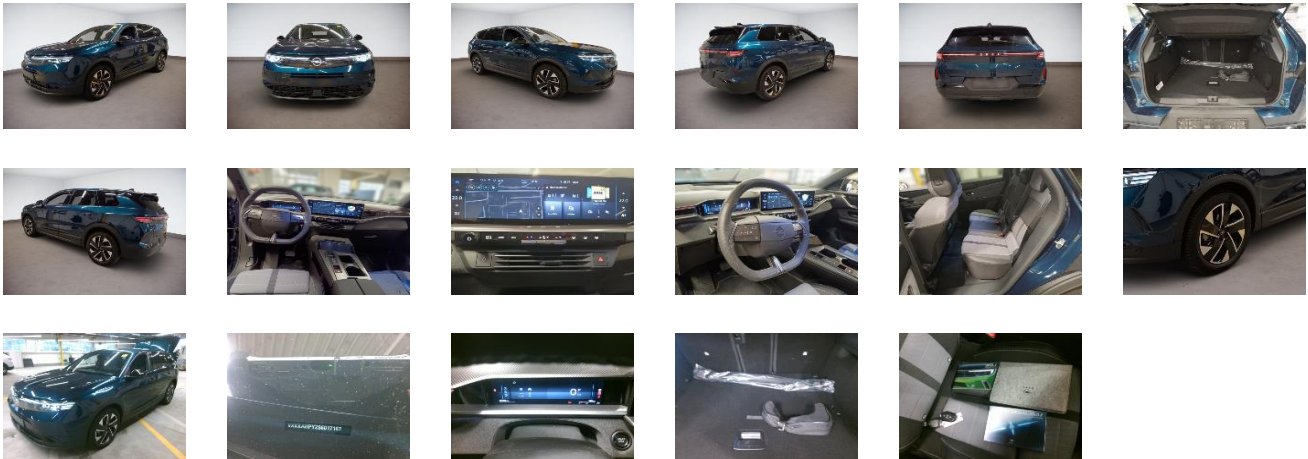


Fahrzeugdetails

Fahrgestell-Nr.	VXKKAHPY2 S6017167	Erstzulassung	25.04.2025	Außenfarbe	Spektrum Blau
Hersteller	OPEL	Kennzeichen	WI-OL 2025	Laufleistung	10 786 km
Modell	GRANDLAND B GS 1.2 HYBRID 48V 100KW eDCT6	Fahrzeugzustand	Unfall		
Vorschaden vorhanden	Ja	Höhe Vorschaden netto	0 €	Vorschaden kommentar	

Auftragsdaten

Lagerplatz	44894 Opel Bochum
------------	-------------------



Lose Teile

Bedienungsanleitung Radio	✘
---------------------------	---

Fahrzeugdokumente / Schlüssel

Betriebsanleitung	✔
Serviceheft	✔
Bordmappe komplett	✔
Ersatzschlüssel	✔
Schlüssel	✔
Inspektion	✘

Reifen

Michelin 225/55/19 V  
Ganzjahresreifen 7.0 mm





Michelin 225/55/19 V  
Ganzjahresreifen 7.0 mm




Michelin 225/55/19 V  
Ganzjahresreifen 7.0 mm




Michelin 225/55/19 V  
Ganzjahresreifen 7.0 mm




Außenschäden

1		Bauteil	Externes Gutachten
			Außenschäden
		Position	Rechts
		Beschreibung	-
		Anmerkungen	-



Sonstiges

## DEKRA Automotive Solutions

2		Bauteil	Externes Gutachten
		Position	Rechts
		Beschreibung	Pauschale Reparieren
		Anmerkungen	-

**Anmerkungen**

Die Zustandsbewertung wurde unter den vorgefundenen Bedingungen durchgeführt.  
Zusätzlich wurden Schadenswerte aus einem Externen Gutachten übernommen.

**Geschätzte Reparaturkosten**

<b>Gesamt netto</b>	<b>3.075,58€</b>
---------------------	------------------