



Wertgutachten

Angaben zum Fahrzeug

Hersteller / Modell	Mercedes-Benz Sprinter		
Kennzeichen		Fahrgestellnummer	W1V3KDFZ7SP749756
Erstzulassung	27.11.2024	Laufleistung (abgelesen)	74.956 km
HSN/TSN	2222 / BOW 63718	Kraftstoffart / Zylinder	Diesel
Fahrzeugart	Transporter	Antriebsart	Heckantrieb
Schadstoffklasse	EURO6;WLTP;EA;PI/CI;M, N...	Getriebe / Anzahl Gänge	Automatik (Getriebe Automati...
Farbe	ARKTIKWEISS	Besichtigungszustand	ausreichend
Leistung / Hubraum	125 kW / 1.950 ccm	Nächste HU	
Wartungsheft / Nachweis	nicht vorhanden	Restlauf bis Service	493 Tag(e)
Letzte Wartung		Polsterart	Stoff
Vorschaden	Keine Feststellbar	Polsterfarbe	Schwarz
Nachlackierung	Keine Feststellbar	zul. Gesamtgewicht	3.500 kg
Dokumente	ZB I / II nicht vorhanden	Anzahl Halter	1
Schlüssel soll/ist	2/1	Anzahl Sitze / Türen	3 / 4

Wertgutachten

Hauptbereifung

Achse	Reifengröße	Reifentyp	Hersteller	Profiltiefe	Verkehrstauglichkeit
1	235/65 R16 C	Ganzjahresreifen auf Stahl mit Radzierblende	Barum	3mm / 3mm	i.O.
2	235/65 R16 C	Ganzjahresreifen auf Stahl mit Radzierblende	Barum	7mm / 6mm	i.O.

Legende: Profiltiefenangabe für Reifen links an erster Stelle, für Reifen rechts an zweiter Stelle der Achse

Ausstattung

Serienausstattung: LB5 3. Bremsleuchte, FF5 Ablagefach oberhalb Frontscheibe, FJ4 Ablagefach unterhalb Armaturentafel Beifahrerseite, LE1 Adaptive Bremslicht, SA6 Airbag Beifahrerseite, SA5 Airbag Fahrerseite, XM4 Akustik-Paket, E07 Anfahrhilfe (Berganfahr-Assistent), Anhängerkupplung: Elektrik für Anhängersteckdose, Antriebsart: Heckantrieb, F64 Außenspiegel elektr. anklappbar, F68 Außenspiegel elektr. verstell- und heizbar, beide, JA7 Außenspiegel mit Totwinkel-Assistent, J65 Außentemperaturanzeige, E1D DAB-Tuner (Radioempfang digital), LA2 Einschaltautomatik für Fahrlicht, T86 Einstiegsgriff an Hecksäule hinten rechts, T77 Einstiegsgriff für Schiebetür an Laderaumtrennwand, BA3 Fahrassistenz-System: aktiver Bremsassistent, JB4 Fahrassistenz-System: aktiver Spurhalteassistent, JW8 Fahrassistenz-System: Attention-Assist (Müdigkeitserkennungs-Sensor), EY6 Fahrassistenz-System: Pannenmanagement, JA8 Fahrassistenz-System: Seitenwind-Assistent, CB7 Fahrwerk: Stabilisierung Stufe I, M60 Generator 250 A, XM1 Geräuschmaßnahme außen, MS1 Geschwindigkeits-Regelanlage (Tempomat), G43 Getriebe Automatik GTronic - (9-Stufen), W54 Hecktür (Öffnungswinkel 270 Grad), # Karosserie/Aufbau: Kasten Hochraum Überhang, HH9 Klimaanlage geregelt (Tempomat), JK5 Kombiinstrument mit Farbdisplay, JH3 Kommunikationsmodul (LTE) für digitale Dienste, KB7 Kraftstofftank: Haupttank 93 Ltr., D50 Laderaumtrennwand durchgehend, CL1 Lenkrad (Lenksäule mech. verstellbar), C6L Lenkrad mit Multifunktion, Z1N LKW-Zulassung, LB1 Markierungsleuchten seitlich, EY5 Mercedes-Benz Notrufsystem, MU5 Motor 2,0 Ltr. - 125 kW CDI KAT, E7M Multimediasystem MBUX (Touchscreen 10,25'), Z3K Pro, IR7 Radstand 4325 mm, RY2 Reifendruck-Kontrollsystem, MT5 Schadstoffarm nach Abgasnorm Euro 6e, JF1 Scheibenwischer mit Regensensor, T16 Schiebetür Lade-/Fahrerseite rechts, J55



Sicherheitsgurt-System mit Warnanlage (Beifahrerseite), J58 Sicherheitsgurt-System mit Warnanlage (Fahrerseite), VF7 Sitzbezug/ Polsterung: Stoff, S23 Sitze im Fahrerhaus: Beifahrerdoppelsitz, S02 Sitze im Fahrerhaus: Fahrersitz verstellbar, MJ8 Start/Stop-Anlage Motor, E1U USB-Anschluss mittig unter Armaturentafel (nur Ladefunktion), ED4 Vlies-Batterie 92 Ah, EW6 Vorrüstung Remote Service Plus, H21 Wärmeschutzverglasung (Frontscheibe mit Bandfilter oben), XG7 Zul.Gesamtgewicht 3,50 t

Sonderausstattung: E43 Anhängersteckdose 13-polig, FU5 Außenspiegel ohne integrierter Blinkleuchte, L44 Blinkleuchten vorn seitlich, L71 Deckenleuchte im Laderaum mit Bewegungsmelder, T85 Einstiegsgriff an Hecksäule hinten links, JA9 Fahrassistenz-System: Verkehrszeichenerkennung, V3L Fußmatten Allwetter, CW2 Fzg. ohne Fahrzeugabsenkung, T75 Haltegriffe A-Säulen, BH1 Hold-Funktion, V43 Holzfußboden im Laderaum, Kamerasystem 360 Grad, FJ1 Klappdeckel für Ablagefach, ES5 Lade-Paket Armaturentafel (USB-Anschlüsse und Steckdose 12V-Anschluß zusätzlich), P2L Laderaum-Paket 2, LC2 Laderaumleuchte LED, V95 Leitungskanal an Heckportal, V94 Leitungskanal an Seitenwand, E1E Navigationssystem für Multimediasystem MBUX, JB6 Park-Paket mit 360° Kamera, FM3 Scheibenwaschanlage (Wet Wiper System), VV2 Schienensystem Lastenverankerung, H15 Sitze im Fahrerhaus: Beifahrersitz heizbar, H16 Sitze im Fahrerhaus: Fahrersitz heizbar, E46 Steckdose (12V-Anschluß) im Fahrerhaus, W73 Trittstufe Hecktür, VA2 Verkleidung im Lade-/FG-Raum: Holz hoch (bis Dach), V52 Verkleidung im Lade-/FG-Raum: Radhausverkleidung beladbar (Holz), V42 Verzurrstreben im Laderaum - Seitenwand an Brüstungsgurt, VC4 Verzurrstreben im Laderaum - Seitenwand an Dachrahmen, A50 Vorderachse verstärkt, ED8 Vorrüstung Elektrik, Parametrierbares Sondermodul, F2W Winter-Paket

Wertmindernde Faktoren

Nr.	Bauteilgruppe	Beschreibung	Kosten (netto)
1	Außenspiegel links	Rahmen - verkratzt / verschürft - erneuern	37,00 €
2	Seitenwand links	Innenverkleidung - beschädigt - erneuern	79,00 €
3	Tür vorn links	Türdichtung - beschädigt - erneuern	86,00 €
4	Kotflügel links	Innenkotflügel - Marderschaden - erneuern	96,00 €
5	Kotflügel rechts	Innenkotflügel - Marderschaden - erneuern	96,00 €
6	Sitz vorn	Sitzbezug rechts (2er) - Brandloch - Smart Repair	100,00 €
7	Stoßfänger hinten	Stoßfänger hinten links - verkratzt / verschürft - Smart Repair	100,00 €
8	Sitz vorn	Lehnenbezug rechts - Brandloch - Smart Repair	100,00 €
9	Heckklappe/-tür	Schriftzug (und links) - fehlt - erneuern	118,00 €
10	Heckleuchte	Heckleuchte links - verkratzt / verschürft - erneuern	160,00 €
11	Motor	Motorverkleidung unten - gebrochen / gerissen - erneuern	165,00 €
12	Seitenwand links	Schutzleiste (inkl. Leuchte) - verkratzt / verschürft - erneuern	211,00 €
13	Schweller links	Einstieg - verkratzt / verschürft - lackieren	250,00 €
14	Tür vorn links	Tür - Delle / Lackschaden - Smart Repair	250,00 €
15	Seitenwand rechts	Seitenwand - Delle / Lackschaden - Smart Repair	300,00 €
16	Heckklappe/-tür	Hecktür rechts - Delle / Lackschaden - Smart Repair	300,00 €
17	Kotflügel rechts	Kotflügel rechts - verformt - erneuern	370,00 €
18	Scheinwerfer	Scheinwerfer rechts - beschädigt - erneuern	403,00 €
19	Bremsanlage	Bremsscheiben und Beläge vorn - verschlissen - erneuern	498,00 €
20	Interieur	Laderaumboden - beschädigt - instandsetzen	500,00 €
21	Bremsanlage	Bremsscheiben und Beläge hinten - verschlissen - erneuern	501,00 €
22	Heckklappe/-tür	Hecktür links - Delle / Lackschaden - instandsetzen und lackieren	523,00 €
23	Stoßfänger vorn	Stoßfänger vorn - verformt - erneuern	622,00 €
24	Schiebetür rechts	Schiebetür - Delle / Lackschaden - instandsetzen und lackieren	723,00 €
25	Seitenwand links	Seitenwand - Delle / Lackschaden - instandsetzen und lackieren	750,00 €
26	Stoßfänger hinten	Stoßfänger Auftritt mit Parktronic (komplett) - beschädigt - erneuern	809,00 €
27	Seitenwand links	Seitenwand (Beplankung unten mitte) - verformt - erneuern	1.150,00 €
Summe (netto)			9.297,00 €



Gebrauchsspuren

Nr.	Bauteilgruppe	Beschreibung	Rep.Kosten (netto)
Das Fahrzeug weist dem Alter und Einsatzzweck entsprechende Gebrauchsspuren auf.			

Fehlteile

Fehlteil	Rep.Kosten (netto)
Ausrüstung - Fahrzeugschlüssel	0,00 €
Summe (netto)	0,00 €

Festgestellte Nachlackierungen

Nr.	Ort
Keine feststellbar	

Der Verschleißzustand sowie evtl. Schäden an der Bereifung sind wertmäßig berücksichtigt.

Bemerkungen

Das Fahrzeug weist dem Alter und der Laufleistung entsprechende Gebrauchsspuren auf.

Im Rahmen der Begutachtung wurden folgende Positionen nicht auf Vorhandensein und Vollständigkeit geprüft sowie in Abzug gebracht:

- Abschleppöse
- Bordbuchmappe inkl. Bedienungsanleitungen
- Bordwerkzeug
- Verbandkasten
- Wagenheber
- Warndreieck
- Zigarettenanzünder

Schadenzusammenfassung

Schadenklasse	Rep.Kosten
Beschädigungen	9.297,00 €
Gebrauchsspuren	0,00 €
Fehlteile	0,00 €
Gesamtsumme (ohne Mwst.)	9.297,00 €
Mwst. (19%)	1.766,43 €
Gesamtsumme (inkl. Mwst.)	11.063,43 €

Hinweise zum Gutachten

Angaben zum Auftrag und zum Begutachtungsumfang:

Es wurde der Auftrag erteilt, eine Fahrzeugbewertung über das beschriebene Fahrzeug zu erstellen.

Fahrzeug-Identifizierung:

- Die Fahrzeug-Identifizierungsnummer (FIN) wurde am Fahrzeug abgelesen und die Übereinstimmung im Verlauf der Besichtigung durch den Unterzeichner mit den vorgelegten Unterlagen festgestellt.



Besichtigungsbedingungen:

- Die Besichtigungsbedingungen waren zur Beurteilung des Fahrzeuges ausreichend.
- Zur Untersuchung des Fahrzeuges standen Hubmittel bzw. eine Grube zur Verfügung.

Probefahrt / Probelauf von Motor und Aggregaten:

- Es wurde bei der Besichtigung des Fahrzeuges keine Probefahrt/keine Rangierfahrt durchgeführt.
- Ein Probelauf des Motors wurde durchgeführt.

Verkehrssicherheit:

- Das Fahrzeug war zum Zeitpunkt der Besichtigung, aufgrund des unter Unfall oder wertmindernden Faktoren aufgeführten Schadenmerkmals, nicht betriebs bzw. verkehrssicher.
Dies hat folgenden Grund: Bremse verschlissen

Vorschäden:

- Am Fahrzeug konnten augenscheinlich keine reparierten Vorschäden festgestellt werden.

Weitere Hinweise und Feststellungen:

- Die getroffene Feststellung beinhalten weder eine Fahrzeugabnahme im Sinne der StVZO, noch im Sinne des Gewährleistungsrechtes.
- Werden Schäden oder Mängel welche erst im Rahmen von Zerlege-/ Diagnosearbeiten oder durch erweiterte Kenntnisse festgestellt, sowie durch verschwiegene Mängel oder arglistige Täuschung hervorgerufen, wird um sofortige Benachrichtigung des Sachverständigen gebeten.
Eine Nachbesichtigung des Fahrzeuges zur Feststellung des Umfanges der Reparaturenerweiterung und damit verbundenen Kostenausweitung wird in diesem Fall durch den Sachverständigen umgehend durchgeführt. Die für die Schadenerweiterung ursächlichen Altteile sind bis zur Nachbesichtigung durch den Sachverständigen aufzubewahren.

Vorliegendes Druckexemplar wurde auf elektronischem Wege erzeugt. Der benannte Sachverständige versichert, dass der Inhalt die von ihm getroffenen Feststellungen korrekt wiedergibt. Es ist ohne Originalunterschrift gültig.

Übersichtsfotos



Abbildung 1: Schräg vorne



Abbildung 2: Schräg vorne



Abbildung 3: Schräg hinten



Abbildung 4: Schräg hinten



Abbildung 5: Fahrzeugdach



Abbildung 6: Fahrzeugdach



Abbildung 7: Unterboden



Abbildung 8: Unterboden



Abbildung 9: Schweller



Abbildung 10: Schweller



Abbildung 11: Montierte Bereifung



Abbildung 12: FIN



Abbildung 13: Innenraum



Abbildung 14: Innenraum



Abbildung 15: Innenraum



Abbildung 16: Innenraum



Abbildung 17: Innenraum

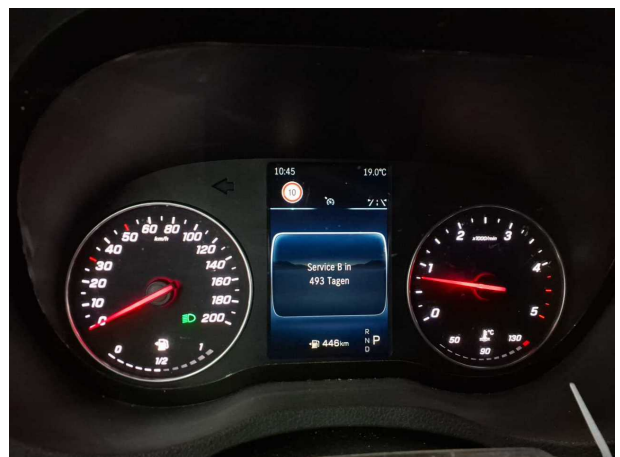


Abbildung 18: Kombiinstrument



Abbildung 19: Kombiinstrument

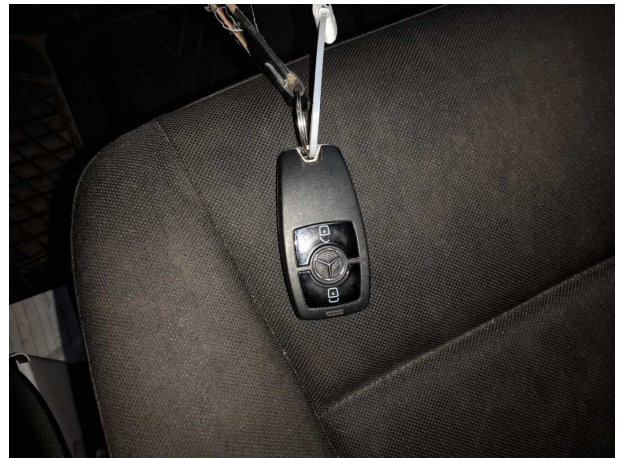


Abbildung 20: Dokumente



Abbildung 21: Sonstiges



Abbildung 22: Sonstiges



Abbildung 23: Sonstiges



Abbildung 24: Sonstiges

Beschädigungsfotos



Beschädigung #1: Außenspiegel links: Rahmen - verkratzt / verschürft - erneuern



Beschädigung #1: Außenspiegel links: Rahmen - verkratzt / verschürft - erneuern



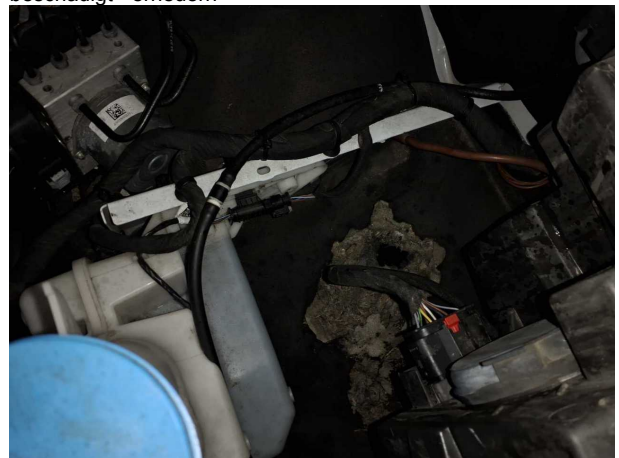
Beschädigung #2: Seitenwand links: Innenverkleidung - beschädigt - erneuern



Beschädigung #2: Seitenwand links: Innenverkleidung - beschädigt - erneuern



Beschädigung #3: Tür vorn links: Türdichtung - beschädigt - erneuern



Beschädigung #4: Kotflügel links: Innenkotflügel - Marderschaden - erneuern



Beschädigung #5: Kotflügel rechts: Innenkotflügel - Marderschaden - erneuern



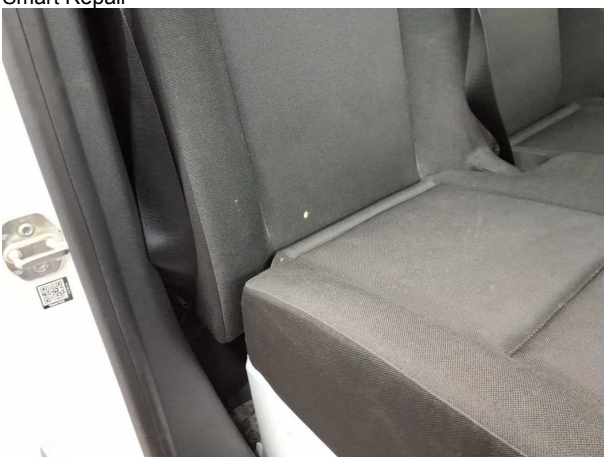
Beschädigung #6: Sitz vorn: Sitzbezug rechts (2er) - Brandloch - Smart Repair



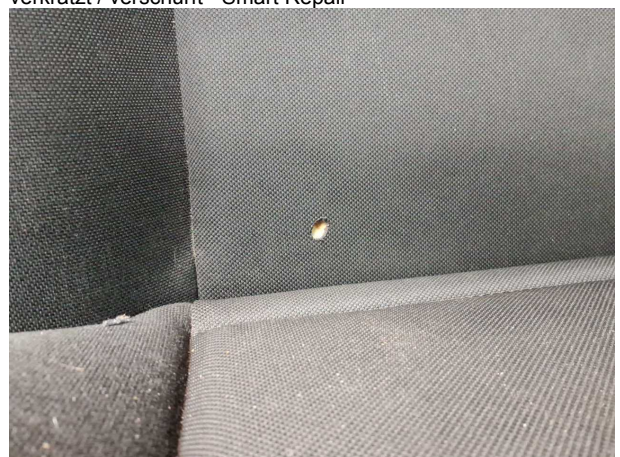
Beschädigung #6: Sitz vorn: Sitzbezug rechts (2er) - Brandloch - Smart Repair



Beschädigung #7: Stossfänger hinten: Stossfänger hinten links - verkratzt / verschürft - Smart Repair



Beschädigung #8: Sitz vorn: Lehnenbezug rechts - Brandloch - Smart Repair



Beschädigung #8: Sitz vorn: Lehnenbezug rechts - Brandloch - Smart Repair



Beschädigung #9: Heckklappe/-tür: Schriftzug (und links) - fehlt - erneuern



Beschädigung #10: Heckleuchte: Heckleuchte links - verkratzt / verschürft - erneuern



Beschädigung #10: Heckleuchte: Heckleuchte links - verkratzt / verschürft - erneuern



Beschädigung #11: Motor: Motorverkleidung unten - gebrochen / gerissen - erneuern



Beschädigung #11: Motor: Motorverkleidung unten - gebrochen / gerissen - erneuern



Beschädigung #12: Seitenwand links: Schutzleiste (inkl. Leuchte... verkratzt / verschürft - erneuern



Beschädigung #12: Seitenwand links: Schutzleiste (inkl. Leuchte) - verkratzt / verschürft - erneuern



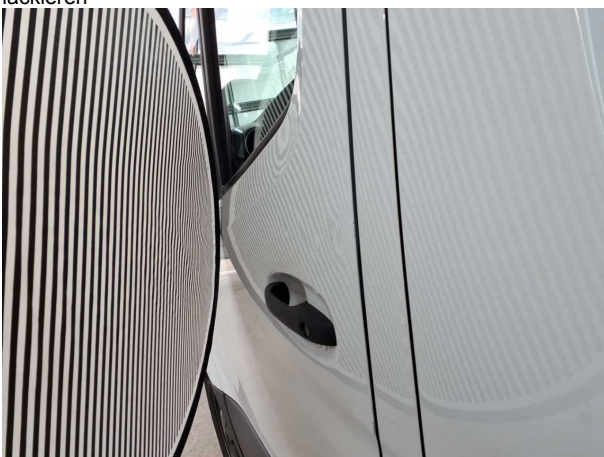
Beschädigung #13: Schweller links: Einstieg - verkratzt / versch... - lackieren



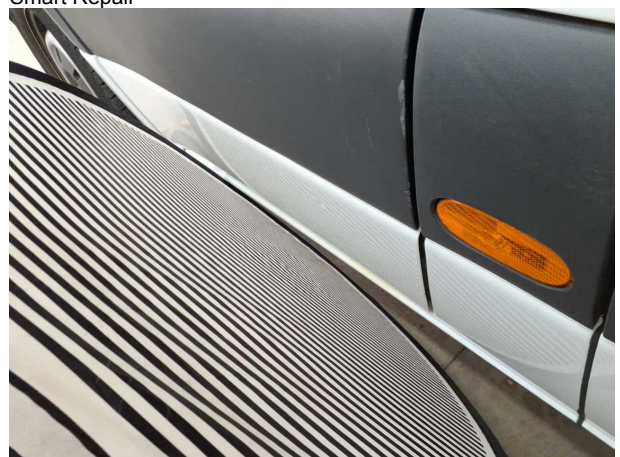
Beschädigung #13: Schweller links: Einstieg - verkratzt / verschürft - lackieren



Beschädigung #14: Tür vorn links: Tür - Delle / Lackschaden - Smart Repair



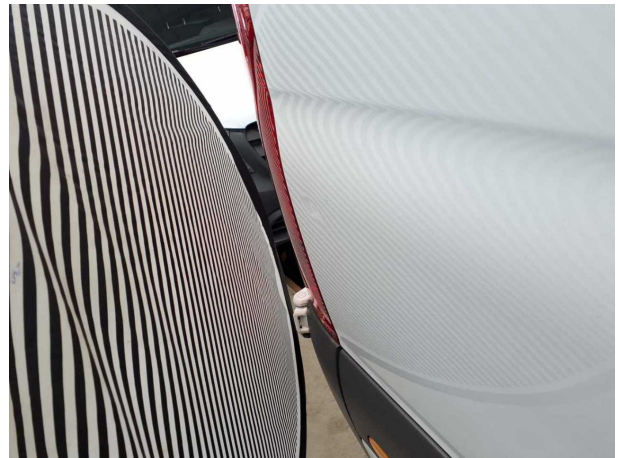
Beschädigung #14: Tür vorn links: Tür - Delle / Lackschaden - Smart Repair



Beschädigung #14: Tür vorn links: Tür - Delle / Lackschaden - Smart Repair



Beschädigung #15: Seitenwand rechts: Seitenwand - Delle / Lackschaden - Smart Repair



Beschädigung #15: Seitenwand rechts: Seitenwand - Delle / Lackschaden - Smart Repair



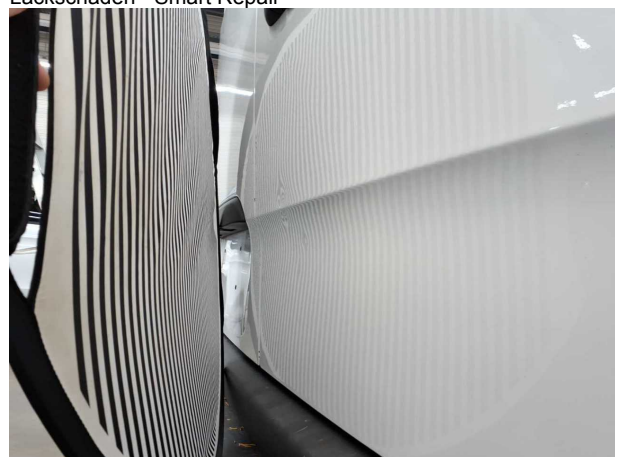
Beschädigung #15: Seitenwand rechts: Seitenwand - Delle / Lackschaden - Smart Repair



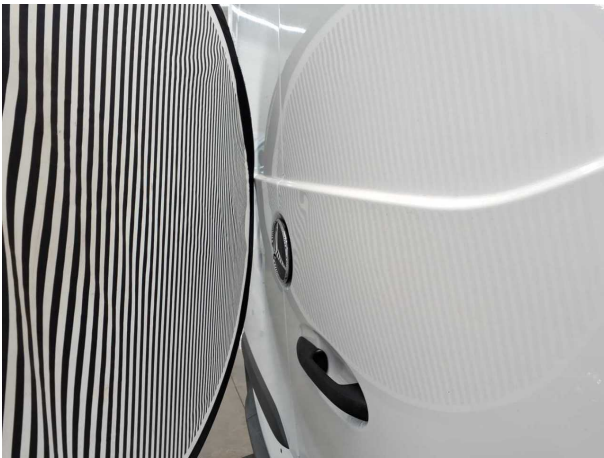
Beschädigung #15: Seitenwand rechts: Seitenwand - Delle / Lackschaden - Smart Repair



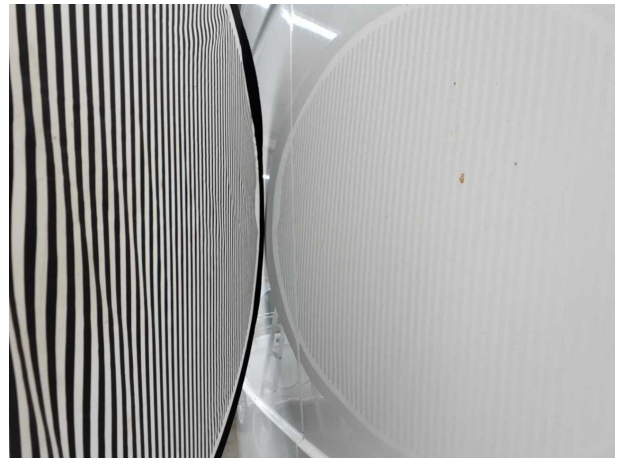
Beschädigung #16: Heckklappe/-tür: Hecktür rechts - Delle / Lackschaden - Smart Repair



Beschädigung #16: Heckklappe/-tür: Hecktür rechts - Delle / Lackschaden - Smart Repair



Beschädigung #16: Heckklappe/-tür: Hecktür rechts - Delle / Lackschaden - Smart Repair



Beschädigung #16: Heckklappe/-tür: Hecktür rechts - Delle / Lackschaden - Smart Repair



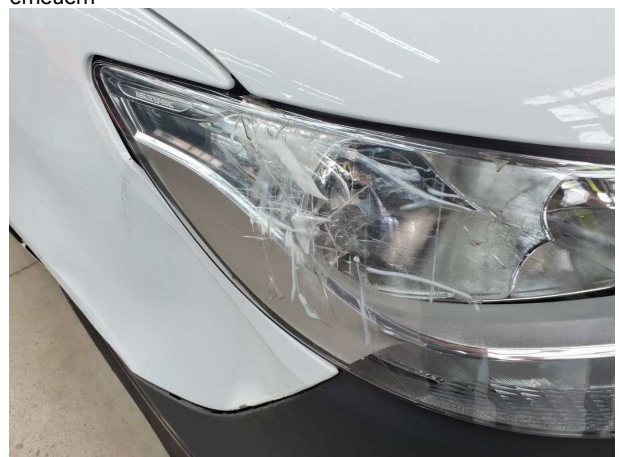
Beschädigung #17: Kotflügel rechts: Kotflügel rechts - verformt - erneuern



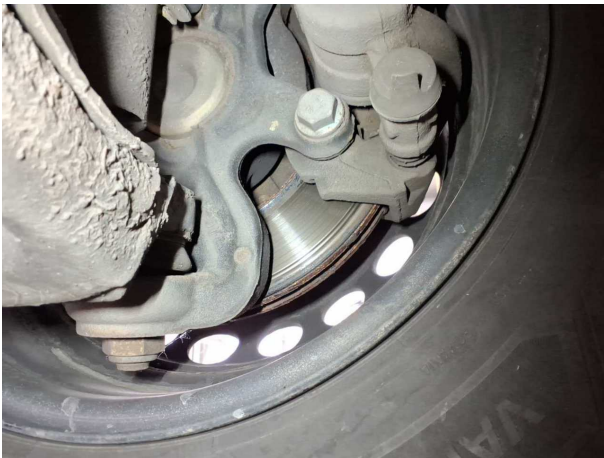
Beschädigung #17: Kotflügel rechts: Kotflügel rechts - verformt - erneuern



Beschädigung #18: Scheinwerfer: Scheinwerfer rechts - beschädigt - erneuern



Beschädigung #18: Scheinwerfer: Scheinwerfer rechts - beschädigt - erneuern



Beschädigung #19: Bremsanlage: Bremsscheiben und Beläge vorn - verschlissen - erneuern



Beschädigung #20: Interieur: Laderaumboden - beschädigt - instandsetzen



Beschädigung #20: Interieur: Laderaumboden - beschädigt - instandsetzen



Beschädigung #20: Interieur: Laderaumboden - beschädigt - instandsetzen



Beschädigung #20: Interieur: Laderaumboden - beschädigt - instandsetzen



Beschädigung #20: Interieur: Laderaumboden - beschädigt - instandsetzen



Beschädigung #21: Bremsanlage: Bremsscheiben und Beläge hinten...
verschlissen - erneuern



Beschädigung #22: Heckklappe/-tür: Hecktür links - Delle /
Lackschaden - instandsetzen und lackieren



Beschädigung #22: Heckklappe/-tür: Hecktür links - Delle /
Lackschaden - instandsetzen und lackieren



Beschädigung #22: Heckklappe/-tür: Hecktür links - Delle /
Lackschaden - instandsetzen und lackieren



Beschädigung #22: Heckklappe/-tür: Hecktür links - Delle /
Lackschaden - instandsetzen und lackieren



Beschädigung #23: Stossfänger vorn: Stossfänger vorn - verformt
- erneuern



Beschädigung #23: Stossfänger vorn: Stossfänger vorn - verformt - erneuern



Beschädigung #24: Schiebetür rechts: Schiebetür - Delle / Lackschaden - instandsetzen und lackieren



Beschädigung #24: Schiebetür rechts: Schiebetür - Delle / Lackschaden - instandsetzen und lackieren



Beschädigung #24: Schiebetür rechts: Schiebetür - Delle / Lackschaden - instandsetzen und lackieren



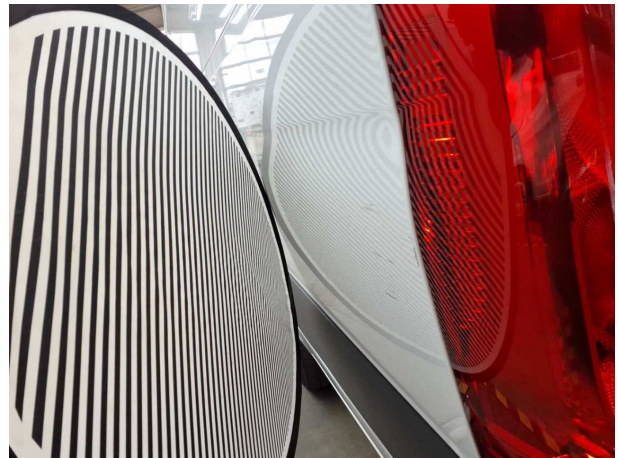
Beschädigung #24: Schiebetür rechts: Schiebetür - Delle / Lackschaden - instandsetzen und lackieren



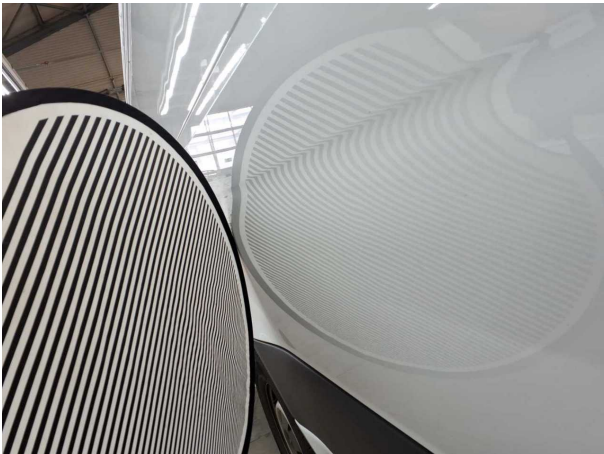
Beschädigung #24: Schiebetür rechts: Schiebetür - Delle / Lackschaden - instandsetzen und lackieren



Beschädigung #25: Seitenwand links: Seitenwand - Delle / Lackschaden - instandsetzen und lackieren



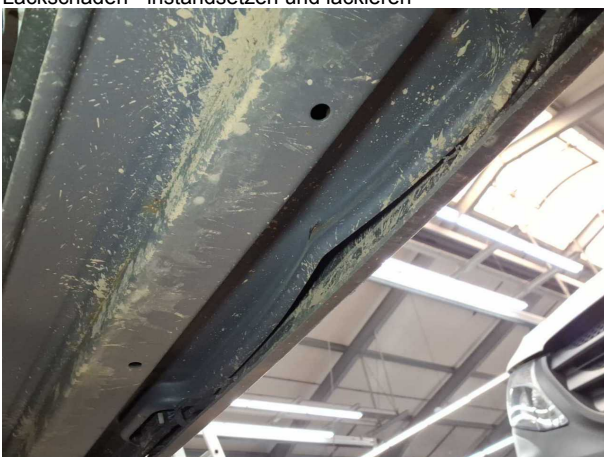
Beschädigung #25: Seitenwand links: Seitenwand - Delle / Lackschaden - instandsetzen und lackieren



Beschädigung #25: Seitenwand links: Seitenwand - Delle / Lackschaden - instandsetzen und lackieren



Beschädigung #26: Stossfänger hinten: Stossfänger Auftritt mit Parktronic (komplett) - beschädigt - erneuern



Beschädigung #26: Stossfänger hinten: Stossfänger Auftritt mit Parktronic (komplett) - beschädigt - erneuern



Beschädigung #27: Seitenwand links: Seitenwand (Beplankung unten mitte) - verformt - erneuern



Beschädigung #27: Seitenwand links: Seitenwand (Bepankung unten mitte) - verformt - erneuern