

» Übersicht

Auftrags-Nr: 1002417683
Besichtigt am: 24.04.2026 11:47
Berichts-Nr: 10489946
FIN: WVVZZZ3CZPE045072



Fahrzeugansicht - diagonal
vorne links



Fahrzeugansicht - diagonal
hinten rechts



Innenraum - Cockpit mit
Laufleistung

» Fahrzeugdaten

Fahrzeugkategorie:	Personenkraftwagen
Fahrzeugart:	Kombi
Hersteller:	Volkswagen
Modell:	Passat
HSN / TSN:	0603 / BQS
Erstzulassungsdatum:	29.03.2023
Laufleistung:	127.830 km
Nachweis Kilometerstand:	Abgelesen
Farbe:	Mangangrau Metallic
Farbe Dach:	Mangangrau Metallic
Antriebsart:	Frontantrieb
Motorisierung/Kraftstoff:	Diesel
Hubraum:	2.000 ccm
Leistung:	110 kW (150 PS)
Fahrzeuglänge:	
Fahrzeughöhe:	
Fahrzeugbreite:	
Zulässiges Gesamtgewicht:	
Radstand:	
Anzahl Achsen:	2
Zylinder:	4
Schadstoffklasse:	Euro 6
Anzahl Türen:	4
Anzahl Sitze:	5
Getriebe:	Automatik 7-Gang
Polsterart:	Stoff
Interieurfarbe:	Titanschwarz/Titanschwarz/Titanschwarz
Anzahl vorhandene Schlüssel:	2

» Dokumente & Wartung

Nächste HU:	03.2028
Zulassungsbescheinigung (ZBT1 Original) vorhanden:	Ja
Zulassungsbescheinigung entgegengenommen:	Ja
Kennzeichen entgegengenommen:	Beide
Wartungsheft:	Digital
Wartungsnachweis:	Nicht prüfbar
Datum der letzten Wartung:	
Km-Stand bei letzter Wartung:	

» Fahrzeugausstattung

"Business Premium"-Paket inkl. Navigation	Digital Cockpit "Pro", mehrfarbig, verschiedene Info-Profile wählbar
12-V-Steckdose an der Mittelkonsole hinten und im Gepäckraum	Digitaler Radioempfang DAB+
2 Becherhalter vorn mit Abdeckung	Diversity-Antenne für FM-Empfang
2 USB-C-Schnittstellen vorn, 1 USB-C-Ladebuchse an der Mittelkonsole hinten; Ladeleistung bis zu 45 W	Doppelkupplungsgetriebe DQ381
230-V-Steckdose an der Mittelkonsole hinten	Doppelton-Signalhorn
3 Kopfstützen hinten	Drehstromgenerator 140 A
4 Leichtmetallräder "Istanbul" 7 J x 17 in Sterling-Silber lackiert	Dreipunkt-Automatiksicherheitsgurt für mittleren Rücksitzplatz
4-Zylinder-Dieselmotor 2,0 l	Dreipunkt-Automatiksicherheitsgurte für äußere Rücksitzplätze
4-Zylinder-Dieselmotor 2,0 l TDI, 110 kW	Dreipunkt-Automatiksicherheitsgurte vornmit Höheneinstellung und Gurtstraffer
7-Gang-Automatikgetriebe oder DSG Beachtung: Fam. EDF	Einparkhilfe - Warnsignale bei Hindernissen im Front- und Heckbereich
8 Lautsprecher	Einstiegleisten in den Türausschnitten aus Kunststoff
Abgasendrohr hinten (Standard)	Einstiegs-/Warnleuchten in LED-Technik in den Türen vorn
Abgasnorm EU6 AP	Elektrische Luftzusatzheizung
Airbag für Fahrer und Beifahrer, mit Beifahrerairbag-Deaktivierung	Elektronische Parkbremse inkl. Auto-Hold-Funktion
Airstop®-Reifen 215/55 R 17, Rollwiderstandsklasse A	Elektronisches Stabilisierungsprogramm und elektromechanischer Bremskraftverstärker
App-Connect inkl. App-Connect Wireless für Apple CarPlay und Android Auto	Entfall des Schriftzugs für die Motorbezeichnung auf der Gepäckraumklappe
Außen-Sound Standard	Entfall Tire Mobility Set
Außenspiegel auf Fahrerseite asphärisch	Fahrassistent "Travel Assist" und Spurhalteassistent "Lane Assist"
Außenspiegel elektrisch einstell- und beheizbar, Umfeldbeleuchtung, auf Fahrerseite automatisch abblendend	Fahrlichtschaltung automatisch, mit Tagfahrlicht, "Leaving home"-Funktion und manueller "Coming home"-Funktion
Außenspiegel rechts, konvex	Fahrzeuge mit besonderen Produktaufwertungsmaßnahmen
Ausströmer vorn und Lichtdrehschalter beleuchtet, mit Chromeinfassung	Fahrzeugklassen-Differenzierung -3G0-
Automatische Distanzregelung ACC "stop & go", mit Geschwindigkeitsbegrenzer	Federbereich 34 nur Einbausteuerung keine Bedarfsprognose
Batterie 420A (70Ah)	Fernentriegelung für Heckklappe
Batterie/Generator Kapazität Standard	Fertigungsablauf Standard
Bauteilesatz ohne länderspezifische Bauvorschrift	Frontantrieb
Beifahrersitzlehne nicht umklappbar	Frontscheibe in Verbundsicherheitsglas, wärme- und geräuschkämmend
Berganfahrasistent	Fußgängererkennung
Betriebserlaubnis Nachtrag	Fußhebelwerk "Standard"
Bordliteratur in Deutsch (Deutschland)	Gepäcknetz
Bordwerkzeug	Gepäckraumabdeckung auszieh- und herausnehmbar
Business	Gepäckraumauskleidung in Textil
Chromleisten an den Seitenfenstern	Gepäckraumboden aufstellbar
Dachhimmel in Mistralgrau	Gewichtsbereich 3 nur Einbausteuerung keine Bedarfsprognose
Dachreling schwarz	Innenleuchten mit Abschaltverzögerung und Dimmfunktion, je 2 LED-Leseleuchten vorn und hinten
Dämpfung hinten,Basis 1	Innenspiegel automatisch abblendend
Dämpfung vorn	ISOFIX-Halteösen zur Befestigung von 2 Kindersitzen auf den Rücksitzen, auch für i-Size-Kindersitze
Dekoreinlagen "Cross Hatch" für Instrumententafel und Türverkleidungen	Istanbul 7 J x 17, AirStop®-Reifen 215/55 R 17 rollwiderstandsoptimiert
Dekoreinlagen "Piano Black" für Mittelkonsole	

Kältemittel R1234yf	Ohne alternativ-Antriebssystem
Kategorie 0	Ohne Anhängervorrichtung
Kein Sonderfahrzeug, Standard-Ausführung	Ohne Beifahrersitzverstellung vom Fond
Keine Aktionsausführung	Ohne besondere Karosseriemaßnahmen
Kennzeichenträger vorn und hinten (ECE)	Ohne CD/DVD für Navigation
Kindersicherung	Ohne Dacheinsatz (Voll Dach)
Klimaanlage "Air Care Climatronic" mit Aktiv-Kombifilter, Bedienelementen hinten und 3-Zonen-Temperaturregelung	Ohne Differenzialsperre
Kombi-Instrument mit elektronischem Tachometer, Kilometer- und Tageskilometerzähler, Drehzahlmesser	Ohne Dynamic Drive Control
Komfortsitze vorn	Ohne ECO-Funktion
Kopfairbagsystem für Front- und Fondpassagiere inkl. Seitenairbags vorn	Ohne Elektromotor (Hybrid)
Kraftstoffsystem Diesel	Ohne Feuerlöscher
Kraftstofftank mit 66 l Fassungsvermögen	Ohne Garagentoröffner
Ladekantenschutz in Kunststoff	Ohne Head-Up Display
Landesverkaufsprogramm Deutschland	Ohne Heckspoiler
LED-Leuchte im Fußraum vorn	Ohne integriertes Mautsystem
LED-Nebelscheinwerfer und Abbiegelicht	Ohne Kindersitz
LED-Rückleuchten	Ohne Ladedose
LED-Scheinwerfer mit Tagfahrlicht	Ohne Ladekabel
Lendenwirbelstützen vorn, auf Fahrerseite elektrisch einstellbar, Massagefunktion auf Fahrerseite	Ohne Lichtassistent
Leuchtweitenregulierung	Ohne Scheinwerferreinigungsanlage
Linkslenker	Ohne Sitzbelüftung/Massagesitze
Make-up-Spiegel beleuchtet in den Sonnenblenden, Sonnenblenden ausziehbar	Ohne Sonnenschutzrollo
Mit Elektrische Lenksäulenverriegelung (ELV)	Ohne Spurwechselassistent
Mittelarmlehne vorn höhen- und längseinstellbar, mit Ablagebox; 2 Ausströmer hinten mit Chromlamellen	Ohne Überführungsausrüstung
Modellpflege KW 45	Ohne Uhr
Motorenstart Standard	Ohne Vorbereitung Einbau Funkgerät
Müdigkeitserkennung	Ohne Vorbereitung für VTS (Vehicle-Tracing System)
Multifunktionskamera	Ohne Vorbereitung Rundumtonkombination und ohne Funkantenne
Multifunktionslenkrad in Leder, mit Schaltwippen	Ohne zus. Leuchten (Beleuchtungen innen)
Navigationssystem "Discover Pro" inkl. "Streaming & Internet"	Ohne zus. Triebwerks-Unterschutz
Navigationssystem "Discover Pro" inkl. "Streaming & Internet"	Ohne Zusatz-/Standheizung
Nebelschlusslicht einseitig, Rückfahrlicht beidseitig	Ohne zusätzliche Bereifung
Netztrennwand	Online-Dienst, mit OCU, mit Head Unit Codierung, ohne WFS-Verbund
Nicht Heissland	Proaktives Insassenschutzsystem in Verbindung mit "Front Assist"
Nichtraucherausführung - Ablagefach und 12-V-Steckdose vorn	Radio
Normal-Lackierung	Radsicherungen mit erweitertem Diebstahlschutz
Notbremsassistent "Front Assist" (für automatische Distanzregelung ACC bis 210 km/h)	Radstand
Notruf-Service; keine Registrierung notwendig, Dienst ist bei Auslieferung aktiviert	Rechtsverkehr
Ohne 2. Batterie	Regensensor
Ohne Aktivkohlebehälter mit SCR	Regionscode " ECE " für Radio
	Reifen ohne Festlegung der Reifenmarke
	Reifenkontrollanzeige

Rückfahrkamera "Rear View"
 Rücksitzbank ungeteilt, Lehne asymmetrisch umklappbar,
 Mittelarmlehne mit Ablagefach und Durchlademöglichkeit
 Schalthebelknauf in Leder
 Scheibenbremsen hinten
 Scheibenbremsen vorn
 Scheibenwaschdüsen vorn automatisch beheizt
 Schlüssellooses Startsystem "Keyless Start" ohne Safe-
 Sicherung
 Seitliche Leisten unten in Wagenfarbe
 Serienkraftstoff-Erstbefüllung
 Serviceanzeige 30000 km oder 2 Jahre (flexibel)
 Servolenkung elektromechanisch, geschwindigkeitsabhängig
 geregelt
 Sicherheitsoptimierte Kopfstützen vorn, längs- und
 höheneinstellbar
 Sitzmittelbahnen der Vordersitze und der äußeren
 Rücksitzplätze in Stoff "Business"
 Spezielles Typschild für EG für M1-Pkw
 Sprachbedienung
 Standard-Klimazonen
 Start-Stopp-System mit Bremsenergie-Rückgewinnung
 Stoßfänger mit Zierleisten in Wagenfarbe
 Telefonschnittstelle "Comfort" mit induktiver Ladefunktion
 Textilfußmatten vorn und hinten
 Tilgergewicht Lenkrad, 36 HZ
 Trägerfrequenz 433,92 bis 434,42 MHz
 Transportschutzfolie (Mindestschutz) mit zus.
 Transportschutzmaßnahmen
 Tür und Seitenverkleidung Schaumfolie und Gewebe
 Typprüfland Deutschland
 Variant
 Variante Grundausstattung
 Verbandtasche, Warndreieck und Warnweste
 Verkehrszeichenerkennung
 Vorbereitet für "We Connect" und "We Connect Plus"
 Vorbereitung Mobiler Schlüssel, für den Fahrzeugzugang per
 Smartphone
 Vordersitze beheizbar
 Vordersitze höheneinstellbar, ergoComfort-Sitz auf der
 Fahrerseite, mit elektrischer Lehneneinstellung
 Wärmeschutzverglasung grün, seitlich und hinten
 Warnton und -leuchte für nicht angelegte Gurte vorn und hinten
 Wartungsintervallverlängerung
 Wegfahrsperre elektronisch

» Bereifung

MONTIERTE BEREIFUNG

Hersteller	Ort	Position	Typ	Felge	Dimension	Profiltiefe
Continental	Vorne	Links	Sommer	Aluminium	215/55 R 17 94 V	4,0 mm
Continental	Vorne	Rechts	Sommer	Aluminium	215/55 R 17 94 V	4,0 mm
Continental	Hinten	Links	Sommer	Aluminium	215/55 R 17 94 V	6,0 mm
Continental	Hinten	Rechts	Sommer	Aluminium	215/55 R 17 94 V	6,0 mm

Reifen zulässig: Ja

Reifen verkehrssicher: Ja

ZUSÄTZLICHE BEREIFUNG

Derzeit befinden sich ein oder mehrere Reifen im Fahrzeug, die nicht zum Lieferumfang gehören.

ERSATZ-/NOTRAD & ZUBEHÖR

Bordwerkzeug vorhanden: Ja

» Wertmindernde Faktoren

Nr	Bauteil	Schadensbeschreibung	Reparaturempfehlung
1	Rücklicht Heckklappe links	Gebrochen	Ersetzen
2	Einstiegsschweller vorne links	Kratzer	Smart Repair

» Gebrauchsspuren

Das Fahrzeug weist dem Alter, der Laufleistung und dem Einsatzzweck entsprechende Gebrauchsspuren auf.

» Merkantile Wertminderung

Unfallfahrzeug:	Ja
Vorschäden bekannt:	Ja
Vorschäden feststellbar:	Ja
Nachlackierungen vorhanden:	Ja
Nachlackierungen professionell ausgeführt:	Ja
Lackschichtdickenmessung durchgeführt:	Ja - mit Auffälligkeiten/Abweichungen

ERGEBNISSE DER LACKSCHICHTDICKENMESSUNG

Bauteil	Lack (µm)
Lackschichtdicke Kofferraumdeckel (µm)	1.050,0
Lackschichtdicke Seitenwand hinten rechts (µm)	193,0
Lackschichtdicke Motorhaube (µm)	301,0

Pro Bauteil wurden mindestens 3 Messungen durchgeführt.

» Hinweise zum Zustandsbericht

Angaben zum Auftrag und zum Bewertungsumfang:

Es wurde der Auftrag erteilt, einen Zustandsbericht über das beschriebene Fahrzeug zu erstellen.

Die Fahrzeugzustandsbewertung erfolgte auftragsgemäß auf Basis der vom Auftraggeber vorgegebenen Standards für Fahrzeugbewertungen. Die Feststellungen im Einzelfall trifft der Sachverständige aufgrund eigener Sachkunde und nach eigenem sachverständigen Ermessen.

Fahrzeug-Identifizierung:

WVWZZZ3CZPE045072

FIN abgelesen und stimmt mit Unterlagen überein

Allgemeinzustand:

Gereinigt

Besichtigungsbedingungen:

Eingeschränkt

Hebebühne/Hubmittel benutzt:

Nein

Motorenlauf durchgeführt:

Ja

Fahrprobe durchgeführt:

Ja

» Sonstige Bemerkungen

Vorliegendes Exemplar wurde auf elektronischem Wege erzeugt. Es ist ohne Originalunterschrift gültig.

» Ansichtsfotos



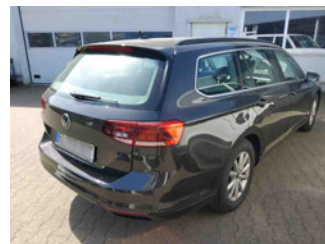
Fahrzeugansicht - diagonal vorne links



Fahrzeugansicht - diagonal vorne rechts



Fahrzeugansicht - diagonal hinten links



Fahrzeugansicht - diagonal hinten rechts



Innenraum - Cockpit mit Laufleistung



Equipment - Bordwerkzeug



Seitenansicht - Schweller links



Seitenansicht - Schweller rechts



Fahrzeug - Typenschild/Fahrgestellnummer



Räder - Rad montiert vorne links



Räder - Rad montiert vorne rechts



Räder - Rad montiert hinten links



Räder - Rad montiert hinten rechts



Innenraum - Mittelkonsole



Fahrzeug - Motorraum offen



Equipment - Boardmappe/ Securitybag



Innenraum - Kofferraum



Fahrzeug - abgegebene ZB1



Lackstärke Heckklappe



Lackstärke Motorhaube



Lackstärke Seitenwand hinten rechts



Fahrzeug - Serviceunterlagen /
Wartungsnachweis



Innenraum - vorne



Innenraum - hinten



Innenraum -
Navigationsgerät/Radio

» **Beschädigungsfotos**

WERTMINDERNDE FAKTOREN

1 - Rücklicht Heckklappe links - Gebrochen - Ersetzen



2 - Einstiegsschweller vorne links - Kratzer - Smart Repair

