

» Übersicht

Auftrags-Nr: 1002334234
Besichtigt am: 10.03.2026 14:12
Berichts-Nr: 10196348
FIN: WVVZZZCD5PW525806



Fahrzeugansicht - diagonal
vorne links



Fahrzeugansicht - diagonal
hinten rechts



Innenraum - Cockpit mit
Laufleistung

» Fahrzeugdaten

Fahrzeugkategorie:	Personenkraftwagen
Fahrzeugart:	Kombi
Hersteller:	Volkswagen
Modell:	Golf
HSN / TSN:	0603 / CNM
Erstzulassungsdatum:	21.02.2023
Laufleistung:	57.702 km
Nachweis Kilometerstand:	Abgelesen
Farbe:	Kings Red Metallic
Farbe Dach:	Kings Red Metallic
Antriebsart:	Frontantrieb
Motorisierung/Kraftstoff:	Diesel
Hubraum:	2.000 ccm
Leistung:	85 kW (116 PS)
Fahrzeuglänge:	
Fahrzeughöhe:	
Fahrzeugbreite:	
Zulässiges Gesamtgewicht:	
Radstand:	
Anzahl Achsen:	2
Zylinder:	4
Schadstoffklasse:	Euro 6
Anzahl Türen:	4
Anzahl Sitze:	5
Getriebe:	Automatik 7-Gang
Polsterart:	Stoff
Interieurfarbe:	Soul-Schwarz/Soul-Schwarz/Schwarz/ Storm Grey
Anzahl vorhandene Schlüssel:	2

» Dokumente & Wartung

Nächste HU:	
Zulassungsbescheinigung (ZBT1 Original) vorhanden:	Ja
Zulassungsbescheinigung entgegengenommen:	Ja
Kennzeichen entgegengenommen:	Keine
Wartungsheft:	Digital
Wartungsnachweis:	Nicht prüfbar
Datum der letzten Wartung:	
Km-Stand bei letzter Wartung:	
Restlauf bis Service:	28.900 KM

» Fahrzeugausstattung

12-V-Steckdose im Gepäckraum	Diversity-Antenne für FM-Empfang
2 LED-Leseleuchten vorn und 2 hinten	Doppelkupplungsgetriebe DQ200
2 USB-C-Schnittstellen vorn, 2 USB-C-Ladebuchsen an der Mittelkonsolehinten; Ladeleistung bis zu 45 W	Doppelton-Signalhorn
3 Kopfstützen hinten	Drehstromgenerator 140 A
4 Leichtmetallräder "Norfolk" 7 J x 16	Dreipunkt-Automatiksicherheitsgurt für mittleren Rücksitzplatz
4+1 Lautsprecher	Dreipunkt-Automatiksicherheitsgurte für die äußeren Rücksitzplätze
4-Zylinder-Dieselmotor 2,0 l	Dreipunkt-Automatiksicherheitsgurte vornmit Höheneinstellung und Gurtstraffer
4-Zylinder-Dieselmotor 2,0 l TDI, 85 kW	Einparkhilfe - Warnsignale bei Hindernissen im Front- und Heckbereich
7-Gang-Automatikgetriebe oder DSG Beachtung: Fam. EDF	Elektrische Luftzusatzheizung
Abbiegebremsfunktion und Ausweichunterstützung	Elektronische Begrenzung der Höchstgeschwindigkeit
Abgasendrohr hinten (Standard)	Elektronische Differenzialsperre XDS
Abgasnorm EU6 AP	Elektronische Parkbremse inkl. Auto-Hold-Funktion
Airbag für Fahrer und Beifahrer, mit Beifahrerairbag-Deaktivierung	Elektronisches Stabilisierungsprogramm und elektromechanischer Bremskraftverstärker
Ambientebeleuchtung 10-farbig	Entfall des Schriftzugs für die Motorbezeichnung auf der Gepäckraumklappe
App-Connect	Entriegelung Heckklappe/Deckel hinten von außen
Außen-Sound Standard	Fahrlichtschaltung automatisch, mit LED-Tagfahrlicht sowie Begrüßungs- und Verabschiedungslicht
Außenspiegel elektrisch einstell- und beheizbar, mit Memory-Funktion und Beifahrerspiegelabsenkung	Fahrzeuge ohne besonderen Produktaufwertungsmaßnahmen
Außenspiegel Fahrerseite asphärisch, Beifahrerseite konvex	Fahrzeugklassen-Differenzierung -5H0-
Außenspiegelgehäuse und Türgriffe in Wagenfarbe	Federbereich 06 nur Einbausteuerung keine Bedarfsprognose
Autobahnlicht	Fernentriegelung für Rücksitzlehne
Automatische Distanzregelung ACC "stop & go"	Fertigungsablauf Standard
Automatische Distanzregelung ACC "stop & go", mit Geschwindigkeitsbegrenzer	Frontantrieb
Batterie 420A (70Ah)	Frontscheibe in Verbundsicherheitsglas, wärme- und geräuschkämmend
Batterie/Generator Kapazität Standard	Fußgängerschutzmaßnahmen erweitert
Bauteilesatz ohne länderspezifische Bauvorschrift	Fußhebelwerk "Standard"
Beifahrersitzlehne nicht umklappbar	Gewichtsbereich 8 nur Einbausteuerung keine Bedarfsprognose
Betriebserlaubnis Nachtrag	Heckspoiler in Wagenfarbe
Betriebsspannung 12 V	Hinterachse "Standard"
Bordliteratur in Deutsch (Deutschland)	Innenspiegel abblendbar
Bordwerkzeug	ISOFIX-Halteösen für Kindersitze auf denäußeren Rücksitzen sowie auf dem Beifahrersitz, i-Size-kompatibel
Car2X	Kältemittel R1234yf
Chrom-Applikationen an Spiegeleinstell- und Fensterheberschaltern, Chromleisten an den Auströmern	Kein Sonderfahrzeug, Standard-Ausführung
Dachhimmel	Keine Aktionsausführung
Dachreling schwarz	Kennzeichenträger vorn und hinten (ECE)
Dämpfung hinten, Basis 1	Klimaanlage "Climatronic" mit Aktiv-Kombifilter
Dämpfung vorn	Kombi-Instrument mit elektronischem Tachometer, Kilometer- und Tageskilometerzähler, Drehzahlmesser
Dekoreinlagen "Nature Cross Brushed" für Instrumententafel und Türverkleidungen vorn	Komfortausstattung
Digital Cockpit Pro, mehrfarbig, verschiedene Info-Profile wählbar	Komfortsitze vorn
Digitaler Radioempfang DAB+	

Kopfairbags vorn und hinten, Seitenairbags vorn, Center-Airbag	Ohne Scheinwerferreinigungsanlage mit Waschwasser-Standanzeige
Kraftstoffsystem Diesel	Ohne Sitzbelüftung/Massagesitze
Landesverkaufsprogramm Deutschland	Ohne Sprachsteuerung
LED-Rückleuchten	Ohne Spurwechselassistent
LED-Scheinwerfer	Ohne Stabilisator hinten
Lendenwirbelstützen vorn	Ohne Systeme für den Fahrzeugzugang
Leuchtweitenregulierung dynamisch	Ohne Verkehrszeichenerkennung
Linkslenker	Ohne Vorbereitung Einbau Funkgerät
Make-up-Spiegel beleuchtet in den Sonnenblenden	Ohne Vorbereitung Rundumtonkombination und ohne Funkantenne
Mittelarmlehne vorn höhen- und längseinstellbar	Ohne zus. Triebwerks-Unterschutz
Modul Boden hinten Ausführung 4	Ohne zus.Zierleisten
Motorenstart Standard	Ohne Zusatz-/Standheizung
Müdigkeitserkennung	Ohne zusätzliche Bereifung
Multifunktionskamera	Online-Dienst, mit OCU, ohne Head Unit Codierung, ohne WFS-Verbund
Multifunktionslenkrad in Leder, beheizbar, mit Schaltwippen	Radio "Composition"
Nebelschlusslicht einseitig, Rückfahrlicht beidseitig	Radschrauben Standard
Netztrennwand	Radstand
Nicht Heissland	Rechtsverkehr
Nichtraucherausführung - Ablagefach und 12-V-Steckdose vorn	Regionscode " ECE " für Radio
Normal-Lackierung	Reifen 205/55 R 16
Notbremsassistent "Front Assist" mit Fußgänger- und Radfahrererkennung	Reifenkontrollanzeige
Notruf-Service; keine Registrierung notwendig, Dienst ist bei Auslieferung aktiviert	Reifenlieferanten für EU Länder
Ohne 2. Batterie	Rücksitzbank ungeteilt, Lehne asymmetrisch geteilt umklappbar, mit Mittelarmlehne
Ohne Aktivkohlebehälter mit SCR	Schalthebelknopf/-Griff in Kunststoff
Ohne alternativ-Antriebssystem	Scheibenbremsen hinten
Ohne Anhängervorrichtung	Scheibenbremsen vorn
Ohne Aufkleber und Embleme	Scheibenwaschdüsen vorn automatisch beheizt
Ohne Berg-Anfahr/ Abfahrhilfe/ Komfort- fahrhilfe	Scheibenwischer-Intervallschaltung mit Lichtsensor
Ohne besondere Karosseriemaßnahmen	Schlüsselloses Startsystem "Keyless Start" ohne Safe-Sicherung
Ohne Dacheinsatz (Volldach)	Serienkraftstoff-Erstbefüllung
Ohne Dynamic Drive Control	Serviceanzeige 30000 km oder 2 Jahre (flexibel)
Ohne Elektromotor (Hybrid)	Servolenkung elektromechanisch, geschwindigkeitsabhängig geregelt
Ohne erweitertem Sicherheitssystem	Sicherheitsoptimierte Kopfstützen vorn
Ohne Feuerlöscher	Sitzmittelbahnen der Vordersitze und der äußeren Rücksitzplätze in Stoff "Life"
Ohne Head-Up Display	Spezielles Typschild für EG für M1-Pkw
Ohne Innenleuchte im Fußraum	Spurhalteassistent "Lane Assist"
Ohne Kamerasysteme/Umfeldsensorik	Stabilisator vorn
Ohne Ladekabel	Standard-Klimazonen
Ohne Leergewichtsbereich	Start-Stopp-System mit Bremsenergie-Rückgewinnung
Ohne Lichtassistent	Stoßfänger in Wagenfarbe
Ohne Mode3 Ladekabel	Telefonschnittstelle mit induktiver Ladefunktion
Ohne Navigationsgerät	

Textilfußmatten vorn und hinten
Tire Mobility Set: 12-Volt-Kompressor und Reifendichtmittel
Transportschutzfolie (Mindestschutz) mit zus.
Transportschutzmaßnahmen
Tür und Seitenverkleidung
Türgriffmulden beleuchtet
Typprüfand Deutschland
Umfeldbeleuchtung mit Logoprojektion
UWB fähiges Land und Trägerfrequenz 433,92 bis 434,42Mhz
Variant
Variante
Verbandtasche, Warndreieck und Warnweste
Vorbereitet für "We Connect" und "We Connect Plus"
Vordersitze beheizbar
Vordersitze mit Höheneinstellung
Wärmeschutzverglasung grün, seitlich und hinten
Warnton und -leuchte für nicht angelegte Gurte vorn und hinten
Wartungsintervallverlängerung
Wegfahrsperre elektronisch
Winterpaket

» Bereifung

MONTIERTE BEREIFUNG

Derzeit sind ein oder mehrere Reifen am Fahrzeug montiert, die nicht zum Lieferumfang gehören.

Hersteller	Ort	Position	Typ	Felge	Dimension	Profiltiefe
Dunlop	Vorne	Links	Winter	Stahl	205/55 R 16 91 H	7,0 mm
Dunlop	Vorne	Rechts	Winter	Stahl	205/55 R 16 91 H	7,0 mm
Bridgestone	Hinten	Links	Winter	Stahl	205/55 R 16 91 H	6,0 mm
Bridgestone	Hinten	Rechts	Winter	Stahl	205/55 R 16 91 H	6,0 mm

Reifen zulässig: Ja

Reifen verkehrssicher: Ja

ZUSÄTZLICHE BEREIFUNG

Hersteller	Ort	Position	Typ	Felge	Dimension	Profiltiefe
Nexen			Sommer	Aluminium	205/55 R 16 91 V	3,0 mm
Nexen			Sommer	Aluminium	205/55 R 16 91 V	4,0 mm
Nexen			Sommer	Aluminium	205/55 R 16 91 V	6,0 mm
Nexen			Sommer	Aluminium	205/55 R 16 91 V	6,0 mm

Reifen zulässig: Ja

Reifen verkehrssicher: Ja

ERSATZ-/NOTRAD & ZUBEHÖR

Bordwerkzeug vorhanden: Ja

Tirefit vorhanden: Ja

Tirefit Ablaufdatum: 11.2026

Kompressor vorhanden: Ja

» Wertmindernde Faktoren

Nr	Bauteil	Schadensbeschreibung	Reparaturempfehlung
1	Windschutzscheibe	Steinschlag	Ersetzen
2	Bremsscheiben vorne	Korrosion	Ersetzen
3	Bremsscheiben hinten	Korrosion	Werkstattdiagnose erforderlich Schadenserweiterung möglich
4	Kupplung	Keine/schlechte Funktion	Werkstattdiagnose erforderlich Schadenserweiterung möglich
5	Armaturenbrett	Kratzer	Smart Repair
6	Innenraum	Verschmutzt	Reinigen
7	Fußmatten	Verschlissen	Ersetzen

» Gebrauchsspuren

Das Fahrzeug weist dem Alter, der Laufleistung und dem Einsatzzweck entsprechende Gebrauchsspuren auf.

» Merkantile Wertminderung

Vorschäden bekannt:	Nein
Vorschäden feststellbar:	Nein
Nachlackierungen vorhanden:	Nein
Lackschichtdickenmessung durchgeführt:	Ja - ohne Auffälligkeiten/Abweichungen

ERGEBNISSE DER LACKSCHICHTDICKENMESSUNG

Die Messwerte lagen im üblichen Bereich.

Pro Bauteil wurden mindestens 3 Messungen durchgeführt.

» Hinweise zum Zustandsbericht**Angaben zum Auftrag und zum Bewertungsumfang:**

Es wurde der Auftrag erteilt, einen Zustandsbericht über das beschriebene Fahrzeug zu erstellen.

Die Fahrzeugzustandsbewertung erfolgte auftragsgemäß auf Basis der vom Auftraggeber vorgegebenen Standards für Fahrzeugbewertungen. Die Feststellungen im Einzelfall trifft der Sachverständige aufgrund eigener Sachkunde und nach eigenem sachverständigen Ermessen.

Fahrzeug-Identifizierung:

WVWZZZCD5PW525806

FIN abgelesen und stimmt mit Unterlagen überein

Allgemeinzustand:

Verschmutzt

Besichtigungsbedingungen:

Eingeschränkt

Hebebühne/Hubmittel benutzt:

Ja

Motorenlauf durchgeführt:

Ja

Fahrprobe durchgeführt:

Ja

» Sonstige Bemerkungen

Vorliegendes Exemplar wurde auf elektronischem Wege erzeugt. Es ist ohne Originalunterschrift gültig.

» Ansichtsfotos



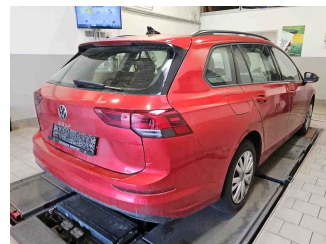
Fahrzeugansicht - diagonal vorne links



Fahrzeugansicht - diagonal vorne rechts



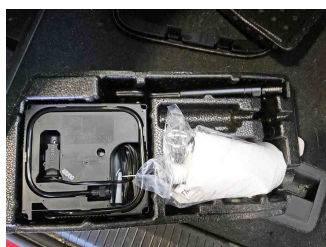
Fahrzeugansicht - diagonal hinten links



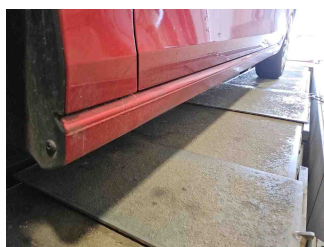
Fahrzeugansicht - diagonal hinten rechts



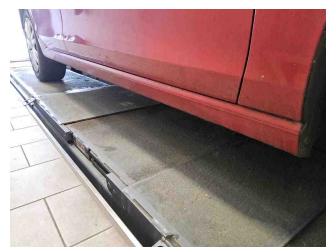
Innenraum - Cockpit mit Laufleistung



Equipment - Bordwerkzeug



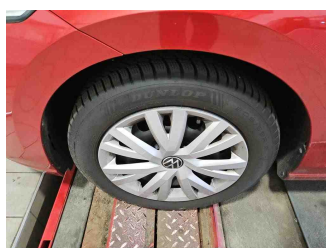
Seitenansicht - Schweller links



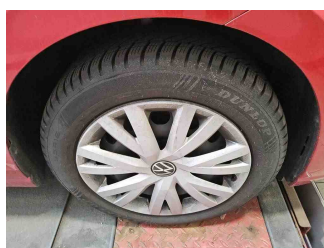
Seitenansicht - Schweller rechts



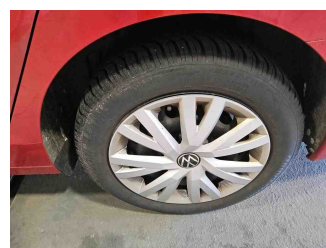
Fahrzeug - Typenschild/Fahrgestellnummer



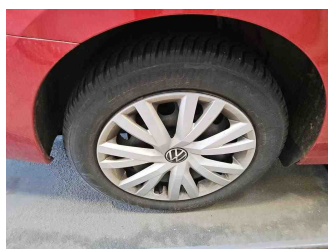
Räder - Rad montiert vorne links



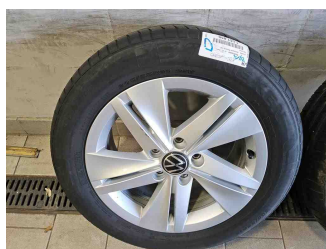
Räder - Rad montiert vorne rechts



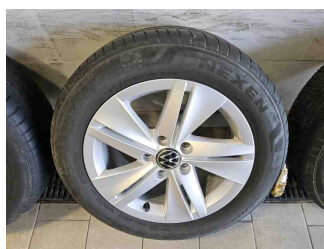
Räder - Rad montiert hinten links



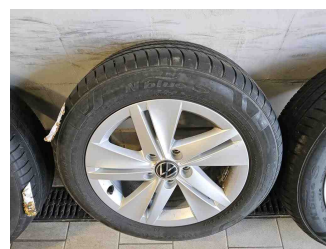
Räder - Rad montiert hinten rechts



Räder - Rad beiliegend #1



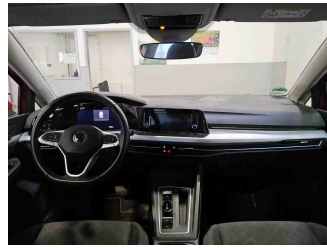
Räder - Rad beiliegend #2



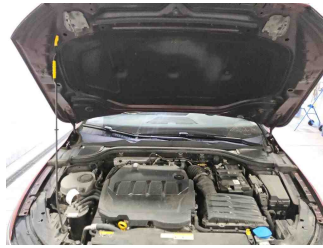
Räder - Rad beiliegend #3



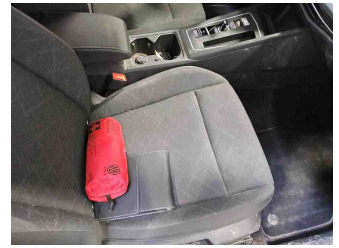
Räder - Rad beiliegend #4



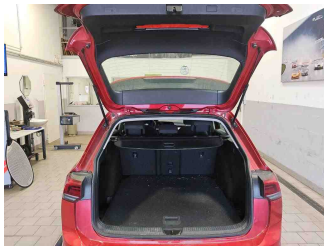
Innenraum - Mittelkonsole



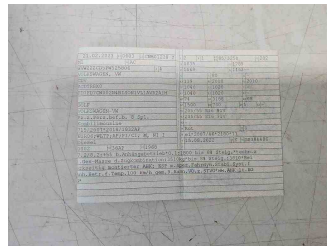
Fahrzeug - Motorraum offen



Equipment - Boardmappe/
Securitybag



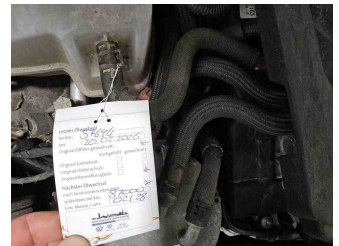
Innenraum - Kofferraum



Fahrzeug - abgegebene ZB1



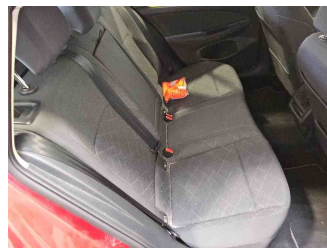
Räder - eingelegt im Fahrzeug



Fahrzeug - Serviceunterlagen /
Wartungsnachweis



Innenraum - vorne



Innenraum - hinten



Räder - Haltbarkeitsdatum
Tirefit

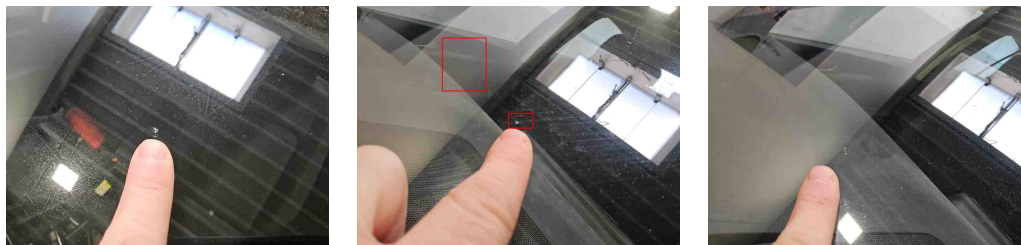


Innenraum -
Navigationsgerät/Radio

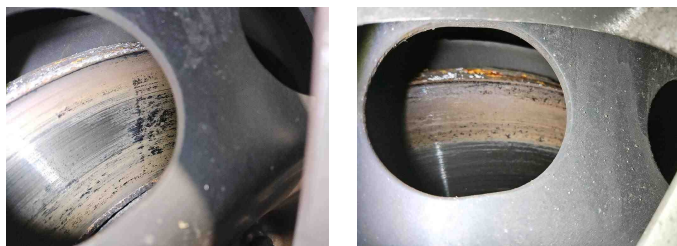
» Beschädigungsfotos

WERTMINDERNDE FAKTOREN

1 - Windschutzscheibe - Steinschlag - Ersetzen



2 - Brems Scheiben vorne - Korrosion - Ersetzen



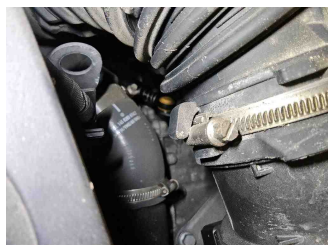
3 - Brems Scheiben hinten - Korrosion - Werkstattdiagnose erforderlich
Schadenserweiterung möglich



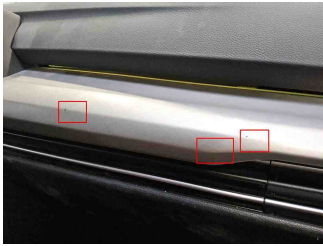
4 - Kupplung - Keine/schlechte Funktion - Werkstattdiagnose erforderlich
Schadenserweiterung möglich

Kommentar

Starkes ruckeln beim anfahren.



5 - Armaturenbrett - Kratzer - Smart Repair



6 - Innenraum - Verschmutzt - Reinigen



7 - Fußmatten - Verschlissen - Ersetzen

