

## » Übersicht

**Auftrags-Nr:** 1002348088  
**Besichtigt am:** 16.03.2026 14:07  
**Berichts-Nr:** 10274736  
**FIN:** TMBLJ7NUXM5029920



Fahrzeugansicht - diagonal  
vorne links



Fahrzeugansicht - diagonal  
hinten rechts



Innenraum - Cockpit mit  
Laufleistung



# Zustandsbericht

- Protokoll der Fahrzeugbewertung -

Berichts-Nr: 10274736  
vom: 23.03.2026

## » Fahrzeugdaten

<b>Fahrzeugkategorie:</b>	Personenkraftwagen
<b>Fahrzeugart:</b>	SUV
<b>Hersteller:</b>	Skoda
<b>Modell:</b>	Karoq
<b>HSN / TSN:</b>	8004 / ASQ
<b>Erstzulassungsdatum:</b>	25.02.2021
<b>Laufleistung:</b>	25.000 km
<b>Nachweis Kilometerstand:</b>	Geschätzt
<b>Farbe:</b>	Schwarz-Magic Perleffekt
<b>Farbe Dach:</b>	Schwarz-Magic Perleffekt
<b>Antriebsart:</b>	Allrad
<b>Motorisierung/Kraftstoff:</b>	Diesel
<b>Hubraum:</b>	2.000 ccm
<b>Leistung:</b>	110 kW (150 PS)
<b>Fahrzeuglänge:</b>	
<b>Fahrzeughöhe:</b>	
<b>Fahrzeugbreite:</b>	
<b>Zulässiges Gesamtgewicht:</b>	
<b>Radstand:</b>	
<b>Anzahl Achsen:</b>	2
<b>Zylinder:</b>	4
<b>Schadstoffklasse:</b>	Euro 6
<b>Anzahl Türen:</b>	4
<b>Anzahl Sitze:</b>	5
<b>Getriebe:</b>	Automatik 7-Gang
<b>Polsterart:</b>	Stoff
<b>Interieurfarbe:</b>	Onyx
<b>Anzahl vorhandene Schlüssel:</b>	2

## » Dokumente & Wartung

<b>Nächste HU:</b>	
<b>Zulassungsbescheinigung (ZBT1 Original) vorhanden:</b>	Nein
<b>Zulassungsbescheinigung entgegengenommen:</b>	Nein
<b>Kennzeichen entgegengenommen:</b>	Keine
<b>Wartungsheft:</b>	Digital
<b>Wartungsnachweis:</b>	Nicht prüfbar
<b>Datum der letzten Wartung:</b>	
<b>Km-Stand bei letzter Wartung:</b>	

## » Fahrzeugausstattung

"AUTO LIGHT ASSIST", Dyn. Fernlichtreg., Innenspiegel automatisch abblendbar, "LIGHT AND RAIN ASSIST"	Businesspaket Columbus
"KESSY FULL" ohne SAFE System	Chrom-Paket (Ausführung 2)
"SMART LINK" (drathlos für Apple)	Climatronic mit Stauluftregelung, FCKW-frei
"SUNSET"	DAB - Digitaler Radioempfang
"TRAVEL ASSIST Low" (ACC + Verkehrs - zeichenerkennung, Lane + Stau Assist, für DQ inkl. Emergency Assist)	Dachreling, schwarz
12 Volt-Steckdose im Kofferraum	Dachspoiler
2 Leseleuchten vorn, 2 hinten	Dämpfung hinten, Hochstandsfahrwerk
2-Speichen-Multifunktionslederlenkrad mit dem Heizung und Schaltwippen für das DSG	Dämpfung vorn
2-Speichen-Multifunktionslederlenkrad mit dem Heizung und Schaltwippen für das DSG	Dekor-Einlagen
3. Kopfstütze hinten	Doppelton-Signalhorn
4 Türen	Drehstromgenerator 140 A
4 Zyl. Dieselmotor 2,0L Aggr. 05L.C	Dreip. Automatikgurte hinten außen mit ECE-Label
4-Zyl. Turbodieselmotor 2,0 L/110 KW(4V) TDI CR ; GM ist: T37/T3Y/TS1/T4P/T98/T4S/TR1/T0P/T0N/T13/T29/TM4/T D1/T19/T11/T3C	Dreip. Automatikgurte vo.m. Gurtstraffer und Höheneinstellung
7-Gang-Automatikgetriebe für Allrad	Einbau Differenzierung für Getriebe "DQ381" -- Fahrzeugteile -
8 Lautsprecher ( passiv )	-
Abdeckungen für Leichtmetallräder	Einstiegleisten in den Türausschnitten aus Kunststoff
Abgasrohr hinten (Standard)	Elektrische Luftzusatzheizung
Abgaskonzept, EU6 AP	Entriegelung Hintersitz mechanisch
Ablagenpaket 3	Erweiterte Innengeräuschkämpfung
Allradantrieb	ESC
Antenne nur für FM Empfang, Diversity	Extern, USB Typ-C nur Datenbuchse(n)
Aufkleber/Schilder, deutsch-französisch-holländisch	Fahrerkniefachverankerung
Außen-Sound Standard	Fahrlichtassistent sowie Coming- und Leaving Home-Funktion
Außenspiegel links, konvex	Fahrzeugklassen-Differenzierung -5EP-
Außenspiegel rechts, konvex	Federbereich 03 nur Einbausteuerung keine Bedarfsprognose
Außenspiegel, automatisch abblendbar elektrisch anklapp-/einstell-/beheizbar	Fensterheber mit Komfortschaltung und Abschaltsicherung, elektrisch
Außenspiegelgehäuse und diverse Anbauteile in Wagenfarbe	Fernlichtassistent
Automatische Distanzregelung (mit follow to stop) und Speed-Limiter	Fertigungsablauf Standard
Batterie 420A (70Ah)	Feststellbremse
Bauteilesatz ohne länderspezifische Bauvorschrift	Front Assist inkl. City ANB für ACC high
Beheizbare Vordersitze	Frontscheibe, Wärmeschutzglas
Berganfahrassistent	Fußgängerschutzmaßnahmen erweitert und vorausschauend
Betriebserlaubnis Nachtrag	Fußhebelwerk "Standard"
Betriebsspannung 12 V	Gepäckraumbodenbelag, Flachnadelflies
Bordliteratur in Deutsch	Gewichtsbereich 4 nur Einbausteuerung keine Bedarfsprognose
Bordwerkzeug	Gurtkontrolle, E-Kontakt im Gurtschloss, erweiterte Sicherheitsausstattung
Bremsbelagverschleißkontrolle	Heckklappe mit elektrischer Öffnung und Schließung
Brillen-Ablage/Halter	Heckscheiben-Wisch-Waschanlage mit Intervallschaltung
	Hinterachsgewicht Ausführung 1
	Höheneinstellung, manuell, für Vordersitze
	Infotainment Bolero/Amundsen/Columbus (MIB3)



# Zustandsbericht

Berichts-Nr: 10274736  
vom: 23.03.2026

- Protokoll der Fahrzeugbewertung -

Innenspiegel automatisch abblendbar	Ohne alternativ-Antriebssystem
Instrumenteneinsatz, Anzeige in KM/H	Ohne Anhängervorrichtung
Kältemittel R1234yf	Ohne besondere Karosseriemaßnahmen
Kein Sonderfahrzeug, Standard-Ausführung	Ohne Dacheinsatz (Volldach)
Keine Aktionsausführung	Ohne Dekorfolien/Embleme
Kindersicherung, manuell	Ohne Durchladeeinrichtung
Kindersitzverankerung für Kindersitzsystem ISO FIX	Ohne ECO-Funktion
Klappbare Haltegriffe, mehrteilig	Ohne Elektromotor ( Hybrid )
Komforttelefonie mit LTE und Wireless charging	Ohne Emblempaket
Kopfairbags inkl. Seitenairbags vorn	Ohne erweitertem Sicherheitssystem
Kopfstützen für Vordersitze	Ohne Fußmatten
Kraftstoffsystem Diesel	Ohne Gepäck-Spinne/Netz/Tasche
Kühlerschutzgitter	Ohne Halter
Landesverkaufsprogramm Deutschland	Ohne Innenleuchte im Fußraum
Lane Assist mit adaptiver Spurführung + Emergency Assist	Ohne Kindersitzverankerung vorn (ISOFIX)
LED Hauptscheinwerfer	Ohne Klappstisch an Vordersitzlehne
Leergewichtsbereich 1	Ohne Ladedose
Leichtmetallräder "MYTIKAS" 7J x 18" - 4 Stk.	Ohne Lehnenentriegelung für Vordersitze
Lendenwirbelstütze, manuell einstellbar in Vordersitzlehnen	Ohne Scheinwerferreinigungsanlage
Leuchtwertenregulierung, autom/dynamisch mit Kurvenfahrlicht (AFS 1)	Ohne Schmutzfänger
Linkslenker	Ohne Spurwechselassistent
Luftfilter für staubreiche Länder	Ohne Starktonanl./Tonfolgeschaltregelung
Luxusausstattung	Ohne Systeme für den Fahrzeugzugang
Mit Multifunktionskamera	Ohne Überführungsausrüstung
Mit Rückfahrkamerasystem (Ausf.1)	Ohne zus. Funktionsfehleranzeige
Mittelarmlehne vorn	Ohne zus. Karosserieabdeckungen seitlich (Steinschlagschutz)
Modul Boden hinten Ausführung 7	Ohne zus. Leuchten (Beleuchtungen innen)
MPV	Ohne zus. Triebwerks-Unterschutz
Müdigkeitserkennung	Ohne Zusatz-/Standheizung
Multifunktionsanzeige/Bordcomputer "Colour"	Pannen-Set
Navi Columbus + Web radio	Parklenkassistent
Nebelscheinwerfer und Abbiegeleuchte	Radschrauben Standard
Nebelschlussleuchte	Radstand
Netztrennwand	Rechtsverkehr
Nicht Heissland	Region
Nichtraucherausführung	Regionscode " ECE " für Radio
Normal-Lackierung	Reifen 225/50 R18 95W Super- Rollwiderstandsoptimiert, Generation 2
Notrufsystem eCall	Reifen ohne Festlegung der Reifenmarke
Ohne "drive select"	Reifendruckkontrolle
Ohne Ablagekästen im Kofferraum	Remote Access / Remote Access + Online Infotainment
Ohne Adapter	Remote Access + Infotainment Online 3 Jahre
Ohne Aktivkohlebehälter mit SCR	Rücksitzbank ungeteilt, Lehne geteilt umlegbar mit Mittelarmlehne



# Zustandsbericht

- Protokoll der Fahrzeugbewertung -

Berichts-Nr: 10274736  
vom: 23.03.2026

Schalthebelknopf/-Griff in Leder  
Scheibenbremsen hinten  
Scheibenbremsen vorn  
Scheibenwaschdüsen beheizbar, vorn  
Scheibenwischer-Intervallschaltung mit Licht/Regensensor  
Schlüssel für Schließsystem mit Fernbedienung  
Schriftzugsatz  
Serienkraftstoff-Erstbefüllung  
Serviceanzeige 30000 km oder 2 Jahre ( variabel )  
Servolenkung, geschwindigkeitsabhängig (Servotronic)  
Sitzbezüge in Stoff "Sport"  
Sonnenblenden mit Spiegel, beleuchtet, Airbag-Label auf Sonnenblende  
Spezielles Typschild für EG für M1-Pkw  
Sport-Komfortsitze vorn  
Sportsitze  
Sprachsteuerung  
Stabilisator hinten  
Stabilisator vorn  
Standard-Klimazonen  
Start/Stop-Anlage mit Rekuperation  
Stoßfänger Standard  
Tankdeckel  
Trägerfrequenz 433,92 bis 434,42 MHz  
Transportschutzfolie (Mindestschutz) mit zus. Transportschutzmaßnahmen  
Tür und Seitenverkleidung  
Typprüfand Deutschland  
Variabler Ladeboden im Kofferraum  
Variables Ladebodenkonzept  
Variante Grundausstattung  
Verkehrszeichenerkennung  
Vier-Lenkerachse  
Voll LED Scheinwerfer mit AFS mit LED Nebelscheinwerfer mit "CORNER" Funktion  
Wartungsintervallverlängerung  
Waschwasser-Standanzeige  
Wegfahrsperrung elektronisch  
Zierleisten schwarz  
Zus.Rückstrahler (Türbereich)  
Zusätzliche Außengeräuschkämpfung

## » Bereifung

### MONTIERTE BEREIFUNG

Derzeit sind ein oder mehrere Reifen am Fahrzeug montiert, die nicht zum Lieferumfang gehören.

Hersteller	Ort	Position	Typ	Felge	Dimension	Profiltiefe
Pirelli	Vorne	Links	Winter	Aluminium	225/50 R 18 99 H	5,0 mm
Pirelli	Vorne	Rechts	Winter	Aluminium	225/50 R 18 99 H	5,0 mm
Pirelli	Hinten	Links	Winter	Aluminium	225/50 R 18 99 H	5,0 mm
Pirelli	Hinten	Rechts	Winter	Aluminium	225/50 R 18 99 H	5,0 mm

**Reifen zulässig:** Ja

**Reifen verkehrssicher:** Ja

### ZUSÄTZLICHE BEREIFUNG

Hersteller	Ort	Position	Typ	Felge	Dimension	Profiltiefe
Pirelli			Sommer		225/50 R 18 99 H	5,0 mm
Pirelli			Sommer		225/50 R 18 99 H	5,0 mm
Pirelli			Sommer		225/50 R 18 99 H	5,0 mm
Pirelli			Sommer		225/50 R 18 99 H	5,0 mm

**Reifen zulässig:** Ja

**Reifen verkehrssicher:** Ja

## » Wertmindernde Faktoren

Nr	Bauteil	Schadensbeschreibung	Reparaturempfehlung
1	Ölwechsel	Wartung fällig	Ausführen
2	Batterie vorne	Keine/schlechte Funktion	Ersetzen
3	Wartung	Wartung fällig	Ausführen
4	Fehlfunktion	Keine/schlechte Funktion	Werkstattdiagnose erforderlich Schadenserweiterung möglich
5	Lenksystem allgemein	Keine/schlechte Funktion	Werkstattdiagnose erforderlich Schadenserweiterung möglich
6	Einstiegsschweller vorne links	Kratzer	Lackieren
7	Heckklappe	Fehlstellung	Demontage/Montage
8	Stoßfänger vorne	Kratzer	Smart Repair
9	Tür vorne links	Kratzer	Smart Repair
10	Tür hinten rechts	Kratzer	Smart Repair
11	Türgriff außen vorne rechts	Kratzer	Instandsetzen + lackieren
12	Außenspiegel Gehäuse rechts	Kratzer	Instandsetzen + lackieren
13	Vorbereitungszeit Kleinteil-Lackierung	Lack Vorbereitung	Ausführen
14	Stoßfänger hinten	Anhaftung	Polieren
15	Tür hinten rechts	Anhaftung	Polieren
16	Seitenwand hinten rechts	Anhaftung	Polieren

## » Gebrauchsspuren

Nr	Bauteil	Schadensbeschreibung	Reparaturempfehlung
1	Heckklappengriff	Abweichend vom Auslieferungszustand/-umfang	Akzeptabel (Gebrauchsspur)



# Zustandsbericht

- Protokoll der Fahrzeugbewertung -

Berichts-Nr: 10274736  
vom: 23.03.2026

## » Merkantile Wertminderung

<b>Vorschäden bekannt:</b>	Nein
<b>Vorschäden feststellbar:</b>	Nein
<b>Nachlackierungen vorhanden:</b>	Nein
<b>Lackschichtdickenmessung durchgeführt:</b>	Ja - ohne Auffälligkeiten/Abweichungen

### ERGEBNISSE DER LACKSCHICHTDICKENMESSUNG

Die Messwerte lagen im üblichen Bereich.

Pro Bauteil wurden mindestens 3 Messungen durchgeführt.



# Zustandsbericht

Berichts-Nr: 10274736  
vom: 23.03.2026

- Protokoll der Fahrzeugbewertung -

## » Hinweise zum Zustandsbericht

**Angaben zum Auftrag und zum Bewertungsumfang:**

Es wurde der Auftrag erteilt, einen Zustandsbericht über das beschriebene Fahrzeug zu erstellen.

Die Fahrzeugzustandsbewertung erfolgte auftragsgemäß auf Basis der vom Auftraggeber vorgegebenen Standards für Fahrzeugbewertungen. Die Feststellungen im Einzelfall trifft der Sachverständige aufgrund eigener Sachkunde und nach eigenem sachverständigen Ermessen.

**Fahrzeug-Identifizierung:**

TMBLJ7NUXM5029920

FIN abgelesen und stimmt mit Unterlagen überein

**Allgemeinzustand:**

Verschmutzt

**Besichtigungsbedingungen:**

Nässe, Eingeschränkt

**Hebebühne/Hubmittel benutzt:**

Nein

**Motorenlauf durchgeführt:**

Nein

**Fahrprobe durchgeführt:**

Nein



# Zustandsbericht

- Protokoll der Fahrzeugbewertung -

Berichts-Nr: 10274736  
vom: 23.03.2026

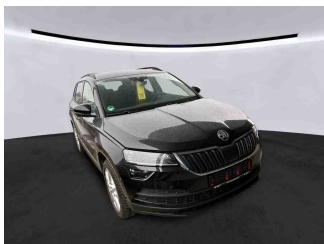
## » Sonstige Bemerkungen

Vorliegendes Exemplar wurde auf elektronischem Wege erzeugt. Es ist ohne Originalunterschrift gültig.

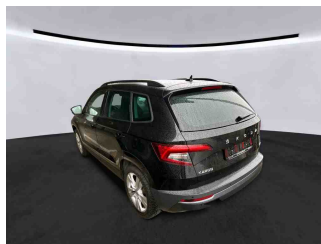
## » Ansichtsfotos



Fahrzeugansicht - diagonal vorne links



Fahrzeugansicht - diagonal vorne rechts



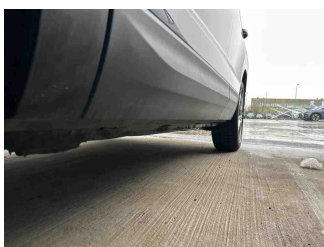
Fahrzeugansicht - diagonal hinten links



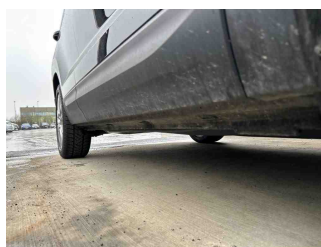
Fahrzeugansicht - diagonal hinten rechts



Innenraum - Cockpit mit Laufleistung



Seitenansicht - Schweller links



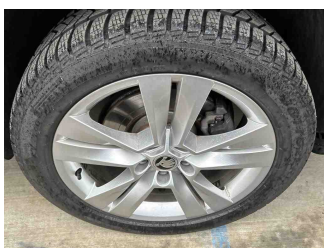
Seitenansicht - Schweller rechts



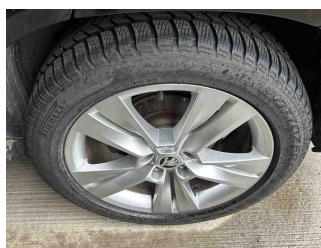
Fahrzeug - Typenschild/Fahrgestellnummer



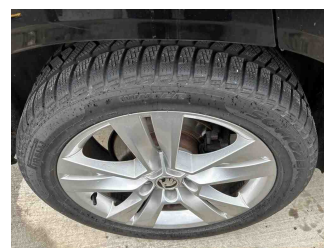
Räder - Rad montiert vorne links



Räder - Rad montiert vorne rechts



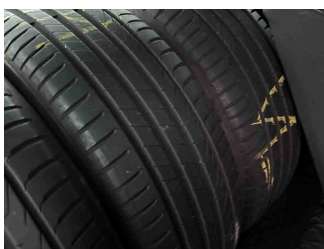
Räder - Rad montiert hinten links



Räder - Rad montiert hinten rechts



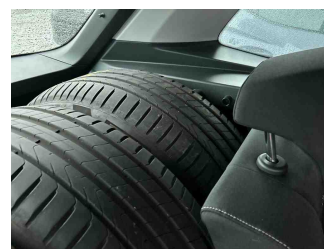
Räder - Rad beiliegend #1



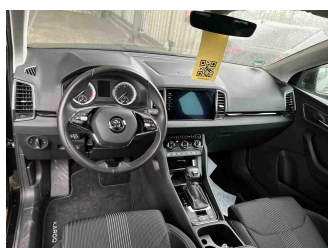
Räder - Rad beiliegend #2



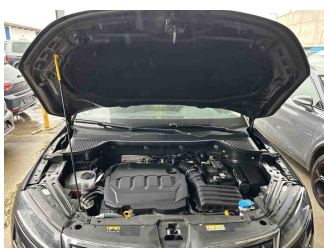
Räder - Rad beiliegend #3



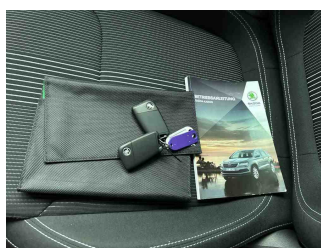
Räder - Rad beiliegend #4



Innenraum - Mittelkonsole



Fahrzeug - Motorraum offen



Equipment - Boardmappe/ Securitybag



Innenraum - Kofferraum

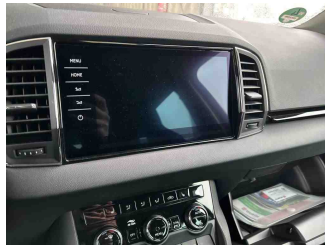
# Zustandsbericht

- Protokoll der Fahrzeugbewertung -

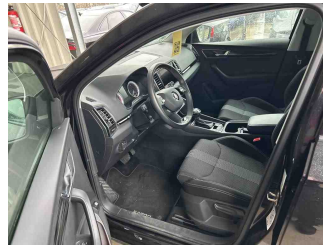
Berichts-Nr: 10274736  
vom: 23.03.2026



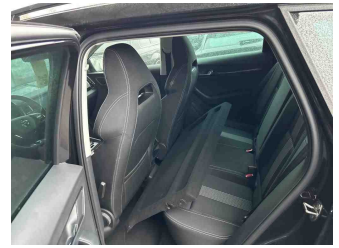
Räder - eingelegt im Fahrzeug



Fahrzeug - Serviceunterlagen /  
Wartungsnachweis



Innenraum - vorne



Innenraum - hinten



Innenraum -  
Navigationsgerät/Radio

## » Beschädigungsfotos

### WERTMINDERNDE FAKTOREN

1 - Ölwechsel - Wartung fällig - Ausführen

2 - Batterie vorne - Keine/schlechte Funktion - Ersetzen



3 - Wartung - Wartung fällig - Ausführen

4 - Fehlfunktion - Keine/schlechte Funktion - Werkstattdiagnose erforderlich  
Schadenserweiterung möglich

Kommentar

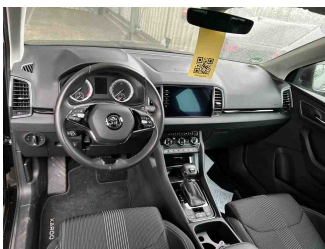
Fahrzeugelektronik ohne Funktion Kostenausweitung möglich



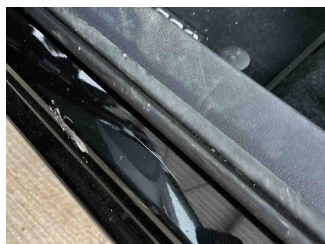
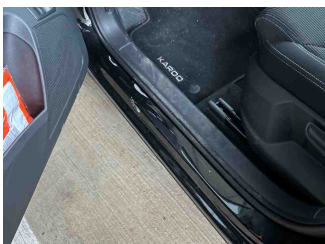
5 - Lenksystem allgemein - Keine/schlechte Funktion - Werkstattdiagnose erforderlich  
Schadenserweiterung möglich

Kommentar

Kostenausweitung möglich.



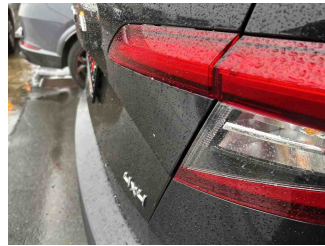
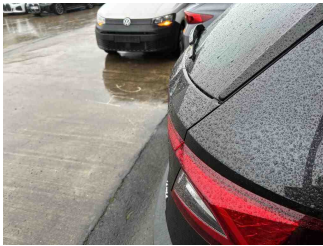
6 - Einstiegsschweller vorne links - Kratzer - Lackieren



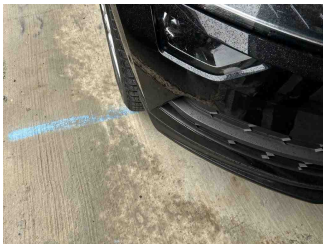
## 7 - Heckklappe - Fehlstellung - Demontage/Montage

Kommentar

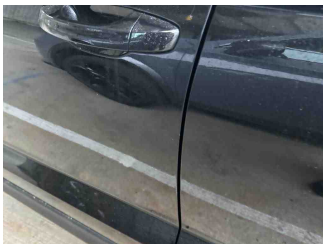
Kostenausweitung möglich



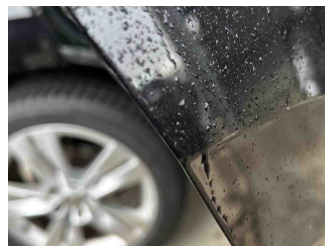
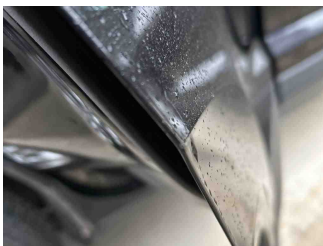
## 8 - Stoßfänger vorne - Kratzer - Smart Repair



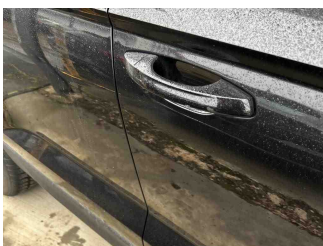
## 9 - Tür vorne links - Kratzer - Smart Repair



## 10 - Tür hinten rechts - Kratzer - Smart Repair



## 11 - Türgriff außen vorne rechts - Kratzer - Instandsetzen + lackieren



12 - Außenspiegel Gehäuse rechts - Kratzer - Instandsetzen + lackieren



13 - Vorbereitungszeit Kleinteil-Lackierung - Lack Vorbereitung - Ausführen

14 - Stoßfänger hinten - Anhaftung - Polieren



15 - Tür hinten rechts - Anhaftung - Polieren



16 - Seitenwand hinten rechts - Anhaftung - Polieren



## GEBRAUCHSSPUREN

1 - Heckklappengriff - Abweichend vom Auslieferungszustand/-umfang - Akzeptabel (Gebrauchsspur)

Kommentar

Fahrzeugelektronik ohne Funktion Heckklappe könnte nicht geöffnet werden Reifen können nicht ausgeladen werden

