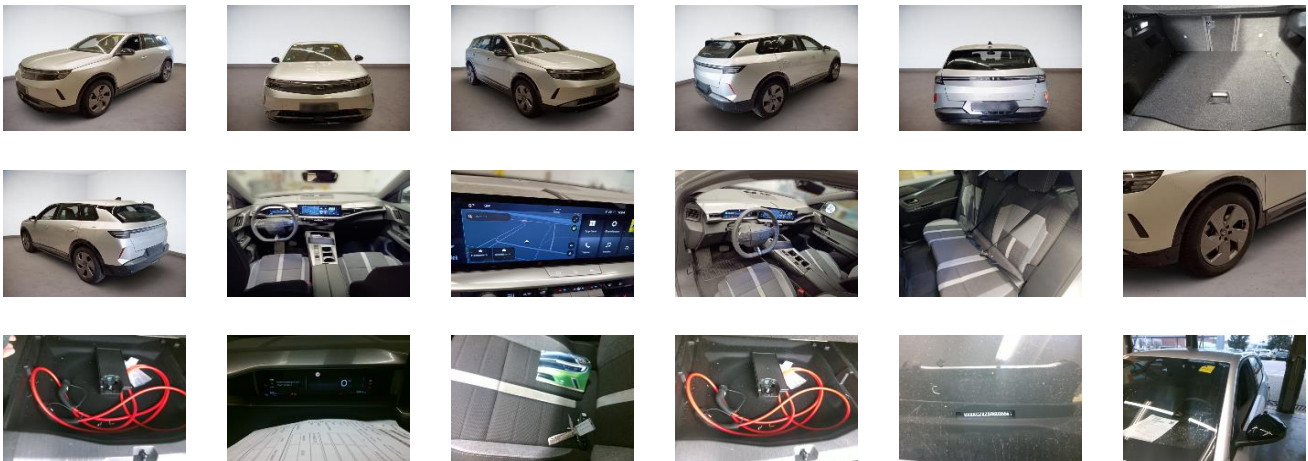


Fahrzeugdetails

Fahrgestell-Nr.	VXKKGZKZ5 R6035561	Erstzulassung	04.10.2024	Außenfarbe	Kristall Silber
Hersteller	OPEL	Kennzeichen	GG-DX 254E	Laufleistung	23 419 km
Modell	GRANDLAND ELECTRIC B EDITION 157KW AT 82KWH	Fahrzeugzustand	Mit Schaden		
Vorschaden vorhanden		Höhe Vorschaden netto	-	Vorschaden kommentar	

Auftragsdaten

Lagerplatz 65423 Rüsselsheim Tor 55



Lose Teile




Bedienungsanleitung Radio	✘
---------------------------	---



Fahrzeugdokumente / Schlüssel

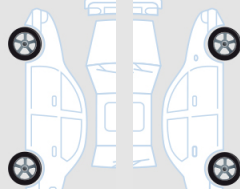
Betriebsanleitung	✘
Serviceheft	✘
Bordmappe komplett	✘
Ersatzschlüssel	✔
Schlüssel	✔
Inspektion	✘

Reifen


Winter Kit

Continental 235/55/19 V Winterreifen 7.0 mm   Continental 235/55/19 V Winterreifen 7.0 mm 

Continental 235/55/19 V Winterreifen 7.0 mm  Continental 235/55/19 V Winterreifen 7.0 mm 




Außenschäden

2		Bauteil	Windschutzscheibe
		Position	-
		Beschreibung	Steinschlag
		Anmerkungen	-

Innenschäden

DEKRA Automotive Solutions

1		Bauteil	Betriebsanleitung
		Position	-
		Beschreibung	Fehlende Elemente
		Anmerkungen	-

Geschätzte Reparaturkosten	
Gesamt netto	20,00€