

» Übersicht

Auftrags-Nr: 1002469659
Besichtigt am: 19.06.2026 11:18
Berichts-Nr: 10836321
FIN: WVGZZZ1T7PW015513



Fahrzeugansicht - diagonal
vorne links



Fahrzeugansicht - diagonal
hinten rechts



Innenraum - Cockpit mit
Laufleistung

» Fahrzeugdaten

Fahrzeugkategorie:	Personenkraftwagen
Fahrzeugart:	Kombi
Hersteller:	Volkswagen
Modell:	Touran
HSN / TSN:	0603 / CJB
Erstzulassungsdatum:	28.03.2023
Laufleistung:	49.282 km
Nachweis Kilometerstand:	Abgelesen
Farbe:	Deep Black Perleffekt
Farbe Dach:	Deep Black Perleffekt
Antriebsart:	Frontantrieb
Motorisierung/Kraftstoff:	Benzin
Hubraum:	1.498 ccm
Leistung:	110 kW (150 PS)
Fahrzeuglänge:	
Fahrzeughöhe:	
Fahrzeugbreite:	
Zulässiges Gesamtgewicht:	
Radstand:	
Anzahl Achsen:	2
Zylinder:	4
Schadstoffklasse:	Euro 6
Anzahl Türen:	4
Anzahl Sitze:	5
Getriebe:	Automatik 7-Gang
Polsterart:	Stoff
Interieurfarbe:	Titanschwarz/Titanschwarz/Schwarz
Anzahl vorhandene Schlüssel:	2

» Dokumente & Wartung

Nächste HU:	03.2026
Zulassungsbescheinigung (ZBT1 Original) vorhanden:	Ja
Zulassungsbescheinigung entgegengenommen:	Ja
Kennzeichen entgegengenommen:	Keine
Wartungsheft:	Digital
Wartungsnachweis:	Nicht prüfbar
Datum der letzten Wartung:	
Km-Stand bei letzter Wartung:	
Restlauf bis Service:	470 Tag(e)

» Fahrzeugausstattung

12-V-Steckdose an der Mittelkonsole hinten und im Gepäckraum	Dekoreinlagen "Piano Black" für Mittelkonsole
2 USB-C-Schnittstellen vorn, Ladeleistung bis zu 45 W	Digital Cockpit, mehrfarbig, verschiedene Info-Profile wählbar
3 Dreipunkt-Automatiksicherheitsgurte mit Gurtstraffer hinten	Digitaler Radioempfang DAB+
3 Einzelsitze in 2. Sitzreihe mit Längs- und Lehnenneigungs-Einstellung sowie Armlehne und Umklappfunktion "Easy Fold"	Diversity-Antenne für FM-Empfang
4 AirStop®-Ganzjahresreifen 205/60 R 16	Doppelkupplungsgetriebe DQ200
4 Leichtmetallräder "Karlstad" 6,5 J x 16	Drehstromgenerator 140 A
4 Zyl.Ottomotor 1,5L Aggr. 05E.D	Dreipunkt-Automatiksicherheitsgurte vorn mit Höheneinstellung und Gurtstraffer
4-Zylinder-Ottomotor 1,5 l TSI, 110 kW	Einparkhilfe - Warnsignale bei Hindernissen im Front- und Heckbereich
7-Gang-Automatikgetriebe oder DSG Beachtung: Fam. EDF	Elektronische Parkbremse inkl. Auto-Hold-Funktion
8 Lautsprecher	Elektronisches Stabilisierungsprogramm mit Gegenlenkunterstützung, ABS, ASR, EDS, MSR und Spannungstabilisierung
Abdeckungen für Leichtmetallräder	Entfall des Schriftzugs für die Motorbezeichnung auf der Gepäckraumklappe
Abgasendrohr hinten (Standard)	Entfall Tire Mobility Set
Abgasnorm EU6 AP	Entriegelung Heckklappe/Deckel hinten von außen
Ablagefach mit Deckel auf der Instrumententafel	Fahrlichtschaltung automatisch, mit Tagfahrlicht, "Leaving home"-Funktion und manueller "Coming home"-Funktion
Ablagefächer in der Dachkonsole	Fahrzeuge ohne besonderen Produktaufwertungsmaßnahmen
Airbag für Fahrer und Beifahrer, mit Beifahrerairbag-Deaktivierung, inkl. Knie-Airbag auf der Fahrerseite	Fahrzeugklassen-Differenzierung -5T0-
AirStop®-Ganzjahresreifen 205/60 R 16	Federbereich 07 nur Einbausteuerung keine Bedarfsprognose
Aktivkohlebehälter (EVAP)	Frontantrieb
Allergenfilter	Frontscheibe in Verbundsicherheitsglas, wärme- und geräuschdämmend
Außenspiegel auf Fahrerseite asphärisch	Fußgänger- und Radfahrererkennung sowie aktive Frontklappe
Außenspiegel elektrisch anklappbar, auf Fahrerseite abblendend, Umfeldbeleuchtung und Beifahrerspiegelabsenkung	Fußhebelwerk "Standard"
Außenspiegel rechts, konvex	Gepäckmanagement-Paket mit auf Schienen fixierbarem Gepäcknetz
Außenspiegelgehäuse und Türgriffe in Wagenfarbe	Gepäckraumabdeckung mit Komfortöffnung, auszieh-, herausnehm- und verstaubar
Ausströmer vorn und Lichtdreheschalter mit Chromeinfassung	Gepäckraumbeleuchtung zusätzlich, herausnehmbar und als Taschenlampe nutzbar
Automatische Distanzregelung ACC "stop & go", mit Geschwindigkeitsbegrenzer	Gepäckraumboden höheneinstellbar, mit Fixierelement
Batterie 380A (59Ah) EFB+	Gepäckraumbodenbelag Standard
Batterie/Generator Kapazität Standard	Gewichtsbereich 4 nur Einbausteuerung keine Bedarfsprognose
Bauteilesatz ohne länderspezifische Bauvorschrift	Halogen-Hauptscheinwerfer und Blinkleuchten unter gemeinsamer Klarglasabdeckung
Beifahrersitzlehne komplett umklappbar, mit Tisch- und Durchladefunktion	Handschuhfach mit Kühlmöglichkeit
Betriebserlaubnis Nachtrag	Innenleuchten mit Abschaltverzögerung und Dimmfunktion, 2 Leseleuchten vorn und hinten
Betriebsspannung 12 V	Innenspiegel automatisch abblendend
Bordliteratur in Deutsch (Deutschland)	ISOFIX-Halteösen (Vorrichtung zur Befestigung von Kindersitzen auf den Rücksitzen)
Bordwerkzeug	Kältemittel R1234yf
Dachhimmel in Storm Grey	Kein Sonderfahrzeug, Standard-Ausführung
Dachreling schwarz	Keine Aktionsausführung
Dämpfung hinten, Basis 1	Kennzeichenbeleuchtung in LED-Technik
Dämpfung vorn	
Dekoreinlagen "New Brushed Design" für Instrumententafel und Türverkleidungen vorn	

Kennzeichenträger vorn und hinten (ECE)	Ohne Dynamic Drive Control
Kindersicherung	Ohne ECO-Funktion
Klapptische an den Rückseiten der Vordersitze, neigungseinstellbar	Ohne Elektrische Lenksäulenverriegelung (ELV)
Klimaanlage "Air Care Climatronic" mit Aktiv-Kombifilter, Bedienelementen hinten und 3-Zonen-Temperaturregelung	Ohne Erkennungsleuchten
Kombi-Instrument mit elektronischem Tachometer, Kilometer- und Tageskilometerzähler, Drehzahlmesser	Ohne Feuerlöscher
Komfortausstattung	Ohne Head-Up Display
Komfortsitze vorn	Ohne Innenleuchte im Fußraum
Kopfairbagsystem für Front- und Fondpassagiere inkl. Seitenairbags vorn	Ohne Kamerasysteme/Umfeldsensorik
Kraftstoffbehälter	Ohne Kindersitz
Kraftstoffsystem Otto-Einspritzer	Ohne Lichtassistent
Kühlergrill in Schwarz mit Chromleisten auf den Lamellen	Ohne Multimedia" im Fahrzeug
Landesverkaufsprogramm Deutschland	Ohne Nebelscheinwerfer
Lendenwirbelstützen vorn	Ohne Scheinwerferreinigungsanlage
Leuchtweitenregulierung	Ohne Sitzheizung
Linkslenker	Ohne Sonnenschutzrollo
Make-up-Spiegel beleuchtet in den Sonnenblenden	Ohne Sprachsteuerung
Mittelarmlehne vorn höhen- und längseinstellbar, mit herausnehmbarer Ablagebox, 2 Ausströmer hinten	Ohne Trennwand
Modelljahreswechsel 2023 I	Ohne Trittschutzfolie für Türeinstieg
Modelljahreswechsel 2023 II	Ohne Überführungsausrüstung
Modelljahreswechsel 2023 LIX	Ohne Verkehrszeichenerkennung
Modelljahreswechsel 2023 LX	Ohne Vorbereitung Einbau Funkgerät
Modelljahreswechsel 2023 V	Ohne Vorbereitung Rundumtonkombination und ohne Funkantenne
Modelljahreswechsel 2023 X	Ohne Wärmespeicher/Zusatzheizung
Modelljahreswechsel 2023 XIII	Ohne Waschwasser-Standanzeige
Modelljahreswechsel 2023 XVII	Ohne zus. Karosserieabdeckungen seitlich(Steinschlagschutz)
Modelljahreswechsel 2023 XXIV	Ohne zus. Leuchten (Beleuchtungen innen)
MPV	Ohne zus. Triebwerks-Unterschutz
Müdigkeitserkennung	Ohne Zusatz-/Standheizung
Multifunktionskamera	Ohne Zusatzgeräte Wegstreckenmessung
Multifunktionslenkrad in Leder, mit Schaltwippen	Ohne zusätzliche Bereifung
Nebelschlussleuchte	Online-Dienst, mit OCU, mit Head Unit Codierung, ohne WFS-Verbund
Nicht Heissland	Proaktives Insassenschutzsystem in Verbindung mit "Front Assist" und "Side Assist"
Nichtraucherausführung - Ablagefach und 12-V-Steckdose vorn	Radio
Normal-Lackierung	Radio "Ready 2 Discover" inkl. "Streaming & Internet"
Notbremsassistent "Front Assist" (für automatische Distanzregelung ACC bis 210 km/h)	Radschrauben Standard
Notrufsystem eCall	Radstand
Ohne alternativ-Antriebssystem	Rechtsverkehr
Ohne Anhängervorrichtung	Regensensor
Ohne Aufkleber und Embleme	Regionscode " ECE " für Radio
Ohne beheizbare Scheibenwaschdüsen	Reifen ohne Festlegung der Reifenmarke
Ohne Dacheinsatz (Volldach)	Reifenkontrollanzeige
	SBBR-Leuchten, Normalausführung

Schalthebelknauf in Leder
Schalthebelverkleidung f. Automat- schaltung
Scheibenbremsen hinten
Scheibenbremsen vorn
Schlüsselloses Startsystem "Keyless Start" ohne Safe-
Sicherung
Schubladen unter den Vordersitzen
Seitenscheiben hinten und Heckscheibe abgedunkelt
Serienkraftstoff-Erstbefüllung
Serviceanzeige 30000 km oder 2 Jahre (flexibel)
Servolenkung elektromechanisch, geschwindigkeitsabhängig
geregelt
Sicherheitsoptimierte Kopfstützen vorn, längs- und
höhenstellbar
Sitzmittelbahnen in Stoff "Lasano"
Spezielles Typschild für EG für M1-Pkw
Spurhalteassistent "Lane Assist"
Spurwechselassistent "Side Assist" und Ausparkassistent
Stabilisator hinten
Stabilisator vorn
Standard-Klimazonen
Start-Stopp-System mit Bremsenergie-Rückgewinnung
Stoßfänger in Wagenfarbe
Telefonschnittstelle
Textilfußmatten vorn und hinten
Trägerfrequenz 433,92 bis 434,42 MHz
Transportschutzfolie (Mindestschutz) mit zus.
Transportschutzmaßnahmen
Tür und Seitenverkleidung Schaumfolie und Gewebe
Typprüfand Deutschland
Verbandtasche, Warndreieck und Warnweste
Vorbereitet für "We Connect" und "We Connect Plus"
Vorbereitet für spätere Freischaltung: Navigationsfunktion
"Discover Media" inkl. "Streaming & Internet"
Vordersitze mit Höheneinstellung
Warnton und -leuchte für nicht angelegte Gurte vorn,
Warnleuchte für nicht angelegte Gurte hinten
Wartungsintervallverlängerung
Wegfahrsperre elektronisch
Zierleisten in Schwarz an den Seitenfenstern

» Bereifung

MONTIERTE BEREIFUNG

Hersteller	Ort	Position	Typ	Felge	Dimension	Profiltiefe
Continental	Vorne	Links	Ganzjahresreifen	Aluminium	205/60 R 16 96 V	1,0 mm
Continental	Vorne	Rechts	Ganzjahresreifen	Aluminium	205/60 R 16 96 V	1,0 mm
Continental	Hinten	Links	Ganzjahresreifen	Aluminium	205/60 R 16 96 V	6,0 mm
Continental	Hinten	Rechts	Ganzjahresreifen	Aluminium	205/60 R 16 96 V	6,0 mm

Reifen zulässig: Ja

Reifen verkehrssicher: Nein

ERSATZ-/NOTRAD & ZUBEHÖR

Bordwerkzeug vorhanden: Ja

» Wertmindernde Faktoren

Nr	Bauteil	Schadensbeschreibung	Reparaturempfehlung
1	Dach	Chemische Verunreinigung	Lackieren
2	Motorhaube	Kratzer	Lackieren
3	Reifen	Außerhalb Toleranzbereich	Ersetzen
4	Vorbereitungszeit Metall-Lackierung	Lack Vorbereitung	Ausführen
5	Einstiegsschweller hinten links	Kratzer	Lackieren
6	HU/AU (Haupt-/Abgasuntersuchung)	Abgelaufen	Erneuern
7	Heckklappe	Delle(n)	Kaltdrücken
8	Stoßfänger vorne	Kratzer	Smart Repair
9	Schalthebel	Kratzer	Smart Repair
10	Aussenspiegel Blinker rechts	Gebrochen	Ersetzen
11	Einstiegsschweller vorne rechts	Kratzer	Auslegen + Polieren
12	Motorhaube Dämmmatte	Beschädigt	Ersetzen

» Gebrauchsspuren

Nr	Bauteil	Schadensbeschreibung	Reparaturempfehlung
1	Einstiegsschweller vorne links	Delle(n)	Akzeptabel (Gebrauchsspur)
2	Stoßfänger hinten	Kratzer	Akzeptabel (Gebrauchsspur)

» Merkantile Wertminderung

Vorschäden bekannt:	Ja
Vorschäden feststellbar:	Nein
Nachlackierungen vorhanden:	Nein
Lackschichtdickenmessung durchgeführt:	Ja - ohne Auffälligkeiten/Abweichungen

ERGEBNISSE DER LACKSCHICHTDICKENMESSUNG

Die Messwerte lagen im üblichen Bereich.

Pro Bauteil wurden mindestens 3 Messungen durchgeführt.

» Hinweise zum Zustandsbericht

Angaben zum Auftrag und zum Bewertungsumfang:

Es wurde der Auftrag erteilt, einen Zustandsbericht über das beschriebene Fahrzeug zu erstellen.

Die Fahrzeugzustandsbewertung erfolgte auftragsgemäß auf Basis der vom Auftraggeber vorgegebenen Standards für Fahrzeugbewertungen. Die Feststellungen im Einzelfall trifft der Sachverständige aufgrund eigener Sachkunde und nach eigenem sachverständigen Ermessen.

Fahrzeug-Identifizierung:

WVGZZZ1T7PW015513

FIN abgelesen und stimmt mit Unterlagen überein

Allgemeinzustand:

Gepflegter Allgemeinzustand

Besichtigungsbedingungen:

Ausreichend

Hebebühne/Hubmittel benutzt:

Ja

Motorenlauf durchgeführt:

Ja

Fahrprobe durchgeführt:

Nein

» Sonstige Bemerkungen

Vorliegendes Exemplar wurde auf elektronischem Wege erzeugt. Es ist ohne Originalunterschrift gültig.

» Ansichtsfotos



Fahrzeugansicht - diagonal vorne links



Fahrzeugansicht - diagonal vorne rechts



Fahrzeugansicht - diagonal hinten links



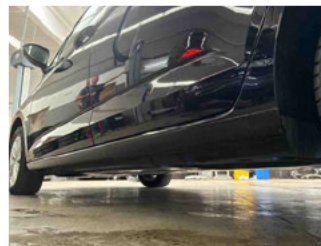
Fahrzeugansicht - diagonal hinten rechts



Innenraum - Cockpit mit Lauffleistung



Equipment - Bordwerkzeug



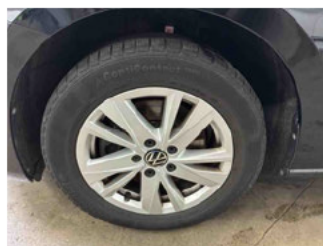
Seitenansicht - Schweller links



Seitenansicht - Schweller rechts



Fahrzeug - Typenschild/Fahrgestellnummer



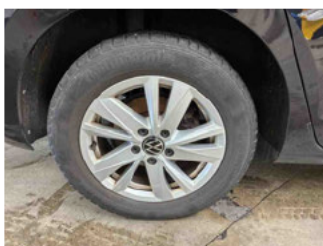
Räder - Rad montiert vorne links



Räder - Rad montiert vorne rechts



Räder - Rad montiert hinten links



Räder - Rad montiert hinten rechts



Innenraum - Mittelkonsole



Fahrzeug - Motorraum offen



Equipment - Boardmappe/ Securitybag



Innenraum - Kofferraum



Fahrzeug - abgegebene ZB1



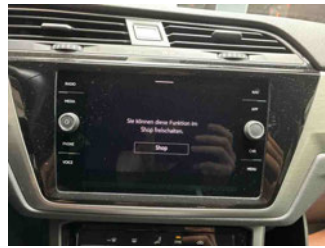
Fahrzeug - Serviceunterlagen /
Wartungsnachweis



Innenraum - vorne



Innenraum - hinten

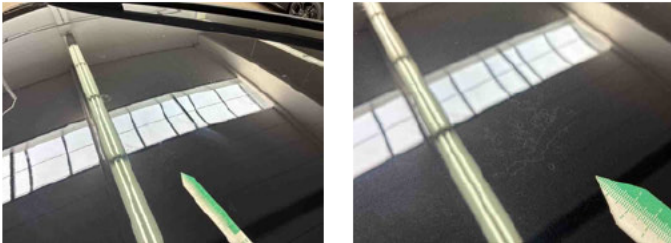


Innenraum -
Navigationsgerät/Radio

» Beschädigungsfotos

WERTMINDERNDE FAKTOREN

1 - Dach - Chemische Verunreinigung - Lackieren



2 - Motorhaube - Kratzer - Lackieren



3 - Reifen - Außerhalb Toleranzbereich - Ersetzen



4 - Vorbereitungszeit Metall-Lackierung - Lack Vorbereitung - Ausführen

5 - Einstiegsschweller hinten links - Kratzer - Lackieren



6 - HU/AU (Haupt-/Abgasuntersuchung) - Abgelaufen - Erneuern



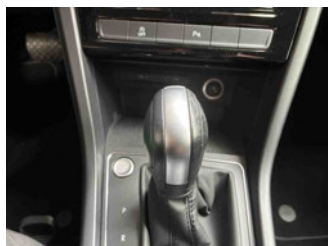
7 - Heckklappe - Delle(n) - Kaltdrücken



8 - Stoßfänger vorne - Kratzer - Smart Repair



9 - Schalthebel - Kratzer - Smart Repair



10 - Aussenspiegel Blinker rechts - Gebrochen - Ersetzen



11 - Einstiegsschweller vorne rechts - Kratzer - Auslegen + Polieren



12 - Motorhaube Dämmmatte - Beschädigt - Ersetzen

Kommentar

Motorabdeckung



GEBRAUCHSSPUREN

1 - Einstiegsschweller vorne links - Delle(n) - Akzeptabel (Gebrauchsspur)



2 - Stoßfänger hinten - Kratzer - Akzeptabel (Gebrauchsspur)

