



Technische Daten und Fahrzeugbeschreibung

Fahrzeugart	Pkw, SUV, Kleintransporter
Aufbauart	Lim. Schrägheck
Fabrikat	Suzuki
Typ / Untertyp	Swift (AZ)(2017->) / Comfort
KBA-Nummer	7102/AEN
Fahrzeug-Ident-Nummer	JSAAZC13S00254599
	identifiziert anhand nach Aktenlage
Erste / Letzte Zulassung	11.12.2019 / 14.02.2020
Hubraum / Leistung	998 cm ³ / 82 kW
Motor	Motor 1,0 Ltr. - 82 kW 12V BoosterJet KAT
Motorart / Zylinder / Motorbauart	Benzin / 3 / Reihenmotor
Abgascode	Euro 6d-TEMP
Türen / Sitze	5 / 5
Leer- / zul. Gesamtgewicht / Nutzlast	940 / 1.380 / 440 kg
Länge / Breite / Höhe	3.840 / 1.735 / 1.480 mm
Antriebsart	Frontantrieb
Anzahl Achsen	2

Bereifung

Achse	Hersteller	Bezeichnung
1	Bridgestone	185/55 R16 83V Ecopia EP 150
2	Bridgestone	185/55 R16 83V Ecopia EP 150
Ersatzrad		Reparaturkit / Ablaufdatum: 31.10.2024

Profiltiefe in mm

links	rechts
6	6
6	6

2. Reifensatz

Achse	Hersteller	Bezeichnung
1	Falken	175/65 R15 84T Eurowinter
2	Falken	175/65 R15 84T Eurowinter

Profiltiefe in mm

links	rechts
6	6
6	6

nächste HU	10/2026
Laufleistung abgelesen	27.447 km
Lackzustand	dem Alter und der Laufleistung entsprechend
Allgemeinzustand	gut
Karosseriezustand	gut
Zustand des Fahrwerkes	dem Alter und der Laufleistung entsprechend
Zustand des Innenraumes	gut
Besichtigungszustand	fahrbereit
Verkehrssicherheit	verkehrssicher
Vorschäden	Gebrauchsspuren entsprechend des Alters und der Laufleistung waren augenscheinlich.

Serienausstattung

Adaptive Geschwindigkeitsregelanlage (ACC), Airbag Beifahrerseite abschaltbar, Airbag Fahrer-/Beifahrerseite und Seitenairbag vorn, Anti-Blockier-System (ABS), Antriebsart: Frontantrieb, Audiosystem: Radio mit CD-Player (MP3-fähig), Ausführung Comfort, Automatische Fahrlichtschaltung / Lichtsensor, Außenspiegel elektr. verstellbar, Außenspiegel heizbar, Außenspiegel Wagenfarbe, Bremsassistent, Einparkhilfe hinten, Elektron. Stabilitäts-Programm (ESP), Fahrassistenz-System: Aktiver Notbrems-Assistent (Dual-Sensor Brake Support, DSBS), Fahrassistenz-System: Auspark-Assistent, Fahrassistenz-System: Fernlichtassistent, Fahrassistenz-System: Spurhalteassistent, Fahrassistenz-System: Totwinkel-Assistent, Fahrassistenz-System: Verkehrszeichenerkennung, Fensterheber elektrisch vorn, Fernverriegelung Tankklappe, Gepäckraumabdeckung / Rollo, Getriebe 5-Gang, Gurtstraffer, Heckleuchten LED, Innenraumfilter: Pollenfilter, Isofix-Aufnahmen für Kindersitz an Rücksitz, Karosserie: 5-türig, Klimaanlage, Kopfstützen hinten, Kopfstützen vorn, Lenkrad (Leder), Lenksäule (Lenkrad) höhenverstellbar, Lichtassistent (Coming Home, Leaving Home), LM-Felgen, Mittelkonsole mit Ablagefach, Motor 1,0 Ltr. - 82 kW 12V BoosterJet KAT, Multifunktionsanzeige, Nebelscheinwerfer, Reifen-Reparaturkit, Reifendruck-Kontrollsystem, Rückfahrkamera, Rücksitzlehne geteilt / klappbar, Schadstoffarm nach Abgasnorm Euro 6d-TEMP, Scheinwerfer LED, Seitenaufprallschutz, Servolenkung, Sitz vorn links höhenverstellbar, Sitzheizung vorn, Sonnenblenden mit Spiegel, Tagfahrlicht LED, Türgriffe außen Wagenfarbe, Türgriffe innen verchromt, USB-Anschluss, Verglasung getönt, Verglasung hinten abgedunkelt, Vorhangairbag vorn und hinten, Warnanlage für Sicherheitsgurte, Wegfahrsperre (elektronisch), Zentralverriegelung mit Fernbedienung

PRÜFBERICHT

Position	Beschreibung	Rep.-Kosten	Üv*
Karosserie außen vorn			
Stoßfänger vorne	Leichter Lackabrieb		■
Karosserie außen links			
Kotflügel vorn links	Leichte Delle		■
Schweller links	Reparaturlackierung, leichte Kratzer		■
Tür hinten links	Reparaturlackierung		■
Türeinstieg vorne links	Leichte Kratzer		■
Seitenwand links	Reparaturlackierung, leichte Delle		■
Karosserie außen rechts			
Schweller rechts	Leichte Dellen		■
Tür hinten rechts	Leichte Delle		■
Türeinstieg vorne rechts	Leichte Delle, leichte Kratzer		■
Seitenwand rechts	Leichter Lackabrieb		■
Karosserie außen hinten			
Stoßfänger hinten	Leichte Dellen, leichte Kratzer		■
Reifen und Räder			
Felgen	Leichte Abschürfungen		■
Unterboden			
Unterbodenverkleidung	beschädigt		■
Bremsanlage			
Betriebsbremse vorn	Bremsscheiben eingelaufen, Gebrauchsspuren		■
Motor / Getriebe / Abgasanlage			
Motor	ölfeucht		■
Abgasanlage	Undicht zwischen Flexrohr und Vorschalldämpfer		■
Prüfungen			
Klimaanlage	geprüft, o.k.		●

Gutachtennummer 974401696

VIN JSAAZC13S00254599

Datum: 06.07.2026

Lackschichtdicke geprüft - o.k.



ZUSAMMENFASSUNG DER REPARATURKOSTEN

Reparaturkosten ohne MwSt.	EUR	0,00
Reparaturkosten mit 19,00 % MwSt.	EUR	0,00
Eigenanteil brutto	EUR	0,00

Auftrag:

Gemäß Auftrag wurde das näher bezeichnete Fahrzeug zur Beweissicherung und Feststellung des Minderwertes besichtigt und darüber ein Gutachten erstellt. Die Begutachtung sowie die Klassifizierung und monetäre Bewertung erfolgte auf der Grundlage der Vorgaben des Auftraggebers und dessen Stundenverrechnungssätzen.

Fahrzeugidentifizierung:

Die Fahrzeug-Identifikations-Nummer (FIN) wurde am Fahrzeug abgelesen und die Übereinstimmung mit den Fahrzeugpapieren wurde festgestellt.

Besichtigungsbedingungen:

Die Besichtigungsbedingungen waren zur Beurteilung des Fahrzeuges allgemein ausreichend und unter Verwendung einer Hebebühne.

Zustandsbeschreibung / Verkehrssicherheit:

Das Fahrzeug befand sich zum Besichtigungszeitpunkt in einem guten Zustand.

Die Verkehrssicherheit war zum Besichtigungszeitpunkt gewährleistet.

Vorschäden:

Gebrauchsspuren entsprechend des Alters und der Laufleistung waren augenscheinlich.

Eine stichprobenartige Lackdickenmessung ergab folgende Messwerte:

Kotflügel VR 90 µm	Tür VR 90 µm	Tür HR 94 µm	Seitenwand HR 89 µm
	Motorhaube 97 µm	Dach 104 µm	Heckklappe 108 µm
Kotflügel VL 89 µm	Tür VL 95 µm	Tür HL 121 µm	Seitenwand HL 97 µm

Probefahrt:

Es wurde eine eingeschränkte Probefahrt auf dem Betriebsgelände durchgeführt.

Es wurden keine Besonderheiten festgestellt.

Besonderes / Sonstiges:

Der im Gutachten festgestellte Fahrzeugzustand bezieht sich nur auf die festgestellten Schäden oder Mängel, die über die normale Abnutzung entsprechend der Laufzeit/Laufleistung bzw. über das übliche Verschleißmaß hinausgehen.

Die Besichtigung umfasste eine äußere Inaugenscheinnahme des Fahrzeuges ohne die Demontage von Verkleidungsteilen etc.

Ausstattung:

Die im Gutachten aufgeführte Serien- und Sonderausstattung wurde nur zu Kalkulationszwecken erfasst.

Eine Gewähr auf Vollständigkeit wird nicht gegeben.

Datum: 06.07.2026

Schlussbemerkung:

Das vorliegende Gutachten wurde nach bestem Wissen erstellt.

Es wurde auf einer EDV-Anlage durch den Sachverständigen Kfz-Meister
Unterschrift gültig.

erstellt und ist ohne



Bild: 1



Bild: 2



Bild: 3



Bild: 4

Datum: 06.07.2026



Bild: 5



Bild: 6

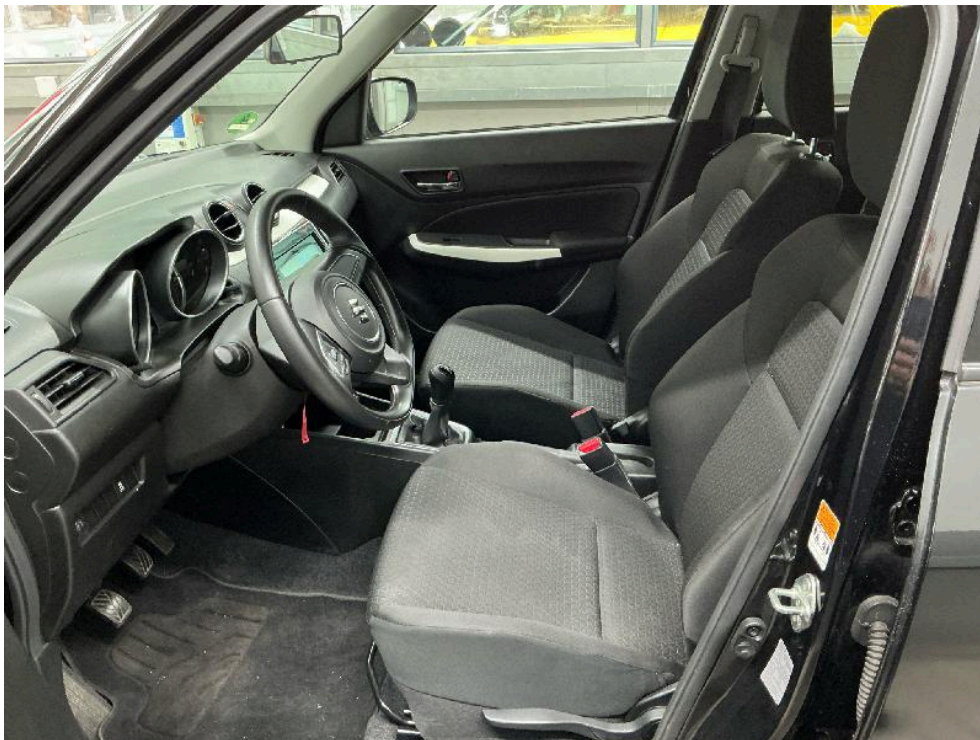


Bild: 7

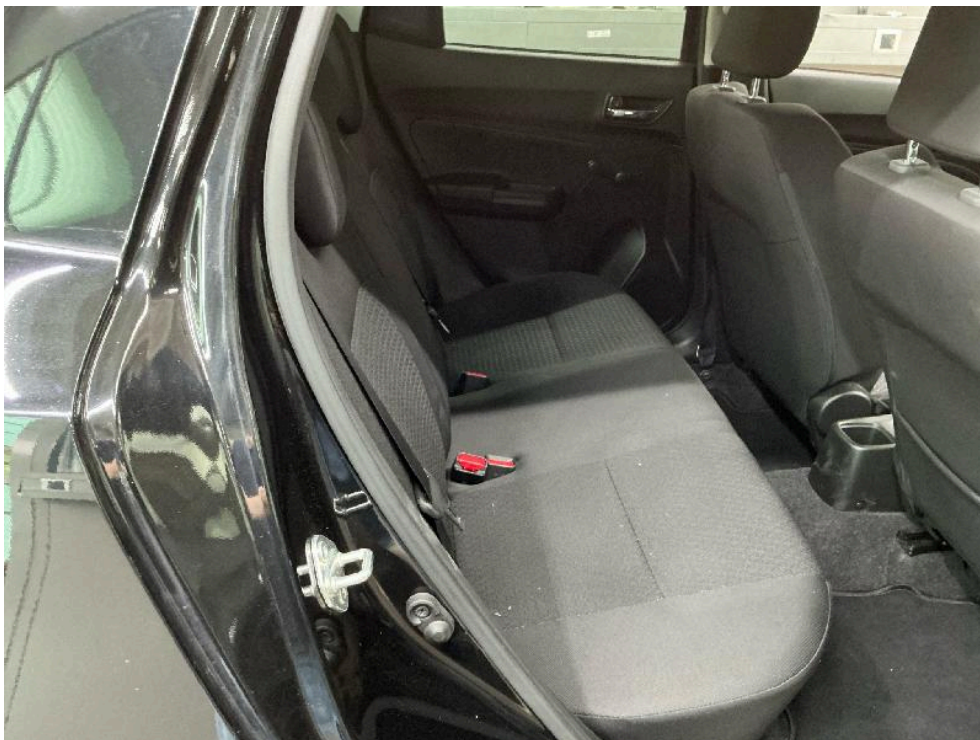


Bild: 8



Bild: 9

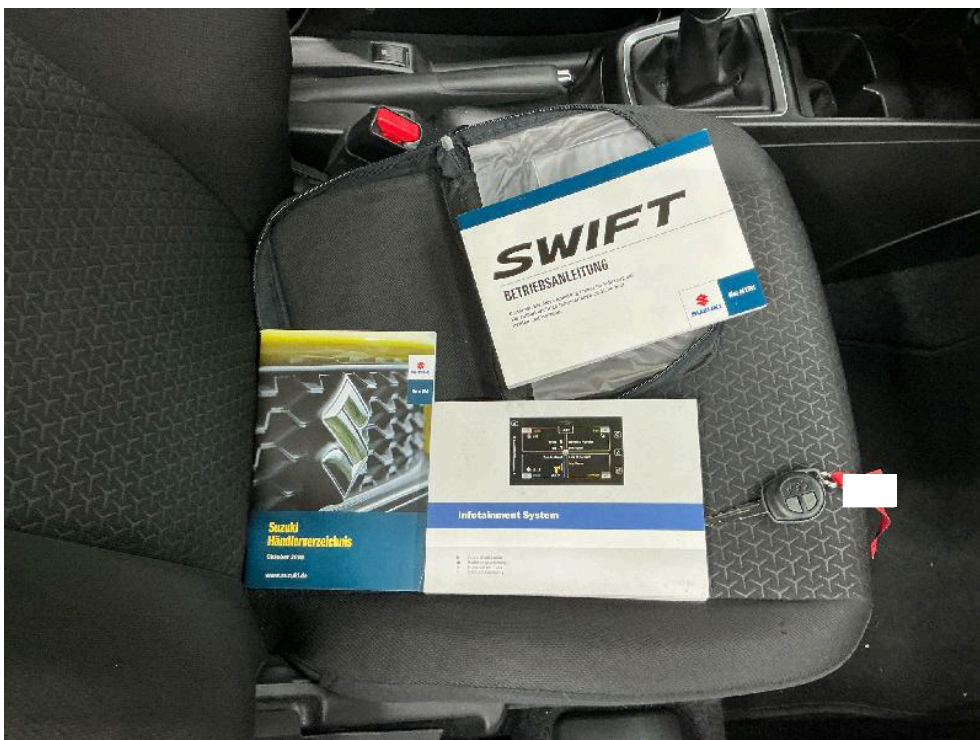


Bild: 10



Bild: 11



Bild: 12



Bild: 13



Bild: 14



Bild: 15

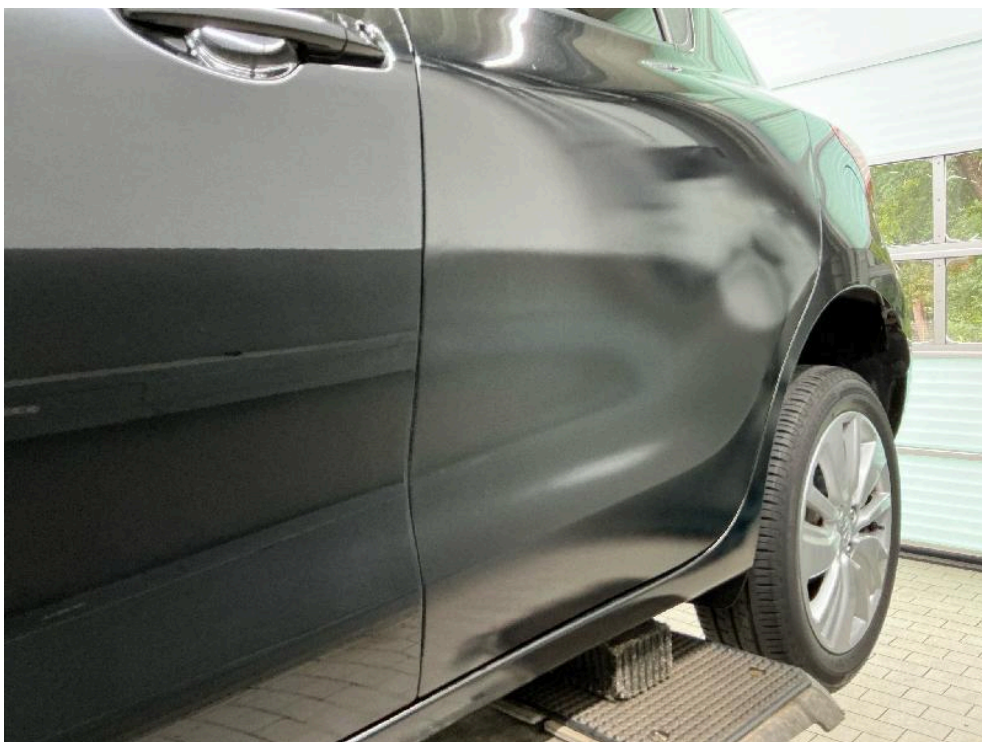


Bild: 16



Bild: 17



Bild: 18



Bild: 19



Bild: 20



Bild: 21

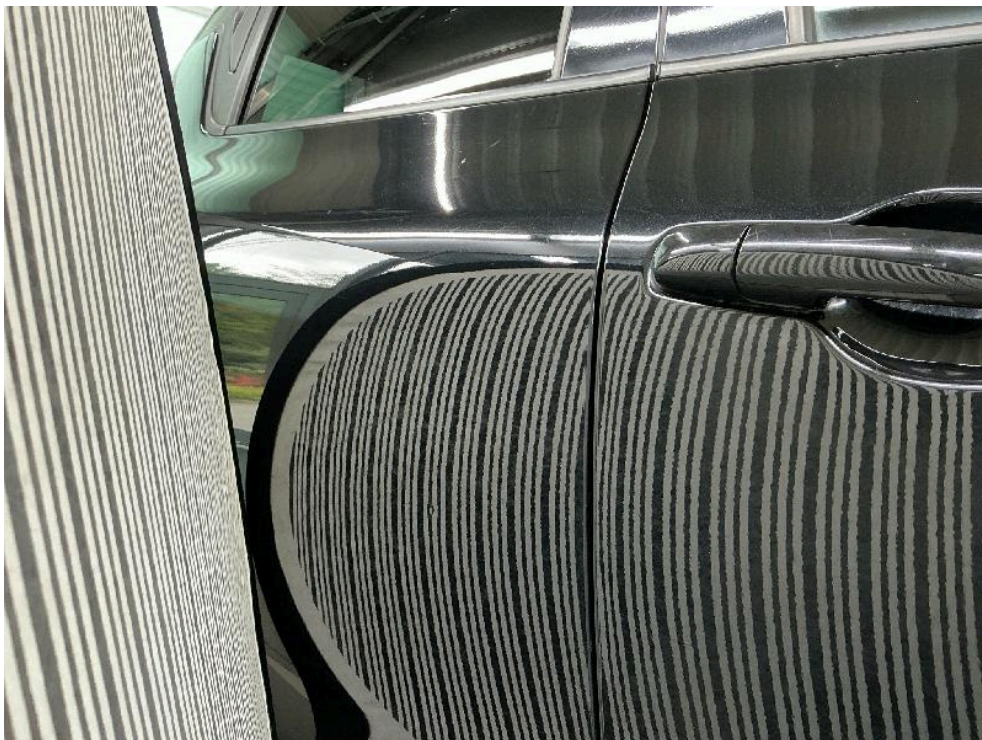


Bild: 22



Bild: 23



Bild: 24



Bild: 25



Bild: 26

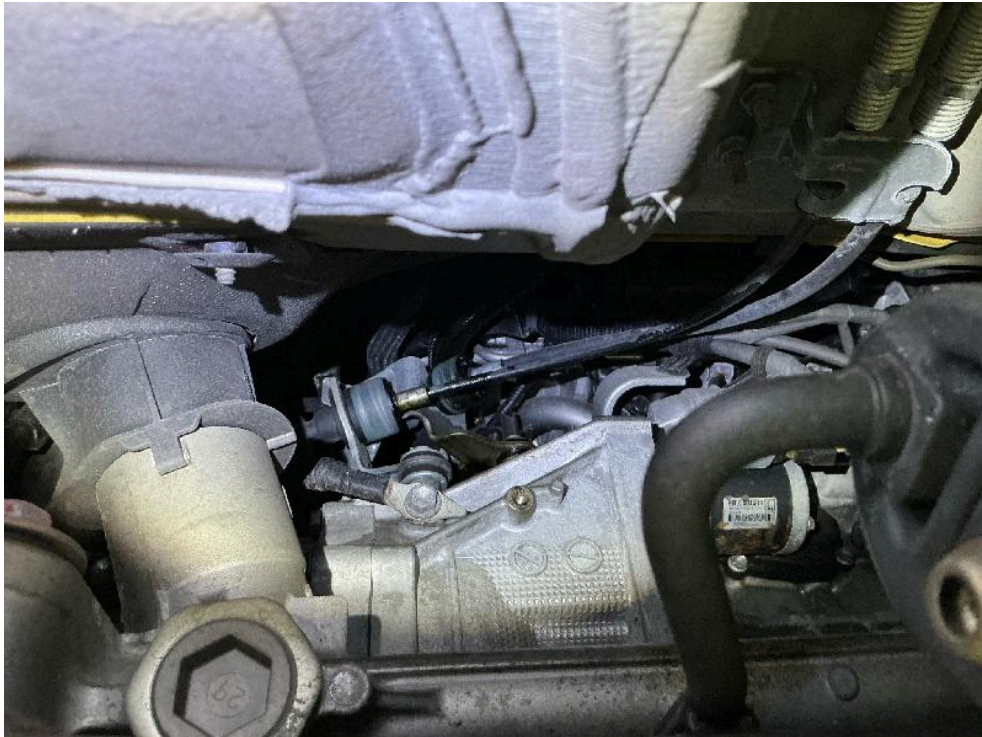


Bild: 27

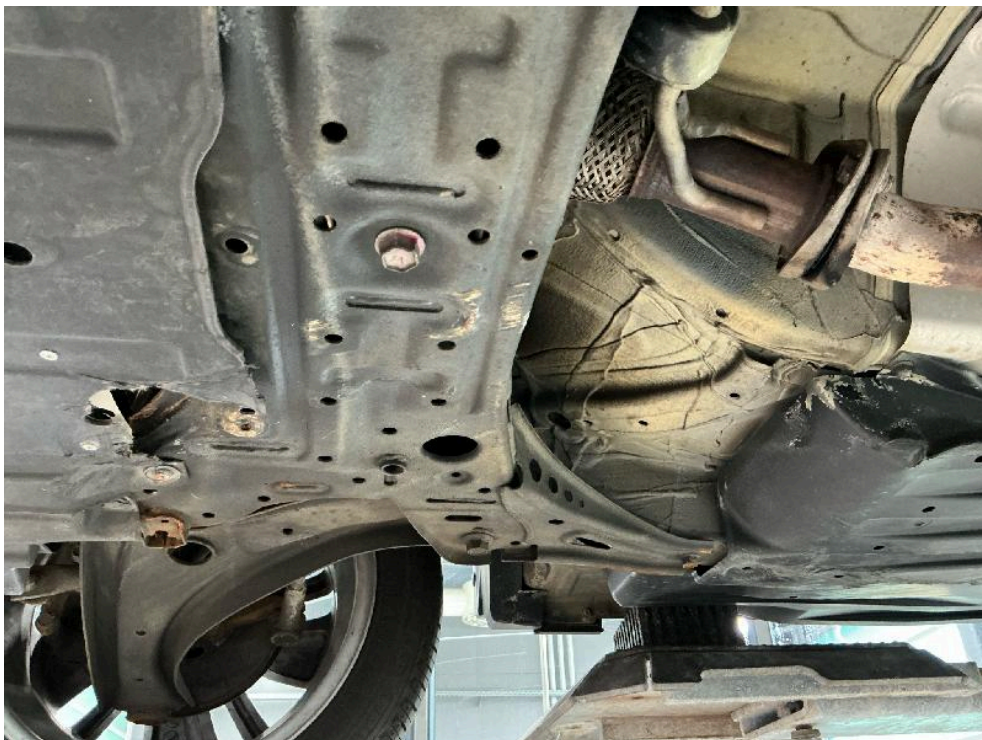


Bild: 28



Bild: 29



Bild: 30



Bild: 31



Bild: 32



Bild: 33



Bild: 34