



Zustandsbericht

- Protokoll der Fahrzeugbewertung -

Berichts-Nr: 9062739
vom: 18.09.2025

» Fahrzeugdaten

Fahrzeugkategorie:	Personenkraftwagen
Fahrzeugart:	Kombi
Hersteller:	Audi
Modell:	A4
HSN / TSN:	0588 / BWH
Erstzulassungsdatum:	28.03.2024
Laufleistung:	20.746 km
Nachweis Kilometerstand:	
Farbe:	Navarrablau Metallic
Farbe Dach:	Navarrablau Metallic
Antriebsart:	Allrad
Motorisierung/Kraftstoff:	Diesel
Hubraum:	2.000 ccm
Leistung:	150 kW (205 PS)
Fahrzeuglänge:	4.762 mm
Fahrzeughöhe:	1.435 mm
Fahrzeugbreite:	1.847 mm
Zulässiges Gesamtgewicht:	2.160 kg
Radstand:	2.820 mm
Anzahl Achsen:	2
Zylinder:	4
Schadstoffklasse:	
Anzahl Türen:	4
Anzahl Sitze:	5
Getriebe:	Automatik 7-Gang
Polsterart:	Teilleder
Interieurfarbe:	schwarz-schwarz-felsgrau/schwarz-schwarz/schwarz/schwarz
Anzahl vorhandene Schlüssel:	2

» Dokumente & Wartung

Nächste HU:	
Zulassungsbescheinigung (ZBT1 Original) vorhanden:	Nein
Zulassungsbescheinigung entgegengenommen:	Nein
Kennzeichen entgegengenommen:	Keine
Wartungsheft:	Digital
Wartungsnachweis:	Nicht prüfbar
Datum der letzten Wartung:	
Km-Stand bei letzter Wartung:	

» Fahrzeugausstattung

3-Zonen-Komfortklimaautomatik	Datenmodul Europa
4 Zyl.Dieselmotor 2,0L Aggr. 05L.A	Dekoreinlagen Aluminium matt gebürstet
4-Wege-Lendenwirbelstütze für die Vordersitze	Dieselmotor
4-Zyl.Turbodieselmotor 2,0 L/150 KW(4V) TDI, Common-Rail Grundmotor: T6F/T98/T48/T4T/T1T/T1H	Digitaler Radioempfang
8 Lautsprecher	Doppelton-Signalhorn
Abgaskonzept, WLTP3 M1, N1-I//EU6EA	Einbauteile f.4 Zyl.Motore
Abwicklung Serie	Einfüllstutzen-Modul 1 ohne Einsatz
Adaptiver Geschwindigkeitsassistent	Einparkhilfe plus
AdBlue-Tank mit erhöhtem Füllvolumen	Einstiegsleisten mit Aluminiumeinlegern vorn, beleuchtet, S-Schriftzug
Airbags vorn, Beifahrerairbag deaktivierbar	Elektrische Luftzusatzheizung
Akzentflächen schwarz glänzend	Elektromechanische Servolenkung
Ambiente-Lichtpaket	Embleme
Assistenzpaket Tour	Entfall Leistungs-/Technologie-Schriftzug
Audi active lane assist	Erhö.h. der Serienkraftstoffertbefüllung
Audi AG	Fahrzeuge mit besonderen Produktaufwer- tungsmassnahmen
Audi connect Navigation & Infotainment	Fahrzeugklassen-Differenzierung-8W0/8WA-
Audi connect Notruf & Service mit Audi connect Remote & Control	Fertigungsablauf Standard
Audi drive select	Folienbeklebung
Audi pre sense city	Frontscheibe in Wärmeschutz- und Akustikverglasung
Audi virtual cockpit plus	Funkschlüssel, ohne Safelock
Aufkleber/Schilder, englisch-italienisch	Fußgängerschutzmaßnahmen erweitert
Außenspiegel elektrisch einstell-, beheiz- und anklappbar, beidseitig automatisch abblendend	Fußmatten vorn und hinten
Außenspiegel links, asphärisch	Gepäckraumauskleidung (Ausf.2)
Außenspiegel rechts (großes Sichtfeld), konvex	Gepäckraumklappe elektrisch öffnend und schließend
Außenspiegelgehäuse in Wagenfarbe	Gewichtsbereich 9 nur Einbausteuerung keine Bedarfsprognose
Ausstattungspaket Italien	Gewichtsklasse Vorderachse Gewichtsbereich 9
Ausstattungspaket Italien	Glanzpaket
Basis	Gurtanlegekontrolle
Batterie 380A (68Ah)	Halteassistent
Batterie/Generator Kapazität Standard	Heckblende (ECE)
Bauteilesatz ohne länderspezifische Bauvorschrift	Innenspiegel automatisch abblendend, rahmenlos
Begrenzung der Höchstgeschwindigkeit auf 210 km/h	Instrumenteneinsatz, Anzeige in KM/H
Begrenzung Höchstgeschwindigkeit auf 210 km/h	Interieur S line
Betriebserlaubnis Nachtrag	interne Steuerungsnummer
Bluetooth-Schnittstelle	Kältemittel R1234yf
Bordliteratur in Italienisch	Kamerabasierte Verkehrszeichenerkennung
Bordwerkzeug und Wagenheber	Kein Selbstabholer
Dach in Wagenfarbe	Kein Sonderfahrzeug, Standard-Ausführung
Dachhimmel in Stoff schwarz	Keine Aktionsausführung
Dachreling in Aluminium	Kennzeichenträger vorn (groß)



Zustandsbericht

- Protokoll der Fahrzeugbewertung -

Berichts-Nr: 9062739
vom: 18.09.2025

Kindersicherung	Ohne Multimedia" im Fahrzeug
Kindersitzbefestigung ISOFIX und Top Tether für die äußeren Fondsitze	Ohne Nackengebläse
Kofferraumbodenmatte	Ohne Sitzbelüftung/Massagesitze
Komfortmittelarmlehne vorn	Ohne Sitzheizung
Kopfstützen vorn	Ohne Sonnenschutzrollo
Kraftstoffbehälter mit erhöhtem Füllvolumen (für quattro)	Ohne Spurwechselassistent
Kraftstoffsystem Diesel	Ohne Systeme für den Fahrzeugzugang
Ladeboden	Ohne Vorbereitung für VTS (Vehicle-Tracing System)
Ländergruppe A	Ohne Vorkonditionierung
Landesverkaufsprogramm Italien	Ohne Windschott
Lederlenkrad 3-Speichen mit Multifunktion plus	Ohne Zündanlaß-Schloß-Sperrsystem, ohne Lenkungssperre
LED-Heckleuchten mit dynamischer Lichtinszenierung und dynamischem Blinklicht	Ohne zus. Triebwerks-Unterschutz
Linkslenker	Ohne zus. Warnleuchten
Matrix LED-Scheinwerfer mit dynamischer Lichtinszenierung und dynamischem Blinklicht	Ohne Zusatz-/Standheizung
Matrix LED-Scheinwerfer mit dynamischer Lichtinszenierung und dynamischem Blinklicht	Ohne zusätzliche Bereifung
Matrix LED-Scheinwerfer, LED-Heckleuchten und Scheinwerfer-Reinigungsanlage	Pedalerie und Fußstütze aus Edelstahl
Mild-Hybrid	PKW-Ausführung
Mit Multifunktionskamera	quattro
Mit spez. Schilder/Aufkleber Sicherheitszertifikate f. Italien	quattro mit ultra Technologie
MMI Navigation plus mit MMI touch	Räder der Serie
Motorabdeckung	Räder, 5-Doppelspeichen-Stern, 8,0Jx18, Reifen 245/40 R18
Nicht Heissland	Radschrauben Standard
Nichtraucherausführung	Rechtsverkehr
Ohne Ablagepaket	Regionscode " ECE " für Radio
Ohne Alcohol Interlock	Reifen ohne Festlegung der Reifenmarke
Ohne Anhängervorrichtung	Reifendruck-Kontrollanzeige
Ohne Belederung	Reserverad platzsparend
Ohne besondere Farbausstattung	Riemenstartergenerator RSG 12V 130-200 A
Ohne besondere Karosseriemaßnahmen	Rollwiderstandsoptimierte Reifen, geschwindigkeitsbegrenzt mit Reifen 245/40 R 18
Ohne Car2X	Rückfahrkamera
Ohne Dacheinsatz (Voll Dach)	Rücksitzlehne, geteilt umklappbar
Ohne erweitertem Sicherheitssystem	S line
Ohne Feuerlöscher	S tronic
Ohne Frontspoiler	Scheiben seitlich und hinten in Wärmeschutzverglasung
Ohne Garagentoröffner	Scheibenbremsen hinten, 16 Zoll (ECE)
Ohne Head-up-Display	Scheibenbremsen vorn, 16 Zoll (ECE)
Ohne Heckspoiler	Scheinwerfer-Reinigungsanlage
Ohne integriertes Mautsystem	Seitenairbags vorn und Kopfairbagsystem
Ohne Kindersitzverankerung vorn (ISOFIX)	Serienqualität
Ohne Kompensor	Serviceanzeige 30000 km oder 2 Jahre (variabel)
Ohne Lehnenentriegelung für Vordersitze	Sicherheitsgurte in Schwarz
	Smartphone-Interface



Zustandsbericht

- Protokoll der Fahrzeugbewertung -

Berichts-Nr: 9062739
vom: 18.09.2025

Sonnenblenden vorn
Sonnenschutzverglasung abgedunkelt
spezielles Typschild EU
Sportfahrwerk
Sportsitze vorn
Standard
Standardabgasanlage
Standardelektrik
Standard-Klimazonen
Start-Stop-System
Steuerung SWIN
Steuerung von Aktionspreisen
Stoff Sequenz/Leder-Kombination
Stoßfänger S line
Tagfahrlicht
Tiptronic
Trägerfrequenz 433,92 bis 434,42 MHz
Transportschutz (Ausf.1)
Türgriffe in Wagenfarbe
Typprüfland Italien (San Marino, Vatikanstadt)
Variant/Avant
Variante Grundausstattung
Verbandmaterial mit Warndreieck und Warnwesten
Vorbereitung für Functions on Demand
Vordersitze manuell einstellbar
Wegfahrsperre elektronisch
Zus. Karosserieabdeckungen Steinschlag- schutz



Zustandsbericht

- Protokoll der Fahrzeugbewertung -

Berichts-Nr: 9062739
vom: 18.09.2025

» Bereifung

MONTIERTE BEREIFUNG

Hersteller	Ort	Position	Typ	Felge	Dimension	Profiltiefe
Goodyear	Vorne	Links	Sommer	Aluminium	245/40 R 18 93 H	3,0 mm
Goodyear	Vorne	Rechts	Sommer	Aluminium	245/40 R 18 93 H	3,0 mm
Goodyear	Hinten	Links	Sommer	Aluminium	245/40 R 18 93 H	5,0 mm
Goodyear	Hinten	Rechts	Sommer	Aluminium	245/40 R 18 93 H	5,0 mm

Reifen zulässig: Ja

Reifen verkehrssicher: Ja

ERSATZ-/NOTRAD & ZUBEHÖR

Pannenbergung zulässig: Ja

Pannenbergung verkehrssicher: Ja

Notrad vorhanden: Ja

Bordwerkzeug vorhanden: Ja

Wagenheber vorhanden: Ja

» Wertmindernde Faktoren

Nr	Bauteil	Schadensbeschreibung	Reparaturempfehlung	Reparaturkosten	Minderwert
1	Stoßfänger vorne rechts	Deformiert	Ersetzen und lackieren	€ 874,52	€ 743,34
2	Alufelge vorne links	Kratzer	Ersetzen Sicherheitsrelevanter Schaden	€ 672,10	€ 672,10
3	Tür hinten rechts	Delle(n)	Instandsetzen + lackieren (teilweise)	€ 411,25	€ 349,56
4	Stoßfänger hinten	Kratzer	Instandsetzen + lackieren	€ 360,50	€ 306,43
5	Tür vorne rechts	Delle(n) und Kratzer	Instandsetzen + lackieren (teilweise)	€ 307,75	€ 261,59
6	Vorbereitungszeit Karosserie	Lack Vorbereitung	Ausführen	€ 270,75	€ 230,14
7	Kontrolleuchte	Leuchtet	Werkstattdiagnose erforderlich Schadenserweiterung möglich	€ 250,00	€ 250,00
8	Stoßfängerzierblende hinten links	Kratzer	Ersetzen	€ 169,00	€ 143,65
9	Alufelge vorne rechts	Kratzer	Instandsetzen + lackieren	€ 130,83	€ 130,83
10	Tür vorne links	Kratzer	Smart Repair	€ 120,00	€ 120,00
11	Reifen vorne rechts	Deformiert	Ersetzen	€ 100,00	€ 85,00
12	Kotflügel hinten rechts	Delle(n)	Kaltdrücken	€ 84,00	€ 84,00
13	Tür hinten links	Kratzer	Polieren	€ 30,00	€ 30,00
Summe (ohne MwSt.):				€ 3.780,70	€ 3.406,64

» Gebrauchsspuren

Das Fahrzeug weist dem Alter, der Laufleistung und dem Einsatzzweck entsprechende Gebrauchsspuren auf.



Zustandsbericht

- Protokoll der Fahrzeugbewertung -

Berichts-Nr: 9062739
vom: 18.09.2025

» Merkantile Wertminderung

Vorschäden bekannt:	Nein
Vorschäden feststellbar:	Nein
Nachlackierungen vorhanden:	Nein
Lackschichtdickenmessung durchgeführt:	Ja - ohne Auffälligkeiten/Abweichungen

ERGEBNISSE DER LACKSCHICHTDICKENMESSUNG

Die Messwerte lagen im üblichen Bereich.

Pro Bauteil wurden mindestens 3 Messungen durchgeführt.



Zustandsbericht

- Protokoll der Fahrzeugbewertung -

Berichts-Nr: 9062739
vom: 18.09.2025

» Hinweise zum Zustandsbericht

Angaben zum Auftrag und zum Bewertungsumfang:

Es wurde der Auftrag erteilt, einen Zustandsbericht über das beschriebene Fahrzeug zu erstellen.

Die Fahrzeugzustandsbewertung erfolgte auftragsgemäß auf Basis der vom Auftraggeber vorgegebenen Standards für Fahrzeugbewertungen. Die Feststellungen im Einzelfall trifft der Sachverständige aufgrund eigener Sachkunde und nach eigenem sachverständigen Ermessen.

Fahrzeug-Identifizierung:

WAUZZZF40RA086099

FIN abgelesen und stimmt mit Unterlagen überein

Allgemeinzustand:

Gepflegter Allgemeinzustand

Besichtigungsbedingungen:

Ausreichend

Hebebühne/Hubmittel benutzt:

Nein

Motorenlauf durchgeführt:

Ja

Fahrprobe durchgeführt:

Nein



Zustandsbericht

- Protokoll der Fahrzeugbewertung -

Berichts-Nr: 9062739
vom: 18.09.2025

» Sonstige Bemerkungen

Vorliegendes Exemplar wurde auf elektronischem Wege erzeugt. Es ist ohne Originalunterschrift gültig.

» Ansichtsfotos



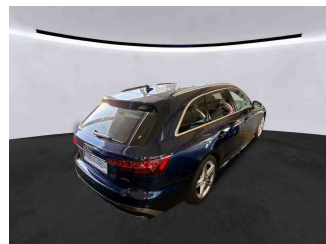
Fahrzeugansicht - diagonal vorne links



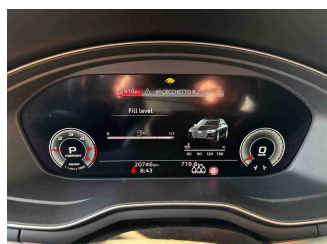
Fahrzeugansicht - diagonal vorne rechts



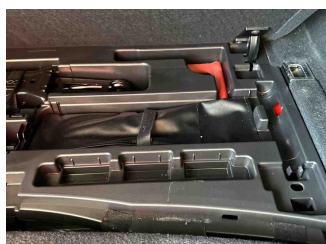
Fahrzeugansicht - diagonal hinten links



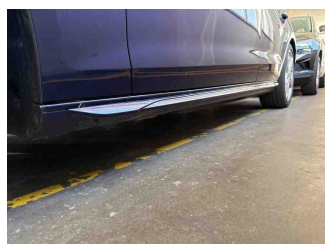
Fahrzeugansicht - diagonal hinten rechts



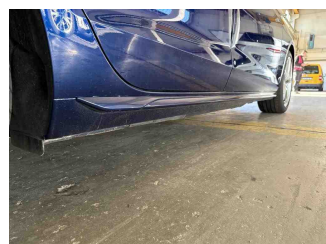
Innenraum - Cockpit mit Laufleistung



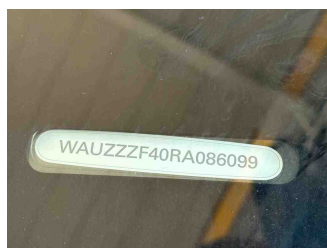
Equipment - Bordwerkzeug



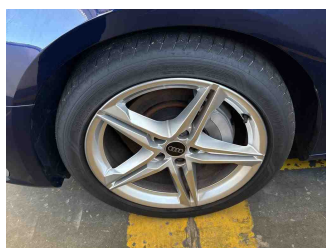
Seitenansicht - Schweller links



Seitenansicht - Schweller rechts



Fahrzeug - Typenschild/Fahrgestellnummer



Räder - Rad montiert vorne links



Räder - Rad montiert vorne rechts



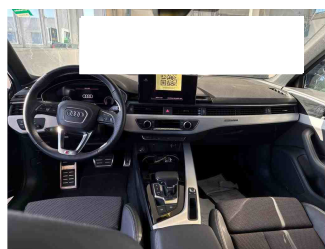
Räder - Rad montiert hinten links



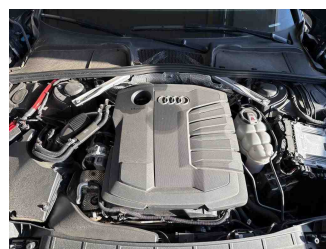
Räder - Rad montiert hinten rechts



Räder - Ersatzrad



Innenraum - Mittelkonsole

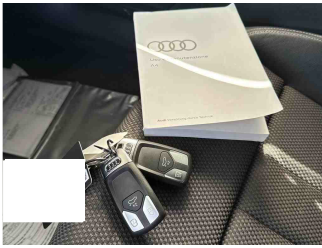


Fahrzeug - Motorraum offen

Zustandsbericht

- Protokoll der Fahrzeugbewertung -

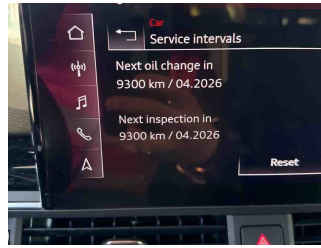
Berichts-Nr: 9062739
vom: 18.09.2025



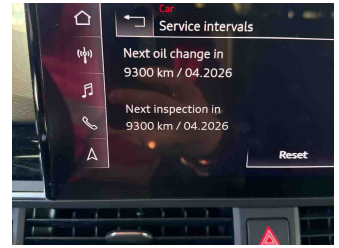
Equipment - Boardmappe/
Securitybag



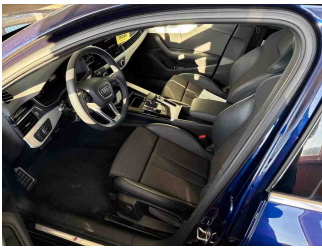
Innenraum - Kofferraum



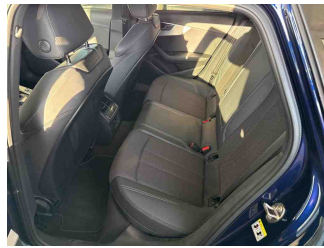
Innenraum - Cockpit mit
Serviceintervall



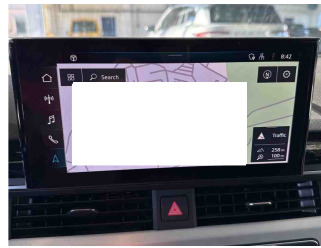
Fahrzeug - Serviceunterlagen /
Wartungsnachweis



Innenraum - vorne



Innenraum - hinten

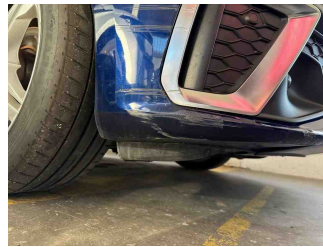
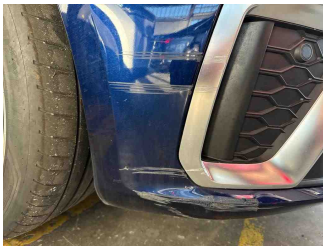


Innenraum -
Navigationsgerät/Radio

» Beschädigungsfotos

WERTMINDERNDE FAKTOREN

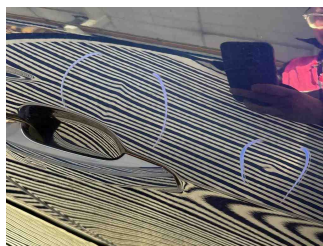
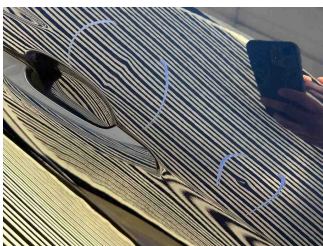
1 - Stoßfänger vorne rechts - Deformiert - Ersetzen und lackieren		Reparaturkosten:	€ 874,52
		Minderwert:	€ 743,34
Kosten Ersatzteile			€ 650,00
Kosten Lackmaterial			€ 44,52
Lackierarbeiten	15 AW		€ 180,00



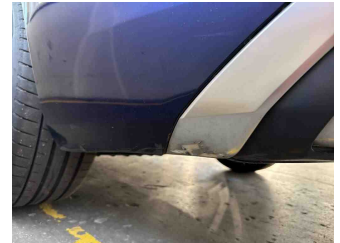
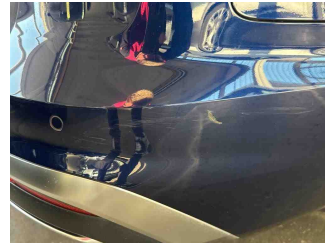
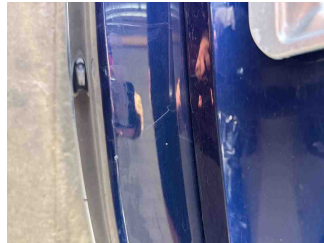
2 - Alufelge vorne links - Kratzer - Ersetzen Sicherheitsrelevanter Schaden		Reparaturkosten:	€ 672,10
		Minderwert:	€ 672,10
Kosten Ersatzteile			€ 617,10
Instandsetzungsarbeiten	5 AW		€ 55,00



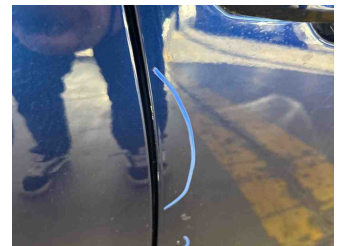
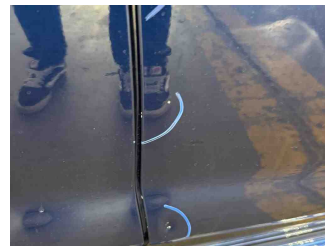
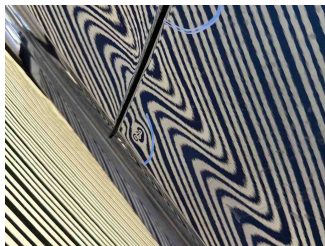
3 - Tür hinten rechts - Delle(n) - Instandsetzen + lackieren (teilweise)		Reparaturkosten:	€ 411,25
		Minderwert:	€ 349,56
Kosten Lackmaterial			€ 42,25
Instandsetzungsarbeiten	15 AW		€ 165,00
Lackierarbeiten	17 AW		€ 204,00



4 - Stoßfänger hinten - Kratzer - Instandsetzen + lackieren		Reparaturkosten:	€ 360,50
		Minderwert:	€ 306,43
Kosten Lackmaterial			€ 72,50
Lackierarbeiten	24 AW		€ 288,00



5 - Tür vorne rechts - Delle(n) und Kratzer - Instandsetzen + lackieren (teilweise)		Reparaturkosten:	€ 307,75
		Minderwert:	€ 261,59
Kosten Lackmaterial			€ 48,75
Instandsetzungsarbeiten	5 AW		€ 55,00
Lackierarbeiten	17 AW		€ 204,00



6 - Vorbereitungszeit Karosserie - Lack Vorbereitung - Ausführen		Reparaturkosten:	€ 270,75
		Minderwert:	€ 230,14
Festpreis			€ 270,75

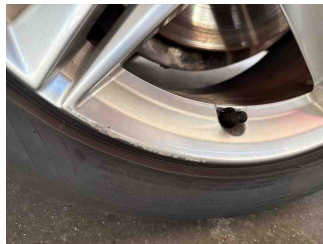
7 - Kontrolleuchte - Leuchtet - Werkstattdiagnose erforderlich Schadenserweiterung möglich		Reparaturkosten:	€ 250,00
		Minderwert:	€ 250,00
Festpreis			€ 250,00
Kommentar	Kostenausweitung möglich		



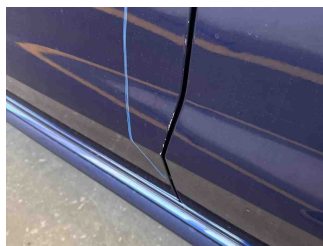
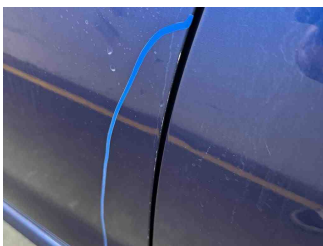
8 - Stoßfängerzierblende hinten links - Kratzer - Ersetzen		Reparaturkosten:	€ 169,00
		Minderwert:	€ 143,65
Kosten Ersatzteile			€ 70,00
Instandsetzungsarbeiten	9 AW		€ 99,00
Kommentar	Kostenausweitung möglich		



9 - Alufelge vorne rechts - Kratzer - Instandsetzen + lackieren		Reparaturkosten:	€ 130,83
		Minderwert:	€ 130,83
Kosten Lackmaterial			€ 14,83
Lackierarbeiten	6 AW		€ 72,00
Nebenarbeiten	4 AW		€ 44,00



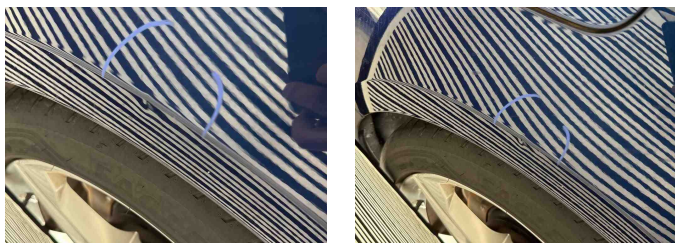
10 - Tür vorne links - Kratzer - Smart Repair		Reparaturkosten:	€ 120,00
		Minderwert:	€ 120,00
Festpreis			€ 120,00



11 - Reifen vorne rechts - Deformiert - Ersetzen		Reparaturkosten:	€ 100,00
		Minderwert:	€ 85,00
Kosten Ersatzteile			€ 100,00



12 - Kotflügel hinten rechts - Delle(n) - Kaltdrücken		Reparaturkosten:	€ 84,00
		Minderwert:	€ 84,00
Festpreis			€ 40,00
Nebenarbeiten	4 AW		€ 44,00
Menge	1		



13 - Tür hinten links - Kratzer - Polieren		Reparaturkosten:	€ 30,00
		Minderwert:	€ 30,00
Festpreis			€ 30,00

