

## » Übersicht

**Auftrags-Nr:** 1002494587  
**Besichtigt am:** 11.06.2026 13:01  
**Berichts-Nr:** 10779149  
**FIN:** WVVZZZ3C6RE041885



Fahrzeugansicht - diagonal  
vorne links



Fahrzeugansicht - diagonal  
hinten rechts



Innenraum - Cockpit mit  
Laufleistung

## » Fahrzeugdaten

<b>Fahrzeugkategorie:</b>	Personenkraftwagen
<b>Fahrzeugart:</b>	Kombi
<b>Hersteller:</b>	Volkswagen
<b>Modell:</b>	Passat
<b>HSN / TSN:</b>	0603 / COP
<b>Erstzulassungsdatum:</b>	22.04.2024
<b>Laufleistung:</b>	76.596 km
<b>Nachweis Kilometerstand:</b>	Abgelesen
<b>Farbe:</b>	Gletscherweiß Metallic
<b>Farbe Dach:</b>	Gletscherweiß Metallic
<b>Antriebsart:</b>	Allrad
<b>Motorisierung/Kraftstoff:</b>	Diesel
<b>Hubraum:</b>	1.968 ccm
<b>Leistung:</b>	147 kW (200 PS)
<b>Fahrzeuglänge:</b>	
<b>Fahrzeughöhe:</b>	
<b>Fahrzeugbreite:</b>	
<b>Zulässiges Gesamtgewicht:</b>	
<b>Radstand:</b>	
<b>Anzahl Achsen:</b>	2
<b>Zylinder:</b>	4
<b>Schadstoffklasse:</b>	Euro 6
<b>Anzahl Türen:</b>	4
<b>Anzahl Sitze:</b>	5
<b>Getriebe:</b>	Automatik 7-Gang
<b>Polsterart:</b>	Teilleder
<b>Interieurfarbe:</b>	Titanschwarz/Titanschwarz/Titanschwarz
<b>Anzahl vorhandene Schlüssel:</b>	2

## » Dokumente & Wartung

<b>Nächste HU:</b>	
<b>Zulassungsbescheinigung (ZBT1 Original) vorhanden:</b>	Ja
<b>Zulassungsbescheinigung entgegengenommen:</b>	Nein
<b>Kennzeichen entgegengenommen:</b>	Keine
<b>Wartungsheft:</b>	Digital
<b>Wartungsnachweis:</b>	Nicht prüfbar
<b>Datum der letzten Wartung:</b>	
<b>Km-Stand bei letzter Wartung:</b>	
<b>Restlauf bis Service:</b>	14.900 KM

## » Fahrzeugausstattung

"Business Premium"-Paket inkl. Navigation	Dämpfung vorn
12-V-Steckdose an der Mittelkonsole hinten und im Gepäckraum	Dekoreinlagen "Piano Black" für Mittelkonsole
2 Becherhalter vorn mit Abdeckung	Dekoreinlagen "Tracks" für Instrumententafel und Türverkleidungen
2 USB-C-Schnittstellen vorn, 1 USB-C-Ladebuchse an der Mittelkonsole hinten; Ladeleistung bis zu 45 W	Digital Cockpit Pro, mehrfarbig, verschiedene Info-Profile wählbar
230-V-Steckdose an der Mittelkonsole hinten	Digitaler Radioempfang DAB+
3 Kopfstützen hinten	Diversity-Antenne für FM-Empfang
4 Leichtmetallräder "Ancona" 8 J x 17	Doppelkupplungsgetriebe DQ381
4-Zylinder-Dieselmotor 2,0 l	Doppelton-Signalhorn
4-Zylinder-Dieselmotor 2,0 l TDI, 147 kW	Drehstromgenerator 140 A
7-Gang-Automatikgetriebe oder DSG für Allrad Beachtung: Fam. EDF	Dreipunkt-Automatiksicherheitsgurt für mittleren Rücksitzplatz
8 Lautsprecher	Dreipunkt-Automatiksicherheitsgurte für äußere Rücksitzplätze
Abgasendrohr hinten (Standard)	Dreipunkt-Automatiksicherheitsgurte vorn mit Höheneinstellung und Gurtstraffer
Abgasnorm EU6 AP	Dynamischer Fernlichtassistent "Dynamic Light Assist"
Airbag für Fahrer und Beifahrer, mit Beifahrerairbag-Deaktivierung	ECO-Funktion
AirStop®-Reifen 225/55 R 17	Einstiegs-/Warnleuchten in LED-Technik in den Türen vorn
Allradantrieb 4MOTION	Einstiegsleisten vorn und hinten in Edelstahl
Alltrack	Elektrische Luftzusatzheizung
Anhängevorrichtung anklappbar, mit elektrischer Entriegelung	Elektronische Parkbremse inkl. Auto-Hold-Funktion
App-Connect Wireless für Apple CarPlay und Android Auto	Elektronisches Stabilisierungsprogramm und elektromechanischer Bremskraftverstärker
Assistenzpaket "IQ.DRIVE" inkl. IQ.LIGHT	Entfall Tire Mobility Set
Außen-Sound Standard	Fahrassistent "Travel Assist", Spurhalteassistent "Lane Assist" und "Emergency Assist"
Außenspiegel auf Fahrerseite asphärisch	Fahrlichtschaltung automatisch, mit Tagfahrlicht, "Leaving home"-Funktion und manueller "Coming home"-Funktion
Außenspiegel mit Umfeldbeleuchtung und Beifahrerspiegelabsenkung, anklapp- und beheizbar, auf Fahrerseite abblendend	Fahrprofilauswahl
Außenspiegel rechts, konvex	Fahrzeuge mit besonderen Produktaufwertungsmaßnahmen
Ausströmer vorn, Spiegeleinstell-, Lichtdreh- und Fensterheberschalter beleuchtet, mit Chromeinfassung	Fahrzeugklassen-Differenzierung -3G0-
Automatische Distanzregelung ACC "stop & go", mit Geschwindigkeitsbegrenzer	Federbereich 23 nur Einbausteuerung keine Bedarfsprognose
Batterie 420A (70Ah)	Fernentriegelung für Heckklappe
Batterie/Generator Kapazität Standard	Fertigungsablauf Standard
Bauteilesatz ohne länderspezifische Bauvorschrift	Frontscheibe in Verbundsicherheitsglas, wärme- und geräuschedämmend
Beifahrersitzlehne nicht umklappbar	Fußgängererkennung
Berganfahr- und Bergabfahrassistent	Gepäckraumabdeckung auszieh- und herausnehmbar
Betriebserlaubnis Nachtrag	Gepäckraumauskleidung in Textil
Bordliteratur in Deutsch (Deutschland)	Gepäckraumboden aufstellbar
Bordwerkzeug und Wagenheber	Gewichtsbereich 6 nur Einbausteuerung keine Bedarfsprognose
Chromleisten an den Seitenfenstern	Innenleuchten mit Abschaltverzögerung und Dimmfunktion, je 2 LED-Leseleuchten vorn und hinten
Dachhimmel in Mistralgrau	Innenspiegel automatisch abblendend
Dachreling silber eloxiert mit 2 Tragestäben silber eloxiert, mit Diebstahlschutz, in Stautasche beigelegt	IQ.LIGHT - LED-Matrix-Scheinwerfer mit LED-Tagfahrlicht, Kurvenfahrlicht und dynamischer Blinkleuchte
Dämpfung hinten	

ISOFIX-Halteösen zur Befestigung von 2 Kindersitzen auf den Rücksitzen, auch für i-Size-Kindersitze

Kältemittel R1234yf

Kategorie 0

Kein Sonderfahrzeug, Standard-Ausführung

Keine Aktionsausführung

Kindersicherung

Klimaanlage "Air Care Climatronic" mit Aktiv-Kombifilter, Bedienelementen hinten und 3-Zonen-Temperaturregelung  
Kombi-Instrument mit elektronischem Tachometer, Kilometer- und Tageskilometerzähler, Drehzahlmesser

Komfortsitze vorn

Kopfairbagsystem für Front- und Fondpassagiere inkl. Seitenairbags vorn

Kraftstoffsystem Diesel

Kraftstofftank mit 66 l Fassungsvermögen

Ladekantenschutz in Kunststoff

Landesverkaufsprogramm Deutschland

LED-Leuchte im Fußraum vorn

LED-Nebelscheinwerfer und Abbiegelicht

LED-Rückleuchten dunkelrot, mit dynamischer Blinkleuchte

Lendenwirbelstützen vorn, auf Fahrerseite elektrisch einstellbar, Massagefunktion auf Fahrerseite  
Leuchtweitenregulierung dynamisch, mit dynamischem Kurvenfahrlicht

Linkslenker

Make-up-Spiegel beleuchtet in den Sonnenblenden, Sonnenblenden ausziehbar

Mit Elektrische Lenksäulenverriegelung (ELV)

Mittelarmlehne vorn höhen- und längseinstellbar, mit Ablagebox; 2 Ausströmer hinten mit Chromlamellen

Motorenstart Standard

Müdigkeitserkennung

Multifunktionskamera

Multifunktions-Sportlenkrad in Leder, mit Schaltwippen

Navigationssystem "Discover Pro" inkl. "Streaming & Internet"

Navigationssystem "Discover Pro" inkl. "Streaming & Internet"

Nebelschlusslicht beidseitig, Rückfahrlicht beidseitig

Netztrennwand

Nicht Heissland

Nichtraucherausführung - Ablagefach und 12-V-Steckdose vorn

Normal-Lackierung

Notbremsassistent "Front Assist" (für automatische Distanzregelung ACC bis 210 km/h)

Notruf-Service, Laufzeit 10 Jahre ab Erstausslieferung, Voraussetzung: Verfügbarkeit benötigter Mobilfunknetze

Ohne 2. Batterie

Ohne Aktivkohlebehälter mit SCR

Ohne alternativ-Antriebssystem

Ohne Beifahrersitzverstellung vom Fond

Ohne besondere Karosseriemaßnahmen

Ohne CD/DVD für Navigation

Ohne Differenzialsperre

Ohne Elektromotor ( Hybrid )

Ohne Feuerlöscher

Ohne Garagentoröffner

Ohne Gepäck-Spinne/Netz/Tasche

Ohne Head-Up Display

Ohne Heckspoiler

Ohne integriertes Mautsystem

Ohne Kindersitz

Ohne Ladedose

Ohne Ladekabel

Ohne Scheinwerferreinigungsanlage

Ohne Sitzbelüftung/Massagesitze

Ohne Überführungsausrüstung

Ohne Uhr

Ohne Vorbereitung Einbau Funkgerät

Ohne Vorbereitung für VTS (Vehicle-Tracing System)

Ohne Vorbereitung Rundumtonkombination und ohne Funkantenne

Ohne zus. Leuchten (Beleuchtungen innen)

Ohne Zusatz-/Standheizung

Online-Dienst, mit OCU, mit Head Unit Codierung, ohne WFS-Verbund

Parklenkassistent "Park Assist" inkl. Einparkhilfe

Pedale in Edelstahl gebürstet

Proaktives Insassenschutzsystem in Verbindung mit "Front Assist" und "Side Assist"

Proaktives Insassenschutzsystem und Spurwechselassistent "Side Assist"

Radio

Radsicherungen mit erweitertem Diebstahlschutz

Radstand

Rechtsverkehr

Regensensor

Regionscode " ECE " für Radio

Reifen ohne Festlegung der Reifenmarke

Reifenkontrollanzeige

Rücksitzbank ungeteilt, Lehne asymmetrisch umklappbar, Mittelarmlehne mit Ablagefach und Durchlademöglichkeit

Schalthebelknauf in Leder

Scheibenbremsen hinten

Scheibenbremsen vorn

Scheibenwaschdüsen vorn automatisch beheizt

Schlüssellooses Startsystem "Keyless Start" ohne Safe-Sicherung  
 Schriftzugsatz "Passat Alltrack"  
 Seitenscheiben hinten und Heckscheibe abgedunkelt  
 Seitliche Leisten unten in Wagenfarbe  
 Serienkraftstoff-Erstbefüllung  
 Serviceanzeige 30000 km oder 2 Jahre ( flexibel )  
 Servolenkung elektromechanisch, geschwindigkeitsabhängig geregelt  
 Sicherheitsoptimierte Kopfstützen vorn, längs- und höheneinstellbar  
 Sitzmittelbahnen der Vordersitze und der äußeren Rücksitzplätze in Stoff "Alltrack"  
 Sonnenschutzrollo an den Türscheiben hinten  
 Spezielles Typschild für EG für M1-Pkw  
 Sprachbedienung  
 Spurwechselassistent "Side Assist" und Ausparkassistent  
 Standard-Klimazonen  
 Start-Stopp-System mit Bremsenergie-Rückgewinnung  
 Stoßfänger in Wagenfarbe mit Zierleiste in Chrom matt, Unterfahrschutz in Edelstahloptik, Chromblenden hinten  
 Telefonschnittstelle "Comfort" mit induktiver Ladefunktion  
 Textilfußmatten vorn und hinten  
 Tilgergewicht Lenkrad, 36 HZ  
 Trägerfrequenz 433,92 bis 434,42 MHz  
 Transportschutzfolie (Mindestschutz) mit zus. Transportschutzmaßnahmen  
 Triebwerkunterschutz  
 Türverkleidung in Lederoptik  
 Typprüfland Deutschland  
 Umgebungsansicht "Area View" inkl. Rückfahrkamera "Rear View"  
 Variant  
 Variante " XC "  
 Verbandtasche, Warndreieck und Warnweste  
 Verkehrszeichenerkennung  
 Voldach  
 Vorbereitet für "We Connect" und "We Connect Plus" oder "VW Connect" und "VW Connect Plus"  
 Vorbereitung Mobiler Schlüssel, für den Fahrzeugzugang per Smartphone  
 Vordersitze beheizbar  
 Vordersitze höheneinstellbar, ergoComfort-Sitz auf der Fahrerseite, mit elektrischer Lehneneinstellung  
 Warnton und -leuchte für nicht angelegte Gurte vorn und hinten  
 Wartungsintervallverlängerung  
 Wegfahrsperrung elektronisch  
 Winterräder "Stavanger" (zusätzlich), 4 Leichtmetallräder 7 J x 17, AirStop®-Winterreifen 215/55 R 17 H

## » Bereifung

### MONTIERTE BEREIFUNG

Hersteller	Ort	Position	Typ	Felge	Dimension	Profiltiefe
Pirelli	Vorne	Links	Winter	Aluminium	215/55 R 17 94 H	4,0 mm
Pirelli	Vorne	Rechts	Winter	Aluminium	215/55 R 17 94 H	4,0 mm
Pirelli	Hinten	Links	Winter	Aluminium	215/55 R 17 94 H	4,0 mm
Pirelli	Hinten	Rechts	Winter	Aluminium	215/55 R 17 94 H	4,0 mm

Reifen zulässig: Ja

Reifen verkehrssicher: Ja

### ZUSÄTZLICHE BEREIFUNG

Hersteller	Ort	Position	Typ	Felge	Dimension	Profiltiefe
Continental			Sommer	Aluminium	225/55 R 17 97 W	4,0 mm
Continental			Sommer	Aluminium	225/55 R 17 97 W	4,0 mm
Continental			Sommer	Aluminium	225/55 R 17 97 W	4,5 mm
Continental			Sommer	Aluminium	225/55 R 17 97 W	4,5 mm

Reifen zulässig: Ja

Reifen verkehrssicher: Ja

### ERSATZ-/NOTRAD & ZUBEHÖR

Bordwerkzeug vorhanden: Ja

Wagenheber vorhanden: Ja

## » Wertmindernde Faktoren

Nr	Bauteil	Schadensbeschreibung	Reparaturempfehlung
1	Stoßfänger hinten	Kratzer	Lackieren
2	Dachholm links	Delle(n) und Kratzer	Instandsetzen + lackieren
3	Vorbereitungszeit Karosserie	Lack Vorbereitung	Ausführen
4	Heckklappenverkleidung	Kratzer	Ersetzen
5	Belüftungsdüse hinten mitte	Gebrochen	Ersetzen
6	Zusätzliche Felge(n)	Kratzer	Instandsetzen + lackieren
7	Stoßfängerzierblende vorne rechts	Kratzer	Smart Repair
8	Motorhaube	Delle(n)	Kaltdrücken
9	Einstiegsschweller hinten rechts	Delle(n)	Kaltdrücken
10	Tür hinten rechts	Delle(n)	Kaltdrücken
11	Radkastenverkleidung vorne rechts	Kratzer	Smart Repair
12	Dachgepäckträger	Abweichend vom Auslieferungszustand/-umfang	Entfernen
13	Tür vorne links	Chemische Verunreinigung	Polieren
14	Motorhaube	Steinschlag	Auslegen + Polieren
15	Türgriff außen vorne rechts	Kratzer	Auslegen + Polieren

## » Gebrauchsspuren

Das Fahrzeug weist dem Alter, der Laufleistung und dem Einsatzzweck entsprechende Gebrauchsspuren auf.

**» Merkantile Wertminderung**

<b>Vorschäden bekannt:</b>	Nein
<b>Vorschäden feststellbar:</b>	Nein
<b>Nachlackierungen vorhanden:</b>	Nein
<b>Lackschichtdickenmessung durchgeführt:</b>	Ja - ohne Auffälligkeiten/Abweichungen

**ERGEBNISSE DER LACKSCHICHTDICKENMESSUNG**

Die Messwerte lagen im üblichen Bereich.

Pro Bauteil wurden mindestens 3 Messungen durchgeführt.

## » Hinweise zum Zustandsbericht

**Angaben zum Auftrag und zum Bewertungsumfang:**

Es wurde der Auftrag erteilt, einen Zustandsbericht über das beschriebene Fahrzeug zu erstellen.

Die Fahrzeugzustandsbewertung erfolgte auftragsgemäß auf Basis der vom Auftraggeber vorgegebenen Standards für Fahrzeugbewertungen. Die Feststellungen im Einzelfall trifft der Sachverständige aufgrund eigener Sachkunde und nach eigenem sachverständigen Ermessen.

**Fahrzeug-Identifizierung:**

WVWZZZ3C6RE041885

FIN abgelesen und stimmt mit Unterlagen überein

**Allgemeinzustand:**

Verschmutzt

**Besichtigungsbedingungen:**

Unzureichende Lichverhältnisse, Eingeschränkt

**Hebebühne/Hubmittel benutzt:**

Ja

**Motorenlauf durchgeführt:**

Ja

**Fahrprobe durchgeführt:**

Nein

## » Sonstige Bemerkungen

Vorliegendes Exemplar wurde auf elektronischem Wege erzeugt. Es ist ohne Originalunterschrift gültig.

## » Ansichtsfotos



Fahrzeugansicht - diagonal vorne links



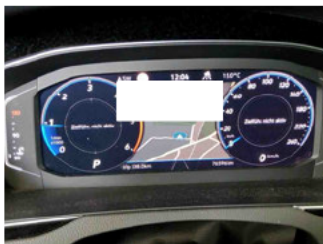
Fahrzeugansicht - diagonal vorne rechts



Fahrzeugansicht - diagonal hinten links



Fahrzeugansicht - diagonal hinten rechts



Innenraum - Cockpit mit Laufleistung



Equipment - Bordwerkzeug



Seitenansicht - Schweller links



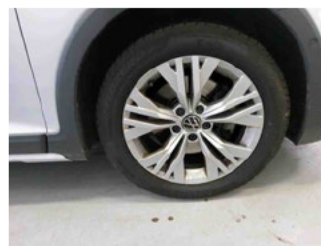
Seitenansicht - Schweller rechts



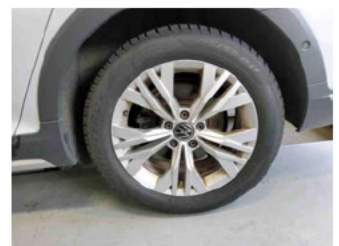
Fahrzeug - Typenschild/Fahrgestellnummer



Räder - Rad montiert vorne links



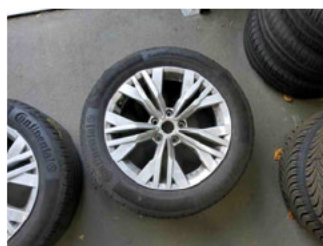
Räder - Rad montiert vorne rechts



Räder - Rad montiert hinten links



Räder - Rad montiert hinten rechts



Räder - Rad beiliegend #1



Räder - Rad beiliegend #2



Räder - Rad beiliegend #3



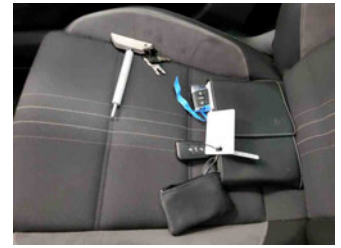
Räder - Rad beiliegend #4



Innenraum - Mittelkonsole



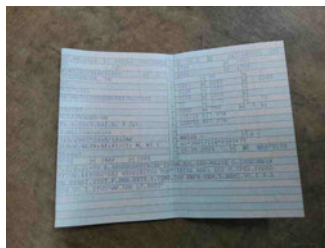
Fahrzeug - Motorraum offen



Equipment - Boardmappe/  
Securitybag



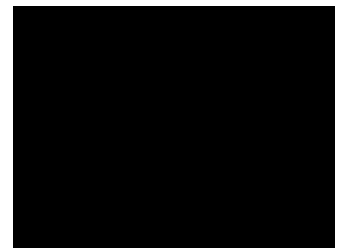
Innenraum - Kofferraum



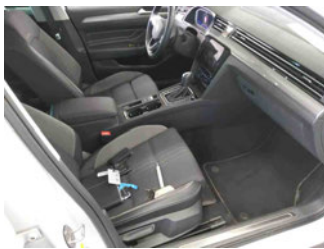
Fahrzeug - abgegebene ZB1



Equipment - Anhängerkupplung



Fahrzeug - Serviceunterlagen /  
Wartungsnachweis



Innenraum - vorne



Innenraum - hinten



Innenraum -  
Navigationsgerät/Radio

## » Beschädigungsfotos

### WERTMINDERNDE FAKTOREN

1 - Stoßfänger hinten - Kratzer - Lackieren



2 - Dachholm links - Delle(n) und Kratzer - Instandsetzen + lackieren



3 - Vorbereitungszeit Karosserie - Lack Vorbereitung - Ausführen

4 - Heckklappenverkleidung - Kratzer - Ersetzen



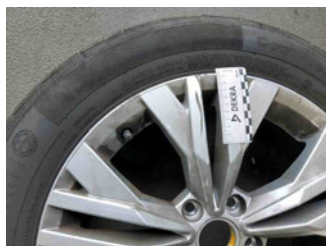
5 - Belüftungsdüse hinten mitte - Gebrochen - Ersetzen



## 6 - Zusätzliche Felge(n) - Kratzer - Instandsetzen + lackieren

Kommentar

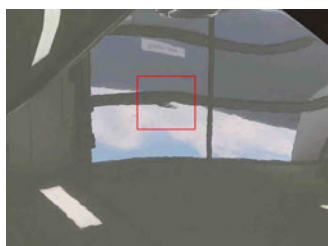
Felge vorne links und rechts, Kratzer



## 7 - Stoßfängerzierblende vorne rechts - Kratzer - Smart Repair



## 8 - Motorhaube - Delle(n) - Kaltdrücken



## 9 - Einstiegsschweller hinten rechts - Delle(n) - Kaltdrücken



## 10 - Tür hinten rechts - Delle(n) - Kaltdrücken



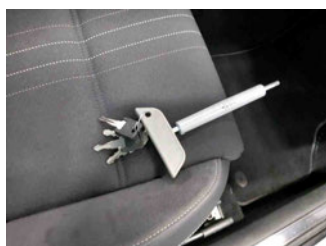
11 - Radkastenverkleidung vorne rechts - Kratzer - Smart Repair



12 - Dachgepäckträger - Abweichend vom Auslieferungszustand/-umfang - Entfernen

Kommentar

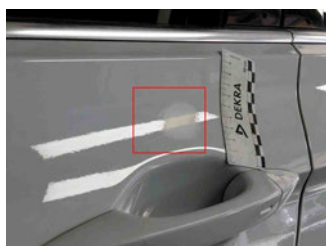
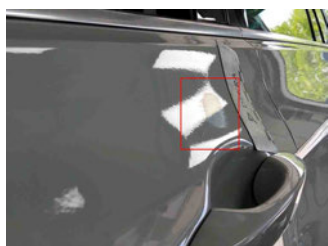
Dachbox entfernen, Auslieferungszustand herstellen



13 - Tür vorne links - Chemische Verunreinigung - Polieren

Kommentar

Kostenerweiterung möglich



14 - Motorhaube - Steinschlag - Auslegen + Polieren



15 - Türgriff außen vorne rechts - Kratzer - Auslegen + Polieren

