



Zustandsbericht

Protokollnummer: 45866795
Auftrags-Nr / Referenz: 48094467_1
Besichtigungsdatum: 14.04.2026

Angaben zum Fahrzeug

| | | | |
|-------------------------|---|--------------------------|-------------------------|
| Hersteller / Modell | Opel Corsa 1.2 Direct Injection Turbo Start/Stop Ultimate | | |
| Kennzeichen | GI-AS 7821 | Fahrgestellnummer | VXKUPHNEKM4312607 |
| Erstzulassung | 18.10.2021 | Laufleistung (abgelesen) | 61.127 km |
| HSN/TSN | 1889 / ABU 00238 | Kraftstoffart / Zylinder | Benzin / 4 |
| Fahrzeugart | PKW Limousine | Antriebsart | Frontantrieb |
| Schadstoffklasse | EURO6;WLTP;AP;PI/CI; M, N... | Getriebe / Anzahl Gänge | Manuell |
| Farbe | Rot Metallic | Besichtigungszustand | ausreichend |
| Leistung / Hubraum | 74 kW / 1.199 ccm | Nächste HU | 10/2026 |
| Wartungsheft / Nachweis | vorhanden / vollständig | Restlauf bis Service | 1.100 km |
| Letzte Wartung | 05/2025 bei 42.245 km | Polsterart | Stoff/Leder Kombination |
| Vorschaden | Keine Feststellbar | Polsterfarbe | Schwarz-Grau |
| Nachlackierung | Keine Feststellbar | zul. Gesamtgewicht | 1.620 kg |
| Dokumente | ZB vorhanden | Anzahl Halter | 2 |
| Schlüssel soll/ist | 2/2 | Anzahl Sitze / Türen | 5 / 5 |
| Vertragsnummer | 48094467_1 | Re-Import | Nein |

Zustandsbericht

Hauptbereifung

| Achse | Reifengröße | Reifentyp | Hersteller | Profiltiefe | Verkehrstauglichkeit |
|-------|----------------|-------------------------------|-------------|-------------|----------------------|
| 1 | 195/55 R16 87H | Sommerreifen auf Leichtmetall | Continental | 4mm / 4mm | i.O. |
| 2 | 195/55 R16 87H | Sommerreifen auf Leichtmetall | Continental | 5mm / 5mm | i.O. |

Legende: Profiltiefenangabe für Reifen links an erster Stelle, für Reifen rechts an zweiter Stelle der Achse

Ersatz

| Typ | Reifengröße | Reifentyp | Hersteller | Profiltiefe | Ablaufdatum |
|---------|-------------|-----------|------------|-------------|-------------|
| Tirefit | | | | | |

Ausstattung

Serienausstattung

| Bezeichnung |
|---|
| Ablagefächer |
| Adaptives Bremslicht |
| Airbag: Frontairbags, Fahrer- und Beifahrer |
| Airbag: Kopfairbags vorn und hinten |
| Airbag: Seitenairbag für Fahrer- und Beifahrerseite |
| Anti-Blockier-System (ABS) |
| Außenspiegel für Fahrer- und Beifahrerseite elektr. einstell- und beheizbar |
| Berg-Anfahr-Assistent |
| Bordcomputer |

TÜV SÜD Auto Partner GmbH
Wiesening 2
04159 Leipzig

Besichtigungsort
ARI Compound Niederaula
Jossastrasse 60
36272 Niederaula

Empfänger
Backoffice
Santander Consumer Leasing GmbH
Santander-Platz 1
41061 Mönchengladbach



| Bezeichnung |
|---|
| Bremsleuchte, dritte |
| Dachhimmel, Grau |
| Drehzahlmesser |
| Elektronische Bremskraftverteilung (EBV) |
| Elektronisches Stabilitätsprogramm Plus (ESP Plus) |
| Fahrerinfodisplay 7", farbig |
| Fensterheber elektrisch vorn und hinten |
| Frontkollisionswarner mit automatischer Gefahrenbremsung und Fußgängererkennung |
| Fußgängerschutz |
| Geschwindigkeitsregler und -begrenzer intelligent |
| Getriebe: 6-Gang-Schaltgetriebe |
| Heckscheibenheizung |
| Heckscheibenwischer |
| Kindersicherung in den hinteren Türen, manuell |
| Klimaanlage |
| Kopfstützen (5) |
| LED-Scheinwerfer |
| Lenkrad aus veganem Kunsleder, unten abgeflacht |
| Lenksäule, höhen- und längseinstellbar |
| Leuchtweitenregulierung, manuell |
| Make-Up-Spiegel |
| Mittelarmlehne mit Ablagefach vorn |
| Müdigkeitserkennung |
| Ottopartikelfilter |
| Pollenfilter |
| Polster: Stoff/Premium-Lederoptik Kombination |
| Radio: Digitaler Radioempfang DAB+ |
| Radio: Multimedia Radio mit 7"- Touchscreen-Farbdisplay |
| Reifendruck-Warnung |
| Räder: Leichtmetallräder 6,5 J x 16 im 4-Doppelspeichen in Silber |
| Räder: Reifen-Reparatur-Set |
| Seitenaufprallschutz |
| Servolenkung |
| Sicherheitsgurte: Dreipunktsicherheitsgurte auf allen Plätzen |
| Sicht-Ausstattung |
| Sitze: Komfort Fahrersitz |
| Sitze: Rücksitzlehne 60:40 geteilt, vorklappbar |
| Spurhalte-Assistent |
| Start/Stop System |
| Steckdose, 12V in der Mittelkonsole, vorn |
| Traction Control (TC) Plus |
| Umgebungsbeleuchtung |
| Verkehrsschilderkennung |
| Vorrüstung für Kindersitz-Befestigungssystem ISOFIX |



| Bezeichnung |
|--|
| Vorrüstung für Kindersitzbefestigungssystem "ISOFIX" |
| Wegfahrsperr |
| Wärmeschutzverglasung, getönt |
| Zentralverriegelung mit Funkfernbedienung |
| Zündschlüssel (2) |

Sonderausstattung

| Bezeichnung |
|-------------------------------------|
| Beheizbares Lederlenkrad |
| Lackierung: Metallic |
| Sitzheizung, Fahrer und Beifahrer |
| Solar Protect-Wärmeschutzverglasung |
| Zündschlüssel, zwei, beide klappbar |

Wertmindernde Faktoren

| Nr. | Bauteilgruppe | Beschreibung |
|-----|---------------------|---|
| 1 | Außenspiegel rechts | Abdeckkappe - verkratzt / verschürft - Smart Repair |
| 2 | Seitenwand rechts | Radlauf - Kratzer - Smart Repair |
| 3 | Rad/Reifen | Leichtmetallfelge vorn rechts - verkratzt / verschürft - erneuern |
| 4 | Tür hinten rechts | Tür - Kratzer - lackieren |
| 5 | Seitenwand links | Seitenwand - Kratzer - lackieren |

Gebrauchsspuren

| Nr. | Bauteilgruppe | Beschreibung |
|-----|------------------|--|
| 1 | Rad/Reifen | Leichtmetallfelge hinten links - Kratzer |
| 2 | Tür hinten links | Tür - Kratzer |
| 3 | Tür vorn links | Tür - Kratzer |

Festgestellte Nachlackierungen

| Nr. | Ort | Wertminderung |
|-----|--------------------|---------------|
| | Keine feststellbar | |

Der Verschleißzustand sowie evtl. Schäden an der Bereifung sind wertmäßig berücksichtigt.

Hinweise zum Gutachten

Angaben zum Auftrag und zum Begutachtungsumfang:

Es wurde der Auftrag erteilt, eine Fahrzeugbewertung über das beschriebene Fahrzeug zu erstellen.

Fahrzeug-Identifizierung:

- Die Fahrzeug-Identifizierungsnummer (FIN) wurde am Fahrzeug abgelesen und die Übereinstimmung im Verlauf der Besichtigung durch den Unterzeichner mit den vorgelegten Unterlagen festgestellt.

Besichtigungsbedingungen:

- Die Besichtigungsbedingungen waren zur Beurteilung des Fahrzeuges ausreichend.
- Zur Untersuchung des Fahrzeuges standen Hubmittel bzw. eine Grube zur Verfügung.

TÜV SÜD Auto Partner GmbH
Wiesenring 2
04159 Leipzig

Besichtigungsort
ARI Compound Niederaula
Jossastrasse 60
36272 Niederaula

Empfänger
Backoffice
Santander Consumer Leasing GmbH
Santander-Platz 1
41061 Mönchengladbach



Probefahrt / Probelauf von Motor und Aggregaten:

- Es wurde eine kurze Bewegungs- und Rangierfahrt auf dem Betriebsgelände durchgeführt.
- Ein Probelauf des Motors wurde durchgeführt.

Verkehrssicherheit:

- Augenscheinlich konnte zum Zeitpunkt der Besichtigung keine Beeinträchtigungen zur Betriebs- bzw. Verkehrssicherheit festgestellt werden.

Vorschäden:

- Am Fahrzeug konnten augenscheinlich keine reparierten Vorschäden festgestellt werden.

Weitere Hinweise und Feststellungen:

- Die getroffene Feststellung beinhalten weder eine Fahrzeugabnahme im Sinne der StVZO, noch im Sinne des Gewährleistungsrechtes.
- Werden Schäden oder Mängel welche erst im Rahmen von Zerlege-/ Diagnosearbeiten oder durch erweiterte Kenntnisse festgestellt, sowie durch verschwiegene Mängel oder arglistige Täuschung hervorgerufen, wird um sofortige Benachrichtigung des Sachverständigen gebeten.

Eine Nachbesichtigung des Fahrzeuges zur Feststellung des Umfanges der Reparaturverweiterung und damit verbundenen Kostenausweitung wird in diesem Fall durch den Sachverständigen umgehend durchgeführt. Die für die Schadenerweiterung ursächlichen Altteile sind bis zur Nachbesichtigung durch den Sachverständigen aufzubewahren.

TÜV SÜD Auto Partner GmbH
Wiesening 2
04159 Leipzig

Besichtigungsort
ARI Compound Niederaula
Jossastrasse 60
36272 Niederaula

Empfänger
Backoffice
Santander Consumer Leasing GmbH
Santander-Platz 1
41061 Mönchengladbach



Übersichtsfotos



Abbildung 1: Schräg vorne



Abbildung 2: Schräg vorne

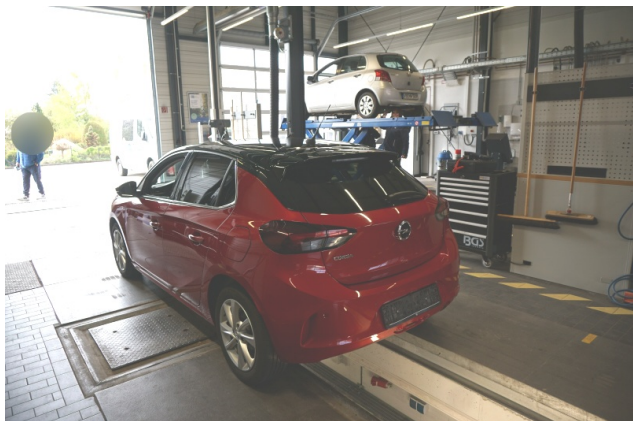


Abbildung 3: Schräg hinten

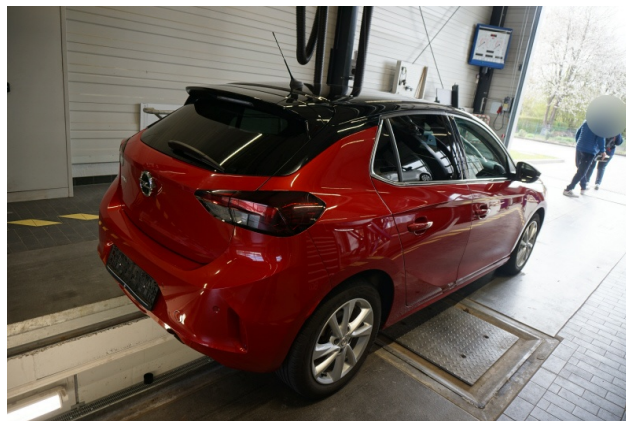


Abbildung 4: Schräg hinten



Abbildung 5: Laderaum



Abbildung 6: Motorraum

TÜV SÜD Auto Partner GmbH
Wiesenring 2
04159 Leipzig

Besichtigungsort
ARI Compound Niederaula
Jossastrasse 60
36272 Niederaula

Empfänger
Backoffice
Santander Consumer Leasing GmbH
Santander-Platz 1
41061 Mönchengladbach

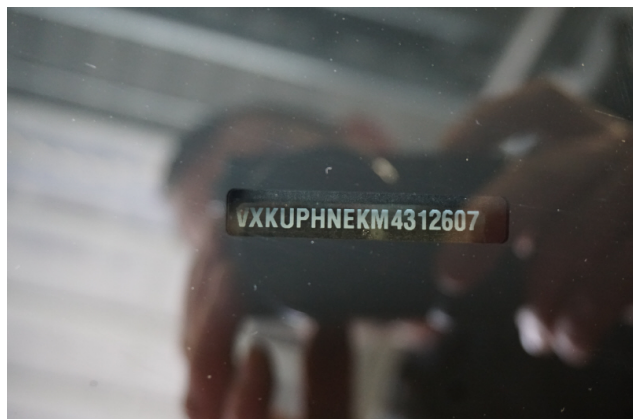


Abbildung 7: FIN



Abbildung 8: Innenraum vorne



Abbildung 9: Kombiinstrument

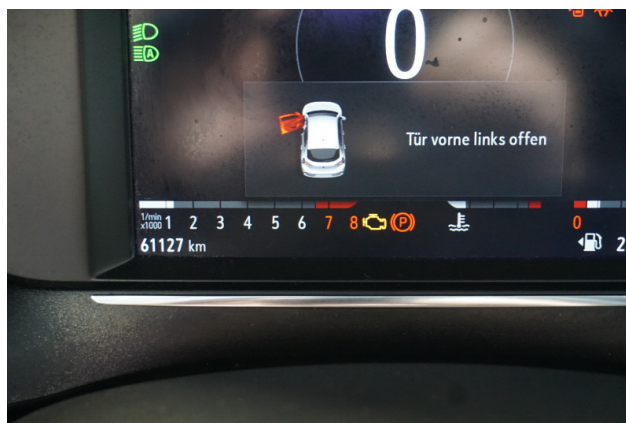


Abbildung 10: Laufleistung



Abbildung 11: Instrumententafel



Abbildung 12: Innenraum hinten

TÜV SÜD Auto Partner GmbH
Wiesenring 2
04159 Leipzig

Besichtigungsort
ARI Compound Niederaula
Jossastrasse 60
36272 Niederaula

Empfänger
Backoffice
Santander Consumer Leasing GmbH
Santander-Platz 1
41061 Mönchengladbach



Abbildung 13: Montierte Bereifung



Abbildung 14: Montierte Bereifung



Abbildung 15: Montierte Bereifung



Abbildung 16: Montierte Bereifung



Abbildung 17: Ladebuchse/Tankstutzen

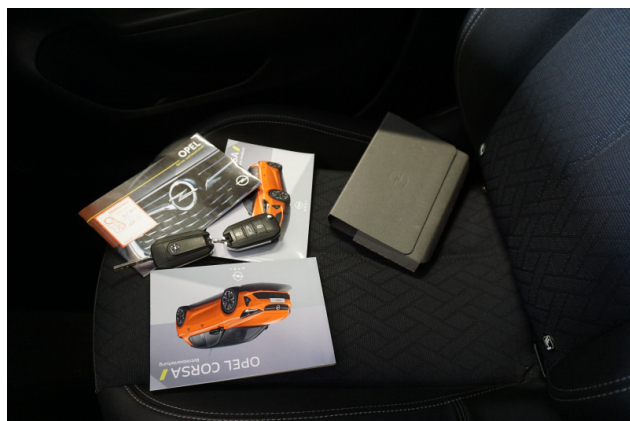


Abbildung 18: Sonstiges



Beschädigungsfotos



Beschädigung #1: Außenspiegel rechts: Abdeckkappe - verkratzt / verschürft - Smart Repair



Beschädigung #1: Außenspiegel rechts: Abdeckkappe - verkratzt / verschürft - Smart Repair



Beschädigung #2: Seitenwand rechts: Radlauf - Kratzer - Smart Repair



Beschädigung #2: Seitenwand rechts: Radlauf - Kratzer - Smart Repair



Beschädigung #3: Rad/Reifen: Leichtmetallfelge vorn rechts - verkratzt / verschürft - erneuern



Beschädigung #3: Rad/Reifen: Leichtmetallfelge vorn rechts - verkratzt / verschürft - erneuern

TÜV SÜD Auto Partner GmbH
Wiesenring 2
04159 Leipzig

Besichtigungsort
ARI Compound Niederaula
Jossastrasse 60
36272 Niederaula

Empfänger
Backoffice
Santander Consumer Leasing GmbH
Santander-Platz 1
41061 Mönchengladbach



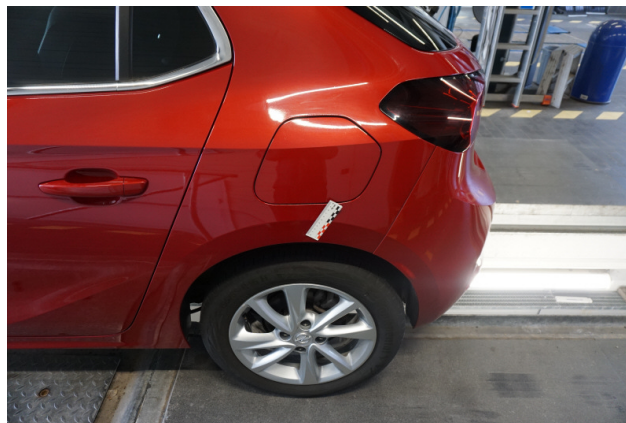
Beschädigung #4: Tür hinten rechts: Tür - Kratzer - lackieren



Beschädigung #4: Tür hinten rechts: Tür - Kratzer - lackieren



Beschädigung #4: Tür hinten rechts: Tür - Kratzer - lackieren



Beschädigung #5: Seitenwand links: Seitenwand - Kratzer - lackieren



Beschädigung #5: Seitenwand links: Seitenwand - Kratzer - lackieren