

» Übersicht

Auftrags-Nr: 1002450242
Besichtigt am: 21.05.2026 11:59
Berichts-Nr: 10648576
FIN: WVVZZZ3CZPE049520



Fahrzeugansicht - diagonal
vorne links



Fahrzeugansicht - diagonal
hinten rechts



Innenraum - Cockpit mit
Laufleistung

» Fahrzeugdaten

Fahrzeugkategorie:	Personenkraftwagen
Fahrzeugart:	Kombi
Hersteller:	Volkswagen
Modell:	Passat
HSN / TSN:	0603 / BQS
Erstzulassungsdatum:	11.05.2023
Laufleistung:	67.021 km
Nachweis Kilometerstand:	Abgelesen
Farbe:	Mangangrau Metallic
Farbe Dach:	Mangangrau Metallic
Antriebsart:	Frontantrieb
Motorisierung/Kraftstoff:	Diesel
Hubraum:	2.000 ccm
Leistung:	110 kW (150 PS)
Fahrzeuglänge:	
Fahrzeughöhe:	
Fahrzeugbreite:	
Zulässiges Gesamtgewicht:	
Radstand:	
Anzahl Achsen:	2
Zylinder:	4
Schadstoffklasse:	Euro 6
Anzahl Türen:	4
Anzahl Sitze:	5
Getriebe:	Automatik 7-Gang
Polsterart:	Stoff
Interieurfarbe:	Titanschwarz/Titanschwarz/Titanschwarz
Anzahl vorhandene Schlüssel:	2

» Dokumente & Wartung

Nächste HU:	05.2026
Zulassungsbescheinigung (ZBT1 Original) vorhanden:	Ja
Zulassungsbescheinigung entgegengenommen:	Ja
Kennzeichen entgegengenommen:	Keine
Wartungsheft:	Digital
Wartungsnachweis:	Nicht prüfbar
Datum der letzten Wartung:	
Km-Stand bei letzter Wartung:	

» Fahrzeugausstattung

"Business Premium"-Paket inkl. Navigation	Digital Cockpit "Pro", mehrfarbig, verschiedene Info-Profile wählbar
12-V-Steckdose an der Mittelkonsole hinten und im Gepäckraum	Digitaler Radioempfang DAB+
2 Becherhalter vorn mit Abdeckung	Diversity-Antenne für FM-Empfang
2 USB-C-Schnittstellen vorn, 1 USB-C-Ladebuchse an der Mittelkonsole hinten; Ladeleistung bis zu 45 W	Doppelkupplungsgetriebe DQ381
230-V-Steckdose an der Mittelkonsole hinten	Doppelton-Signalhorn
3 Kopfstützen hinten	Drehstromgenerator 140 A
4 Leichtmetallräder "Sepang" 6,5 J x 16	Dreipunkt-Automatiksicherheitsgurt für mittleren Rücksitzplatz
4-Zylinder-Dieselmotor 2,0 l	Dreipunkt-Automatiksicherheitsgurte für äußere Rücksitzplätze
4-Zylinder-Dieselmotor 2,0 l TDI, 110 kW	Dreipunkt-Automatiksicherheitsgurte vornmit Höheneinstellung und Gurtstraffer
7-Gang-Automatikgetriebe oder DSG Beachtung: Fam. EDF	Einparkhilfe - Warnsignale bei Hindernissen im Front- und Heckbereich
8 Lautsprecher	Einstiegleisten in den Türausschnitten aus Kunststoff
Abgasendrohr hinten (Standard)	Einstiegs-/Warnleuchten in LED-Technik in den Türen vorn
Abgasnorm EU6 AP	Elektrische Luftzusatzheizung
Airbag für Fahrer und Beifahrer, mit Beifahrerairbag-Deaktivierung	Elektronische Parkbremse inkl. Auto-Hold-Funktion
Anhängervorrichtung anklappbar, mit elektrischer Entriegelung	Elektronisches Stabilisierungsprogramm und elektromechanischer Bremskraftverstärker
App-Connect inkl. App-Connect Wireless für Apple CarPlay und Android Auto	Entfall des Schriftzugs für die Motorbezeichnung auf der Gepäckraumklappe
Außen-Sound Standard	Fahrassistent "Travel Assist" und Spurhalteassistent "Lane Assist"
Außenspiegel auf Fahrerseite asphärisch	Fahrlichtschaltung automatisch, mit Tagfahrlicht, "Leaving home"-Funktion und manueller "Coming home"-Funktion
Außenspiegel elektrisch einstell- und beheizbar, Umfeldbeleuchtung, auf Fahrerseite automatisch abblendend	Fahrzeuge mit besonderen Produktaufwertungsmaßnahmen
Außenspiegel rechts, konvex	Fahrzeugklassen-Differenzierung -3G0-
Ausströmer vorn und Lichtdreh schalter beleuchtet, mit Chromeinfassung	Federbereich 34 nur Einbausteuerung keine Bedarfsprognose
Automatische Distanzregelung ACC "stop & go", mit Geschwindigkeitsbegrenzer	Fernentriegelung für Heckklappe
Batterie 420A (70Ah)	Fertigungsablauf Standard
Batterie/Generator Kapazität Standard	Frontantrieb
Bauteilesatz ohne länderspezifische Bauvorschrift	Frontscheibe in Verbundsicherheitsglas, wärme- und geräuschkämmend
Beifahrersitzlehne nicht umklappbar	Fußgängererkennung
Berganfahrassistent	Fußhebelwerk "Standard"
Betriebserlaubnis Nachtrag	Gepäcknetz
Bordliteratur in Deutsch (Deutschland)	Gepäckraumabdeckung auszieh- und herausnehmbar
Bordwerkzeug und Wagenheber	Gepäckraumauskleidung in Textil
Business	Gepäckraumboden aufstellbar
Chromleisten an den Seitenfenstern	Gewichtsbereich 4 nur Einbausteuerung keine Bedarfsprognose
Dachhimmel in Mistralgrau	Innenleuchten mit Abschaltverzögerung und Dimmfunktion, je 2 LED-Leseleuchten vorn und hinten
Dachreling schwarz	Innenspiegel automatisch abblendend
Dämpfung hinten,Basis 1	ISOFIX-Halteösen zur Befestigung von 2 Kindersitzen auf den Rücksitzen, auch für i-Size-Kindersitze
Dämpfung vorn	Kältemittel R1234yf
Dekoreinlagen "Cross Hatch" für Instrumententafel und Türverkleidungen	Kategorie 0
Dekoreinlagen "Piano Black" für Mittelkonsole	

Kein Sonderfahrzeug, Standard-Ausführung	Ohne besondere Karosseriemaßnahmen
Keine Aktionsausführung	Ohne CD/DVD für Navigation
Kennzeichenträger vorn und hinten (ECE)	Ohne Dacheinsatz (Voll Dach)
Kindersicherung	Ohne Differenzialsperre
Klimaanlage "Air Care Climatronic" mit Aktiv-Kombifilter, Bedienelementen hinten und 3-Zonen-Temperaturregelung	Ohne Dynamic Drive Control
Kombi-Instrument mit elektronischem Tachometer, Kilometer- und Tageskilometerzähler, Drehzahlmesser	Ohne ECO-Funktion
Komfortsitze vorn	Ohne Elektromotor (Hybrid)
Kopfairbagsystem für Front- und Fondpassagiere inkl. Seitenairbags vorn	Ohne Feuerlöscher
Kraftstoffsystem Diesel	Ohne Garagentoröffner
Kraftstofftank mit 66 l Fassungsvermögen	Ohne Head-Up Display
Ladekantenschutz in Kunststoff	Ohne Heckspoiler
Landesverkaufsprogramm Deutschland	Ohne integriertes Mautsystem
LED-Leuchte im Fußraum vorn	Ohne Kindersitz
LED-Nebelscheinwerfer und Abbiegelicht	Ohne Ladedose
LED-Rückleuchten	Ohne Ladekabel
LED-Scheinwerfer mit Tagfahrlicht	Ohne Lichtassistent
Lendenwirbelstützen vorn, auf Fahrerseite elektrisch einstellbar, Massagefunktion auf Fahrerseite	Ohne Scheinwerferreinigungsanlage
Leuchtweitenregulierung	Ohne Sitzbelüftung/Massagesitze
Linkslenker	Ohne Sonnenschutzrollo
Make-up-Spiegel beleuchtet in den Sonnenblenden, Sonnenblenden ausziehbar	Ohne Spurwechselassistent
Mit Elektrische Lenksäulenverriegelung (ELV)	Ohne Überführungsausrüstung
Mittelarmlehne vorn höhen- und längseinstellbar, mit Ablagebox; 2 Ausströmer hinten mit Chromlamellen	Ohne Uhr
Modellpflege KW 45	Ohne Vorbereitung Einbau Funkgerät
Motorenstart Standard	Ohne Vorbereitung für VTS (Vehicle-Tracing System)
Müdigkeitserkennung	Ohne Vorbereitung Rundumtonkombination und ohne Funkantenne
Multifunktionskamera	Ohne zus. Leuchten (Beleuchtungen innen)
Multifunktionslenkrad in Leder, mit Schaltwippen	Ohne zus. Triebwerks-Unterschutz
Navigationssystem "Discover Pro" inkl. "Streaming & Internet"	Ohne Zusatz-/Standheizung
Navigationssystem "Discover Pro" inkl. "Streaming & Internet"	Online-Dienst, mit OCU, mit Head Unit Codierung, ohne WFS-Verbund
Nebelschlusslicht einseitig, Rückfahrlicht beidseitig	Proaktives Insassenschutzsystem in Verbindung mit "Front Assist"
Netztrennwand	Radio
Nicht Heissland	Radschrauben Standard
Nichtraucherausführung - Ablagefach und 12-V-Steckdose vorn	Radstand
Normal-Lackierung	Rechtsverkehr
Notbremsassistent "Front Assist" (für automatische Distanzregelung ACC bis 210 km/h)	Regensensor
Notruf-Service; keine Registrierung notwendig, Dienst ist bei Auslieferung aktiviert	Regionscode " ECE " für Radio
Ohne 2. Batterie	Reifen 215/60 R 16, Rollwiderstandsklasse A
Ohne Aktivkohlebehälter mit SCR	Reifen ohne Festlegung der Reifenmarke
Ohne alternativ-Antriebssystem	Reifenkontrollanzeige
Ohne Beifahrersitzverstellung vom Fond	Rückfahrkamera "Rear View"
	Rücksitzbank ungeteilt, Lehne asymmetrisch umklappbar, Mittelarmlehne mit Ablagefach und Durchlademöglichkeit
	Schalthebelknauf in Leder

Scheibenbremsen hinten
 Scheibenbremsen vorn
 Scheibenwaschdüsen vorn automatisch beheizt
 Schlüsselloses Startsystem "Keyless Start" ohne Safe-Sicherung
 Seitliche Leisten unten in Wagenfarbe
 Serienkraftstoff-Erstbefüllung
 Serviceanzeige 30000 km oder 2 Jahre (flexibel)
 Servolenkung elektromechanisch, geschwindigkeitsabhängig geregelt
 Sicherheitsoptimierte Kopfstützen vorn, längs- und höheneinstellbar
 Sitzmittelbahnen der Vordersitze und der äußeren Rücksitzplätze in Stoff "Business"
 Spezielles Typschild für EG für M1-Pkw
 Sprachbedienung
 Standard-Klimazonen
 Start-Stopp-System mit Bremsenergie-Rückgewinnung
 Stoßfänger mit Zierleisten in Wagenfarbe
 Telefonschnittstelle "Comfort" mit induktiver Ladefunktion
 Textilfußmatten vorn und hinten
 Tilgergewicht Lenkrad, 36 HZ
 Tire Mobility Set: 12-Volt-Kompressor und Reifendichtmittel
 Trägerfrequenz 433,92 bis 434,42 MHz
 Transportschutzfolie (Mindestschutz) mit zus. Transportschutzmaßnahmen
 Tür und Seitenverkleidung Schaumfolie und Gewebe
 Typprüfland Deutschland
 Variant
 Variante Grundausstattung
 Verbandtasche, Warndreieck und Warnweste
 Verkehrszeichenerkennung
 Vorbereitet für "We Connect" und "We Connect Plus"
 Vorbereitung Mobiler Schlüssel, für den Fahrzeugzugang per Smartphone
 Vordersitze beheizbar
 Vordersitze höheneinstellbar, ergoComfort-Sitz auf der Fahrerseite, mit elektrischer Lehneneinstellung
 Wärmeschutzverglasung grün, seitlich und hinten
 Warnton und -leuchte für nicht angelegte Gurte vorn und hinten
 Wartungsintervallverlängerung
 Wegfahrsperre elektronisch
 Winterräder (zusätzlich), 4 Stahlräder 6,5 J x 16, AirStop®-Winterreifen 215/60 R 16 H, Radvollblenden

» Bereifung

MONTIERTE BEREIFUNG

Hersteller	Ort	Position	Typ	Felge	Dimension	Profiltiefe
Falken	Vorne	Links	Sommer	Aluminium	215/60 R 16 95 V	7,0 mm
Falken	Vorne	Rechts	Sommer	Aluminium	215/60 R 16 95 V	7,0 mm
Falken	Hinten	Links	Sommer	Aluminium	215/60 R 16 95 V	7,0 mm
Bridgestone	Hinten	Rechts	Sommer	Aluminium	215/60 R 16 95 V	5,0 mm

Reifen zulässig: Ja

Reifen verkehrssicher: Ja

ZUSÄTZLICHE BEREIFUNG

Hersteller	Ort	Position	Typ	Felge	Dimension	Profiltiefe
Pirelli			Winter	Stahl	215/60 R 16 95 H	6,0 mm
Pirelli			Winter	Stahl	215/60 R 16 95 H	6,0 mm
Pirelli			Winter	Stahl	215/60 R 16 95 H	4,0 mm
Pirelli			Winter	Stahl	215/60 R 16 95 H	4,0 mm

Reifen zulässig: Ja

Reifen verkehrssicher: Ja

ERSATZ-/NOTRAD & ZUBEHÖR

Bordwerkzeug vorhanden: Ja

Tirefit vorhanden: Ja

Tirefit Ablaufdatum: 01.2027

Kompressor vorhanden: Ja

Wagenheber vorhanden: Nein

» Wertmindernde Faktoren

Nr	Bauteil	Schadensbeschreibung	Reparaturempfehlung
1	Stoßfänger hinten	Kratzer	Lackieren
2	Vorbereitungszeit Kunststoff-Lackierung	Lack Vorbereitung	Ausführen
3	Fensterzierleiste vorne links	Gebrochen	Ersetzen
4	Reifen hinten rechts	Außerhalb Toleranzbereich	Ersetzen
5	Türverkleidung hinten rechts	Kratzer	Smart Repair Leder
6	HU/AU (Haupt-/Abgasuntersuchung)	Abgelaufen	Erneuern
7	Rückenlehnenbezug hinten rechts	Fleck	Reinigen
8	Aussenspiegel Blinker rechts	Wassereintritt	Ersetzen

» Gebrauchsspuren

Nr	Bauteil	Schadensbeschreibung	Reparaturempfehlung
1	Stoßfänger vorne mitte	Delle(n)	Akzeptabel (Gebrauchsspur)
2	Heckklappenverkleidung	Kratzer	Akzeptabel (Gebrauchsspur)

» Fehlteile

Nr	Bauteil	Schadensbeschreibung	Reparaturempfehlung
1	Wagenheber	Fehlt	Ersetzen

» Merkantile Wertminderung

Vorschäden bekannt:	Nein
Vorschäden feststellbar:	Nein
Nachlackierungen vorhanden:	Nein
Lackschichtdickenmessung durchgeführt:	Ja - ohne Auffälligkeiten/Abweichungen

ERGEBNISSE DER LACKSCHICHTDICKENMESSUNG

Die Messwerte lagen im üblichen Bereich.

Pro Bauteil wurden mindestens 3 Messungen durchgeführt.

» Hinweise zum Zustandsbericht

Angaben zum Auftrag und zum Bewertungsumfang:

Es wurde der Auftrag erteilt, einen Zustandsbericht über das beschriebene Fahrzeug zu erstellen.

Die Fahrzeugzustandsbewertung erfolgte auftragsgemäß auf Basis der vom Auftraggeber vorgegebenen Standards für Fahrzeugbewertungen. Die Feststellungen im Einzelfall trifft der Sachverständige aufgrund eigener Sachkunde und nach eigenem sachverständigen Ermessen.

Fahrzeug-Identifizierung:

WVWZZZ3CZPE049520

FIN abgelesen und stimmt mit Unterlagen überein

Allgemeinzustand:

Verschmutzt

Besichtigungsbedingungen:

Eingeschränkt

Hebebühne/Hubmittel benutzt:

Nein

Motorenlauf durchgeführt:

Ja

Fahrprobe durchgeführt:

Nein

» Sonstige Bemerkungen

Vorliegendes Exemplar wurde auf elektronischem Wege erzeugt. Es ist ohne Originalunterschrift gültig.

» Ansichtsfotos



Fahrzeugansicht - diagonal vorne links



Fahrzeugansicht - diagonal vorne rechts



Fahrzeugansicht - diagonal hinten links



Fahrzeugansicht - diagonal hinten rechts



Innenraum - Cockpit mit Laufleistung



Equipment - Bordwerkzeug



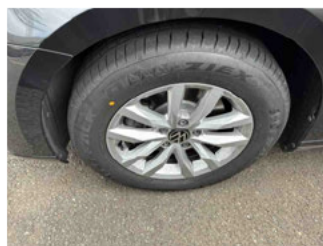
Seitenansicht - Schweller links



Seitenansicht - Schweller rechts



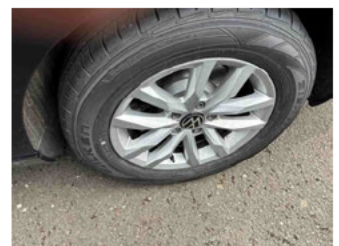
Fahrzeug - Typenschild/Fahrgestellnummer



Räder - Rad montiert vorne links



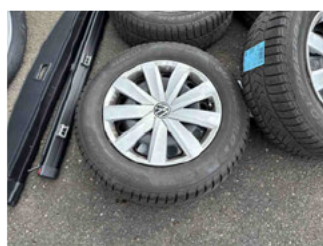
Räder - Rad montiert vorne rechts



Räder - Rad montiert hinten links



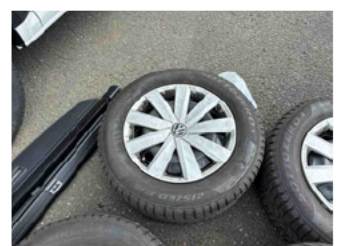
Räder - Rad montiert hinten rechts



Räder - Rad beiliegend #1



Räder - Rad beiliegend #2



Räder - Rad beiliegend #3



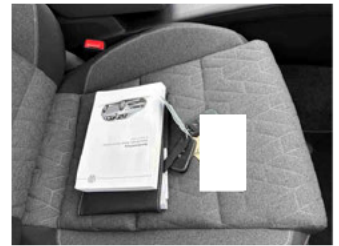
Räder - Rad beiliegend #4



Innenraum - Mittelkonsole



Fahrzeug - Motorraum offen



Equipment - Boardmappe/
Securitybag



Innenraum - Kofferraum



Fahrzeug - abgegebene ZB1



Räder - eingelegt im Fahrzeug



Equipment - Anhängerkupplung



Fahrzeug - Serviceunterlagen /
Wartungsnachweis



Innenraum - vorne



Innenraum - hinten



Räder - Haltbarkeitsdatum
Tirefit



Unterbodenscan

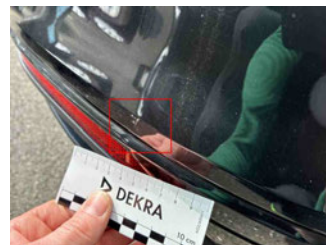


Innenraum -
Navigationsgerät/Radio

» Beschädigungsfotos

WERTMINDERNDE FAKTOREN

1 - Stoßfänger hinten - Kratzer - Lackieren



2 - Vorbereitungszeit Kunststoff-Lackierung - Lack Vorbereitung - Ausführen

3 - Fensterzierleiste vorne links - Gebrochen - Ersetzen

Kommentar

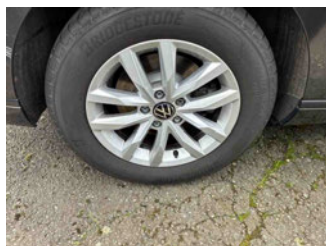
Fenster Führung vorne links beschädigt



4 - Reifen hinten rechts - Außerhalb Toleranzbereich - Ersetzen

Kommentar

Herstellerabweichung an der HA



5 - Türverkleidung hinten rechts - Kratzer - Smart Repair Leder



6 - HU/AU (Haupt-/Abgasuntersuchung) - Abgelaufen - Erneuern

Kommentar

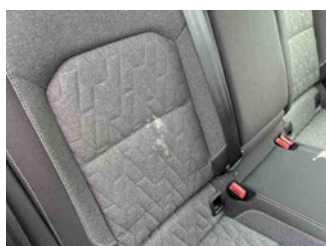
im Abgabemonat fällig



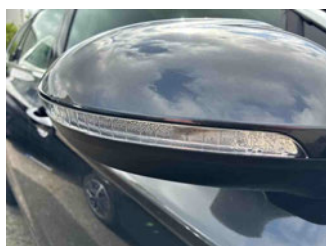
7 - Rückenlehnenbezug hinten rechts - Fleck - Reinigen

Kommentar

Schadenerweiterung möglich



8 - Aussenspiegel Blinker rechts - Wassereintritt - Ersetzen



GEBRAUCHSSPUREN

1 - Stoßfänger vorne mitte - Delle(n) - Akzeptabel (Gebrauchsspur)



2 - Heckklappenverkleidung - Kratzer - Akzeptabel (Gebrauchsspur)



FEHLTEILE

1 - Wagenheber - Fehlt - Ersetzen

Kommentar

inkl. Kurbel, Radmutterschlüssel und Tasche

