



Bild 1 : Diagonal von vorne



Bild 2 : Diagonal von hinten



Bild 3 : Fahrzeuginnenraum durch die Beifahrertür



Bild 4 : Kombiinstrument (betriebsbereit) mit Km-Stand



Bild 5 : Schlüssel und ggfls. Serviceheft, Navi-CD



Bild 6 : Zusätzlicher Radsatz (Profil erkennbar)

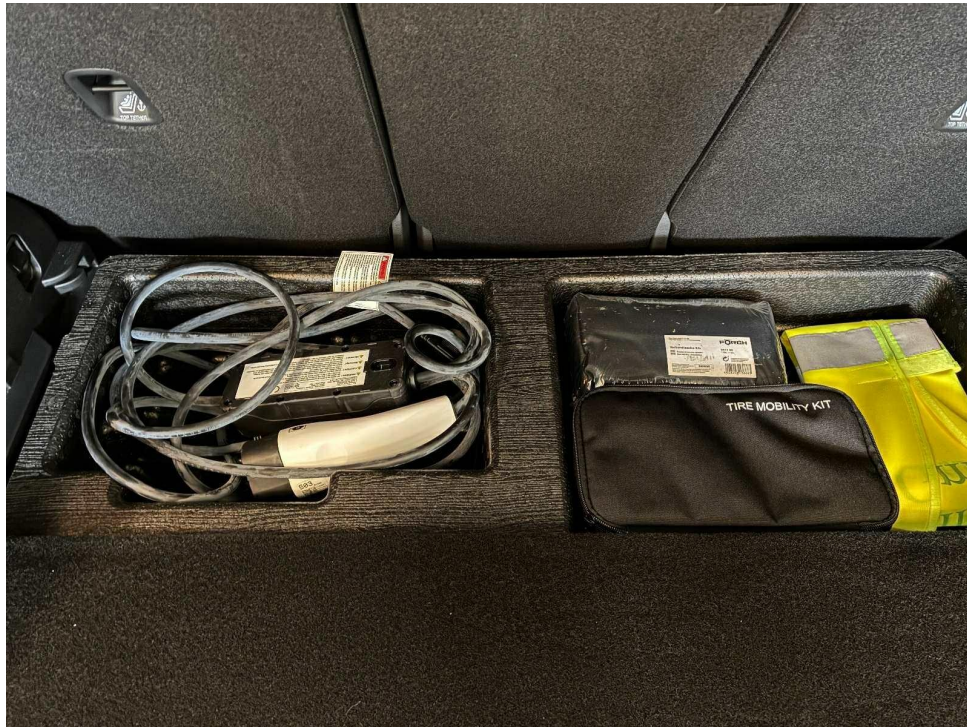


Bild 7 : Ladekabel beim E-Fahrzeug

Mit Abstempelung bestätigt die wartungsausführende Werkstatt, dass der Service nach Herstellervorgabe durchgeführt wurde

Service – Nachweis #4	Datum: 08.05.2026
km-Stand	86495
Reparatur-Auftragsnummer	65861
Durchführende Werkstatt	0273
Durchgeführter Service	60000 km 48 Monate
Leistungen durchgeführt:	
Ölwechsel mit Filter	<input checked="" type="checkbox"/> ja <input type="checkbox"/> nein
Bremsflüssigkeit	<input checked="" type="checkbox"/> ja <input type="checkbox"/> nein
Kühflüssigkeit	<input type="checkbox"/> ja <input checked="" type="checkbox"/> nein
Zahnriemen mit Spannrolle	<input type="checkbox"/> ja <input checked="" type="checkbox"/> nein

Werkstattstempel:
Kia Händler- und Servicepartner
CECALA AUTOHAUS
 Cecaia GmbH & Co. KG
 Duisburger Str. 100
 46049 Oberhausen
 Tel.: 0208-94 12 76-0 • Fax: 0208-94 12 76-10
 www.cecala.de • Händlernummer 0273

Ihr nächster Service-Termin
 Datum: 08.05.2027 oder bei: 109495 km-Stand¹

¹ Je nachdem, was zuerst eintritt.

Karosserie-Inspektion (nur auszufüllen bei Fälligkeit oder	
Durchgeführt:	<input checked="" type="checkbox"/> Ja <input type="checkbox"/> Nein
Schadenscode: 1. Steinschlag 2. Kratzer 3. Delle 4. Karosseriebeschädigung 5. Korrosionsschutzbeschädigung	
Bemerkung:	
Beschädigung beseitigt: <input type="checkbox"/> Ja <input type="checkbox"/> Nein	

Bild 8 : Servicenachweis

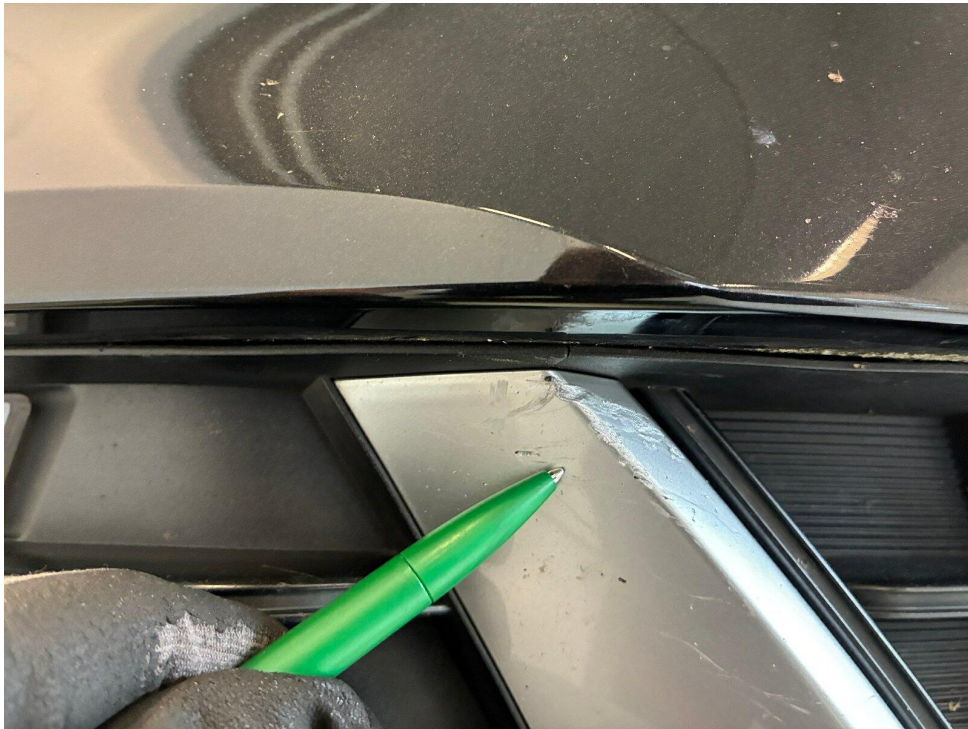


Bild 9 : Stoßfängerdeko vorne rechts Kratzer

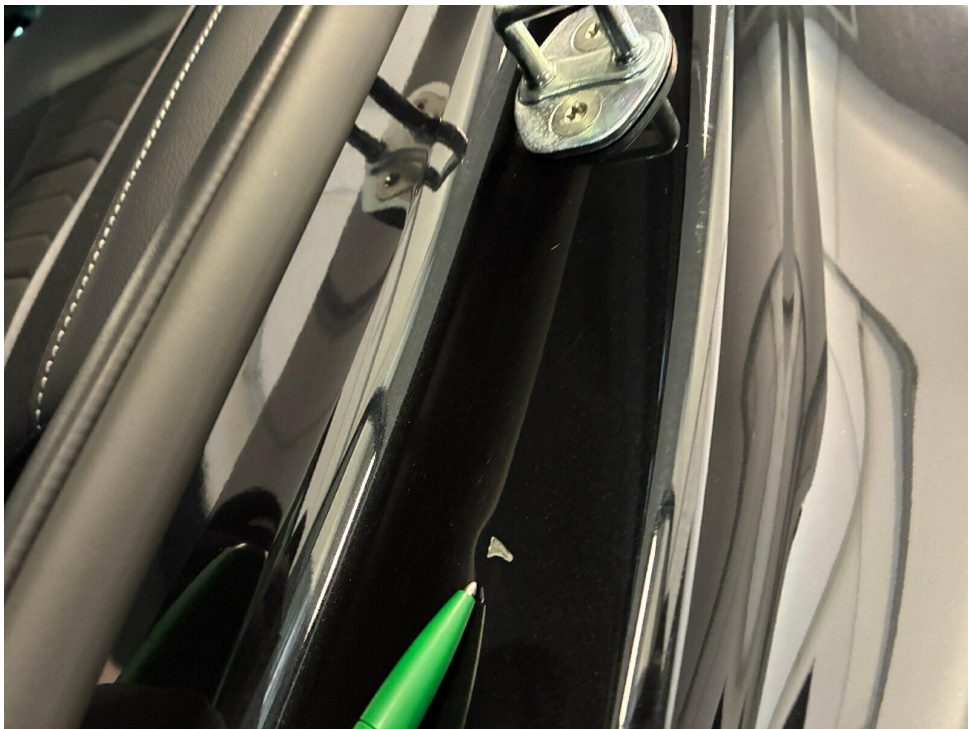


Bild 10 : Einstieg hinten links Kratzer + Delle



Bild 11 : LM-Felge hinten links Restreparaturspuren

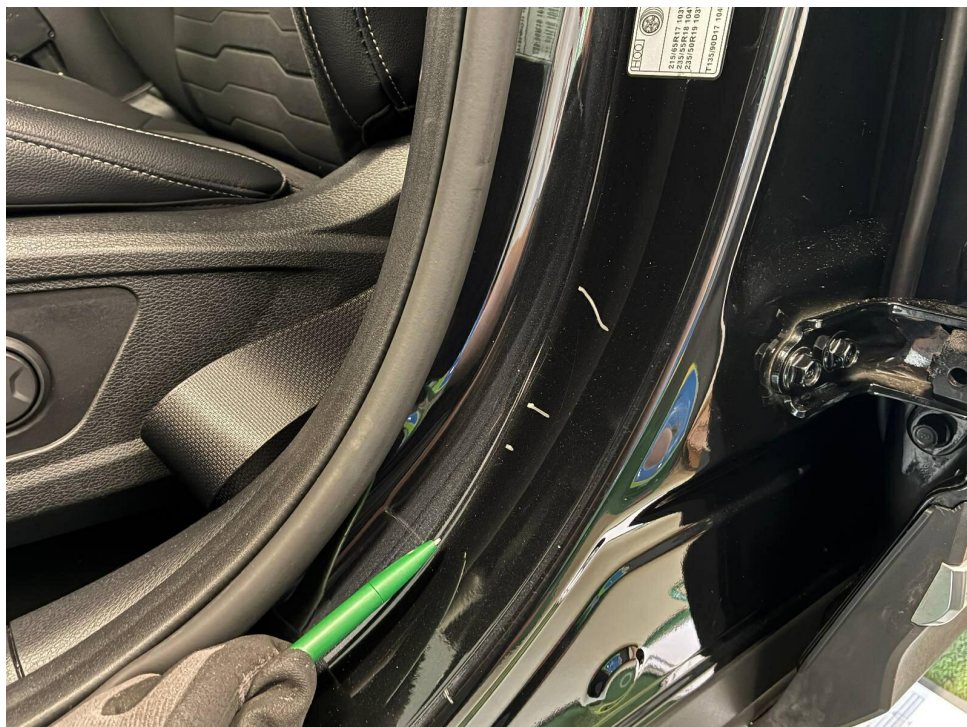


Bild 12 : Einstieg vorne links Kratzer + Dellen

DEKRA Automobil GmbH
 Ronsdorfer Str. 20, 40233 Düsseldorf

 Allane SE Rückgabeabteilung
 Parkring 33
 85748 Garching b.München

 DEKRA Automobil GmbH
 Station Bewertungszentrum
 Ronsdorfer Str. 20
 40233 Düsseldorf
 Telefon 0211 / 8796390
 Fax 0211 / 87963929
 E-Mail bewertungszentrum@dekra.com

 Ansprechpartner:
 Kevin Peters
 Tel. direkt 0211879639-0

Bewertungsgutachten / Rechen Daten

Kennzeichen **B CF1315E** **FIN** **U5YPV81HDNL021170**

Vorgang

Kunden-Nr. Auftraggeber Ihr Auftrag vom Besichtigung	0213605354 Allane SE Rückgabeabteilung, Parkring 33, 85748 Garching b.München 19.06.2026, elektronisch. 23.06.2026, durch Herrn Kevin Peters bei DEKRA Automobil GmbH Station Bewertungszentrum, Ronsdorfer Str. 20, 40233 Düsseldorf ohne Anwesenheit einer bevollmächtigten Person. 23.06.2026 Vertragsnummer 7782091 Auftragsnummer ELSRM004805 Rahmenkostenstelle RDA
Bewertet auf Betrifft	

Bemerkungen

Es wurde eine optische Überprüfung auf Vorschäden und eine Lackschichtdickenmessung vorgenommen. Dabei wurden Nachlackierungen an folgenden Karosserieteilen festgestellt:
 - Kotflügel vorne rechts bis 220µm, Türe vorne rechts bis 180µm, Türe hinten rechts bis 180µm, Seitenwand hinten rechts bis 190µm
 Ohne weitergehende Untersuchungen wurde nach dem Umfang der festgestellten Nachlackierungen und der Ausführungsqualität nach sachverständigem Ermessen *ein* merkantiler Minderwert angesetzt.
 Zum Bewertungszeitpunkt lag keine Ausstattungsliste vor. Abweichungen in der Ausstattung möglich.,
 Das Elektroautoladegerät mit Ladekabel lag zum Bewertungszeitpunkt im Fahrzeug.
 Die vorgefundenen Besichtigungsbedingungen waren ausreichend. Das Fahrzeug / Objekt wurde von oben und auf einer Hebebühne von unten besichtigt. Bei der Besichtigung wurde eine Fahrprobe in Verbindung mit einem kurzen Probelauf des Motors durchgeführt.
 Für die Bearbeitung des Vorganges standen folgende Unterlagen zur Verfügung: - Fz-Schein/Zul.Beschein. Teil I
 - Servicescheckheft
 2 Hauptschlüssel vorgelegt.

Fahrzeugdaten

Erstzulassung Typ / Verkaufsbez.	20.06.2022 Sportage 1.6 T-GDI AWD Plug-in Hybrid Paket Spirit	Hersteller Aufbauart	KIA Mehrzweckfahrzeug
Türen	5	Sitzplätze	5
Fahrzeug-Ident.-Nr.	U5YPV81HDNL021170	HSN / TSN	2234 / ABF
Schlüssel-Nr.	40804489	Km-Stand abgelesen	88651
Nächste HU §29 StVZO	06 / 2027	Energiequelle / Kraftstoff	Hybr.B/E ext.auf.
Zylinderanzahl	4 / Hybridantrieb	Leistung (kW)	132

Hubraum (ccm)	1598	Schadstoffklasse:	EURO6;WLTP;AP;PI/CI; M, N1 I
Getriebe	Automatik	Felgen	Leichtmetall
Farbe	Schwarz / Metallic	Polster / Farbe	Teilleder / Anthrazit

Es wird unterstellt, dass die Gesamtleistung dem abgelesenen Km-Stand entspricht.

Räder / Reifen

Achse	Reifenbezeichnung	Hersteller/Typ	Art	Profiltiefe
1 links	235 / 50 R 19 103 V	Vredestein / Wintrac Pro+ FSL	W /O	7 mm
rechts	235 / 50 R 19 103 V	Vredestein / Wintrac Pro+ FSL	W /O	7 mm
2 links	235 / 50 R 19 103 V	Falken / Eurowinter HS02 PRO MFS	W /O	5 mm
rechts	235 / 50 R 19 103 V	Falken / Eurowinter HS02 PRO MFS	W /O	5 mm
Pannenset				

W/ Winter; /O Original; /F Runflat;

Fz. Neupreis	48.990 EUR	Fz. Notierung	24.450 EUR
Fz. Grundwert: (49 Mon): MK			24.650 EUR

Serienausstattung

Serie: Adaptive Dual-LED-Scheinwerfer, Airbag: 2 Frontairbags, Airbag: 2 Seitenairbags, Airbag: 2 Vorhangairbags, Airbag: Mittenairbag, Aktives Bremslicht, Allradantrieb (permanent) elektronisch geregelt, Ambientebeleuchtung, Antiblockiersystem (ABS), Autobahnassistent, Außenspiegel elektrisch anklappbar, Außenspiegel elektrisch einstell- und beheizbar, Außenspiegel mit integrierten Blinkleuchten, Bergabfahrhilfe, Berganfahrhilfe, Dachantenne (Shark-Design), Dachhimmel und Säulenverkleidung in Grau, Dachkonsole vorn mit Lesespots, Dachreling, Dritte Bremsleuchte mit LED, Drive- und Terrain-Mode-Drehregler, Dämmerungssensor, Elektrische Fensterheber vorn und hinten, Elektrische Heckklappe, sensorgesteuert, Elektronische Parkbremse (EPB), Elektronisches Stabilitätsprogramm (ESC) mit TCS (Traktionskontrolle), Energie-Regenerationssystem (AMS), Frontkollisionswarner (FCA), Fußmattenset, Gangwahl-Drehschalter (Shift by Wire), Gegenlenkunterstützung (VSM), Gepäcknetzösen im Gepäckraum, Gepäckraumabdeckung, Gepäckraumbeleuchtung, Geschwindigkeitsbegrenzer, Geschwindigkeitsregelanlage, adaptiv und navigationsbasiert, Getriebe 6-Stufen-Automatik, Heckscheibe beheizbar, ISOFIX-Halterungen an äußeren Rücksitzen, Innenraumbeleuchtung, Innenrückspiegel selbstabblendend (elektrochromatisch), Insassenalarm (Rear Seat Alert, RSA), Integriertes Panoramadisplay, gewölbt, mit volldigitalem Kombiinstrument 12,3 Zoll, Intelligenter Geschwindigkeitsassistent, Kindersicherung in den hinteren Türen, Klimaautomatik, 3 Zonen, Komfortblinker (Antipffunktion), Kopfstützen an allen Sitzplätzen höhenverstellbar, Kühlergrill in Klavierlackschwarz, Künstliches Motorgeräusch (AVAS), LED Rückleuchten, LED Tagfahrlicht, LED-Nebelscheinwerfer, Ladekabel mit Schukostecker, Lederlenkrad und Lederschaltknopf, Lenkrad beheizbar, Lenkrad: Lenkrad höhen- und tiefenverstellbar, Lenkrad: Multifunktionslenkrad, Mittelarmlehne hinten, Mittelarmlehne vorne, Mittelkonsole mit Applikationen in Hochglanzschwarz, Müdigkeitswarner (DAW), Navigation: Kia-Kartennavigation mit 31,2 cm (12,3 Zoll) Bildschirmdiagonale, Notruf-Service e-Call, Online-Dienste Kia Connect, Ottopartikelfilter (OPF), Parksensoren vorn und hinten, Polster: Stoff mit Kunstlederapplikationen, Radio: Digitaler Radioempfang (DAB+), Radiozubehör: Android Auto und Apple CarPlay, Radiozubehör: 6 Lautsprecher, Radiozubehör: USB Anschluß, Regensensor, Reifendruck-Kontrollsystem, Reifenreparaturset, Räder: 19-Zoll-Leichtmetallfelgen, Rückfahrkamera, Rücksitzlehne umklappbar im Verhältnis 40:20:40, Schaltwippen am Lenkrad, Scheinwerfer mit Escort-Funktion, Servolenkung, Sicherheitsgurte, Sitz: Beifahrersitz höhenverstellbar, Sitz: Elektrische Sitzverstellung Fahrersitz 10-fach, Beifahrersitz 8-fach, Sitz: Fahrersitz höhenverstellbar, Sitz: Fahrersitz mit Lendenwirbelstütze, Sitz: Sitzheizung hinten (Sitzfläche und Lehne, äußere Sitze), Sitz: Sitzheizung vorn, Sitz: Taschen in den Rückenlehnen der Vordersitze, Smart-Key und Startknopf, Spurhalteassistent mit visuellem/akustischem Warnsignal, Stauassistent (LFA), Steckdose 12 V vorne und hinten, Telefonzubehör: Bluetooth mit Spracherkennung, Telefonzubehör: Induktive Ladestation für Smartphones, Türgriffe in Wagenfarbe, USB-Ladebuchse an den Seiten der Vordersitze (je eine), USB-Ladebuchse in der Zentralkonsole, Unterfahrschutz vorn und hinten, Verglasung: Isolierverglasung für die Frontscheibe, Verglasung: Privacy-Verglasung, Wegfahrsperr, Wärmeschutzverglasung, Zentralverriegelung mit Fernbedienung, Zierleiste

unterhalb der Seitenfenster: Chromfarben

Sonderausstattung

Code	Bezeichnung	MG	NP	Datum	VK	
	Lackierung: Metallic	4	620*		145	
* = Hersteller-Neupreis () = Tabellenwert;					VK	145 EUR

Zwischenwert 1 24.795 EUR

Allgemeinzustand und Wartung

Sämtliche Wartungsarbeiten wurden durch eine markengebundene Fachwerkstatt durchgeführt.

Wartungsnachweis: vollständig
 letzte Wartung: am 08.05.2026 bei Kilometerstand 86.495

Km-Korrektur

Km = 88651 Kateg.: 32 = 56200 Diff. = -32451
 BZ2K = -16.4477 (AS = 0.818713 BS = -0.009143) **-4.078 EUR**

Nicht akzeptierter Zustand / Ausstehende Reparaturen

Bezeichnung des Schadens / Rep.-Weg	Rep.Kost brutto	Anrechn.	Minderwert brutto
1. Stoßfängerdeko vorne rechts Kratzer, smart repair (Bild 9)	150	voll	-150
2. Einstieg hinten links Kratzer + Delle, smart repair (Bild 10)	150	voll	-150
3. Einstieg vorne links Kratzer + Dellen, smart repair (Bild 12)	180	voll	-180
4. LM-Felge hinten links Restreparaturspuren, erneuern (Bild 11)	1.122	anteilig	-472
Rep.Kosten insgesamt / Minderwert	1.602		-952 EUR

Akzeptierter Zustand / Gebrauchsspuren

Folgende Schäden sind in Anbetracht des Alters, der Laufleistung und dem Einsatzzweck als Gebrauchsspur einzustufen.

Bezeichnung des Schadens

Stoßfänger vorne Kratzer + Steinschlag,
 Motorhaube Steinschlag,
 Kotflügel vorne links Steinschlag,
 Frontscheibe Mikrosteinschlag,
 Türe vorne links Kratzer + Delle,
 Türe hinten links Kratzer,
 Seitenwand hinten links Kratzer,
 Stoßfänger hinten Deko Kratzer,
 LM-Felge vorne links Kratzer,
 Innenraum + Sitze Gebrauchsspuren,

Zwischenwert 2 19.765 EUR

Reifenbewertung

Korrektur für anteilig im GW enthaltene Bereifung				-224 EUR
Zuschlag für montierte Bereifung (neuwertig)				664 EUR
Abzug für Reifenzustand	vorne links	7 mm	WO	-69 EUR
	vorne rechts	7 mm	WO	-69 EUR
	hinten links	5 mm	WO	-92 EUR
	hinten rechts	5 mm	WO	-92 EUR
Legende	W/ Winter / O Original / F Runflat			118 EUR

 Zwischenwert 3 19.883 EUR

 Zwischenwert 4 19.883 EUR

Minderwert merkantil

 Merkantil geschätzt (steuerneutral) **-550 EUR**

 Rechn. Ergebnis: EK= 16.335,00 EUR WD= 2.996,00 EUR VK= 19.331,00 EUR

Zusammenfassung und Ergebnis

Einkaufswert	ohne MwSt.	13.739,50 EUR
Mehrwertsteuer	(bei Regelbesteuerung)	2.610,50 EUR
Einkaufswert	mit 19% MwSt.	16.350,00 EUR
Verkaufswert	ohne MwSt.	16.260,50 EUR
Mehrwertsteuer	(bei Regelbesteuerung)	3.089,50 EUR
Verkaufswert	mit 19% MwSt.	19.350,00 EUR

 Der Sachverständige
 Kevin Peters

Im Rahmen einer Weitergabe oder Veröffentlichung dieses Dokuments, sind die allgemein gültigen datenschutzrechtlichen Grundsätze, insbesondere hinsichtlich der Anonymisierung personenbezogener Daten, zwingend einzuhalten.

Alle systemseitig ermittelten Werte können Auf- oder Abrundungen enthalten.
 Dieses Dokument wurde elektronisch gefertigt und ist auch ohne Unterschrift gültig.

DEKRA Automobil GmbH
Ronsdorfer Str. 20, 40233 Düsseldorf

Allane SE Rückgabeabteilung
Parkring 33
85748 Garching b.München

DEKRA Automobil GmbH
Station Bewertungszentrum
Ronsdorfer Str. 20
40233 Düsseldorf
Telefon 0211 / 8796390
Fax 0211 / 87963929
E-Mail bewertungszentrum@dekra.com



Ansprechpartner:
Kevin Peters
Tel. direkt 0211879639-0

Bewertungsgutachten

Kennzeichen

B CF1315E

FIN

U5YPV81HDNL021170

Vertragsnummer	7782091
Auftragsnummer	ELSRM004805
Rahmenkostenstelle	RDA
Auftraggeber	Allane SE Rückgabeabteilung, Parkring 33, 85748 Garching b.München
Ihr Auftrag vom	19.06.2026, elektronisch
Besichtigung	23.06.2026 DEKRA Automobil GmbH Station Bewertungszentrum, Ronsdorfer Str. 20, 40233 Düsseldorf

Zusammenfassung und Ergebnis

Die auf den 23.06.2026 bezogene Bewertung des vorstehend beschriebenen Fahrzeuges / Objekts hat auf der Basis des gültigen Schwacke Marktberichtes sowie unter Berücksichtigung aller sonstigen wertbeeinflussenden Faktoren zu folgendem Ergebnis geführt.

	ohne MwSt.	mit 19% MwSt.
Händlereinkaufswert (bei Regelbesteuerung)	13.739,50 EUR	16.350,00 EUR
Händlerverkaufswert (bei Regelbesteuerung)	16.260,50 EUR	19.350,00 EUR

Auftrag

Entsprechend Ihres Auftrages vom 19.06.2026 wurde ein Bewertungsgutachten zum Händlereinkaufswert und -verkaufswert erstellt. Die Auftragserteilung erfolgte elektronisch. Auftragsgemäß erfolgt die Bewertung zum Stichtag 23.06.2026.

Besichtigung

Die Besichtigung erfolgte am 23.06.2026 durch Herrn Kevin Peters bei DEKRA Automobil GmbH Station Bewertungszentrum, Ronsdorfer Str. 20, 40233 Düsseldorf, ohne Anwesenheit einer bevollmächtigten Person.

Die vorgefundenen Besichtigungsbedingungen waren ausreichend. Das Fahrzeug / Objekt wurde von oben und auf einer Hebebühne von unten besichtigt. Bei der Besichtigung wurde eine Fahrprobe in Verbindung mit einem kurzen Probelauf des Motors durchgeführt.

Die am Fahrzeug / Objekt abgelesene Identnummer wurde mit den zur Verfügung stehenden originalen Fahrzeug- / Objektdokumenten verglichen. Hierbei wurde Übereinstimmung festgestellt. Von dem Fahrzeug / Objekt wurden digitale Fotos gefertigt.

Bei der Besichtigung wurden folgende Schlüssel vorgelegt:
2 Hauptschlüssel.

Bezugsgrundlagen

Für die Bearbeitung des Vorganges standen folgende Unterlagen zur Verfügung:

- Fz-Schein/Zul.Beschein. Teil I
- Servicescheckheft

Auf durchgeführte bzw. ausstehende Reparaturen wird unter dem Punkt "Zustandsbeschreibung" eingegangen.

Besonderes

Es wurde eine optische Überprüfung auf Vorschäden und eine Lackschichtdickenmessung vorgenommen. Dabei wurden Nachlackierungen an folgenden Karosserieteilen festgestellt:

- Kotflügel vorne rechts bis 220µm, Türe vorne rechts bis 180µm, Türe hinten rechts bis 180µm, Seitenwand hinten rechts bis 190µm

Ohne weitergehende Untersuchungen wurde nach dem Umfang der festgestellten Nachlackierungen und der Ausführungsqualität nach sachverständigem Ermessen *ein* merkantiler Minderwert angesetzt.

Zum Bewertungszeitpunkt lag keine Ausstattungsliste vor. Abweichungen in der Ausstattung möglich., Das Elektroautoladegerät mit Ladekabel lag zum Bewertungszeitpunkt im Fahrzeug.

Fahrzeugbeschreibung

Zulassungsdaten

Haltereintrag	Elmas Simsek, Ringbahnstr. 33, 12099 Berlin
Kennzeichen	B CF1315E
Tag der Erstzulassung	20.06.2022

Untersuchungstermine

Fälligkeit HU	06 / 2027
---------------	-----------

Technische Daten

Fahrzeugart	Personenkraftwagen
Hersteller	Kia (SK)
Typ / Verkaufsbezeichnung	NQ5e / Sportage 1.6 T-GDI AWD Plug-in Hybrid Paket Spirit
Aufbauart	Mehrzweckfahrzeug
HSN / TSN	2234 / ABF
Fahrzeug-Ident.-Nr.	U5YPV81HDNL021170
Türen	5
Sitzplätze	5
Farbe	Schwarz
Lackierung	Metallic
Polster / Farbe	Teilleder / Anthrazit
Energiequelle / Kraftstoff	Hybr.B/E ext.aufl.
Motorart / Zylinderanzahl	Hybridantrieb / 4
Leistung / Hubraum	132 kW / 1598 cm ³
Schadstoffklasse	EURO6;WLTP;AP;PI/CI; M, N1 I
Getriebe	Automatik
Felgen	Leichtmetall
Km-Stand abgelesen	88.651

Es wird unterstellt, dass die Gesamtlauflistung dem abgelesenen Km-Stand entspricht.

Räder / Reifen

Achse	Reifenbezeichnung	Hersteller/Typ	Art	Profiltiefe
1 links	235 / 50 R 19 103 V	Vredestein / Wintrac Pro+ FSL	W / O	7 mm
rechts	235 / 50 R 19 103 V	Vredestein / Wintrac Pro+ FSL	W / O	7 mm
2 links	235 / 50 R 19 103 V	Falken / Eurowinter HS02 PRO MFS	W / O	5 mm
rechts	235 / 50 R 19 103 V	Falken / Eurowinter HS02 PRO MFS	W / O	5 mm

Pannenset

W/ Winter; /O Original; /F Runflat;

Serienausstattung

Adaptive Dual-LED-Scheinwerfer, Airbag: 2 Frontairbags, Airbag: 2 Seitenairbags, Airbag: 2 Vorhangairbags, Airbag: Mittenairbag, Aktives Bremslicht, Allradantrieb (permanent) elektronisch geregelt, Ambientebeleuchtung, Antiblockiersystem (ABS), Autobahnassistent, Außenspiegel elektrisch anklappbar, Außenspiegel elektrisch einstell- und beheizbar, Außenspiegel mit integrierten Blinkleuchten, Bergabfahrhilfe, Berganfahrhilfe, Dachantenne (Shark-Design), Dachhimmel und Säulenverkleidung in Grau, Dachkonsole vorn mit Lesespots, Dachreling, Dritte Bremsleuchte mit LED, Drive- und Terrain-Mode-Drehregler, Dämmerungssensor, Elektrische Fensterheber vorn und hinten, Elektrische Heckklappe, sensorgesteuert, Elektronische Parkbremse (EPB), Elektronisches Stabilitätsprogramm (ESC) mit TCS (Traktionskontrolle), Energie-Regenerationssystem (AMS), Frontkollisionswarner (FCA), Fußmattenset, Gangwahl-Drehschalter (Shift by Wire), Gegenlenkunterstützung (VSM), Gepäcknetzösen im Gepäckraum, Gepäckraumabdeckung, Gepäckraumbeleuchtung, Geschwindigkeitsbegrenzer, Geschwindigkeitsregelanlage, adaptiv und navigationsbasiert, Getriebe 6-Stufen-Automatik, Heckscheibe beheizbar, ISOFIX-Halterungen an äußeren Rücksitzen, Innenraumbeleuchtung, Innenrückspiegel selbstabblendend (elektrochromatisch), Insassenalarm (Rear Seat Alert, RSA), Integriertes Panoramadisplay, gewölbt, mit volldigitalem Kombiinstrument 12,3 Zoll, Intelligenter Geschwindigkeitsassistent, Kindersicherung in den hinteren Türen, Klimaautomatik, 3 Zonen, Komfortblinker (Antippfunktion), Kopfstützen an allen Sitzplätzen höhenverstellbar, Kühlergrill in Klavierlackschwarz, Künstliches Motorgeräusch (AVAS), LED Rückleuchten, LED Tagfahrlicht, LED-Nebelscheinwerfer, Ladekabel mit Schukostecker, Lederlenkrad und Lederschaltknauf, Lenkrad beheizbar, Lenkrad: Lenkrad höhen- und tiefenverstellbar, Lenkrad: Multifunktionslenkrad, Mittelarmlehne hinten, Mittelarmlehne vorne, Mittelkonsole mit Applikationen in Hochglanzschwarz, Müdigkeitswarner (DAW), Navigation: Kia-Kartennavigation mit 31,2 cm (12,3 Zoll) Bildschirmdiagonale, Notruf-Service e-Call, Online-Dienste Kia Connect, Ottopartikelfilter (OPF), Parksensoren vorn und hinten, Polster: Stoff mit Kunstlederapplikationen, Radio: Digitaler Radioempfang (DAB+), Radiozubehör: Android Auto und Apple CarPlay, Radiozubehör: 6 Lautsprecher, Radiozubehör: USB Anschluß, Regensensor, Reifendruck-Kontrollsystem, Reifenreparaturset, Räder: 19-Zoll-Leichtmetallfelgen, Rückfahrkamera, Rücksitzlehne umklappbar im Verhältnis 40:20:40, Schaltwippen am Lenkrad, Scheinwerfer mit

Escort-Funktion, Servolenkung, Sicherheitsgurte, Sitz: Beifahrersitz höhenverstellbar, Sitz: Elektrische Sitzverstellung Fahrersitz 10-fach, Beifahrersitz 8-fach, Sitz: Fahrersitz höhenverstellbar, Sitz: Fahrersitz mit Lendenwirbelstütze, Sitz: Sitzheizung hinten (Sitzfläche und Lehne, äußere Sitze), Sitz: Sitzheizung vorn, Sitz: Taschen in den Rückenlehnen der Vordersitze, Smart-Key und Startknopf, Spurhalteassistent mit visuellem/akustischem Warnsignal, Stauassistent (LFA), Steckdose 12 V vorne und hinten, Telefonzubehör: Bluetooth mit Spracherkennung, Telefonzubehör: Induktive Ladestation für Smartphones, Türgriffe in Wagenfarbe, USB-Ladebuchse an den Seiten der Vordersitze (je eine), USB-Ladebuchse in der Zentralkonsole, Unterfahrschutz vorn und hinten, Verglasung: Isolierverglasung für die Frontscheibe, Verglasung: Privacy-Verglasung, Wegfahrsperr, Wärmeschutzverglasung, Zentralverriegelung mit Fernbedienung, Zierleiste unterhalb der Seitenfenster: Chromfarben

Sonderausstattung

Lackierung: Metallic

Weitere wertbeeinflussende Faktoren

Minderwert aus Vorschaden

Zustandsbeschreibung

Allgemeinzustand und Wartung

Der Wartungsnachweis ist vollständig. Sämtliche Wartungsarbeiten wurden durch eine markengebundene Fachwerkstatt durchgeführt. Letzte Wartung erfolgte am 08.05.2026 bei Kilometerstand 86.495.

Nicht akzeptierter Zustand / Ausstehende Reparaturen

Bezeichnung des Schadens / Rep.-Weg

Stoßfängerdeko vorne rechts Kratzer, smart repair (Bild 9). Einstieg hinten links Kratzer + Delle, smart repair (Bild 10). Einstieg vorne links Kratzer + Dellen, smart repair (Bild 12). LM-Felge hinten links Restreparaturspuren, erneuern (Bild 11).

Akzeptierter Zustand / Gebrauchsspuren

Stoßfänger vorne Kratzer + Steinschlag, ; Motorhaube Steinschlag, ; Kotflügel vorne links Steinschlag, ; Frontscheibe Mikrosteinschlag, ; Türe vorne links Kratzer + Delle, ; Türe hinten links Kratzer, ; Seitenwand hinten links Kratzer, ; Stoßfänger hinten Deko Kratzer, ; LM-Felge vorne links Kratzer, ; Innenraum + Sitze Gebrauchsspuren, .

Schlusswort

Dieses Bewertungsgutachten wurde unparteiisch und nach bestem Wissen und Gewissen erstellt.

Der Sachverständige
Kevin Peters

Im Rahmen einer Weitergabe oder Veröffentlichung dieses Dokuments, sind die allgemein gültigen datenschutzrechtlichen Grundsätze, insbesondere hinsichtlich der Anonymisierung personenbezogener Daten, zwingend einzuhalten.

Anlagen

Fotoanlage
Rücknahmeprotokoll
Rechenblatt Bew. Pkw

Dieses Dokument wurde elektronisch gefertigt und ist auch ohne Unterschrift gültig.