

# Bewertungsgutachten / Rechen Daten

**Kennzeichen**      **S LY1965E**      **FIN**      **U5YPX81HDPL078029**

## Fahrzeugdaten

Erstzulassung	21.04.2023	Letzte Zulassung	08.04.2026
Fahrzeugart	Personenkraftwagen	Hersteller	Kia
Typ / Verkaufsbez.	Sportage (NQ5)(2021->) / Sportage 1.6 T-GDI Plug-in Hybrid GT-Line 4WD (6d)	Aufbauart	Geländewagen
Türen	5	Sitzplätze	5
Fahrzeug-Ident.-Nr.	U5YPX81HDPL078029	HSN / TSN	2234 / ABF
DAT Europa-Code®	014250310320001	DAT Marktindex	DE001 6387
Km-Stand abgelesen	30485	Nächste HU §29 StVZO	03 / 2028
Energiequelle / Kraftstoff	Hybr.B/E ext.aufl.	Zylinderanzahl	4 / Hybridantrieb
Leistung (kW)	132	Hubraum (ccm)	1598
Schadstoffklasse:	EURO6;WLTP;AP;PI/CI; M, N1 I	Getriebe / Gänge	Automatik / 6
Felgen	Leichtmetall	Farbe (Hersteller)	(HA2) DELUXEWEISS MET./SCHWARZ / HA2
Polster / Farbe	Leder / Schwarz		

Es wird unterstellt, dass die Gesamtleistung dem abgelesenen Km-Stand entspricht.

## Bewertung zum Stichtag 29.04.2026 (Besichtigung 29.04.2026)

Listenneupreis nach DAT Europa-Code® und Marktindex ohne Sonderausstattungen		<b>51.280,00 EUR</b>
Listenneupreis für zusätzlich berücksichtigte Sonderausstattungen		<b>3.071,39 EUR</b>
Listenneupreis gesamt		<b>54.351,39 EUR</b>
<b>Richtwert nach DAT Europa-Code® und Marktindex</b>		<b>31.618,30 EUR</b>
Bezugsfahrstrecke in km: 45000		
Laufleistung / Laufleistungsdifferenz: 30485 / -14515		
Laufleistungskorrektur	+	1.239,56 EUR
Erstzulassungskorrektur	-	124,20 EUR
<b>Basiswert durch DAT Ermittlung</b>		<b>32.733,66 EUR</b>
Gesamtwert der Ausstattungen	+	760,24 EUR
<b>Grundwert durch DAT Ermittlung</b>		<b>33.493,90 EUR</b>
Zu-/Abschlag der montierten Reifen (Differenz zur Serienbereifung)	+	47,70 EUR
<b>Zwischensumme I</b>		<b>33.541,60 EUR</b>
<b>Zwischensumme II</b>		<b>33.541,60 EUR</b>
Reparaturkosten (mit 167,65 EUR MwSt.)	-	1.050,00 EUR
<b>Händlerverkaufswert DAT (mit 5.187,73 EUR MwSt.)</b>		<b>32.500,00 EUR</b>
Handelsspanne (mit 671,08 EUR MwSt.)	-	4.205,00 EUR
<b>Händlereinkaufswert DAT (mit 4.516,65 EUR MwSt.)</b>		<b>28.295,00 EUR</b>
		<b>32.491,59 EUR</b>
		<b>4.203,10 EUR</b>
		<b>28.288,49 EUR</b>

### Sonderausstattung

Code	Bezeichnung	NP	Abw.	%	VK
83717	Motor 1,6 Ltr. - 132 kW Turbo Plug-in Hybrid	0,00*			0,00
4219	Fahrassistenz-Paket: DriveWise-Park-Plus	1.491,07*			369,07
16306	Panoramadach / Ausstelldach (Glas)	990,08*			245,07
2104	Sound-Paket	590,24*			146,10
<b>Summe Sonderausstattung</b>		<b>3.071,39</b>			<b>760,24 EUR</b>

### Nicht akzeptierter Zustand / Ausstehende Reparaturen

Bezeichnung des Schadens / Rep.-Weg	Rep.Kost brutto	Anrechn.	Minderwert brutto	
1. Türgriff vorne links / Schwellerverkleidung links, zerkratzt / eingedrückt, instandsetzen (Bild 10, 11, 12)	477	100	-477,00	
2. Kotflügel vorne rechts / Verbreiterung vorne rechts, eingedellt / zerkratzt, instandsetzen (Bild 7, 8, 9)	573	100	-573,00	
<b>Rep.Kosten insgesamt / Minderwert</b>	<b>1.050</b>			<b>-1.050,00 EUR</b>

### Akzeptierter Zustand / Gebrauchsspuren

Folgende Schäden sind in Anbetracht des Alters, der Laufleistung und dem Einsatzzweck als Gebrauchsspur einzustufen.

#### Bezeichnung des Schadens

Tür hinten rechts Einstieg, zerkratzt,  
Motorhaube, eingedellt,  
Felge vorne links, zerkratzt,

Der Sachverständige  
Marcin Jucha

Im Rahmen einer Weitergabe oder Veröffentlichung dieses Dokuments, sind die allgemein gültigen datenschutzrechtlichen Grundsätze, insbesondere hinsichtlich der Anonymisierung personenbezogener Daten, zwingend einzuhalten.

Alle systemseitig ermittelten Werte können Auf- oder Abrundungen enthalten.  
Dieses Dokument wurde elektronisch gefertigt und ist auch ohne Unterschrift gültig.



Bild 1 : Diagonal von vorne



Bild 2 : Diagonal von hinten



Bild 3 : Fahrzeuginnenraum durch die Beifahrertür



Bild 4 : Kombiinstrument (betriebsbereit) mit Km-Stand



Bild 5 : Schlüssel und ggfls. Serviceheft, Navi-CD



Bild 6 : Ladekabel beim E-Fahrzeug

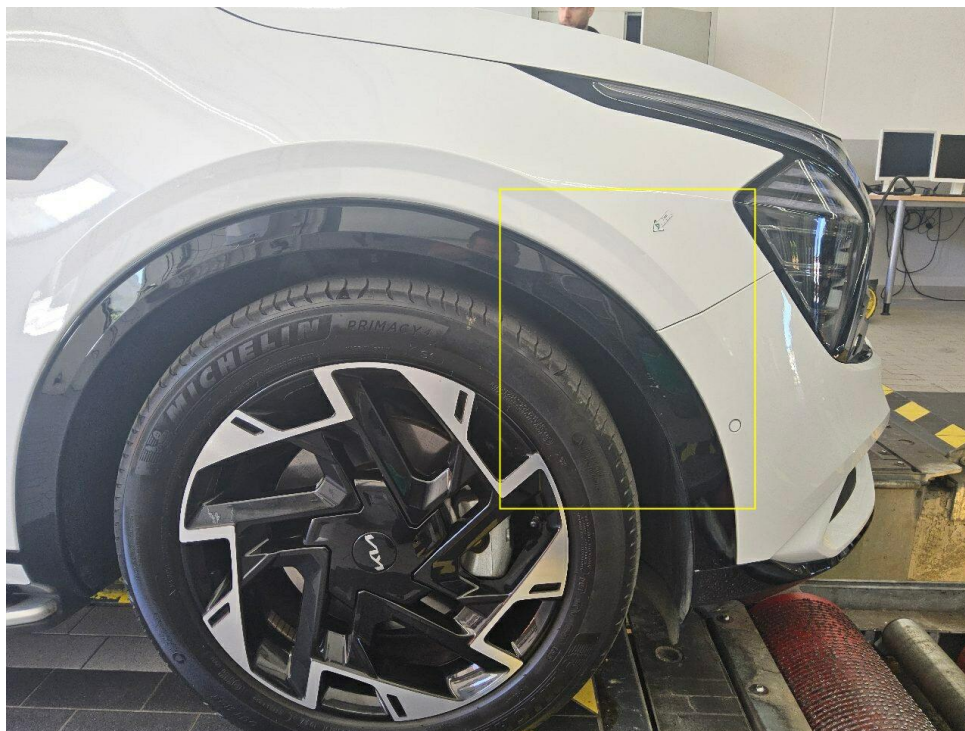


Bild 7 : Kotflügel vorne rechts / Verbreiterung vorne rechts, eingedellt / zerkratzt

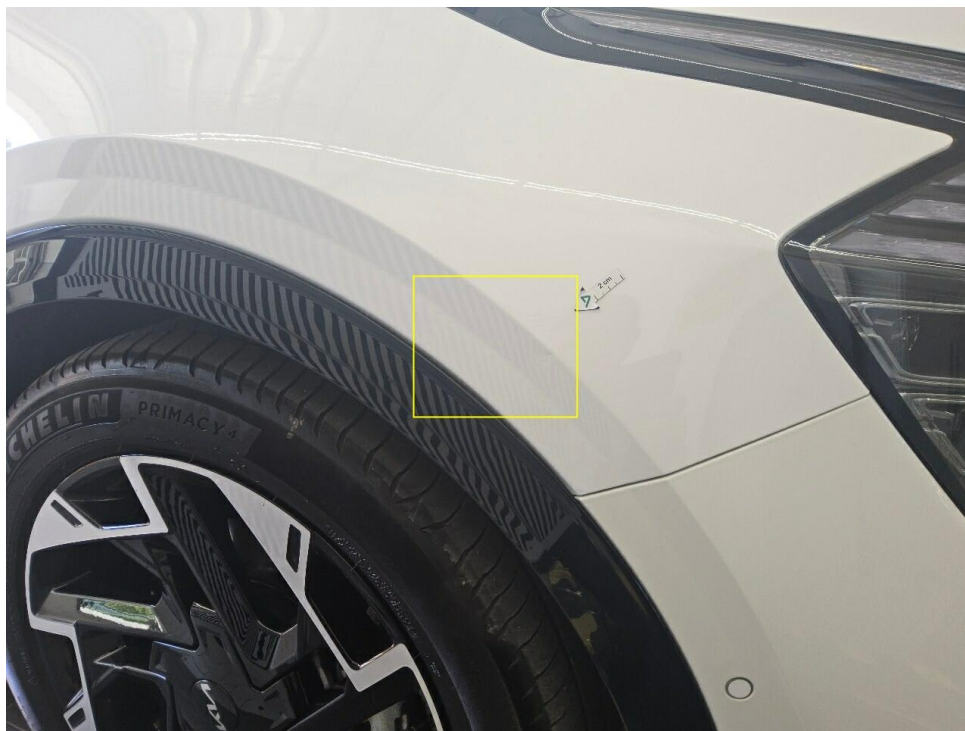


Bild 8 : Kotflügel vorne rechts / Verbreiterung vorne rechts, eingedellt / zerkratzt



Bild 9 : Kotflügel vorne rechts / Verbreiterung vorne rechts, eingedellt / zerkratzt

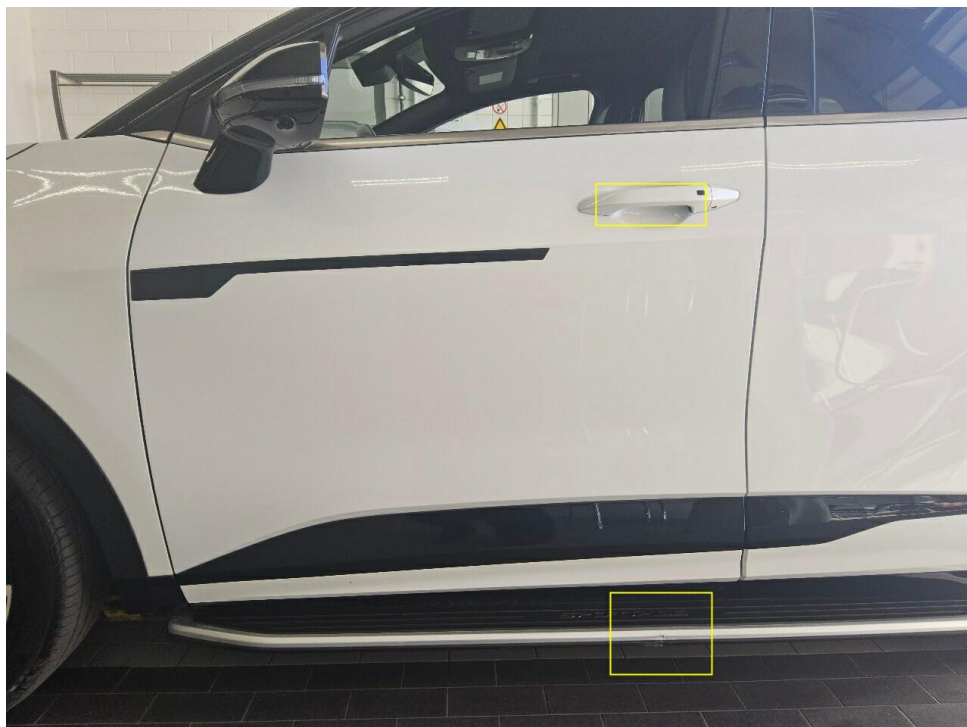


Bild 10 : Türgriff vorne links / Schwellerverkleidung links, zerkratzt / eingedrückt

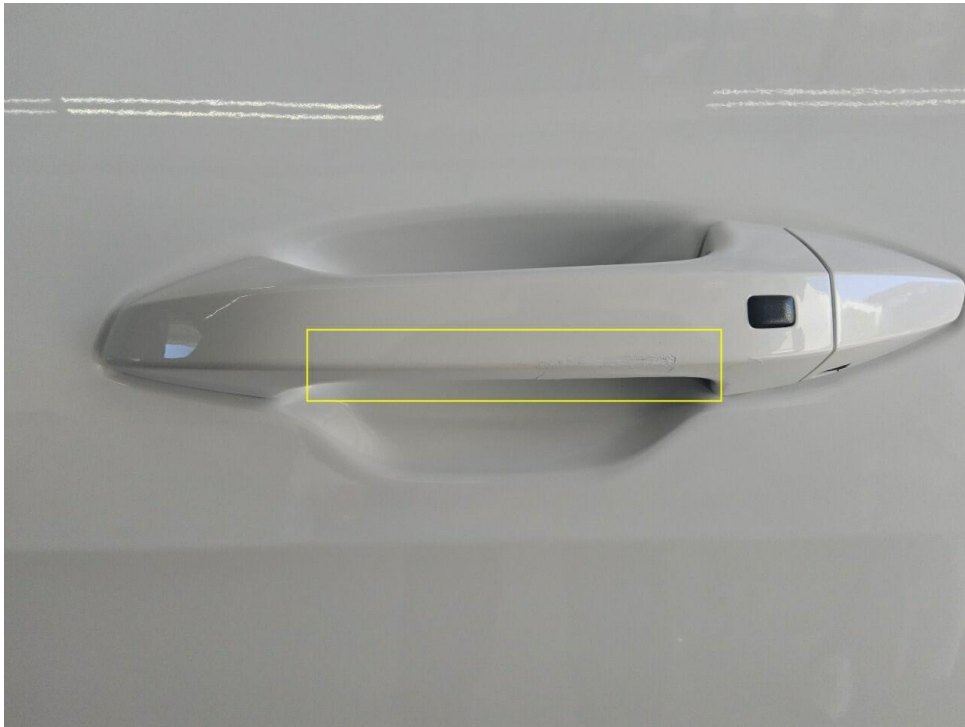


Bild 11 : Türgriff vorne links / Schwellerverkleidung links, zerkratzt / eingedrückt



Bild 12 : Türgriff vorne links / Schwellerverkleidung links, zerkratzt / eingedrückt

DEKRA Automobil GmbH  
Stuttgarter Str. 13, 70469 Stuttgart

Allane SE Rückgabeabteilung  
Parkring 33  
85748 Garching b.München

DEKRA Automobil GmbH  
Niederlassung Stuttgart  
Stuttgarter Str. 13  
70469 Stuttgart  
Telefon 0711 / 32019-0  
Fax 0711 / 32019-47  
E-Mail stuttgart.automobil@dekra.com



Ansprechpartner:  
Marcin Jucha  
Tel. direkt 0711 32019-0

## Bewertungsgutachten

### Kennzeichen

**S LY1965E**

### FIN

**U5YPX81HDPL078029**

Vertragsnummer	78831092
Auftragsnummer	ELSRM004143
Rahmenkostenstelle	RDA
Auftraggeber	Allane SE Rückgabeabteilung, Parkring 33, 85748 Garching b.München
Ihr Auftrag vom	29.04.2026, elektronisch
Besichtigung	29.04.2026 um 09:30 Uhr DEKRA Automobil GmbH Niederlassung Stuttgart, Stuttgarter Str. 13, 70469 Stuttgart

### Zusammenfassung und Ergebnis

Die auf den 29.04.2026 bezogene Bewertung des vorstehend beschriebenen Fahrzeuges / Objekts hat auf der Basis der gültigen Marktbeobachtung der DAT Deutschland sowie unter Berücksichtigung aller sonstigen wertbeeinflussenden Faktoren zu folgendem Ergebnis geführt.

	ohne MwSt.	mit 19% MwSt.
Händlerverkaufswert (bei Regelbesteuerung)	<b>23.777,31 EUR</b>	<b>28.295,00 EUR</b>
Händlerverkaufswert (bei Regelbesteuerung)	<b>27.310,92 EUR</b>	<b>32.500,00 EUR</b>

## Auftrag

Entsprechend Ihres Auftrages vom 29.04.2026 wurde ein Bewertungsgutachten zum Händlereinkaufswert und -verkaufswert erstellt. Die Auftragserteilung erfolgte elektronisch. Auftragsgemäß erfolgt die Bewertung zum Stichtag 29.04.2026.

## Besichtigung

Die Besichtigung erfolgte am 29.04.2026 um 09:30 Uhr durch Herrn Marcin Jucha bei DEKRA Automobil GmbH Niederlassung Stuttgart, Stuttgarter Str. 13, 70469 Stuttgart, im Beisein von Herr Müller.

Die vorgefundenen Besichtigungsbedingungen waren ausreichend. Das Fahrzeug / Objekt wurde auf einer Grube von unten besichtigt. Bei der Besichtigung wurde eine Fahrprobe in Verbindung mit einem kurzen Probelauf des Motors durchgeführt. Im Rahmen der Besichtigung (Sichtprüfung) konnte keine Überprüfung der Batterien bzw. Akkumulatoren zum Elektro-/Hybridantrieb durchgeführt werden. Somit kann auch keine Aussage zur Resthaltbarkeitsdauer dieser Bauteile getroffen werden. Eine Aussage zu evtl. in Kürze anfallenden Instandsetzungskosten ist daher nicht möglich!

Die am Fahrzeug / Objekt abgelesene Identnummer wurde mit den zur Verfügung stehenden originalen Fahrzeug- / Objektdokumenten verglichen. Hierbei wurde Übereinstimmung festgestellt. Von dem Fahrzeug / Objekt wurden digitale Fotos gefertigt.

Bei der Besichtigung wurden folgende Schlüssel vorgelegt:  
2 Hauptschlüssel.

## Bezugsgrundlagen

Für die Bearbeitung des Vorganges standen folgende Unterlagen zur Verfügung:  
- Fz-Schein/Zul.Beschein. Teil I

Auf durchgeführte bzw. ausstehende Reparaturen wird unter dem Punkt "Zustandsbeschreibung" eingegangen.

## Besonderes

Bei der Lackschichtdickenmessung wurden bei mindestens drei Messungen pro Bauteil Lackschichtdicken von 100 µm bis 240 µm festgestellt.

Es wurde eine optische Überprüfung auf Vorschäden und eine Lackschichtdickenmessung vorgenommen. Dabei wurden Nachlackierungen an folgenden Karosserieteilen festgestellt:

Kotflügel vorne links

Ohne weitergehende Untersuchungen wurde nach dem Umfang der festgestellten Nachlackierungen und der Ausführungsqualität nach sachverständigem Ermessen kein merkantiler Minderwert angesetzt.

## Fahrzeugbeschreibung

### Zulassungsdaten

Kennzeichen	S LY1965E
Tag der Erstzulassung	21.04.2023
Zul.Besch.Teil1/Fz-Schein vom	08.04.2026

## Untersuchungstermine

Fälligkeit HU 03 / 2028

## Technische Daten

Fahrzeugart	Personenkraftwagen
Hersteller	Kia
Typ / Verkaufsbezeichnung	Sportage (NQ5)(2021->) / Sportage 1.6 T-GDI Plug-in Hybrid GT-Line 4WD (6d)
Aufbauart	Geländewagen
HSN / TSN	2234 / ABF
Fahrzeug-Ident.-Nr.	U5YPX81HDPL078029
Türen	5
Sitzplätze	5
Farbe (Hersteller)	(HA2) DELUXEWEISS MET./SCHWARZ
Lackierung	HA2
Polster / Farbe	Leder / Schwarz
Energiequelle / Kraftstoff	Hybr.B/E ext.aufkl.
Motorart / Zylinderanzahl	Hybridantrieb / 4
Leistung / Hubraum	132 kW / 1598 cm <sup>3</sup>
Schadstoffklasse	EURO6;WLTP;AP;PI/CI; M, N1 I
Getriebe / Gänge	Automatik / 6
Felgen	Leichtmetall
Km-Stand abgelesen	30.485

Es wird unterstellt, dass die Gesamtleistung dem abgelesenen Km-Stand entspricht.

## Räder / Reifen

Achse	Reifenbezeichnung	Hersteller/Typ	Art	Profiltiefe
1 links	235 / 50 R 19 103 V	Michelin / Primacy 4	S/O	6 mm
rechts	235 / 50 R 19 103 V	Michelin / Primacy 4	S/O	6 mm
2 links	235 / 50 R 19 103 V	Michelin / Primacy 4	S/O	6 mm
rechts	235 / 50 R 19 103 V	Michelin / Primacy 4	S/O	6 mm
Pannenset	Füllflasche haltbar bis 01.03.2028			

S/ Sommer; /O Original;

## Serienausstattung

6 Lautsprecher, Airbag Beifahrerseite abschaltbar, Airbag Fahrer-/Beifahrerseite, Ambiente-Beleuchtung, Anti-Blockier-System (ABS), Antriebsart: Allradantrieb, Anzeige für Reifendruck im Display, Anzeigeelemente Supervision Digital 12,3 Zoll, Audio-Navigationssystem KIA (12,3"-Display), Audiobedienung am Lenkrad, Ausstattung GT-LINE, Außenspiegel elektr. anklappbar, Außenspiegel elektr. verstell- und heizbar, beide, Außenspiegel schwarz lackiert, Bi-LED-Scheinwerfer mit adaptivem Fernlicht, Blinkleuchte in Außenspiegel integriert, Coming-Home-Lichtfunktion (Dynamisches Welcome Light), DAB-Tuner (Radioempfang digital), Dachantenne im Haifischflossen-Design, Dachhimmel schwarz, Dachkonsole mit Leseleuchten, Dachreling, Einparkhilfe hinten, Einparkhilfe vorn, Einschaltautomatik für Fahrlicht, Einstiegsleisten (Aluminium), Elektr. Bremskraftverteilung (EBD), Elektromotor 67 kW (Hybridantrieb), Elektron. Stabilitäts-Programm (ESP / ESC), Fahrassistenz-System: Autobahnassistent (Highway Driving Assist, HDA), Fahrassistenz-System: Bergabfahr-Assistent, Fahrassistenz-System: Berganfahr-Assistent, Fahrassistenz-System: Fernlichtassistent, Fahrassistenz-System: Frontkollisionswarnung mit Abbiege-Assistent / Querverkehrs-Assistent (FCA-JX), Fahrassistenz-System: Frontkollisionswarnung mit Fußgänger- und Fahrraderkennung und Abbiegefunktion, Fahrassistenz-System: Insassenalarm (Rear Occupant Alert, ROA), Fahrassistenz-System: Müdigkeitserkennungs-Sensor (Driver Attention Warning, DAW), Fahrassistenz-System: Notbrems-Assistent, Fahrassistenz-System: Sicherheitssystem mit automatischem Notruf (ERA GLONASS / eCall), Fahrassistenz-System: Spurfolgeassistent (Lane Following Assist, LFA), Fahrassistenz-System: Stauassistent, Fahrassistenz-System: Verkehrszeichenerkennung, erweitert (Geschwindigkeits-Regel-/Begrenzeranlage),

Fahrassistenz-System: aktiver Spurhalteassistent (LKAS, Lane Keep Assist System), Fahrmodusschalter, Fahrwerksdämpfung elektronisch geregelt (ECS), Fensterheber elektr. mit Einklemmschutz vorn, Fensterheber elektrisch vorn + hinten, Fensterzierleisten verchromt, Freisprecheinrichtung (Bluetooth) mit Sprachsteuerung, Frontscheibe geräuschkämmend, Fußmatten, Gegenlenkunterstützung (Vehicle Stability Management, VSM), Gepäckraumabdeckung / Rollo, Geschwindigkeits-Regelanlage (Tempomat), Getriebe Automatik - (6-Stufen), Heckklappenöffnung elektr., Heckleuchten LED, Hybrid 195 kW (Motor 1,6 Ltr. - 132 kW), Induktionsladeschale für Smartphone, Innenspiegel mit Abblendautomatik, Isofix-Aufnahmen für Kindersitz, Karosserie: 5-türig, Kindersicherung, Klimaautomatik 3-Zonen, Kopf-Airbag-System, Kopfstützen hinten verstellbar, Kopfstützen vorn verstellbar, Kühlergrill Klavierlack, LM-Felgen 7,5x19, Lendenwirbelstütze Sitz vorn links, elektr. verstellbar, Lenkrad (Leder, GT-line) mit Multifunktion, Lenkrad heizbar, Lenkrad mit Multifunktion, Lenksäule (Lenkrad) höhen-/längsverstellbar, Mittelarmlehne hinten mit Getränkehalter, Mittelarmlehne vorn, Mittelkonsole Klavierlack-Optik, Mobile Online Dienste UVO Connect / Kia Connect, Navigationsbasierte Adaptive Geschwindigkeitsregelanlage (Tempomat) mit Abstandsregelung (NSCC), Nebelscheinwerfer LED, Otto-Partikelfilter (OPF), Parkbremse elektrisch, Pedale Aluminium, Radioempfang digital (DAB+), Radstand 2680 mm, Reifen 235/50 R19 ..V, Reifen-Reparaturset, Rückfahrkamera, Rücksitz klappbar (40:20:40), Rücksitzlehnen neigungsverstellbar, Schadstoffarm nach Abgasnorm Euro 6d, Schalt-/Wählhebelgriff Leder, Scheibenwischer mit Regensensor, Schließ-/Startsystem Smart-Key, Seitenairbag, Seitenairbag vorn mitte (Center-Airbag), Servolenkung elektronisch gesteuert, Sicherheitsgurte vorn höhenverstellbar, Sitz vorn links elektr. verstellbar (10-fach), Sitz vorn links höhenverstellbar, Sitz vorn rechts elektr. verstellbar (8-fach), Sitz vorn rechts mech. höhenverstellbar, Sitzbelüftung vorn, Sitzbezug / Polsterung: Leder / Kunstleder, Sitzheizung hinten, Sitzheizung vorn, Smartphone Schnittstelle (Apple CarPlay & Android Auto), Sonderlackierung Carrara-Weiß, Sonnenblenden mit Spiegel (beleuchtet), Steckdose (12V-Anschluß) im Koffer-/Laderaum, Steckdose (12V-Anschluß) in Mittelkonsole, Tagfahrlicht LED, Türgriffe außen Wagenfarbe, USB-Anschluss Mittelkonsole, Unterfahrschutz hinten, Unterfahrschutz vorn, Verglasung hinten abgedunkelt (Privacy Glass), Warnanlage für Sicherheitsgurte hinten, Warnanlage für Sicherheitsgurte, Fahrer-/Beifahrerseite, Wegfahrsperre, Wärmeschutzverglasung, Zentralverriegelung mit Fernbedienung

---

### Sonderausstattung

Fahrassistenz-Paket: DriveWise-Park-Plus, Motor 1,6 Ltr. - 132 kW Turbo Plug-in Hybrid, Panoramadach / Ausstelldach (Glas), Sound-Paket

---

### Zustandsbeschreibung

---

#### Allgemeinzustand und Wartung

Abgesehen von den beschriebenen Schäden/Mängeln weist das Fahrzeug/Objekt einen, bezogen auf Alter und Nutzung, üblichen Gesamtzustand auf. Der Wartungsnachweis ist vollständig. Letzte Wartung erfolgte am 25.03.2026 bei Kilometerstand 29.431.

---

#### Nicht akzeptierter Zustand / Ausstehende Reparaturen

##### Bezeichnung des Schadens / Rep.-Weg

Türgriff vorne links / Schwellerverkleidung links, zerkratzt / eingedrückt, instandsetzen (Bild 10, 11, 12).  
Kotflügel vorne rechts / Verbreiterung vorne rechts, eingedellt / zerkratzt, instandsetzen (Bild 7, 8, 9).

---

#### Akzeptierter Zustand / Gebrauchsspuren

Tür hinten rechts Einstieg, zerkratzt, ; Motorhaube, eingedellt, ; Felge vorne links, zerkratzt, .

---

### Schlusswort

Dieses Bewertungsgutachten wurde unparteiisch und nach bestem Wissen und Gewissen erstellt.

Der Sachverständige  
Marcin Jucha

Im Rahmen einer Weitergabe oder Veröffentlichung dieses Dokuments, sind die allgemein gültigen datenschutzrechtlichen Grundsätze, insbesondere hinsichtlich der Anonymisierung personenbezogener Daten, zwingend einzuhalten.

---

### Anlagen

Fotoanlage  
Rücknahmeprotokoll  
Rechenblatt Bew. Pkw

Dieses Dokument wurde elektronisch gefertigt und ist auch ohne Unterschrift gültig.