

» Übersicht

Auftrags-Nr: 1002371419
Besichtigt am: 24.03.2026 12:00
Berichts-Nr: 10287393
FIN: WVVZZZ3CZPE044462



Fahrzeugansicht - diagonal
vorne links



Fahrzeugansicht - diagonal
hinten rechts



Innenraum - Cockpit mit
Laufleistung

» Fahrzeugdaten

Fahrzeugkategorie:	Personenkraftwagen
Fahrzeugart:	Kombi
Hersteller:	Volkswagen
Modell:	Passat
HSN / TSN:	0603 / CIA
Erstzulassungsdatum:	12.04.2023
Laufleistung:	36.716 km
Nachweis Kilometerstand:	Abgelesen
Farbe:	Mondsteingrau
Farbe Dach:	Mondsteingrau
Antriebsart:	Frontantrieb
Motorisierung/Kraftstoff:	Benzin
Hubraum:	1.498 ccm
Leistung:	110 kW (150 PS)
Fahrzeuglänge:	
Fahrzeughöhe:	
Fahrzeugbreite:	
Zulässiges Gesamtgewicht:	
Radstand:	
Anzahl Achsen:	2
Zylinder:	4
Schadstoffklasse:	Euro 6
Anzahl Türen:	4
Anzahl Sitze:	5
Getriebe:	Schaltgetriebe 6-Gang
Polsterart:	Stoff
Interieurfarbe:	Titanschwarz/Titanschwarz/Titanschwarz
Anzahl vorhandene Schlüssel:	2

» Dokumente & Wartung

Nächste HU:	04.2026
Zulassungsbescheinigung (ZBT1 Original) vorhanden:	Ja
Zulassungsbescheinigung entgegengenommen:	Ja
Kennzeichen entgegengenommen:	Keine
Wartungsheft:	Digital
Wartungsnachweis:	Nicht prüfbar
Datum der letzten Wartung:	
Km-Stand bei letzter Wartung:	
Restlauf bis Service:	45 Tag(e)

» Fahrzeugausstattung

"Business Premium"-Paket inkl. Navigation	Diversity-Antenne für FM-Empfang
12-V-Steckdose an der Mittelkonsole hinten	Doppelton-Signalhorn
2 Becherhalter vorn mit Abdeckung	Drehstromgenerator 140 A
2 USB-C-Schnittstellen vorn, Ladeleistung bis zu 45 W	Dreipunkt-Automatiksicherheitsgurt für mittleren Rücksitzplatz
230-V-Steckdose an der Mittelkonsole hinten	Dreipunkt-Automatiksicherheitsgurte für äußere Rücksitzplätze
3 Kopfstützen hinten	Dreipunkt-Automatiksicherheitsgurte vornmit Höheneinstellung und Gurtstraffer
4 AirStop®-Ganzjahresreifen 215/60 R 16	Einparkhilfe - Warnsignale bei Hindernissen im Front- und Heckbereich
4 Stahlräder 6,5 J x 16	Einstiegleisten in den Türausschnitten aus Kunststoff
4-Zylinder-Ottomotor 1,5 l	Elektronische Parkbremse inkl. Auto-Hold-Funktion
4-Zylinder-Ottomotor 1,5 l TSI, 110 kW	Elektronisches Stabilisierungsprogramm und elektromechanischer Bremskraftverstärker
6-Gang-Schaltgetriebe	Entfall des Schriftzugs für die Motorbezeichnung auf der Gepäckraumklappe
8 Lautsprecher	Entfall Tire Mobility Set
Abgasendrohr hinten (Standard)	Fahrzeuge mit besonderen Produktaufwer- tungsmaßnahmen
Abgasnorm EU6 AP	Fahrzeugklassen-Differenzierung -3G0-
Airbag für Fahrer und Beifahrer, mit Beifahrerairbag-Deaktivierung	Federbereich 31 nur Einbausteuerung keine Bedarfsprognose
Airstop®-Ganzjahresreifen 215/60 R 16	Fernentriegelung für Heckklappe
Aktivkohlebehälter (EVAP)	Fertigungsablauf Standard
App-Connect inkl. App-Connect Wireless für Apple CarPlay und Android Auto	Frontantrieb
Außen-Sound Standard	Frontscheibe in Verbundsicherheitsglas, wärme- und geräuschedämmend
Außenspiegel auf Fahrerseite asphärisch	Fußgängerschutzmaßnahmen erweitert
Außenspiegel elektrisch einstell- und beheizbar	Fußhebelwerk "Standard"
Außenspiegel rechts, konvex	Gepäckraumabdeckung auszieh- und herausnehmbar
Ausströmer vorn und LichtdrehSchalter beleuchtet, mit Chromeinfassung	Gepäckraumauskleidung in Textil
Basis	Gepäckraumboden aufstellbar
Batterie 420A (70Ah)	Gewichtsbereich 2 nur Einbausteuerung keine Bedarfsprognose
Batterie/Generator Kapazität Standard	Innenleuchte vorn und hinten mit Abschaltverzögerung und Dimmfunktion, 2 Leseleuchten vorn
Bauteilesatz ohne länderspezifische Bauvorschrift	Innenspiegel automatisch abblendend
Beifahrersitzlehne nicht umklappbar	ISOFIX-Halteösen zur Befestigung von 2 Kindersitzen auf den Rücksitzen, auch für i-Size-Kindersitze
Berganfahrassistent	Kältemittel R1234yf
Betriebserlaubnis Nachtrag	Kategorie 0
Bordliteratur in Deutsch (Deutschland)	Kein Sonderfahrzeug, Standard-Ausführung
Bordwerkzeug	Keine Aktionsausführung
Conceptline	Kennzeichenträger vorn und hinten (ECE)
Dachhimmel in Mistralgrau	Kindersicherung
Dachreling schwarz	Klimaanlage "Air Care Climatronic" mit Aktiv-Kombifilter und 3-Zonen-Temperaturregelung
Dämpfung hinten,Basis 1	Kombi-Instrument mit elektronischem Tachometer, Kilometer- und Tageskilometerzähler, Drehzahlmesser
Dämpfung vorn	Kopfairbagsystem für Front- und Fondpassagiere inkl. Seitenairbags vorn
Dekoreinlagen "New Brushed Design" für Instrumententafel und Türverkleidungen	
Dekoreinlagen "New Brushed Design" für Mittelkonsole	
Digitaler Radioempfang DAB+	

Kraftstoffsystem Otto-Einspritzer	Ohne Gepäck-Spinne/Netz/Tasche
Kraftstofftank mit 66 l Fassungsvermögen	Ohne Geschwindigkeitsregelanlage (GRA)
Ladekantenschutz in Kunststoff	Ohne Head-Up Display
Landesverkaufsprogramm Deutschland	Ohne Heckspoiler
LED-Rückleuchten	Ohne Innenleuchte im Fußraum
LED-Scheinwerfer mit Tagfahrlicht	Ohne integriertes Mautsystem
Leuchtweitenregulierung	Ohne Kindersitz
Linkslenker	Ohne Ladedose
Make-up-Spiegel in den Sonnenblenden	Ohne Ladekabel
Mit Elektrische Lenksäulenverriegelung (ELV)	Ohne Lendenwirbelstütze in den Sitzlehnen
Mittelarmlehne vorn höhen- und längseinstellbar, mit Ablagebox; 2 Ausströmer hinten mit Chromlamellen	Ohne Lichtassistent
Modellpflege KW 45	Ohne Nebelscheinwerfer
Motorenstart Standard	Ohne Scheinwerferreinigungsanlage
Müdigkeitserkennung	Ohne Sitzbelüftung/Massagesitze
Multifunktionsanzeige "Plus"	Ohne Sonnenschutzrollo
Multifunktionskamera	Ohne Sprachsteuerung
Multifunktionslenkrad in Leder	Ohne Spurwechselassistent
Navigationssystem "Discover Media" inkl. "Streaming & Internet"	Ohne Systeme für den Fahrzeugzugang
Navigationssystem "Discover Media" inkl. "Streaming & Internet"	Ohne Tilgergewicht Lenkrad
Nebelschlusslicht einseitig, Rückfahrlicht beidseitig	Ohne Überführungsausrüstung
Netztrennwand	Ohne Uhr
Nicht Heissland	Ohne Vorbereitung Einbau Funkgerät
Nichtraucherausführung - Ablagefach und 12-V-Steckdose vorn	Ohne Vorbereitung für VTS (Vehicle-Tracing System)
Normal-Lackierung	Ohne Vorbereitung Rundumtonkombination und ohne Funkantenne
Normalsitze vorn	Ohne Wärmespeicher/Zusatzheizung
Notruf-Service; keine Registrierung notwendig, Dienst ist bei Auslieferung aktiviert	Ohne zus. Leuchten (Beleuchtungen innen)
Ohne 2. Batterie	Ohne zus. Triebwerks-Unterschutz
Ohne alternativ-Antriebssystem	Ohne Zusatz-/Standheizung
Ohne Anhängavorrichtung	Ohne zusätzliche Bereifung
Ohne Beifahrersitzverstellung vom Fond	Online-Dienst, mit OCU, mit Head Unit Codierung, ohne WFS-Verbund
Ohne besondere Karosseriemaßnahmen	Radio
Ohne CD/DVD für Navigation	Radschrauben Standard
Ohne Dacheinsatz (Voll Dach)	Radstand
Ohne Differenzialsperre	Rechtsverkehr
Ohne Dynamic Drive Control	Regionscode " ECE " für Radio
Ohne ECO-Funktion	Reifen ohne Festlegung der Reifenmarke
Ohne Elektromotor (Hybrid)	Reifenkontrollanzeige
Ohne erweitertem Sicherheitssystem	Rückfahrkamera "Rear View"
Ohne Feuerlöscher	Rücksitzbank ungeteilt, Lehne asymmetrisch geteilt umklappbar, mit Mittelarmlehne und Durchlademöglichkeit
ohne Frontassistent/ohne City-ANB	Rückstrahler in allen Türen
Ohne Garagentoröffner	Schaltgetriebe MQ 281
	Schalthebelknopf in Leder

Scheibenbremsen hinten
Scheibenbremsen vorn
Scheibenwaschdüsen vorn automatisch beheizt
Scheibenwischer vorn mit Intervallschaltung
Schlüsselloses Startsystem "Keyless Start" ohne Safe-Sicherung
Seitliche Leisten unten in schwarz
Serienkraftstoff-Erstbefüllung
Serviceanzeige 30000 km oder 2 Jahre (flexibel)
Servolenkung elektromechanisch, geschwindigkeitsabhängig geregelt
Sicherheitsoptimierte Kopfstützen vorn
Sitzmittelbahnen der Vordersitze und der äußeren Rücksitzplätze in Stoff
Spezielles Typschild für EG für M1-Pkw
Spurhalteassistent "Lane Assist"
Standard-Klimazonen
Start-Stopp-System mit Bremsenergie-Rückgewinnung
Stoßfänger in Wagenfarbe
Tagfahrlicht
Telefonschnittstelle "Comfort" mit induktiver Ladefunktion
Textilfußmatten vorn und hinten
Trägerfrequenz 433,92 bis 434,42 MHz
Transportschutzfolie (Mindestschutz) mit zus. Transportschutzmaßnahmen
Tür und Seitenverkleidung Schaumfolie und Gewebe
Typrüfland Deutschland
Variant
Variante Grundausstattung
Verbandtasche, Warndreieck und Warnweste
Verkehrszeichenerkennung
Vorbereitet für "We Connect" und "We Connect Plus"
Vordersitze beheizbar
Vordersitze mit Höheneinstellung
Wärmeschutzverglasung grün, seitlich und hinten
Warnton und -leuchte für nicht angelegte Gurte vorn und hinten
Wartungsintervallverlängerung
Wegfahrsperre elektronisch
Zierleisten in schwarz an den Seitenfenstern

» Bereifung

MONTIERTE BEREIFUNG

Hersteller	Ort	Position	Typ	Felge	Dimension	Profiltiefe
Continental	Vorne	Links	Ganzjahresreifen	Stahl	215/60 R 16 95 V	4,0 mm
Continental	Vorne	Rechts	Ganzjahresreifen	Stahl	215/60 R 16 95 V	4,0 mm
Continental	Hinten	Links	Ganzjahresreifen	Stahl	215/60 R 16 95 V	7,0 mm
Continental	Hinten	Rechts	Ganzjahresreifen	Stahl	215/60 R 16 95 V	6,0 mm

Reifen zulässig: Ja

Reifen verkehrssicher: Ja

ERSATZ-/NOTRAD & ZUBEHÖR

Bordwerkzeug vorhanden: Ja

» Wertmindernde Faktoren

Nr	Bauteil	Schadensbeschreibung	Reparaturempfehlung
1	Heckklappenverkleidung	Kratzer	Ersetzen
2	Motorhaube Dämmmatte	Beschädigt	Ersetzen
3	Karosserie	Chemische Verunreinigung	Chemische Reinigung
4	Außenspiegel Gehäuse rechts	Kratzer	Auslegen + Polieren

» Gebrauchsspuren

Das Fahrzeug weist dem Alter, der Laufleistung und dem Einsatzzweck entsprechende Gebrauchsspuren auf.

» Merkantile Wertminderung

Vorschäden bekannt:	Nein
Vorschäden feststellbar:	Ja
Nachlackierungen vorhanden:	Ja
Nachlackierungen professionell ausgeführt:	Ja
Lackschichtdickenmessung durchgeführt:	Ja - mit Auffälligkeiten/Abweichungen

ERGEBNISSE DER LACKSCHICHTDICKENMESSUNG

Bauteil	Lack (µm)
Lackschichtdicke Kotflügel vorne links (µm)	115,0
Lackschichtdicke Tür vorne links (µm)	112,0
Lackschichtdicke Tür hinten links (µm)	260,0
Lackschichtdicke Seitenwand hinten links (µm)	331,0
Lackschichtdicke Kofferraumdeckel (µm)	108,0
Lackschichtdicke Seitenwand hinten rechts (µm)	119,0
Lackschichtdicke Tür vorne rechts (µm)	106,0
Lackschichtdicke Tür hinten rechts (µm)	109,0
Lackschichtdicke Kotflügel vorne rechts (µm)	123,0
Lackschichtdicke Motorhaube (µm)	118,0
Lackschichtdicke Dach (µm)	120,0

Pro Bauteil wurden mindestens 3 Messungen durchgeführt.

» Hinweise zum Zustandsbericht

Angaben zum Auftrag und zum Bewertungsumfang:

Es wurde der Auftrag erteilt, einen Zustandsbericht über das beschriebene Fahrzeug zu erstellen.

Die Fahrzeugzustandsbewertung erfolgte auftragsgemäß auf Basis der vom Auftraggeber vorgegebenen Standards für Fahrzeugbewertungen. Die Feststellungen im Einzelfall trifft der Sachverständige aufgrund eigener Sachkunde und nach eigenem sachverständigen Ermessen.

Fahrzeug-Identifizierung:

WVWZZZ3CZPE044462

FIN abgelesen und stimmt mit Unterlagen überein

Allgemeinzustand:

Verschmutzt

Besichtigungsbedingungen:

Ausreichend

Hebebühne/Hubmittel benutzt:

Nein

Motorenlauf durchgeführt:

Ja

Fahrprobe durchgeführt:

Nein

» Sonstige Bemerkungen

Vorliegendes Exemplar wurde auf elektronischem Wege erzeugt. Es ist ohne Originalunterschrift gültig.

» Ansichtsfotos



Fahrzeugansicht - diagonal vorne links



Fahrzeugansicht - diagonal vorne rechts



Fahrzeugansicht - diagonal hinten links



Fahrzeugansicht - diagonal hinten rechts



Innenraum - Cockpit mit Laufleistung



Equipment - Bordwerkzeug



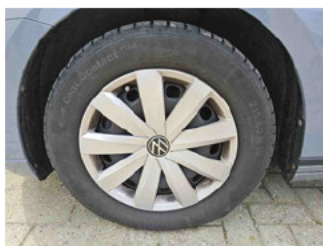
Seitenansicht - Schweller links



Seitenansicht - Schweller rechts



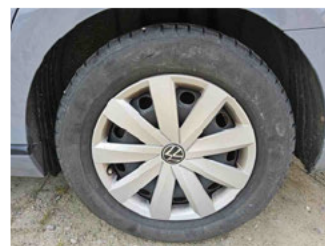
Fahrzeug - Typenschild/Fahrgestellnummer



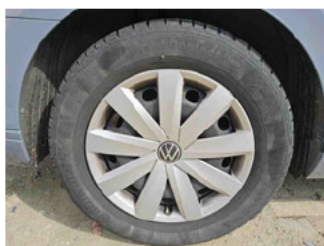
Räder - Rad montiert vorne links



Räder - Rad montiert vorne rechts



Räder - Rad montiert hinten links



Räder - Rad montiert hinten rechts



Innenraum - Mittelkonsole



Fahrzeug - Motorraum offen



Equipment - Boardmappe/ Securitybag



Innenraum - Kofferraum



Fahrzeug - abgegebene ZB1



Lackstärke Heckklappe



Lackstärke Dach



Lackstärke Tür hinten links



Lackstärke Tür hinten rechts



Lackstärke Tür vorne links



Lackstärke Tür vorne rechts



Lackstärke Motorhaube



Lackstärke Seitenwand hinten links



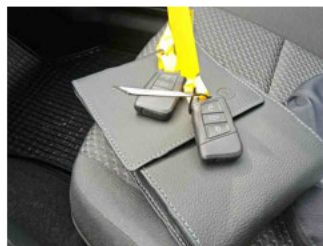
Lackstärke Seitenwand hinten rechts



Lackstärke Kotflügel vorne links



Lackstärke Kotflügel vorne rechts



Fahrzeug - Serviceunterlagen /
Wartungsnachweis



Innenraum - vorne



Innenraum - hinten

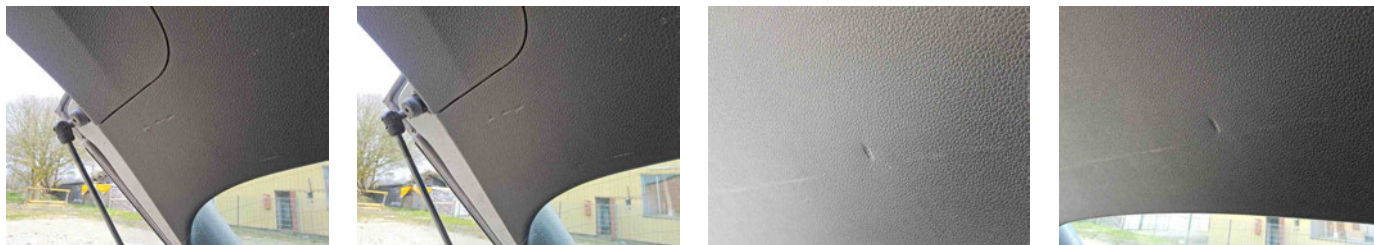


Innenraum -
Navigationsgerät/Radio

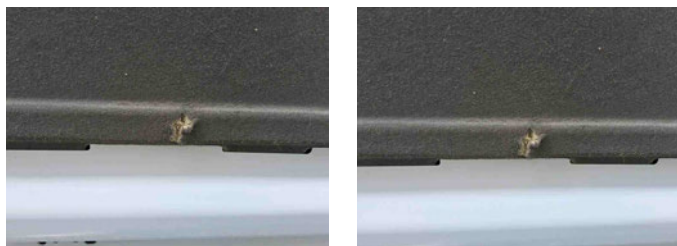
» Beschädigungsfotos

WERTMINDERNDE FAKTOREN

1 - Heckklappenverkleidung - Kratzer - Ersetzen



2 - Motorhaube Dämmmatte - Beschädigt - Ersetzen



3 - Karosserie - Chemische Verunreinigung - Chemische Reinigung

Kommentar

Chemische Verunreinigungen, Reinigen und Lackkontrolle durchführen. Schadenerweiterung möglich.



4 - Außenspiegel Gehäuse rechts - Kratzer - Auslegen + Polieren



Zustandsbericht

- Protokoll der Fahrzeugbewertung -