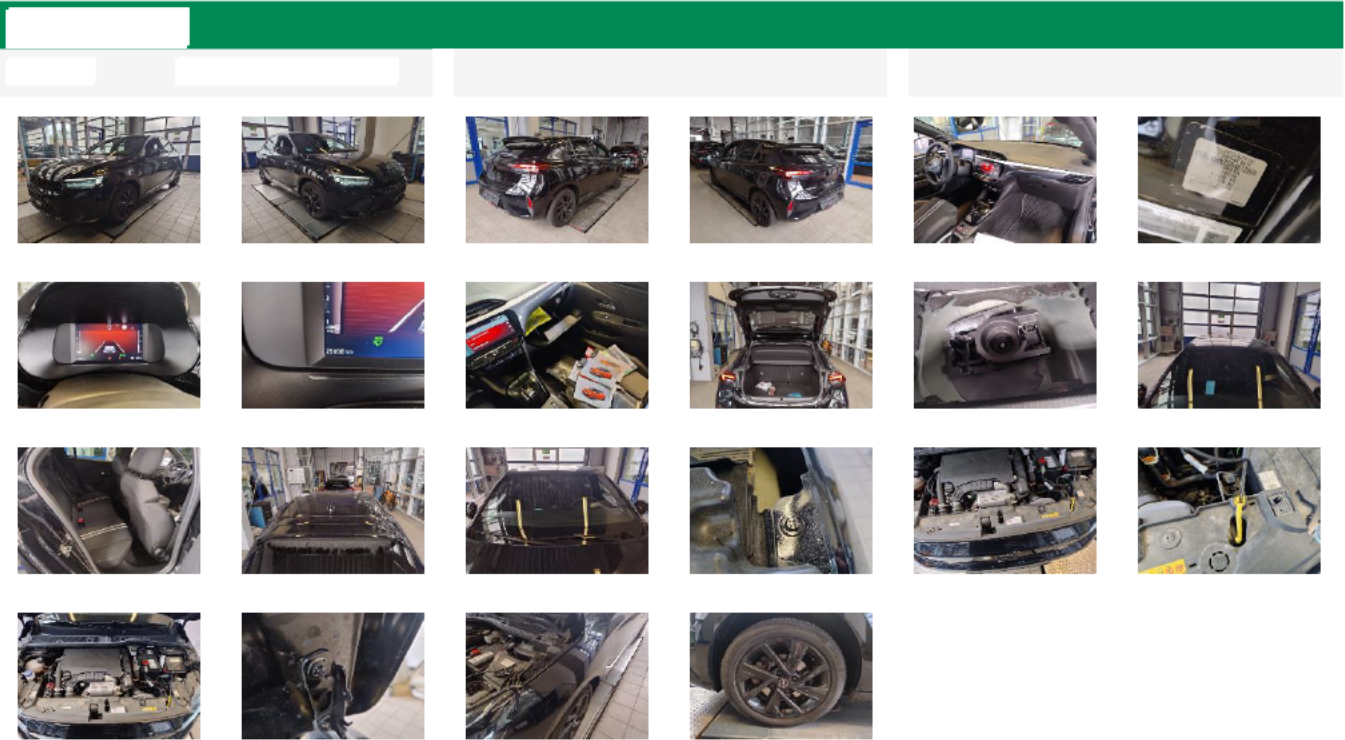


Fahrzeugdetails

| | | | | | |
|-------------------------|--|--------------------------|-----------------------|-------------------------|-------------------|
| Fahrgestell-Nr. | VXKUPHNSS R4013565 | Erstzulassung | 06.05.2024 | Außenfarbe | Unbekannt |
| Hersteller | OPEL | Kennzeichen | | Laufleistung | 25 658 km |
| Modell | CORSA 1.2 Direct Inj Turbo 96kW GS Auto | Fahrzeugzustand | Beschädigtes Fahrzeug | Vorschaden kommentar | Details unbekannt |
| Vorschaden vorhanden | Ja | Höhe Vorschaden netto | - | | |







Lose Teile

| | |
|---------------------------|---|
| Nothilfekit Reserverad | ✓ |
| Bordwerkzeug | ✓ |
| Hutablage | ✓ |
| Fußmatte HR | ✓ |
| Fußmatte HL | ✓ |
| Fußmatte VR | ✓ |
| Fußmatte VL | ✓ |
| Bedienungsanleitung Radio | ✓ |

Fahrzeugdokumente / Schlüssel

| | |
|-----------------------------|---|
| Betriebsanleitung | ✓ |
| Bordmappe komplett | ✓ |
| Ersatzschlüssel | ✓ |
| Schlüssel mit Fernbedienung | ✓ |
| Serviceheft | ✗ |
| Inspektion | ✗ |

Reifen

| | | | |
|--|---|--|--|
| 195/55/16 V Ganzjahresreifen 6.0 mm Goodride |  | 195/55/16 V Ganzjahresreifen 6.0 mm Goodride |  |
| Goodyear 195/55/16 H Ganzjahresreifen 7.0 mm |  | Goodyear 195/55/16 H Ganzjahresreifen 7.0 mm |  |

Außenschäden

| | | | | | | | |
|---|---|--------------|--------------------|---------------------|---------|--------------------|----------------|
| 2 |  | Bauteil | Motorhaube | Reparaturzeit | - | Teilekosten | - |
| | | Position | | - Reparaturkosten | - | Nettokosten | 344,25€ |
| | | Beschreibung | Schlecht repariert | Lackierungszeit | 2,70 | | |
| | | Anmerkungen | | - Lackierungskosten | 405,00€ | | |
| | | | | - Pauschale | - | | |
| 3 |  | Bauteil | Schweller | Reparaturzeit | - | Teilekosten | - |
| | | Position | Links | - Reparaturkosten | - | Nettokosten | 80,00€ |
| | | Beschreibung | Delle | Lackierungszeit | - | | |
| | | Anmerkungen | | - Lackierungskosten | - | | |
| | | | | - Pauschale | 80,00€ | | |
| 4 |  | Bauteil | Windschutzscheibe | Reparaturzeit | - | Teilekosten | - |
| | | Position | | - Reparaturkosten | - | Nettokosten | - |
| | | Beschreibung | Gebraucht | Lackierungszeit | - | | |
| | | Anmerkungen | | - Lackierungskosten | - | | |
| | | | | - Pauschale | - | | |

Sonstiges

| | | | | | | | |
|---|---|--------------|------------------|---------------------|---------|--------------------|----------------|
| 1 |  | Bauteil | Inspektion | Reparaturzeit | - | Teilekosten | 250,00€ |
| | | Position | | - Reparaturkosten | - | Nettokosten | 250,00€ |
| | | Beschreibung | Fehlt | Lackierungszeit | - | | |
| | | Anmerkungen | | - Lackierungskosten | - | | |
| | | | | - Pauschale | - | | |
| 5 |  | Bauteil | Lackvorbereitung | Reparaturzeit | - | Teilekosten | - |
| | | Position | | - Reparaturkosten | - | Nettokosten | 165,75€ |
| | | Beschreibung | | - Lackierungszeit | 1,30 | | |
| | | Anmerkungen | | - Lackierungskosten | 195,00€ | | |
| | | | | - Pauschale | - | | |