



## VOLKSWAGEN PASSAT SW

Immatriculation	-
VIN	WVWZZZ3CZPE017326
Kilométrage	174 824 km
Première immatriculation	25/11/2022
Couleur carrosserie	Gris

### DÉTAILS DE L'INSPECTION

Description de l'adresse d'inspection	Date de l'inspection	08/04/2026 15:46:31
Adresse d'inspection		

### INFORMATIONS SUR LE VÉHICULE

Marque	VOLKSWAGEN	Type de carrosserie	Break
Modèle	PASSAT SW	Nbre portes	5
VIN	WVWZZZ3CZPE017326	Nbre sièges	5
Première immatriculation	25/11/2022	Transmission	Avant
Kilométrage	174 824 km	Couleur intérieur	Gris
Catégorie	Vehicule particulier	Couleur carrosserie	Gris

### DOCUMENTS ET CLÉS

Carnet d'entretien	Non	Manuel d'utilisation	Non
Nbre clés total	2	Certificat immatriculation (original)	Non
Nbre clés télécommandes	2	Certificat immatriculation (original)	N/A

### OPTIONS

Batterie fonctionnante	Oui	Stockage GPS	Oui
Moteur fonctionnant	Oui	Camera de recul	Oui
Véhicule roulant	Oui	Attache remorque	Oui
Niveau carburant	25	Cache bagages	Oui
GPS	Oui	Cric	Oui
Stockage GPS	HD	Nature de peinture	Metallisé

## DOMMAGES



### Pare-chocs AV

Type

Griffe(s)

Mode de réparation

Peindre



### Pare-chocs AR

Type

Griffe(s)

Mode de réparation

Peindre



### Intérieur

Type

Sale

Mode de réparation

Nettoyer



**Pneu AVG**

Type

Hors tolérance

Mode de réparation

E - Remplacer



**Pneu ARG**

Type

Hors tolérance

Mode de réparation

E - Remplacer



**Pneu ARD**

Type

Hors tolérance

Mode de réparation

E - Remplacer



**Pneu AVD**

Type

Hors tolérance

Mode de réparation

E - Remplacer



**Jante alum. ARD**

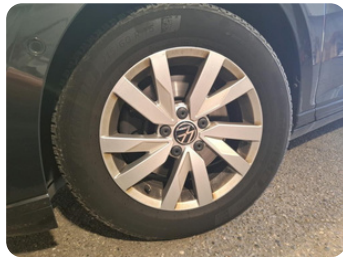
Type

Griffe(s)

Mode de réparation

Réparer/rempl. (montant forfaitaire)





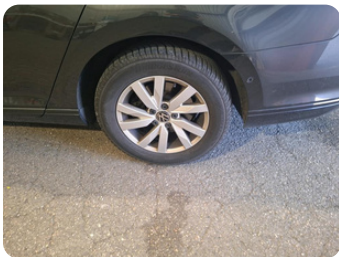
**Jante alum. AVG**

Type

Griffe(s)

Mode de réparation

Réparer/rempl. (montant forfaitaire)



**Jante alum. ARG**

Type

Griffe(s)

Mode de réparation

Réparer/rempl. (montant forfaitaire)



### Pneus

Type

Sans dégâts

Mode de réparation

Acceptable

**PHOTOS COMMERCIALES**

