



Zustandsbericht

- Protokoll der Fahrzeugbewertung -

Berichts-Nr: 10529037
vom: 30.04.2026

» Übersicht

Auftrags-Nr: 1002413899
Besichtigt am: 30.04.2026 10:39
Berichts-Nr: 10529037
FIN: WAUZZZGA2RA051178



Fahrzeugansicht - diagonal
vorne links



Fahrzeugansicht - diagonal
hinten rechts



Innenraum - Cockpit mit
Laufleistung



Zustandsbericht

- Protokoll der Fahrzeugbewertung -

Berichts-Nr: 10529037
vom: 30.04.2026

» Fahrzeugdaten

Fahrzeugkategorie:	Personenkraftwagen
Fahrzeugart:	SUV
Hersteller:	Audi
Modell:	Q2
HSN / TSN:	0588 / BOM
Erstzulassungsdatum:	26.04.2024
Laufleistung:	25.168 km
Nachweis Kilometerstand:	Abgelesen
Farbe:	Manhattangrau Metallic
Farbe Dach:	Manhattangrau Metallic
Antriebsart:	Frontantrieb
Motorisierung/Kraftstoff:	Benzin
Hubraum:	1.500 ccm
Leistung:	110 kW (150 PS)
Fahrzeuglänge:	
Fahrzeughöhe:	
Fahrzeugbreite:	
Zulässiges Gesamtgewicht:	
Radstand:	
Anzahl Achsen:	2
Zylinder:	4
Schadstoffklasse:	Euro 6
Anzahl Türen:	4
Anzahl Sitze:	5
Getriebe:	Automatik 7-Gang
Polsterart:	Stoff
Interieurfarbe:	schwarz-schwarz/schwarz-schwarz/schwarz/titangrau
Anzahl vorhandene Schlüssel:	2

» Dokumente & Wartung

Nächste HU:	
Zulassungsbescheinigung (ZBT1 Original) vorhanden:	Nein
Zulassungsbescheinigung entgegengenommen:	Nein
Kennzeichen entgegengenommen:	Keine
Wartungsheft:	Digital
Wartungsnachweis:	Nicht prüfbar
Datum der letzten Wartung:	
Km-Stand bei letzter Wartung:	
Restlauf bis Service:	29.000 KM



Zustandsbericht

Berichts-Nr: 10529037
vom: 30.04.2026

- Protokoll der Fahrzeugbewertung -

» Fahrzeugausstattung

4 Zyl.Ottomotor 1,5L Aggr. 05E.D	Dachreling, Entfall
4-Wege-Lendenwirbelstütze für die Vordersitze	Dachspoiler
4-Zyl. Ottomotor 1,5 L/110KW TSI Grundmotor ist: TJ7/N09/T9F/T57/T0D	Dämpfung vorn
5 Türen	Dekoreinlagen Diamantlack silbergrau
6 Lautsprecher	Digitaler Radioempfang
Abgasendrohre	Doppelton-Signalhorn
Abgaskonzept, EU6 AP	Drehstromgenerator 140 A
Ablage- und Gepäckraumpaket mit USB-Ladeschnittstellen im Fond	Einbau Differenzierung für Getriebe"DQ 200" -- Fahrzeugteile --
Abwicklung Serie	Einparkhilfe plus
Adaptiver Fahrassistent mit Notfallassistent	Einstiegsleisten mit Aluminiumeinlegern vorne, beleuchtet
Adaptiver Geschwindigkeitsassistent advanced	Elektronisches Stabilisierungsprogramm ESP
Airbags vorn, Beifahrerairbag deaktivierbar	Entriegelung Hintersitz Standard
Aktivkohlebehälter (EVAP)	Fahrzeuge mit besonderen Produktaufwertungsmaßnahmen
All-Season-Reifen, Ganzjahresreifen Größe 215/55 R 17	Fahrzeugklassen-Differenzierung -GA0-
Assistenzpaket Fahren	Federbereich 03 nur Einbausteuerung keine Bedarfsprognose
Assistenzpaket Parken	Fensterheber
Assistenzpaket Sicherheit	Fertigungsablauf Standard
Audi AG	Folienbeklebung
Audi connect Navigation & Infotainment	Frontantrieb
Audi connect Notruf & Service	Frontscheibe mit grauem Colorstreifen
Audi connect Remote & Control (für MMI Navigation plus)	Funktionspaket
Audi phone box	Fußgänger- und Radfahrschutzmaßnahmen erweitert und vorausschauend
Audi pre sense basic	Fußhebelwerk "Standard"
Audi pre sense front für adaptiven Geschwindigkeitsassistenten	Fußmatten vorn und hinten
Audi virtual cockpit	Gepäckraumklappe elektrisch öffnend und schließend
Aufkleber/Schilder, englisch-deutsch	Geschlossener Aufbau
Außenspiegel elektrisch einstell-, beheiz- und anklappbar, beidseitig automatisch abblendend	Gewichtsbereich 3 nur Einbausteuerung keine Bedarfsprognose
Außenspiegel links, asphärisch	Gurtanlegekontrolle
Außenspiegel rechts (großes Sichtfeld), konvex	Halteassistent
Außenspiegelgehäuse in Wagenfarbe	Heckblende (ECE)
Batterie 420A (70Ah)	Heckleuchten
Batterie/Generator Kapazität Standard	Heckscheiben-Wisch-Waschanlage mit Intervallschaltung
Bauteilesatz ohne länderspezifische Bauvorschrift	Hinterachse "Standard"
Beifahrersitz höheneinstellbar	Infotainmentrechner
Betriebserlaubnis Nachtrag	Innenbeleuchtung
Bordliteratur in Deutsch	Innenspiegel automatisch abblendend, rahmenlos
Bordwerkzeug	Instrumenteneinsatz, Anzeige in KM/H
Bremsbelagverschleißkontrolle	ISOFIX und Top Tether für Fondsitze außen
Dachhimmel in Stoff in spezifischer Farbe	Kältemittel R1234yf
	Kamerabasierte Verkehrszeichenerkennung



Zustandsbericht

Berichts-Nr: 10529037
vom: 30.04.2026

- Protokoll der Fahrzeugbewertung -

Kein Selbstabholer	Ohne Individualeinbau
Kein Sonderfahrzeug, Standard-Ausführung	Ohne Interieurapplikationen
Keine Aktionsausführung	Ohne Klappstisch an Vordersitzlehne
Kennzeichenträger vorn	Ohne Kühlbox/Handschuhfach-Kühlung
Kindersicherheits-Paket	Ohne Ladedose
Kindersicherung elektrisch betätigt	Ohne Ladekabel
Kindersitzbefestigung ISOFIX für den Beifahrersitz	Ohne Lehnenentriegelung für Vordersitze
Klima- und Komfortpaket	Ohne Lichtassistent
Kofferraumbodenmatte	Ohne Nackengebläse
Komfortklimaautomatik	Ohne Scheinwerferreinigungsanlage
Komfortmittelarmlehne vorn	Ohne Stabilisator hinten
Komfortpaket plus	Ohne Trennwand
Komfortpaket Sitze	Ohne Vorbereitung für VTS (Vehicle-Tracing System)
Komfortschlüssel, ohne Safelock	Ohne Wärmespeicher/Zusatzheizung
Kopfstützen hinten (3 Stück)	Ohne Windschott
Kopfstützen vorn	Ohne zus. Triebwerks-Unterschutz
Kraftstoffsystem Otto-Einspritzer	Ohne Zusatz-/Standheizung
Landesverkaufsprogramm Deutschland	Ohne zusätzliche Bereifung
Lederlenkrad 3-Speichen mit Multifunktion plus und Schaltwippen	Ottomotor
LED-Scheinwerfer	Progressivlenkung
Linkslenker	Räder der Serie
LTE-Unterstützung für Audi phone box	Räder, 5-Doppelspeichen, 7,0Jx17, Reifen 215/55 R17
Mit Multifunktionskamera	Radschrauben Standard
Mit spez. Schilder/Aufkleber/ Sicherheitszertifikate für Deutschland	Radstand
MMI Navigation plus mit MMI touch	Rechtsverkehr
Modellbezeichnung gemäß neuer Leistungskennzeichnung	Regionscode " ECE " für Radio
Modul Boden hinten Ausführung 7	Reifen ohne Festlegung der Reifenmarke
Müdigkeitserkennung	Reifendruck-Kontrollanzeige
Nebelschlussleuchten	Reifenreparaturset
Nicht Heissland	Rückfahrkamera
Normalsitze vorn	Rücksitzlehne, geteilt umklappbar
Ohne alternativ-Antriebssystem	S tronic
Ohne Audi drive select	Schalt-/Wählhebelknopf
Ohne Beleuerung	Scheibenbremsen hinten, 15 Zoll
Ohne besondere Farbausstattung	Scheibenbremsen vorn, 15 Zoll
Ohne besondere Karosseriemaßnahmen	Seitenairbags vorn und Kopfairbagsystem
Ohne Dacheinsatz (Volldach)	Serienfahrwerk
Ohne Dekorfolien/Embleme	Serienkraftstoff-Erstbefüllung
Ohne ECO-Funktion	Serienqualität
Ohne Elektromotor (Hybrid)	Serviceanzeige 30000 km oder 2 Jahre (variabel)
Ohne Feuerlöscher	Sideblades in Manhattangrau Metallic
Ohne Head-up-Display	Sitzheizung vorn
	Smartphone-Interface



Zustandsbericht

- Protokoll der Fahrzeugbewertung -

Berichts-Nr: 10529037
vom: 30.04.2026

Sonnenschutzverglasung abgedunkelt
spezielles Typschild EU
Spurwechselwarnung
Stabilisator vorn
Standard
Standard-Klimazonen
Start-Stop-System mit Rekuperation
Steuerung SWIN
Steuerung von Aktionspreisen
Steuerungsnummer
Stoff Skript
Stoßfänger advanced in Kontrastlackierung
Tagfahrlicht
Trägerfrequenz 433,92 bis 434,42 MHz
Transportschutz (Ausf.1)
Typprüfland Deutschland
Variante Grundausstattung
Verbandmaterial mit Warndreieck
Vorbereitung für Anhängervorrichtung
Wartungsintervallverlängerung
Waschwasser-Standanzeige
Wegfahrsperrung elektronisch
Zierleisten standard
Zigarettenanzünder und Aschenbecher



Zustandsbericht

- Protokoll der Fahrzeugbewertung -

Berichts-Nr: 10529037
vom: 30.04.2026

» Bereifung

MONTIERTE BEREIFUNG

Hersteller	Ort	Position	Typ	Felge	Dimension	Profiltiefe
Goodyear	Vorne	Links	Ganzjahresreifen	Aluminium	215/55 R 17 94 V	6,0 mm
Goodyear	Vorne	Rechts	Ganzjahresreifen	Aluminium	215/55 R 17 94 V	6,0 mm
Goodyear	Hinten	Links	Ganzjahresreifen	Aluminium	215/55 R 17 94 V	7,0 mm
Goodyear	Hinten	Rechts	Ganzjahresreifen	Aluminium	215/55 R 17 94 V	7,0 mm

Reifen zulässig: Ja

Reifen verkehrssicher: Ja

ERSATZ-/NOTRAD & ZUBEHÖR

Bordwerkzeug vorhanden: Ja

Tirefit vorhanden: Ja

Tirefit Ablaufdatum: 02.2028

Kompressor vorhanden: Ja



Zustandsbericht

- Protokoll der Fahrzeugbewertung -

Berichts-Nr: 10529037
vom: 30.04.2026

» Wertmindernde Faktoren

Nr	Bauteil	Schadensbeschreibung	Reparaturempfehlung
1	Motorabschirmung	Kratzer	Ersetzen
2	Seitenschutzleiste rechts	Delle(n)	Ersetzen
3	Windschutzscheibe	Steinschlag	Glasreparatur
4	Tür hinten links	Instandsetzung nicht sach-/fachgerecht	Polieren
5	Alufelge hinten links	Kratzer	Pauschalbetrag

» Gebrauchsspuren

Das Fahrzeug weist dem Alter, der Laufleistung und dem Einsatzzweck entsprechende Gebrauchsspuren auf.



Zustandsbericht

- Protokoll der Fahrzeugbewertung -

Berichts-Nr: 10529037
vom: 30.04.2026

» Merkantile Wertminderung

Vorschäden bekannt:	Nein
Vorschäden feststellbar:	Nein
Nachlackierungen vorhanden:	Ja
Nachlackierungen professionell ausgeführt:	Nein
Lackschichtdickenmessung durchgeführt:	Ja - mit Auffälligkeiten/Abweichungen

ERGEBNISSE DER LACKSCHICHTDICKENMESSUNG

Bauteil	Lack (μm)
Lackschichtdicke Tür hinten links (μm)	148,0

Pro Bauteil wurden mindestens 3 Messungen durchgeführt.



Zustandsbericht

Berichts-Nr: 10529037
vom: 30.04.2026

- Protokoll der Fahrzeugbewertung -

» Hinweise zum Zustandsbericht

Angaben zum Auftrag und zum Bewertungsumfang:

Es wurde der Auftrag erteilt, einen Zustandsbericht über das beschriebene Fahrzeug zu erstellen.

Die Fahrzeugzustandsbewertung erfolgte auftragsgemäß auf Basis der vom Auftraggeber vorgegebenen Standards für Fahrzeugbewertungen. Die Feststellungen im Einzelfall trifft der Sachverständige aufgrund eigener Sachkunde und nach eigenem sachverständigen Ermessen.

Fahrzeug-Identifizierung:

WAUZZZGA2RA051178

FIN abgelesen, kein Abgleich mit Unterlagen möglich

Allgemeinzustand:

Verschmutzt

Besichtigungsbedingungen:

Eingeschränkt

Hebebühne/Hubmittel benutzt:

Nein

Motorenlauf durchgeführt:

Ja

Fahrprobe durchgeführt:

Nein



Zustandsbericht

- Protokoll der Fahrzeugbewertung -

Berichts-Nr: 10529037
vom: 30.04.2026

» Sonstige Bemerkungen

Vorliegendes Exemplar wurde auf elektronischem Wege erzeugt. Es ist ohne Originalunterschrift gültig.

» Ansichtsfotos



Fahrzeugansicht - diagonal vorne links



Fahrzeugansicht - diagonal vorne rechts



Fahrzeugansicht - diagonal hinten links



Fahrzeugansicht - diagonal hinten rechts



Innenraum - Cockpit mit Laufleistung



Equipment - Bordwerkzeug



Seitenansicht - Schweller links



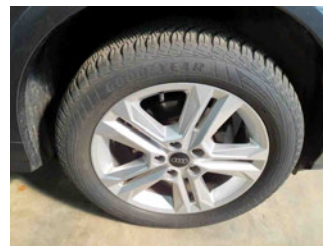
Seitenansicht - Schweller rechts



Fahrzeug - Typenschild/Fahrgestellnummer



Räder - Rad montiert vorne links



Räder - Rad montiert vorne rechts



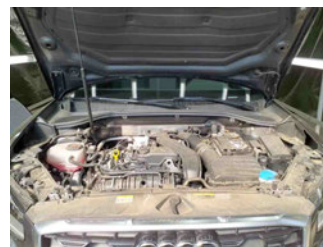
Räder - Rad montiert hinten links



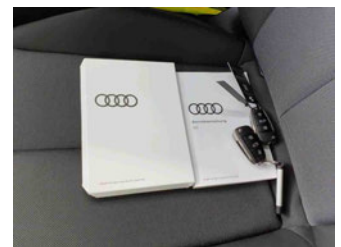
Räder - Rad montiert hinten rechts



Innenraum - Mittelkonsole



Fahrzeug - Motorraum offen



Equipment - Boardmappe/ Securitybag



Zustandsbericht

- Protokoll der Fahrzeugbewertung -

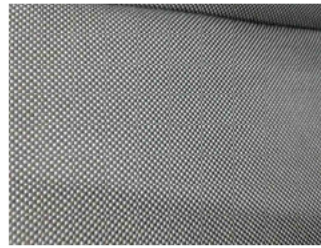
Berichts-Nr: 10529037
vom: 30.04.2026



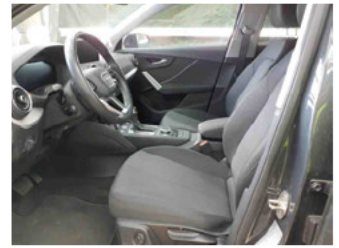
Innenraum - Kofferraum



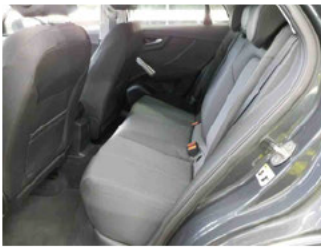
Lackstärke Tür hinten links



Fahrzeug - Serviceunterlagen /
Wartungsnachweis



Innenraum - vorne



Innenraum - hinten



Räder - Haltbarkeitsdatum
Tirefit



Innenraum -
Navigationsgerät/Radio

» Beschädigungsfotos

WERTMINDERNDE FAKTOREN

1 - Motorabschirmung - Kratzer - Ersetzen



2 - Seitenschutzleiste rechts - Delle(n) - Ersetzen



3 - Windschutzscheibe - Steinschlag - Glasreparatur



4 - Tür hinten links - Instandsetzung nicht sach-/fachgerecht - Polieren



5 - Alufelge hinten links - Kratzer - Pauschalbetrag





Zustandsbericht

- Protokoll der Fahrzeugbewertung -

Berichts-Nr: 10529037
vom: 30.04.2026