



Zustandsbericht

Protokollnummer: 41914034
Auftrags-Nr / Referenz: 19422575
Besichtigungsdatum: 30.09.2025

Angaben zum Fahrzeug

Hersteller / Modell	Tesla Model 3 Langstreckenbatt. Allradantrieb Dual Motor Performance		
Kennzeichen		Fahrgestellnummer	LRW3E7EL8NC618180
Erstzulassung	27.09.2022	Laufleistung (abgelesen)	44.304 km
HSN/TSN	1480 / AAS 00290	Kraftstoffart / Zylinder	Elektro / 0
Fahrzeugart	PKW Limousine	Antriebsart	Allradantrieb
Schadstoffklasse	2017/1151;WLTP;reine Elektrofz	Getriebe / Anzahl Gänge	Direktantrieb
Farbe	Silber Metallic	Besichtigungszustand	bedingt: Licht/Nässe/Schmutz
Leistung / Hubraum	155 kW / 0 ccm	Nächste HU	09/2025
Wartungsheft / Nachweis	digitaler Nachweis / vollständig	Restlauf bis Service	
Letzte Wartung		Polsterart	Leder
Vorschaden	Keine Feststellbar	Polsterfarbe	Schwarz
Nachlackierung	Feststellbar	zul. Gesamtgewicht	2.232 kg
Dokumente	ZB vorhanden	Anzahl Halter	unbekannt
Schlüssel soll/ist	2/2	Anzahl Sitze / Türen	5 / 4
Vertragsnummer	19422575	Re-Import	Nein

Zustandsbericht

Hauptbereifung

Achse	Reifengröße	Reifentyp	Hersteller	Profiltiefe	Verkehrstauglichkeit
1	235/35 R20 92Y	Sommerreifen auf Leichtmetall	Pirelli	7mm / 7mm	i.O.
2	235/35 R20 92Y	Sommerreifen auf Leichtmetall	Pirelli	6mm / 6mm	i.O.

Zusatzbereifung

Achse	Reifengröße	Reifentyp	Hersteller	Profiltiefe	Verkehrstauglichkeit
1	235/40 R19 96V	Winterreifen auf Leichtmetall	Continental	7mm / 7mm	i.O.
2	235/40 R19 96V	Winterreifen auf Leichtmetall	Continental	7mm / 7mm	i.O.

Legende: Profiltiefenangabe für Reifen links an erster Stelle, für Reifen rechts an zweiter Stelle der Achse

Ausstattung

Serienausstattung

Bezeichnung
Airbags Sechs Airbags: Fahrer- und Beifahrerseite, Seitenairbags und Vorhangairbags
Aktive Sicherheitstechnologien einschließlich Aufprallvermeidungsfunktion und Notbremsautomatik
Antiblockiersystem (ABS)
Autopilot Ermöglicht automatisches Lenken, Beschleunigen und Bremsen unter Berücksichtigung von Fahrzeugen und Fußgängern auf seiner Spur.
Außenspiegel elektrisch anklappbar mit Memoryfunktion beheizbar und Automatisch abblendend



Bezeichnung
Bordmonitor mit 15-Zoll Touchscreen Mit Zugriff auf sämtliche Funktionen sowie: -FM-Radio und Bluetooth-Konnektivität, Internetradio und On-Demand-Radio sowie Streaming über Premium Connectivity -Navigation mit Intelligenter Routenführung und Verkehrsflussanzeige - Personalisierte Betriebseinstellungen und Innenraum-Steuerfunktionen des Fahrzeugs -Steuerung der Zweizonen-Klimaanlage
Bremsleuchte, drittes
Dual Motor Allradantrieb
Elektronische Stabilitäts- und Traktionskontrolle
Getriebe: Einganggetriebe mit starrem Gang
Getöntes Glasdach mit UV- und Infrarot-Schutzschicht
Heckscheibe beheizt
Individuelle Fahrerprofile
Innendekor Holz
Innenraum (Premium) in Schwarz mit Synthetic Sitzbezug in schwarz (Lederoptik)
Internet-Browser und Internet-Streaming für Musik und Medien
Klimaanlage mit Zweizonen-Temperatureinstellung
Kopfstützen vorne (2)
LED-Nebelscheinwerfer
Mittelkonsole mit Staufächern, 4 USB-Anschlüssen und Dockingstation für 2 Mobiltelefone
Musik & Medien über Bluetooth mit DAB Radio
Navigation: Premium-Navigationssystem mit Satellitenkarten und Echtzeit-Verkehrsflussanzeig
Paket: Performance - Performance-Bremsen - Karbon-Heckspoiler - Tiefergelegtes Fahrwerk - Leichtmetallpedale - Erhöhte Höchstgeschwindigkeit von 233km/h statt 250km/h - Track-Modus
Panorama-Glasdach Getönt mit UV- und Infrarotschutz
Premium-Soundsystem (15 Lautsprecher) Mit mehr Leistung, Hochtöner, Surround -Lautsprecher und Subwoofer
Räder: 20-Zoll Überturbine-Felgen Mit Bereifung 235/35 R20
Räder: Reifendruckkontrollsystem aktiv mit TPMS Sensoren
Schlüsselloser Zugang
Servolenkung Elektronische Parameter-Servolenkung mit Zahnstangen-Lenkgetriebe und variabler Übersetzung
Sitze: Beheizte Rücksitze
Sitze: Elektrische verstellbare (12-fach) Vordersitze mit Sitzheizung Memoryfunktion und Fahrprofilspeicher
Sitze: Rücksitze 60/40 umklappbar
Sprachgesteuerte Funktionen
Wegfahrsperr

Sonderausstattung

Bezeichnung
Lackierung: Metallic, Midnight Silver



Wertmindernde Faktoren

Nr.	Bauteilgruppe	Beschreibung
1	2.Radsatz	Leichtmetallfelgensatz komplett - verkratzt / verschürft
2	Tür hinten links	Tür - Kratzer - Smart Repair
3	Rad/Reifen	Leichtmetallfelge vorn links - Kratzer - Smart Repair
4	Sonstiges	Hauptuntersuchung - fällig - durchführen
5	Heckklappe/-tür	Dichtung - gebrochen / gerissen - erneuern
6	Rad/Reifen	Leichtmetallfelge hinten rechts - verkratzt / verschürft - erneuern
7	Rad/Reifen	Leichtmetallfelge vorn rechts - verkratzt / verschürft - erneuern
8	Seitenwand rechts	Seitenwand - Kratzer - lackieren
9	Stoßfänger hinten	Stoßfänger hinten - Kratzer - lackieren

Gebrauchsspuren

Nr.	Bauteilgruppe	Beschreibung
1	Motorhaube	Motorhaube - Steinschlag
2	Rad/Reifen	Leichtmetallfelge hinten links - Kratzer
3	Seitenwand rechts	Einstieg - Kratzer
4	Stoßfänger vorn	Stoßfänger vorn - Steinschlag
5	Tür vorn rechts	Türkante - Kratzer
6	Verglasung	Frontscheibe - Steinschlag

Festgestellte Nachlackierungen

Nr.	Ort	Wertminderung
1	Seitenwand links, Tür vorne links, fachgerecht ausgeführt, Reparaturrechnung nicht vorhanden	

Der Verschleißzustand sowie evtl. Schäden an der Bereifung sind wertmäßig berücksichtigt.

Bemerkungen

- Winterradsatz gehört nicht zum Ausstattungsumfang

Hinweise zum Gutachten

Angaben zum Auftrag und zum Begutachtungsumfang:

Es wurde der Auftrag erteilt, eine Fahrzeugbewertung über das beschriebene Fahrzeug zu erstellen.

Fahrzeug-Identifizierung:

- Die Fahrzeug-Identifizierungsnummer (FIN) wurde am Fahrzeug abgelesen und die Übereinstimmung im Verlauf der Besichtigung durch den Unterzeichner mit den vorgelegten Unterlagen festgestellt.

Besichtigungsbedingungen:

- Eine ordnungsgemäße Sichtprüfung der Lackierung und der Karosserie war wegen unzureichender Lichtverhältnisse/ Nässe oder Verschmutzung nur eingeschränkt möglich.
- Zur Untersuchung des Fahrzeuges standen keine Hubmittel bzw. Grube zur Verfügung. Aus diesem Grund war die Besichtigung der Fahrzeugunterseite nur begrenzt möglich.

Probefahrt / Probelauf von Motor und Aggregaten:

- Es wurde bei der Besichtigung des Fahrzeuges keine Probefahrt/keine Rangierfahrt durchgeführt.



- Ein Probelauf des Motors wurde durchgeführt.

Vorschäden:

- Am Fahrzeug konnten augenscheinlich keine reparierten Vorschäden festgestellt werden.

Weitere Hinweise und Feststellungen:

- Die getroffene Feststellung beinhalten weder eine Fahrzeugabnahme im Sinne der StVZO, noch im Sinne des Gewährleistungsrechtes.
- Werden Schäden oder Mängel welche erst im Rahmen von Zerlege-/ Diagnosearbeiten oder durch erweiterte Kenntnisse festgestellt, sowie durch verschwiegene Mängel oder arglistige Täuschung hervorgerufen, wird um sofortige Benachrichtigung des Sachverständigen gebeten.

Eine Nachbesichtigung des Fahrzeuges zur Feststellung des Umfanges der Reparaturenerweiterung und damit verbundenen Kostenausweitung wird in diesem Fall durch den Sachverständigen umgehend durchgeführt. Die für die Schadenerweiterung ursächlichen Altteile sind bis zur Nachbesichtigung durch den Sachverständigen aufzubewahren.

Übersichtsfotos



Abbildung 1: Schräg vorne



Abbildung 2: Schräg vorne

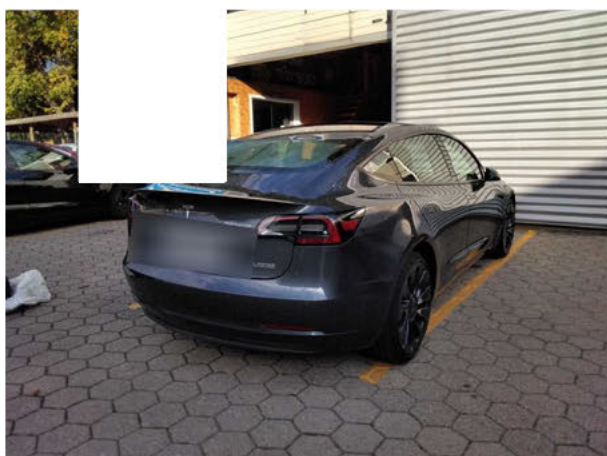


Abbildung 3: Schräg hinten



Abbildung 4: Schräg hinten



Abbildung 5: Laderaum



Abbildung 6: Motorraum

Beschädigungsfotos



Beschädigung #1: 2.Radsatz: Leichtmetallfelgensatz komplett - verkratzt / verschürft



Beschädigung #1: 2.Radsatz: Leichtmetallfelgensatz komplett - verkratzt / verschürft



Beschädigung #1: 2.Radsatz: Leichtmetallfelgensatz komplett - verkratzt / verschürft



Beschädigung #1: 2.Radsatz: Leichtmetallfelgensatz komplett - verkratzt / verschürft



Beschädigung #1: 2.Radsatz: Leichtmetallfelgensatz komplett - verkratzt / verschürft



Beschädigung #1: 2.Radsatz: Leichtmetallfelgensatz komplett - verkratzt / verschürft



Beschädigung #1: 2.Radsatz: Leichtmetallfelgensatz komplett -
verkratzt / verschürft



Beschädigung #1: 2.Radsatz: Leichtmetallfelgensatz komplett -
verkratzt / verschürft



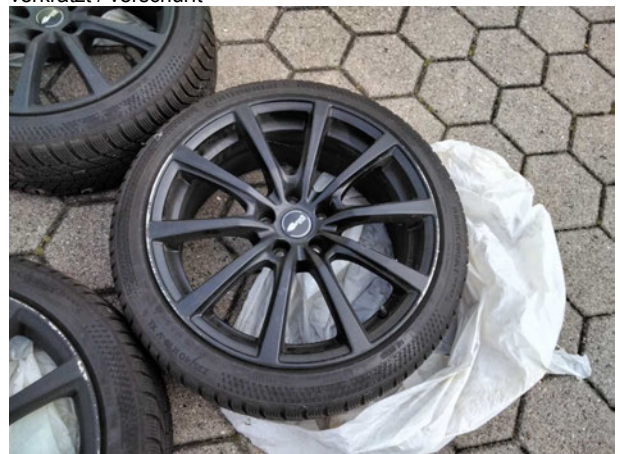
Beschädigung #1: 2.Radsatz: Leichtmetallfelgensatz komplett -
verkratzt / verschürft



Beschädigung #1: 2.Radsatz: Leichtmetallfelgensatz komplett -
verkratzt / verschürft



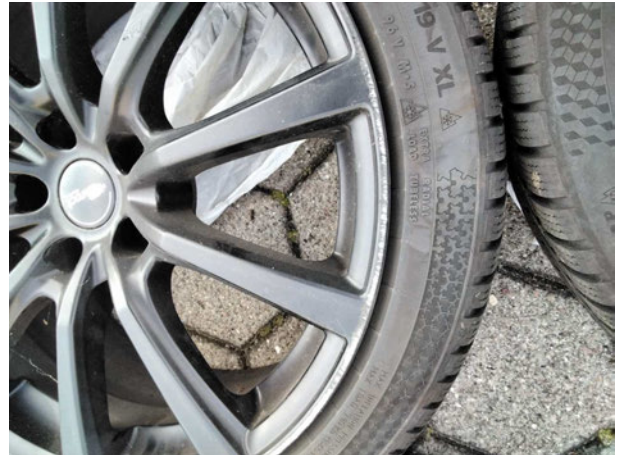
Beschädigung #1: 2.Radsatz: Leichtmetallfelgensatz komplett -
verkratzt / verschürft



Beschädigung #1: 2.Radsatz: Leichtmetallfelgensatz komplett -
verkratzt / verschürft



Beschädigung #1: 2.Radsatz: Leichtmetallfelgensatz komplett - verkratzt / verschürft



Beschädigung #1: 2.Radsatz: Leichtmetallfelgensatz komplett - verkratzt / verschürft



Beschädigung #2: Tür hinten links: Tür - Kratzer - Smart Repair



Beschädigung #2: Tür hinten links: Tür - Kratzer - Smart Repair



Beschädigung #3: Rad/Reifen: Leichtmetallfelge vorn links - Kratzer - Smart Repair



Beschädigung #3: Rad/Reifen: Leichtmetallfelge vorn links - Kratzer - Smart Repair



Beschädigung #3: Rad/Reifen: Leichtmetallfelge vorn links - Kratzer - Smart Repair



Beschädigung #5: Heckklappe/-tür: Dichtung - gebrochen / gerissen - erneuern



Beschädigung #5: Heckklappe/-tür: Dichtung - gebrochen / gerissen - erneuern



Beschädigung #5: Heckklappe/-tür: Dichtung - gebrochen / gerissen - erneuern



Beschädigung #6: Rad/Reifen: Leichtmetallfelge hinten rechts - verkratzt / verschürft - erneuern



Beschädigung #6: Rad/Reifen: Leichtmetallfelge hinten rechts - verkratzt / verschürft - erneuern



Beschädigung #6: Rad/Reifen: Leichtmetallfelge hinten rechts - verkratzt / verschürft - erneuern



Beschädigung #6: Rad/Reifen: Leichtmetallfelge hinten rechts - verkratzt / verschürft - erneuern



Beschädigung #7: Rad/Reifen: Leichtmetallfelge vorn rechts - verkratzt / verschürft - erneuern



Beschädigung #6: Rad/Reifen: Leichtmetallfelge hinten rechts - verkratzt / verschürft - erneuern



Beschädigung #7: Rad/Reifen: Leichtmetallfelge vorn rechts - verkratzt / verschürft - erneuern



Beschädigung #7: Rad/Reifen: Leichtmetallfelge vorn rechts - verkratzt / verschürft - erneuern



Beschädigung #7: Rad/Reifen: Leichtmetallfelge vorn rechts - verkratzt / verschürft - erneuern



Beschädigung #8: Seitenwand rechts: Seitenwand - Kratzer - lackieren



Beschädigung #8: Seitenwand rechts: Seitenwand - Kratzer - lackieren



Beschädigung #9: Stossfänger hinten: Stossfänger hinten - Kratzer - lackieren



Beschädigung #9: Stossfänger hinten: Stossfänger hinten - Kratzer - lackieren



Beschädigung #9: Stossfänger hinten: Stossfänger hinten - Kratzer - lackieren

Nacklackierungsfotos



Nacklackierung 1: Seitenwand links, Tür vorne links



Nacklackierung 1: Seitenwand links, Tür vorne links



Nacklackierung 1: Seitenwand links, Tür vorne links



Nacklackierung 1: Seitenwand links, Tür vorne links



Nacklackierung 1: Seitenwand links, Tür vorne links



Nacklackierung 1: Seitenwand links, Tür vorne links