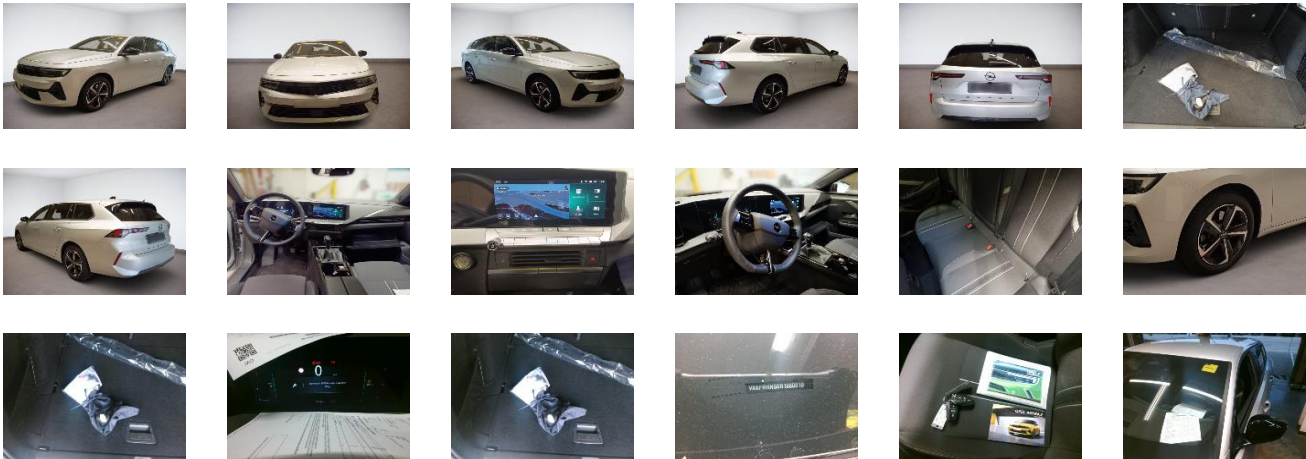


**Fahrzeugdetails**

Fahrgestell-Nr.	VXKFRHNS8 R1080810	Erstzulassung	26.11.2024	Außenfarbe	Kristall Silber
Hersteller	OPEL	Kennzeichen	WI-OI 4388	Laufleistung	17 446 km
Modell	ASTRAL ST GS 1.2 TURBO S/S 96KW 6G	Fahrzeugzustand	Mit Schaden		
Vorschaden vorhanden		Höhe Vorschaden netto	-	Vorschaden kommentar	

**Auftragsdaten**

Lagerplatz 65423 Rüsselsheim Tor 55



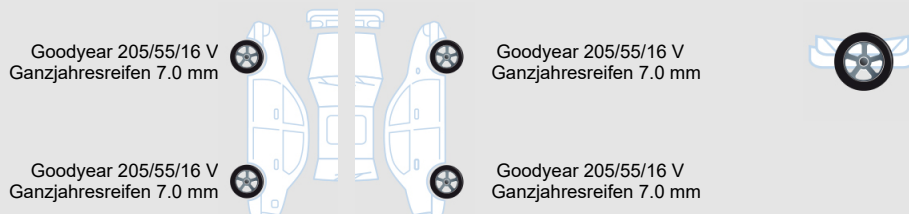
**Lose Teile**

Bedienungsanleitung Radio	✘
---------------------------	---

**Fahrzeugdokumente / Schlüssel**

Betriebsanleitung	✘
Serviceheft	✘
Bordmappe komplett	✘
Ersatzschlüssel	✔
Schlüssel	✔
Inspektion	✘

**Reifen**



Goodyear 205/55/16 V Ganzjahresreifen 7.0 mm

Goodyear 205/55/16 V Ganzjahresreifen 7.0 mm

Goodyear 205/55/16 V Ganzjahresreifen 7.0 mm

Goodyear 205/55/16 V Ganzjahresreifen 7.0 mm

**Außenschäden**

1		Bauteil	Alufelge 16"	2		Bauteil	Stoßfänger
		Position	Vorne links			Position	Hinten
		Beschreibung	Kratzer			Beschreibung	SR Kratzer
		Anmerkungen	-			Anmerkungen	-

**Geschätzte Reparaturkosten**

Gesamt netto 266,26€