



Hüsges Gruppe®  
Die Gutachter

## Zustandsbericht

<b>Kunde :</b>	<b>Allane SE HCBE</b>	<b>Amtl. Kennzeichen :</b>	<b>OE-AB 242E</b>
<b>Berichtsnummer :</b>	<b>0000000919446-DE968</b>		
<b>Referenznummer:</b>	<b>31170455</b>		

### Fahrzeugdaten

#### Hyundai Kona (OS)(2017->) Select Elektro 2WD

Fahrzeug-Ident.-Nr.:	<b>TMAK281HFPJ091910</b>	Laufleistung abgelesen:	<b>48050 km</b>
Erstzulassung / Baujahr:	<b>05.05.2023 / 2023</b>	Besichtigungsdatum/-ort:	<b>15.05.2026 57439 Attendorn</b>
Fahrzeugart:	<b>SUV</b>	Aufbauart:	<b>Kombilimousine</b>
Kraftstoff:	<b>Elektro</b>	Getriebe Art:	<b>Sonstiges</b>
Navi.-Datenträger:	<b>Festplattenlaufwerk</b>	Hubraum / Leistung:	<b>0 ccm / 26 kW (35 PS)</b>
Antriebsart:	<b>Frontantrieb</b>	Lackfarbe:	<b>Dive in Jeju / SOL</b>
Lackart:	<b>Metallic</b>	Türen / Sitzplätze:	<b>5 / 5</b>
Anzahl Schlüssel:	<b>2</b>	Nächste HU / AU:	<b>05.2026 / 05.2026</b>
Polster Art:	<b>Stoff</b>	Serviceheft verfügbar:	<b>Ja</b>
Farbe Innenausstattung:	<b>Grau</b>	Serviceheft gepflegt:	<b>Ja</b>
Raucherfahrzeug:	<b>Nein</b>	Letzter Service km / am:	<b>45978 / 19.01.2026</b>
Fahrzeug fahrbereit:	<b>Ja</b>	Vorgelegte Fahrzeug-	
Zustand aussen:	<b>2 - Gut</b>	Unterlagen:	<b>ZB I (Fzg.Schein)</b>
		Zustand innen:	<b>2 - Gut</b>

Der Zustandsbericht wurde unparteiisch und nach bestem Wissen und Gewissen erstellt. Die im Zustandsbericht aufgeführten Bilder sind Bestandteil der Fahrzeugbeschreibung, hinsichtlich der Ausstattung und des Fahrzeug-zustandes.



### Montierte Bereifung

Reifenart / Felgentyp:	Sommerreifen	Aluminium original
1. Achse - links / Zust.	<b>Michelin</b>	<b>215/55/R17/-V 5 mm</b>
1. Achse - rechts / Zust.	<b>Michelin</b>	<b>215/55/R17/-V 5 mm</b>
2. Achse - links / Zust.	<b>Michelin</b>	<b>215/55/R17/-V 5 mm</b>
2. Achse - rechts / Zust.	<b>Michelin</b>	<b>215/55/R17/-V 5 mm</b>
Verkehrssicherheit:	<b>Verkehrssicher</b>	

### Serienausstattung

- 6 Lautsprecher
- Airbag Beifahrerseite
- Airbag Fahrerseite
- Alarmanlage
- Antriebsart: Frontantrieb
- Außenspiegel elektr. verstell- und heizbar, beide
- Blinkleuchten LED in Außenspiegel integriert
- Dachreling
- Digital Cockpit (Instrumentenanzeige Digital)
- Einschaltautomatik für Fahrlicht / Lichtsensor
- Elektromotor 100 kW (Dauer 26 kW)
- Fahrassistenz-System: aktiver Spurhalteassistent (LKAS, Spurhalteassistent)
- Fahrassistenz-System: Autonome Notbremsfunktion inkl. Frontkollisionswarnung (FCA)
- Fahrassistenz-System: Fahrprofilwahl (Drive Mode)
- Fahrassistenz-System: Sicherheitssystem mit automatischem Notruf (ERA GLONASS / eCall)
- Fahrassistenz-System: Spurhalteassistent, Warnsystem (LDWS, Lane Departure Warning System)
- Fensterheber elektrisch vorn
- Freisprecheinrichtung Bluetooth
- Gegenlenkunterstützung (Vehicle Stability Management, VSM)
- Gepäcknetz im Koffer-/Laderaum
- Geschwindigkeits-Begrenzeranlage (Speed-Limiter)
- Ablage tasche an Vordersitzlehnen
- Airbag Beifahrerseite abschaltbar
- Aktives Bremslicht (ESS)
- Anti-Blockier-System (ABS)
- Audiosystem: Radio RDS
- Außenspiegel lackiert
- Bremsassistent
- Dachspoiler
- Einparkhilfe hinten
- Elektr. Bremskraftverteilung
- Elektron. Stabilitätskontrolle (ESC) mit Bremsassistent
- Fahrassistenz-System: Aufmerksamkeits-Assistent
- Fahrassistenz-System: Berganfahrhilfe
- Fahrassistenz-System: Insassenalarm (Rear Occupant Alert, ROA)
- Fahrassistenz-System: Spurfolgeassistent (Lane Following Assist, LFA)
- Fensterheber elektrisch hinten
- Fensterheber elektrisch vorn, mit Auf-/Ab-Automatik
- Frontscheibe mit Bandfilter oben
- Schein- / Laderaumleuchte
- Gepäckraumabdeckung / Rollo
- Geschwindigkeits-Regelanlage (Tempomat) mit Abstandsregelung ACC



- Getriebe für Elektrofahrzeug
- Gurtstraffer
- Isofix-Aufnahmen für Kindersitz
- Klimaautomatik
- Kopfstützen hinten verstellbar
- Ladevorrichtung On-Board-Lader (3-Phasen)
- Lenkrad (Leder) mit Multifunktion
- Lenkrad mit Multifunktion
- Lenksäule (Lenkrad) höhenverstellbar
- Leseleuchte
- LM-Felgen
- Modellpflege
- Parkbremse elektrisch (EPB)
- Radstand 2600 mm
- Reifendruck-Kontrollsystem
- Rücksitzlehne geteilt/klappbar
- Schalt-/Wählhebelgriff Leder
- Seitenairbag vorn
- Servolenkung
- Sitz vorn links höhenverstellbar
- Sitzheizung vorn
- Sonderlackierung Tauchgang in Jeju Uni
- Start-Stop-Knopf
- Tagfahrlicht LED
- Türgriffe außen Wagenfarbe
- USB-Anschluss + AUX-IN-Anschluss
- Warnanlage für Sicherheitsgurte, Fahrer- / Beifahrerseite
- Kabelloses SmartLink (Apple CarPlay)
- Zentralverriegelung mit Fernbedienung
- Getränkehalter vorn
- Heckscheibe heizbar
- Karosserie: 5-türig
- Kopf-Airbag-System
- Kühlergrill Wagenfarbe
- Lendenwirbelstütze Sitz vorn links, elektr. verstellbar
- Lenkrad heizbar
- Lenkrad mit Schaltwippen
- Lenksäule (Lenkrad) längsverstellbar
- Leuchtweitenregelung
- Mittelarmlehne vorn mit Fach
- Notladekabel (ICCB)
- Radioempfang digital (DAB+)
- Reifen-Reparaturkit
- Rückfahrkamera
- Schalt-/Wählhebel (Shift by Wire)
- Scheibenbeschlagenerkennung / Regelung
- Select-Paket
- Sicherheitsgurte vorn höhenverstellbar
- Sitzbezug / Polsterung: Stoff
- Smart-Key
- Sonnenblenden mit Spiegel (beleuchtet)
- Start/Stop-Anlage
- Touchscreen-Farbdisplay (8,0 Zoll)
- Türgriff innen silber
- Verglasung getönt
- Wegfahrsperre (elektronisch)
- Wärmeschutzverglasung

**Wir weisen darauf hin, dass die bereitgestellten Daten aus der DAT-Datenbank übernommen wurden. Für die Vollständigkeit und Richtigkeit kann keine Haftung übernommen werden.**

## Allgemeine Prüfung

### Probefahrt:

### Eingeschränkt durchgeführt


Aufgrund der Bedingungen konnte eine kurze Probefahrt nur mit mäßiger Geschwindigkeit durchgeführt werden. Im Rahmen der Probefahrt wurden weitere Prüfungen durchgeführt. Die Ergebnisse sind im weiteren Verlauf des Gutachtens dokumentiert.

<b>Unterbodenprüfung:</b>	<b>Nicht möglich</b> Eine Besichtigung der Fahrzeugunterseite konnte nicht durchgeführt werden.
<b>Laufleistung plausibel:</b>	<b>Nicht geprüft</b> Nicht geprüft
<b>Hinweis:</b>	
<b>Hinweis (Verkehrssicherheit):</b>	

Unfallschadenprüfung	
<b>Rep. Vorschäden / -höhe brutto:</b>	
<b>Lackschichtendickenmessung:</b>	-
	-
<b>Bestehender Unfallschaden:</b>	-
	-
<b>Hinweis:</b>	

Übersicht durchgeführte Zustandsprüfung					
<b>Klimaanlage:</b>	Eingeschränkt geprüft	✘	<b>Lichtanlage:</b>	Eingeschränkt geprüft	✘
<b>Sonnendach/ Verdeck:</b>	Nicht vorhanden	✘	<b>Sitzheizung:</b>	Eingeschränkt geprüft	✘
<b>Bremsanlage:</b>	Eingeschränkt geprüft	✘	<b>Motorlauf:</b>	Eingeschränkt geprüft	✘

Durchgeführte Technikprüfung	
<b>Klimaanlage:</b>	Die Klimaanlage konnte bei der Besichtigung nur eingeschränkt geprüft werden.
<b>Lichtanlage:</b>	Die Lichtanlage konnte zum Besichtigungszeitpunkt nur eingeschränkt geprüft werden.
<b>Sonnendach/ Verdeck:</b>	Nicht vorhanden
<b>Sitzheizung:</b>	Eingeschränkt geprüft
<b>Bremsanlage:</b>	Die Bremsanlage wurde durch eine Inaugenscheinnahme geprüft.
<b>Motorlauf:</b>	Die Überprüfung des Motorlaufs war nur eingeschränkt möglich. Dabei wurden keine akustischen bzw. visuellen Auffälligkeiten festgestellt.
<b>Hinweis:</b>	*

Schaden			
	<b>Karosserie außen</b>		
	<b>Bauteil</b>	<b>Schaden</b>	<b>Rep.-Art</b>
1.	Seitenwand - Hinten - Rechts	Kratzer	Smart Repair
2.	Windschutzscheibe	Steinschlag	Smart Repair
	<b>Karosserie innen</b>		
	<b>Bauteil</b>	<b>Schaden</b>	<b>Rep.-Art</b>
3.	Verkleidung	Gebrauchsspuren	Ohne Reparatur



### Sonstiges

	Bauteil	Schaden	Rep.-Art
4.	Sitz Innenraum links hinten	Riss	Erneuern
5.	Hu	Fällig	Erneuern

Eine Vorschadenprüfung erfolgt ausschließlich im Rahmen und der Möglichkeiten einer Inaugenscheinnahme und Lackschichtenmessung ohne eine Demontage von Bauteilen. Ein möglicher Vorschadenumfang ist unbekannt.

Wir weisen darauf hin, dass das Fahrzeug zusätzlich zu den im Bericht aufgeführten Beschädigungen alters- und lauleistungbedingte Gebrauchsspuren aufweisen kann, wie sie im normalem Gebrauch unvermeidlich sind (kleine Beulen, Dellen, Kratzer).

Es wird zudem keine Haftung für einen Defekt und / oder verborgen gebliebene Schäden im Hinblick auf Elektronik und Mechanik übernommen, sowie für arglistige Täuschung und verschwiegene Mängel.



Bilddokumentation



Vorne links



Vorne rechts



Hinten links



Hinten rechts



Kofferraum



Innen



Kombiinstrument



Kilometerstand



Mittelkonsole



Serviceheft/Nachweis



Motorraum



Felgen



Bereifung



Bereifung



Bereifung



Bereifung



1. Seitenwand - Hinten - Rechts  
Kratzer - Smart Repair



1. Seitenwand - Hinten - Rechts  
Kratzer - Smart Repair



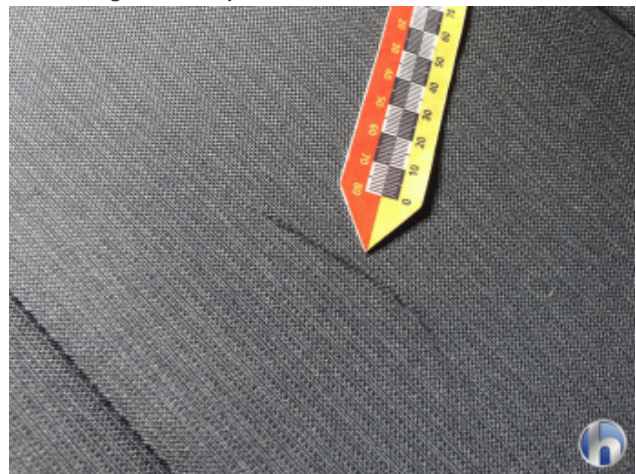
2. Windschutzscheibe  
Steinschlag - Smart Repair



2. Windschutzscheibe  
Steinschlag - Smart Repair



3. Verkleidung  
Gebrauchsspuren - Ohne Reparatur



4. Sitz Innenraum links hinten  
Riss - Erneuern



4. Sitz Innenraum links hinten  
Riss - Erneuern



Hüsge Gruppe®  
**Die Gutachter**