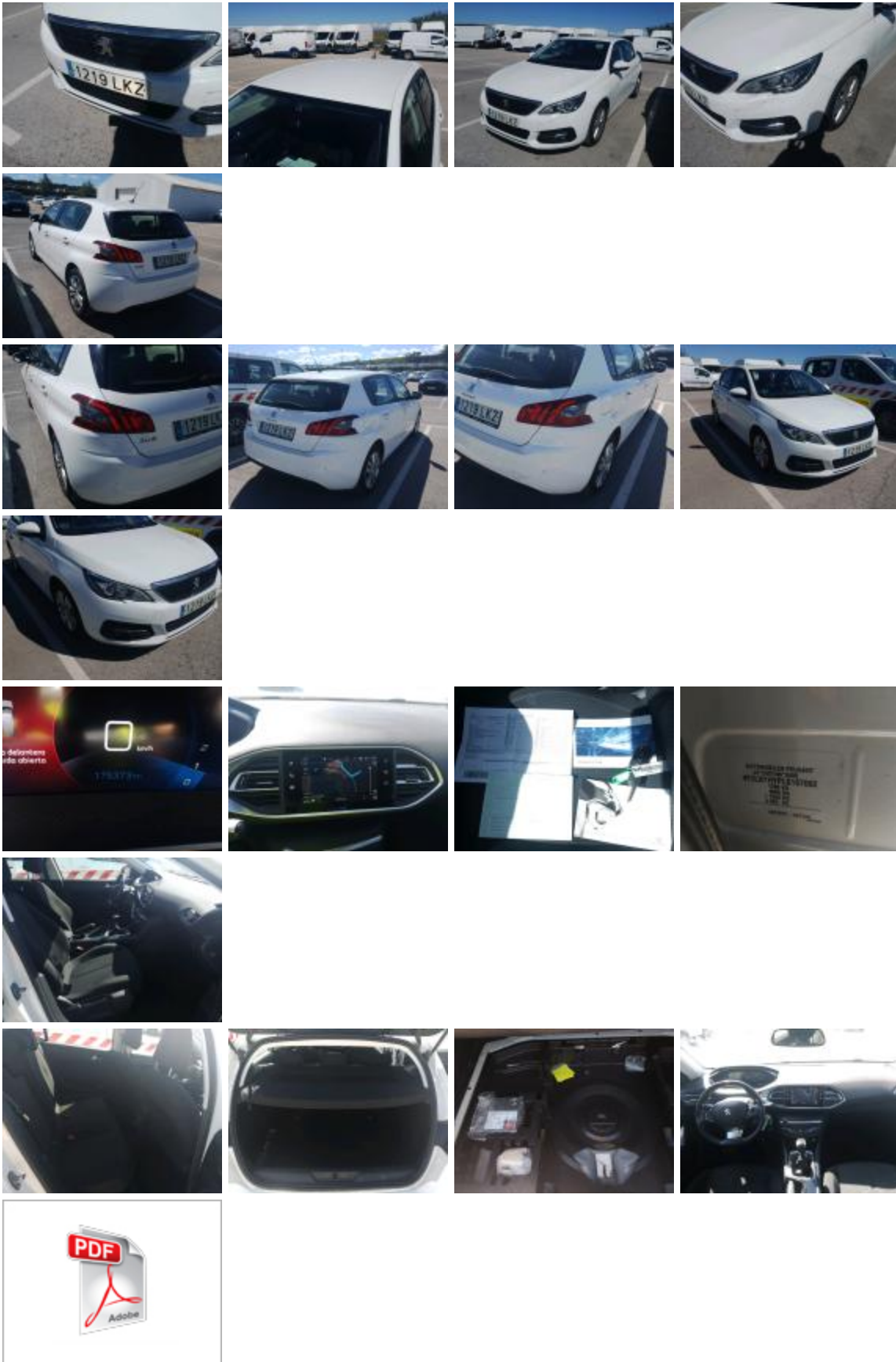


Matrícula:	1219-LKZ	Kilometraje:	175373	Cliente:	Alphabet Spain
Bastidor:	VF3LBYHYPLS187062	Fecha de puesta en circulación:	16/11/2020	Lugar de peritaje:	P.I. GESTESA CALLE PLATA, S/N 28890 LOECHES
Marca:	PEUGEOT			Fecha de peritación:	6/05/2026 0:30:00
Modelo:	308				
Versión:	5P Business Line BlueHDi 100 S&S 6 Vel. berlina con portón 75kW 5P manual				
Carburante:	Diesel				
Tipo de carrocería:	Berlina				
Caja:	MAN 6 VEL				
Caballos fiscales:					
Potencia KW:					
Categoría	Turismo				
Profundidad del perfil del neumático delantero izquierdo	4.0				
Profundidad del perfil del neumático delantero derecho	4.0				
Profundidad del perfil del neumático trasero izquierdo	5.0				
Profundidad del perfil del neumático trasero derecho	5.0				
Tamaño de la neumática DEL IZ	205/55 R 16 94 V				
Tamaño del neumático DEL DER	205/55 R 16 94 V				
Tamaño del neumático TRAS IZ	205/55 R 16 94 V				
Tamaño del neumático TRAS DER	205/55 R 16 94 V				
Tipo de neumático delantero izquierdo	Verano	Neumáticos de verano: 205/55/16/94 V DELIZQ Goodyear: 4 mm - TRASIZQ Goodyear: 5 mm DELDER Goodyear: 4 mm - TRASDER Goodyear: 5 mm			
Tipo de neumático delantero derecho	Verano				
Tipo de neumático trasero izquierdo	Verano				
Tipo de neumático trasero derecho	Verano				
Marca del neumático Del Iz	259				
Marca del neumático Del Dcha	259				
Marca de neumático Tras Iz	259				

Marca del neumático Tras Dcha

259



Lista de equipamientos presentes:

Manual de instrucciones

Sí

¿Luz indicadora (mantenimiento,

No

GPS Gran pantalla color

Sí

Libreta de mantenimiento	Sí	contaminación, etc...)?	Lunas eléctricas DEL	Sí
Encendido Motor	Sí		Lunas eléctricas TRAS	Sí
Baterías en funcionamiento	Sí		Regulador de velocidad	Sí
Vehículo rodando	Sí		Volante multifunciones	Sí
Núm asientos	5		Volante de cuero	Sí
Núm reposacabezas	5		Reposabrazos central DEL	Sí
Núm llaves	2		Bandeja de maletero	Sí
Núm llaves mando a distancia	1		Radar parking TRAS	Sí
Color carrocería	Blanco		Radio multimedia	Sí
Llantas de verano	Aluminio		Tipo de climatizador	Climatizador autom.
Kit de reparación	Sí		Documento de matriculación	Sí
Ficha Técnica	Sí			
Categoría	Turismo			
Segmento	Segmento 02			

Ubicación	Type	Tipo de reparación
-----------	------	--------------------

Aleta Tras Iz

Rayado

Reparar + Pintar



Maneta exterior puerta Tras Iz

Rayado

Pintar



Puerta Delant Iz

Rayado

Reparar + Pintar



Puerta Tras Iz

Rayado

Reparar + Pintar



Llanta Alu Del Iz

Rayado

Importe



Paragolpes Delantero



Rayado

Reparar + Pintar



Llanta Alu Del Dr



Rayado

Importe



Bajo De Caja DR



Golpe(s) y
arañazo(s)

Reparar + Pintar



Aleta Tras Dr



Abolladuras

Reparación de abolladuras sin necesidad de pintura



Paragolpes Tras



Rayado

Reparar + Pintar



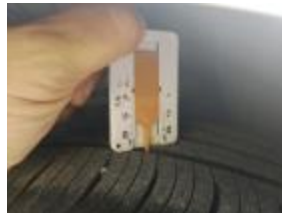
Neumáticos



Sin Daños

Control





https://www4.macadam.eu:443/Manager/SinglePage/Report17Pdf_OLD?assessmentFileId=e%3dnc%3d%3dDplxNtSb49dNosbt3DWxJUEaXH8CbGRBkdd9Fizf4yQ%3d&language=es-ES