



EG-ÜBEREINSTIMMUNGSBESCHEINIGUNG für vollständige Fahrzeuge

Form ID: CMIG#DE
01-07

GER

Der Unterzeichner, Yuri Rodrigues, Vice President bestätigt hiermit, dass das unten bezeichnete Fahrzeug:

- 0.1. Fabrikmarke (Firmenname des Herstellers) : NISSAN
- 0.2. Typ : J12
- Variante : A
- Version : A31
- 0.2.1. Handelsbezeichnung : NISSAN QASHQAI
- 0.2.2.1. Zulässige Parameterwerte bei einer Mehrstufen-Typgenehmigung zur Verwendung der Emissionswerte des Basisfahrzeugs (ggf. Bereich eingeben)
- Tatsächliche Masse des endgültigen Fahrzeugs : - kg
- Technisch zulässige Gesamtmasse des endgültigen Fahrzeugs in beladenem Zustand : - kg
- Querschnittsfläche beim endgültigen Fahrzeug : - cm²
- Rollwiderstand : - kg/t
- Querschnittsfläche des Lufteinlasses am Kühlergrill : - cm²
- 0.2.3. Kennungen (gegebenenfalls)
- 0.2.3.1. Kennung der Interpolationsfamilie : IP-J12A1DZP6DAW_00-JN1-1
- 0.2.3.2. Kennung der ATCT-Familie : AT-J12A_1332P_A_00-JN1-1
- 0.2.3.3. Kennung der PEMS-Familie : 2-JN1-0031
- 0.2.3.4. Kennung der Fahrwiderstandsfamilie : RL-J12ADZAWA_00000-JN1-1
- 0.2.3.5. Kennung der Fahrwiderstandsmatrix-Familie (gegebenenfalls) : -
- 0.2.3.6. Kennung der Familie mit periodischer Regenerierung : -
- 0.2.3.7. Kennung der Verdunstungsprüffamilie : EV-J12ADZ55C16_000-JN1-1
- 0.4. Fahrzeugklasse : M1
- 0.5. Firmenname und Anschrift des Herstellers : Nissan Automotive Europe S.A.S
8, rue Jean Pierre Timbaud
78180, Montigny-le-Bretonneux
France
- 0.6. Anbringungsstelle und Anbringungsart der vorgeschriebenen Schilder : Aufkleber an der rechten B-Säule
- Anbringungsstelle der Fahrzeug-Identifizierungsnummer : Vor dem rechten Vordersitz
- 0.9. Name und Anschrift des Bevollmächtigten des Herstellers : -
- 0.10. Fahrzeug-Identifizierungsnummer : **SNTAAJ12U1371626**
- 0.11. Herstellungsdatum des Fahrzeugs : 11/10/2023

Montigny-le-Bretonneux, 16/02/2024

mit dem in der am 07/02/2023 erteilten Genehmigung e9*2018/858*11042*08 beschriebenen Typ in jeder Hinsicht übereinstimmt und zur fortwährenden Teilnahme am Straßenverkehr in Mitgliedstaaten mit Rechtsverkehr in denen metrische Einheiten für das Geschwindigkeitsmessgerät und metrische Einheiten für den Kilometerzähler verwendet werden, zugelassen werden kann

Vice President

Allgemeine Baumerkmale

- 1. Anzahl der Achsen und Räder : 2
- 3. Antriebsachsen (Anzahl, Lage, Verbindung) : 4
- 3.1. Das Fahrzeug ist : 1, vorn, Keine
: nicht automatisiert

Hauptabmessungen

- 4. Radstand : 2665 mm
- 4.1. Achsabstände 1-2 : - mm
- 5. Länge : 4425 mm
- 6. Breite : 1835 mm
- 7. Höhe : 1625 mm

Massen

- 13. Masse im fahrbereiten Zustand : 1450 kg
- 13.2. Tatsächliche Masse des Fahrzeugs : 1508 kg
- 16. Technisch zulässige Höchstmassen:
- 16.1. Technisch zulässige Gesamtmasse in beladenem Zustand : 1985 kg
- 16.2. Technisch zulässige maximale Masse je Achse 1: 1080 kg 2: 1060 kg 3: - kg
- 16.4. Technisch zulässige Gesamtmasse der Fahrzeugkombination : 3785 kg
- 18. Technisch zulässige maximale Anhängemasse bei Beförderung eines:
- 18.1. Deichselanhängers : - kg
- 18.3. Zentralachsanhängers : 1800 kg
- 18.4. ungebremsten Anhängers : 725 kg
- 19. Technisch zulässige maximale statische Stützlast : 100 kg

Antriebsmaschine

- 20. Hersteller des Motors : Nissan Motor Co. LTD
- 21. Baumusterbezeichnung gemäß Kennzeichnung am Motor : HR13
- 22. Arbeitsweise : Fremdzündung, 4-Takt
- 23. Vollelektrisch : Nein
- 23.1. Art des [Elektro] Hybridfahrzeugs : NOVC-HEV
- 24. Anzahl und Anordnung der Zylinder : 4, in Reihe
- 25. Hubraum : 1332 cm³
- 26. Kraftstoff : Benzin
- 26.1. Fahrzeug mit Einstoffmotor : Einstoffbetrieb
- 26.2. Nur für Fahrzeuge mit Zweistoffmotor : -
- 27. Höchstleistung:
- 27.1. Höchste Nutzleistung (Verbrennungsmotor) : 116 kW bei 5500 min⁻¹
- 27.3. Höchste Nutzleistung (Elektromotor) : 3.6 kW
- 27.4. Höchste 30-Minuten-Leistung (Elektromotor) : - kW
- 28. Getriebe (Typ) : stufenlose Automatik

28.1. Übersetzungsverhältnisse (bei Fahrzeugen mit Handschaltgetriebe auszufüllen):

1. Gang	2. Gang	3. Gang	4. Gang	5. Gang	6. Gang	7. Gang	8. Gang
-	-	-	-	-	-	-	-

28.1.1. Übersetzung des Achsgetriebes (gegebenenfalls) 1: - 2: -

28.1.2. Übersetzung des Achsgetriebes (gegebenenfalls an entsprechender Stelle vervollständigen):

1. Gang	2. Gang	3. Gang	4. Gang	5. Gang	6. Gang	7. Gang	8. Gang
-	-	-	-	-	-	-	-

Höchstgeschwindigkeit

- 29. Höchstgeschwindigkeit : 199 km/h

Achsen und Radaufhängung

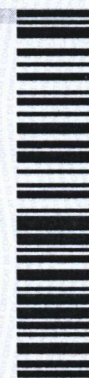
- 30. Spurweite 1: 1580 mm 2: 1580 mm 3: - mm
- 35. Angebrachte Reifen-Felgenkombination/Energieeffizienzklasse von Rollwiderstandskoeffizienten (RWK) und Reifenklasse - zur Bestimmung der CO2-Emissionen (gegebenenfalls) 1: 235/50R19 87 U 19X7.5J 45 A C1
2: 235/50R19 87 U 19X7.5J 45 A C1

Bremsen

- 36. Anhänger-Bremsanschlüsse : mechanisch

Aufbau

- 38. Code des Aufbaus : AF Mehrzweckfahrzeug
- 40. Farbe des Fahrzeugs : Weiss
- 41. Anzahl und Anordnung der Türen : 4, 2(vorn), 2(hinten)
- 42. Anzahl der Sitzplätze (einschließlich Fahrersitz) : 5
- 42.1. Sitz(e), der (die) nur zur Verwendung bei stehendem Fahrzeug bestimmt ist (sind) : -
- 42.3. Anzahl der für Rollstuhlfahrer zugänglichen Sitzplätze : -

046CC0168068
www.PS-Team.de



EG-ÜBEREINSTIMMUNGSBESCHEINIGUNG für vollständige Fahrzeuge

Form ID: CM1G#DE
01-07
GER

Für dieses Dokument wurde eine Zulassungsbescheinigung Teil II (HB566183) ausgegeben. Landratsamt München

Umweltverträglichkeit

46. Geräuschpegel

Standgeräusch	bei der Motordrehzahl	Fahrgeräusch
72 dB(A)	3750 min ⁻¹	66 dB(A)

47. Abgasnorm

: Euro 6AP

47.1. Parameter für Emissionsprüfungen von Vind

- 47.1.1. Prüfmasse : 1589 kg
- 47.1.2. Querschnittsfläche : - m²
- 47.1.2.1. Voraussichtliche Querschnittsfläche des Lufteinlasses am Kühlergrill (gegebenenfalls) : - cm²
- 47.1.3. Fahrwiderstandskoeffizienten
- 47.1.3.0. f₀ : 121.06 N
- 47.1.3.1. f₁ : -0.0390 N/(km/h)
- 47.1.3.2. f₂ : 0.03758 N/(km/h²)

47.2. Fahrzyklus

- 47.2.1. Fahrzyklusklasse : 3b
- 47.2.2. Miniaturisierungsfaktor (f_{disc}) : -
- 47.2.3. Begrenzte Geschwindigkeit : N

48. Abgasemissionen:

Nummer des Basisrechtsakts und des letzten gültigen Änderungsrechtsakts : 715/2007/EC*2018/1832/EC (AP)

1.2. Prüfverfahren: Type 1 (WLTP-Höchstwerte)

CO	THC	NMHC	NO _x	THC+NO _x	NH ₃	Partikelmasse	Partikelzahl
292.3 mg/km	16.5 mg/km	12.6 mg/km	19.8 mg/km	- mg/km	- ppm	0.08 mg/km	0.34E+11 #/km

2.2. Prüfverfahren: WHTC (EURO VI)

CO	NO _x	NMHC	THC	CH ₄	NH ₃	Partikelmasse	Partikelzahl
- mg/kWh	- mg/kWh	- mg/kWh	- mg/kWh	- mg/kWh	- ppm	- mg/kWh	- #/kWh

48.1. Rauch (korrigierter Wert des Absorptionskoeffizienten)

: - m⁻¹

48.2. Angegebene höchste RDE-Werte (falls zutreffend)

	NO _x	Partikel
Vollständige RDE-Fahrt	60 mg/km	6.00E+11 #/km
Innerstädtische RDE-Fahrt	60 mg/km	6.00E+11 #/km

49. CO₂-Emissionen/Kraftstoffverbrauch/Stromverbrauch:

1. Alle Antriebsarten außer extern aufladbare Hybridelektrofahrzeuge (falls zutreffend)

WLTP-Werte	CO ₂ Emissionen	Kraftstoffverbrauch	Stromverbrauch (ECac)
Niedrig	179 g/km	7.9 l/100km	- Wh/km
Mittel	136 g/km	6.0 l/100km	- Wh/km
Hoch	121 g/km	5.4 l/100km	- Wh/km
Höchstwert	153 g/km	6.8 l/100km	- Wh/km
Kombiniert	143 g/km	6.3 l/100km	- Wh/km

2. Elektrische Reichweite für Fahrzeuge mit reinem Elektroantrieb (falls zutreffend)

Elektrische Reichweite	- km
Elektrische Reichweite innerorts	- km

3. Fahrzeug mit Ökoinnovation(en) ausgestattet

: Ja

3.1. Allgemeiner Code der Ökoinnovation(en) : e2 33 37

3.2. Gesamteinsparungen von CO₂-Emissionen durch die Ökoinnovation(en):

: 1.94 g/km

3.2.2. Einsparungen durch WLTP

4. Extern aufladbare Hybridelektrofahrzeuge (falls zutreffend)

WLTP-Werte	Ladungserhaltung		Stromverbrauch (EC)
	CO ₂ Emissionen	Kraftstoffverbrauch	
Niedrig	- g/km	- l/100km	- Wh/km
Mittel	- g/km	- l/100km	- Wh/km
Hoch	- g/km	- l/100km	- Wh/km
Höchstwert	- g/km	- l/100km	- Wh/km
Innerorts	- g/km	- l/100km	- Wh/km
Kombiniert	- g/km	- l/100km	- Wh/km

WLTP-Werte	Entladung	
	CO ₂ Emissionen	Kraftstoffverbrauch
Kombiniert	- g/km	- l/100km

Gewichtet, kombiniert	Entladung		Stromverbrauch (ECac)
	CO ₂ Emissionen	Kraftstoffverbrauch	
	- g/km	- l/100km	- Wh/km

5. Elektrische Reichweite extern aufladbarer Hybridelektrofahrzeuge (falls zutreffend)

Gleichwertige elektromotorische Reichweite (EAER)	- km
Gleichwertige elektromotorische Reichweite, innerorts (EAER city)	- km
Vollelektrische Reichweite (AER)	- km
Vollelektrische Reichweite, innerorts (AER city)	- km

Sonstiges

51. Für Fahrzeuge mit besonderer Zweckbestimmung: Bezeichnung gemäß Anhang I Teil A Punkt 5 der Verordnung (EU) 2018/858 des Europäischen Parlaments und des Rates : -

52. Anmerkungen:

- 35. (1) 215/65R17 87 U 17X7J 37 A C1
- 35. (1) 215/65R17 87 U 17X7J 40 A C1
- 35. (1) 235/55R18 87 U 18X7.5J 45 A C1
- 35. (1) 235/45R20 87 U 20X8J 40 A C1
- 35. (2) 215/65R17 87 U 17X7J 37 A C1
- 35. (2) 215/65R17 87 U 17X7J 40 A C1
- 35. (2) 235/55R18 87 U 18X7.5J 45 A C1
- 35. (2) 235/45R20 87 U 20X8J 40 A C1

Fahrzeug mit Kurzstreckenradargerät im Bereich 24GHz ausgerüstet

: Nein

WEITERE BEMERKUNGEN

Duplikat-Publikationsdatum : -

Land Code : DEU

Fahrzeugbrief-Nr. HB566183 ist ausgefüllt

N-25642 19.03.2024



Bild 1 : Diagonal vorn links



Bild 2 : Diagonal vorn rechts



Bild 3 : Diagonal hinten rechts



Bild 4 : Diagonal hinten links



Bild 5 : Fahrzeugunterseite



Bild 6 : Kombiinstrument (betriebsbereit) mit Km-Stand



Bild 7 : Serviceintervallanzeige



Bild 8 : Durch geöffnete Fahrertüre: Fahrersitz, Armaturenbrett und Schalthebel



Bild 9 : Durch geöffnete hintere Tür: Rücksitzbank

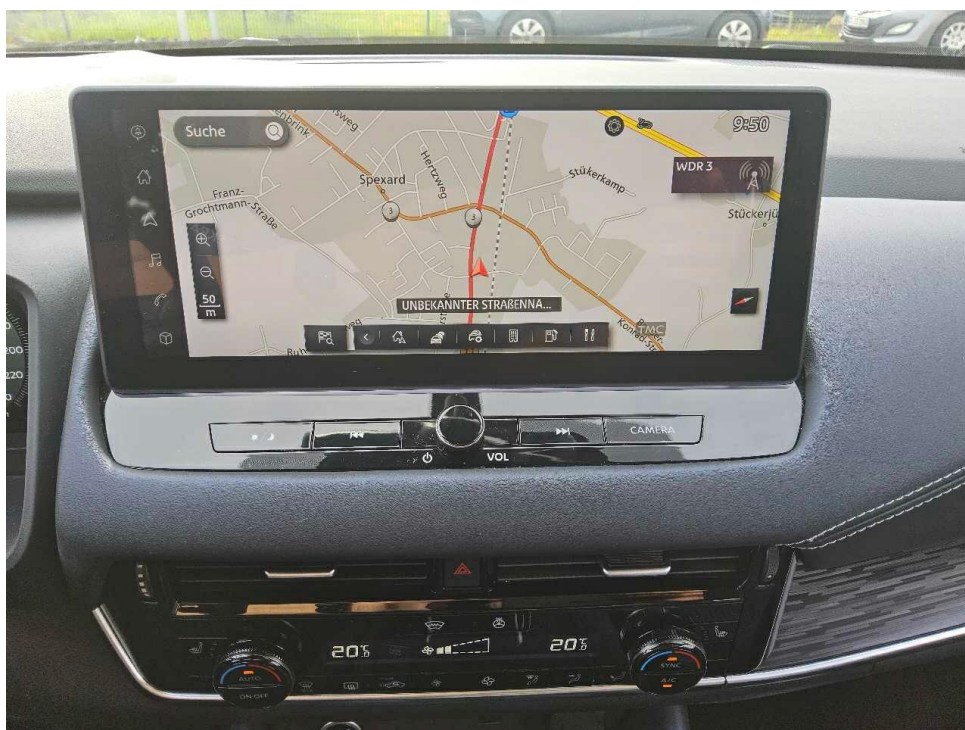


Bild 10 : Mittelkonsole (Radio/Navi eingeschaltet)

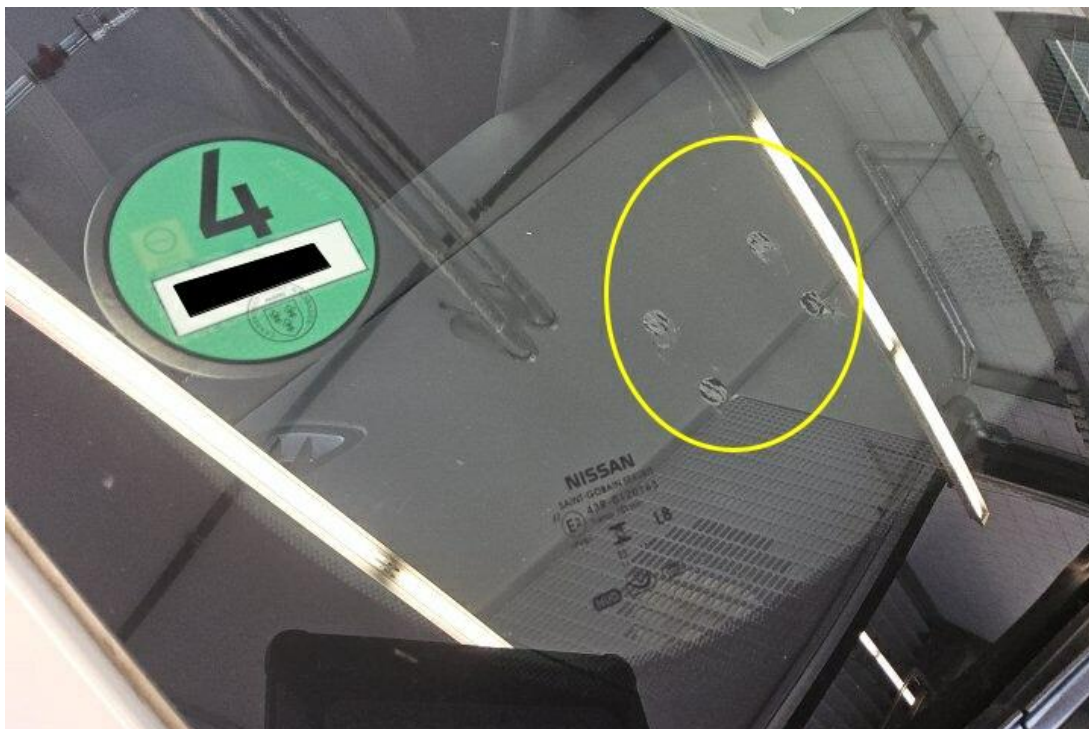


Bild 13 : Frontscheibe Aufkleber, verschmutzt, entfernen

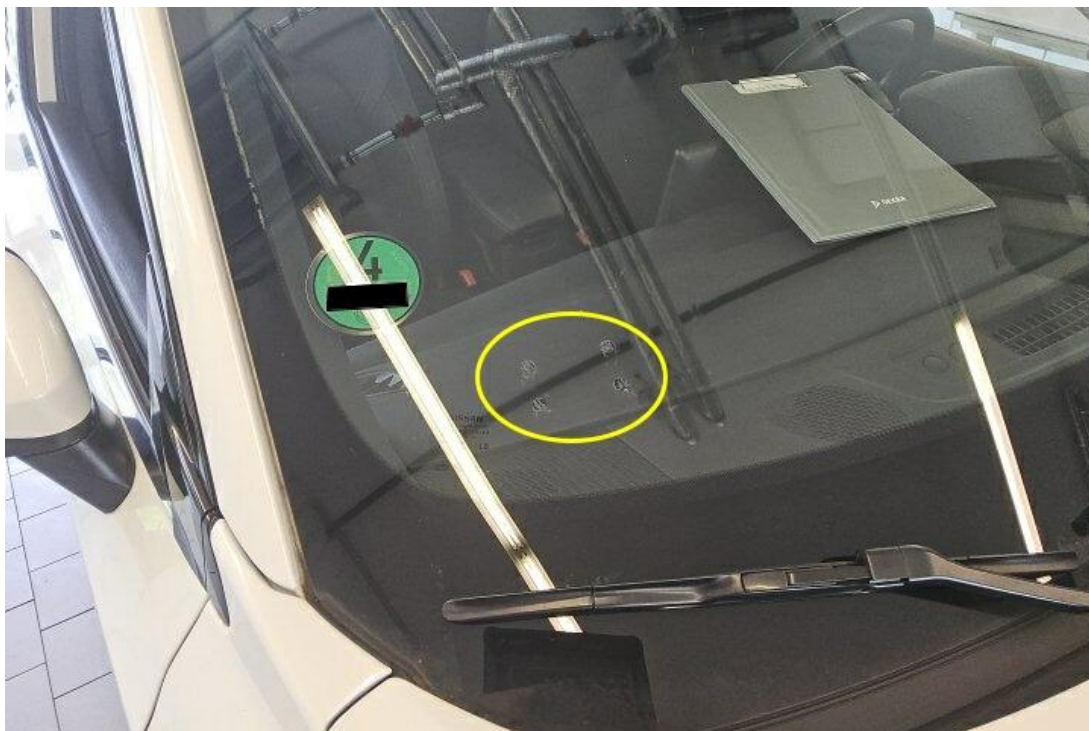


Bild 14 : Frontscheibe Aufkleber, verschmutzt, entfernen



Bild 15 : Dachhimmel, fleckig, reinigen



Bild 16 : Laufleistung



Bild 17 : Verschrammung Heckstoßfänger



Bild 18 : Verschrammung Heckstoßfänger



Bild 19 : Verschrammung Heckstoßfänger



Bild 20 : Verschrammung Heckstoßfänger



Bild 21 : Verschrammung Heckstoßfänger



Bild 22 : Reifendichtmittel

Zustandsbericht ohne Ausstattung

Vorgang

Auftraggeber: Mobility Concept GmbH, Grünwalder Weg 34, 82041 Oberhaching
 Besichtigung: 02.06.2026
 Weitere Besichtigungen: 02.06.2026

Bemerkungen

Diese Dienstleistung wurde entsprechend den Vorgaben des Auftraggebers (Kriterien der fairen Fahrzeugbewertung) erstellt. Im Einzelfall können Abweichungen zum DEKRA Standard vorliegen.

Auftragsgemäß wurde keine Überprüfung der Ausstattung vorgenommen.

Bei der Lackschichtdickenmessung wurden bei mindestens drei Messungen pro Bauteil Lackschichtdicken von 81 µm bis 126 µm festgestellt.

Es wurde eine optische Überprüfung auf Vorschäden und eine Lackschichtdickenmessung vorgenommen. Die augenscheinliche Überprüfung sowie die Lackschichtdickenmessung ergaben keine Hinweise auf Nachlackierungen, Instandsetzungsarbeiten oder reparierte Vorschäden.

Die vorgefundenen Besichtigungsbedingungen waren ausreichend. Das Fahrzeug / Objekt wurde von oben und auf einer Hebebühne von unten besichtigt.

Für die Bearbeitung des Vorganges standen folgende Unterlagen zur Verfügung: - Fz-Schein/Zul.Beschein. Teil I
 2 Hauptschlüssel vorgelegt.

Fahrzeugdaten

Erstzulassung	19.03.2024	Letzte Zulassung	19.03.2024
Hersteller	NISSAN	Typ / Verkaufsbez.	Qashqai 1.3 DIG-T MHEV Xtronic Tekna
Aufbauart	Geländewagen	Türen	5
Sitzplätze	5	Fahrzeug-Ident.-Nr.	SJNTAAJ12U1371626
HSN / TSN	2228 / AAB	Schlüssel-Nr.	10400233
Km-Stand abgelesen	23041	Nächste HU §29 StVZO	03 / 2027
Energiequelle / Kraftstoff	Hybr.Benzin/E	Zylinderanzahl	/
Leistung (kW)	116	Hubraum (ccm)	1332
Schadstoffklasse:	EURO6;WLTP;AP;PI/CI; M, Antriebsart		Frontantrieb
	N1 I		
Getriebe	Automatik /	Felgen	Leichtmetall
Polster / Farbe	Teilleder / Anthrazit		

Es wird unterstellt, dass die Gesamtlauflistung dem abgelesenen Km-Stand entspricht.

Räder / Reifen

Achse	Reifenbezeichnung	Hersteller/Typ	Art	Profiltiefe
1 links	235 / 50 R 19 99 V	Continental / EcoContact 6	S / O	5 mm
rechts	235 / 50 R 19 99 V	Continental / EcoContact 6	S / O	5 mm
2 links	235 / 50 R 19 99 V	Continental / EcoContact 6	S / O	5 mm
rechts	235 / 50 R 19 99 V	Continental / EcoContact 6	S / O	5 mm
Pannenset	Füllflasche haltbar bis 30.11.2027			

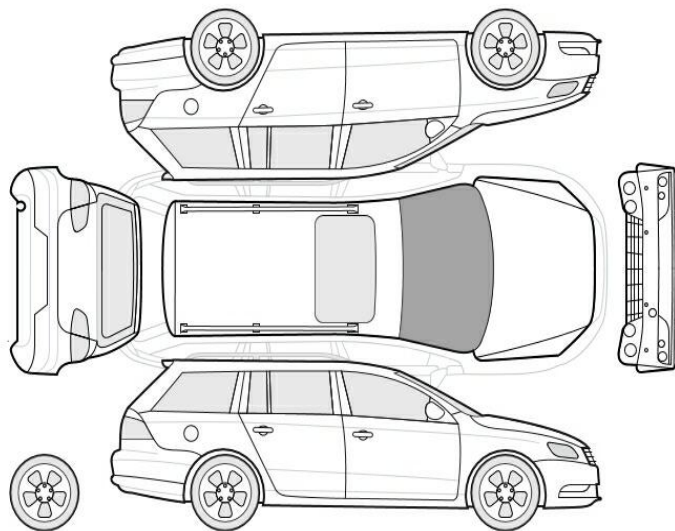
S/ Sommer; /O Original; /F Runflat;

Allgemeinzustand und Wartung

Abgesehen von den beschriebenen Schäden/Mängeln weist das Fahrzeug/Objekt einen, bezogen auf Alter und Nutzung, üblichen Gesamtzustand auf.

Wartungsnachweis: vollständig
letzte Wartung: am 01.03.2025 bei Kilometerstand 17.134
bis Wartung verbleiben: 24.092 km (zum Besichtigungszeitpunkt)

Nicht akzeptierter Zustand / Ausstehende Reparaturen



Bezeichnung des Schadens / Rep.-Weg

1. Verschrammung Heckstoßfänger, erneuern (Bild 17, 18, 19, 20, 21)
2. Frontscheibe Aufkleber, verschmutzt, entfernen (Bild 13, 14)
3. Dachhimmel, fleckig, reinigen (Bild 15)