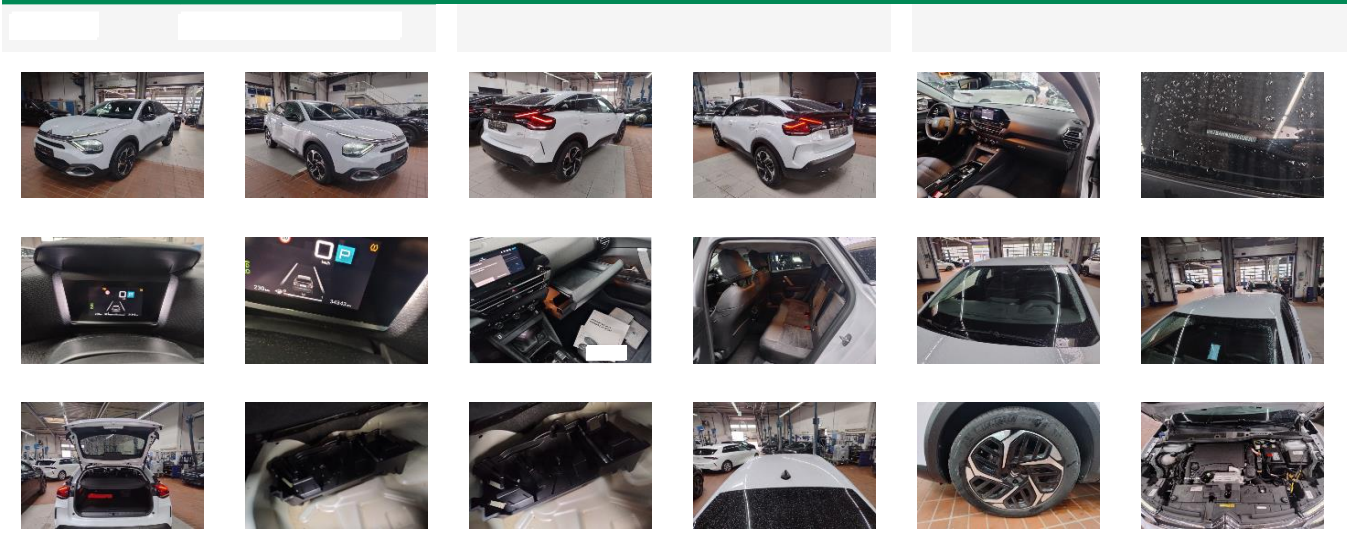


Fahrzeugdetails

Fahrgestell-Nr.	VR7BAHNS8 RE038300	Erstzulassung	22.07.2024	Außenfarbe	Unbekannt
Hersteller	CITROEN	Kennzeichen		Laufleistung	34 343 km
Modell	C4 PureTech 130 Stop&Start MAX EAT8	Fahrzeugzustand	Beschädigtes Fahrzeug		
Vorschaden vorhanden	Unbekannt	Höhe Vorschaden netto	-	Vorschaden kommentar	

Auftragsdaten



Lose Teile

Nothilfekit Reserverad	✓
Bordwerkzeug	✓
Hutablage	✓
Fußmatte HR	✓
Fußmatte HL	✓
Fußmatte VR	✓
Fußmatte VL	✓

Fahrzeugdokumente / Schlüssel

Betriebsanleitung	✓
Serviceheft	✓
Bordmappe komplett	✓
Ersatzschlüssel	✓
Schlüssel mit Fernbedienung	✓

Reifen




Michelin 195/60/18 H Sommerreifen 5.0 mm

Continental 195/60/18 H Ganzjahresreifen 7.0 mm

Michelin 195/60/18 H Sommerreifen 5.0 mm

Continental 195/60/18 H Ganzjahresreifen 7.0 mm


Außenschäden

2		Bauteil	Felge glanzgedreht 18"	Reparaturzeit	0,50	Teilekosten	282,33€
		Position	Vorne Links	Reparaturkosten	70,00€	Nettokosten	317,10€
		Beschreibung	Kratzer	Lackierungszeit	-		
		Anmerkungen	-	Lackierungskosten	-		
			-	Pauschale	-		

DEKRA Automotive Solutions

3		Bauteil	Türeinstieg	Reparaturzeit	-	Teilekosten	-
		Position	Hinten Links	Reparaturkosten	-	Nettokosten	190,00€
		Beschreibung	Delle	Lackierungszeit	-		
		Anmerkungen	-	Lackierungskosten	-		
				Pauschale	190,00€		
4		Bauteil	Felge glanzgedreht 18"	Reparaturzeit	0,30	Teilekosten	282,33€
		Position	Hinten Rechts	Reparaturkosten	42,00€	Nettokosten	291,90€
		Beschreibung	Kratzer	Lackierungszeit	-		
		Anmerkungen	-	Lackierungskosten	-		
				Pauschale	-		

Sonstiges

1		Bauteil	Inspektion	Reparaturzeit	-	Teilekosten	250,00€
		Position	-	Reparaturkosten	-	Nettokosten	250,00€
		Beschreibung	Fehlt	Lackierungszeit	-		
		Anmerkungen	-	Lackierungskosten	-		
			Überzogen	Pauschale	-		

Geschätzte Reparaturkosten

Gesamt netto	1.049,00€
---------------------	------------------