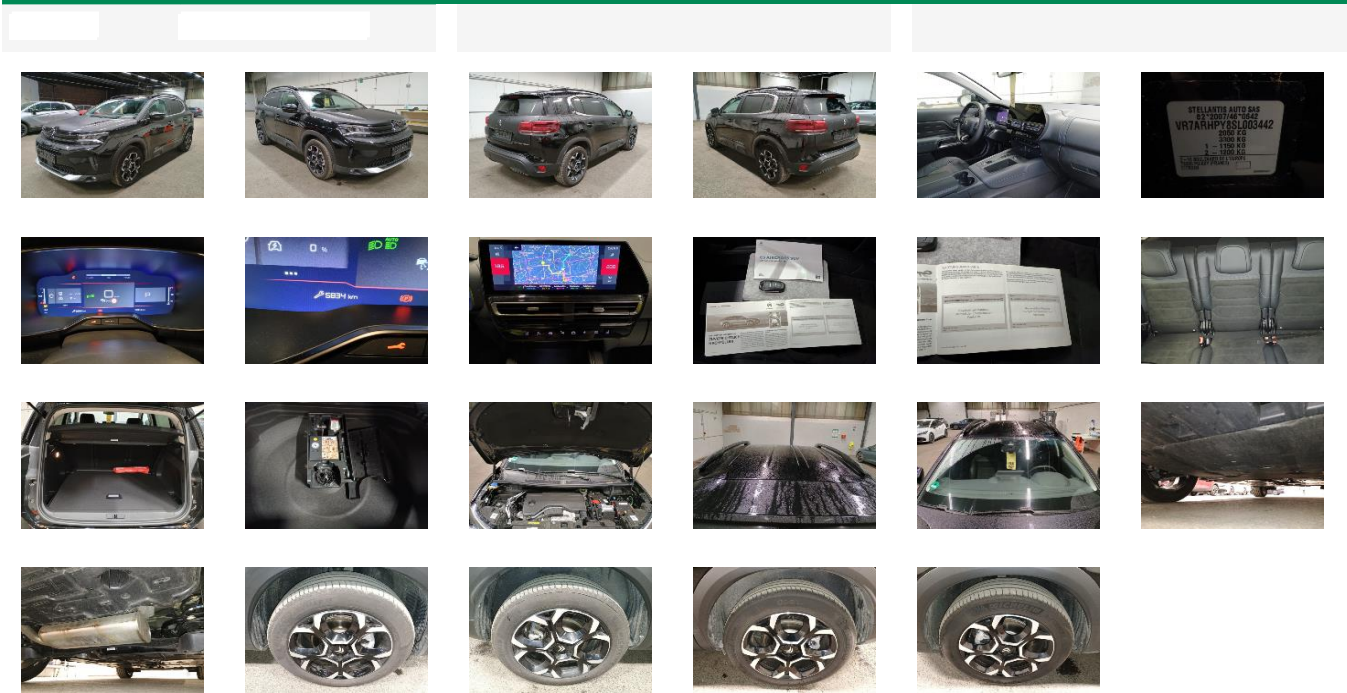


Fahrzeugdetails

Fahrgestell-Nr.	VR7ARHPY8 SL003442	Erstzulassung	30.01.2025	Außenfarbe	Unbekannt
Hersteller	CITROEN	Kennzeichen		Laufleistung	5 834 km
Modell	C5 AIRCROSS Hybrid 136 e-DSC6 MAX	Fahrzeugzustand	Beschädigtes Fahrzeug		
Vorschaden vorhanden	Unbekannt	Höhe Vorschaden netto	-	Vorschaden kommentar	

Auftragsdaten



Lose Teile

Nothilfekit Reserverad	✓
Bordwerkzeug	✓
Hutablage	✓
Fußmatte HR	✓
Fußmatte HL	✓
Fußmatte VR	✓
Fußmatte VL	✓

Fahrzeugdokumente / Schlüssel


Betriebsanleitung	✓
Serviceheft	✓
Bordmappe komplett	✓
Schlüssel	✓
Schlüssel mit Fernbedienung	✓
Ersatzschlüssel	✗
Inspektion	✗

Reifen




Innenschäden

DEKRA Automotive Solutions

<b>1</b>		Bauteil	Ersatzschlüssel	Reparaturzeit	-	Teilekosten	-
		Position		- Reparaturkosten	-	<b>Nettokosten</b>	-
		Beschreibung	Fehlt	Lackierungszeit	-		
		Anmerkungen		- Lackierungskosten	-		
				Pauschale	-		

Sonstiges

<b>2</b>		Bauteil	Inspektion	Reparaturzeit	-	Teilekosten	250,00€
		Position		- Reparaturkosten	-	<b>Nettokosten</b>	<b>225,00€</b>
		Beschreibung	Fehlt	Lackierungszeit	-		
		Anmerkungen		- Lackierungskosten	-		
				Pauschale	-		

Anmerkungen

fahrzeug nass u. verschmutzt.

Geschätzte Reparaturkosten

Gesamt netto 225,00€