

Auftrag vom / durch

19.05.2026 18:56 Uhr /

Besichtigungsdatum

20.05.2026 11:00 Uhr

**Technische Daten und Fahrzeugbeschreibung:**

Fahrzeugart	Pkw
Aufbauart	Lim. Schrägheck
Fabrikat	Opel
Typ / Untertyp	Corsa F (2019->) / Elegance
KBA-Nummer	1889/ABU
Fahrzeug-Ident-Nummer	VXKUPHNKSP4216264
	identifiziert anhand Kopie Zulassungsbescheinigung 1
Erste / Letzte Zulassung	29.09.2023 / 29.09.2023
Hubraum / Leistung	1.199 cm <sup>3</sup> / 74 kW
Motor	Motor 1,2 Ltr. - 74 kW
Motorart / Zylinder / Motorbauart	Benzin / 3 / Reihenmotor
Abgascode	Euro 6d
Getriebe / Anzahl der Gänge	Automatik / 8
Türen / Sitze	5 / 5
Leer- / zul. Gesamtgewicht / Nutzlast	1.165 / 1.645 / 480 kg
Länge / Breite / Höhe	4.061 / 1.765 / 1.435 mm
Anzahl Achsen	2
Antriebsart	Frontantrieb
Anzahl Vorbesitzer	0
nächste HU	10/2026
Laufleistung abgelesen	27.998 km
Farbe	Weiss
Lackart	uni (2-Schicht)
Allgemeinzustand	dem Alter und der Laufleistung entsprechend
Verkehrssicherheit	nicht verkehrssicher
Besichtigungszustand	nicht repariert, unzerlegt, nicht fahrbereit
Besichtigungsbedingungen	es stand keine Hebebühne / Hubmittel zur Verfügung, verschmutzt
Nichtreparierte Vorschäden	Zum Zeitpunkt der Besichtigung wurden folgende unreparierte Vorschäden (Altschäden) festgestellt: -Heckstoßfänger verkratzt

**montierte Bereifung**

Achse	Hersteller	Dimension / Bezeichnung	Profiltiefe in mm	
			links	rechts
1	Goodyear	195/55 R16 91H Vector 4Seasons Solus H432	6	6
2	Goodyear	195/55 R16 91H Vector 4Seasons Solus H432	8	8

**Serienausstattung**

6 Lautsprecher, Airbag Fahrer-/Beifahrerseite, Anti-Blockier-System (ABS), Audiosystem Multimedia, B-Säulen schwarz Hochglanz (außen), Bordcomputer, Bremsassistent, Elektron. Stabilitäts-Programm Plus (ESP), Fahrassistenten-System: Berganfahr-Assistent (HSA, Hill Start Assist), Fahrassistenten-System: Müdigkeitserkennungs-Sensor, Fahrassistenten-System: Spurhalteassistent, Fahrassistenten-System: Verkehrszeichenerkennung, Farbdisplay (7 Zoll), Fensterheber elektrisch vorn + hinten, Fensterheber vorn elektr. mit Einklemmschutz, Feststellbremse elektrisch, Gepäckraumbelichtung (LED), Geschwindigkeits-Regelanlage (Tempomat) inkl. Geschwindigkeits-Begrenzeranlage, Getriebe Automatik - mit Start-/Stop (8-Stufen), Heckscheibenwischer, Innenausstattung: Dekorleisten Silber / Schwarz (Grau), Isofix-Aufnahmen für

Kindersitz an Beifahrersitz, Isofix-Aufnahmen für Kindersitz an Rücksitz, Karosserie: 5-türig, Klimaanlage, Kopf-Airbag-System, Lenkrad (Sport/Leder - 3-Speichen, unten abgeflacht) mit Multifunktion, Lenksäule (Lenkrad) verstellbar, Leseleuchten vorn (2), Mittelarmlehne vorn mit Ablagefach, Nebelschlussleuchte, Otto-Partikelfilter (OPF), Reifen-Reparaturkit, Rücksitzbank geteilt/klappbar (60:40), Schadstoffarm nach Abgasnorm Euro 6d, Scheinwerfer LED, Seitenairbag vorn, Sicht-Paket, Sitzbezug / Polsterung: Stoff / Ledernachbildung, Stoßfänger Wagenfarbe, Türgriffe außen Wagenfarbe, Türgriffe innen verchromt, Warnanlage für Sicherheitsgurt, Beifahrerseite, Warnanlage für Sicherheitsgurt, Fahrerseite, Warnanlage für Sicherheitsgurte hinten

**Sonderausstattung**

Allwetter-/ Ganzjahresreifen, LM-Felgen 6,5x16 (4-Doppelspeichen), Schließ-/Startsystem Keyless Open, Sonderlackierung Brillant, Technologie-Paket Park & Go Plus

**Auftragserteilung**

Der Auftrag zur Erstellung eines Gutachtens zur Ermittlung der Schadenhöhe und zur Sicherung der Beweise wurde am 19.05.2026 18:56 erteilt. Erstellt wird ein Eigenschaden-Gutachten.

**Besichtigungsort**

Die Besichtigung erfolgte beim Besichtigungsort Gottlieb-Dunkel-Straße 40a, 12099 Berlin.

**Besichtigungszustand**

Zum Zeitpunkt der Besichtigung war das Fahrzeug nicht repariert, unzerlegt, nicht fahrbereit.

**Schadenhergang**

Es lag uns zum Zeitpunkt der Besichtigung keine Schadenmeldung vor. Vor Ort konnte uns keine Person Auskunft zum Unfallhergang geben.

**Plausibilität**

Aufgrund fehlender Informationen zum Schadenhergang sind keine Angaben zur Plausibilität, Kompatibilität und Kausalität möglich

**Reparierte Vorschäden**

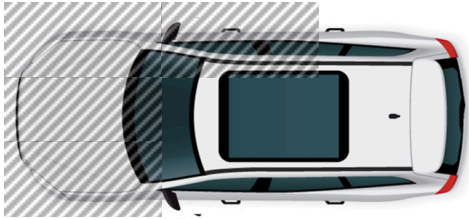
Bei der Besichtigung sind, soweit ohne weitgehende Untersuchung erkennbar, keine reparierten Vorschäden festgestellt worden.

**Nicht reparierte Vorschäden**

Zum Zeitpunkt der Besichtigung wurden folgende unreparierte Vorschäden (Altschäden) festgestellt:

-Heckstoßfänger verkratzt

## Anstoßbereich



Der Anstoß erfolgte vorne links, vorne mittig, vorne rechts, rechts mittig.

Im Zuge der Besichtigung wurden Sachverständigenseits folgende beschädigte Bauteile festgestellt:

Es erfolgte ein Anprall starker Intensität, dabei wurde die Vorderkarosse deformiert und die Aggregate sind abgerissen.

- Airbags sowie Gurtstraffer im Fahrerbereich sind ausgelöst
- Vorderachse abgerissen-
- Radhaus sowie Längsträger sind deformiert
- Motortrennwand zum Fahrgastraum deformiert
- Motor und Getriebe angeschlagen
- Frontscheibe zerbrochen
- Beifahrertür deformiert

### **Sachverständigen-Feststellung**

Aufgrund der Beschädigungen ist das Fahrzeug nicht verkehrssicher.

### **Notreparatur**

Eine Notreparatur ist zum gegenwärtigen Zeitpunkt wirtschaftlich nicht durchführbar.

### **Reparaturwürdigkeit**

Auf Grund des ersichtlich wirtschaftlichen Totalschaden wurde auf eine Reparaturkostenkalkulation verzichtet.  
Die voraussichtlichen Kosten der Instandsetzung übersteigen den Fahrzeug-Wiederbeschaffungswert

Es liegt ein Totalschaden vor.



Bild: 1 Diagonale vorne links

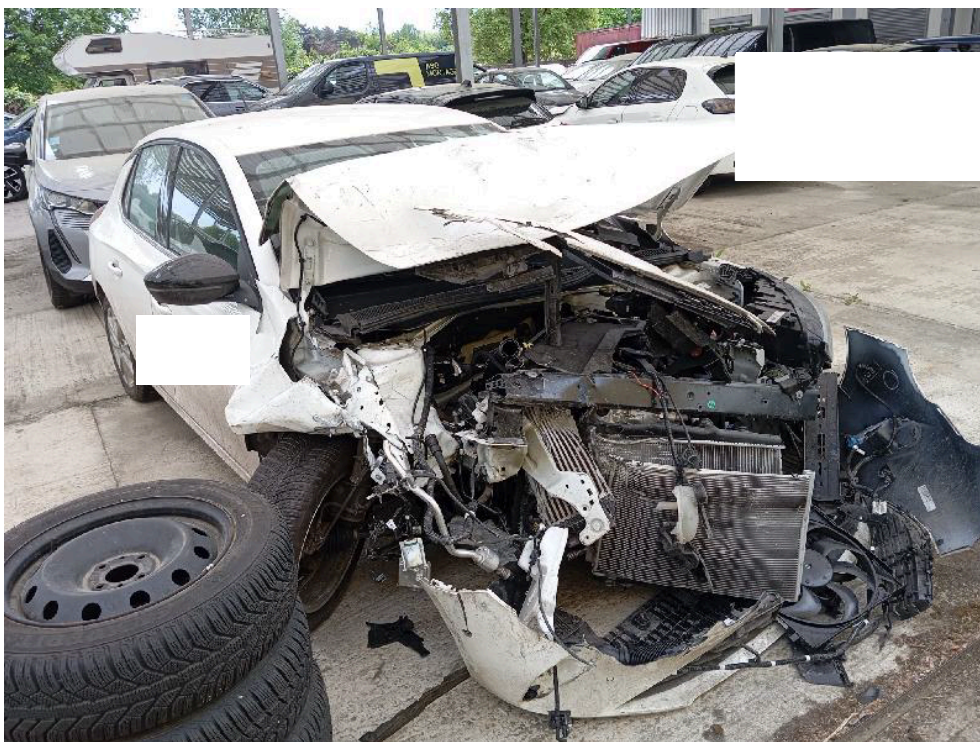


Bild: 2 Diagonale vorne rechts



Bild: 3 Diagonale hinten rechts



Bild: 4 Diagonale hinten links





Bild: 7 Laufleistung



Bild: 8 Innenraum, vorne links



Bild: 9 Motorraum



Bild: 10 Sicherheitsausrüstung ausgelöst



Bild: 11 Fahrerseite Sicherheitsausrüstung ausgelöst



Bild: 12 Vorderkarosse gestaucht/ Beifahrertürkante aufgestaucht/ Achshälfte rechts abgerissen



Bild: 13 Frontscheibe gebrochen/Motorhaube deformiert



Bild: 14 Vorderkarosse gestaucht



Bild: 15 Radhaus rechts gestaucht

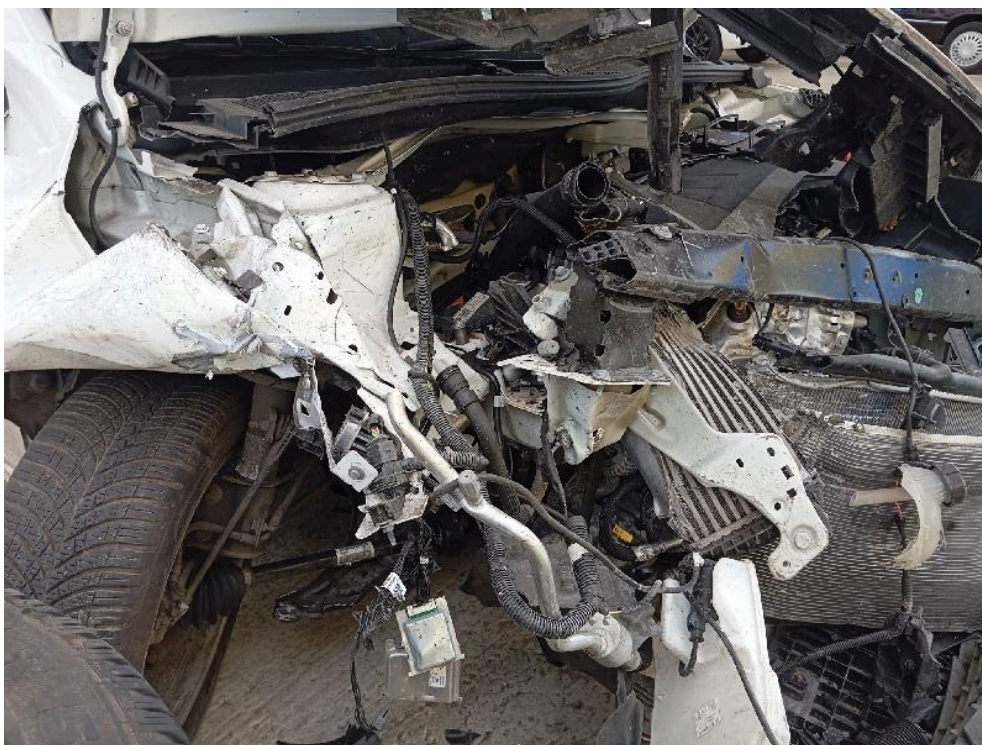


Bild: 16 Aggregate Motorraum abgerissen

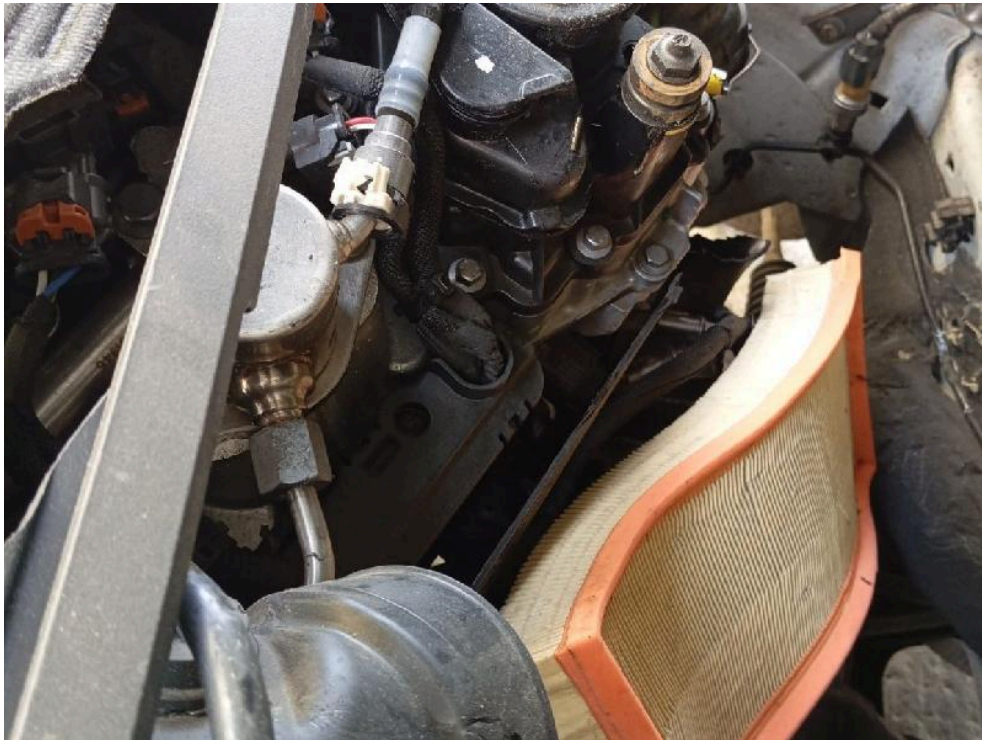


Bild: 17 Anbauteile Motor abgerissen



Bild: 18 Motor und Getriebe lose und angeschlagen



Bild: 19 Spritzwand Motorraum deformiert



Bild: 20 Antriebswelle rechts abgerissen/ Achshälfte abgerissen

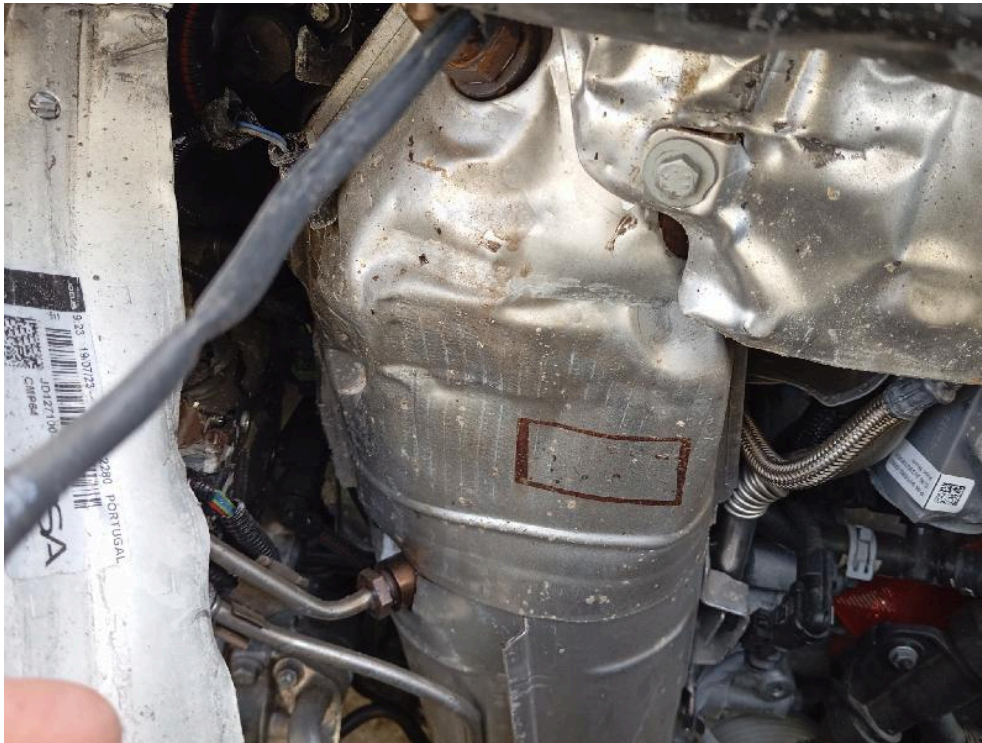


Bild: 21 Katalysator angeschlagen



Bild: 22 Altschaden: Heckstoßfänger verkratzt

Erläuterungen (Hinweise) zum Gutachten: In dem Ihnen hier vorliegenden Gutachten verwenden wir einige nicht alltägliche Fachbegriffe. Diese erläutern wir Ihnen gerne:

unreparierter Vorschaden	ein Schaden am Fahrzeug, der vor dem im Gutachten kalkulierten Schadenereignis bereits vorhanden war und nicht repariert wurde
Reparierter Vorschaden	ein Schaden am Fahrzeug, der vor dem im Gutachten kalkulierten Schadenereignis bereits vorhanden war und repariert wurde
AW	AW = Arbeitswert // ZE = Zeiteinheit Zeiteinheit, in denen Werkstätten volle Zeitstunden für Arbeiten am Fahrzeug unterteilen, z.B. ein AW = 5 Minuten. 12 AW = 1 Stunde/60 Minuten. Die Reparaturzeiten werden nach AW abgerechnet z.B. 1 AW = 8,00 EUR
UPE	<b>unverbindliche Preisempfehlung</b> der Fahrzeughersteller
Ersatzteilaufschläge	Kosten für die Lagerung (Vorratshaltung) von Ersatzteilen
fiktive Abrechnung	Die Regulierung des Schadens erfolgt auf Basis eines Gutachtens oder Kostenvoranschlages. Eine Reparatur wird dem Versicherer nicht durch eine Reparaturrechnung belegt
FIN	<b>Fahrzeugidentnummer</b> = Fahrgestellnummer
Miete Richtwinkelsätze	Kosten für die Anmietung von Spezialwerkzeugen zur Reparatur/zum Ausrichten von Teilen des Fahrzeugrahmens
Restwert	Der Wert, den das unreparierte Fahrzeug unmittelbar nach Eintritt des Schadens noch hat
Reparaturdauer	Die Dauer einer sach- und fachgerechten Reparatur durch einen KFZ-Fachbetrieb
System Audatex System DAT	Software für die Berechnung (Kalkulation) des Schadens an Ihrem Fahrzeug oder für die Ermittlung des Fahrzeugwertes unmittelbar vor dem Schadenereignis (Wiederbeschaffungswert)
Verbringungskosten	Kosten für den Transport des Fahrzeuges oder von Fahrzeugteilen vom Reparaturbetrieb zur Lackierwerkstatt und zurück, wenn der Reparaturbetrieb nicht über eine eigene Lackieranlage verfügt
Wertminderung	Es gibt zwei Arten von Wertminderung: <ul style="list-style-type: none"> <li>- die <b>merkantile</b> Wertminderung ist ein Ausgleich, den ein vormals verunfalltes Fahrzeug, welches aber wieder sach- und fachgerecht instandgesetzt wurde, beim Verkauf weniger wert ist, als ein vergleichbares Fahrzeug ohne Vorschäden</li> <li>- die <b>technische</b> Wertminderung ist ein Ausgleich für technische Nachteile durch eine Reparatur. Unter Beachtung moderner Reparaturtechnologien fallen technische Wertminderungen kaum noch an</li> </ul> Die Höhe der Wertminderung ist von mehreren Faktoren abhängig und wird vom Kfz-Sachverständigen festgelegt
Wiederbeschaffungswert	der Wert, den Ihr Fahrzeug unmittelbar vor Eintritt des Schadens hatte
Differenzbesteuert	Ein Besteuerungsverfahren für ältere Fahrzeuge die über einen Händler verkauft werden. Hier wird die Mehrwertsteuer nicht auf den Gesamtwert des gebrauchten Fahrzeuges fällig sondern nur auf die Differenz zwischen An- und Verkaufspreis des Fahrzeuges beim Händler