

Standplatz: \_\_\_\_\_

12.06.2026

## Fahrzeugbeschreibung

<b>Fahrzeug:</b>	<b>HYUNDAI Tucson 1.6 T-GDI 169kW Hybrid N Line Auto 4WD Sports Utility Vehicle 5-türig 1598 ccm 230 PS / 169 KW bleifrei 6-Gang Automatik</b>		
Amtliches Kennzeichen:	CW -E 0203	Fahrgestell-Nummer:	TMAJB811DPJ270807
Vertrags-Nummer:	60125087	Erstzulassung:	28.05.2024
Internes KZ:	15149576	Kilometer-Stand:	36493
Unfall/Schaden:	Das Fahrzeug hat reparierten Unfallschaden gem. beiliegendem Protokoll.		

### Ausstattung:

#### HYUNDAI Tucson 1.6 T-GDI 169kW Hybrid NLine Auto 4WD Sports Utility Vehicle 5-türig 1598 ccm 230 PS / 169 KW bleifrei 6

Lackierung: Shimmering Silver Metallic

Polsterung: Stoff-Leder Schwarz mit roten Ziernähten

<b>Listenpreis ohne Sonderausstattung in EUR (vor Mwst.)</b>	<b>40.361,34</b>
Sonderausstattung in EUR (vor Mwst.):	
Assistenz-Paket+	966,39
Metallic-Lackierung	546,22
Shimmering Silver Metallic	0,00
Sitz-Paket	924,37
Stoff-Leder Schwarz mit roten Ziernähten	0,00
<b>Listenpreis gesamt in EUR (vor Mwst.)</b>	<b>42.798,32</b>
<b>Listenpreis gesamt in EUR (inkl. Mwst.)</b>	<b>50.930,00</b>
Voraussichtliche Berechnungsbasis* für die Ermittlung des geldwerten Vorteils gesamt in EUR (inkl. Mwst.)	50.930,00

Bitte beachten Sie, dass diese Angabe rein informativ und unverbindlich ist. Maßgeblich für die Ermittlung des steuerlich relevanten geldwerten Vorteils ist der Listenpreis für Verbraucher am Tag der Erstzulassung, der bei Elektro- und Hybridfahrzeugen gegebenenfalls zu mindern ist.

\*Voraussichtlicher Bruttolistenpreis für Verbraucher abzüglich Winterräder und / oder Telefonvorbereitung

22653

## Technische Daten

(Angaben basieren auf Herstellerangaben\*)

Fahrzeug:	HYUNDAI Tucson 1.6 T-GDI 169kW Hybrid N Line Auto 4WD Sports Utility Vehicle5-türig 1598 ccm 230 PS / 169 KW bleifrei 6-Gang Automatik		
Modelljahr:	2023		
kW / PS:	169 / 230	Hubraum:	1598
Getriebe:	Automatik	Anzahl Gänge:	6
Emissionsgruppe:	I2	CO2 (g/km):	146
durchschn. Verbrauch/100 Km:	0,0000	Tankinhalt:	52
Max. Km/h:	193	Beschl. 0-100 Km/h in Sec.:	8,300
Leergewicht (kg):	1709	zul. Gewicht (kg):	2245

\* Angaben ohne Gewähr

24800

**Unfall-/Schadenspiegel**

**Vertrags-Nummer:** 60125087  
**Amtliches Kennzeichen:** CW -E 0203  
**Übersicht erstellt am:** 12.06.2026

Für das Fahrzeug gem. o.g. Leasingvertrag, Fahrzeugtyp

**HYUNDAI Tucson 1.6 T-GDI 169kW Hybrid N Line Auto 4WD Sports Utility Vehicle 5-türig 1598 ccm 230 PS / 169 KW  
bleifrei 6-Gang Automatik**

wurden uns während der Vertragslaufzeit nachfolgende Beschädigungen angezeigt:

<i>Datum</i>	<i>SNR</i>	<i>Verursacher</i>	<i>Beschädigung</i>	<i>Reparatur erfolgt *</i>	<i>Gutachten vorhanden *</i>
29.05.2026	9059998410	Glasschaden	Windschutzscheibe Beifahrerseite Steinschlag im Sichtfeld	Nein	Nein
27.05.2025	9059943589	Fremdverschulden	Kotflügel hinten Fahrerseite Kratzer > 10 cm (bis Grundierung) Tür vorne Fahrerseite Delle > 10 cm (mit Lackschaden) Tür hinten Fahrerseite Crash Reifen hinten Fahrerseite undicht	Nein	Ja

\* Sofern für eine Schadennummer mehrere Beschädigungen angegeben sind, gilt der Eintrag in dieser Spalte für die gesamte Schadennummer.

**Unfall-/Schadenspiegel zur Kenntnis genommen:**\_\_\_\_\_  
Datum und Unterschrift Käufer

31693

**Wartungsreport**

**Vertrags-Nummer:** 60125087  
**Amtliches Kennzeichen:** CW -E 0203  
**Übersicht erstellt am:** 12.06.2026

Für das Fahrzeug gem. o.g. Leasingvertrag, Fahrzeugtyp

**HYUNDAI Tucson 1.6 T-GDI 169kW Hybrid N Line Auto 4WD Sports Utility Vehicle 5-türig 1598 ccm 230 PS / 169 KW  
bleifrei 6-Gang Automatik**

wurden uns während der Vertragslaufzeit nachfolgende Wartungen angezeigt:

---

<i><b>Datum</b></i>	<i><b>Km-Stand</b></i>	<i><b>Art der Wartung</b></i>
14.03.2025	14746	Wartungszusatzumfänge
14.03.2025	14746	Inspektion und Wartung
14.03.2025	14746	Inspektion und Wartung
14.03.2025	14746	Wartungszusatzumfänge
19.03.2025	14746	Inspektion und Wartung
19.03.2025	14746	Wartungszusatzumfänge
16.01.2026	29760	Bremsflüssigkeitswechsel
16.01.2026	29760	Wartungszusatzumfänge
16.01.2026	29760	Bremsflüssigkeitswechsel
16.01.2026	29760	Wartungszusatzumfänge
20.01.2026	29760	Wartungszusatzumfänge
20.01.2026	29760	Bremsflüssigkeitswechsel

---

**Wartungsreport zur Kenntnis genommen:**\_\_\_\_\_  
Datum und Unterschrift Käufer

# Zustandsbericht / Minderwertgutachten

## Vorgang

Auftraggeber  
Besichtigung

Allane SE Rückgabeabteilung, Parkring 33, 85748 Garching b.München  
29.05.2026

## Bemerkungen

**Diese Dienstleistung wurde entsprechend den Vorgaben (Richtlinien) des Auftraggebers erstellt. Im Einzelfall können Abweichungen zum DEKRA Standard vorliegen.**

Laut vorliegenden Informationen wurde am 27.05.2025 ein Schaden in Höhe von 6.829 EUR am Fahrzeug instandgesetzt.

Bei der Lackschichtdickenmessung wurden bei mindestens drei Messungen pro Bauteil Lackschichtdicken von 60 µm bis 349 µm festgestellt.

Es wurde eine optische Überprüfung auf Vorschäden und eine Lackschichtdickenmessung vorgenommen. Dabei wurden Nachlackierungen an folgenden Karosserieteilen festgestellt:

Tür vorne links, Tür hinten links, Seitenwand hinten links

Ohne weitergehende Untersuchungen wurde nach dem Umfang der festgestellten Nachlackierungen und der Ausführungsqualität nach sachverständigem Ermessen kein merkantiler Minderwert angesetzt.

Die vorgefundenen Besichtigungsbedingungen waren ausreichend. Das Fahrzeug / Objekt wurde von oben und auf einer Hebebühne von unten besichtigt. Im Rahmen der Fahrzeug / Objektbesichtigung wurde ein Probelauf des Motors durchgeführt.

Bei der Fahrzeugbesichtigung wurde keine Probefahrt durchgeführt.

Für die Bearbeitung des Vorganges standen folgende Unterlagen zur Verfügung: - Fz-Schein/Zul.Beschein. Teil I  
2 Hauptschlüssel, 0 Nebenschlüssel vorgelegt.

## Fahrzeugdaten

Erstzulassung	28.05.2024	Letzte Zulassung	28.05.2024
Hersteller	HYUNDAI	Typ / Verkaufsbez.	TUCSON 1.6 T-GDi 48V-Hybrid 4WD DCT N Line
Aufbauart	Geländewagen	Türen	5
Sitzplätze	5	Fahrzeug-Ident.-Nr.	TMAJB811DPJ270807
HSN / TSN	1349 / AFY	Schlüssel-Nr.	40345375
Km-Stand abgelesen	36493	Nächste HU §29 StVZO	05 / 2027
Energiequelle / Kraftstoff	Hybr.Benzin/E	Zylinderanzahl	4 / Hybridantrieb
Leistung (kW)	132	Hubraum (ccm)	1598
Schadstoffklasse:	EURO6;WLTP;AP;PI/CI; M, Antriebsart		Allrad
Getriebe	N1 I Automatik /	Felgen	Leichtmetall
Farbe	Grau / Metallic	Polster / Farbe	Leder / Schwarz

Es wird unterstellt, dass die Gesamtleistung dem abgelesenen Km-Stand entspricht.

## Räder / Reifen

Achse	Reifenbezeichnung	Hersteller/Typ	Art	Profiltiefe
1 links	235 / 50 R 19 103 V	Michelin / Primacy 4	S /O	5 mm
rechts	235 / 50 R 19 103 V	Michelin / Primacy 4	S /O	5 mm
2 links	235 / 50 R 19 103 V	Michelin / Primacy 4	S /O	5 mm
rechts	235 / 50 R 19 103 V	Michelin / Primacy 4	S /O	5 mm
Pannenset	Füllflasche haltbar bis 01.03.2029			

S/ Sommer; /O Original; /F Runflat;

## Serienausstattung

Serie: ABS mit EBV, Ablagemöglichkeiten, Adaptives Bremslicht (ESS), Airbag: Center Airbag zwischen Fahrer und Beifahrer, Airbag: Frontairbags für Fahrer und Beifahrer, Airbag: Seitenairbags vorn, Airbag: Vorhangairbags bis in den Fond reichend, Aktiver Spurhalteassistent (LKA), Alarm: Insassenalarm (ROA), Alarmanlage, Allradantrieb, automatisch zuschaltend, Anfahrhinweis Vorderfahrzeug (LVDA), Anhängerstabilitätshilfe (TSA), Aufmerksamkeitsassistent (DAW), Autonomer Notbremsassistent inkl. Frontkollisionswarner, Außenspiegel elektrisch anklappbar, Außenspiegel elektrisch von innen einstellbar und beheizbar, Außenspiegel mit integrierten Blinkleuchten, Bergabfahrhilfe (DBC), Berganfahrhilfe (HAC), Bordcomputer, Dachreling, Dachspoiler mit 3. Bremsleuchte, Display, 10,25-Zoll-Farb-Touchscreen, Drehzahlmesser, Drive Modes, Einparkhilfe hinten, Einparkhilfe vorn, Elektronische Stabilitätskontrolle (ESC), Fahrdynamisches Stabilitätsprogramm (VSM), Fensterheber elektrisch vorne und hinten, Fernlichtassistent (HBA), Gepäckraumabdeckung, Getriebe: 7-Gang DCT, Heckklappe, elektrisch betätigt, Heckscheibe, beheizbar, Heckscheibenwischer verdeckt unter Dachspoiler, ISOFIX-Kindersitzbefestigung hinten, Innenspiegel automatisch abblendend, Kindersicherung in den hinteren Türen, Klimaautomatik, Kopfstützen (5) vorn und hinten höhenverstellbar, LED-Rückleuchten, LED-Tagfahrleuchten, Lackierung: Uni, Lederlenkrad und -schalthebel, Lenkrad beheizbar, Lenkrad in Höhe und Tiefe verstellbar, Lenkrad mit Multifunktion, Lenkrad: N Sportlenkrad, Lenkrad: Schaltpaddels, Lichtsensor, Mittelarmlehne hinten, Mittelarmlehne vorn mit Ablagefach, Multikollisionsbremse (MCB), N Line Designe, Notrufsystem (eCall), Paket: Assistenz (Automatikgetriebe), Paket: Funktions, Paket: Hyundai Smart Sense+, Paket: Navigations, Parkbremse elektronisch (EPB) mit Auto Hold, Partikelfilter, Polster: Stoff Leder-Kombination schwarz mit roten Ziernähten, Querverkehrswarner hinten RCCW, Radio: Digitaler Radioempfang (DAB+), Radiozubehör: Apple CarPlay, Android Auto, Radiozubehör: KRELL Premium Soundsystem, Regensensor, Reifendruckkontrollsystem (TPMS), Räder: Leichtmetallfelgen 7,5 J x 19 mit Bereifung 235/50 R 19, Räder: Reifen-Reparatur-Set, Rückfahrkamera, Scheiben rundum getönt, Servolenkung, Sicherheitsgurte, Sitze: Beifahrersitz höhenverstellbar, Sitze: Fahrersitz höhenverstellbar, Sitze: Fahrersitz mit verstellbarer Lendenwirbelstütze, Sitze: Rücksitzlehne 40:20:40 geteilt, umklappbar, Smart-Key-System mit Start-Stop-Knopf, Sonnenblende mit Spiegel für Fahrer und Beifahrer, beleuchtet, Sonnenrollo, Spurfolgeassistent (LFA), Spurhalteassistent aktiv (LKA), Start/Stopp System, Statisches Abbiegelicht, Steckdose 12 Volt, vorne und im Gepäckraum, Telefon: Smartphone Ablage mit kabelloser Ladefunktion, Totwinkelwarner (BCW), USB-Ladeanschluss, vorne, USB-Ladeanschlüsse (2), hinten, Verglasung dunkel getönt ab B-Säule, Verglasung: Wärmedämmende Frontscheibe, Verkehrszeichenerkennung, Voll-LED - Scheinwerfer, Wegfahrsperre, elektronisch, Zentralverriegelung mit Funkfernbedienung

## Allgemeinzustand und Wartung

Abgesehen von den beschriebenen Schäden/Mängeln weist das Fahrzeug/Objekt einen, bezogen auf Alter und Nutzung, üblichen Gesamtzustand auf.

Wartungsnachweis: vollständig  
 letzte Wartung: am 15.01.2026 bei Kilometerstand 29.757

---

## Nicht akzeptierter Zustand / Ausstehende Reparaturen

### Bezeichnung des Schadens / Rep.-Weg

1. Armablage Türverkleidung hinten  
rechts mehrfach verkratzt, erneuern  
(Bild 6, 7)
2. Türeinstieg vorne links verkratzt, smart  
repair (Bild 8, 9)
3. Dichtung Türeinstieg vorne links  
gerissen, erneuern (Bild 10)
4. Frontscheibe Steinschlag mit  
Rissbildung, erneuern (Bild 11, 12)
5. Spiegelkappe und Blende rechts  
verschrammt, instandsetzen (Bild 13,  
14)
6. Dachholm rechts mehrfach eingedellt,  
drücken (Bild 15)
7. Dachholm links eingedellt, drücken  
(Bild 16)

---

## Akzeptierter Zustand / Gebrauchsspuren

Folgende Schäden sind in Anbetracht des Alters, der Laufleistung und dem Einsatzzweck als Gebrauchsspur einzustufen.

### Bezeichnung des Schadens

Türeinstieg hinten rechts leichte Kratzer,  
Heckklappenverkleidung leichte Kratzer,  
Türverkleidung vorne links leichte Kratzer,  
Mittelkonsole leichte Kratzer,  
Lenkradkranz laufleistungsgerechte  
Abnutzungsspuren,  
Tür hinten links leichte Kratzer,  
Seitenwand hinten links leichte Kratzer,  
Stoßfänger hinten leichte Kratzer,  
Radlaufblende vorne rechts leichte Kratzer,  
Stoßfänger vorne leichte Steinschläge und  
Kratzer,



Bild 1 : Diagonal von vorne



Bild 2 : Diagonal von hinten

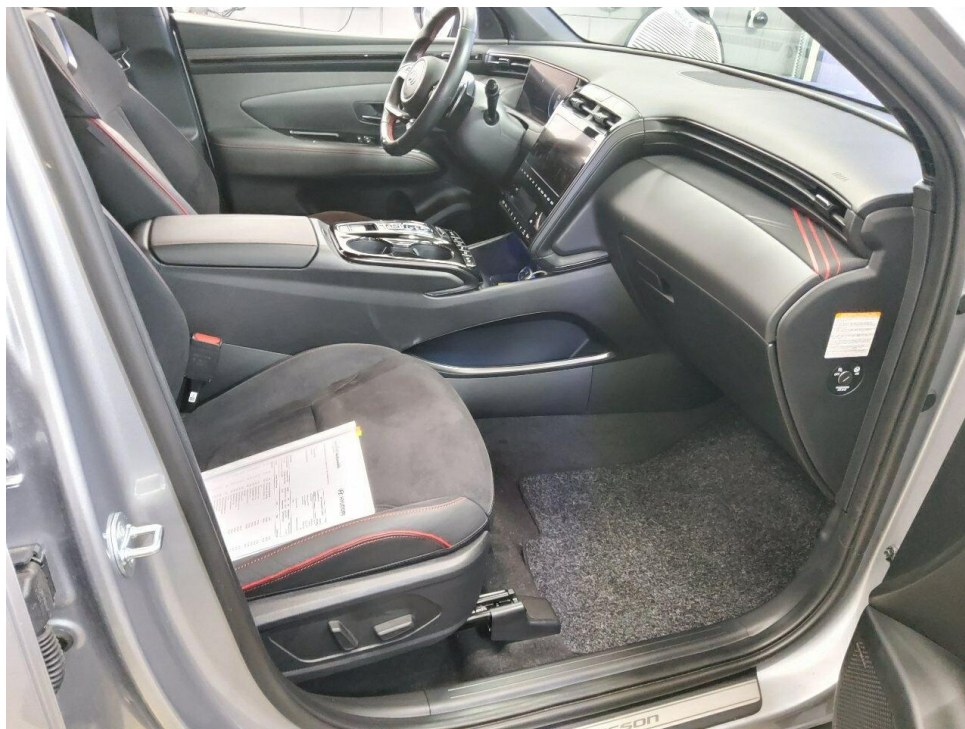


Bild 3 : Fahrzeuginnenraum durch die Beifahrertür



Bild 4 : Kombiinstrument (betriebsbereit) mit Km-Stand



Bild 5 : Schlüssel und ggfls. Serviceheft, Navi-CD



Bild 6 : Armablage Türverkleidung hinten rechts mehrfach verkratzt



Bild 7 : Armablage Türverkleidung hinten rechts mehrfach verkratzt

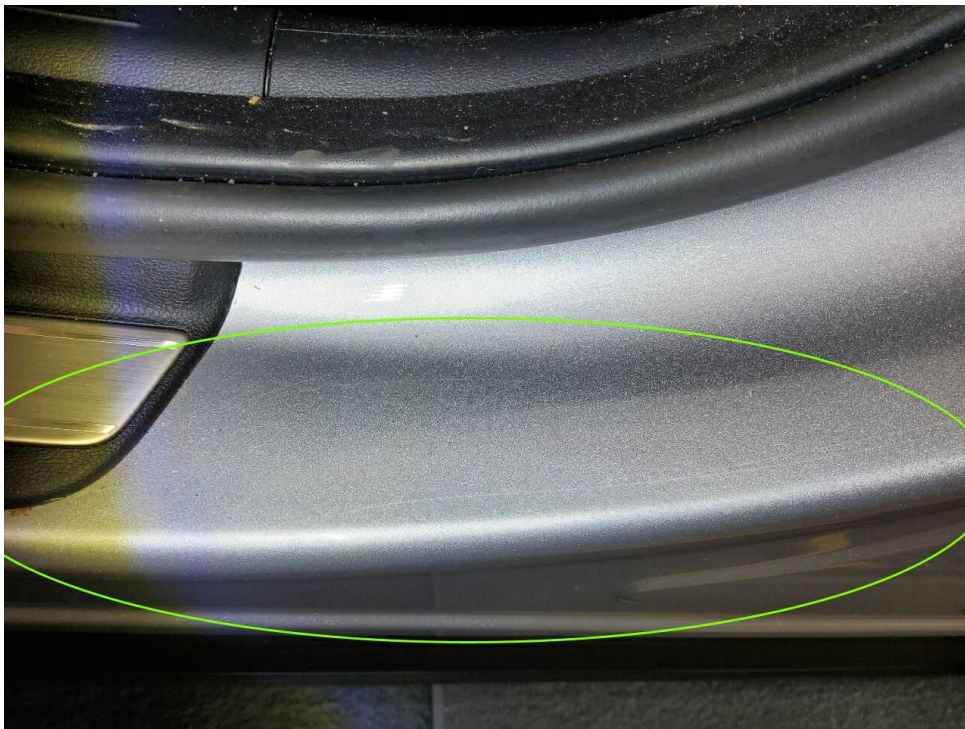


Bild 8 : Türeinstieg vorne links verkratzt



Bild 9 : Türeinstieg vorne links verkratzt

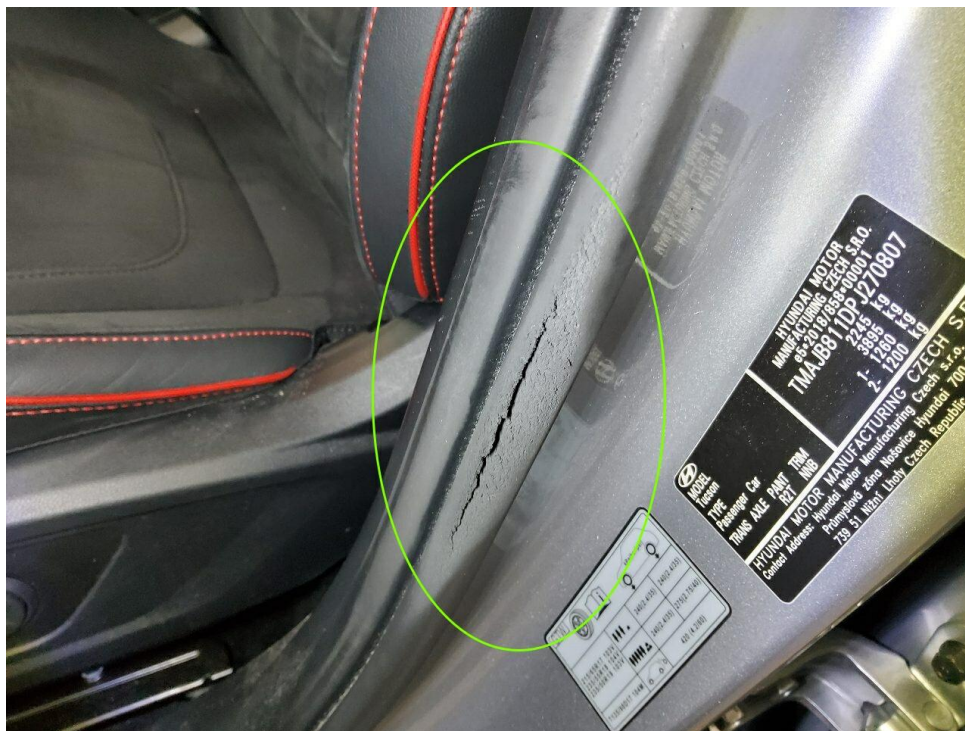


Bild 10 : Dichtung Türeinstieg vorne links gerissen

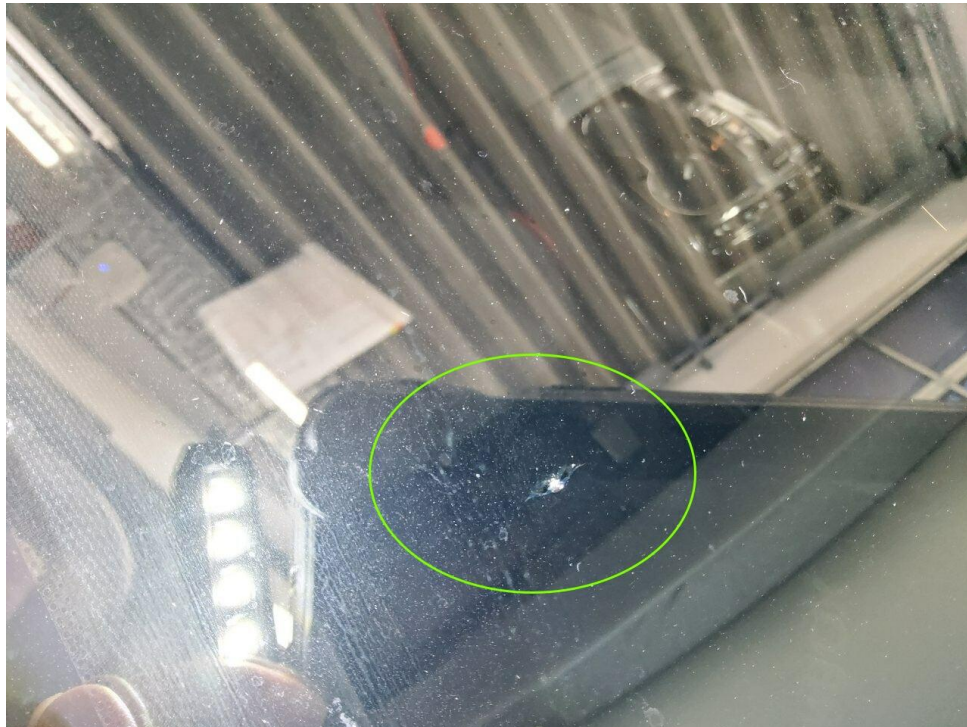


Bild 11 : Frontscheibe Steinschlag mit Rissbildung



Bild 12 : Frontscheibe Steinschlag mit Rissbildung



Bild 13 : Spiegelkappe und Blende rechts verschrammt



Bild 14 : Spiegelkappe und Blende rechts verschrammt



Bild 15 : Dachholm rechts mehrfach eingedellt

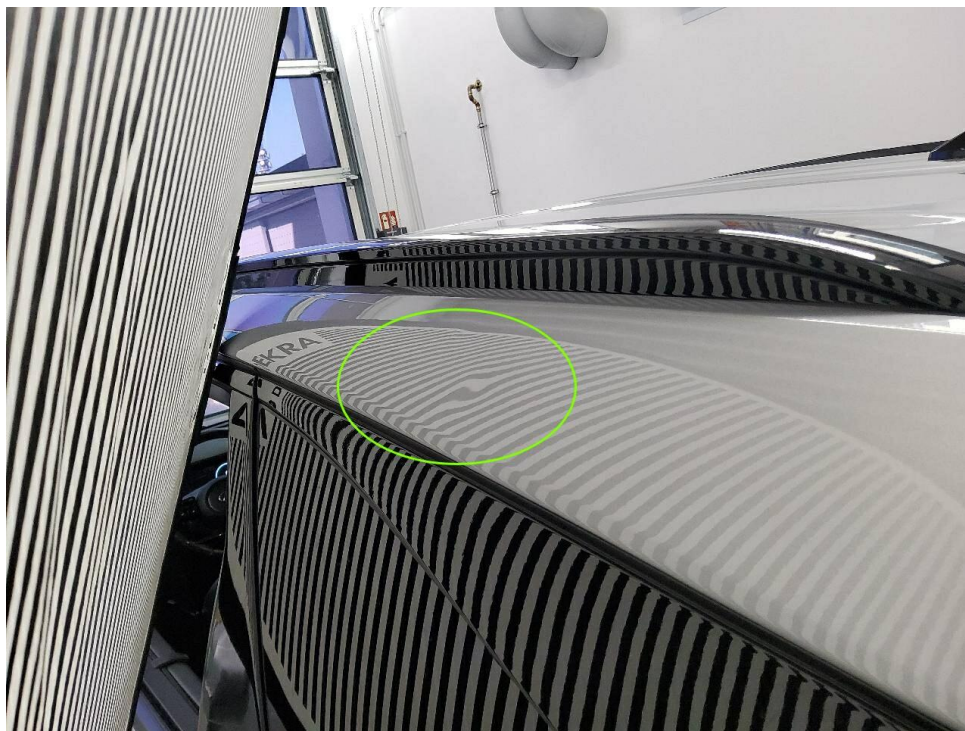


Bild 16 : Dachholm links eingedellt