



# Zustandsbericht

- Protokoll der Fahrzeugbewertung -

Berichts-Nr: 10440437  
vom: 16.04.2026

## » Übersicht

**Auftrags-Nr:** 1002406182  
**Besichtigt am:** 16.04.2026 12:47  
**Berichts-Nr:** 10440437  
**FIN:** WVGZZZ1T7PW009047



Fahrzeugansicht - diagonal  
vorne links



Fahrzeugansicht - diagonal  
hinten rechts



Innenraum - Cockpit mit  
Laufleistung



# Zustandsbericht

- Protokoll der Fahrzeugbewertung -

Berichts-Nr: 10440437  
vom: 16.04.2026

## » Fahrzeugdaten

<b>Fahrzeugkategorie:</b>	Personenkraftwagen
<b>Fahrzeugart:</b>	Van
<b>Hersteller:</b>	Volkswagen
<b>Modell:</b>	Touran
<b>HSN / TSN:</b>	0603 / BWR
<b>Erstzulassungsdatum:</b>	05.01.2023
<b>Laufleistung:</b>	167.652 km
<b>Nachweis Kilometerstand:</b>	Abgelesen
<b>Farbe:</b>	Delfingrau Metallic
<b>Farbe Dach:</b>	Delfingrau Metallic
<b>Antriebsart:</b>	Frontantrieb
<b>Motorisierung/Kraftstoff:</b>	Diesel
<b>Hubraum:</b>	2.000 ccm
<b>Leistung:</b>	110 kW (150 PS)
<b>Fahrzeuglänge:</b>	
<b>Fahrzeughöhe:</b>	
<b>Fahrzeugbreite:</b>	
<b>Zulässiges Gesamtgewicht:</b>	
<b>Radstand:</b>	
<b>Anzahl Achsen:</b>	2
<b>Zylinder:</b>	4
<b>Schadstoffklasse:</b>	Euro 6
<b>Anzahl Türen:</b>	4
<b>Anzahl Sitze:</b>	5
<b>Getriebe:</b>	Automatik 7-Gang
<b>Polsterart:</b>	Stoff
<b>Interieurfarbe:</b>	Titanschwarz-Grau/Titanschwarz/Schwarz/Perlgrau
<b>Anzahl vorhandene Schlüssel:</b>	2

## » Dokumente & Wartung

<b>Nächste HU:</b>	
<b>Zulassungsbescheinigung (ZBT1 Original) vorhanden:</b>	Ja
<b>Zulassungsbescheinigung entgegengenommen:</b>	Ja
<b>Kennzeichen entgegengenommen:</b>	Beide
<b>Wartungsheft:</b>	Digital
<b>Wartungsnachweis:</b>	Nicht prüfbar
<b>Datum der letzten Wartung:</b>	
<b>Km-Stand bei letzter Wartung:</b>	
<b>Restlauf bis Service:</b>	21.700 KM



# Zustandsbericht

Berichts-Nr: 10440437  
vom: 16.04.2026

- Protokoll der Fahrzeugbewertung -

## » Fahrzeugausstattung

"Active"	Dämpfung hinten,Basis 1
"ACTIVE"	Dämpfung vorn
12-V-Steckdose an der Mittelkonsole hinten und im Gepäckraum	Dekoreinlagen "Piano Black" für Mittelkonsole
2 USB-C-Schnittstellen vorn	Dekoreinlagen für Sondermodell
3 Dreipunkt-Automatiksicherheitsgurte mit Gurtstraffer hinten	Digital Cockpit, mehrfarbig, verschiedene Info-Profile wählbar
3 Einzelsitze in 2. Sitzreihe mit Längs- und Lehnenneigungs-Einstellung sowie Armlehne und Umklappfunktion "Easy Fold"	Digitaler Radioempfang DAB+
4 Leichtmetallräder "Galway" 6,5 J x 16 in Schwarz, Oberfläche glanzgedreht	Diversity-Antenne für FM-Empfang
4-Zylinder-Dieselmotor 2,0 l	Doppelkupplungsgetriebe DQ381
4-Zylinder-Dieselmotor 2,0 l TDI, 110 kW	Drehstromgenerator 180 A
7-Gang-Automatikgetriebe oder DSG Beachtung: Fam. EDF	Dreipunkt-Automatiksicherheitsgurte vorn mit Höheneinstellung und Gurtstraffer
8 Lautsprecher	Dynamischer Fernlichtassistent "Dynamic Light Assist"
Abdeckungen für Leichtmetallräder	Einparkhilfe - Warnsignale bei Hindernissen im Front- und Heckbereich
Abgasrohr seitlich, hinten	Einstiegsleisten vorn für Sondermodell
Abgasnorm EU6 AP	Elektronische Parkbremse inkl. Auto-Hold-Funktion
Ablagefach mit Deckel auf der Instrumententafel	Elektronisches Stabilisierungsprogramm mit Gegenlenkunterstützung, ABS, ASR, EDS, MSR und Spannstablisierung
Airbag für Fahrer und Beifahrer, mit Beifahrerairbag-Deaktivierung, inkl. Knie-Airbag auf der Fahrerseite	Entfall Anschlussgarantie
Allergenfilter	Entfall des Schriftzugs für die Motorbezeichnung auf der Gepäckraumklappe
Ambientebeleuchtung (Lichtleisten an den Türdekoren vorn; Türöffner und Türarmlehnen vorn beleuchtet)	Entriegelung Heckklappe/Deckel hinten von außen
Anhängevorrichtung anklappbar, mit elektrischer Entriegelung	Fahrassistent "Travel Assist", Spurhalteassistent "Lane Assist" und "Emergency Assist"
App-Connect inkl. App-Connect Wireless für Apple CarPlay und Android Auto	Fahrlichtschaltung automatisch, mit Tagfahrlicht, "Leaving home"-Funktion und manueller "Coming home"-Funktion
Assistenzpaket "IQ.DRIVE" inkl. IQ.LIGHT	Fahrzeuge ohne besonderen Produktaufwertungsmaßnahmen
Außenspiegel auf Fahrerseite asphärisch	Fahrzeugklassen-Differenzierung -5T0-
Außenspiegel elektrisch anklappbar, auf Fahrerseite abblendend, Umfeldbeleuchtung und Beifahrerspiegelabsenkung	Federbereich 10 nur Einbausteuerung keine Bedarfsprognose
Außenspiegel rechts, konvex	Frontantrieb
Außenspiegelgehäuse und Türgriffe in Wagenfarbe	Frontscheibe beheizbar
Ausströmer vorn und Lichtdrehhalter mit Chromeinfassung	Frontscheibe in Verbundsicherheitsglas, geräuschkämmend und beheizbar
Automatische Distanzregelung ACC "stop & go", mit Geschwindigkeitsbegrenzer	Fußgänger- und Radfahrererkennung sowie aktive Frontklappe
Batterie 380A (68Ah)	Gepäckmanagement-Paket mit auf Schienen fixierbarem Gepäcknetz
Batterie/Generator Kapazität Standard	Gepäckraumabdeckung mit Komfortöffnung, auszieh-, herausnehm- und verstaubar
Bauteilesatz ohne länderspezifische Bauvorschrift	Gepäckraumbeleuchtung zusätzlich, herausnehmbar und als Taschenlampe nutzbar
Beifahrersitzlehne komplett umklappbar, mit Tisch- und Durchladefunktion	Gepäckraumboden höheneinstellbar, mit Fixierelement
Betriebserlaubnis Nachtrag	Gepäckraumbodenbelag Standard
Betriebsspannung 12 V	Gewichtsbereich 8 nur Einbausteuerung keine Bedarfsprognose
Bordliteratur in Deutsch (Deutschland)	Handschuhfach mit Kühlmöglichkeit
Bordwerkzeug	Innenleuchten mit Abschaltverzögerung und Dimmfunktion, 2 LED-Leseleuchten vorn und hinten
Dachhimmel in Storm Grey	Innenspiegel automatisch abblendend
Dachkonsole	
Dachreling silber eloxiert	



# Zustandsbericht

Berichts-Nr: 10440437  
vom: 16.04.2026

- Protokoll der Fahrzeugbewertung -

ISOFIX-Halteösen (Vorrichtung zur Befestigung von Kindersitzen auf den Rücksitzen)	Nebelschlussleuchte
Kältemittel R1234yf	Netztrennwand
Kein Sonderfahrzeug, Standard-Ausführung	Nicht Heissland
Kennzeichenbeleuchtung in LED-Technik	Nichtraucherausführung - Ablagefach und 12-V-Steckdose vorn
Kennzeichenträger vorn und hinten (ECE)	Normal-Lackierung
Kindersicherung	Notbremsassistent "Front Assist" (für automatische Distanzregelung ACC bis 210 km/h)
Klapptische an den Rückseiten der Vordersitze, neigungseinstellbar	Notrufsystem eCall
Klimaanlage "Air Care Climatronic" mit Aktiv-Kombifilter, Bedienelementen hinten und 3-Zonen-Temperaturregelung	Ohne Aktivkohlebehälter mit SCR
Kombi-Instrument mit elektronischem Tachometer, Kilometer- und Tageskilometerzähler, Drehzahlmesser	Ohne alternativ-Antriebssystem
Komfortausstattung	Ohne Aufkleber und Embleme
Komfortsitze vorn	Ohne Dynamic Drive Control
Kopfairbagsystem für Front- und Fondpassagiere inkl. Seitenairbags vorn	Ohne ECO-Funktion
Kraftstoffbehälter	Ohne Elektrische Lenksäulenverriegelung (ELV)
Kraftstoffsystem Diesel	Ohne Erkennungsleuchten
Kühlergrill in Schwarz mit Chromleisten auf den Lamellen	Ohne Feuerlöscher
Landesverkaufsprogramm Deutschland	Ohne Head-Up Display
LED-Leuchte im Fußraum vorn	Ohne Kindersitz
LED-Scheinwerfer mit LED-Tagfahrlicht und Kurvenfahrlicht	Ohne Nebelscheinwerfer
Lendenwirbelstützen vorn	Ohne Sonnenschutzrollo
Leuchtweitenregulierung dynamisch, mit dynamischem Kurvenfahrlicht	Ohne Überführungsausrüstung
Linkslenker	Ohne Vorbereitung Einbau Funkgerät
Make-up-Spiegel beleuchtet in den Sonnenblenden	Ohne Vorbereitung Rundumtonkombination und ohne Funkantenne
MIB3 Steuerung	Ohne Wärmespeicher/Zusatzheizung
Mittelarmlehne vorn höhen- und längseinstellbar, mit herausnehmbarer Ablagebox, 2 Ausströmer hinten	Ohne zus. Karosserieabdeckungen seitlich(Steinschlagschutz)
Modelljahreswechsel 2023 I	Ohne zus. Triebwerks-Unterschutz
Modelljahreswechsel 2023 II	Ohne Zusatzgeräte Wegstreckenmessung
Modelljahreswechsel 2023 LIX	Ohne zusätzliche Bereifung
Modelljahreswechsel 2023 LV	Online-Dienst, mit OCU, mit Head Unit Codierung, ohne WFS-Verbund
Modelljahreswechsel 2023 LX	Panorama-Ausstell-/Schiebedach mit Panoramadach hinten
Modelljahreswechsel 2023 V	Panorama-Ausstell-/Schiebedach mit Panoramadach hinten
Modelljahreswechsel 2023 X	Pedale und Fußstütze in Edelstahl gebürstet
Modelljahreswechsel 2023 XIII	Proaktives Insassenschutzsystem in Verbindung mit "Front Assist" und "Side Assist"
Modelljahreswechsel 2023 XLII	Radio
Modelljahreswechsel 2023 XXXII	Radschrauben Standard
MPV	Radstand
Müdigkeitserkennung	Rechtsverkehr
Multifunktionskamera	Regensensor
Multifunktionslenkrad in Leder, mit Schaltwippen	Regionscode " ECE " für Radio
Navigationssystem "Discover Media" inkl. "Streaming & Internet"	Reifen 205/60 R 16
Navigationssystem "Discover Media" inkl. "Streaming & Internet"	Reifen ohne Festlegung der Reifenmarke
	Reifenkontrollanzeige



# Zustandsbericht

- Protokoll der Fahrzeugbewertung -

Berichts-Nr: 10440437  
vom: 16.04.2026

Rückfahrkamera "Rear View" Wegfahrsperre elektronisch  
 SBBR-Leuchten, Normalausführung Zierleisten in Schwarz an den Seitenfenstern  
 Schalthebelknopf in Leder  
 Schalthebelverkleidung f. Automat- schaltung  
 Scheibenbremsen hinten  
 Scheibenbremsen vorn  
 Scheibenwaschdüsen vorn automatisch beheizt  
 Scheinwerfer-Reinigungsanlage  
 Schlüssellostes Startsystem "Keyless Start" ohne Safe-  
 Sicherung  
 Schubladen unter den Vordersitzen  
 Seitenscheiben hinten und Heckscheibe abgedunkelt  
 Serienkraftstoff-Erstbefüllung  
 Serviceanzeige 30000 km oder 2 Jahre ( flexibel )  
 Servolenkung elektromechanisch, geschwindigkeitsabhängig  
 geregelt  
 Sicherheitsoptimierte Kopfstützen vorn, längs- und  
 höheneinstellbar  
 Sitzbezüge für Sondermodell  
 Spezielles Typschild für EG für M1-Pkw  
 Sprachbedienung  
 Spurwechselassistent "Side Assist" und Ausparkassistent  
 Stabilisator hinten für Adaptive Fahrwerksregelung DCC  
 Stabilisator vorn  
 Standard-Klimazonen  
 Standheizung und -lüftung  
 Standheizung und -lüftung mit Funkfernbedienung und  
 Vorwähluhr  
 Start-Stopp-System mit Bremsenergie-Rückgewinnung  
 Stoßfänger in Wagenfarbe, vorn mit Zierleisten unten in  
 Chrom  
 Telefonschnittstelle "Comfort" mit induktiver Ladefunktion  
 Textilfußmatten vorn und hinten  
 Tire Mobility Set: 12-Volt-Kompressor und Reifendichtmittel  
 Trägerfrequenz 433,92 bis 434,42 MHz  
 Transportschutzfolie (Mindestschutz) mit zus.  
 Transportschutzmaßnahmen  
 Tür und Seitenverkleidung Schaumfolie und Gewebe  
 Typrüfstand Deutschland  
 Verbandtasche, Warndreieck und Warnweste  
 Verkehrszeichenerkennung  
 Vorbereitet für "We Connect" und "We Connect Plus"  
 Vordersitze beheizbar  
 Vordersitze mit Höheneinstellung  
 Warnleuchte für Waschwasserstand  
 Warnton und -leuchte für nicht angelegte Gurte vorn,  
 Warnleuchte für nicht angelegte Gurte hinten  
 Wartungsintervallverlängerung



# Zustandsbericht

- Protokoll der Fahrzeugbewertung -

Berichts-Nr: 10440437  
vom: 16.04.2026

## » Bereifung

### MONTIERTE BEREIFUNG

Derzeit sind ein oder mehrere Reifen am Fahrzeug montiert, die nicht zum Lieferumfang gehören.

Hersteller	Ort	Position	Typ	Felge	Dimension	Profiltiefe
Fulda	Vorne	Links	Winter	Stahl	205/60 R 16 96 H	6,0 mm
Fulda	Vorne	Rechts	Winter	Stahl	205/60 R 16 96 H	6,0 mm
Fulda	Hinten	Links	Winter	Stahl	205/60 R 16 96 H	8,0 mm
Fulda	Hinten	Rechts	Winter	Stahl	205/60 R 16 96 H	8,0 mm

**Reifen zulässig:** Ja

**Reifen verkehrssicher:** Ja

### ZUSÄTZLICHE BEREIFUNG

Hersteller	Ort	Position	Typ	Felge	Dimension	Profiltiefe
Dunlop			Sommer	Aluminium	205/60 R 16 96 V	4,0 mm
Dunlop			Sommer	Aluminium	205/60 R 16 96 V	4,0 mm
Dunlop			Sommer	Aluminium	205/60 R 16 96 V	4,0 mm
Dunlop			Sommer	Aluminium	205/60 R 16 96 V	4,0 mm

**Reifen zulässig:** Ja

**Reifen verkehrssicher:** Nein

### ERSATZ-/NOTRAD & ZUBEHÖR

**Tirefit vorhanden:** Ja

**Tirefit Ablaufdatum:** 09.2026

**Kompressor vorhanden:** Ja



# Zustandsbericht

- Protokoll der Fahrzeugbewertung -

Berichts-Nr: 10440437  
vom: 16.04.2026

## » Wertmindernde Faktoren

Nr	Bauteil	Schadensbeschreibung	Reparaturempfehlung
1	Zusätzliche(r) Reifen	Verschlissen	Ersetzen
2	Schalthebel	Kratzer	Smart Repair Leder
3	Stoßfänger hinten	Kratzer	Smart Repair
4	Innenraum	Geruch	Ozonbehandlung
5	Bodenteppich	Verbrannt	Smart Repair
6	Einstiegsschweller hinten rechts	Delle(n)	Kaltdrücken

## » Gebrauchsspuren

Das Fahrzeug weist dem Alter, der Laufleistung und dem Einsatzzweck entsprechende Gebrauchsspuren auf.



# Zustandsbericht

- Protokoll der Fahrzeugbewertung -

Berichts-Nr: 10440437  
vom: 16.04.2026

## » Merkantile Wertminderung

<b>Vorschäden bekannt:</b>	Nein
<b>Vorschäden feststellbar:</b>	Nein
<b>Nachlackierungen vorhanden:</b>	Nein
<b>Lackschichtdickenmessung durchgeführt:</b>	Ja - ohne Auffälligkeiten/Abweichungen

### ERGEBNISSE DER LACKSCHICHTDICKENMESSUNG

Die Messwerte lagen im üblichen Bereich.

Pro Bauteil wurden mindestens 3 Messungen durchgeführt.



# Zustandsbericht

Berichts-Nr: 10440437  
vom: 16.04.2026

- Protokoll der Fahrzeugbewertung -

## » Hinweise zum Zustandsbericht

**Angaben zum Auftrag und zum Bewertungsumfang:**

Es wurde der Auftrag erteilt, einen Zustandsbericht über das beschriebene Fahrzeug zu erstellen.

Die Fahrzeugzustandsbewertung erfolgte auftragsgemäß auf Basis der vom Auftraggeber vorgegebenen Standards für Fahrzeugbewertungen. Die Feststellungen im Einzelfall trifft der Sachverständige aufgrund eigener Sachkunde und nach eigenem sachverständigen Ermessen.

**Fahrzeug-Identifizierung:**

WVGZZZ1T7PW009047

FIN abgelesen und stimmt mit Unterlagen überein

**Allgemeinzustand:**

Verschmutzt

**Besichtigungsbedingungen:**

Ausreichend

**Hebebühne/Hubmittel benutzt:**

Nein

**Motorenlauf durchgeführt:**

Ja

**Fahrprobe durchgeführt:**

Ja



# Zustandsbericht

- Protokoll der Fahrzeugbewertung -

Berichts-Nr: 10440437  
vom: 16.04.2026

## » Sonstige Bemerkungen

Vorliegendes Exemplar wurde auf elektronischem Wege erzeugt. Es ist ohne Originalunterschrift gültig.



# Zustandsbericht

- Protokoll der Fahrzeugbewertung -

Berichts-Nr: 10440437  
vom: 16.04.2026

## » Ansichtsfotos



Fahrzeugansicht - diagonal vorne links



Fahrzeugansicht - diagonal vorne rechts



Fahrzeugansicht - diagonal hinten links



Fahrzeugansicht - diagonal hinten rechts



Innenraum - Cockpit mit Laufleistung



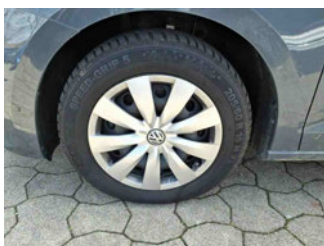
Seitenansicht - Schweller links



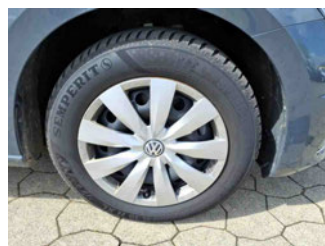
Seitenansicht - Schweller rechts



Fahrzeug - Typenschild/Fahrgestellnummer



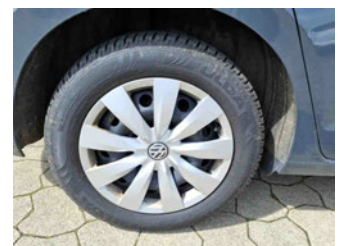
Räder - Rad montiert vorne links



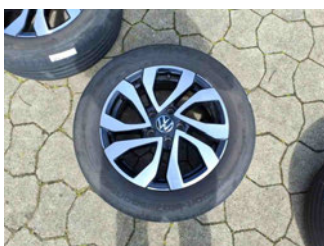
Räder - Rad montiert vorne rechts



Räder - Rad montiert hinten links



Räder - Rad montiert hinten rechts



Räder - Rad beiliegend #1



Räder - Rad beiliegend #2



Räder - Rad beiliegend #3



Räder - Rad beiliegend #4



Innenraum - Mittelkonsole



Fahrzeug - Motorraum offen



Equipment - Boardmappe/ Securitybag



Innenraum - Kofferraum



# Zustandsbericht

- Protokoll der Fahrzeugbewertung -

Berichts-Nr: 10440437  
vom: 16.04.2026



Fahrzeug - abgegebene ZB1



Equipment - Anhängerkupplung



Fahrzeug - Serviceunterlagen /  
Wartungsnachweis



Innenraum - vorne



Innenraum - hinten



Räder - Haltbarkeitsdatum  
Tirefit



Innenraum -  
Navigationsgerät/Radio

## » Beschädigungsfotos

### WERTMINDERNDE FAKTOREN

1 - Zusätzliche(r) Reifen - Verschlissen - Ersetzen



2 - Schalthebel - Kratzer - Smart Repair Leder



3 - Stoßfänger hinten - Kratzer - Smart Repair



4 - Innenraum - Geruch - Ozonbehandlung

5 - Bodenteppich - Verbrannt - Smart Repair





# Zustandsbericht

- Protokoll der Fahrzeugbewertung -

Berichts-Nr: 10440437  
vom: 16.04.2026

## 6 - Einstiegsschweller hinten rechts - Delle(n) - Kaltdrücken

