

2. Reine Elektrofahrzeuge und extern aufladbare Hybridfahrzeuge
 Stromverbrauch (gewichtet, kombiniert): - Wh/km
 Elektrische Reichweite: - km

3. Fahrzeug mit Ökoinnovation(en) ausgestattet: ja
 3.1. Allgemeiner Code der Ökoinnovation(en): e4 17, e4 19, e4 29, e4 28
 3.2. Gesamtinsparung von CO₂-Emissionen durch Ökoinnovation(en): -

3.2.1. Einsparungen durch NEFZ
 Benzin / Diesel 3,09 g/km
 Gas - g/km
 Andere (siehe 26.) - g/km

3.2.2. Einsparungen durch WLTP
 Benzin / Diesel 2,23 g/km
 Gas - g/km
 Andere (siehe 26.) - g/km

4. Alle Antriebsarten außer reinen Elektrofahrzeugen, gemäß Verordnung (EU) 2017/1151
 Benzin / Diesel CO₂-Emissionen Kraftstoffverbrauch
 WLTP-Werte (g/km) (l/100km)

Niedrig	163	7,2
Mittel	121	5,3
Hoch	105	4,6
Höchstwert	125	5,5
Kombiniert	123	5,4
Gewichtet, kombiniert	-	-
Gas	-	-

WLTP-Werte	CO ₂ -Emissionen	Kraftstoffverbrauch
Niedrig	(g/km)	(l/100km) (mp/100km)
Mittel	-	-
Hoch	-	-
Höchstwert	-	-
Kombiniert	-	-
Gewichtet, kombiniert	-	-

5. Voll elektrische Fahrzeuge und extern aufladbare Hybrid-Elektro-Fahrzeuge, gemäß Verordnung (EU) 2017/1151

5.1. Voll elektrische Fahrzeuge
 Stromverbrauch - Wh/km
 Elektrische Reichweite - km
 Elektrische Reichweite innerorts - km

5.2. Extern aufladbare Hybrid-Elektro-Fahrzeuge
 Stromverbrauch (ECAC, weighted) - Wh/km
 Elektrische Reichweite (EAER) - km
 Elektrische Reichweite innerorts (EAER city) - km

52.

Zusätzliche Reifen-Felgenkombinationen:
 technische Parameter (keine Bezugnahme auf RR)
 zu Nr. 7: ww, 1452 - 1580;
 zu Nr. 16, 2: Achse 2 + 40 bei Anh.betr.;
 zu Nr. 35:
 205/55 R16 91V auf 6.5JX16 ET41;
 205/55 R16 91V auf 7.0JX16 ET41;
 225/45 R17 91V auf 7.5JX17 ET44;
 225/40 R18 92W XL auf 7.5JX18 ET44;
 Die Verwendung der optionalen Reifen kann zu Abweichungen von den offiziellen Werten für Kraftstoffverbrauch und CO₂-Ausstoß führen
 zu Nr. 48: Fzg. mit Partikelfilter ausgerüstet;
 Vermerke des Herstellers:
 weitere Angaben siehe Bedienungsanleitung
 Job-PA-Nummer 0064XB8
 Haendler Code DE1632
 Motorkezeichnung A120328X
 Motorseriennummer MLKX0760
 KFZ-Brief wurde erstellt

In der Bundesrepublik Deutschland auf das amtliche Kennzeichen DA EN 344 zugelassen.

27.04.2021

Der Oberbürgermeister
 der Wissenschaftsstadt Darmstadt
 - Bürger- und Ordnungsamt -
 06411
 Im Auftrag



www.PS-Team.de

EC CERTIFICATE OF CONFORMITY

CERTIFICADO DE CONFORMIDAD CE
 CERTIFICADO DE CONFORMIDADE CE
 CERTIFICAT DE CONFORMITÉ CE
 CERTIFICATO DI CONFORMITÀ CE
 EG CERTIFICAAT VAN OVEREENSTEMMING
 EG INTYG OM ÖVERENSSTÄMMELSE
 EG ÜBEREINSTIMMUNGSBESCHEINIGUNG
 EY VAATIMUSTENMUKAISUJOSTODISTUS
 OVERENSTEMMELSES ERKLÆRING EF
 ΠΙΣΤΟΠΟΙΗΤΙΚΟ ΣΥΜΜΟΡΦΩΣΗΣ ΕΚ



MOVBD8ER6M8010452

für vollständige Fahrzeuge

Der Unterzeichner Georg Bednarek bestätigt hiermit, dass das Fahrzeug:

- 0.1. Fabrikmarke: **OPEL**
- 0.2. Typ: **B-K**
Variante: **DA026DB12**
Version: **BH1BATH3A5**
- 0.2.1. Handelsbezeichnung(en): **ASTRA SPORTS TOURER**
- 0.2.3. Kennungen:
0.2.3.1. Kennung der Interpolationsfamilie: **IP-08_BAT_0075_00-W0V-1**
- 0.2.3.2. Kennung der ATCT-Familie: **AT-0000BAT_0075_00-W0V-1**
- 0.2.3.3. Kennung der PEMS-Familie: **8-W0V-G7**
- 0.2.3.4. Kennung der Fahrwiderstandsfamilie: **RL-M1X_2018_0027-W0V-1**
- 0.2.3.5. Kennung der Fahrwiderstandsmatrix-Familie:
- 0.2.3.6. Kennung der Familie mit periodischer Regenerierung:
- 0.2.3.7. Kennung der Verdunstungsprofilfamilie: **EV-08_BK_0002_00-W0V-1**

- 0.4. Fahrzeugklasse: **M1**
- 0.5. Firmenname und Anschrift des Herstellers:
Opel Automobile GmbH
Bahnhofplatz
65423 Rüsselsheim am Main
Deutschland
- 0.6. Anbringungsstelle und Anbringungsart der vorgeschriebenen Schilder:
an der linken B-Säule
Anbringungsstelle der Fahrzeug-Identifizierungsnummer:
im Fahrzeugboden vorn rechts
Fahrzeug-Identifizierungsnummer:
W0VDBERG8010452
- 0.10. Produktionsdatum des Fahrzeugs:
01.02.2021
- 0.11

mit dem in der am **04.12.2020** erteilten Genehmigung **e4*2007/46*0996*23** beschriebenen Typ in jeder Hinsicht übereinstimmt und zur fortwährenden Teilnahme am Straßenverkehr in Mitgliedstaaten mit **Rechtsverkehr** in denen **metrische** Einheiten für das Geschwindigkeitsmessgerät verwendet werden, zugelassen werden kann.
Rüsselsheim **10.02.2021**
Ort Datum

Director
Regulations & Certification



Unterschrift Position

- 1. Anzahl der Achsen: **2**
und Räder: **4**
- 3. Antriebsachsen (Anzahl, Lage, gegenseitige Verbindung):
1; Achse 1
nicht automatisiert
- 3.1 Spezifiziere wie das Fahrzeug ist:
handgeschaltet
- 4. Radstand: **2662** mm
- 4.1. Achsabstände:
1 - 2: **2662** mm
5. Länge: **4702** mm
6. Breite: **1809** mm
- 7. Höhe: **1510** mm
- 13. Masse in fahrbereitem Zustand:
1355 kg
- 13.2. Tatsächliche Masse des Fahrzeugs: **1386** kg
- 16.1. Technisch zulässige Gesamtmasse in beladenem Zustand:
1870 kg
- 16.2. Technisch zulässige maximale Masse je Achse:
1: **900** kg
2: **980** kg
- 16.4. Technisch zulässige Gesamtmasse der Fahrzeugkombination:
2970 kg
- 18. Technisch zulässige maximale Anhängermasse bei Beförderung eines Deichselanhängers: **-** kg
18.3. Zentralachsanhängers: **1100** kg
18.4. ungebremsten Anhängers: **660** kg
- 19. Technisch zulässige Stützlast am Kupplungspunkt: **75** kg
- 20. Hersteller der Antriebsmaschine: **Opel**
- 21. Baumusterbezeichnung gemäß Kennzeichnung am Motor: **L1H**
- 22. Arbeitsverfahren: **Fremdzündung / 4-Takt**
- 23. Reiner Elektroantrieb: **nein**
23.1. Hybrid-(Elektro-)Fahrzeug: **nein**
- 24. Anzahl und Anordnung der Zylinder: **3 ; in Reihe**
- 25. Hubraum: **1199** cm³
- 26. Kraftstoff: **Benzin**
- 26.1. **Einstoff**
- 27. Höchstleistung **81.00** kW bei: **4500** min⁻¹ (Verbrennungsmotor)
- 27.1.

- 47. **Euro 6 AP**
- 47.1. Parameter für die Emissionsprüfung **1465** kg
- 47.1.1. Prüfmasse: **0.592** m²
- 47.1.2. Querschnittliche Querschnittsfläche des Lufteinlasses am Kühlergrill: **-** cm³
- 47.1.2.1. Fahrwiderstandskoeffizienten **3b**
- 47.1.3. 47.1.3.0. f0: **76.2** N
- 47.1.3.1. f1: **0.497** N/(km/h)
- 47.1.3.2. f2: **0.027** h²
- 47.2. Fahrzyklus: **3b**
- 47.2.1. Fahrzyklusklasse: **3b**
- 47.2.2. Miniaturisierungsfaktor (f_{disc}): **-**
- 47.2.3. Begrenzte Geschwindigkeit: **-**
- 48. Abgasverhalten: **715/2007*2018/1832AP**
1.2. Prüfverfahren: Typ 1 (NEFZ Mittelwerte, WLTP Spitzenwerte) [mg/km] oder WHSC (EURO VI) [mg/kWh]

	Benzin / Diesel	Gas	Andere (siehe 26.)
CO	242.8	-	-
THC	28.4	-	-
NMHC	23.3	-	-
NOx	23.2	-	-
THC+NOx	-	-	-
NH3	-	-	-
Partikelmasse	0.26	-	-
Partikelzahl	1.96	-	-

- 48.1. Rauch **-** m⁻¹
- 48.2. Angegebene höchste RDE-Werte
NOx (mg/km)
Partikelzahl (10¹¹/km)
Vollständige RDE-Fahrt **60**
Innerstädtische RDE-Fahrt **60**
- 49. CO₂-Emissionen/Kraftstoffverbrauch/
Stromverbrauch:
1. Alle Antriebsarten außer reinen Elektrofahrzeugen
Benzin / Diesel Kraftstoffverbrauch
NEFZ-Werte CO₂-Emissionen [l/100km] [g/km]
Innerorts **12.6** **5.5**
Außerorts **8.9** **3.9**
Kombiniert **10.2** **4.5**
Gewichtskombiniert **-** **-**
Gas Kraftstoffverbrauch [l/100km] [mg/km]
NEFZ-Werte CO₂-Emissionen [l/100km] [mg/km]
Innerorts **-** **-**
Außerorts **-** **-**
Kombiniert **-** **-**
Abweichungsfaktor **-**
Differenzierungsfaktor **null**



Bild 1 : Diagonal vorn links



Bild 2 : Diagonal vorn rechts

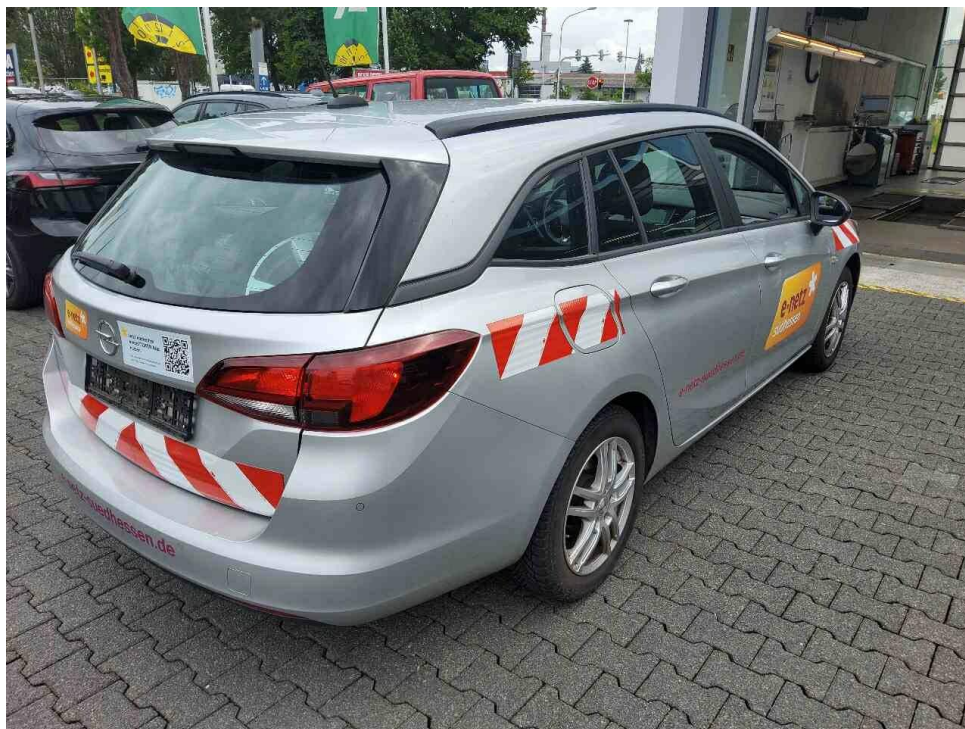


Bild 3 : Diagonal hinten rechts



Bild 4 : Diagonal hinten links



Bild 5 : Fahrzeugunterseite



Bild 6 : Kombiinstrument (betriebsbereit) mit Km-Stand



Bild 7 : Serviceintervallanzeige



Bild 8 : Durch geöffnete Fahrertüre: Fahrersitz, Armaturenbrett und Schalthebel



Bild 9 : Durch geöffnete hintere Tür: Rücksitzbank



Bild 10 : Mittelkonsole (Radio/Navi eingeschaltet)



Bild 11 : Serviceheft letzter Eintrag, alle Fahrzeugschlüssel, Bordmappe

Teil I	B	27.04.2021	z.1	1844	z.2	AKV000958	L	2	9	1	81/4500	T	200	
	J	M1		AC			18	4702-4702	19	1809-1809				
1	E	W0VBD8ER6M8010452		2			20	1510-1510	G	1355-1355				
ik	D.1	OPEL					12	-	13	75	Q	-		
		B-K					V.7	123	F.1	1870	F.2	1870		
erte I /		DA026DB12					7.1	900	7.2	980	7.3	-		
osypic Parte I / glectia Derifikat Facyphy Partea I /	D.2	BH1BATKH3A5					8.1	900	8.2	980	8.3	-		
		-					U.1	71	U.2	3375	U.3	66		
	D.3	ASTRA SPORTS TOURER					O.1	1100	O.2	660	S.1	5	S.2	-
	2	Opel Automobile					15.1	205/55 R16 91V A						
		Fz.z.Pers.bef.b. 8 Spl.					15.2	205/55 R16 91V A						
	5	Kombilimousine					15.3	-						
	V.9	715/2007*2018/1832AP					R	Grau			11	7		
	14	EURO6;WLTP;AP;PI/CI; M, N1					K	e4*2007/46*0996*23						
	P.3	Benzin					6	04.12.2020	17	K16	FW996986			
	10	0001	14	36AP	P.1	1199	21	-						
	32	7.2/8.2:+40 B.ANH.BETR.*O.1:						1200 BIS 8% STEIG.*TECHN.						
		ZUL. GES.-MASSE D. ZUGKOMB.						3000 KG BIS 8% STEIG.*S.1:						
		MAX.S-PL.*WW.AHK LT.EGTG*												
adt														
2021														

Bild 12 : ZLB Teil 1 (ohne Halterdaten)



Bild 13 : 2. Radsatz
Zusätzlicher Radsatz (Sommerreifen)

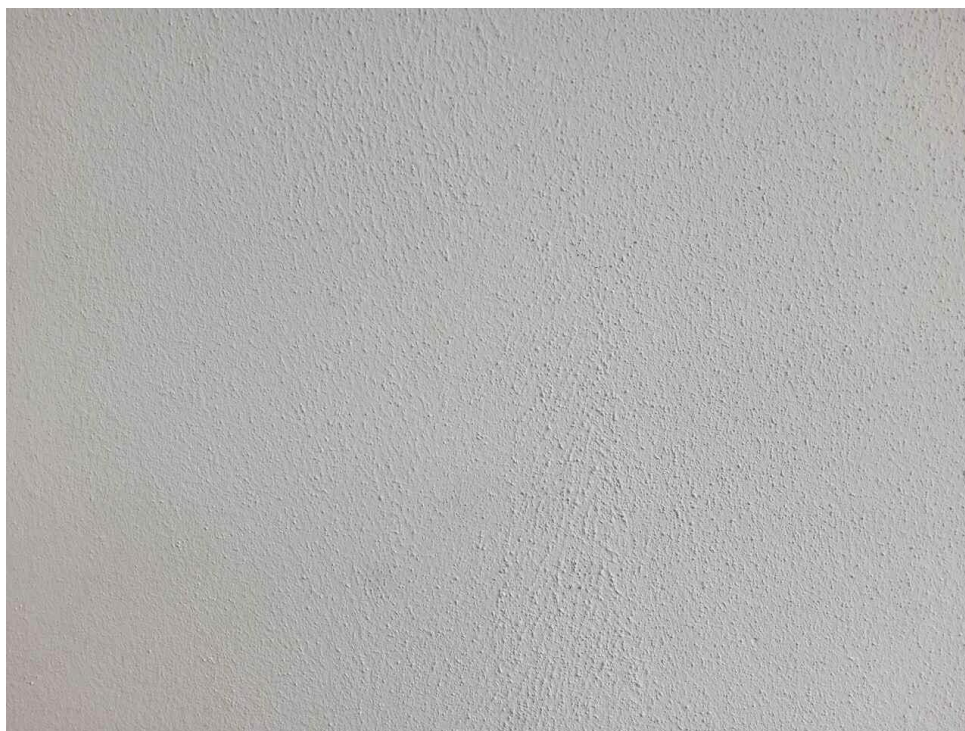


Bild 14 : Ladekabel E-Fahrzeug



Bild 15 : Laufleistung



Bild 16 : Motorraum

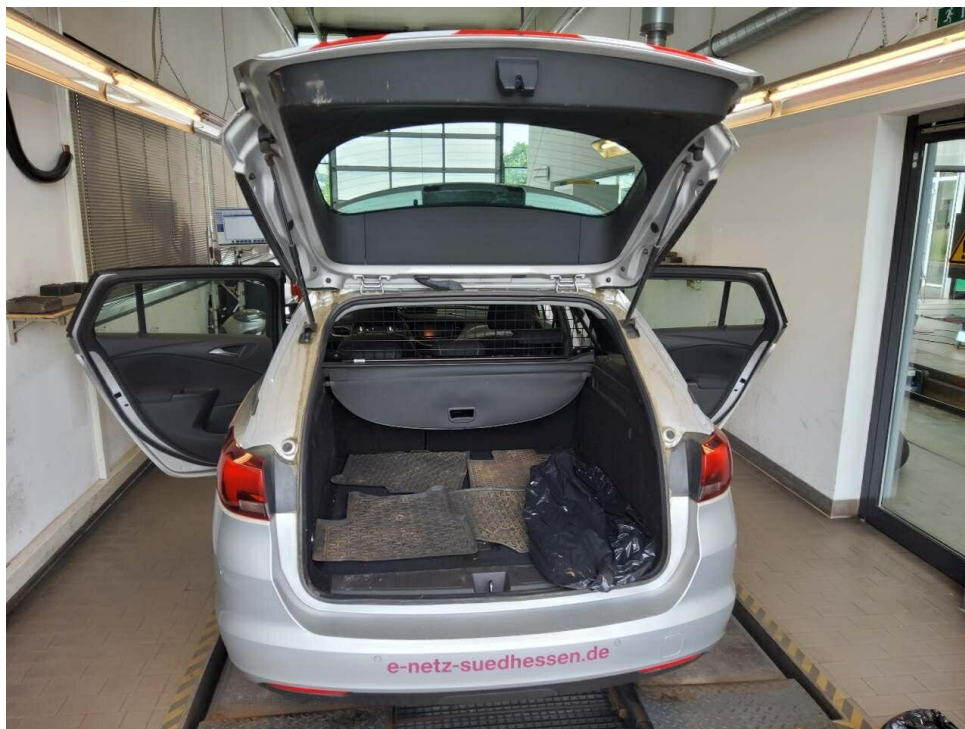


Bild 17 : Kofferraum



Bild 18 : Fahrzeug Beschriftung entfernen.



Bild 19 : Fahrzeug Beschriftung entfernen.



Bild 20 : Kotflügel vorne rechts, eingedellt, Gebrauchsspur



Bild 21 : Heckklappe, eingedellt, Gebrauchsspur



Bild 22 : Tür hinten links Lackierung, zerkratzt, Gebrauchsspur



Bild 23 : Polster, Teppiche, Verkleidungen, verschmutzt.
Geruch im Fahrzeug: Ozonbehandlung.

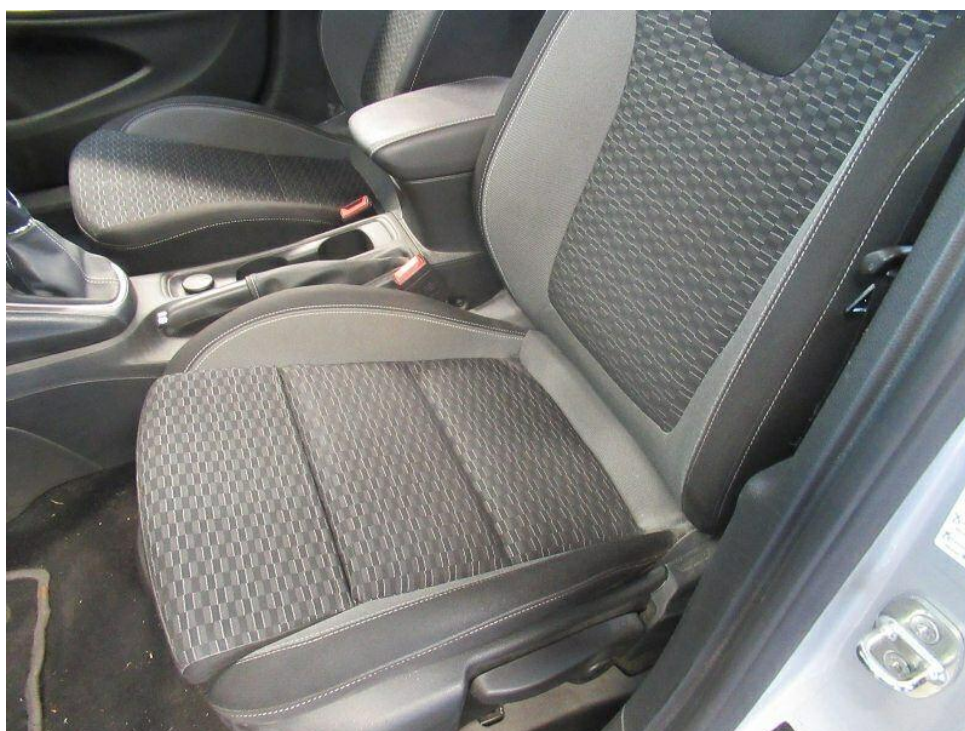


Bild 24 : Polster, Teppiche, Verkleidungen, verschmutzt.
Geruch im Fahrzeug: Ozonbehandlung.



Bild 25 : Polster,Teppiche,Verkleidungen,..... verschmutzt.
Geruch im Fahrzeug: Ozonbehandlung.



Bild 26 : Polster,Teppiche,Verkleidungen,..... verschmutzt.
Geruch im Fahrzeug: Ozonbehandlung.



Bild 27 : Polster,Teppiche,Verkleidungen,..... verschmutzt.
Geruch im Fahrzeug: Ozonbehandlung.



Bild 28 : Polster,Teppiche,Verkleidungen,..... verschmutzt.
Geruch im Fahrzeug: Ozonbehandlung.



Bild 29 : Polster, Teppiche, Verkleidungen, verschmutzt.
Geruch im Fahrzeug: Ozonbehandlung.

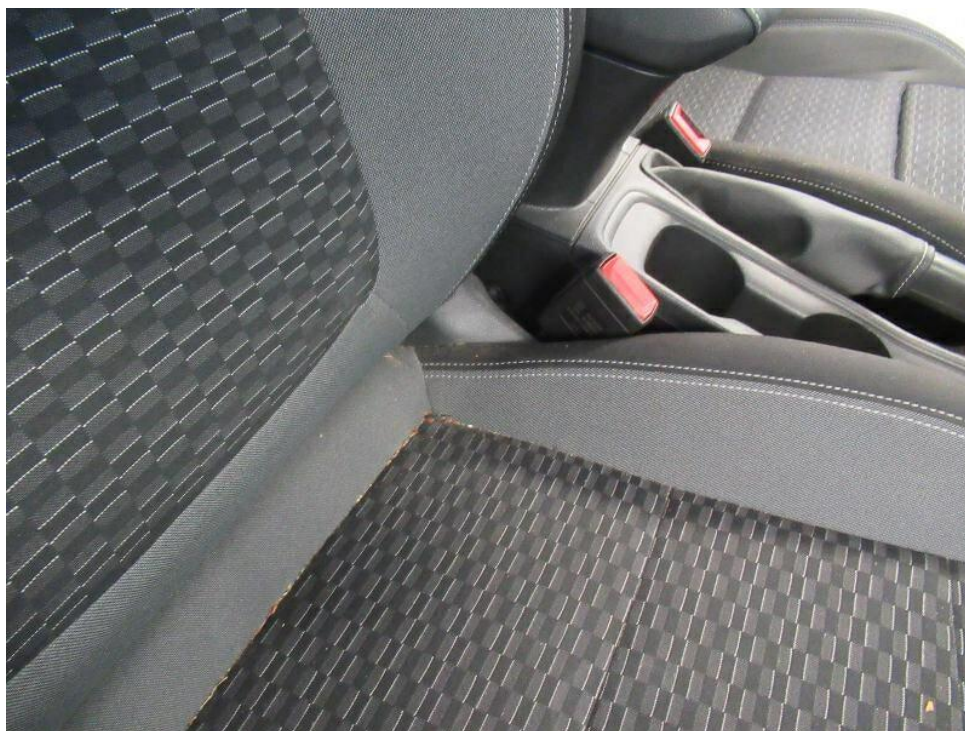


Bild 30 : Polster, Teppiche, Verkleidungen, verschmutzt.
Geruch im Fahrzeug: Ozonbehandlung.

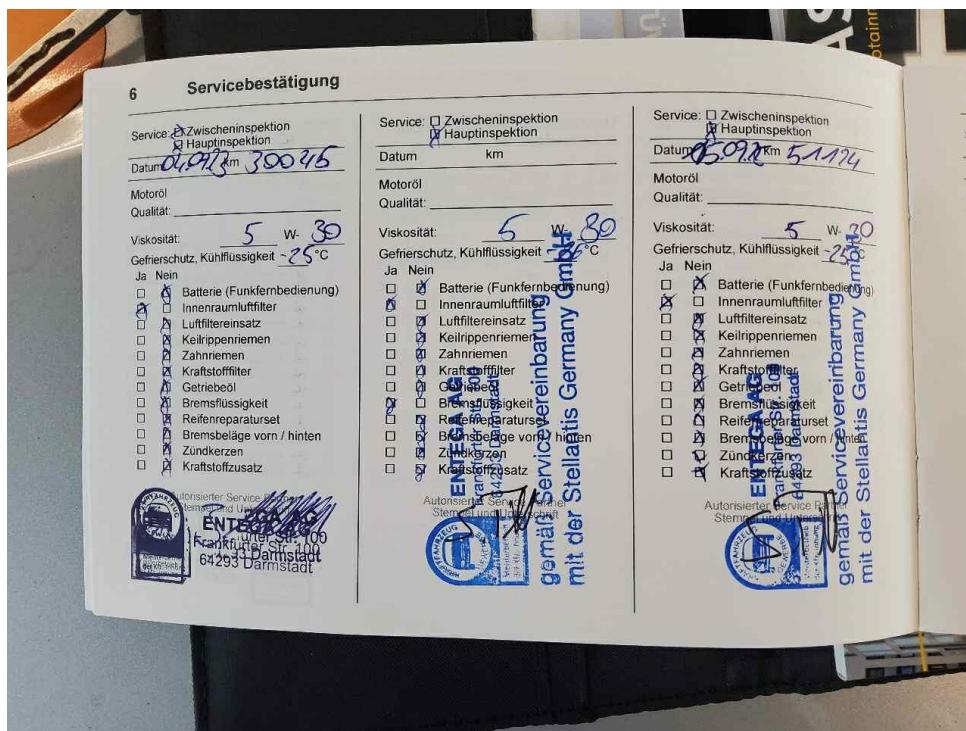


Bild 31 : Wartungsnachweis



Bild 32 : Fahrgestellnummer

MOBILITY CONCEPT

LVV Nr 346326
Hersteller Opel
Model Astra
Variante Edition 1.2 Direct Injection Turbo
Listenpreis 21.526,23
VIN W0VBD8ER6M8010452
Erstzulassungsdatum 1.4.2021
Kennzeichen DA EN344

Schadensfälle der int. Belegnummer: 346326

28.06.2026

Schadennummer	Unfalldatum	Beschädigung	Schadenhöhe in EUR
2024115288	22.04.2024	Stoßfänger hinten	0,00

Zustandsbericht / Minderwertgutachten

Vorgang

Auftraggeber
Besichtigung

Mobility Concept GmbH, Grünwalder Weg 34, 82041 Oberhaching
03.06.2026

Bemerkungen

Diese Dienstleistung wurde entsprechend den Vorgaben des Auftraggebers (Kriterien der fairen Fahrzeugbewertung) erstellt. Im Einzelfall können Abweichungen zum DEKRA Standard vorliegen.

Bei der Lackschichtdickenmessung wurden bei mindestens drei Messungen pro Bauteil Lackschichtdicken von 75 µm bis 131 µm festgestellt.

Es wurde eine optische Überprüfung auf Vorschäden und eine Lackschichtdickenmessung vorgenommen. Die augenscheinliche Überprüfung sowie die Lackschichtdickenmessung ergaben keine Hinweise auf Nachlackierungen, Instandsetzungsarbeiten oder reparierte Vorschäden.

Die vorgefundenen Besichtigungsbedingungen waren ausreichend. Das Fahrzeug / Objekt wurde von oben und auf einer Hebebühne von unten besichtigt. Bei der Besichtigung konnte keine Fahrprobe durchgeführt werden.

Folglich sind Mängel bzw. Schäden, die nur bei einer Fahrprobe feststellbar sind, nicht berücksichtigt. Im Rahmen der Fahrzeug / Objektbesichtigung wurde ein Probelauf des Motors durchgeführt. Der Fehlerspeicher war zum Besichtigungszeitpunkt nicht ausgelesen. Abgasrelevante Baugruppen wurden messtechnisch nicht überprüft. Folglich wurden Mängel, die nur bei einer Abgasuntersuchung feststellbar sind, nicht berücksichtigt.

Für die Bearbeitung des Vorganges standen folgende Unterlagen zur Verfügung: - Fz-Schein/Zul.Beschein. Teil I - Servicescheckheft

2 Hauptschlüssel vorgelegt.

Fahrzeugdaten

Erstzulassung	27.04.2021	Letzte Zulassung	27.04.2021
Fahrzeugart	PKW	Hersteller	OPEL
Typ / Verkaufsbez.	Astra 1.2 Turbo Start/Stop Sports Tourer	Aufbauart	Kombi
Türen	5	Sitzplätze	5
Fahrzeug-Ident.-Nr.	W0VBD8ER6M8010452	HSN / TSN	1844 / AKV
Schlüssel-Nr.	10012335	Km-Stand abgelesen	56317
Nächste HU §29 StVZO	04 / 2028	Energiequelle / Kraftstoff	Benzin
Zylinderanzahl	3 / Reihenmotor	Leistung (kW)	81
Hubraum (ccm)	1199	Schadstoffklasse:	EURO6;WLTP;AP;PI/CI; M, N1 I
Antriebsart	Frontantrieb	Getriebe / Gänge	Schaltgetriebe / 6
Felgen	Leichtmetall	Farbe	Silber / Metallic
Polster / Farbe	Stoff / Grau		

Es wird unterstellt, dass die Gesamtleistung dem abgelesenen Km-Stand entspricht.

Räder / Reifen

Achse	Reifenbezeichnung	Hersteller/Typ	Art	Profiltiefe
1 links	205 / 55 R 16 91 H	Pirelli / Cinturato Winter 2 FSL	W /O	4 mm
rechts	205 / 55 R 16 91 H	Pirelli / Cinturato Winter 2 FSL	W /O	4 mm
2 links	205 / 55 R 16 91 H	Pirelli / Cinturato Winter 2 FSL	W /O	4 mm
rechts	205 / 55 R 16 91 H	Pirelli / Cinturato Winter 2 FSL	W /O	4 mm
Pannenset				

W/ Winter; /O Original; /F Runflat;

zusätzlicher Reifensatz

Reifenbezeichnung	Hersteller/Typ	Art	Profiltiefe
205 / 55 R 16 91 V	Continental / EcoContact 6	S /O	4 mm
205 / 55 R 16 91 V	Continental / EcoContact 6	S /O	4 mm
205 / 55 R 16 91 V	Continental / EcoContact 6	S /O	4 mm
205 / 55 R 16 91 V	Continental / EcoContact 6	S /O	4 mm

S/ Sommer; /O Original; /F Runflat;

Felgen: Leichtmetall

Serienausstattung

Serie: 2 Zündschlüssel, Ablagefächer, Airbag für Fahrer- und Beifahrerseite, Airbag: Brust-Becken-Seitenairbag für Fahrer- und Beifahrerseite, Airbag: Kopfairbags 1. und 2. Sitzreihe außen, Anti-Blockier-System (ABS), Automatische Aktivierung des Warnblinkers, Außenspiegel für Fahrer- und Beifahrerseite elektr. einstell- und beheizbar, Berg-Anfahr-Assistent, Bordcomputer, Bremsleuchte, dritte, Dach-Designlinie, oberhalb in Schwarz, Dachreling schwarz, Dekorleisten Antelao Sand/Polar Silber, Drehzahlmesser, Elektronisches Stabilitätsprogramm Plus (ESP Plus), Fensterheber elektrisch vorn und hinten, Geschwindigkeitsregler mit Begrenzer, Getriebe: 6-Gang-Schaltgetriebe, Heckscheibenheizung, Heckscheibenwischer, Innenraumbelichtung, vorn und hinten, Instrumente, Schwarz, mit Hochglanzchromringen, 3,5"-Fahrerinfodisplay, Klimaanlage, Kofferraumbelichtung, Kopfstützen (3) hinten, Kopfstützen vorn, LED-Tagfahrlicht, Laderaumabdeckung, Lenkrad: Komfortlenkrad mit Lenkradfernbedienung, Lenksäule, höhen- und längseinstellbar, Make-Up-Spiegel in Sonnenblende Beifahrerseite, Ottopartikelfilter, Pedalerie: Auskuppelnde Sicherheitspedale, Polster: Stoff, Quickheat Schnellheizsystem, Radio: Digitaler Radioempfang DAB/DAB+/DMB-R, Radio: Multimedia Radio mit 7"- Touchscreen-Farbdisplay, Reifen-Reparatur-Set, Reifendruck-Kontrollsystem, Räder: Stahl 6.5 J x 16 mit Reifen 205/55 R16, Rücksitzlehne im Verhältnis 60:40 vorklappbar, Servolenkung, Sicherheitsgurte: Dreipunktsicherheitsgurte auf allen Plätzen, Sicherheitsnetz für Gepäckraum, Sitze: Komfortsitze, vorn, Start/Stop System, Steckdose, 12V in der Mittelkonsole, Traction Control (TC) Plus, Vorrüstung für Kindersitz-Haltesystem "ISOFIX", Wegfahrsperre, Wärmeschutzverglasung, grün getönt und Windschutzscheibe, Zentralverriegelung mit Funkfernbedienung und Innenschaltern

Sonderausstattung

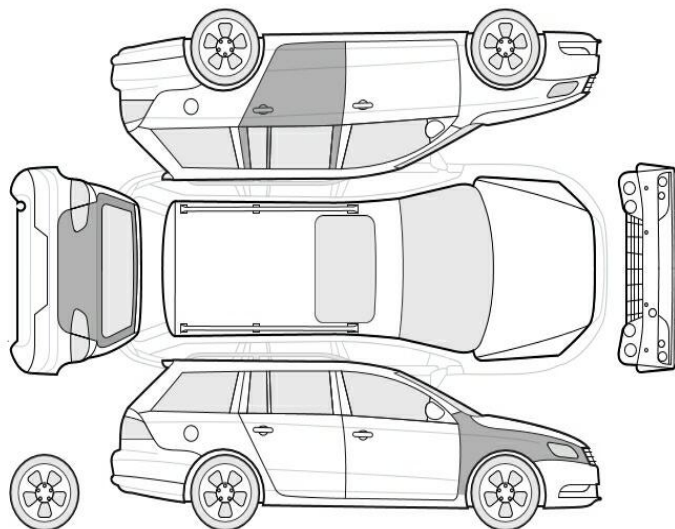
Code	Bezeichnung
VQ9=AQ	Anhängerzugvorrichtung, abnehmbar
0	
T4L=LA0	LED-Scheinwerfer
TSP=FC	Licht-Ausstattung
2	
TSQ=O1	Sicht-Ausstattung
0	

Allgemeinzustand und Wartung

Abgesehen von den beschriebenen Schäden/Mängeln weist das Fahrzeug/Objekt einen, bezogen auf Alter und Nutzung, üblichen Gesamtzustand auf.

Wartungsnachweis: vollständig
letzte Wartung: am 15.09.2025 bei Kilometerstand 51.124

Nicht akzeptierter Zustand / Ausstehende Reparaturen



Bezeichnung des Schadens / Rep.-Weg

1. Fahrzeug Beschriftung entfernen.,
reinigen (Bild 18, 19)
2. Polster, Teppiche, Verkleidungen,
..... verschmutzt., reinigen (Bild 23,
24, 25, 26, 27, 28, 29, 30)
3. Geruch im Fahrzeug:
Ozonbehandlung., reinigen (Bild 23,
24, 25, 26, 27, 28, 29, 30)

Akzeptierter Zustand / Gebrauchsspuren

Folgende Schäden sind in Anbetracht des Alters, der Laufleistung und dem Einsatzzweck als Gebrauchsspur einzustufen.

Bezeichnung des Schadens

Tür hinten links Lackierung, zerkratzt,
Gebrauchsspur (Bild 22)
Heckklappe, eingedellt, Gebrauchsspur (Bild
21)
Kotflügel vorne rechts, eingedellt,
Gebrauchsspur (Bild 20)