

UNABHÄNGIGES BATTERIE ZERTIFIKAT



ZERTIFIKATNUMMER: A12B3EF2-F1A7-4FAE-AC4C-55566E23CB8B

FAHRZEUG

MARKE: Opel
MODELL: Corsa-e 50 kWh

KILOMETERSTAND: 37.354 km
FIN: VXKUHZKXZN4438343
DATUM UND UHRZEIT:
21.05.26, 15:41

DURCHGEFÜHRT VON: HARTMANN
Compound-Professionals Germany
GmbH -NL-Niederaula

ERGEBNISSE

Unabhängig
GESUNDHEITZUSTAND (SOH)

98,2 %

ENERGIE 45kWh | 46kWh

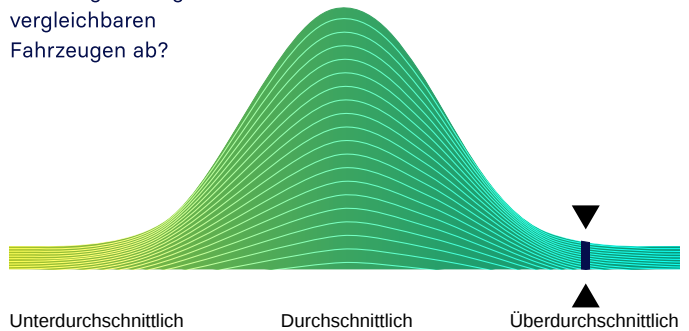


WLTP-REICHWEITE 348km | 354km

BEWERTUNG

BENCHMARKING

Wie schneidet Ihr Fahrzeug im Vergleich zu vergleichbaren Fahrzeugen ab?



PRÜFUNGEN

- Batteriemanagementsystem (BMS) ✓
- Batteriesensor ✓
- Batteriemessungen ✓
- Batterie-Zellspannung ✓
- Fahrzeug-Kommunikation ✓



BEWERTUNG

AUSGEZEICHNETER GESUNDHEITZUSTAND – KEINE AUFFÄLLIGKEITEN

Basierend auf der detaillierten Batteriediagnose, die mit dem AVILOO FLASH Test durchgeführt wurde, bestätigen wir hiermit, dass sich die Antriebsbatterie dieses Fahrzeugs in einem ausgezeichneten Zustand befindet.

Die Antriebsbatterie ist daher offiziell von AVILOO zertifiziert.

Marcus Berger

Dr. Marcus Berger, CEO



ENERGIE

	Brutto	Netto (nominal)	Nutzbar
Aktuell:	49,1kWh	45,2kWh	43,2kWh
Neu:	50,0kWh	46,0kWh	44,0kWh

REICHWEITE

	WLTP	Typisch
Aktuell:	324-348km	256km
Neu:	330-354km	260km

AUSFÜHRUNGSPROTOKOLL

AVILOO-Box angeschlossen. 15:41:27

FLASH Test gestartet.	✓
Fahrzeug erkannt.	✓
Start der Datenerfassung.	✓
Datenerfassung beendet.	✓
Analyse der Daten.	✓
Analyse abgeschlossen.	✓

SENSOREN

Spannungssensor	✓
Stromsensor	✓
Temperatursensoren	✓
Zellspannungssensoren	✓

BMS

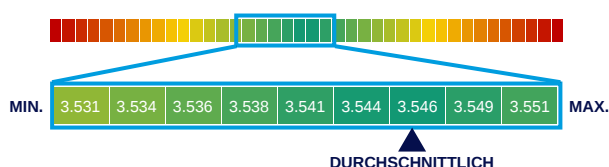
	Wert	Status
BMS-Ladezustand (SoC)*:	22%	
Genauigkeit der SoC-Berechnung:		✓
BMS-Gesundheitszustand (SoH)*:	103%	
Genauigkeit der SoH-Berechnung:		✓

MESSWERTE

	Min.	Max.	Delta	Status
Batterietemperatur	29,0°C	32,0°C	3,0°C	✓
Zellenspannung	3,531V	3,551V	20mV	✓
Batteriespannung	382,9V			
Durchschn. Stromstärke	-1,1A			

ZELLSPANNUNGSDIAGRAMM

	1	2	3	4	5	6	7	8	9	10	11	12	13	14	15	16	17	18	19	20
1 - 20	3.539	3.545	3.545	3.546	3.542	3.544	3.546	3.544	3.543	3.540	3.546	3.544	3.546	3.544	3.545	3.547	3.546	3.546	3.542	3.546
21 - 40	3.545	3.546	3.548	3.545	3.547	3.546	3.545	3.546	3.545	3.547	3.549	3.548	3.544	3.544	3.547	3.545	3.544	3.542	3.546	3.544
41 - 60	3.545	3.531	3.547	3.549	3.547	3.545	3.540	3.544	3.549	3.551	3.547	3.546	3.545	3.547	3.544	3.542	3.544	3.546	3.545	3.546
61 - 80	3.544	3.547	3.546	3.545	3.545	3.542	3.548	3.546	3.549	3.543	3.543	3.543	3.543	3.547	3.543	3.546	3.543	3.543	3.547	3.541
81 - 100	3.550	3.545	3.544	3.544	3.543	3.545	3.545	3.546	3.544	3.546	3.548	3.549	3.546	3.542	3.547	3.548	3.547	3.543	3.539	3.543
101 - 108	3.541	3.546	3.545	3.548	3.546	3.547	3.546	3.543	/	/	/	/	/	/	/	/	/	/	/	/



*Die hier gezeigten Werte wurden direkt aus dem Batteriemanagementsystem (BMS) des Fahrzeugs ausgelesen und werden vom Fahrzeughersteller berechnet und bereitgestellt. Der angezeigte State of Health (SoH) entspricht dem vom BMS gemeldeten Wert und ist CARA-zertifiziert.

HAFTUNGSAUSSCHLUSS: Das Testergebnis beinhaltet den aktuell berechneten Gesundheitszustand (SoH) der Antriebsbatterie. Die Bestimmung basiert auf Daten, die vom Fahrzeug bereitgestellt werden. Diese werden von den Algorithmen von AVILOO anhand statistischer und analytischer Modelle ausgewertet. Die Manipulation der Daten in der Steuereinheit führt zu einem falschen Ergebnis. Der angegebene SoH weist bei mindestens 95 % der Referenzmessungen eine technisch bedingte Schwankungsbreite (Abweichung) von nicht mehr als 3 % auf. Es ist zu beachten, dass diese Toleranz für die Bestimmung des SoH-Werts auf Zellebene gilt und nicht für den SoH-Wert der gesamten Batterie. Dies liegt daran, dass der Ladezustand einzelner Zellen variieren kann, was sich negativ auf den aktuellen SoH-Wert der Batterie auswirken kann. Dies kann jedoch durch das Batteriemanagementsystem (BMS) oder während einer Kalibrierung ausgeglichen werden. Das Ergebnis spiegelt den Zustand der Batterie zum Zeitpunkt des Tests wider. Daraus können keine Rückschlüsse auf den zukünftigen Gesundheitszustand der Batterie gezogen werden. Aussagen über mechanische Beschädigungen oder äußere Einflüsse sind nicht Teil dieser Diagnose.

GKK Gutachten GmbH
 Theodorstr. 180, 40472 Düsseldorf

Raiffeisen-Impuls Fuhrparkmanagement
 GmbH & Co. KG

GKK Gutachten GmbH

Theodorstr. 180
 40472 Düsseldorf

Tel.: 0211 6878060
 www.gkk-gutachten.de
 Email: info@gkk-gutachten.de

Wertgutachten



Vorgang

Ihr Auftrag vom	21.05.2026 durch Raiffeisen-Impuls Fuhrparkmanagement GmbH & Co. KG
Besichtigungsort	36272 Niederaula, Industriestraße 11
Besichtigungsdatum	08.06.2026
Referenznummern	0002063037

Fahrzeugdaten / Technische Daten

Fahrzeugident.-Nr.	VXKUHZKXZN4438343		
Fahrzeugart	PKW - Schräghecklimousine	Farbton / Lackart	Jade Weiss / Uni
Hersteller	Opel	Nächste HU	12/2027
Typ / Verkaufsbez.	Corsa F e Edition	Laufleistung abgelesen	37.354 km
Erstzulassung	28.12.2022	Emissionsklasse	keine Angabe
Getriebe / Gänge	Reduktionsgetriebe / 1	Sitzplätze / Türen	5 / 5
Achsen / angetrieben	2 / 1	Anzahl Besitzer	unbekannt
Motorart	Elektromotor(en) / Elektro	Hubraum / Nennleistung	/ 100 KW
Antriebsart	Frontantrieb		

Fahrzeugdaten wurden durch den Auftraggeber mitgeteilt und am Fahrzeug gegengeprüft und ergänzt.

Montierte Räder:					
Position	Reifenart	Felgenart	Hersteller	Dimension	Profiltiefe
vorn links	Allwetterreifen	Stahlrad	Continental	195/55 R16 91H	6 mm
vorn rechts	Allwetterreifen	Stahlrad	Continental	195/55 R16 91H	6 mm
hinten rechts	Allwetterreifen	Stahlrad	Continental	195/55 R16 91H	6 mm
hinten links	Allwetterreifen	Stahlrad	Continental	195/55 R16 91H	6 mm
Reservebereifung: TireFit					

Allgemeines / Zustand	
✓ Fahrzeug ist fahrbereit	✗ Unterbodenkontrolle durchgeführt
✗ Fahrzeug ist zugelassen	✓ Hauptschlüssel vorhanden (Anzahl: 2)
✓ Batterie ist betriebsbereit	✗ Nebenschlüssel vorhanden (Anzahl: 0)
✗ Serviceheft vorhanden	✓ Rangierfahrt durchgeführt.
✗ Probefahrt durchgeführt.	✓ Ladekabel vorhanden
✗ Anhängerkupplung vorhanden	✗ Bordwerkzeug vorhanden
Keine Kundendienstnachweise vorhanden	

Funktionsfähigkeit / Auffälligkeiten	
✓ Motor startet eigenständig	✓ Schließanlage (ZV) funktionsfähig
✓ Lichtanlage funktionsfähig	⊖ Schiebedach oder Verdeck funktionsfähig
✓ Fensterheber funktionsfähig	✓ Entertainment (Radio, Navigationssystem) funktionsfähig
✓ Kombiinstrument und Fahrzeuganzeigen	

Fahrzeugzustand	
✗ verschmutzt	✗ nass
✗ Eis	✗ Schnee

Fahrzeugstandort	
✗ unzureichende Lichtverhältnisse	✗ Lichtblendung (Besichtigung im Freien)
✗ Dunkelheit	✗ Fahrzeug eingeschränkt zugänglich

Legende : ✓ Ja ✗ Nein ○ Nicht prüfbar ⊖ Nicht vorhanden

Vorschaden	Der Vorschaden wurde fach- und sachgerecht behoben	Feststellung
Keine festgestellt.		

Anmerkungen

Ausstattung gemäß VIN-Abfrage

Serienausstattung (nicht verifiziert)			
6 Lautsprecher		Airbag Fahrer-/Beifahrerseite	
Akustischer Fußgängerschutz (Außen-sound)		Anti-Blockier-System (ABS)	
Bordcomputer		Bremsassistent	
DAB-Tuner (Radioempfang digital)		Dach Wagenfarbe	
Elektrische Schnellheizung (Quickheat)		Elektrofahrzeug	
Elektromotor 100 kW (cont. 57 kW)		HV-Batterie 50 kWh / netto 46	
Elektron. Stabilitäts-Programm Plus (ESP)		Fahrassistenz-System: Berganfahr-Assistent (HSA, Hill Start Assist)	
Fahrassistenz-System: Müdigkeitserkennungs-Sensor		Fahrassistenz-System: Spurhalteassistent	
Fahrassistenz-System: Verkehrszeichenerkennung		Fensterheber vorn elektr. mit Einklemmschutz	
Fernbedienung zur Aktivierung der Heizung/Klimaanlage		Feststellbremse elektrisch	
Gepäckraumbeleuchtung (LED)		Getriebe für Elektrofahrzeug	
Heckscheibenwischer		Isofix-Aufnahmen für Kindersitz an Rücksitz	
Karosserie: 5-türig		Klimaautomatik	
Luftfeuchtesensor		Kopf-Airbag-System	
Lenksäule (Lenkrad) verstellbar		Leseleuchten vorn (2)	
Motor Starterknopf		Nebelschlussleuchte	
Opel Connect		Reifen-Reparaturkit	
Rücksitzbank geteilt/klappbar (60:40)		Seitenairbag vorn	
Sicht-Paket		Einschaltautomatik für Fahrlicht	
Scheibenwischer mit Regensensor		Innenspiegel mit Abblendautomatik	
Sitzbezug / Polsterung: Stoff		Stahlfelgen 6,5x16	
Stoßfänger Wagenfarbe		Tagfahrlicht	
Türgriffe außen Wagenfarbe		Türgriffe innen verchromt	
Warnanlage für Sicherheitsgurt, Beifahrerseite		Warnanlage für Sicherheitsgurt, Fahrerseite	
Warnanlage für Sicherheitsgurte hinten		Wärmepumpe zur Reichweitenoptimierung	
Sonderausstattung (verifiziert)			
Audio-Navigationssystem Multimedia Navi	✓	Komfort-Paket	✓
Mittelarmlehne vorn mit Ablagefach	✓	Lenkrad (Sport/Leder - 3-Speichen, unten abgeflacht) mit Multifunktion	✓
Ladekabel	✓	Ladevorrichtung On-Board-Lader (11 kW)	✓
Lenkrad heizbar	✓	Parkpilotsystem hinten	✓
Sitzheizung vorn	✓	Sonderlackierung Brillant	✓

Wertbeeinflussende Faktoren		
Front (Angaben ohne MwSt.)	Reparaturkosten	MW
Stoßfänger vorne Verkleidung -lackiert-, beschädigt, ersetzen (Bild 19, Bild 20, Bild 21)	1218,11 €	852,68 €
Seite links (Angaben ohne MwSt.)	Reparaturkosten	MW
Seitenwand links, beschädigt, instand setzen - lackieren (Bild 27, Bild 28, Bild 29)	912,56 €	686,65 €
Reifen, Felgen, Radkappen (Angaben ohne MwSt.)	Reparaturkosten	MW
Radkappe(n) vorne rechts, beschädigt, ersetzen (Bild 17, Bild 18)	21,82 €	15,27 €
Radkappe(n) vorne links, beschädigt, ersetzen (Bild 22, Bild 23)	21,82 €	15,27 €
Radkappe(n) hinten rechts, beschädigt, ersetzen (Bild 30, Bild 31)	21,82 €	15,27 €
Exterieur (Angaben ohne MwSt.)	Reparaturkosten	MW
Beschriftungs- / Werbefolie, beklebt, entkleben	160,00 €	160,00 €
Zubehör, Bordwerkzeug (Angaben ohne MwSt.)	Reparaturkosten	MW
Bordmappe komplett, fehlt, ersetzen (Bild 16)	45,00 €	45,00 €
Sonstiges (Angaben ohne MwSt.)	Reparaturkosten	MW
Fahrzeug innen, verkratzt und verschmutzt, aufbereiten (Bild 24, Bild 25, Bild 26)	159,52 €	159,52 €
Inspektion groß BEV Kleinwagen, kein gültiger Nachweis vorhanden, durchführen (Bild 14, Bild 15)	421,96 €	421,96 €

Bei der Berechnung der einzelnen Beträge wurde für die Lackiervorbereitung ein Gesamtbetrag von 302,58 EUR berücksichtigt und auf die Lackierpositionen verteilt.

Wertermittlung (bezogen auf den Besichtigungszeitpunkt, Angaben ohne MwSt)	
Reparaturkosten	2.982,61 €
Minderwert	2.371,62 €
Händlereinkaufspreis	6.525,00 €
Händlerverkaufspreis	7.925,00 €

Besichtigungsbedingungen

Bei dieser Besichtigung wurde eine äußere Inaugenscheinnahme am undemontierten Fahrzeug unter Berücksichtigung der vorgefundenen Besichtigungsbedingungen durchgeführt. Es werden keinerlei Eigenschaften von nicht geprüften oder nur eingeschränkt prüfbar Bereichen des Fahrzeugs zugesichert.

Minderwert

Die festgesetzten Beträge für den Minderwert „MW“ entsprechen nicht den Reparaturkosten für die aufgeführten Beschädigungen sondern orientieren sich an Fahrzeugalter und Laufleistung.
Bei der Ermittlung des ausgewiesenen Fahrzeugwertes fanden diese Werte Verwendung. Berücksichtigt wurden nur überdurchschnittliche Beschädigungen.

Dieses Dokument enthält im Anhang die Fotodokumentation mit 31 Fotos.

Rudzinski, Bernd

 Der Sachverständige, 10.06.2026

Fotoanlage



Bild 1



Bild 2

Fotoanlage



Bild 3



Bild 4

Fotoanlage

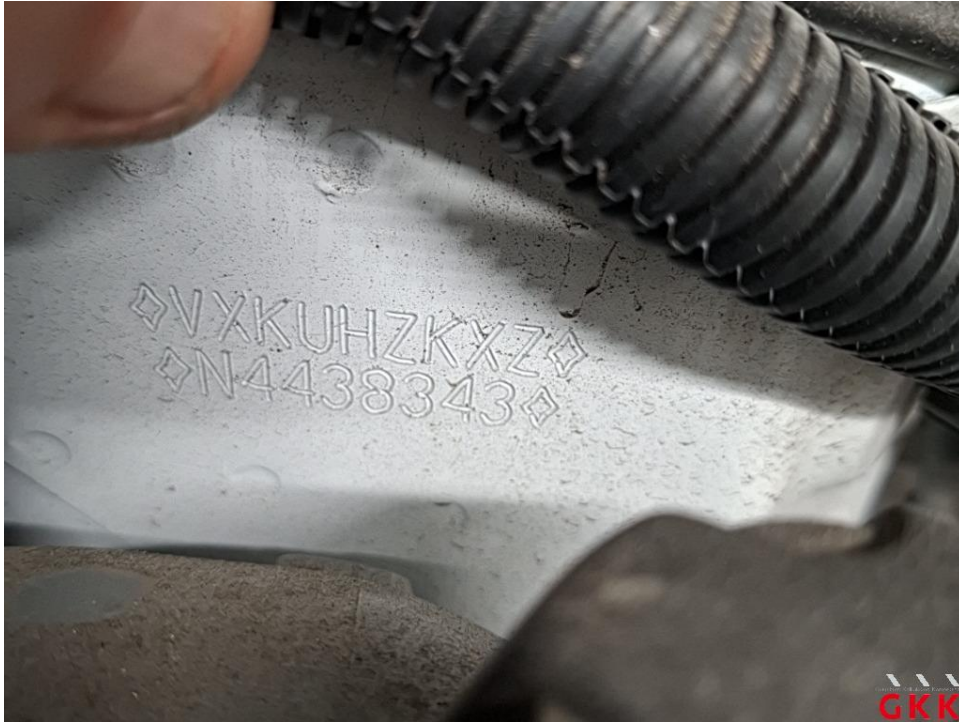


Bild 5



Bild 6

Fotoanlage



Bild 7



Bild 8

Fotoanlage



Bild 9



Bild 10

Fotoanlage



Bild 11



Bild 12

Fotoanlage

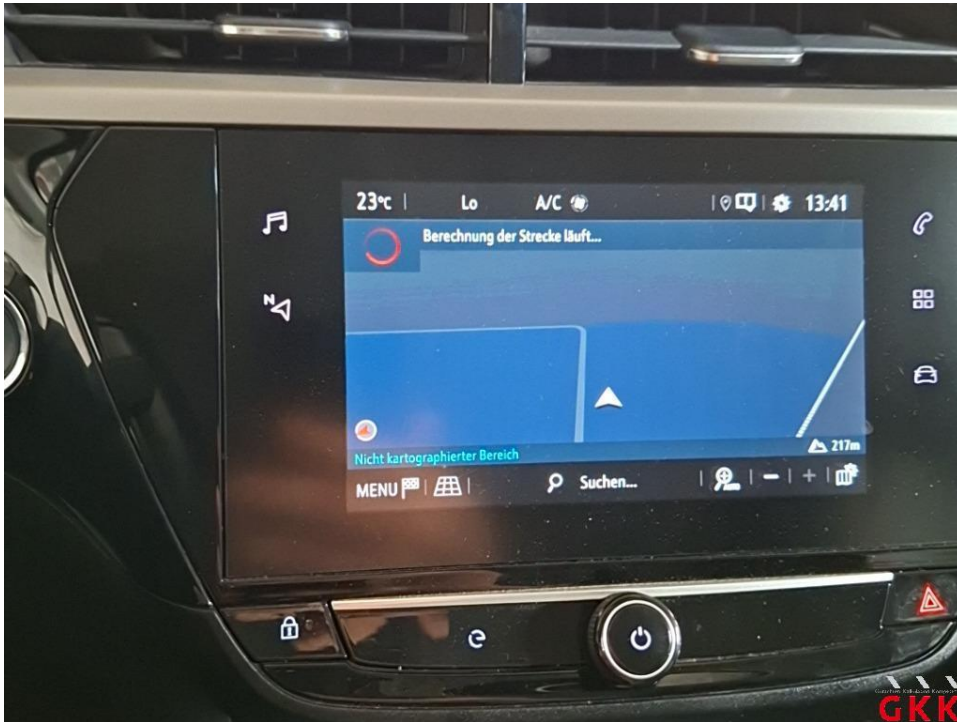


Bild 13



Bild 14 Inspektion groß BEV, Kleinwagen, kein gültiger Nachweis vorhanden, durchführen

Fotoanlage



Bild 15 Inspektion groß BEV, Kleinwagen, kein gültiger Nachweis vorhanden, durchführen



Bild 16 Bordmappe, komplett, fehlt, ersetzen

Fotoanlage



Bild 17 Radkappe(n), vorne rechts, beschädigt, ersetzen



Bild 18 Radkappe(n), vorne rechts, beschädigt, ersetzen

Fotoanlage



Bild 19 Stoßfänger vorne, Verkleidung -lackiert-, beschädigt, ersetzen

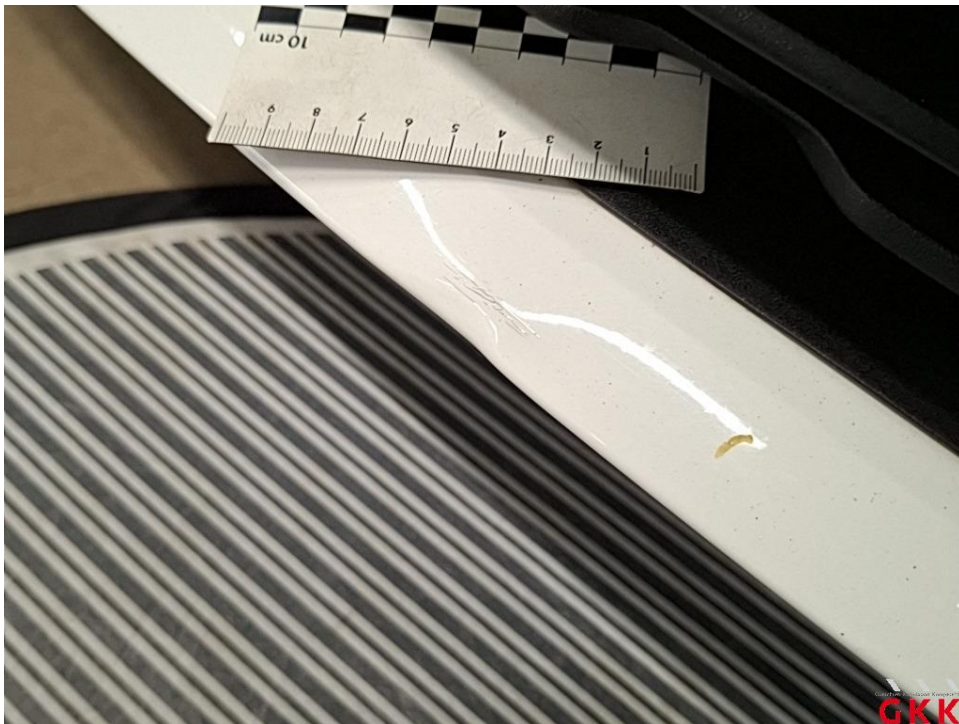


Bild 20 Stoßfänger vorne, Verkleidung -lackiert-, beschädigt, ersetzen

Fotoanlage



Bild 21 Stoßfänger vorne, Verkleidung -lackiert-, beschädigt, ersetzen



Bild 22 Radkappe(n), vorne links, beschädigt, ersetzen

Fotoanlage



Bild 23 Radkappe(n), vorne links, beschädigt, ersetzen



Bild 24 Fahrzeug, innen, verkratzt und verschmutzt, aufbereiten

Fotoanlage



Bild 25 Fahrzeug, innen, verkratzt und verschmutzt, aufbereiten



Bild 26 Fahrzeug, innen, verkratzt und verschmutzt, aufbereiten

Fotoanlage

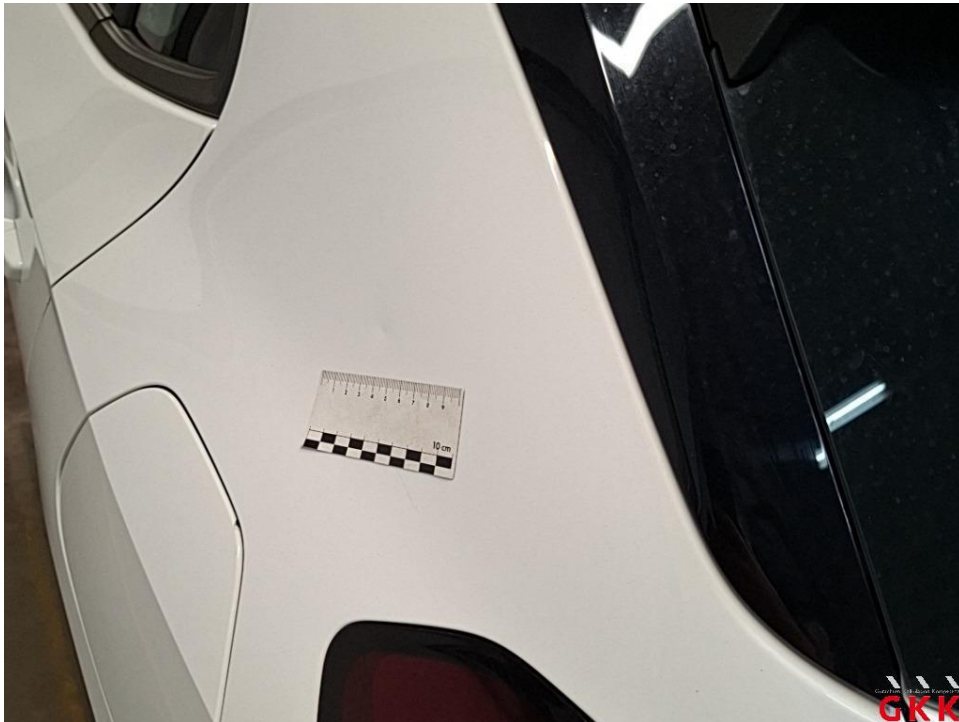


Bild 27 Seitenwand links, beschädigt, instand setzen - lackieren



Bild 28 Seitenwand links, beschädigt, instand setzen - lackieren

Fotoanlage



Bild 29 Seitenwand links, beschädigt, instand setzen - lackieren



Bild 30 Radkappe(n), hinten rechts, beschädigt, ersetzen

Fotoanlage



Bild 31 Radkappe(n), hinten rechts, beschädigt, ersetzen