



Volkswagen Golf-VIII-Variant-CG5-2020: [REDACTED]

N° Chassis:	WVWZZZCDXPW537126	Version:	VOLKSWAGEN Golf SW / 2020 / 5P / Break 1.5 eTSI OPF 130 DSG7 Life Business
1ière MEC:	17/05/2023	CV fiscaux:	
Kilométrage inspection:	180235	Puissance KW:	
Type carrosserie:	Break	Couleur carrosserie	Gris Foncé
Boîte:	Automatique	Nature de peinture	Metallisé
Transmission:	Avant	Couleur intérieur	Gris
Carburant:	Essence	Type de jantes (montées)	Aluminium
Moteur fonctionnant	Oui	Couleur tableau de bord	Noir
Batterie fonctionnante	Oui		
Véhicule roulant	Oui		
Nbre portes	5		
Nbre sièges	5		
Nombre appuis-têtes	5		
Type de jantes (montées)	Aluminium		
Catégorie	Vehicule particulier		

Options

Nbre clés total	2	Cache bagages	
Nbre clés télécommandes	2	Phares Xenon/LED/Laser	
Type de climatisation	Clim. automatique	Barres de toit noir	
		Camera de recul	
		Revêtement de siège	Tissu / Autre

Pneu

	205/55/16/94 H			
Pneus d'hiver:	AVG	Pirelli: 55%	AVD	Pirelli: 55%
	ARG	Pirelli: 40%	ARD	Pirelli: 40%
Profondeur de pneu AVG				4.7
Profondeur de pneu AVD				4.7
Profondeur de pneu ARG				5.7
Profondeur de pneu ARD				5.7
Taille de pneu AVG				205/55 R 16 94 H
Taille de pneu AVD				205/55 R 16 94 H
Taille de pneu ARG				205/55 R 16 91 H
Taille de pneu ARD				205/55 R 16 91 H
Type de pneu AVG				Hiver
Type de pneu AVD				Hiver
Type de pneu ARG				Hiver
Type de pneu ARD				Hiver
Marque de pneu AVG				264
Marque de pneu AVD				264
Marque de pneu ARG				264
Marque de pneu ARD				264

Matériel de secours

Galette	Oui	Cric	Oui
		Runflat	Non

Console centrale, Griffe(s), Smart repair



Revêtement assise siège AVG, Tache, Nettoyer



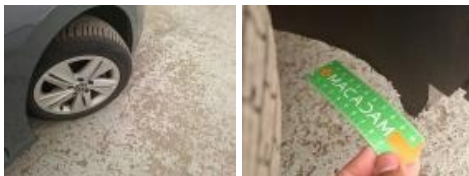
Ciel de toit, Tache, Nettoyer



Protect. pass. roue AVG, Cassé, E - Remplacer



Protect. pass. roue AVD, Cassé, E - Remplacer



Aile ARG, Griffe(s), Peindre



Pare-chocs AV, Griffe(s), Peindre





Porte AVD, Bosse(s), LI - Réparer et peindre (complet)



Boîtier rétroviseur ext D, Cassé, Le - Remplacer et peindre



Pare-chocs AR, Griffe(s), Peindre

