



Zustandsbericht

- Protokoll der Fahrzeugbewertung -

Berichts-Nr: 10039909
vom: 12.02.2026

» Übersicht

Auftrags-Nr: 1002313773
Besichtigt am: 12.02.2026 14:08
Berichts-Nr: 10039909
FIN: WAUZZZF2XPN042325



Fahrzeugansicht - diagonal
vorne links



Fahrzeugansicht - diagonal
hinten rechts



Innenraum - Cockpit mit
Laufleistung



Zustandsbericht

- Protokoll der Fahrzeugbewertung -

Berichts-Nr: 10039909
vom: 12.02.2026

» Fahrzeugdaten

Fahrzeugkategorie:	Personenkraftwagen
Fahrzeugart:	Kombi
Hersteller:	Audi
Modell:	A6
HSN / TSN:	0588 / BTD
Erstzulassungsdatum:	07.03.2023
Laufleistung:	38.484 km
Nachweis Kilometerstand:	Abgelesen
Farbe:	Mythoschwarz Metallic
Farbe Dach:	Mythoschwarz Metallic
Antriebsart:	Allrad
Motorisierung/Kraftstoff:	Benzin
Hubraum:	3.000 ccm
Leistung:	250 kW (340 PS)
Fahrzeuglänge:	
Fahrzeughöhe:	
Fahrzeugbreite:	
Zulässiges Gesamtgewicht:	
Radstand:	
Anzahl Achsen:	2
Zylinder:	6
Schadstoffklasse:	Euro 6
Anzahl Türen:	4
Anzahl Sitze:	5
Getriebe:	Automatik 7-Gang
Polsterart:	Leder
Interieurfarbe:	schwarz-schwarz/schwarz-schwarz/schwarz/mondsilber
Anzahl vorhandene Schlüssel:	2

» Dokumente & Wartung

Nächste HU:	
Zulassungsbescheinigung (ZBT1 Original) vorhanden:	Ja
Zulassungsbescheinigung entgegengenommen:	Ja
Kennzeichen entgegengenommen:	Beide
Wartungsheft:	Digital
Wartungsnachweis:	Nicht prüfbar
Datum der letzten Wartung:	
Km-Stand bei letzter Wartung:	
Restlauf bis Service:	14.600 KM



Zustandsbericht

Berichts-Nr: 10039909
vom: 12.02.2026

- Protokoll der Fahrzeugbewertung -

» Fahrzeugausstattung

48 Volt Bordnetz	Datenmodul Europa
4-Wege-Lendenwirbelstütze für die Vordersitze	Dekoreinlagen Aluminium Fragment design
4-Zonen-Komfortklimaautomatik	Digitaler Radioempfang
6 Zyl.Ottomotor 3,0L Aggr. 06M.C	Doppelton-Signalhorn
6-Zylinder-Ottomotor 3,0L/250 KW TFSI Grundmotor ist: T9I	Einbauteile f.6 Zyl.Motor
Abgaskonzept, EU6 AP	Einstiegsleisten mit Aluminiumeinlegern vorne und hinten
Ablagepaket	Entfall Modellbezeichnung und Leistungs-/Technologie-Schriftzug
Abwicklung Serie	Erhö.h.der Serienkraftstofferbefüllung
adaptive air suspension	Fahrzeuge ohne besonderen Produktaufwertungsmaßnahmen
Adaptive Scheibenwischer mit integrierten Waschdüsen	Fahrzeugklassen-Differenzierung-4K0/4KA-
Adaptiver Fahrassistent mit Notfallassistent	Federung Standard
Adaptiver Geschwindigkeitsassistent mit Geschwindigkeitsbegrenzer, Effizienz-, Ausweich- und Abbiegeassistent	Fernlichtassistent
Airbags vorn, Beifahrerairbag deaktivierbar	Fertigungsablauf Standard
Ambiente-Lichtpaket plus	Folienbeklebung
Assistenzpaket Tour	Frontscheibe in Wärmeschutzverglasung
Audi AG	Fußgängerschutzmaßnahmen erweitert
Audi connect Navigation & Infotainment	Fußhebelwerk "Standard"
Audi connect Notruf & Service mit Audi connect Remote & Control	Fußmatten vorn und hinten
Audi drive select	Gepäckraumklappe elektrisch öffnend und schließend
Audi music interface	Geschwindigkeitsbegrenzungsanlage
Audi phone box	Gewichtsbereich 6 nur Einbausteuerung keine Bedarfsprognose
Audi pre sense front	Gewichtsklasse Vorderachse Gewichtsbereich 6
Audi pre sense rear	Glanzpaket
Audi Soundsystem	Heckblende (ECE)
Audi virtual cockpit plus	Heckscheibe, hintere Tür- und Seitenscheiben in Klarglas
Aufkleber/Schilder, englisch-deutsch	Heckspoiler
Außenspiegel elektrisch einstell-, beheiz- und anklappbar, beidseitig automatisch abblendend, mit Memoryfunkt.	Innenspiegel automatisch abblendend, rahmenlos
Außenspiegel links, asphärisch	Instrumenteneinsatz, Anzeige in KM/H
Außenspiegel rechts, asphärisch	Instrumententafel und Türverkleidung zweiteilig ein-/mehrfarbig
Außenspiegelgehäuse in Wagenfarbe	Interieurelemente oben in Kunstleder
Batterie 380A (68Ah)	Kältemittel R1234yf
Bauteilesatz ohne länderspezifische Bauvorschrift	Kamerabasierte Verkehrszeichenerkennung
Bedientasten schwarz glänzend mit haptischem Feedback und Aluminiumoptik Interieur	Kein Selbstabholer
Betriebserlaubnis Nachtrag	Kein Sonderfahrzeug, Standard-Ausführung
Bordliteratur in Deutsch	Keine Aktionsausführung
Bordwerkzeug	Kennzeichenträger vorn
Businesspaket	Kindersicherheits-Paket
Dachhimmel in Stoff schwarz	Kindersitzbefestigung ISOFIX für den Beifahrersitz
Dachreling in Aluminium	Kindersitzbefestigung ISOFIX und Top Tether für die äußeren Fondsitze



Zustandsbericht

Berichts-Nr: 10039909
vom: 12.02.2026

- Protokoll der Fahrzeugbewertung -

Komfortmittelarmlehne vorn	Ohne Ladedose
Komfortschlüssel mit sensorgesteuerter Gepäckraumverriegelung	Ohne Ladekabel Mode 3 für öffentliches Laden (AC)
Komfortschlüssel mit sensorgesteuerter Gepäckraumverriegelung, ohne Safelock	Ohne Lederteilumfang
Kopfstützen vorn	Ohne Luftqualität-Paket
Kraftstoffbehälter	Ohne Multimedia" im Fahrzeug
Kraftstoffsystem Otto-Direkteinspritzung(FSI)	Ohne Nachtsichtsystem
Ladeboden	Ohne Netzkabel für Industriestecker für das e-tron Ladesystem
Ländergruppe A	Ohne Parkassistent / Garagenpilot
Landesverkaufsprogramm Deutschland	Ohne Scheinwerferreinigungsanlage
Leder Milano	Ohne Schriftzugsatz (ohne Typbezeichnung)
Lederlenkrad 3-Speichen mit Multifunktion und Schaltwippen	Ohne Sitzbelüftung/Massagesitze
LED-Heckleuchten	Ohne Sonnenschutzrollo
LED-Scheinwerfer	Ohne Stadt / Kreuzungsassistent
Linkslenker	Ohne Systeme für den Fahrzeugzugang
LTE-Unterstützung für Audi phone box	Ohne Trennwand
Manuell betätigte Türen	Ohne Vorbereitung für VTS (Vehicle-Tracing System)
Memory-Funktion für den Fahrersitz	Ohne Vorkonditionierung
Mild-Hybrid	Ohne Wandhalterung
Mit Multifunktionskamera	Ohne Wärmespeicher/Zusatzheizung
Mit spez.Schilder/Aufkleber/ Sicherheitszertifikate für Deutschland	Ohne Zentrale Bedieneinheit
MMI Navigation plus mit MMI touch response	Ohne Zündanlaß-Schloß-Sperrsystem, ohne Lenkungssperre
N.N.N. Ausführung 1	Ohne zus. Karosserieabdeckungen seitlich(Steinschlagschutz)
Nicht Heissland	Ohne zus. Triebwerks-Unterschutz
Nichtraucherausführung	Ohne zus.Warnleuchten
Normalsitze vorn	Ohne Zusatz-/Standheizung
Ohne AdBlue-Tank	Ottomotor
Ohne akustisches Fahrzeug-Warnsystem	Panorama-Glasdach
Ohne Allradlenkung	Parkassistent mit Einparkhilfe plus
Ohne Beifahrersitzverstellung vom Fond	PKW-Ausführung
Ohne besondere Karosseriemaßnahmen	Progressivlenkung
Ohne Car2X	quattro
Ohne CD-Wechsler/CD-Player	quattro (mit ultra Technologie)
Ohne Dekorfolien/Embleme	Räder der Serie
Ohne Elektromotor (Hybrid)	Räder, 10-Speichen-Dynamik, 8,5Jx19, Reifen modellspezifisch
Ohne e-tron Ladesystem kompakt (AC), ohne Netzkabel für Haushaltsstecker	Räder, 5-Arm, 8,0Jx18, Winterreifen 225/55 R18
Ohne Feuerlöscher	Radschrauben Standard
Ohne Frontspoiler	Rechtsverkehr
Ohne Garagentoröffner	Regionscode " ECE " für Radio
Ohne Geräuschkompensation	Reifen 245/45 R 19
Ohne Head-up-Display	Reifen ohne Festlegung der Reifenmarke
Ohne integriertes Mautsystem	Reifendruck-Kontrollanzeige
Ohne kombinierte Längs- und Querführung	Reifenreparaturset



Zustandsbericht

- Protokoll der Fahrzeugbewertung -

Berichts-Nr: 10039909
vom: 12.02.2026

Riemenstartergenerator RSG 48V 110-250 A
Rückfahrkamera
Rücksitzlehne, geteilt umklappbar
S tronic (für Allrad)
Schalt-/Wählhebelknopf
Scheiben seitlich und hinten in Wärmeschutzverglasung
Scheibenbremsen hinten, 17 Zoll (ECE)
Scheibenbremsen vorn, 18 Zoll (ECE)
Seitenairbags vorn und hinten inkl. Kopfairbagsystem und beleuchteten Gurtschlössern
Serienqualität
Serviceanzeige 30000 km oder 2 Jahre (variabel)
Sicherheitslenksäule
Sitzbelegungserkennung
Sitzheizung vorn
Smartphone-Interface
Sonnenblenden vorn
spezielles Typschild EU
Spurwechselwarnung mit Audi pre sense rear, Ausstiegswarnung und Querverkehrsassistent hinten
Spurwechselwarnung mit Ausstiegswarnung und Querverkehrsassistent hinten
Standardabgasanlage
Standard-Klimazonen
Start-Stop-System
Steuerungsnummer
Steuerungsnummer direkt
Stoßfänger design line
Tagfahrlicht
Top-Infotainment Premium (MIB3)
Trägerfrequenz 433,92 bis 434,42 MHz
Transportschutz (Ausf.1)
Typprüfand Deutschland
Variant/Avant
Variante Grundausstattung
Verbandmaterial mit Warndreieck und Warnwesten
Vorbereitung für Anhängervorrichtung
Vorbereitung für Functions on Demand
Vordersitze elektrisch einstellbar mit Memory-Funktion für den Fahrersitz
Wegfahrsperrung elektronisch
Winterrädeverbau in der Serie



Zustandsbericht

- Protokoll der Fahrzeugbewertung -

Berichts-Nr: 10039909
vom: 12.02.2026

» Bereifung

MONTIERTE BEREIFUNG

Hersteller	Ort	Position	Typ	Felge	Dimension	Profiltiefe
Bridgestone	Vorne	Links	Winter	Aluminium	225/55 R 18 102 V	4,0 mm
Bridgestone	Vorne	Rechts	Winter	Aluminium	225/55 R 18 102 V	4,0 mm
Bridgestone	Hinten	Links	Winter	Aluminium	225/55 R 18 102 V	4,0 mm
Bridgestone	Hinten	Rechts	Winter	Aluminium	225/55 R 18 102 V	6,0 mm

Reifen zulässig: Ja

Reifen verkehrssicher: Ja

ZUSÄTZLICHE BEREIFUNG

Hersteller	Ort	Position	Typ	Felge	Dimension	Profiltiefe
Continental			Sommer	Aluminium	245/45 R 19 102 Y	5,0 mm
Continental			Sommer	Aluminium	245/45 R 19 102 Y	5,0 mm
Continental			Sommer	Aluminium	245/45 R 19 102 Y	5,0 mm
Continental			Sommer	Aluminium	245/45 R 19 102 Y	5,0 mm

Reifen zulässig: Ja

Reifen verkehrssicher: Ja

ERSATZ-/NOTRAD & ZUBEHÖR

Bordwerkzeug vorhanden: Ja

Tirefit vorhanden: Ja

Tirefit Ablaufdatum: 02.2028

Kompressor vorhanden: Ja



Zustandsbericht

- Protokoll der Fahrzeugbewertung -

Berichts-Nr: 10039909
vom: 12.02.2026

» Wertmindernde Faktoren

Nr	Bauteil	Schadensbeschreibung	Reparaturempfehlung
1	Stoßfänger hinten	Deformiert	Ersetzen und lackieren
2	Alufelge hinten rechts	Kratzer	Ersetzen Sicherheitsrelevanter Schaden
3	Tür vorne rechts	Instandsetzung nicht sach-/fachgerecht	Instandsetzen + lackieren
4	Vorbereitungszeit Karosserie	Lack Vorbereitung	Ausführen
5	Zusätzliche(r) Reifen	Riss	Ersetzen
6	Reifen vorne rechts	Riss	Ersetzen
7	Stoßfänger vorne	Kratzer	Smart Repair
8	Zusätzliche Felge(n)	Kratzer	Optische Wertminderung

» Gebrauchsspuren

Nr	Bauteil	Schadensbeschreibung	Reparaturempfehlung
1	Heckspoiler	Delle(n) und Kratzer	Akzeptabel (Gebrauchsspur)



Zustandsbericht

- Protokoll der Fahrzeugbewertung -

Berichts-Nr: 10039909
vom: 12.02.2026

» Merkantile Wertminderung

Vorschäden bekannt:	Nein
Vorschäden feststellbar:	Nein
Nachlackierungen vorhanden:	Ja
Nachlackierungen professionell ausgeführt:	Nein
Lackschichtdickenmessung durchgeführt:	Ja - mit Auffälligkeiten/Abweichungen

ERGEBNISSE DER LACKSCHICHTDICKENMESSUNG

Bauteil	Lack (μm)
Lackschichtdicke Tür vorne rechts (μm)	192,0
Lackschichtdicke Kotflügel vorne rechts (μm)	183,0

Pro Bauteil wurden mindestens 3 Messungen durchgeführt.



Zustandsbericht

Berichts-Nr: 10039909
vom: 12.02.2026

- Protokoll der Fahrzeugbewertung -

» Hinweise zum Zustandsbericht

Angaben zum Auftrag und zum Bewertungsumfang:

Es wurde der Auftrag erteilt, einen Zustandsbericht über das beschriebene Fahrzeug zu erstellen.

Die Fahrzeugzustandsbewertung erfolgte auftragsgemäß auf Basis der vom Auftraggeber vorgegebenen Standards für Fahrzeugbewertungen. Die Feststellungen im Einzelfall trifft der Sachverständige aufgrund eigener Sachkunde und nach eigenem sachverständigen Ermessen.

Fahrzeug-Identifizierung:

WAUZZZF2XPN042325

FIN abgelesen und stimmt mit Unterlagen überein

Allgemeinzustand:

Gereinigt

Besichtigungsbedingungen:

Eingeschränkt

Hebebühne/Hubmittel benutzt:

Ja

Motorenlauf durchgeführt:

Ja

Fahrprobe durchgeführt:

Nein



Zustandsbericht

- Protokoll der Fahrzeugbewertung -

Berichts-Nr: 10039909
vom: 12.02.2026

» Sonstige Bemerkungen

Vorliegendes Exemplar wurde auf elektronischem Wege erzeugt. Es ist ohne Originalunterschrift gültig.



Zustandsbericht

- Protokoll der Fahrzeugbewertung -

Berichts-Nr: 10039909
vom: 12.02.2026

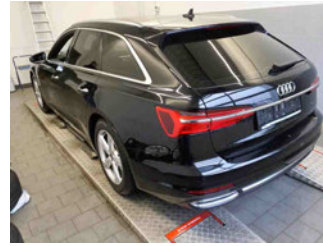
» Ansichtsfotos



Fahrzeugansicht - diagonal vorne links



Fahrzeugansicht - diagonal vorne rechts



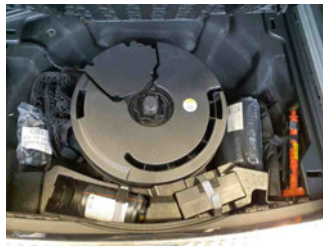
Fahrzeugansicht - diagonal hinten links



Fahrzeugansicht - diagonal hinten rechts



Innenraum - Cockpit mit Laufleistung



Equipment - Bordwerkzeug



Seitenansicht - Schweller links



Seitenansicht - Schweller rechts



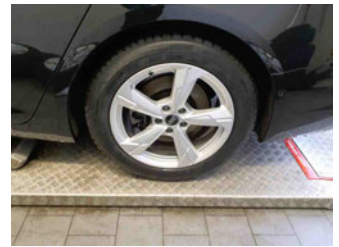
Fahrzeug - Typenschild/Fahrgestellnummer



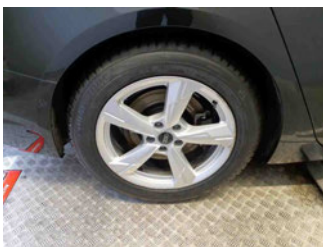
Räder - Rad montiert vorne links



Räder - Rad montiert vorne rechts



Räder - Rad montiert hinten links



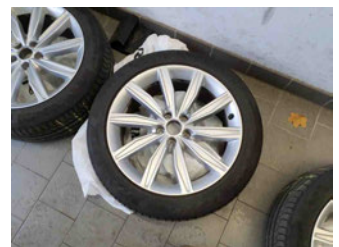
Räder - Rad montiert hinten rechts



Räder - Rad beiliegend #1



Räder - Rad beiliegend #2



Räder - Rad beiliegend #3



Zustandsbericht

- Protokoll der Fahrzeugbewertung -

Berichts-Nr: 10039909
vom: 12.02.2026



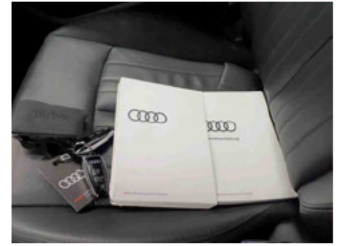
Räder - Rad beiliegend #4



Innenraum - Mittelkonsole



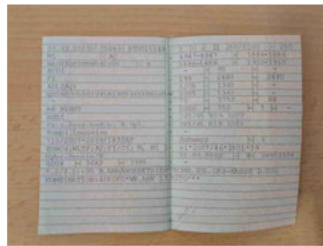
Fahrzeug - Motorraum offen



Equipment - Boardmappe/
Securitybag



Innenraum - Kofferraum



Fahrzeug - abgegebene ZB1



Lackstärke Tür vorne rechts



Lackstärke Kotflügel vorne
rechts



Fahrzeug - Serviceunterlagen /
Wartungsnachweis



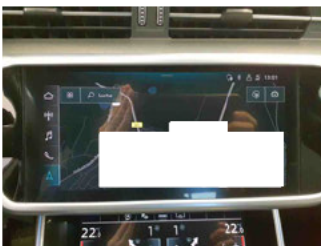
Innenraum - vorne



Innenraum - hinten



Räder - Haltbarkeitsdatum
Tirefit

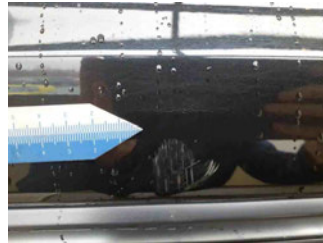


Innenraum -
Navigationsgerät/Radio

» Beschädigungsfotos

WERTMINDERNDE FAKTOREN

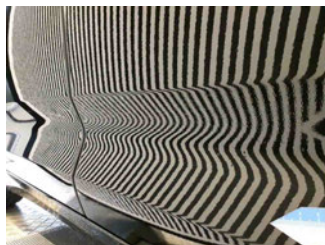
1 - Stoßfänger hinten - Deformiert - Ersetzen und lackieren



2 - Alufelge hinten rechts - Kratzer - Ersetzen
Sicherheitsrelevanter Schaden



3 - Tür vorne rechts - Instandsetzung nicht sach-/fachgerecht - Instandsetzen + lackieren



4 - Vorbereitungszeit Karosserie - Lack Vorbereitung - Ausführen

5 - Zusätzliche(r) Reifen - Riss - Ersetzen



6 - Reifen vorne rechts - Riss - Ersetzen



7 - Stoßfänger vorne - Kratzer - Smart Repair



8 - Zusätzliche Felge(n) - Kratzer - Optische Wertminderung



GEBRAUCHSPUREN

1 - Heckspoiler - Delle(n) und Kratzer - Akzeptabel (Gebrauchsspur)

