

» Übersicht

Auftrags-Nr: 1002430786
Besichtigt am: 29.04.2026 09:38
Berichts-Nr: 10514507
FIN: WVGZZZC1ZNY046464



Fahrzeugansicht - diagonal
vorne links



Fahrzeugansicht - diagonal
hinten rechts



Innenraum - Cockpit mit
Laufleistung

» Fahrzeugdaten

Fahrzeugkategorie:	Personenkraftwagen
Fahrzeugart:	SUV
Hersteller:	Volkswagen
Modell:	T-Cross
HSN / TSN:	0603 / CNI
Erstzulassungsdatum:	21.02.2022
Laufleistung:	34.178 km
Nachweis Kilometerstand:	Abgelesen
Farbe:	Pure White
Farbe Dach:	Pure White
Antriebsart:	Frontantrieb
Motorisierung/Kraftstoff:	Benzin
Hubraum:	1.000 ccm
Leistung:	81 kW (111 PS)
Fahrzeuglänge:	
Fahrzeughöhe:	
Fahrzeugbreite:	
Zulässiges Gesamtgewicht:	
Radstand:	
Anzahl Achsen:	2
Zylinder:	3
Schadstoffklasse:	Euro 6
Anzahl Türen:	4
Anzahl Sitze:	5
Getriebe:	Automatik 7-Gang
Polsterart:	Stoff
Interieurfarbe:	Titanschwarz-Braun/Titanschwarz/Schwarz/Ceramique
Anzahl vorhandene Schlüssel:	2

» Dokumente & Wartung

Nächste HU:	02.2027
Zulassungsbescheinigung (ZBT1 Original) vorhanden:	Ja
Zulassungsbescheinigung entgegengenommen:	Ja
Kennzeichen entgegengenommen:	Keine
Wartungsheft:	Digital
Wartungsnachweis:	Nicht prüfbar
Datum der letzten Wartung:	
Km-Stand bei letzter Wartung:	
Restlauf bis Service:	17.400 KM

» Fahrzeugausstattung

"IQ.DRIVE"-Paket inkl. "Travel Assist"	Digitaler Radioempfang DAB+
2 USB-C-Schnittstellen vorn, 2 USB-C-Ladebuchsen an der Mittelkonsole hinten	Diversity-Antenne für FM-Empfang
3 Kopfstützen hinten	Doppelkupplungsgetriebe DQ200
3-Zylinder-Ottomotor 1,0 l	Drehstromgenerator 140 A
3-Zylinder-Ottomotor 1,0 l TSI, 81 kW	Dreipunkt-Automatiksicherheitsgurt für mittleren Rücksitzplatz
4 Leichtmetallräder "Chesterfield" 6,5 J x 17	Dreipunkt-Automatiksicherheitsgurte mit Gurtstraffer für die äußeren Rücksitzplätze
4 Türen	Dreipunkt-Automatiksicherheitsgurte vorn mit Höheneinstellung und Gurtstraffer
6 Lautsprecher	Einparkhilfe - Warnsignale bei Hindernissen im Front- und Heckbereich
7-Gang-Automatikgetriebe oder DSG Beachtung: Fam. EDF	Einton-Signalhorn
Abdeckungen für Leichtmetallräder	Elektronisches Stabilisierungsprogramm mit Gegenlenkunterstützung, ABS, ASR, EDS, MSR und Spannungstabilisierung
Abgasrohr hinten (Standard)	Entfall des Schriftzugs für die Motorbezeichnung auf der Gepäckraumklappe
Abgasnorm EU6 AP	Fahrassistent "Travel Assist" und Spurhalteassistent "Lane Assist"
Ablagetaschen an den Rückseiten der Vordersitze	Fahrlichtschaltung automatisch, mit Tagfahrlicht, "Leaving home"-Funktion und manueller "Coming home"-Funktion
Airbag für Fahrer und Beifahrer, mit Beifahrerairbag-Deaktivierung	Fahrzeuge ohne besonderen Produktaufwertungsmaßnahmen
Aktivkohlebehälter (EVAP)	Fahrzeugklassen-Differenzierung -2GC-
Ambientebeleuchtung	Federbereich 26 nur Einbausteuerung keine Bedarfsprognose
App-Connect inkl. App-Connect Wireless für Apple CarPlay und Android Auto	Fensterheber elektrisch
Aufkleber/Schilder, deutsch-französisch-holländisch	Fernlichtregulierung "Light Assist"
Auslieferung "Autostadt Wolfsburg"	Fertigungsablauf Pamplona
Außenspiegel auf Fahrerseite asphärisch	Frischluftansaugung mit Aktivkohlefilter
Außenspiegel elektrisch einstell-, anklapp- und beheizbar, mit Beifahrerspiegelabsenkung	Frontantrieb
Außenspiegel rechts, konvex	Frontscheibe in Verbundsicherheitsglas, wärmedämmend
Außenspiegelgehäuse und Türgriffe in Wagenfarbe	Fußgänger- und Radfahrererkennung
Automatische Distanzregelung ACC "stop & go", mit Geschwindigkeitsbegrenzer	Fußhebelwerk "Standard"
Batterie 320A (49Ah)	Ganzjahresreifen 205/55 R 17
Batterie/Generator Kapazität Standard	Gehobene Ausstattung
Bauteilesatz ohne länderspezifische Bauvorschrift	Gepäckraumabdeckung
Beifahrersitzlehne komplett umklappbar	Gepäckraumbeleuchtung
Berganfahrassistent	Gepäckraumboden in 2 Höhen einstellbar
Betriebserlaubnis Nachtrag	Gewichtsbereich 14 nur Einbausteuerung keine Bedarfsprognose
Bordliteratur in Deutsch (Deutschland)	Handbremshebelgriff in Leder
Chromleiste an den Seitenfenstern unten	Handschuhfachklappe, mit Leuchte
Chrom-Paket	Heckscheibenwischer mit Intervallschaltung
Dachhimmel	Hinterachse "Standard"
Dachreling silber eloxiert	Innenspiegel automatisch abblendend
Dämpfung hinten, Schlechtwegeausführung	ISOFIX-Halteösen für Kindersitze auf den äußeren Rücksitzen sowie auf dem Beifahrersitz, i-Size-kompatibel
Dämpfung vorn	Kältemittel R1234yf
Dekoreinlagen "Lizard" für Instrumententafel	
Digital Cockpit Pro, mehrfarbig, verschiedene Info-Profilen wählbar	

Kategorie 0	Ohne erweitertem Sicherheitssystem
Kein Sonderfahrzeug, Standard-Ausführung	Ohne Folienbeklebung
Keine Aktionsausführung	Ohne Individualeinbau
Kennzeichenträger vorn und hinten (ECE)	Ohne Kamerasysteme/Umfeldsensorik
Klimaanlage "Air Care Climatronic" mit Aktiv-Kombifilter und 2-Zonen-Temperaturregelung	Ohne Scheinwerferreinigungsanlage
Kombi-Instrument mit elektronischem Tachometer, Kilometer- und Tageskilometerzähler, Drehzahlmesser	Ohne Sprachsteuerung
Kopfairbagsystem für Front- und Fondpassagiere inkl. Seitenairbags vorn	Ohne Spurwechselassistent
Kraftstoffsystem Otto-Einspritzer (Tropicalisiert)	Ohne Trittschutzfolie für Türeinstieg
Kurzheck	Ohne Überführungsausrüstung
Landesverkaufsprogramm Deutschland	Ohne Wärmespeicher/Zusatzheizung
LED-Innenleuchten mit Abschaltverzögerung und Dimmfunktion, 2 LED-Leseleuchten vorn und hinten	Ohne zus. Dichtungen außen
LED-Scheinwerfer für Ablend- und Fernlicht	Ohne zus. Triebwerks-Unterschutz
Lendenwirbelstützen vorn	Ohne zusätzliche Bereifung
Lenksäule mit Höhen- und Längseinstellung	Online-Dienst, mit OCU, mit Head Unit Codierung, ohne WFS-Verbund
Leuchte im Fußraum vorn	Radio
Leuchtweitenregulierung dynamisch	Radschrauben Standard
Licht-und-Sicht-Paket inkl. Fernlichtassistent	Radstand
Linkslenker	Rechtsverkehr
Make-up-Spiegel in den Sonnenblenden	Regensensor
Mittelarmlehne vorn längseinstellbar, mit Ablagebox, 2 USB-Ladebuchsen hinten	Regionscode " ECE " für Radio
Modul Boden hinten Ausführung 1	Reifen ohne Festlegung der Reifenmarke
Müdigkeitserkennung	Reifenkontrollanzeige
Multifunktionskamera	Rückleuchten in LED-Technik (außer Blinkleuchte und Rückfahrcheinwerfer), mit Seitenmarkierungsleuchte
Multifunktionslenkrad in Leder, mit Schaltwippen	Rücksitzbank ungeteilt, verschiebbar, Lehne asymmetrisch geteilt umklappbar
Navigationssystem "Discover Media" inkl. "Streaming & Internet"	Schalthebelknopf in Leder
Navigationssystem "Discover Media" inkl. "Streaming & Internet"	Scheibenbremsen hinten
Nebelscheinwerfer und Abbiegelicht	Scheibenbremsen vorn
Nebelschlusslicht einseitig, Rückfahrlicht beidseitig	Scheibenwaschdüsen vorn automatisch beheizt
Nicht Heissland	Schublade unter dem rechten Vordersitz
Nichtraucherausführung - 12-V-Steckdose vorn	Serienkraftstoff-Erstbefüllung
Notbremsassistent "Front Assist" (für automatische Distanzregelung ACC bis 210 km/h)	Serviceanzeige 30000 km oder 2 Jahre (flexibel)
Notruf-Service; keine Registrierung notwendig, Dienst ist bei Auslieferung aktiviert	Servolenkung
Ohne 2. Batterie	Sicherheitsoptimierte Kopfstützen vorn
Ohne alternativ-Antriebssystem	Sitzmittelbahnen der Vordersitze und der äußeren Rücksitzplätze in Stoff "Style"
Ohne Anhängervorrichtung	Spezielles Typschild für EG für M1-Pkw
Ohne Aufkleber und Embleme	Sport-Komfortsitze vorn
Ohne Bordwerkzeug und Wagenheber	Stabilisator vorn
Ohne Dacheinsatz (Volldach)	Standard-Klimazonen
Ohne Dynamic Drive Control	Start-Stopp-System mit Bremsenergie-Rückgewinnung
Ohne ECO-Funktion	Stoßfänger in Wagenfarbe, Kühlergrill mit Chromleiste und -lamelle, Lichtelemente mit Chromeinfassung
	Telefonschnittstelle

Textilfußmatten vorn und hinten
Tire Mobility Set: 12-Volt-Kompressor und Reifendichtmittel
Trägerfrequenz 433,92 bis 434,42 MHz
Transportschutzfolie (Mindestschutz) mit zus.
Transportschutzmaßnahmen
Tür und Seitenverkleidung
Typprüfland Deutschland
Überhang hinten, kurz
Verbandtasche, Warndreieck und Warnweste
Verkehrszeichenerkennung
Version Standard plus
Vorbereitet für "We Connect" und "We Connect Plus"
Vordersitze beheizbar
Vordersitze mit Höheneinstellung
Wärmeschutzverglasung grün, seitlich und hinten
Warnleuchte für Waschwasserstand
Warnton und -leuchte für nicht angelegte Gurte vorn und hinten
Wartungsintervallverlängerung
Wegfahrsperrung elektronisch
Zentralverriegelung ohne Safe-Sicherung, mit
Funkfernbedienung und 2 Funkklappschlüsseln

» Bereifung

MONTIERTE BEREIFUNG

Hersteller	Ort	Position	Typ	Felge	Dimension	Profiltiefe
Hankook	Vorne	Links	Ganzjahresreifen	Aluminium	205/55 R 17 91 V	5,0 mm
Hankook	Vorne	Rechts	Ganzjahresreifen	Aluminium	205/55 R 17 91 V	4,0 mm
Hankook	Hinten	Links	Ganzjahresreifen	Aluminium	205/55 R 17 91 V	7,0 mm
Hankook	Hinten	Rechts	Ganzjahresreifen	Aluminium	205/55 R 17 91 V	6,0 mm

Reifen zulässig: Ja

Reifen verkehrssicher: Ja

ERSATZ-/NOTRAD & ZUBEHÖR

Bordwerkzeug vorhanden: Ja

Tirefit vorhanden: Ja

Tirefit Ablaufdatum: 08.2025

Kompressor vorhanden: Ja

» Wertmindernde Faktoren

Nr	Bauteil	Schadensbeschreibung	Reparaturempfehlung
1	Tirefit	Abgelaufen	Ersetzen

» Gebrauchsspuren

Das Fahrzeug weist dem Alter, der Laufleistung und dem Einsatzzweck entsprechende Gebrauchsspuren auf.

» Merkantile Wertminderung

Vorschäden bekannt:	Nein
Vorschäden feststellbar:	Nein
Nachlackierungen vorhanden:	Nein
Lackschichtdickenmessung durchgeführt:	Ja - ohne Auffälligkeiten/Abweichungen

ERGEBNISSE DER LACKSCHICHTDICKENMESSUNG

Die Messwerte lagen im üblichen Bereich.

Pro Bauteil wurden mindestens 3 Messungen durchgeführt.

» Hinweise zum Zustandsbericht

Angaben zum Auftrag und zum Bewertungsumfang:

Es wurde der Auftrag erteilt, einen Zustandsbericht über das beschriebene Fahrzeug zu erstellen.

Die Fahrzeugzustandsbewertung erfolgte auftragsgemäß auf Basis der vom Auftraggeber vorgegebenen Standards für Fahrzeugbewertungen. Die Feststellungen im Einzelfall trifft der Sachverständige aufgrund eigener Sachkunde und nach eigenem sachverständigen Ermessen.

Fahrzeug-Identifizierung:

WVGZZZC1ZNY046464

FIN abgelesen und stimmt mit Unterlagen überein

Allgemeinzustand:

Gepflegter Allgemeinzustand

Besichtigungsbedingungen:

Ausreichend

Hebebühne/Hubmittel benutzt:

Ja

Motorenlauf durchgeführt:

Ja

Fahrprobe durchgeführt:

Nein

» Sonstige Bemerkungen

Vorliegendes Exemplar wurde auf elektronischem Wege erzeugt. Es ist ohne Originalunterschrift gültig.

» Ansichtsfotos



Fahrzeugansicht - diagonal vorne links



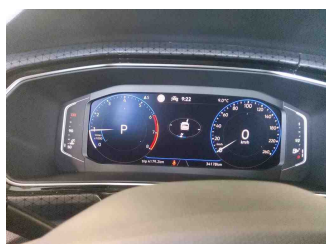
Fahrzeugansicht - diagonal vorne rechts



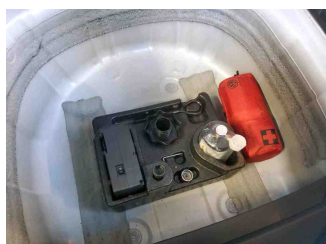
Fahrzeugansicht - diagonal hinten links



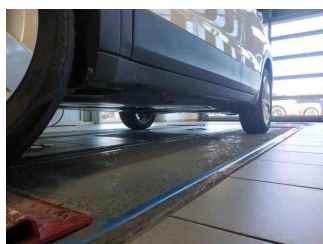
Fahrzeugansicht - diagonal hinten rechts



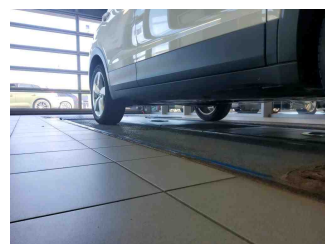
Innenraum - Cockpit mit Laufleistung



Equipment - Bordwerkzeug



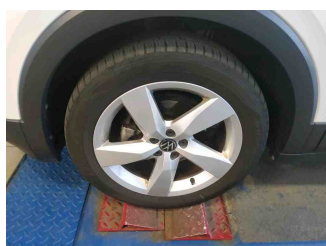
Seitenansicht - Schweller links



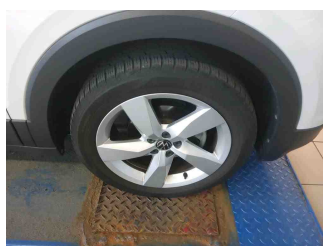
Seitenansicht - Schweller rechts



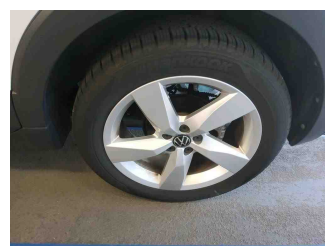
Fahrzeug - Typenschild/Fahrgestellnummer



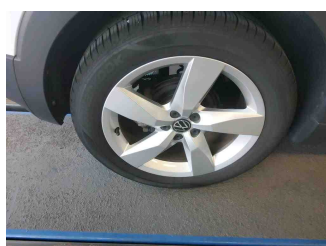
Räder - Rad montiert vorne links



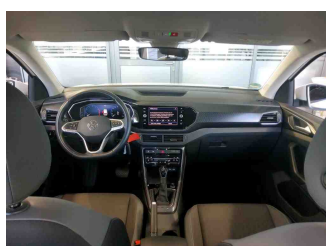
Räder - Rad montiert vorne rechts



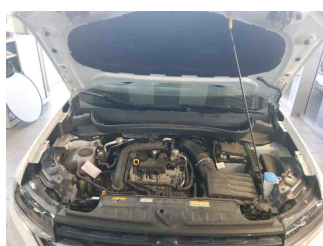
Räder - Rad montiert hinten links



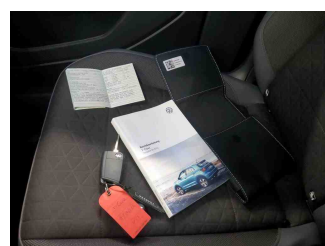
Räder - Rad montiert hinten rechts



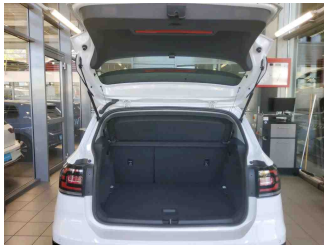
Innenraum - Mittelkonsole



Fahrzeug - Motorraum offen



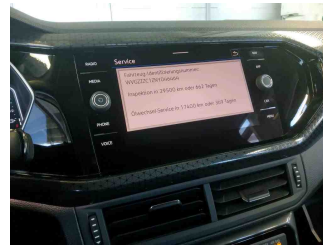
Equipment - Boardmappe/ Securitybag



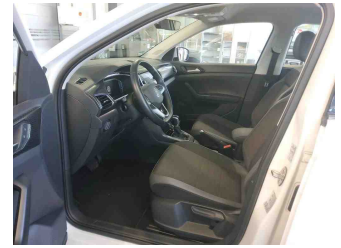
Innenraum - Kofferraum



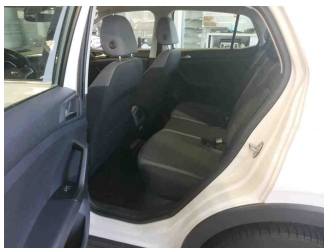
Fahrzeug - abgegebene ZB1



Fahrzeug - Serviceunterlagen /
Wartungsnachweis



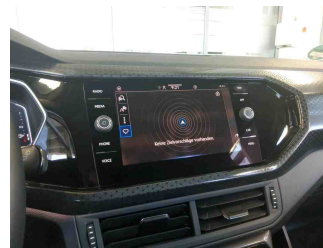
Innenraum - vorne



Innenraum - hinten



Räder - Haltbarkeitsdatum
Tirefit



Innenraum -
Navigationsgerät/Radio

» **Beschädigungsfotos**

WERTMINDERNDE FAKTOREN

1 - Tirefit - Abgelaufen - Ersetzen

