

5. Vollelektrische Fahrzeuge und extern aufladbare Hybrid-Elektro-Fahrzeuge,
gemäß Verordnung (EU) 2017/1151

5.1. Vollelektrische Fahrzeuge
Verbrauch Elektrische Energie
Elektrische Reichweite
Elektrische Reichweite innerorts

160 Wh/km
480 km
601 km

5.2. Extern aufladbare Hybrid-Elektro-Fahrzeuge
Verbrauch Elektrische Energie

Elektrische Äquivalente rein elektrische Reichweite
Elektrische Äquivalente rein elektrische Reichweite städtisch

Verschiedenes
51. Bei Fahrzeugen mit besonderer Zweckbestimmung:
Bezeichnung gemäß Anhang I Teil A Nummer 5:

52. Anmerkungen:
zu 5: min. 4463*
zu 6: min. 1834*
zu 7: min. 1606*
zu 30.1: min. 1587*
zu 30.2: min. 1590*
zu 35:

A1/A2 215/60 R18 102T XL M+S, 6.5Jx18 ET44.5; A1/A2 235/45 R20 100T XL, 8.5Jx20 ET50.5; A1/A2 235/50 R19 103T XL, 7.5Jx19 ET53.5; A1/A2 235/55 R18 104T XL, 7.5Jx18 ET53.5*

amtliche Vermerke

HSN 2222 TSN BJW VVS 00004 PZ 4

0121661994 Vermerke des Herstellers

4799454 21605

Zulassungsbesch. gedruckt
GM980199



Mercedes-Benz

046CC0137617
www.PS-Team.de

EG-Übereinstimmungsbescheinigung

für vollständige Fahrzeuge

Der Unterzeichner **Jörg Bartels** **Miriam Rückheim**
bestätigt hiermit, dass das unten bezeichnete Fahrzeug
0.1. Fabrikmarke (Handelsname des Herstellers): **Mercedes-Benz**
0.2. Typ: **F2B** Variante: **OEIUEZ2** Version: **ZZAAA53A**
0.2.1. Handelsbezeichnung: **EQA 250**

0.2.3. Bezeichner: **0.2.3.1. Interpolationsfamilie: IP-2021_4801-W1K-1**
0.2.3.2. ATCT Familie:
0.2.3.3. PEMS Familie:
0.2.3.4. Roadload Familie: **RL-2021_0062-W1K-1**
0.2.3.5. Roadload Matrix Familie:
0.2.3.6. Periodische Regenenergiefamilie:
0.2.3.7. Verdunstungstest Familie:
0.4. Fahrzeugklasse: **M1**
0.5. Name und Anschrift des Herstellers:
**Mercedes-Benz AG
DE-70372 Stuttgart
Germany**

0.6. Anbringungsstelle und Anbringungsart der vorgeschriebenen Schilder:
An der rechten B-Säule, geklebt (C4)
Anbringungsstelle der Fahrzeug-Identifizierungsnummer:
Im Motorraum (B3)

0.10. Fahrzeug-Identifizierungsnummer:
0.11. Herstellungsdatum: **03.11.2022**

W1N9NOBB2P-054419

mit dem in der am **23.06.2022** erteilten Genehmigung **e1*2007/46*1909*17**
beschriebenen Typ in jeder Hinsicht übereinstimmt und zur fortwährenden Teilnahme am Straßenverkehr
in Mitgliedsländern mit Rechtsverkehr in denen metrische Einheiten für das Geschwindigkeitsmeßgerät
verwendet werden, zugelassen werden kann.

Stuttgart
(Ort)

03.11.2022
(Datum)

(Unterschrift)
Leiter Integration Gesamtfahrzeug
(Dienststellung)

(Unterschrift)
Leiterin Mercedes-Benz Qualitätssystem
(Dienststellung)

47.1. Parameter für die Emissionsprüfung für Wind: 47.1.1. Prüfmasse 2173 kg
47.1.2. Stirnfläche: 2.470 m² 47.1.2.1. Projizierte Lufteinlassfläche des Kühlergrills: entfällt cm²
47.1.3. Fahrwiderstandskoeffizienten
47.1.3.0. f₀ 164.4 N 47.1.3.1. f₁ 0.049 N/(km/h) 47.1.3.2. f₂ 0.03319 N/(km/h)²
47.2. Fahrzyklus: 47.2.1. Fahrzyklus Klasse 1/2/3a/3b: 3b
47.2.2. Miniaturisierungsfaktor f_{disc}: entfällt 47.2.3. Begrenzte Geschwindigkeit (ja/nein): nein
48. Abgasemissionen: Nummer des Basisrechtsakts und des letzten gültigen Änderungsrechtsakts: 715/2007*2018/1832AX

1.2. Prüfverfahren: Typ I (Euro 5 oder Euro 6) oder WHSC (EURO VI)

CO: - mg/km
NO_x: - mg/km
Partikelmasse: - mg/km
Partikelzahl: - km⁻¹
THC: - mg/km
NMHC: - mg/km
THC+NO_x: - mg/km
NH₃: - ppm

48.1. Rauch (korrigierter Wert des Absorptionskoeffizienten): NO_x Partikelzahl
48.2. Ggf. angegebene höchste RDE-Werte: - mg/km - km⁻¹
Vollständige RDE-Fahrt: - mg/km - km⁻¹
Innerstädtische RDE-Fahrt: -

49. CO₂-Emissionen / Kraftstoffverbrauch / Stromverbrauch
1. Alle Antriebsarten außer reinen Elektrofahrzeugen
CO₂-Emissionen NEFZ Benzin / Diesel Gas sonstige
Innerorts: - g/km - g/km - g/km - g/km
Außerorts: - g/km - g/km - g/km - g/km
Kombiniert: - g/km - g/km - g/km - g/km
Gewichtet, kombiniert: - g/km - g/km - g/km - g/km
Abweichungsfaktor Differenzierungsfaktor
Kraftstoffverbrauch NEFZ: Benzin / Diesel Gas
Innerorts: - l/100km - m³/100km - l/100km - l/100km
Außerorts: - l/100km - m³/100km - l/100km - l/100km
Kombiniert: - l/100km - m³/100km - l/100km - l/100km
Gewichtet, kombiniert: - l/100km - m³/100km - l/100km - l/100km
Abweichungsfaktor Differenzierungsfaktor

2. Reine Elektrofahrzeuge und extern aufladbare Hybridelektrofahrzeuge
Stromverbrauch gewichtet, kombiniert - Wh/km Elektrische Reichweite - km
3. Fahrzeug mit Ökoinnovation(en) ausgestattet: Nein (N)

3.1. Allgemeiner Code der Ökoinnovation(en):
3.2.1. Einsparungen durch NEFZ - g/km 3.2.2. Einsparungen durch WLTP - g/km
4. Alle Antriebsarten außer reinen Elektrofahrzeugen, gemäß Verordnung (EU) 2017/1151
WLTP Werte CO₂-Emissionen Kraftstoffverbrauch.
Low (Phase 1) - g/km - l/100km - m³/100km - kg/100km
Medium (Phase 2) - g/km - l/100km - m³/100km - kg/100km
High (Phase 3) - g/km - l/100km - m³/100km - kg/100km
Extra High (Phase 4) - g/km - l/100km - m³/100km - kg/100km
Kombiniert: - g/km - l/100km - m³/100km - kg/100km
Gewichtet, Kombiniert: - g/km - l/100km - m³/100km - kg/100km

Allgemeine Baumerkmale
1. Anzahl der Achsen: 2 und Räder: 4
3. Antriebsachsen Anzahl: 1 Achse 1 (A0) entfällt
gegenseitige Verbindung:
3.1. Automatisierungsgrad: nicht automatisiert
Hauptabmessungen
4. Radstand: 2729 mm 4.1. Achsabstände: 1-2: - mm 2-3: - mm
5. Länge: 4465 mm 6. Breite: 1849 mm 7. Höhe: 1622 mm

13. Masse des fahrbereiten Fahrzeugs: 2040 kg 13.2. Tatsächliche Masse des Fahrzeugs: 2104 kg
16. Technisch zulässige Höchstmassen
16.1. Technisch zulässige Gesamtmasse in beladenem Zustand: 2470 kg
16.2. Technisch zulässige maximale Masse je Achse: 1 1210 kg 2 1310 kg 3 - kg
16.4. Technisch zulässige Gesamtmasse der Fahrzeugkombination: 3305 kg
18. Technisch zulässige maximale Anhängemasse bei Beförderung eines
18.1. Deichselanhängers: - kg 18.3. Zentralachsanhängers: 750 kg
18.4. ungebremsten Anhängers: 750 kg
19. Technisch zulässige Stützlast am Kupplungspunkt: 80 kg
Antriebsmaschine 20. Hersteller der Antriebsmaschine: ZF Friedrichshafen
21. Baumusterbezeichnung gemäß Kennzeichnung am Motor: EM0026
22. Arbeitsverfahren: -
23. Reiner Elektroantrieb: Ja (J) 23.1. Art des (Elektro-) Hybrid Fahrzeugs: -
24. Anzahl und Anordnung der Zylinder: -
25. Hubraum: - cm³ 26. Kraftstoff: Elektro (0004)
26.1. Fahrzeug mit - 26.2. (nur Zweitstufmotoren): -kW bei - min⁻¹
27. Höchste Leistung 27.1. Höchste Nutzleistung (Verbrennungsmotor): 140,00 kW
27.3. Höchste Nutzleistung (Elektromotor): 111,00 kW
27.4. Höchste 30-Minuten-Leistung (Elektromotor): einstufig
28. Getriebetyp:
28.1. Geineübersetzungen: Gangnummer 1 - 2 - 3 - 9
4 - 5 - 6 - 7 - 8 - 9
28.1.1. Achsübersetzung: 9.576
28.1.2. Achsübersetzungen Gangnummer 1 - 2 - 3 -
4 - 5 - 6 - 7 - 8 - 9
Hochstgeschwindigkeit: 160 km/h
30. Spurweite: 1 1608 mm 2 1611 mm 3 - mm
35. Reifen-/Radkombination/Rollwiderstandsklasse/Reifenkategorie: Klasse A C1
Achse 1: 235/55 R18 104T XL 7.5Jx18 ET53.5 Klasse A C1
Achse 2: 235/55 R18 104T XL 7.5Jx18 ET53.5 Klasse A C1
Achse 3: -

Bremsanlage 36. Anhängerbremsschlüsse: mechanisch (A0)
Aufbau 38. Code des Aufbaus: (AC) 40. Farbe des Fahrzeugs. GRAU (7)
41. Anzahl und Anordnung der Türen: 5,2links,2rechts,1hinten (A1)
42. Anzahl der Sitzplätze (einschließlich Fahrersitz): 5
42.1. Sitz(e), der (die) nur zur Verwendung bei stehendem Fahrzeug bestimmt ist (sind): -
42.3. Anzahl der für Rollstuhlfahrer zugänglichen Sitzplätze: -
Umweltverträglichkeit 46. Geräuschpegel: Fahreräusch: 67,00 dB(A)
bei der Motordrehzahl - min⁻¹ Standgeräusch: - dB(A)
47. Abgasnorm: AX



Bild 1 : Diagonal vorn links



Bild 2 : Diagonal vorn rechts

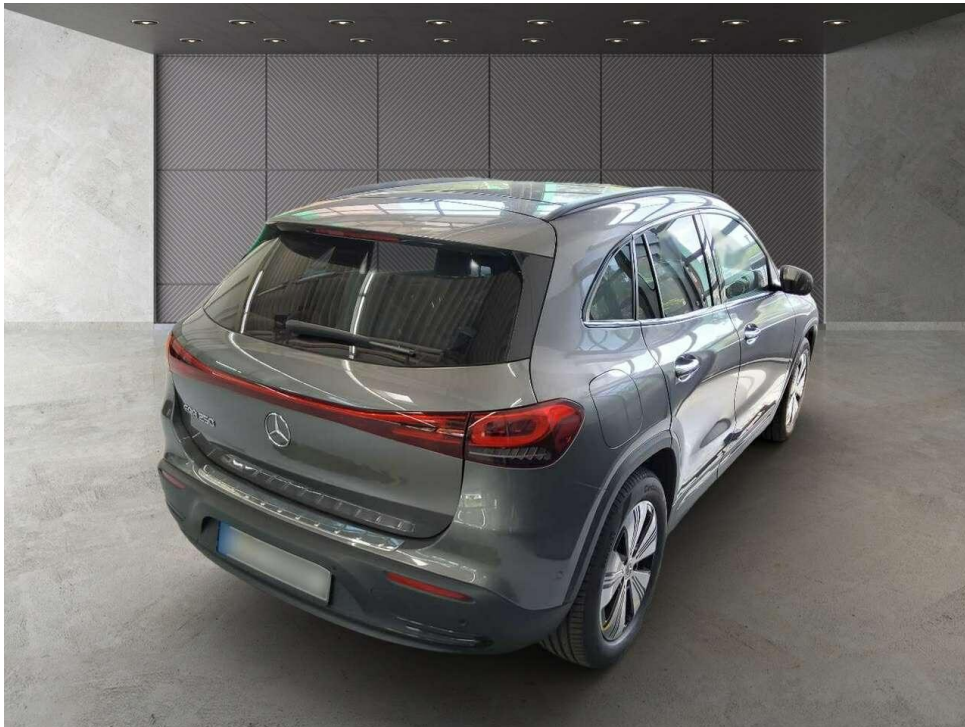


Bild 3 : Diagonal hinten rechts

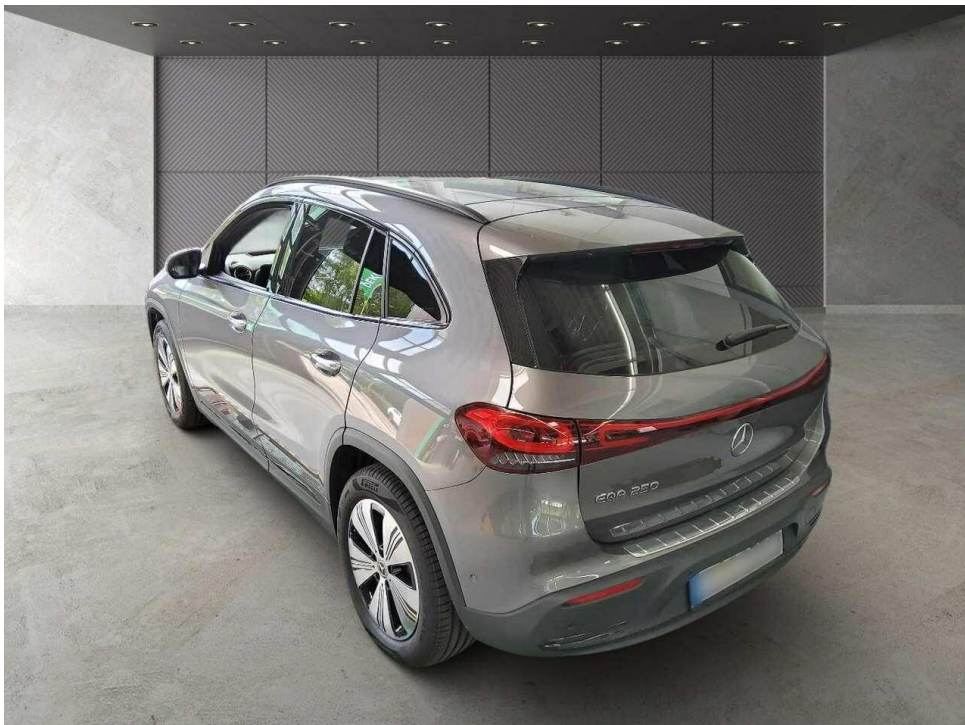


Bild 4 : Diagonal hinten links



Bild 5 : Fahrzeugunterseite



Bild 6 : Kombiinstrument (betriebsbereit) mit Km-Stand



Bild 7 : Serviceintervallanzeige



Bild 8 : Durch geöffnete Fahrertüre: Fahrersitz, Armaturenbrett und Schalthebel



Bild 9 : Durch geöffnete hintere Tür: Rücksitzbank



Bild 10 : Mittelkonsole (Radio/Navi eingeschaltet)



Bild 11 : Serviceheft letzter Eintrag, alle Fahrzeugschlüssel, Bordmappe

23.11.2022	21	2222	2.2	BJW000044	2	9	1	P.2	111/---	1	160
M1	4	AC			18				1849-1849		
W1N9NOBB2PJ054419			3	1	20				C2040-2040		
Mercedes-Benz					12		13	80	0		
F2B					17		61	2470	5.2	2470	
QJEUZ2					11		7.2	1210	7.3	-	
ZZAAA53A					8.1		8.2	1210	8.2	-	
-					11		11.2	-	11.3	67	
EQA 250					10		10.2	750	11.5	5	-
Mercedes-Benz					19			235/55 R18 104T XL			
Fz.z.Pers.bef.b. 8 Spl.					15.2			235/55 R18 104T XL			
Kombilimousine					15.3			-			
715/2007*2018/1832AX					8			Grau	11	7	
2017/1151;WLTp;reine Elektroz					K			e1*2007/46*1909*17			
Elektro					6			23.06.2022	17K	16	GM980199
0004	14.1	30AX	15.1	-	21			-			
7.2/8.2:+90 b.Anh.Betr.*O.1:750 bis 8% Steig.*Batterie											
kapazitaet:66.0kWh*											

Bild 12 : ZLB Teil 1 (ohne Halterdaten)



Bild 13 : 2. Radsatz



Bild 14 : Ladekabel E-Fahrzeug



Bild 15 : Stoßfänger vorne Lackierung, zerkratzt



Bild 16 : Stoßfänger vorne Lackierung, zerkratzt



Bild 17 : Felge hinten rechts (glanzgedreht), gestaucht / zerkratzt



Bild 18 : Felge hinten rechts (glanzgedreht), gestaucht / zerkratzt

Zustandsbericht / Minderwertgutachten

Vorgang

Auftraggeber
Besichtigung

Mobility Concept GmbH, Grünwalder Weg 34, 82041 Oberhaching
27.05.2026

Bemerkungen

Diese Dienstleistung wurde entsprechend den Vorgaben des Auftraggebers (Kriterien der fairen Fahrzeugbewertung) erstellt. Im Einzelfall können Abweichungen zum DEKRA Standard vorliegen.

Bei der Lackschichtdickenmessung wurden bei mindestens drei Messungen pro Bauteil Lackschichtdicken von 90 µm bis 110 µm festgestellt.

Es wurde eine optische Überprüfung auf Vorschäden und eine Lackschichtdickenmessung vorgenommen. Die augenscheinliche Überprüfung sowie die Lackschichtdickenmessung ergaben keine Hinweise auf Nachlackierungen, Instandsetzungsarbeiten oder reparierte Vorschäden.

Das Fahrzeug / Objekt wurde zum Zeitpunkt der Besichtigung in einem nicht gereinigten Zustand vorgefunden.

Das Fahrzeug / Objekt wurde von oben und auf einer Hebebühne von unten besichtigt. Bei der Besichtigung konnte keine Fahrprobe durchgeführt werden. Folglich sind Mängel bzw. Schäden, die nur bei einer Fahrprobe feststellbar sind, nicht berücksichtigt. Im Rahmen der Fahrzeug / Objektbesichtigung wurde ein Probelauf des Motors durchgeführt. Abgasrelevante Baugruppen wurden messtechnisch nicht überprüft. Folglich wurden Mängel, die nur bei einer Abgasuntersuchung feststellbar sind, nicht berücksichtigt.

Für die Bearbeitung des Vorganges standen folgende Unterlagen zur Verfügung: - Fz-Schein/Zul.Beschein. Teil I
2 Hauptschlüssel, 0 Nebenschlüssel vorgelegt.

Fahrzeugdaten

Erstzulassung	23.11.2022	Letzte Zulassung	23.11.2022
Hersteller	MERCEDES-BENZ	Typ / Verkaufsbez.	EQA 250 Progressive
Aufbauart	Geländewagen	Türen	4
Sitzplätze	5	Fahrzeug-Ident.-Nr.	W1N9N0BB2PJ054419
HSN / TSN	2222 / BJW	Schlüssel-Nr.	40380170
Km-Stand abgelesen	28555	Nächste HU §29 StVZO	12 / 2027
Energiequelle / Kraftstoff	Elektro	Zylinderanzahl	/
Leistung (kW)	111	Schadstoffklasse:	2017/1151;WLTP;reine Elektrofz
Getriebe	Automatik /	Felgen	Leichtmetall
Farbe (Hersteller)	MOUNTAINGRAU / Metallic	Polster / Farbe	Teilleder / Schwarz

Es wird unterstellt, dass die Gesamtlauflistung dem abgelesenen Km-Stand entspricht.

Räder / Reifen

Achse	Reifenbezeichnung	Hersteller/Typ	Art	Profiltiefe
1 links	235 / 55 R 18 104 T	Continental / EcoContact 6 MO	S /O	5 mm
rechts	235 / 55 R 18 104 T	Continental / EcoContact 6 MO	S /O	5 mm
2 links	235 / 55 R 18 104 T	Pirelli / Cinturato P7 (P7C2) MO FSL	S /O	6 mm
rechts	235 / 55 R 18 104 T	Pirelli / Cinturato P7 (P7C2) MO FSL	S /O	6 mm
Pannenset				

S/ Sommer; /O Original; /F Runflat;

zusätzlicher Reifensatz

Reifenbezeichnung	Hersteller/Typ	Art	Profiltiefe
235 / 55 R 18 104 H	Pirelli / Scorpion Winter 2	W /O	4 mm
235 / 55 R 18 104 H	Pirelli / Scorpion Winter 2	W /O	4 mm
235 / 55 R 18 104 H	Pirelli / Scorpion Winter 2	W /O	4 mm
235 / 55 R 18 104 H	Pirelli / Scorpion Winter 2	W /O	4 mm

W/ Winter; /O Original;

Felgen: Leichtmetall

Serienausstattung

Serie: ATTENTION ASSIST, Ablagefach in Mittelkonsole mit Rollo, Adaptiver Fernlicht-Assistent, Airbag für Fahrer und Beifahrer, Airbag: Kneebag für Fahrer, Airbag: Sidebag für Fahrer und Beifahrer, Airbag: Windowbags, Aktiver Brems-Assistent, Aktiver Spurhalte-Assistent, Akustischer Umfeldschutz, Ambientebeleuchtung, Anti-Blockier-System (ABS), Armlehne im Fond, Außenspiegel elektrisch einstellbar, Außenthermometer, Colorglas, DYNAMIC SELECT, Dachreling in poliertem Aluminium, Doppelcupholder, Dritte Bremsleuchte in LED-Technik, EASY-Pack-Heckklappe mit elektrischer Betätigung zum Öffnen und Schließen, Fahrwerk: Komfortfahrwerk mit Tieferlegung, Fensterheber elektrisch, vorne und hinten, Fußmatten Velours in Schwarz, Gepäcknetz an Fahrer- und Beifahrerlehne, Geschwindigkeitslimit-Assistent, Getriebe: Direktantrieb, Heckscheibenwischer, Innenhimmel Stoff schwarz, Klima: Klimatisierungsautomatik THERMATIC, Kommunikationsmodul (LTE) für die Nutzung von Mercedes me connect Diensten, Kopfstützen (5), LED High Performance-Scheinwerfer, Lackierung: Uni, Ladekabel für Wallbox und öffentliche Ladestationen, 5m, glatt, Ladekantenschutz in Chromoptik, Ladesystem: Gleichstrom-Ladesystem (DC-Laden), Ladesystem: Wechselstrom-Ladesystem (AC-Laden) bis zu 11 kW (3-phasig), Lenkrad: Multifunktions-Sportlenkrad im 3-Speichen-Design in Leder schwarz, Mercedes-Benz Notrufsystem, Navigation-Zubehör: Erweiterte Funktionen MBUX, Navigation-Zubehör: Vorrüstung für Live Traffic Information, Navigation-Zubehör: Vorrüstung für Remote- und Navigationssdienste, Navigation: Festplatten-Navigation, Paket: Laderaum, Paket: Licht- und Sichtpaket, Paket: Sitzkomfort, Polster: Ledernachbildung ARTICO/Stoff, Radio: MBUX Multimediasystem, Radiozubehör: Digitales Radio, Radiozubehör: Touchpad, Reifendruckkontrolle, Remote und Charging Services Premium, Räder: 45,7 cm (18") Leichtmetallräder 4fach im 5-Speichen-Design, Rückfahrkamera, Scheibenwischer mit Regensensor, Sitze: 4-Wege-Lordosestütze für Fahrer und Beifahrer, Sitze: Komfortsitze, Sitze: Sitzlehnen im Fond klappbar, Steckdose: 12V-Steckdose im Gepäckraum, TIREFIT mit Reifenfüllkompressor, Tempomat, Warnweste für Fahrer, Wegfahrsperrung, Zentralverriegelung, Zierelemente Spiralohtik

Sonderausstattung

Code	Bezeichnung
293	Airbag: Sidebags im Fond
546	Aktiver Geschwindigkeitslimit-Assistent
550	Anhängevorrichtung mit ESP Anhängerstabilisierung
273	Ausstiegswarnfunktion
720	Dachreling schwarz
P82	GUARD 360° Fahrzeugschutz Plus
	Lackierung: MANUFAKTUR Metallic
	Lackierung: Metallic
PDB	Paket: Advanced Plus

PAY	Paket: Fahrassistenz-Paket
PBF	Paket: Konnektivitäts-Paket Navigation
PAU	Paket: MBUX Innovations-Paket
P55	Paket: Night
853	Radiozubehör: Advanced Soundsystem
R31	Räder: 45,7 cm (18") Leichtmetallräder 4fach im 5-Speichen-Design in Verbindung mit Night-Paket
875	Scheibenwaschanlage beheizt
413	Schiebedach: Panorama-Schiebedach
873	Sitzheizung für Fahrer und Beifahrer
14U	Smartphone Integration
513	Verkehrszeichen-Assistent
20U	Vorrüstung für digitale Schlüsselübergabe
840	Wärmedämmendes dunkel getöntes Glas

Allgemeinzustand und Wartung

Abgesehen von den beschriebenen Schäden/Mängeln weist das Fahrzeug/Objekt einen, bezogen auf Alter und Nutzung, üblichen Gesamtzustand auf.

Wartungsnachweis:	digital
letzte Wartung:	am 23.12.2025 bei Kilometerstand 25.365
bis Wartung verbleiben:	213 Tage (zum Besichtigungszeitpunkt)

Nicht akzeptierter Zustand / Ausstehende Reparaturen

Bezeichnung des Schadens / Rep.-Weg

1. Felge hinten rechts (glanzgedreht), gestaucht / zerkratzt, erneuern (Bild 17, 18)
2. Stoßfänger vorne Lackierung, zerkratzt, lackieren mit Lackaufbau (Bild 15, 16)

Akzeptierter Zustand / Gebrauchsspuren

Folgende Schäden sind in Anbetracht des Alters, der Laufleistung und dem Einsatzzweck als Gebrauchsspur einzustufen.

Bezeichnung des Schadens

Einstieg hinten rechts, eingedellt,
Motorhaube, eingedellt,
Tür hinten rechts, eingedellt,