

» **Vue d'ensemble**

**N° d'ordre:** 1002264478  
**Inspecté le:** 05.03.2026 09:59  
**N° de rapport:** 9775107  
**N° de chassis:** TMBER6NWX P3217219



Avant Gauche 3/4



Arrière Droit 3/4



Kilométrage

» **Données du véhicule**

<b>Catégorie véhicule:</b>	Vehicule particulier
<b>Type de carrosserie:</b>	Break
<b>Marque</b>	Skoda
<b>Modèle:</b>	Scala
<b>HSN / TSN:</b>	8004 / AVR
<b>Date de 1ère immatriculation:</b>	28.12.2023
<b>Kilométrage:</b>	28 791 km
<b>Preuve du kilométrage</b>	
<b>Couleur extérieure:</b>	Noir Satiné
<b>Couleur toit:</b>	Gris Graphite Métallisé
<b>Propulsion:</b>	Avant
<b>Carburant:</b>	Essence
<b>Cylindrée:</b>	999 ccm
<b>Puissance:</b>	85 kW (116 CV)
<b>Longueur du véhicule:</b>	
<b>Hauteur du véhicule:</b>	
<b>Largeur du véhicule:</b>	
<b>Poids total autorisé:</b>	
<b>Empattement des roues:</b>	
<b>Nombre d'axes:</b>	
<b>Cylindres:</b>	2
<b>Euronorme:</b>	3
<b>Nombre de portes:</b>	
<b>Nombre de sièges:</b>	5
<b>Boîte de vitesse:</b>	5
<b>Type de revêtement:</b>	Automatique 7-Vitesse
<b>Couleur intérieur:</b>	Revêtements de sièges tissu
<b>Nombre de clés:</b>	Gris Graphite Métallisé 2

» **Documents et maintenance**

<b>Date prochain contrôle technique:</b>	
<b>Certificat d'immatriculation présent:</b>	Non
<b>Certificat d'immatriculation reçue:</b>	Non
<b>Plaques d'immatriculation reçues:</b>	Aucune
<b>Carnet d'entretien:</b>	Digital
<b>Preuve de maintenance:</b>	Non vérifiable
<b>Date de la dernière maintenance:</b>	
<b>Kilométrage lors de la dernière maintenance:</b>	

» **Équipement du véhicule**

"Virtual Cockpit"	Ceinture automatique trois points pour la place arrière centrale
2 USB type C à l'avant	Ceintures automatiques trois points à l'arrière à l'extérieur avec label ECE
4 portes	Ceintures automatiques trois points avec rétracteurs et réglage en hauteur à l'avant
8 haut-parleurs (passifs)	Ciel de pavillon Gris
Accoudoir central à l'avant "Jumbo Box"	Circulation à droite
Affichage de la périodicité d'entretien 30000 km ou 2 ans (variable)	Clé pour système de fermeture avec télécommande
Airbag latéral à l'avant, avec airbag détecté	Climatronic à régulation à air dynamique, sans CFC
Alternateur triphasé 140 A	Code régional " ECE " pour radio
Ambition	Colonne de direction, réglable axialement et verticalement
Amortisseurs à l'arrière, base 1	Combiné d'instruments, affichage en KM/H
Amortisseurs avant	Commande vocale
Ancrage pour siège-enfant pour système siège-enfant taille I, 2 x top tether ancr. siège-enf. AV côté pass. AV	Console centrale
Antenne uniquement pour réception FM, Diversity	Contrôle de la pression de pneu
Antidémarrage électronique	Contrôle électronique de stabilisation (ESP)
Antigel jusqu'à -25 degrés Celsius tolérance jusqu'à -30 degrés C	Couvercle de boîte à gants, avec éclairage
Appui lombaire, réglable manuellement dans les dossiers des sièges avant	Couvre-coffre, rabattable
Appuie-tête arrière (3 pièces)	Cycle de fabrication standard
Appuie-tête réglables en hauteur pour sièges avant	DAB - Réception de radio numérique
Aspiration d'air frais avec filtre à charbon actif	Désactivation de l'airbag du passager avant
Assistant de démarrage en côte	Différenciation de pose pour boîte de vitesses "DQ 200" -- pièces de véhicule --
Assistant de maintien de voie Lane Assist	Différenciation des classes de véhicules-655-
Autorisation de circulation, supplément	Direction assistée
Avec caméra multifonction	Documentation de bord en français
Avec enjoliveur	Empattement
Avec parapluie	Essieu arrière "standard"
Avec repérage des panneaux de signalisation	Essuie-glace / lave-glace de lunette arrière avec fonctionnement intermittent
Avertisseur sonore un ton	Feux de jour avec allumage automatique des projecteurs et fonctions Coming Home et Leaving Home manuelles
Baguettes enjoliveuses standard	Film de protection pour le transport (protection minimale), avec mesures suppl. de protection pour le transport
Banquette arrière non divisée, dossier divisé et rabattable	Fonctionnement intermittent des essuie-glace, avec détecteur de lumière/pluie
Barre stabilisatrice à l'avant	Fourchette de poids à vide 1
Batterie 380 A (59 Ah) EFB+	Freins à disque à l'arrière (Geomet D)
Bloc de feux arrière à LED gamme basique	Freins à disque à l'avant (Geomet D)
Bluetooth	Fréquence porteuse de 433,92 à 434,42 MHz
Boîte automatique à 7 rapports	Garnitures de siège Ambition
Boîtes de rangement dans le coffre à bagages	Glaces latérales et arrière en verre athermique
Boulons de roue standard	Hayon standard
Business	Inscription en finition standard
Calandre avec baguette chromée	Insert de revêtement de porte - Tissu
Care Connect + infotainment en ligne	Inserts décoratifs Silver Haptic
Care Connect + infotainment en ligne 1 an	

Insonorisation extérieure supplémentaire	Réfrigérant R1234yf
Jantes en alliage léger 6J x 16	Réglage du site des phares
Jeu de composants, version de véhicule pour la France, pièces diverses	Réglage en hauteur manuel des sièges avant
Lève-glaces électriques, avec commande confort et limiteur de force	Régulateur de distance ACC pour boîte à double embrayage DSG avec limiteur de vitesse
Logement/support pour lunettes	Réservoir à charbon actif (EVAP)
Mesures de protection piétons élargies et proactives	Rétroviseur extérieur droit, convexe
Module plancher arrière, version 3	Rétroviseur extérieur gauche, convexe
Moteur à essence 3 cylindres 1,0 l groupe moteur 05C.A	Rétroviseur extérieur réglable/dégivrantélectr.
Moteur essence 3 cyl. 1,0 L/81 KW TSI Moteur de base : TJ4/TC5	Rétroviseur intérieur de sécurité réglage jour/nuit automatique
Moulures intérieures et cadre de diffuseur d'air Noir Brillant	Rétroviseurs extérieurs et poignées de porte peints dans la teinte du véhicule
Navigation Amundsen 9,2"	Roue de secours, compacte
Norme d'émission, EU6 AP	Sans "drive select"
Outillage de bord	Sans 2e batterie
Pare-brise en verre athermique	Sans accumulateur de chaleur/chauffage d'appoint
Pare-chocs dans la teinte du véhicule	Sans adaptateur
Pare-soleil avec miroir côté passager avant et étiquette d'airbag sur le pare-soleil	Sans affichage supplémentaire de dysfonctionnement
Pas de finition de promotion	Sans afficheur de niveau d'eau de lave-glace
Pas de véhicule spécial, finition standard	Sans araignée/filet/poche
Pays avec homologation de type France	Sans assistant de changement de voie
Pays non chaud	Sans assistant de phares
Pédalerie "standard"	Sans baguette latérale de protection
Peinture normale	Sans barres de toit/galerie porte-bagages
Phares antibrouillards	Sans buses de lave-glace dégivrantes
Plage de poids 13 seulement numéro de contrôle pour pose pas de prévision des besoins	Sans chauffage stationnaire/d'appoint
Plage de suspension 06 seulement numéro de contrôle pour pose pas de prévision des besoins	Sans commande électrique du hayon
Plaque de protection supplémentaire sousle moteur	Sans détection de fatigue
Plaque du constructeur spéciale pour CE pour voiture de tourisme M1	Sans déverrouillage du dossier des sièges avant
Pneus 205/55 R16 91V à résistance au roulement super-optimisée	Sans équipement de convoyage
Pneus sans détermination de marque de pneus	Sans extincteur
Poids sur essieu arrière version 1	Sans fonction ECO
Pommeau/poignée de levier de vitesses encuir	Sans frigo/réfrigération de boîte à gants
Porte-à-faux à l'arrière, moyen	Sans lampes supplémentaires (éclairage intérieur)
Premier remplissage en carburant de série	Sans lave-phares
Préparation pour dispositif d'attelage	Sans mesures d'insonorisation supplémentaires pour l'intérieur
Programme de vente national France	Sans paroi
Projecteurs LED gamme basique	Sans pellicule de protection pour seuil de porte
Prolongation de la périodicité d'entretien	Sans pellicules décoratives/logos
Protections pour jantes en alliage léger	Sans plancher de chargement
Radio Internet	Sans poubelle
Rappel de ceinture de sécurité, optique et acoustique, contact électrique	Sans prise
	Sans revêtement de plancher des deux côtés
	Sans revêtements supplémentaires de carrosserie sur les côtés (pare-pierres)

Sans siège chauffant  
Sans support  
Sans système de sécurité étendu  
Sans système de transmission alternatif  
Sans systèmes de caméra/technologie de capteurs de proximité  
Sans tablette escamotable sur dossier des sièges avant  
Sans tiroir sous les sièges avant  
Sans trappe de pavillon (toit standard)  
Sans verrouillage électrique de la colonne de direction  
Sièges standard  
Silver Haptic  
Smart Link+ avec et sans fil  
Spaceback  
Système d'aide au stationnement avant + arrière  
Système d'alimentation en carburant pour moteur à essence à injection (tropicalisé)  
Système d'appel d'urgence eCall+  
Système de marche/arrêt avec récupération  
Système de surveillance périmétrique "FRONT ASSIST" y compris régulateur de distance ACC  
Tapis de sol à l'avant et à l'arrière  
Traction avant  
Variante finition de base  
Véhicule à direction à gauche  
Verrouillage central "Keyless-Go" sans dispositif de sécurité "Safe"  
Version non-fumeur  
Version Standard plus  
Volant multifonction  
Zone climatique standard

» **Pneus**

**PNEUS MONTÉS**

<b>Marque</b>	<b>Position</b>	<b>Position</b>	<b>Type</b>	<b>Jante</b>	<b>Dimensions</b>	<b>Profondeur profil</b>
Nexen	Avant	Gauche	Été	Aluminium	205/55 R 16 91 V	4,3 mm
Nexen	Avant	Droite	Été	Aluminium	205/55 R 16 91 V	3,5 mm
Nexen	Arrière	Gauche	Été	Aluminium	205/55 R 16 91 V	5,8 mm
Nexen	Arrière	Droite	Été	Aluminium	205/55 R 16 91 V	5,1 mm

**Pneus autorisés:** Oui

**Pneus aptes à rouler:** Oui

**ROUES DE SECOURS/GALETTE & ACCESSOIRES**

**Roue de secours présente:** Oui

<b>Marque</b>	<b>Position</b>	<b>Position</b>	<b>Type</b>	<b>Jante</b>	<b>Dimensions</b>	<b>Profondeur profil</b>
Hankook	Remplaçant		Été	Tôle	195/65 R 15 91 H	6,6 mm

**Cric présent:** Oui

» Valeurs de dépréciation

<i>Nr</i>	<i>Emplacement</i>	<i>Type de dommage</i>	<i>Type de réparation</i>
1	Pneu AVD	Hors tolérance	E - Remplacer
2	Revêtement assise siège AVD	Tache	Nettoyer
3	Revêtement assise AR	Tache	Nettoyer

» Dommage d'usure

<i>Nr</i>	<i>Emplacement</i>	<i>Type de dommage</i>	<i>Type de réparation</i>
1	Pneus	Sans dégâts	Acceptable
2	Aile ARG	Griffe(s)	Acceptable

» **Dépreciation commerciale**

<b>Véhicule accidenté:</b>	Oui
<b>Dommmages antérieurs connus:</b>	Non
<b>Capable de détecter le(s) dommage(s) antérieur (s):</b>	Non
<b>Repeinture existante:</b>	Non
<b>Mesure épaisseur de peinture effectuée:</b>	Oui - aucune anomalie/déviatiion

**RÉSULTATS DE LA MESURE DE L'ÉPAISSEUR  
DE LA COUCHE DE PEINTURE**

Les valeurs mesurées se situaient dans la marge habituelle.

Au moins 3 mesures ont été effectuées par élément.

## » Remarques sur le rapport d'inspection

**Informations sur l'ordre et l'étendue de l'évaluation:**

La mission consistait à établir un rapport sur l'état du véhicule décrit. L'évaluation de l'état du véhicule a été effectuée conformément à la mission, sur la base du cahier des charges spécifié par le client. L'inspecteur fait l'évaluation sur la base de ses constatations et du cahier des charges.

**Identification du véhicule:**

TMBER6NWX3217219  
VIN contrôlé et correspond aux documents

**Conditions vehicule:**

Bien entretenu

**Conditions d'inspection:**

Suffisante

**Pont élévateur/équipement de levage utilisé:**

Non

**Essai de conduite effectué:**

Non

**Essai du moteur réalisé:**

Non

» **Autres commentaires**

Cet exemplaire a été généré par voie électronique. Il est valable sans signature originale.

» Photos Commerciales



Avant Gauche 3/4



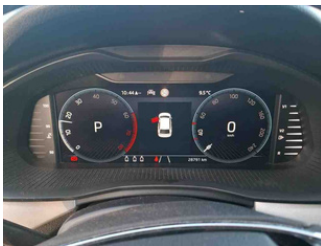
Avant Droit 3/4



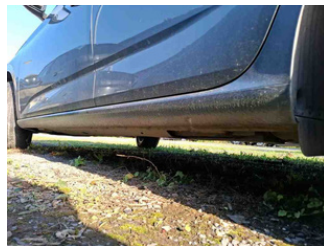
Arrière Gauche 3/4



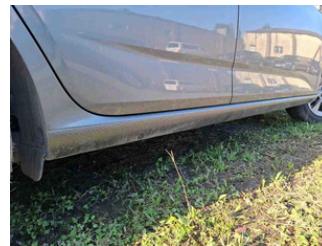
Arrière Droit 3/4



Kilométrage



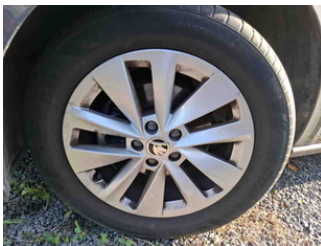
Bas de caisse G



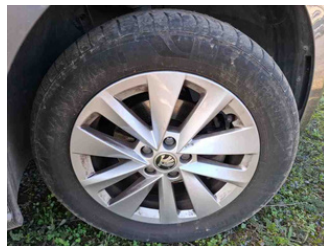
Bas de caisse D



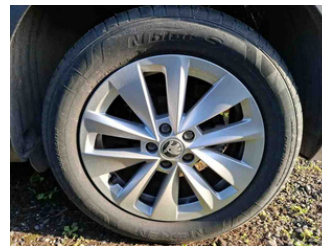
Numéro de châssis



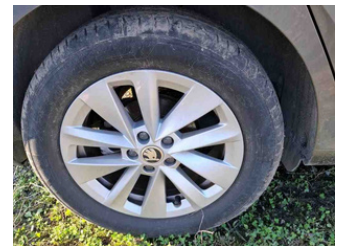
Roue AVG



Roue AVD



Roue ARG



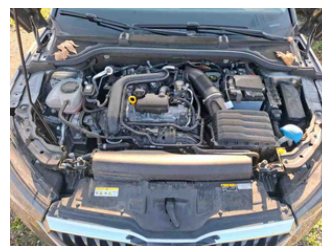
Roue ARD



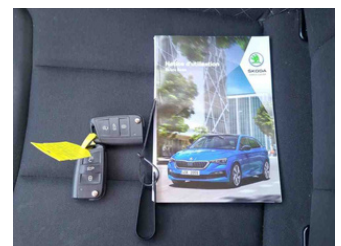
Roue de secours



Console centrale



Compartment moteur



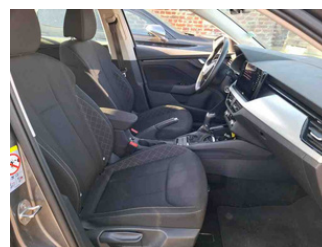
Documents de bord



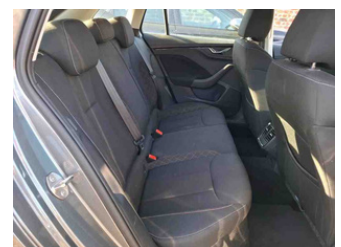
Aménagement intérieur



Historique Maintenance



Intérieur - avant



Intérieur - arrière



GPS/Radio

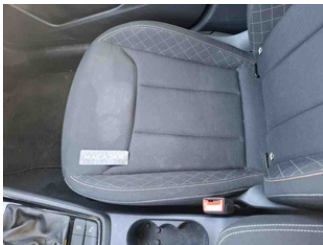
» **Photos des dommages**

**VALEURS DE DÉPRÉCIATION**

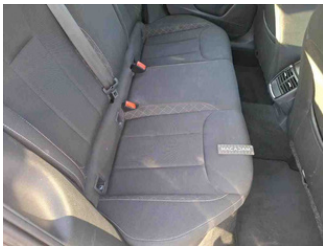
1 - Pneu AVD - Hors tolérance - E - Remplacer



2 - Revêtement assise siège AVD - Tache - Nettoyer

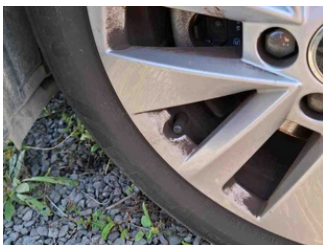


3 - Revêtement assise AR - Tache - Nettoyer



**DOMMAGE D'USURE**

1 - Pneus - Sans dégâts - Acceptable



2 - Aile ARG - Griffe(s) - Acceptable

