



Amtliches Kennzeichen: K-CC2554
 Zulassungsbescheinigung Teil II: HH526412
 Köln, den 28.11.2024

Sonstiges

- 51. Bei Fahrzeugen mit besonderer Zweckbestimmung:
 Bezeichnung nach Anhang (Teil A Nr. 5 der VO (EU) 2018/858: [redacted]
- 52. Anmerkungen
 zu 7: max.1860* zu 35: A1/A2: ww. 205/60 R16 96H auf 6Jx16 ET38 ww. 205/55R17 95H auf 7Jx17 ET43 ww. 205/60R16 96H auf 6,5Jx16ET40 ww. höhere Tragfähigkeit/Geschwindigkeitsklasse* zu 41: max. Anz.*

- 54. Fahrzeug ausgestattet mit
 AEBS/AIF/BSIS/DDAW/ECALL/EDR/ELKS/ESS/ISA/TPMS
- 55. Nach der UN-Regelung Nr. 155 zertifiziertes Fahrzeug ja
- 56. Nach der UN-Regelung Nr. 156 zertifiziertes Fahrzeug nein

amtliche Vermerke

Vermerke des Herstellers

Vermerke des KBA

36EA 2222 BDM00067 5



W1VT1JCZ2RU395419

5051326 221020

8 4 221 25091

FAHRZEUGBRIEF ERSTELLT

COC_VAN_M1_V_R1_60_2022-1177.rtf



Mercedes-Benz

046CC0178652



www.PS-Team.de

Übereinstimmungsbescheinigung
 für vollständige Fahrzeuge

Der Unterzeichner	Benjamin Kaehler	Julia Lamparter
bestätigt hiermit, dass das Fahrzeug		
0.1	Fabrikmarke (Firmenname des Herstellers)	Mercedes-Benz
0.2	Typ	MFK
	Variante	MKF
	Version	MBBA940510B0
0.2.1	Handelsbezeichnung	T-Class
0.2.2.1	Zulässige Parameterwerte bei einer Mehrstufen-Typgenehmigung zur Verwendung der Emissionswerte des Basisfahrzeugs	
	Tatsächliche Masse des endgültigen Fahrzeugs	- - - kg
	Technisch zulässige Gesamtmasse des endgültigen Fahrzeugs in beladenem Zustand	- - - kg
	Querschnittsfläche beim endgültigen Fahrzeug	- - - cm²
	Rollwiderstand	- - - kg/t
	Querschnittsfläche des Lufteinlasses am Kühlergrill	- - - cm²
0.2.3	Kennungen (falls zutreffend)	
0.2.3.1	Kennung der Interpolationsfamilie	IP-FKB1MBPDW5B_000-W1V
0.2.3.2	Kennung der ATCT-Familie	AT-FKA_1332P_0_000-VF1
0.2.3.3	Kennung der PEMS-Familie	2-W1V-E01
0.2.3.4	Kennung der Fahrwiderstandsfamilie	RL-FKBDW5A_300_000-VF1
0.2.3.5	Kennung der Fahrwiderstandsmatrix-Familie	-
0.2.3.6	Kennung der Familie mit periodischer Regenerierung	-
0.2.3.7	Kennung der Verdunstungsprüffamilie	EV-FKDH5H54C13_000-VF1
0.4	Fahrzeugklasse	M1
0.5	Firmenname und Anschrift des Herstellers	Mercedes-Benz AG, DE-70372 Stuttgart, Germany
0.6	Anbringungsstelle und Anbringungsart der vorgeschriebenen Schilder	
an der rechten B-Säule		
Anbringungsstelle der Fahrzeug-Identifizierungsnummer		
An der rechten A-Säule		
0.9	Name und Anschrift des Bevollmächtigten des Herstellers	-
0.10	Fahrzeug-Identifizierungsnummer	W1VT1JCZ2RU395419
0.11	Herstellungsdatum des Fahrzeugs	30.10.2024

mit dem in der am 09.08.2024 erteilten Genehmigung e2*2018/858*00014*12 beschriebenen vollständigen Typ in jeder Hinsicht übereinstimmt.
 Das Fahrzeug kann zur fortwährenden Teilnahme am Straßenverkehr in Mitgliedstaaten mit Rechtsverkehr, in denen metrische Einheiten für das Geschwindigkeitsmeßgerät verwendet werden, ohne weitere Typgenehmigung zugelassen werden.

Stuttgart
(Ort)

31.10.2024
(Datum)

i.V. B. Kaehler

i.V. J. Lamparter

(Unterschrift)

(Unterschrift)

Leiter Gesamtfahrzeug Mercedes-Benz Vans

Leiterin Qualitätsmanagement Mercedes-Benz Vans

(Dienststellung)

(Dienststellung)



3

Allgemeine Baumerkmale

- 1. Anzahl der Achsen 2 und Räder 4
- 2. Angtriebene Achsen (Zahl, Lage, Verbindung) 1; Achse 1; -
- 3. Angabe, ob das Fahrzeug nicht automatisiert/teilautomatisiert/vollautomatisiert ist Nicht automatisiert
- 4. Hauptabmessungen
 - 4.1. Radstand 2716 mm
 - 4.2. Achsabstände 1-2 2716 mm 2-3 1859 mm 7. Höhe
 - 4.3. Länge 4488 mm 6. Breite
- 5. Massen
 - 5.1. Masse in fahrbereitem Zustand 2716 kg
 - 5.2. Tatsächliche Masse des Fahrzeugs 1599 kg
 - 5.3. Technisch zulässige Gesamtmassen 1615 kg
 - 5.4. Technisch zulässige Gesamtmasse im beladenen Zustand 2118 kg
 - 5.5. Technisch zulässige maximale Masse je Achse
 - 5.5.1. 1. 1160 kg 2. 1150 kg 3. 3618 kg
 - 5.6. Technisch zulässige Gesamtmasse der Fahrzeugkombination 1500 kg
 - 5.7. Technisch zulässige maximale Anhängermasse des Zugfahrzeugs mit Deichselanhänger 750 kg
 - 5.8. ungebremsten Anhänger 75 kg
 - 5.9. Technisch zulässige Stützlast am Kupplungspunkt 75 kg
- 6. Antriebsmaschine
 - 6.1. Hersteller des Motors RENAULT
 - 6.2. Baumusterbezeichnung gemäß Kennzeichnung am Motor H5H E4
 - 6.3. Arbeitsverfahren Fremdzündung / Viertakt
 - 6.4. Reiner Elektroantrieb nein
 - 6.5. Anzahl und Anordnung der Zylinder 4; in Reihe
 - 6.6. Hubraum 1332 cm3
 - 6.7. Kraftstoff Benzin
 - 6.8. (nur Zweistoffmotoren) Einstoffbetrieb
 - 6.9. Höchstleistung 96.00 kW
 - 6.10. Höchste Nutzleistung 96.00 kW
 - 6.11. Höchste 30-Minuten-Leistung 96.00 kW
 - 6.12. Höchste 30-Minuten-Leistung 96.00 kW
 - 6.13. Übersetzungsverhältnis des Achsgetriebes 28:1; (falls zutreffend)
 - 6.14. Getriebe (Typ) automatisch
- 7. Gang
 - 7.1. Übersetzungsverhältnisse (Händschalgetriebe) I 0.2241 II 0.3778 III 0.6957 IV 1.025 V 1.325 VI 1.4643 VII 1.8275 VIII - IX -
 - 7.2. Übersetzungsverhältnisse des Achsgetriebes 0.2394 0.2394 0.2113 0.2113 0.2113 0.2113 0.2394 0.2394
- 8. Höchstgeschwindigkeit 184 km/h
- 9. Achsen und Radaufhängung
 - 9.1. Spurweite 1571 mm
 - 9.2. Angebrachte Reifen-Felgenkombination/Energieeffizienzklasse von Rollwiderstandskoeffizienten (RWK) und Reifenklasse - zur Bestimmung der CO2-Emissionen (falls zutreffend):
 - 9.2.1. 1. 205/60R 16XL096/--- H ; 6Jx16 ET38 ; B; C1
 - 9.2.2. 2. 205/60R 16XL096/--- H ; 6Jx16 ET38 ; B; C1
- 10. Bremsen
 - 10.1. Anhänger-Bremsenschlüssel: mechanisch/elektrisch/pneumatisch/hydraulisch
- 11. Aufbau
 - 11.1. Code des Aufbaus AF
 - 11.2. Farbe des Fahrzeugs WEISS
 - 11.3. Anzahl und Anordnung der Türen 6; 2; 2
 - 11.4. Anzahl der Sitzplätze (einschließlich Fahreritz) 5

- 42.1. Sitz(e), der (die) nur zur Verwendung bei stehendem Fahrzeug bestimmt ist (sind) -
- 42.2. Anzahl der für Rollstuhlfahrer zugänglichen Sitzplätze -
- 43. Umweltverträglichkeit
 - 43.1. Standgeräusch 71.00 dB(A)
 - 43.2. Fahrgeräusch 66.00 dB(A)
 - 43.3. Geräuschpegel 6 EA
 - 43.4. bei der Motordrehzahl 2565 min-1
- 44. Abgasnorm: Euro 6 EA
- 45. Parameter für Emissionsprüfungen von Wind 47.1.2. Querschnittsfläche
- 46. Prüfmasse 1695 kg
- 47.1.1. Voraussichtliche Querschnittsfläche des Luftinlasses am Kühlergrill 47.1.2. Querschnittsfläche
- 47.1.2.1. Fahrwiderstandskoeffizienten 0.671 N/(km/h) 1.3.2. f2 0.039608 N/(km/h)²
- 47.1.3. 10 100.34648 N 1.3.1. f1 1.3.2. f2
- 47.2. Fahrzyklus 0.16*10¹¹ #/km
- 47.2.1. Fahrzyklusklasse 0.71 mg/km
- 47.2.2. Begrenzte Geschwindigkeit 0.16*10¹¹ #/km
- 47.2.3. Abgasemissionen 0.16*10¹¹ #/km
- 48. 1.2. Prüfverfahren Typ 1 (WLTP Höchstwerte) oder WHSC (EURO VI) Diesel/Benzin
 - 48.1. CO 233.6 mg/km
 - 48.2. THC 11.7 mg/km
 - 48.3. NMHC 8.4 mg/km
 - 48.4. NOx 21.6 mg/km
 - 48.5. THC + NOx - mg/km
 - 48.6. NH3 - ppm
 - 48.7. Partikelmasse 0.71 mg/km
 - 48.8. Partikelzahl 0.16*10¹¹ #/km
 - 48.9. Gas
 - 48.9.1. CO 233.6 mg/km
 - 48.9.2. THC 11.7 mg/km
 - 48.9.3. NMHC 8.4 mg/km
 - 48.9.4. NOx 21.6 mg/km
 - 48.9.5. THC + NOx - mg/km
 - 48.9.6. NH3 - ppm
 - 48.9.7. Partikelmasse 0.71 mg/km
 - 48.9.8. Partikelzahl 0.16*10¹¹ #/km
 - 48.9.9. Sonstige
 - 48.9.9.1. - mg/km
 - 48.9.9.2. - mg/km
 - 48.9.9.3. - mg/km
 - 48.9.9.4. - mg/km
 - 48.9.9.5. - ppm
 - 48.9.9.6. - mg/km
 - 48.9.9.7. - #/km
 - 48.9.9.8. - m-1
- 49. Rauch (korrigierter Wert des Absorptionskoeffizienten) 60 mg/km
- 49.1. Angegebene höchste RDE Werte (falls zutreffend): NOx 60 mg/km
- 49.2. Vollständige RDE-Fahrt: 60 mg/km
- 49.3. RDE-Fahrt (innerorts): 60 mg/km
- 49.4. CO2-Emissionen/Kraftstoffverbrauch/Stromverbrauch
 - 49.4.1. 1. Alle Antriebsarten außer extern aufladbare Hybridfahrzeuge
 - 49.4.2. WLTP Werte:
 - 49.4.2.1. Niedrig: (Phase 1) 193 g/km
 - 49.4.2.2. Mittel: (Phase 2) 146 g/km
 - 49.4.2.3. Hoch: (Phase 3) 131 g/km
 - 49.4.2.4. Höchstwert: (Phase 4) 161 g/km
 - 49.4.2.5. Kombiniert: 153 g/km
 - 49.4.3. Stromverbrauch:
 - 49.4.3.1. 1. Alle Antriebsarten außer extern aufladbare Hybridfahrzeuge
 - 49.4.3.2. WLTP Werte:
 - 49.4.3.2.1. Niedrig: (Phase 1) 8.5 kWh/km
 - 49.4.3.2.2. Mittel: (Phase 2) 6.5 kWh/km
 - 49.4.3.2.3. Hoch: (Phase 3) 5.8 kWh/km
 - 49.4.3.2.4. Höchstwert: (Phase 4) 7.1 kWh/km
 - 49.4.3.2.5. Kombiniert: 6.8 kWh/km
- 50. 2. Fahrzeuge mit reinem Elektroantrieb
 - 50.1. Elektrische Reichweite
 - 50.2. Elektrische Reichweite innerorts
- 51. 3. Fahrzeug mit Ökoinnovation(en) ausgestattet
 - 51.1. 3.1. Allgemeiner Code der Ökoinnovation(en) ja
 - 51.2. 3.2.2. Gesamtsparungen von CO2-Emissionen durch Ökoinnovationen (WLTP) e2.29
 - 51.3. Benzin / Diesel: 1,15 Gas: Sonstige: -
- 52. 4. Extern aufladbare Hybridfahrzeuge
- 53. 5. Elektrische Reichweite extern aufladbarer Hybridfahrzeuge



Bild 1 : Diagonal vorn links

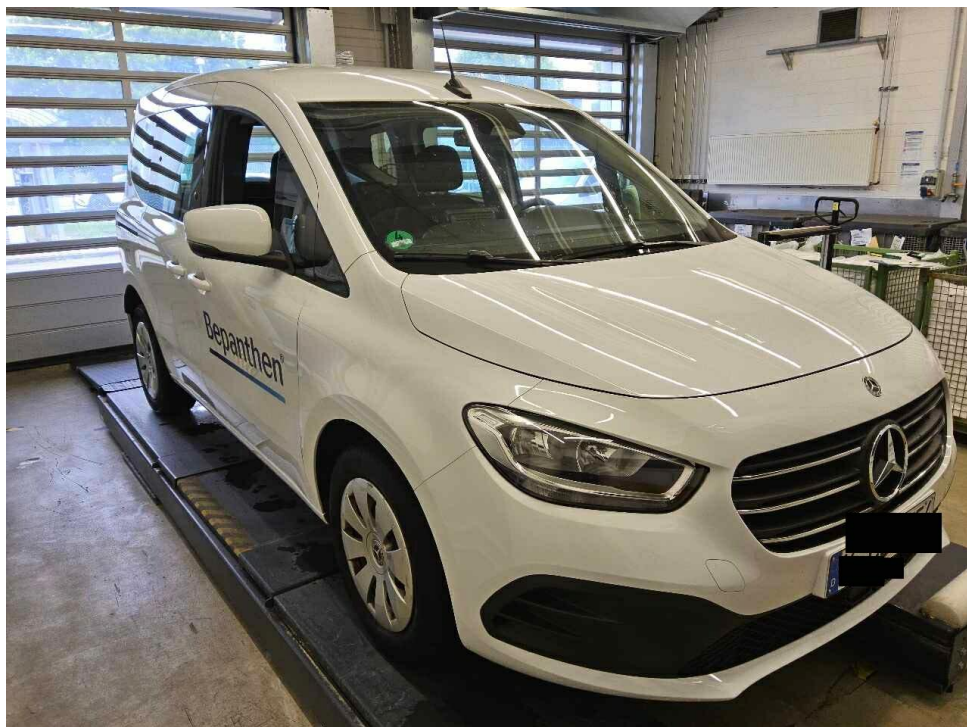


Bild 2 : Diagonal vorn rechts



Bild 3 : Diagonal hinten rechts

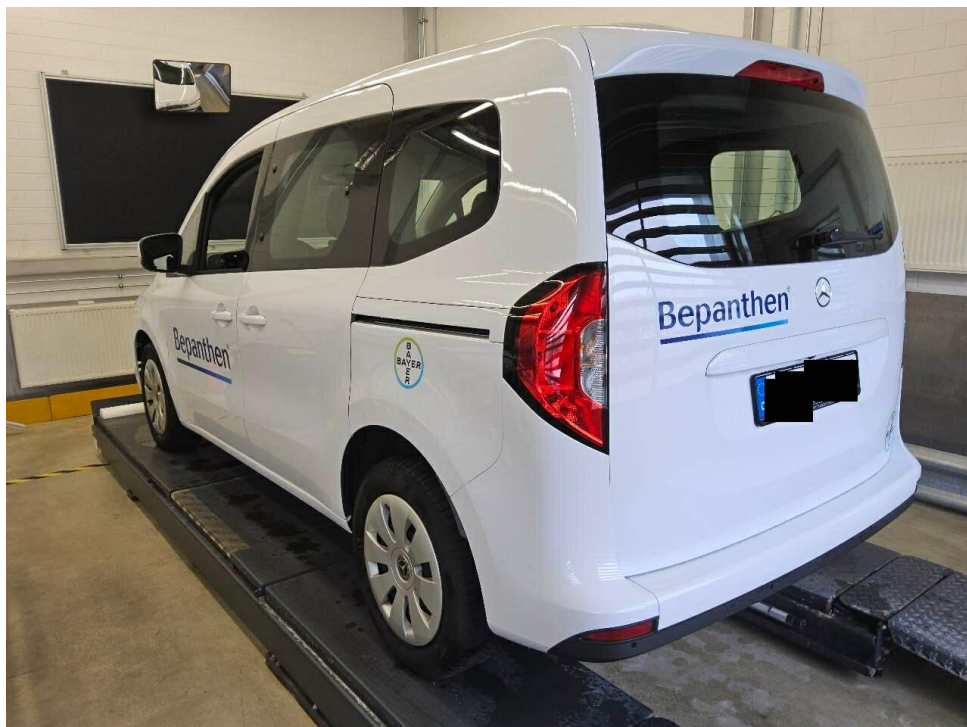


Bild 4 : Diagonal hinten links

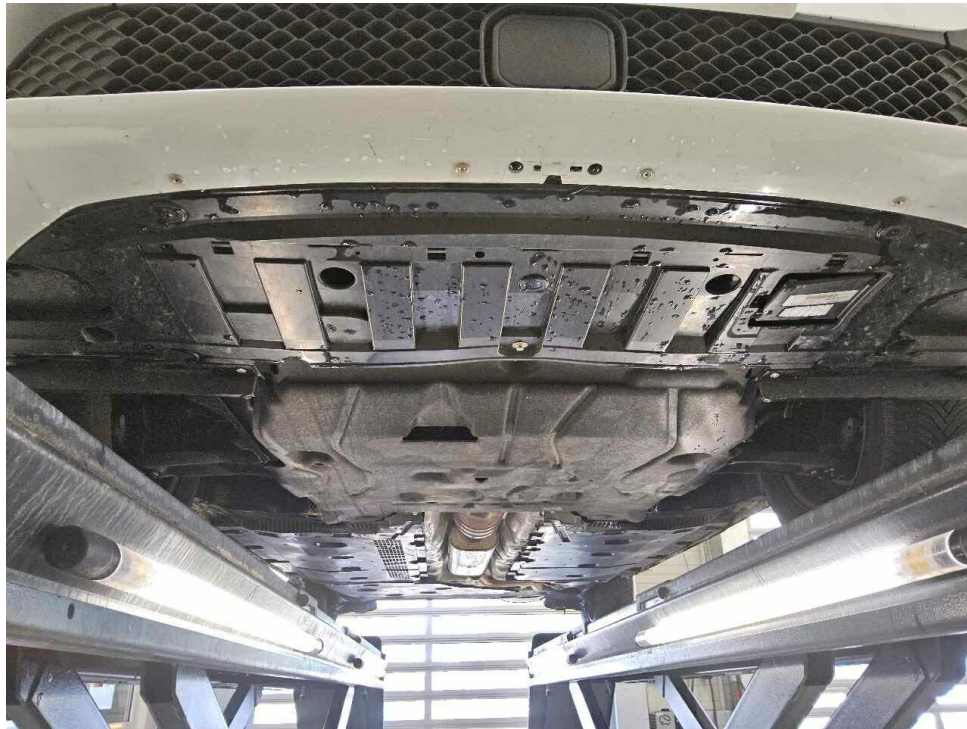


Bild 5 : Fahrzeugunterseite



Bild 6 : Kombiinstrument (betriebsbereit) mit Km-Stand



Bild 7 : Serviceintervallanzeige



Bild 8 : Durch geöffnete Fahrertüre: Fahrersitz, Armaturenbrett und Schalthebel



Bild 9 : Durch geöffnete hintere Tür: Rücksitzbank



Bild 10 : Mittelkonsole (Radio/Navi eingeschaltet)



Bild 13 : Wartungsnachweis



Bild 14 : Werbeaufkleber entfernen



Bild 15 : Werbeaufkleber entfernen



Bild 16 : Werbeaufkleber entfernen



Bild 17 : Werbeaufkleber entfernen



Bild 18 : Werbeaufkleber entfernen



Bild 19 : Motorraumdämmung links Tierversiss



Bild 20 : Radzierblende vorne links verschrammt



Bild 21 : Radzierblende vorne links verschrammt



Bild 22 : Radzierblende vorne rechts verschrammt



Bild 23 : Radzierblende vorne rechts verschrammt

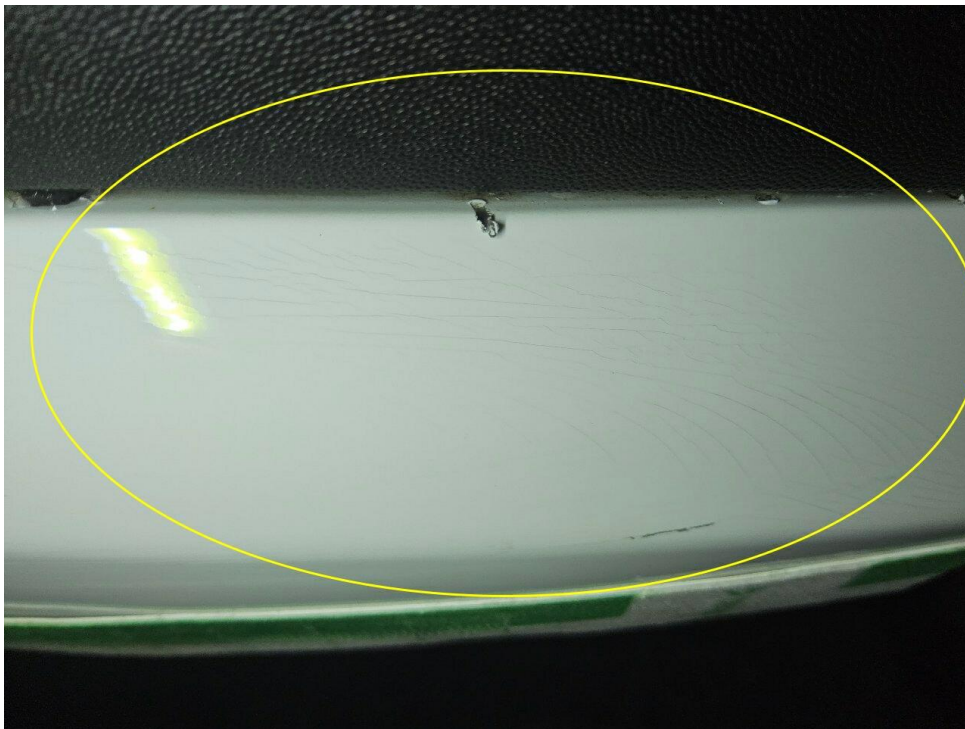


Bild 24 : Frontspoiler Lackierung, gerissen, lackieren mit Lackaufbau

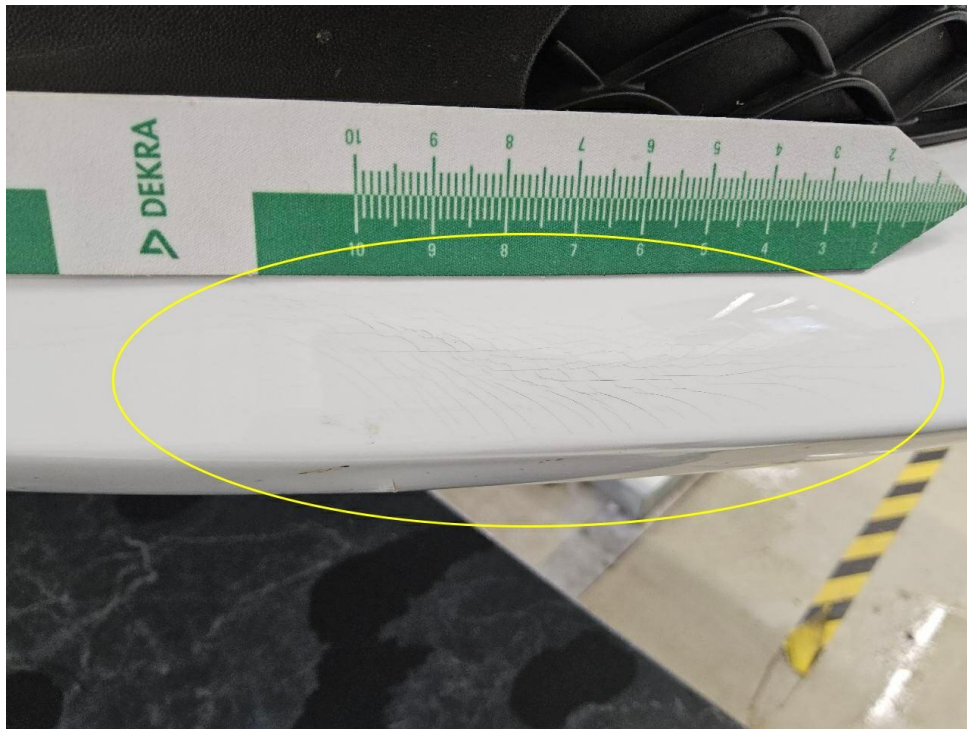


Bild 25 : Frontspoiler Lackierung, gerissen, lackieren mit Lackaufbau



Bild 26 : Frontspoiler Lackierung, gerissen, lackieren mit Lackaufbau

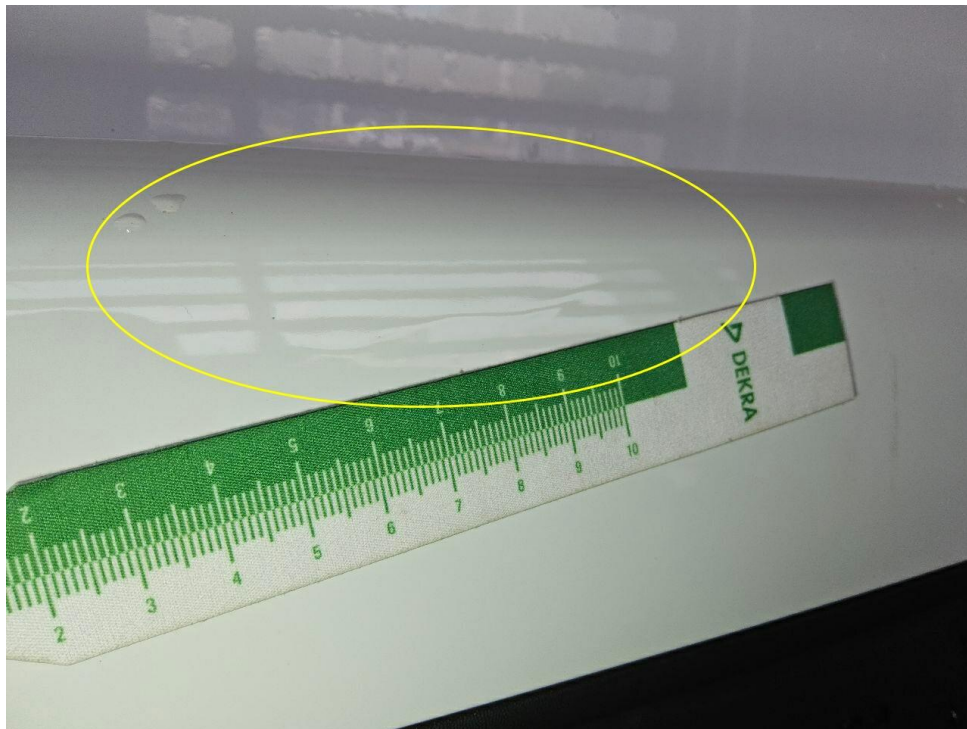


Bild 27 : Stoßfänger hinten mittig defomiert

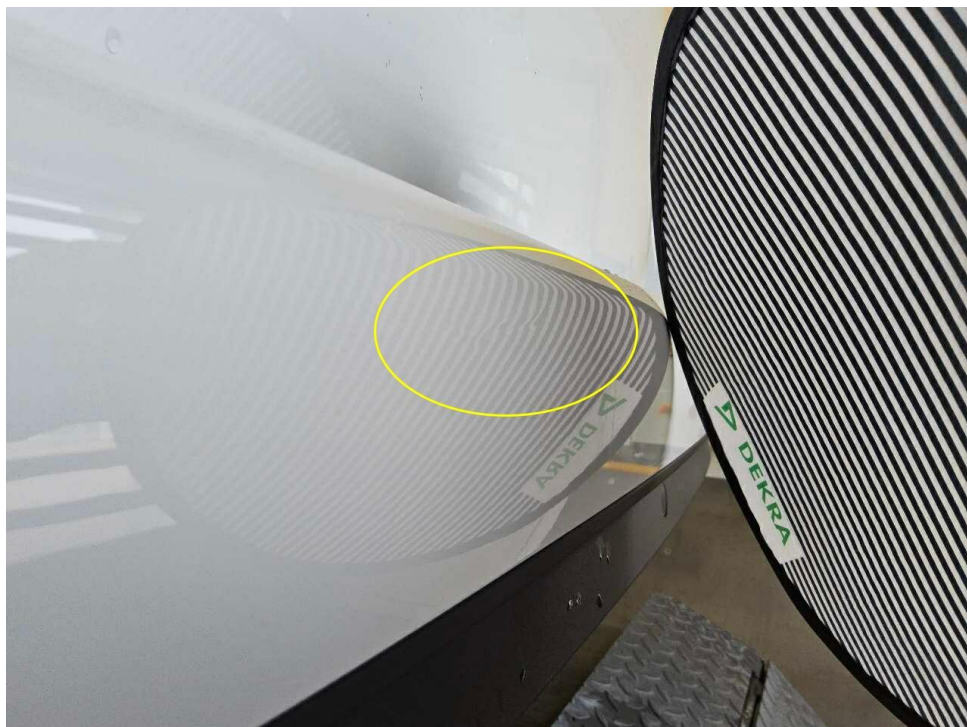


Bild 28 : Stoßfänger hinten mittig defomiert



Bild 29 : Stoßfänger hinten mittig defomiert

MOBILITY CONCEPT

LVV Nr 473775
Hersteller Mercedes-Benz
Model T (BM 420)(05.2022->)
Variante DE - Van5 180 EU6e, 2024 - 2026
Listenpreis 35.274,00
VIN W1VT1JCZ2RU395419
Erstzulassungsdatum 1.11.2024
Kennzeichen K CC2554

Schadensfälle der int. Belegnummer: 473775

06.07.2026

Schadennummer	Unfalldatum	Beschädigung	Schadenhöhe in EUR
2025117212	19.11.2025	Windschutzscheibe gerissen	998,59

Zustandsbericht / Minderwertgutachten

Vorgang

Auftraggeber: Mobility Concept GmbH, Grünwalder Weg 34, 82041 Oberhaching
 Besichtigung: 17.06.2026

Bemerkungen

Diese Dienstleistung wurde entsprechend den Vorgaben des Auftraggebers (Kriterien der fairen Fahrzeugbewertung) erstellt. Im Einzelfall können Abweichungen zum DEKRA Standard vorliegen.

Bei der Lackschichtdickenmessung wurden bei mindestens drei Messungen pro Bauteil Lackschichtdicken von 98 µm bis 120 µm festgestellt.

Es wurde eine optische Überprüfung auf Vorschäden und eine Lackschichtdickenmessung vorgenommen. Die augenscheinliche Überprüfung sowie die Lackschichtdickenmessung ergaben keine Hinweise auf Nachlackierungen, Instandsetzungsarbeiten oder reparierte Vorschäden.

Die vorgefundenen Besichtigungsbedingungen waren ausreichend. Das Fahrzeug / Objekt wurde von oben und von unten besichtigt. Bei der Besichtigung konnte keine Fahrprobe durchgeführt werden. Folglich sind Mängel bzw. Schäden, die nur bei einer Fahrprobe feststellbar sind, nicht berücksichtigt. Im Rahmen der Fahrzeug / Objektbesichtigung wurde ein Probelauf des Motors durchgeführt.

Für die Bearbeitung des Vorganges standen folgende Unterlagen zur Verfügung: - Fz-Schein/Zul.Beschein. Teil I 2 Hauptschlüssel, 0 Nebenschlüssel vorgelegt.

Fahrzeugdaten

Erstzulassung	28.11.2024	Letzte Zulassung	28.11.2024
Hersteller	MERCEDES-BENZ	Typ / Verkaufsbez.	T 180 Automatik
Aufbauart	Kombi	Türen	5
Sitzplätze	5	Fahrzeug-Ident.-Nr.	W1VT1JCZ2RU395419
HSN / TSN	2222 / BDM	Schlüssel-Nr.	10080409
Km-Stand abgelesen	21623	Nächste HU §29 StVZO	11 / 2027
Energiequelle / Kraftstoff	Benzin	Zylinderanzahl	/ Reihenmotor
Leistung (kW)	96	Hubraum (ccm)	1332
Schadstoffklasse:	EURO6;WLTP;EA;PI/CI;M,	Antriebsart	Frontantrieb
	N1, N2		
Getriebe	Automatik /	Felgen	Stahl mit Radzierblende
Farbe	Weiß / Uni	Polster / Farbe	Stoff / Schwarz
	Es wird unterstellt, dass die Gesamtleistung dem abgelesenen Km-Stand entspricht.		

Räder / Reifen

Achse	Reifenbezeichnung	Hersteller/Typ	Art	Profiltiefe
1 links	205 / 60 R 16 96 H	Michelin / Cross Climate+	A / O	3 mm
rechts	205 / 60 R 16 96 H	Michelin / Cross Climate+	A / O	3 mm
2 links	205 / 60 R 16 96 H	Michelin / Cross Climate+	A / O	5 mm
rechts	205 / 60 R 16 96 H	Michelin / Cross Climate+	A / O	5 mm
Pannenset				

A/ Ganzjahres; /O Original; /F Runflat;

Serienausstattung

Serie: Abdeckung Schiebetürschiene in Wagenfarbe, Airbag für Fahrer und Beifahrer, Airbag: Mittenairbag, Thorax-Sidebags, Windowbags vorne und hinten, Aktiver Brems-Assistent, Anti-Blockier-System (ABS) und Antriebs-Schlupf-Regelung (ASR), Armlehne mit Staufach, Aufmerksamkeits-Assistent ATTENTION ASSIST, Automatische Beifahrer-Airbagabschaltung, Außenspiegel heizbar und elektrisch verstellbar, Außenspiegel lackiert in Wagenfarbe, Berganfahrhilfe, COC-Papiere, ECO Start-Stopp-Funktion, Einstiegsleisten mit "Mercedes-Benz" Schriftzug, Elektronisches Stabilitäts-Programm (ESP), Fenster fest hinten, Fenster: Ausstellfenster in Schiebetüren, Fensterheber vorn elektr. m. Komfortbedienfunktion, Feststellbremse elektrisch, Generator, Gepäckraumabdeckung, Geschwindigkeitslimit-Assistent, Getriebe: Automatik 7-Gang, Gewichtsvariante 2.118 Kg, Griffleiste über Kennzeichen in Wagenfarbe, Gurtwarneinrichtung für Fahrer, Beifahrer und Fond, Handschuhfach, Beifahrerseite, geschlossen, Heckklappe mit Fenster inkl. Heckscheibenheizung, Heckscheibe heizbar, Innenraumbeleuchtung in LED-Technik, Innenspiegel, Innenverkleidung gehobene Ausführung, KEYLESS-GO Start-Funktion, Kindersicherung mechanisch in den Schiebetüren, Kindersitzbefestigung i-Size, Klimaanlage, Kombiinstrument mit Farbdisplay, Kommunikationsmodul (LTE) für digitale Dienste, Kopfstützen hinten (3), Kopfstützen vorn, Kühlergrill verchromt, Lackierung: Uni, Lenkrad in Neigung und Höhe verstellbar, Lenkrad: Multifunktionslenkrad, Licht- und Regensensor, Lines: Serienausstattung, Mercedes-Benz Notrufsystem, Mittelarmlehne ARTICO & Türfelder vorn NEOTEX, Nutzlast Serie, Paket: Aktives Sicherheits, Pannenmanagement, Partikelfilter, Polster: Stoff Norwich, Radio: MBUX Multimediastem mit DAB, Radstand 2.716 mm, Reifenluftdrucküberwachung, Räder: 40,6 cm (16") Stahlräder mit Radzierblenden, Räder: Bereifung ohne Vorgabe Fabrikat, Räder: Sommerreifen, Scheinwerfer in Halogen-Technik, Schiebetür links mit Fenster, Schiebetür rechts mit Fenster, Sitze: Beifahrersitz, Sitze: Fahrersitz, höhenverstellbar, Sitze: Fondsitzbank FOLD and LOAD 1/3 : 2/3 teilbar, Sitze: Sitze in Reihe 2, Spurhalte-Assistent, aktiv, Standard, Steckdose 12 V Fahrgastraum, Stoßfänger lackiert, Tachometer km/h, Tasche an Fahrer- und Beifahrerrückenlehne, Tempomat, Teppichboden Fahrgastraum, Teppichboden Kofferraum, Totwinkel-Assistent, Türgriffe lackiert in Wagenfarbe, VIN codierte Fahrzeugdaten mit Prüfziffer, VIN von außen sichtbar, Verbandstasche, Vorrüstung Remote Services Plus, Warmluftkanal zum Fahrgastraum, Warndreieck, Wegfahrsperrung elektronisch, Wischwasserbehälter mit größerem Volumen, Wärmedämmendes Glas rundum, Zierelement I-Tafel Hochglanzlack schwarz, Zuheizung elektrisch, Zulassungsbescheinigung, Teil II

Sonderausstattung

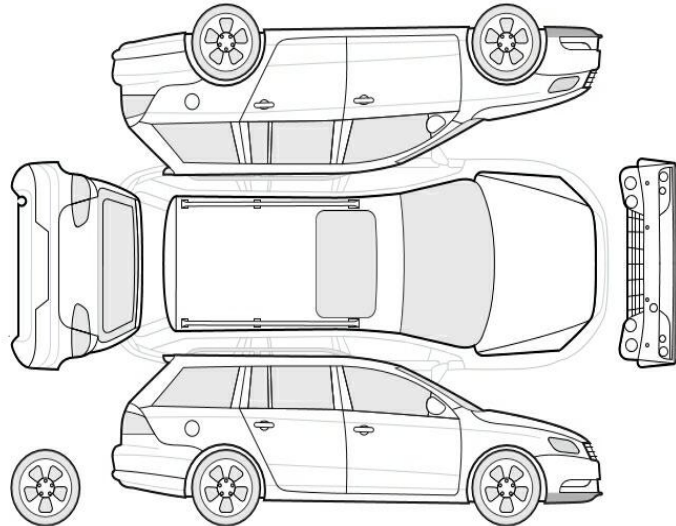
Code	Bezeichnung
F2U	Einparkhilfe hinten
VL2	Fußmatten Velours
E1K	Paket: Navigations
RM0	Räder: Ganzjahresreifen
FR8	Rückfahrkamera
H10	Sitzheizung für Fahrer und Beifahrer
X93	Wegfall Typkennzeichen

Allgemeinzustand und Wartung

Abgesehen von den beschriebenen Schäden/Mängeln weist das Fahrzeug/Objekt einen, bezogen auf Alter und Nutzung, üblichen Gesamtzustand auf.

Wartungsnachweis: digital

Nicht akzeptierter Zustand / Ausstehende Reparaturen



Bezeichnung des Schadens / Rep.-Weg

1. Werbeaufkleber entfernen, reinigen (Bild 14, 15, 16, 17, 18)
2. Motorraumdämmung links Tierverbiss, (Bild 19)
3. Radzierblende vorne rechts verschrammt, erneuern (Bild 22, 23)
4. Radzierblende vorne links verschrammt, erneuern (Bild 20, 21)
5. Stoßfänger hinten mittig defomiert, smart repair (Bild 27, 28, 29)
6. Frontspoiler Lackierung, gerissen, lackieren mit Lackaufbau (Bild 24, 25, 26)

Akzeptierter Zustand / Gebrauchsspuren

Folgende Schäden sind in Anbetracht des Alters, der Laufleistung und dem Einsatzzweck als Gebrauchsspur einzustufen.

Bezeichnung des Schadens

Türeinstieg vorne rechts leichte Kratzer,
 Heckklappenverkleidung leichte Kratzer,
 Frontscheibe leichte Steinschläge,
 Frontbereich leichte Steinschläge,

Reifenbewertung

	Profiltiefe	Art
vorne links	3 mm	AO
vorne rechts	3 mm	AO
Legende		A/ Ganzjahres /O Original /F Runflat