



# Wertgutachten

## Angaben zum Fahrzeug

<b>Hersteller / Modell</b>	Mercedes-Benz Vito		
<b>Kennzeichen</b>		<b>Fahrgestellnummer</b>	W1VVLBEZ5S4403721
<b>Erstzulassung</b>	24.05.2024	<b>Laufleistung (abgelesen)</b>	53.379 km
<b>HSN/TSN</b>	2222 / BBJ 08519	<b>Kraftstoffart / Zylinder</b>	Diesel
<b>Fahrzeugart</b>	Transporter	<b>Antriebsart</b>	Heckantrieb
<b>Schadstoffklasse</b>	EURO6;WLTP;EA;PI/CI;M, N...	<b>Getriebe / Anzahl Gänge</b>	Manuell (Getriebe 6-Gang - T...
<b>Farbe</b>	ARKTIKWEISS	<b>Besichtigungszustand</b>	ausreichend
<b>Leistung / Hubraum</b>	120 kW / 1.950 ccm	<b>Nächste HU</b>	
<b>Wartungsheft / Nachweis</b>	nicht vorhanden	<b>Restlauf bis Service</b>	-24.300 km
<b>Letzte Wartung</b>		<b>Polsterart</b>	Stoff
<b>Vorschaden</b>	Feststellbar	<b>Polsterfarbe</b>	Schwarz
<b>Nachlackierung</b>	Feststellbar	<b>zul. Gesamtgewicht</b>	2.800 kg
<b>Dokumente</b>	ZB I / II nicht vorhanden	<b>Anzahl Halter</b>	1
<b>Schlüssel soll/ist</b>	2/1	<b>Anzahl Sitze / Türen</b>	3 / 4

## Wertgutachten

### Hauptbereifung

Achse	Reifengröße	Reifentyp	Hersteller	Profiltiefe	Verkehrstauglichkeit
1	225/55 R17 C	Ganzjahresreifen auf Stahl	Sonstige	7mm / 7mm	i.O.
2	225/55 R17 C	Ganzjahresreifen auf Stahl	Goodyear	1mm / 1mm	n.i.O.

Legende: Profiltiefenangabe für Reifen links an erster Stelle, für Reifen rechts an zweiter Stelle der Achse

### Ausstattung

Serienausstattung: FY7 3-Tasten-Fernbedienung für Zentralverriegelung, 3. Bremsleuchte, LE1 Adaptives Bremslicht, SA6 Airbag Beifahrerseite, Airbag Fahrerseite, E07 Anfahrhilfe (Berganfahr-Assistent), Antriebsart: Heckantrieb, F68 Außenspiegel elektr. verstell- und heizbar, beide, JA7 Außenspiegel mit Totwinkel-Assistent, Außentemperaturanzeige, MX0 BlueEfficiency-Paket, E1D DAB-Tuner (Radioempfang digital), Drehzahlmesser, LA2 Einschaltautomatik für Fahrlicht, BA3 Fahrassistenz-System: aktiver Bremsassistent, JB4 Fahrassistenz-System: aktiver Spurhalteassistent, JW8 Fahrassistenz-System: Attention-Assist (Müdigkeitserkennungs-Sensor), EY6 Fahrassistenz-System: Pannenmanagement, Fahrassistenz-System: Seitenwind-Assistent, Fensterheber elektr. mit KomfortschlieÙung, M60 Generator 250 A, MK8 Geschwindigkeits-Begrenzeranlage 210 km/h, MS1 Geschwindigkeits-Regelanlage (Tempomat), GE1 Getriebe 6-Gang - TSG (Eco Gear), Getränkehalter vorn, F66 Handschuhfach abschließbar, ZM0 Karosserie/Aufbau: Kasten Standard, HH9 Klimaanlage geregelt (Tempomat), JK5 Kombiinstrument mit Farbdisplay, F3Z KomfortschlieÙung, JH3 Kommunikationsmodul (LTE) für digitale Dienste, KB5 Kraftstofftank: 70 Ltr., CL1 Lenkrad (Lenksäule mech. verstellbar), C6L Lenkrad mit Multifunktion, Leuchtweitenregelung, Z41 LKW-Zulassung, EY5 Mercedes-Benz Notrufsystem, XM7 Modellpflege (2) mit Code, MU4 Motor 2,0 Ltr. - 120 kW CDI KAT, E7M Multimediasystem MBUX (Touchscreen 10,25"), Z3K Pro, IN2 Radstand 3200mm, RD8 Radvollabdeckung, RY2 Reifendruck-Kontrollsystem, Rückfahrkamera, MT5 Schadstoffarm nach Abgasnorm Euro 6e, Schiebetür Lade-/Fahrgastraum rechts, Servolenkung elektro-mechanisch, J55 Sicherheitsgurt-System mit Warnanlage (Beifahrerseite), Sicherheitsgurt-System mit Warnanlage (Fahrerseite), VF4 Sitzbezug / Polsterung: Stoff Caluma, SB1 Sitze im Fahrerhaus: Fahrersitz Komfort, SE5 Sitze im Fahrerhaus: Fahrersitz mit Lendenwirbelstütze, SA1 Sitze im Fahrerhaus: Fahrersitz mit Sitztiefenverstellung, RS7 Stahlfelgen 6,5x17, MJ8 Start/Stop-Anlage Motor, Steckdose (12V-Anschluß) im Fahrerhaus, ED4 Vlies-Batterie 92



Ah, Wartungsintervall-Anzeige Assyst, Wegfahrsperr, H20 Wärmeschutzverglasung, XG6 Zul. Gesamtgewicht 2,80 t, EL8 Zweibege Lautsprecher vorn

Sonderausstattung: E57 Anhängerkupplung: Elektrik für Anhängersteckdose, EY2 Fahrassistenz-System: Verkehrs-Informationssystem Live Traffic, JA9 Fahrassistenz-System: Verkehrszeichenerkennung, V3L Fußmatten Allwetter, W54 Hecktür ohne Verglasung (Öffnungswinkel 270 Grad), V43 Holzfußboden im Laderaum, LC2 Laderaumleuchte LED, D51 Laderaumtrennwand mit Fenster, E1E Navigationssystem für Multimediasystem MBUX, EZ5 Park-Paket, F48 Scheibenwaschanlage beheizt, VV2 Schienensystem Lastenverankerung, SH2 Schulter-Becken-Airbag (Thorax-Pelvis-Sidebag) Beifahrerseite, SH1 Schulter-Becken-Airbag (Thorax-Pelvis-Sidebag) Fahrerseite, S23 Sitze im Fahrerhaus: Beifahrersitz als Zweiersitz, H15 Sitze im Fahrerhaus: Beifahrersitz heizbar, H16 Sitze im Fahrerhaus: Fahrersitz heizbar, VA2 Verkleidung im Lade-/FG-Raum: Sperrholz, F2W Winter-Paket

## Wertmindernde Faktoren

Nr.	Bauteilgruppe	Beschreibung	Kosten (netto)
1	Tür vorn links	Fangband / Feststeller - Geräusch - erneuern	77,00 €
2	Sitz vorn	Sitzbezug links - gebrochen / gerissen - Smart Repair	100,00 €
3	Tür vorn links	Tür - Delle / Lackschaden - Smart Repair	100,00 €
4	Kotflügel links	Innenkotflügel vorn - gebrochen / gerissen - erneuern	103,00 €
5	Vermessung	Fahrwerk - fällig - durchführen	130,00 €
6	elektronische Systeme	elektronische Systeme (RDKS) - leuchtet - Diagnose durchführen	150,00 €
7	elektronische Systeme	Rückfahrkamera - ohne Funktion - Diagnose durchführen	150,00 €
8	Stoßfänger vorn	Stoßfänger vorn - verkratzt / verschürft - Smart Repair	150,00 €
9	Schweller links	Einstieg - verkratzt / verschürft - lackieren	250,00 €
10	Rad/Reifen	Reifen hinten - verschlissen - erneuern	380,00 €
11	Tür vorn rechts	Tür - Delle / Lackschaden - instandsetzen und lackieren	381,00 €
12	Kotflügel rechts	Kotflügel rechts - verformt - erneuern	509,00 €
13	Sonstiges	Inspektion/Wartung - fällig - erneuern	550,00 €
14	Schiebetür rechts	Schiebetür - nicht fachgerecht instandgesetzt - instandsetzen/lackieren (S1)	635,00 €
15	Hinterachse	Querlenker rechts (inkl. Abdeckung) - verformt - erneuern	999,00 €
Summe (netto)			4.664,00 €

## Gebrauchsspuren

Nr.	Bauteilgruppe	Beschreibung	Rep.Kosten (netto)
Das Fahrzeug weist dem Alter und Einsatzzweck entsprechende Gebrauchsspuren auf.			

## Fehlteile

Fehlteil	Rep.Kosten (netto)
Ausrüstung - Fahrzeugschlüssel	0,00 €
Rad/Reifen - Radblendensatz komplett	80,00 €
Summe (netto)	80,00 €

## Vorschäden

Nr.	Vorschaden	Schadenhöhe (netto)
1	Seite rechts, nicht fachgerecht repariert	

## Festgestellte Nachlackierungen

Nr.	Ort
1	Tür hinten rechts, nicht fachgerecht ausgeführt



Der Verschleißzustand sowie evtl. Schäden an der Bereifung sind wertmäßig berücksichtigt.

## Bemerkungen

Das Fahrzeug weist dem Alter und der Laufleistung entsprechende Gebrauchsspuren auf.

Im Rahmen der Begutachtung wurden folgende Positionen nicht auf Vorhandensein und Vollständigkeit geprüft sowie in Abzug gebracht:

- Abschleppöse
- Bordbuchmappe inkl. Bedienungsanleitungen
- Bordwerkzeug
- Verbandkasten
- Wagenheber
- Warndreieck
- Zigarettenanzünder

## Schadenzusammenfassung

Schadenklasse	Rep.Kosten
Beschädigungen	4.664,00 €
Gebrauchsspuren	0,00 €
Fehlteile	80,00 €
Gesamtsumme (ohne Mwst.)	4.744,00 €
<b>Mwst. (19%)</b>	<b>901,36 €</b>
<b>Gesamtsumme (inkl. Mwst.)</b>	<b>5.645,36 €</b>

## Lackschichtdicke

Nr.	Ort	Messung
1	Tür hinten rechts	1.100 µm

## Hinweise zum Gutachten

### Angaben zum Auftrag und zum Begutachtungsumfang:

Es wurde der Auftrag erteilt, eine Fahrzeugbewertung über das beschriebene Fahrzeug zu erstellen.

### Fahrzeug-Identifizierung:

- Die Fahrzeug-Identifizierungsnummer (FIN) wurde am Fahrzeug abgelesen und die Übereinstimmung im Verlauf der Besichtigung durch den Unterzeichner mit den vorgelegten Unterlagen festgestellt.

### Besichtigungsbedingungen:

- Die Besichtigungsbedingungen waren zur Beurteilung des Fahrzeuges ausreichend.
- Zur Untersuchung des Fahrzeuges standen Hubmittel bzw. eine Grube zur Verfügung.

### Probefahrt / Probelauf von Motor und Aggregaten:

- Es wurde bei der Besichtigung des Fahrzeuges keine Probefahrt/keine Rangierfahrt durchgeführt.
- Ein Probelauf des Motors wurde durchgeführt.



### **Verkehrssicherheit:**

- Das Fahrzeug war zum Zeitpunkt der Besichtigung, aufgrund des unter Unfall oder wertmindernden Faktoren aufgeführten Schadenmerkmals, nicht betriebs bzw. verkehrssicher.  
Dies hat folgenden Grund: Reifen verschlissen

### **Vorschäden:**

- Am Fahrzeug wurde ein nicht sach- und fachgerecht reparierter Vorschaden festgestellt.
- Eine ggf. angefallene merkantile Wertminderung wurde dem Sachverständigen nicht bekannt gegeben und findet daher in diesem Produkt keine Berücksichtigung.

### **Weitere Hinweise und Feststellungen:**

- Die getroffene Feststellung beinhalten weder eine Fahrzeugabnahme im Sinne der StVZO, noch im Sinne des Gewährleistungsrechtes.
- Werden Schäden oder Mängel welche erst im Rahmen von Zerlege-/ Diagnosearbeiten oder durch erweiterte Kenntnisse festgestellt, sowie durch verschwiegene Mängel oder arglistige Täuschung hervorgerufen, wird um sofortige Benachrichtigung des Sachverständigen gebeten.  
Eine Nachbesichtigung des Fahrzeuges zur Feststellung des Umfanges der Reparaturweiterung und damit verbundenen Kostenausweitung wird in diesem Fall durch den Sachverständigen umgehend durchgeführt. Die für die Schadenerweiterung ursächlichen Altteile sind bis zur Nachbesichtigung durch den Sachverständigen aufzubewahren.

Vorliegendes Druckexemplar wurde auf elektronischem Wege erzeugt. Der benannte Sachverständige versichert, dass der Inhalt die von ihm getroffenen Feststellungen korrekt wiedergibt. Es ist ohne Originalunterschrift gültig.

## Übersichtsfotos



Abbildung 1: Schräg vorne



Abbildung 2: Schräg vorne



Abbildung 3: Schräg hinten



Abbildung 4: Schräg hinten



Abbildung 5: Fahrzeugdach



Abbildung 6: Fahrzeugdach



**Abbildung 7: Unterboden**



**Abbildung 8: Unterboden**



**Abbildung 9: Schweller**



**Abbildung 10: Schweller**



**Abbildung 11: Montierte Bereifung**



**Abbildung 12: FIN**



Abbildung 13: Innenraum

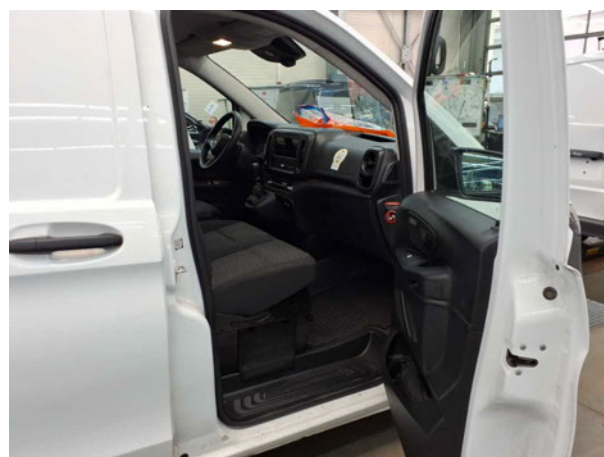


Abbildung 14: Innenraum



Abbildung 15: Innenraum



Abbildung 16: Innenraum



Abbildung 17: Innenraum

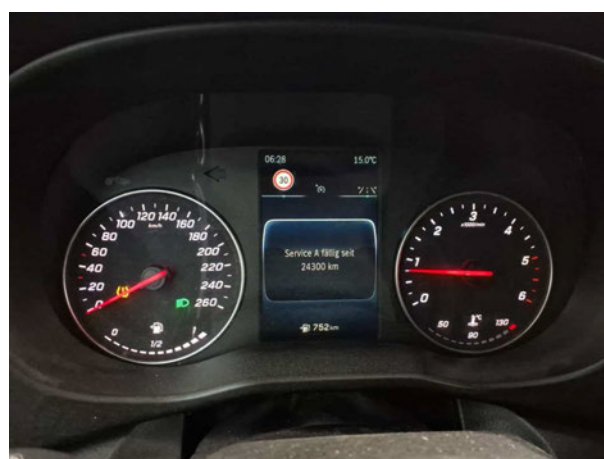


Abbildung 18: Kombiinstrument



Abbildung 19: Kombiinstrument



Abbildung 20: Dokumente



Abbildung 21: Sonstiges



Abbildung 22: Sonstiges

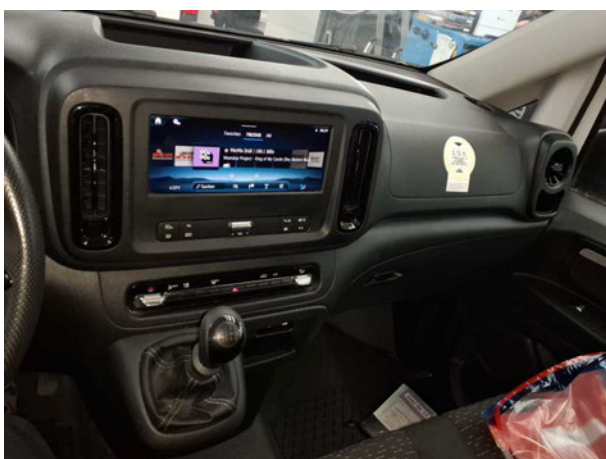


Abbildung 23: Sonstiges

## Beschädigungsfotos



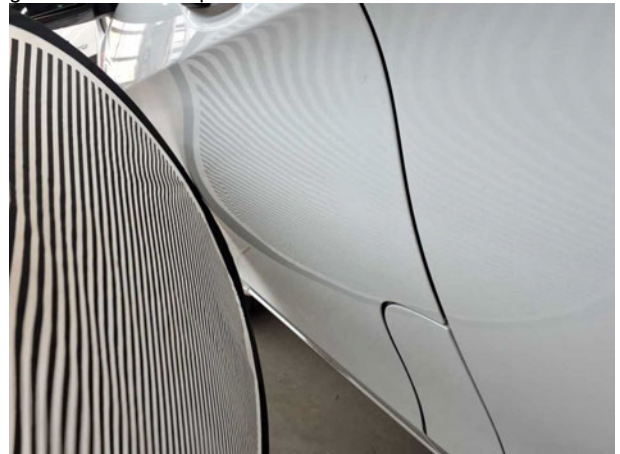
**Beschädigung #2:** Sitz vorn: Sitzbezug links - gebrochen / gerissen - Smart Repair



**Beschädigung #2:** Sitz vorn: Sitzbezug links - gebrochen / gerissen - Smart Repair



**Beschädigung #3:** Tür vorn links: Tür - Delle / Lackschaden - Smart Repair



**Beschädigung #3:** Tür vorn links: Tür - Delle / Lackschaden - Smart Repair



**Beschädigung #4:** Kotflügel links: Innenkotflügel vorn - gebrochen / gerissen - erneuern



**Beschädigung #4:** Kotflügel links: Innenkotflügel vorn - gebrochen / gerissen - erneuern



**Beschädigung #5:** Vermessung: Fahrwerk - fällig - durchführen



**Beschädigung #6:** elektronische Systeme: elektronische Systeme (RDKS) - leuchtet - Diagnose durchführen



**Beschädigung #7:** elektronische Systeme: Rückfahrkamera - ohne Funktion - Diagnose durchführen



**Beschädigung #8:** Stossfänger vorn: Stossfänger vorn - verkratzt / verschürft - Smart Repair



**Beschädigung #8:** Stossfänger vorn: Stossfänger vorn - verkratzt / verschürft - Smart Repair



**Beschädigung #8:** Stossfänger vorn: Stossfänger vorn - verkratzt / verschürft - Smart Repair



**Beschädigung #9:** Schweller links: Einstieg - verkratzt / verschürft - lackieren



**Beschädigung #9:** Schweller links: Einstieg - verkratzt / verschürft - lackieren



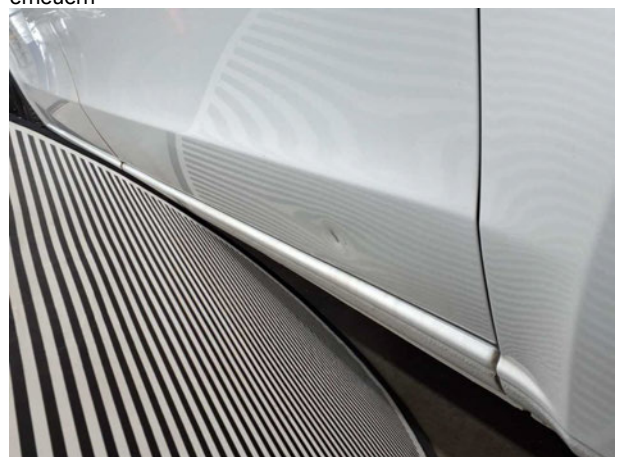
**Beschädigung #10:** Rad/Reifen: Reifen hinten - verschlissen - erneuern



**Beschädigung #10:** Rad/Reifen: Reifen hinten - verschlissen - erneuern



**Beschädigung #11:** Tür vorn rechts: Tür - Delle / Lackschaden - instandsetzen und lackieren



**Beschädigung #11:** Tür vorn rechts: Tür - Delle / Lackschaden - instandsetzen und lackieren



**Beschädigung #12:** Kotflügel rechts: Kotflügel rechts - verformt - erneuern



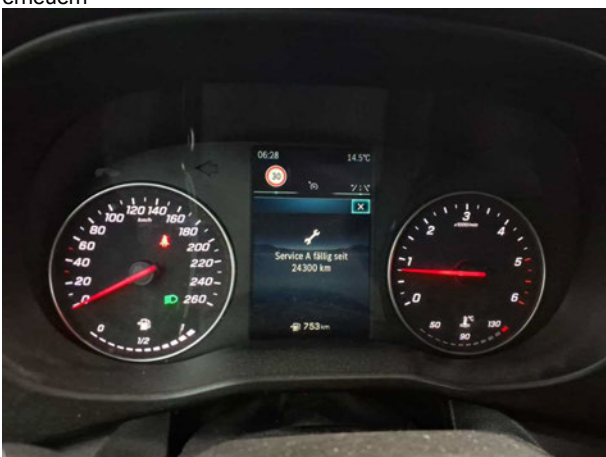
**Beschädigung #12:** Kotflügel rechts: Kotflügel rechts - verformt - erneuern



**Beschädigung #12:** Kotflügel rechts: Kotflügel rechts - verformt - erneuern



**Beschädigung #12:** Kotflügel rechts: Kotflügel rechts - verformt - erneuern



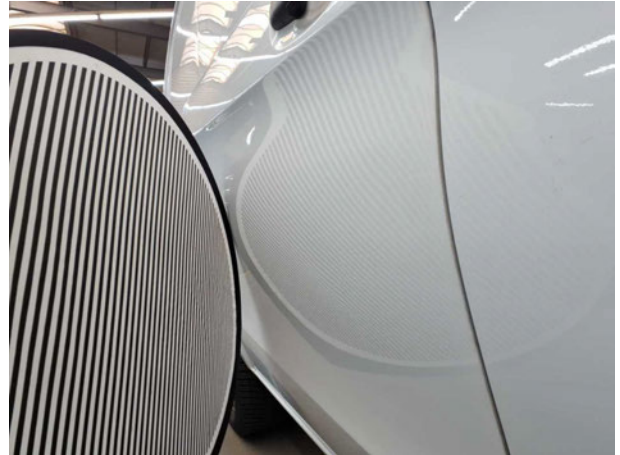
**Beschädigung #13:** Sonstiges: Inspektion/Wartung - fällig - erneuern



**Beschädigung #14:** Schiebetür rechts: Schiebetür - nicht fachgerecht instandgesetzt - instandsetzen/lackieren (S1)



**Beschädigung #14:** Schiebetür rechts: Schiebetür - nicht fachgerecht instandgesetzt - instandsetzen/lackieren (S1)



**Beschädigung #14:** Schiebetür rechts: Schiebetür - nicht fachgerecht instandgesetzt - instandsetzen/lackieren (S1)



**Beschädigung #14:** Schiebetür rechts: Schiebetür - nicht fachgerecht instandgesetzt - instandsetzen/lackieren (S1)



**Beschädigung #15:** Hinterachse: Querlenker rechts (inkl. Abdeckung) - verformt - erneuern



**Beschädigung #15:** Hinterachse: Querlenker rechts (inkl. Abdeckung... verformt - erneuern