



PROTOKOLLNUMMER: 44347350



Bei Rückfragen bitte Protokollnummer und Datum angeben

Datum: 12.03.2026

# Gutachten

**Betreff**

[REDACTED]

**Auftrag durch**

[REDACTED]  
[REDACTED]  
[REDACTED]

**Besichtigungsdatum / Ort**

03.03.2026

**Fahrzeug-Identnummer**

WDB4632721X285803

[REDACTED]

[REDACTED]

[REDACTED]

[REDACTED]

[REDACTED]

[REDACTED]

[REDACTED]

[REDACTED]

[REDACTED]

[REDACTED]

PROTOKOLLNUMMER: 44347350

Bei Rückfragen bitte Protokollnummer und Datum angeben



Datum: 12.03.2026

## Gutachten

<b>Betreff</b>	[REDACTED]
<b>Auftrag durch</b>	[REDACTED] [REDACTED] [REDACTED]
<b>Besichtigungsdatum / Ort</b>	03.03.2026
<b>Fahrzeugart</b>	Geländewagen
<b>Hersteller</b>	Mercedes-Benz
<b>Modell / Verkaufsbezeichnung</b>	Mercedes-AMG G 63
<b>Schlüssel-Nummern HSN / TSN</b>	1313 EYD 00005
<b>Fahrzeug-Identnummer</b>	WDB4632721X285803
<b>Anzahl Besitzer</b>	2
<b>Erstzulassung / Letzte Zulassung</b>	26.10.2017 / 05.11.2021
<b>Nächste HU</b>	03/2026
<b>Fahrzeug Dokumente</b>	Zum Zeitpunkt der Besichtigung lagen die Zulassungsbescheinigung Teil 1 (Schein) sowie die Zulassungsbescheinigung Teil 2 (Brief) vor. (Kopie)
<b>Nummer ZB2</b>	GF184654
<b>Laufleistung</b>	106.532 km / abgelesen
<b>Farbe / Farbcode</b>	046 designo platinschwarz metallic
<b>Antriebsart</b>	Allradantrieb
<b>Kraftstoffart</b>	Benzin
<b>Hubraum / Leistung</b>	5.461 ccm/ 420 kW
<b>Zylinder / Schadstoffklasse</b>	8 / EURO6;W;PI/CI; M, N1 I
<b>zul. Gesamtgewicht (kg)</b>	3.200
<b>Anzahl Türen / Anzahl Sitze</b>	5 / 5
<b>Getriebe</b>	Automatik
<b>Anzahl Gänge</b>	7



PROTOKOLLNUMMER: 44347350



Bei Rückfragen bitte Protokollnummer und Datum angeben

Datum: 12.03.2026

<b>Polster / Farbe</b>	Leder / Braun
<b>Anzahl Schlüssel</b>	2 von 2 Schlüsseln vorhanden
<b>Wartungsheft / Wartungsnachweis</b>	digitaler Nachweis / unvollständig
<b>Restlauf bis Service</b>	133 Tag(e)
<b>Probefahrt</b>	nicht durchgeführt
<b>Vorschaden</b>	Keine Feststellbar
<b>Nacklackierung</b>	Feststellbar

#### Bereifung / Felge

Achse / Größe	Hersteller	Bereifung	Profil [mm]
#1 295/40 R21 111V	Yokohama	Winterreifen auf Leichtmetall	7 / 7
#2 295/40 R21 111V	Yokohama	Winterreifen auf Leichtmetall	8 / 8

#### Ersatzrad

Ersatzrad 8

**Zulässigkeit Räder** Nicht nachweisbar an Hauptbereifung, Achse 1 und 2.

**Verkehrssicherheit Räder** Verkehrssicher

Der Verschleißzustand sowie evtl. Schäden an der Bereifung sind wertmäßig berücksichtigt.



## Fahrzeugausstattung

<b>Code</b>	<b>Ausstattung</b>
114K	Steuercode für Serviceintervall 20000 km
250B	MOBILO
2XXL	BUNDESREPUBLIK DEUTSCHLAND
332B	Sprache Kombiinstrument - deutsch
402B	DVD-Player mit Regional-Code 2 Europa.Japan
969	COC-Papier EU6 mit Zulassungsbescheinigung Teil 2
BB3	Elektronisches Stabilitäts-Programm (ESP®)
BS2	AMG Bremssättel vorn und hinten rot lackiert
C63	Unterfahrschutz Edelstahl
C94	Außenschutzleiste mit Ziereinlage in dunkler Aluminiumoptik
EA2	Totwinkel-Assistent
EF6	Digitales Radio
EK0	Mercedes-Benz Notrufsystem
EK3	MB Connect - Remote Online (HERMES)
EM0	Vorrüstung für Live Traffic Information
EM2	Kommunikationsmodul (UMTS) für die Nutzung von Mercedes me connect Diensten
EO2	Headunit Europa/GUS-Staaten/Mongolei
EU4	COMAND Online
EU9	Harman Kardon Logic7 Surround-Soundsystem
EV1	Smartphone Integration
EV3	Smartphone-Integration Carplay
EV4	Smartphone-Integration Google Automotive
EX9	3 Jahre kostenfreie Kartendaten-Updates
EZ8	Park-Assistent PARKTRONIC
EZ9	Aktiver Abstands-Assistent DISTRONIC
F16	Schiebedach elektrisch mit Hebefunktion
F463	BAUREIHE 463



PROTOKOLLNUMMER: 44347350



Bei Rückfragen bitte Protokollnummer und Datum angeben

Datum: 12.03.2026

<b>Code</b>	<b>Ausstattung</b>
F49	Frontscheibe, beheizt
FB1	Trennnetz
FG3	Bottleholder hinten
FH2	designo Innenhimmel Mikrofaser DINAMICA
FR1	Ambientebeleuchtung
FR8	Rückfahrkamera
FT2	Fahrzeugwiegung für COC
FV	Stationswagen lang
FZ8	EDW mit Abschleppschutz und Innenraumabsicherung
G42	AMG Speedshift Plus 7G-TRONIC
GA	Getriebe automatisch
H10	Sitzheizung für Fahrer und Beifahrer
H11	Heizung für Fondsitzbank
H12	Standheizung
IM2	Bereifung 295/40 R21
IW0	ETG - E1*96/79*0064*38 TYP 463
JC8	Instrumententafel Leder Nappa
L	Links-Lenkung
M55	HUBRAUM 5,5 LITER
M92	Abgasreinigung Euro6 Technik
MC8	Motor M157 DE 55 LA
ME2	Leistungssteigerung
MJ7	ECO Start-Stopp-Funktion
P88	AMG Sport-Streifen seitlich (foliert)
Q55	Anhängevorrichtung mit ESP® Anhängerstabilisierung
R12	53,3 cm (21") Leichtmetallräder im 5-Doppelspeichen-Design
RB5	Reserveradabdeckung in Wagenfarbe lackiert
RY6	Reifendruckkontrolle



PROTOKOLLNUMMER: 44347350



Bei Rückfragen bitte Protokollnummer und Datum angeben

Datum: 12.03.2026

<b>Code</b>	<b>Ausstattung</b>
S00	designo manufaktur
SD0	ISOFIX Kindersitzverankerungen
T84	Trittbretter seitlich
V57	EASY-PACK Laderaumabdeckung
VL2	Fußmatten Velours
VL9	AMG Performance Lenkrad in Leder Nappa
W72	Wärmedämmend dunkel getöntes Glas
X02	EG Typschild
XN8	Steuercode Modelljahr 8
XU1	Schilder / Druckschriften Deutsch
XZ7	Änderungsjahr 2017 (Modelljahr 2018)
Y65	Klima - Kältemittel alternativ
Y75	Sonderlackierung
Y78	Kratzbeständiger Klarlack
YF9	Garagentoröffner
ZA2	Transportvollverpackung
ZB8	Exclusive Edition
ZG2	designo Klavierlack schwarz
ZI2	designo Interieur zweifarbig
ZP9	designo Extra
ZR2	AMG für Europa/Japan
ZY0	designo - Fahrzeug
ZZ1	designo - Lack

## Wertmindernde Faktoren

<b>Nr.</b>	<b>Bauteilgruppe</b>	<b>Beschreibung</b>	<b>Rep.Kosten</b>	<b>Minderwert</b>
1	Tür vorn links	Lautsprecherabdeckung - beschädigt - erneuern	80,00 €	16,00 €



PROTOKOLLNUMMER: 44347350



Bei Rückfragen bitte Protokollnummer und Datum angeben

Datum: 12.03.2026

Nr.	Bauteilgruppe	Beschreibung	Rep.Kosten	Minderwert
2	Seitenwand links	Radhausverbreiterung - Kratzer - Smart Repair	██████	██████
3	Verkleidungen/ Abdeckungen	Fußmatten - beschädigt - erneuern	██████	██████
4	Tür vorn rechts	Tür - Delle(n) - Smart Repair	██████	██████
5	Karosserie	Eckbeplankung rechts - Kratzer - Smart Repair	██████	██████
6	Verkleidungen/ Abdeckungen	Teppichboden vorn links - Brandloch - Smart Repair	██████	██████
7	elektronische Systeme	elektronische Systeme (KV-KLA: Luftqualitätssensor) - elektrischer Fehler - erneuern	██████	██████
8	elektrisches System	elektrische Ausrüstung (KV-SAM: Korrosion Rückstrahler R) - elektrischer Fehler - erneuern	██████	██████
9	Tür hinten links	Türdichtung - Brandloch - erneuern	██████	██████
10	Motorhaube	Dämmmatte - Marderschaden - erneuern	██████	██████
11	elektronische Systeme	elektronische Systeme (KV-MKL: Lambdasonde) - leuchtet - erneuern	██████	██████
12	Multimediasystem	Handyhalterung - beschädigt - erneuern	██████	██████
13	Kotflügel links	Radhausverbreiterung - verkratzt / verschürft - lackieren	██████	██████
14	Kotflügel rechts	Radhausverbreiterung - verkratzt / verschürft - lackieren	██████	██████
15	elektronische Systeme	elektronische Systeme (KV-EDW: Steuergerät elek. Diebstahl-Warnanlage) - elektrischer Fehler - erneuern	██████	██████
16	Motorhaube	Motorhaube - Delle / Lackschaden - instandsetzen und lackieren	██████	██████
17	Seitenwand rechts	Seitenwand - Kratzer - lackieren	██████	██████
18	Seitenwand rechts	Einstieg (AMG Blende) - verformt - erneuern	██████	██████
19	Sonstiges	Inspektion/Wartung - fällig - erneuern	██████	██████



PROTOKOLLNUMMER: 44347350



Bei Rückfragen bitte Protokollnummer und Datum angeben

Datum: 12.03.2026

Nr.	Bauteilgruppe	Beschreibung	Rep.Kosten	Minderwert
20	Karosserie	Eckbeplankung links (Staubeschlüsse) - nicht fachgerecht instandgesetzt - lackieren	██████	██████
21	Fahrzeugdach	Dach - Delle / Lackschaden - instandsetzen und lackieren	██████	██████
22	Tür vorn links	Tür (KV-TSG VL: Leitungssatz) - elektrischer Fehler - erneuern	██████	██████
23	Rad/Reifen	Leichtmetallfelge hinten links - verkratzt / verschürft - erneuern	██████	██████
24	Rad/Reifen	Leichtmetallfelge vorn rechts - verkratzt / verschürft - erneuern	██████	██████
25	Rad/Reifen	Leichtmetallfelge hinten rechts - verkratzt / verschürft - erneuern	██████	██████
26	Verglasung	Frontscheibe mit Regensensor - Steinschlag - erneuern	██████	██████
27	Stoßfänger vorn	Stoßfänger vorn (inkl. Verkleidung unten) - verformt - erneuern	██████	██████
Summe (netto):			██████	██████

### Gebrauchsspuren

Nr.	Bauteilgruppe	Beschreibung	Rep.Kosten	Minderwert
-----	---------------	--------------	------------	------------

Das Fahrzeug weist dem Alter, der Laufleistung und dem Einsatzzweck entsprechende Gebrauchsspuren auf.

### Fehlteile

Nr.	Fehlteil	Rep.Kosten	Minderwert
1	Unterlagen - HU Bescheinigung	██████	██████
2	Unterlagen - COC Papiere	██████	██████
3	Rad/Reifen - Reifensatz komplett (Sommer)	██████	██████
Summe (netto):		██████	██████

### Nachlackierungen



PROTOKOLLNUMMER: 44347350

Bei Rückfragen bitte Protokollnummer und Datum angeben



Datum: 12.03.2026

Nr.	Ort	Wertminderung
1	Seitenwand links	

## Lackschichtdicke

Nr.	Ort	Messung
1	Seitenwand links	687 µm

## Hinweise zum Gutachten

### Angaben zum Auftrag und zum Begutachtungsumfang:

Es wurde der Auftrag erteilt, ein Minderwertgutachten über das beschriebene Fahrzeug zu erstellen. Das vorliegende Gutachten beinhaltet auftragsgemäß:

- eine Fahrzeugzustandsbewertung
- Auftragsgemäß erfolgte die Fahrzeugzustandsbewertung in demontagefreien Zustand.
- Schäden oder Mängel, die aus einer normalen Nutzung bzw. Abnutzung des Fahrzeuges entstanden sind, werden akzeptiert und sind daher bei der Zustandsbewertung nicht in Abzug gebracht worden.
- Schäden oder Mängel, die nicht mehr einer normalen Nutzung bzw. Abnutzung zugeordnet werden können, werden in der Zustandsbewertung aufgelistet und in Anrechnung gebracht
- Dabei wird zwischen Schäden, die sich zu 100 % der Kosten auswirken und Schäden, die anteilig nach dem Fahrzeugalter und der Laufleistung bemessen werden, unterschieden.
- Schäden, die mit 100 % in Anrechnung gebracht werden, sind Unfallschäden, fehlende Teile und/oder Schäden, die den Erhalt der Betriebs- und Verkehrssicherheit beeinträchtigen.
- Anteilig dem Fahrzeugalter und der Laufleistung sind Schäden und Mängel bewertet, die den optischen und/oder funktionalen Zustand des Fahrzeugs beeinträchtigen und damit den Preis eines potentiellen Käufers beeinflussen.

PROTOKOLLNUMMER: 44347350



Bei Rückfragen bitte Protokollnummer und Datum angeben

Datum: 12.03.2026

### **Fahrzeug-Identifizierung:**

- Die Fahrzeug-Identifizierungsnummer (FIN) wurde am Fahrzeug abgelesen und die Übereinstimmung im Verlauf der Besichtigung durch den Unterzeichner mit den vorgelegten Unterlagen festgestellt.

### **Besichtigungsbedingungen:**

- Die Besichtigungsbedingungen waren zur Beurteilung des Fahrzeuges ausreichend.
- Zur Untersuchung des Fahrzeuges standen Hubmittel bzw. eine Grube zur Verfügung.

### **Probefahrt / Probelauf von Motor und Aggregaten:**

- Es wurde bei der Besichtigung des Fahrzeuges keine Probefahrt/keine Rangierfahrt durchgeführt.
- Ein Probelauf des Motors wurde durchgeführt.

### **Verkehrssicherheit:**

- Das Fahrzeug war zum Zeitpunkt der Besichtigung, aufgrund des unter Unfall oder wertmindernden Faktoren aufgeführten Schadenmerkmals, nicht betriebs bzw. verkehrssicher.  
Dies hat folgenden Grund: Steinschlag Frontscheibe

### **Vorschäden:**

- Am Fahrzeug konnten augenscheinlich keine reparierten Vorschäden festgestellt werden.

### **Weitere Hinweise und Feststellungen:**

- Die im Gutachten errechneten und angegebenen Minderwerte beziehen sich nur auf festgestellte Schäden oder Mängel, die über die normale Abnutzung entsprechend Fahrzeug-Alter und Laufleistung bzw. über das übliche Verschleißmaß hinausgehen. Beschädigungen, die durch normalen Gebrauch während der Dauer der Nutzung entstanden sind, wurden nicht berücksichtigt (Gebrauchsspuren).
- Die getroffene Feststellung beinhalten weder eine Fahrzeugabnahme im Sinne der StVZO, noch im Sinne des Gewährleistungsrechtes.



---

PROTOKOLLNUMMER: 44347350



Bei Rückfragen bitte Protokollnummer und Datum angeben

Datum: 12.03.2026

- Werden Schäden oder Mängel welche erst im Rahmen von Zerlege-/ Diagnosearbeiten oder durch erweiterte Kenntnisse festgestellt, sowie durch verschwiegene Mängel oder arglistige Täuschung hervorgerufen, wird um sofortige Benachrichtigung des Sachverständigen gebeten.  
Eine Nachbesichtigung des Fahrzeuges zur Feststellung des Umfanges der Reparaturenerweiterung und damit verbundenen Kostenausweitung wird in diesem Fall durch den Sachverständigen umgehend durchgeführt. Die für die Schadenerweiterung ursächlichen Altteile sind bis zur Nachbesichtigung durch den Sachverständigen aufzubewahren.

Anlagen: 22 Übersichtsfotos, 50 Beschädigungsfotos

PROTOKOLLNUMMER: 44347350

Bei Rückfragen bitte Protokollnummer und Datum angeben



Datum: 12.03.2026

## Übersichtsfotos

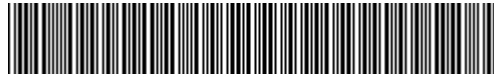


**Abbildung 1:** Schräg vorne (links)



**Abbildung 2:** Schräg vorne (rechts)

PROTOKOLLNUMMER: 44347350



Bei Rückfragen bitte Protokollnummer und Datum angeben

Datum: 12.03.2026



**Abbildung 3:** Schräg hinten (rechts)



**Abbildung 4:** Schräg hinten (links)

PROTOKOLLNUMMER: 44347350



Bei Rückfragen bitte Protokollnummer und Datum angeben

Datum: 12.03.2026



**Abbildung 5:** Innenraum



**Abbildung 6:** Innenraum

PROTOKOLLNUMMER: 44347350



Bei Rückfragen bitte Protokollnummer und Datum angeben

Datum: 12.03.2026



Abbildung 7: Innenraum



Abbildung 8: Innenraum

PROTOKOLLNUMMER: 44347350



Bei Rückfragen bitte Protokollnummer und Datum angeben

Datum: 12.03.2026



Abbildung 9: Innenraum



Abbildung 10: Kombiinstrument

PROTOKOLLNUMMER: 44347350



Bei Rückfragen bitte Protokollnummer und Datum angeben

Datum: 12.03.2026



Abbildung 11: Laufleistung



Abbildung 12: Instrumententafel

PROTOKOLLNUMMER: 44347350



Bei Rückfragen bitte Protokollnummer und Datum angeben

Datum: 12.03.2026



**Abbildung 13:** Montierte Bereifung



**Abbildung 14:** Montierte Bereifung

PROTOKOLLNUMMER: 44347350



Bei Rückfragen bitte Protokollnummer und Datum angeben

Datum: 12.03.2026



Abbildung 15: Dokumente



Abbildung 16: FIN

PROTOKOLLNUMMER: 44347350



Bei Rückfragen bitte Protokollnummer und Datum angeben

Datum: 12.03.2026



Abbildung 17: Unterboden



Abbildung 18: Unterboden

PROTOKOLLNUMMER: 44347350



Bei Rückfragen bitte Protokollnummer und Datum angeben

Datum: 12.03.2026



Abbildung 19: Sonstiges



Abbildung 20: Sonstiges

PROTOKOLLNUMMER: 44347350



Bei Rückfragen bitte Protokollnummer und Datum angeben

Datum: 12.03.2026

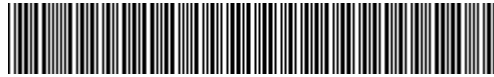


Abbildung 21: Sonstiges



Abbildung 22: Sonstiges

PROTOKOLLNUMMER: 44347350



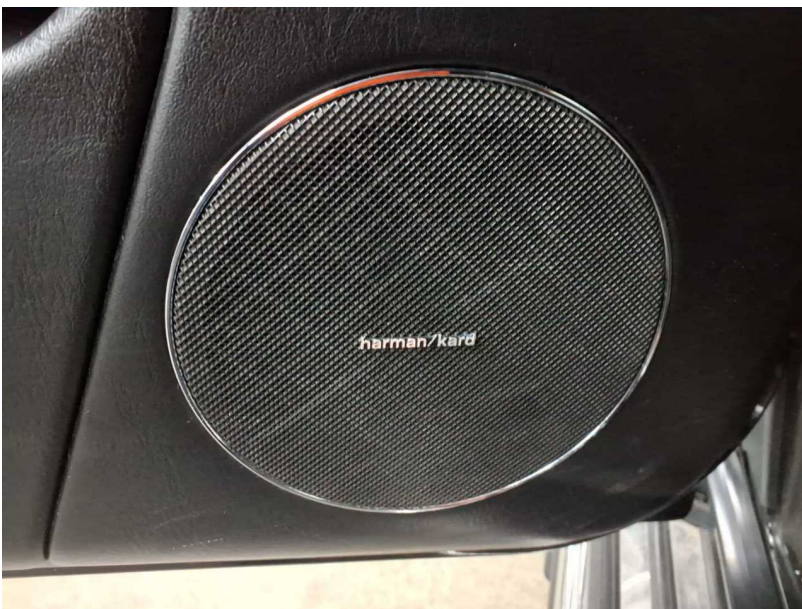
Bei Rückfragen bitte Protokollnummer und Datum angeben

Datum: 12.03.2026

## Beschädigungsfotos



**Beschädigung #1:** Tür vorn links: Lautsprecherabdeckung - beschädigt - erneuern



**Beschädigung #1:** Tür vorn links: Lautsprecherabdeckung - beschädigt - erneuern

PROTOKOLLNUMMER: 44347350



Bei Rückfragen bitte Protokollnummer und Datum angeben

Datum: 12.03.2026



**Beschädigung #2:** Seitenwand links: Radhausverbreiterung - Kratzer - Smart Repair



**Beschädigung #2:** Seitenwand links: Radhausverbreiterung - Kratzer - Smart Repair

PROTOKOLLNUMMER: 44347350



Bei Rückfragen bitte Protokollnummer und Datum angeben

Datum: 12.03.2026



**Beschädigung #3:** Verkleidungen/Abdeckungen: Fußmatten - beschädigt - erneuern



**Beschädigung #3:** Verkleidungen/Abdeckungen: Fußmatten - beschädigt - erneuern

PROTOKOLLNUMMER: 44347350

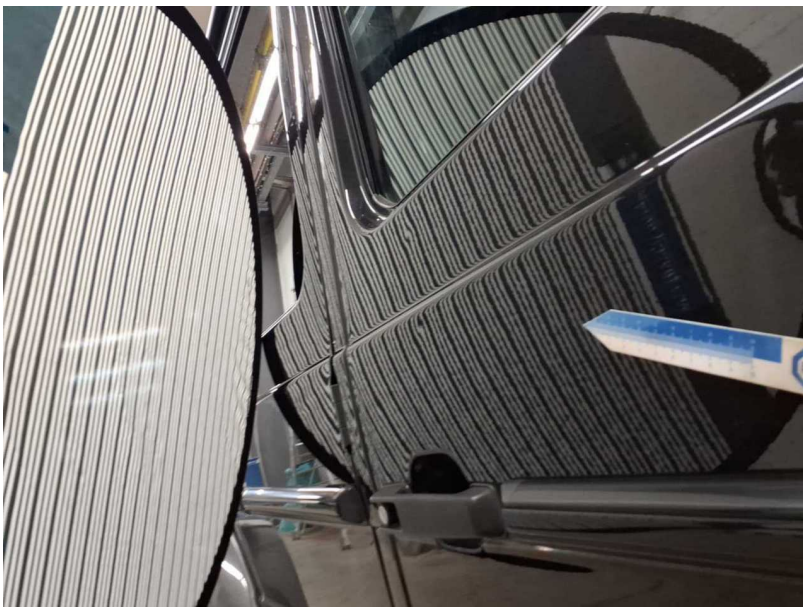


Bei Rückfragen bitte Protokollnummer und Datum angeben

Datum: 12.03.2026



**Beschädigung #4:** Tür vorn rechts: Tür - Delle(n) - Smart Repair



**Beschädigung #4:** Tür vorn rechts: Tür - Delle(n) - Smart Repair

PROTOKOLLNUMMER: 44347350



Bei Rückfragen bitte Protokollnummer und Datum angeben

Datum: 12.03.2026



**Beschädigung #5:** Karosserie: Eckbeplankung rechts - Kratzer - Smart Repair



**Beschädigung #5:** Karosserie: Eckbeplankung rechts - Kratzer - Smart Repair

PROTOKOLLNUMMER: 44347350



Bei Rückfragen bitte Protokollnummer und Datum angeben

Datum: 12.03.2026



**Beschädigung #6:** Verkleidungen/Abdeckungen: Teppichboden vorn links - Brandloch - Smart Repair



**Beschädigung #6:** Verkleidungen/Abdeckungen: Teppichboden vorn links - Brandloch - Smart Repair

PROTOKOLLNUMMER: 44347350

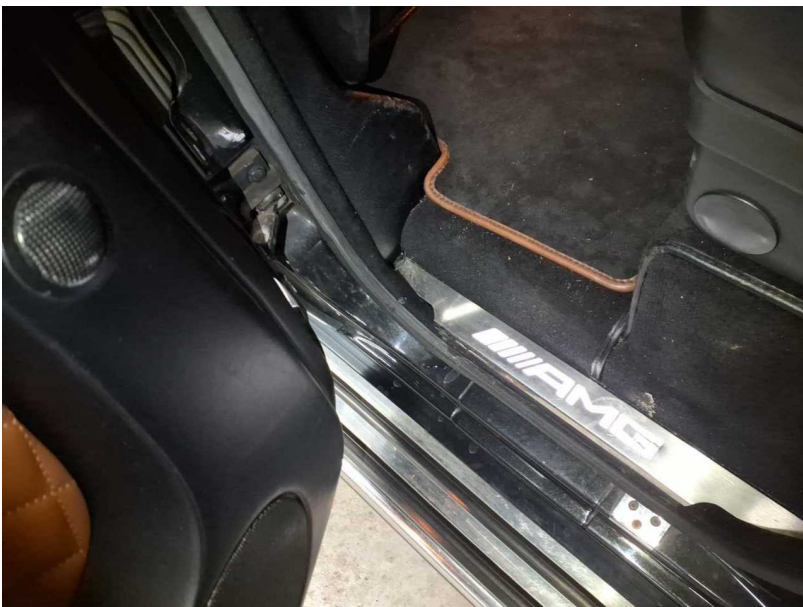


Bei Rückfragen bitte Protokollnummer und Datum angeben

Datum: 12.03.2026



**Beschädigung #6:** Verkleidungen/Abdeckungen: Teppichboden vorn links - Brandloch - Smart Repair



**Beschädigung #9:** Tür hinten links: Türdichtung - Brandloch - erneuern

PROTOKOLLNUMMER: 44347350

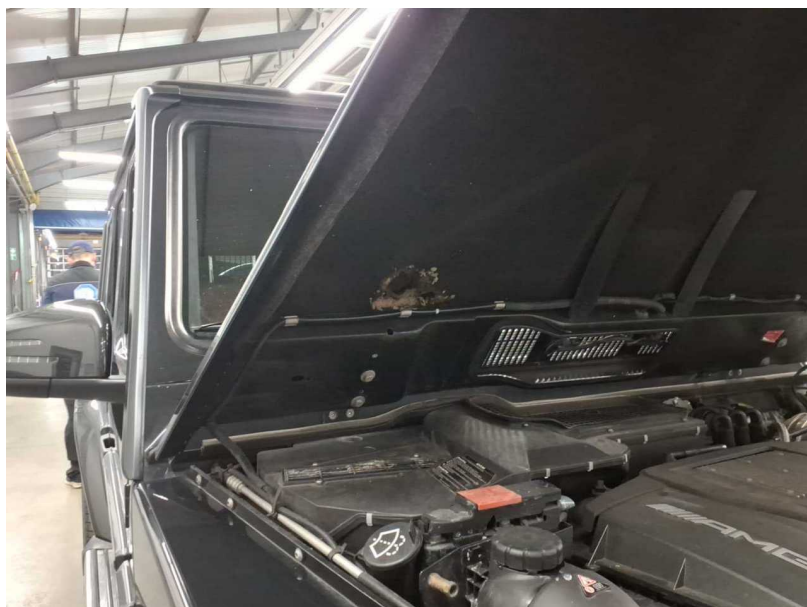


Bei Rückfragen bitte Protokollnummer und Datum angeben

Datum: 12.03.2026



**Beschädigung #9:** Tür hinten links: Türdichtung - Brandloch - erneuern



**Beschädigung #10:** Motorhaube: Dämmmatte - Marderschaden - erneuern

PROTOKOLLNUMMER: 44347350



Bei Rückfragen bitte Protokollnummer und Datum angeben

Datum: 12.03.2026



**Beschädigung #10:** Motorhaube: Dämmmatte - Marderschaden - erneuern



**Beschädigung #11:** elektronische Systeme: elektronische Systeme (KV-MKL: Lambdasonde) - leuchtet - erneuern

PROTOKOLLNUMMER: 44347350



Bei Rückfragen bitte Protokollnummer und Datum angeben

Datum: 12.03.2026



**Beschädigung #12:** Multimediasystem: Handyhalterung - beschädigt - erneuern



**Beschädigung #12:** Multimediasystem: Handyhalterung - beschädigt - erneuern

PROTOKOLLNUMMER: 44347350



Bei Rückfragen bitte Protokollnummer und Datum angeben

Datum: 12.03.2026



**Beschädigung #13:** Kotflügel links: Radhausverbreiterung - verkratzt / verschürft - lackieren



**Beschädigung #13:** Kotflügel links: Radhausverbreiterung - verkratzt / verschürft - lackieren

PROTOKOLLNUMMER: 44347350



Bei Rückfragen bitte Protokollnummer und Datum angeben

Datum: 12.03.2026



**Beschädigung #14:** Kotflügel rechts: Radhausverbreiterung - verkratzt / verschürft - lackieren



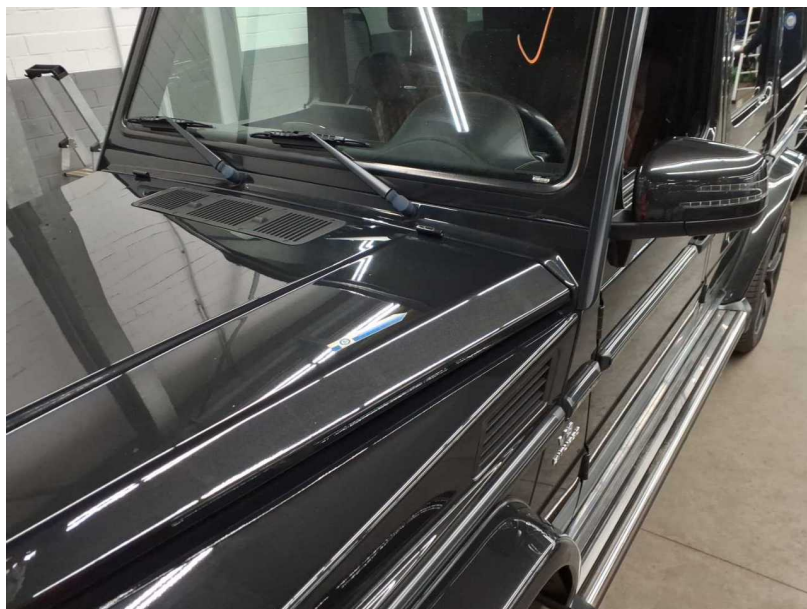
**Beschädigung #14:** Kotflügel rechts: Radhausverbreiterung - verkratzt / verschürft - lackieren

PROTOKOLLNUMMER: 44347350



Bei Rückfragen bitte Protokollnummer und Datum angeben

Datum: 12.03.2026

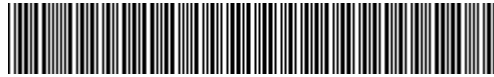


**Beschädigung #16:** Motorhaube: Motorhaube - Delle / Lackschaden - instandsetzen und lackieren



**Beschädigung #16:** Motorhaube: Motorhaube - Delle / Lackschaden - instandsetzen und lackieren

PROTOKOLLNUMMER: 44347350



Bei Rückfragen bitte Protokollnummer und Datum angeben

Datum: 12.03.2026



**Beschädigung #16:** Motorhaube: Motorhaube - Delle / Lackschaden - instandsetzen und lackieren



**Beschädigung #16:** Motorhaube: Motorhaube - Delle / Lackschaden - instandsetzen und lackieren

PROTOKOLLNUMMER: 44347350



Bei Rückfragen bitte Protokollnummer und Datum angeben

Datum: 12.03.2026

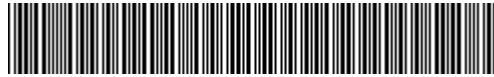


**Beschädigung #17:** Seitenwand rechts: Seitenwand - Kratzer - lackieren



**Beschädigung #17:** Seitenwand rechts: Seitenwand - Kratzer - lackieren

PROTOKOLLNUMMER: 44347350



Bei Rückfragen bitte Protokollnummer und Datum angeben

Datum: 12.03.2026



**Beschädigung #18:** Seitenwand rechts: Einstieg (AMG Blende) - verformt - erneuern



**Beschädigung #18:** Seitenwand rechts: Einstieg (AMG Blende) - verformt - erneuern

PROTOKOLLNUMMER: 44347350

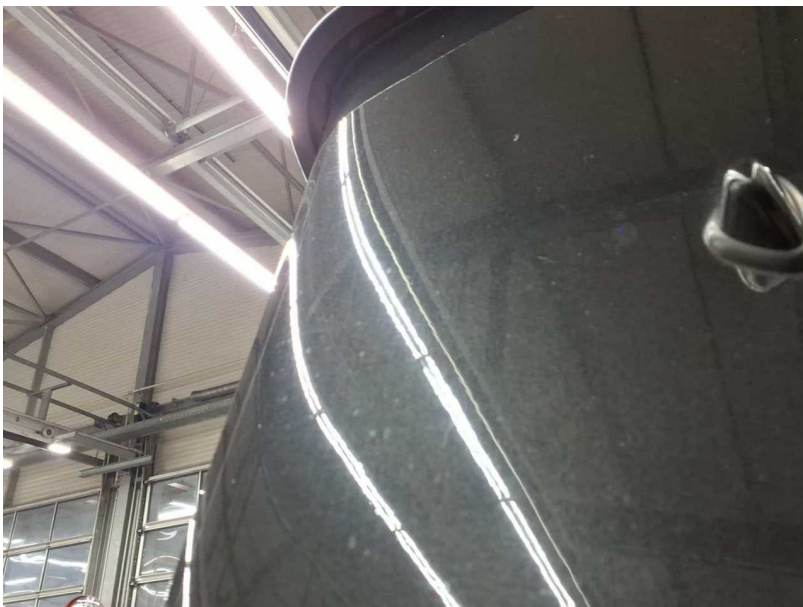


Bei Rückfragen bitte Protokollnummer und Datum angeben

Datum: 12.03.2026



**Beschädigung #20:** Karosserie: Eckbeplankung links (Staubeingänge) - nicht fachgerecht instandgesetzt - lackieren



**Beschädigung #20:** Karosserie: Eckbeplankung links (Staubeingänge) - nicht fachgerecht instandgesetzt - lackieren

PROTOKOLLNUMMER: 44347350

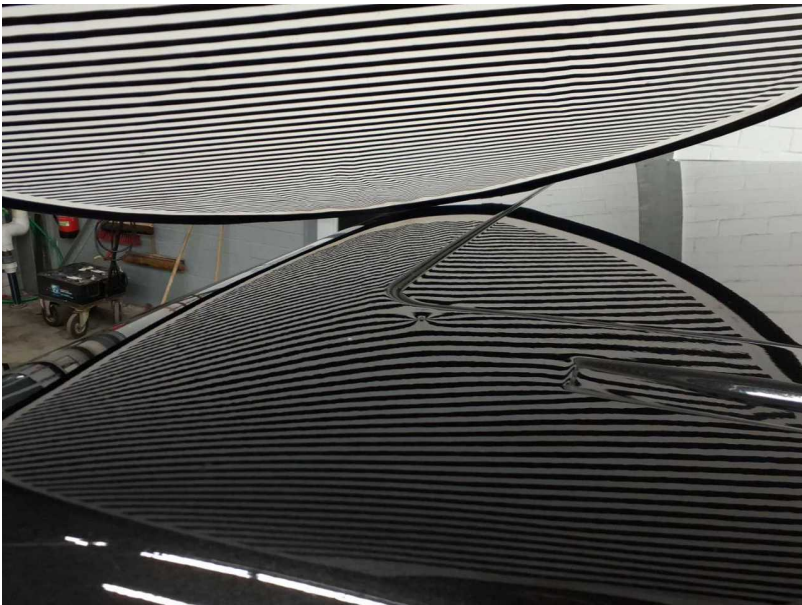


Bei Rückfragen bitte Protokollnummer und Datum angeben

Datum: 12.03.2026



**Beschädigung #21:** Fahrzeugdach: Dach - Delle / Lackschaden - instandsetzen und lackieren



**Beschädigung #21:** Fahrzeugdach: Dach - Delle / Lackschaden - instandsetzen und lackieren

PROTOKOLLNUMMER: 44347350

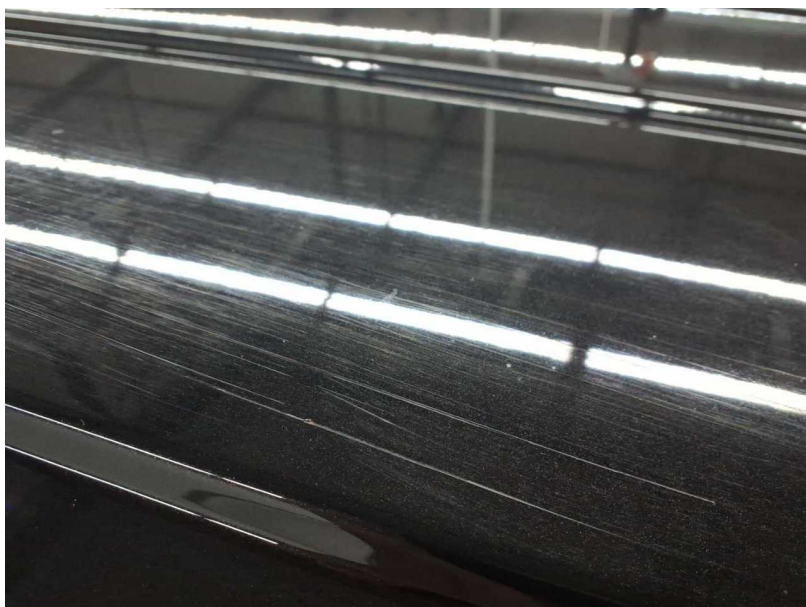


Bei Rückfragen bitte Protokollnummer und Datum angeben

Datum: 12.03.2026



**Beschädigung #21:** Fahrzeugdach: Dach - Delle / Lackschaden - instandsetzen und lackieren



**Beschädigung #21:** Fahrzeugdach: Dach - Delle / Lackschaden - instandsetzen und lackieren

PROTOKOLLNUMMER: 44347350



Bei Rückfragen bitte Protokollnummer und Datum angeben

Datum: 12.03.2026



**Beschädigung #23:** Rad/Reifen: Leichtmetallfelge hinten links - verkratzt / verschürft - erneuern



**Beschädigung #23:** Rad/Reifen: Leichtmetallfelge hinten links - verkratzt / verschürft - erneuern

PROTOKOLLNUMMER: 44347350



Bei Rückfragen bitte Protokollnummer und Datum angeben

Datum: 12.03.2026



**Beschädigung #24:** Rad/Reifen: Leichtmetallfelge vorn rechts - verkratzt / verschürft - erneuern



**Beschädigung #24:** Rad/Reifen: Leichtmetallfelge vorn rechts - verkratzt / verschürft - erneuern

PROTOKOLLNUMMER: 44347350



Bei Rückfragen bitte Protokollnummer und Datum angeben

Datum: 12.03.2026



**Beschädigung #25:** Rad/Reifen: Leichtmetallfelge hinten rechts - verkratzt / verschürft - erneuern



**Beschädigung #25:** Rad/Reifen: Leichtmetallfelge hinten rechts - verkratzt / verschürft - erneuern

PROTOKOLLNUMMER: 44347350

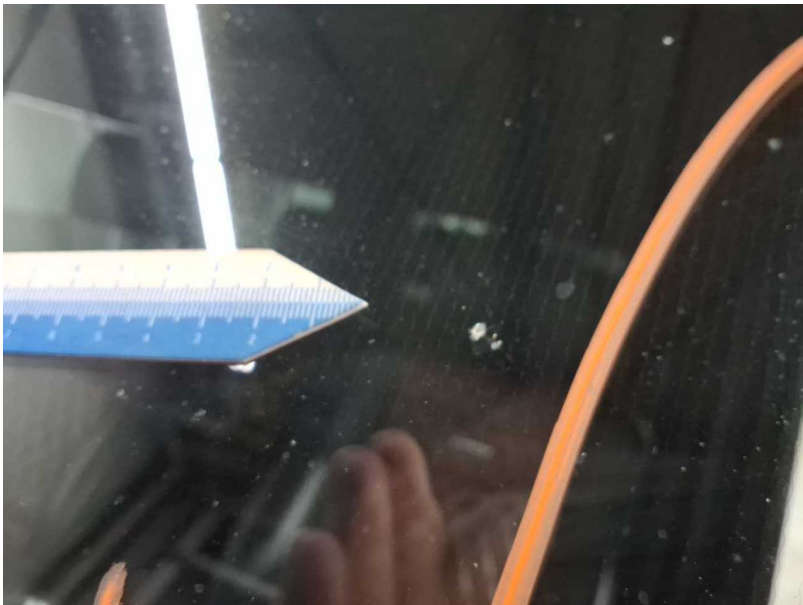


Bei Rückfragen bitte Protokollnummer und Datum angeben

Datum: 12.03.2026



**Beschädigung #26:** Verglasung: Frontscheibe mit Regensensor - Steinschlag - erneuern



**Beschädigung #26:** Verglasung: Frontscheibe mit Regensensor - Steinschlag - erneuern

PROTOKOLLNUMMER: 44347350



Bei Rückfragen bitte Protokollnummer und Datum angeben

Datum: 12.03.2026



**Beschädigung #27:** Stossfänger vorn: Stossfänger vorn (inkl. Verkleidung unten) - verformt - erneuern



**Beschädigung #27:** Stossfänger vorn: Stossfänger vorn (inkl. Verkleidung unten) - verformt - erneuern

PROTOKOLLNUMMER: 44347350

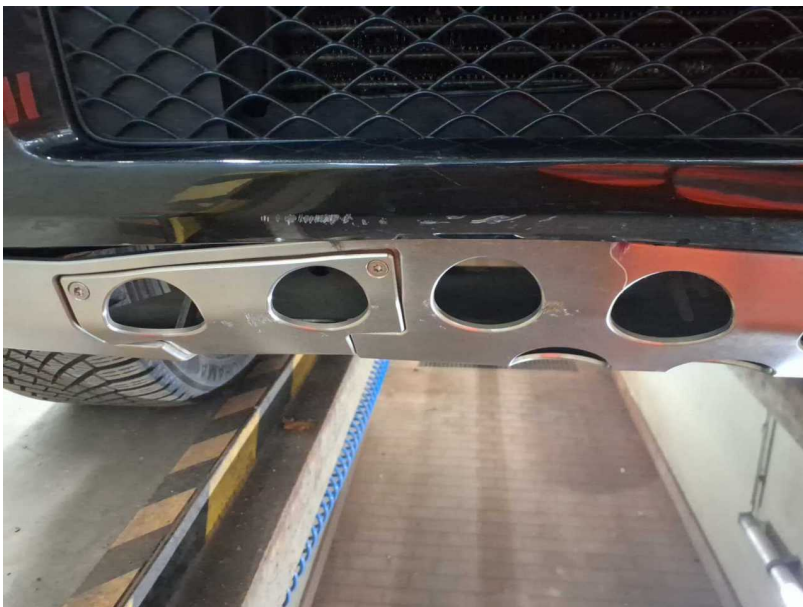


Bei Rückfragen bitte Protokollnummer und Datum angeben

Datum: 12.03.2026



**Beschädigung #27:** Stossfänger vorn: Stossfänger vorn (inkl. Verkleidung unten) - verformt - erneuern



**Beschädigung #27:** Stossfänger vorn: Stossfänger vorn (inkl. Verkleidung unten) - verformt - erneuern