

PEUGEOT 3008

Information véhicule

Marque:	PEUGEOT	Plaque d'immatriculation:	
Boîte de vitesses:	Automatique	Couleur de la carrosserie:	
Modèle:	3008	NIV:	VF3MRHNSUKS470852
Type de carburant:	Essence	Puissance:	96 kW
Version:	3008(2) E130 ACT BUS BA	Première immatriculation	28/11/2019
Kilométrage:	131646 km	Nombre de portes:	

Résumé des dommages

Arrière	2
Avant	1
Droite	2
Gauche	3
Intérieur	2
Roues	5

Photos commerciales





Options selon l'inspecteur

Camera de recul

Oui

Dommmages

Aile ARG

Bosse(s)

LI - Réparer et peindre (complet)

Gauche



Capot

Eclat(s)

Peindre

Avant



Clef de contact TC

Manque
Réparer/rempl. (montant forfaitaire)
Intérieur



Coffre / hayon

Bosse(s)
LI - Réparer et peindre (complet)
Arrière



Coin pare-chocs ARG

Griffe(s)
Lustrage
Arrière



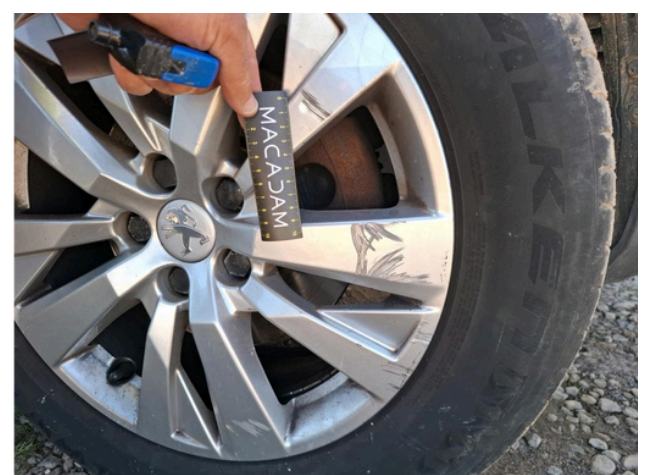
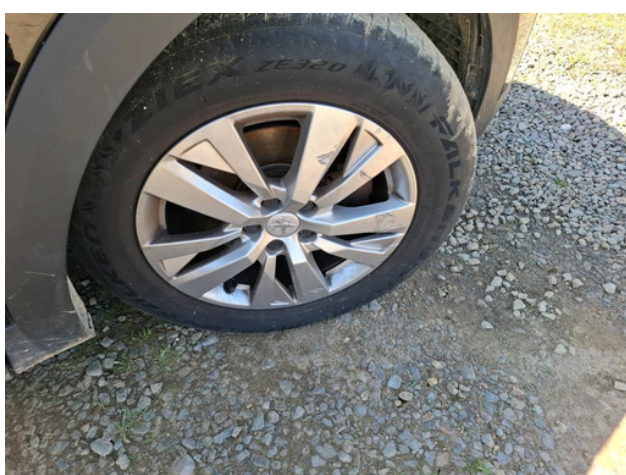
Jante alum. ARD

Griffe(s)
Réparer/rempl. (montant forfaitaire)
Roues



Jante alum. AVD

Griffe(s)
Réparer/rempl. (montant forfaitaire)
Roues

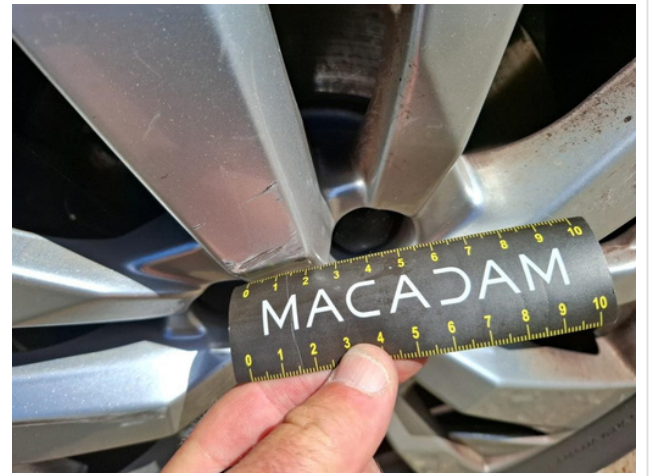


Jante alum. AVG

Griffe(s)

Réparer/rempl. (montant forfaitaire)

Roues



Pneu AVD

Hors tolérance

E - Remplacer

Roues



Pneu AVG

Hors tolérance

E - Remplacer

Roues



Porte ARD

Bosse(s)

LI - Réparer et peindre (complet)

Droite



Porte ARG

Griffe(s)
Lustrage
Gauche



Porte AVD

Griffe(s)
Lustrage
Droite



Porte AVG

Griffe(s)
Peindre
Gauche



Revêtement assise siège AVD

Tache
Nettoyer
Intérieur



Pneus

Avant Gauche

Eté

215/65/17/103/V

Falken

3,1 mm

Avant Droite

Eté

215/65/17/103/V

Falken

3,3 mm

Arrière Gauche

Eté

215/65/17/103/V

Falken

5,5 mm

Arrière Droite

Eté

215/65/17/103/V

Falken

6,6 mm

Contrôles

Cache bagages	Oui Catégorie	Vehicule particulier
Certificat immatriculation (original)	Non Certificat immatriculation (original)	N/A
Cric	Oui Galette	Oui
Manuel d'utilisation	Non Moteur fonctionnant	Oui
Nature de peinture	Metallisé Nbre clés télécommandes	1
Nbre clés total	1 Nbre sièges	5
Niveau carburant	25 Nombre appuis-têtes	5
Roue de secours	P/A Type de jantes (montées)	Aluminium

Détails du NIV

ABS, CDS, ASR, REF, AFU	Accoudoir central AV à ouverture papillon, avec compartiment de rangement éclairé et réfrigérable	Aide graphique et sonore au stationnement AR
Aide graphique et sonore au stationnement AV	Air conditionné automatique bi-zone avec aérateurs aux places AR	Airbags frontaux conducteur et passager adaptatifs (passager neutralisable par clé), airbags latéraux conducteur et passager AV. airbags rideaux de tête aux places AV/AR
Alerte de franchissement involontaire de ligne	Alerte de temps de conduite	Appuis-tête à sécurité optimisée réglables en hauteur sur les sièges conducteur et passager AV ainsi que sur les places latérales AR
Bandeau de pare-chocs AR chromé	Banquette AR rabattable 1/3 - 2/3 (avec modularité "MagicBoîte à gants floquée et éclairée Flat" et commandes dans le coffre) avec accoudoir et trappe à skis	
Boitiers de rétroviseurs extérieurs et poignées de portes dans la couleur de la carrosserie	Calandre avec jonc périphérique et facettes chromés	Ceintures de sécurité AR 3 points à enrouleur (x3) avec prétensionneurs et limiteurs d'effort aux places latérales
Ceintures de sécurité AV 3 points à enrouleur, réglables en hauteur avec prétensionneurs et limiteurs d'effort	Commande de verrouillage à distance (2 plips)	Console centrale AV avec 2 porte-gobelets
Coques de rétroviseurs extérieurs et poignées de portes couleur carrosserie	Décors de planche de bord et panneaux de portes aspect carbone	Décors intérieurs chromés
Détection de sous-gonflage indirecte	Direction assistée électrique, colonne de direction réglable en hauteur et profondeur (mécanique)	Ecran tactile capacitif 8" et "Toggles Switches"
Enjoliveur d'arc de pavillon en inox	Enjoliveurs d'antibrouillard chromés	Essuie-vitre AR avec enclenchement automatique en marche AR
Essuie-vitre AV avec système de lavage "Magic Wash"	Fixations pour 3 sièges enfants suivant norme ISOFIX aux places passager AV et latérales AR	Fonction Mirror Screen (Apple Carplay / Android Auto / MirrorLink)
Frein de stationnement électrique avec aide au démarrage en pente	Indicateur de rapport conseillé	Inserts d'ailes AV chromés
Jantes alliage 17" "Chicago"	Kit anti-crevaison	Lève-vitres AV/AR électriques et séquentiels avec antipincement
Lunette AR chauffante avec antennes sérigraphiées	Mise en tablette du siège passager	Nouveau PEUGEOT i-Cockpit avec dalle numérique tête haute
Pack City 1	Pack Drive Assist	Pack Visibilité
Peinture métallisée	Peugeot Connect	Plafonnier AV avec spots de lecture (x2) et plafonnier AR à extinction temporisée
Plancher de coffre 2 positions	Poches/filets aumonières au dos des sièges AV	Poignées de maintien (x4) rétractables avec frein (crochets pour cintres aux places AR)
Prise USB (dans la zone connectique)	Prises 12 V (x 3 : zone connectique, AR de console et coffre)	Projecteurs antibrouillard halogènes
Projecteurs halogènes avec feux diurnes à LED	Radio 6HP, compatible MP3 et connectivité Bluetooth (audio streaming, kit mains libres), avec commandes au volant	Reconnaissance des panneaux de vitesse et préconisation de vitesse
Réglage en hauteur du siège conducteur et passager	Régulateur / Limiteur de vitesse	Rétroviseurs extérieurs électriques dégivrants
Rétroviseurs extérieurs rabattables électriquement avec éclairage d'accueil à LED	Roue de secours galette	Sécurité enfants électrique des vitres AR
Sellerie Tissu "Meco"	Verrouillage automatique de tous les ouvrants en roulant	Verrouillage centralisé des portes avec plip
Vitres latérales AR et lunette AR surteintées	Volant Cuir pleine fleur	

Informations sur le contenu et la portée du rapport d'inspection :

L'évaluation est basée sur les normes de vente spécifiées par le client.

Les dommages d'utilisation acceptables selon les normes de vente ne sont pas toujours documentés dans ce rapport d'état.

Les méthodes de réparation spécifiées et/ou les temps de réparation qui en résultent ont été déterminés en tenant compte des méthodes de réparation industrielles modernes.

Le vendeur doit évaluer les coûts de réparation individuels.

L'inspection a été effectuée sans démontage. Macadam ne peut être tenu responsable de toute information manquante. Pour plus d'informations, veuillez contacter le vendeur.