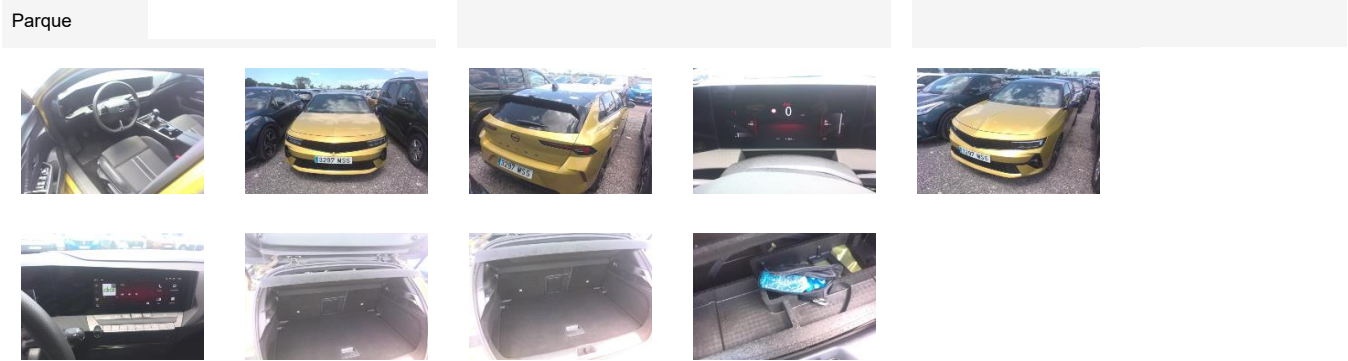


DEKRA Automotive Solutions

datos del vehículo

NIV		Fecha matriculación 28/06/2024	Color	Kult Yellow
Marca	OPEL	Matrícula	Cuentakilómetros	41 300 km
Modelo	Astra 5P GS 1.2T XHT MT6 S/S 130 CV (96kW)	Condition of the car	Desconocido	
Pre-damage	Unknown	Pre-damage amount excl. VAT	-	
Comentarios				

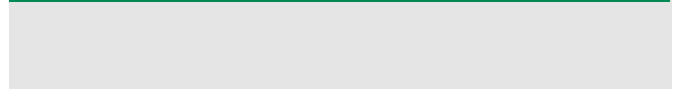
Detalles de Inspección



Elemento extraíble

Compresor kit reparar pinchazos	✓
Botella kit reparar pinchazos	✓
Bandeja trasera	✓

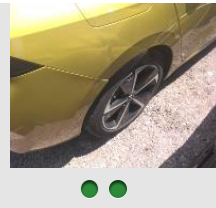
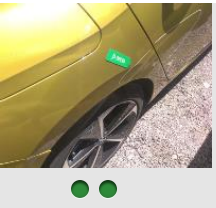
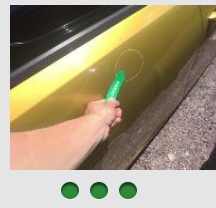
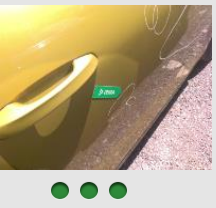
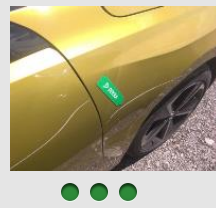
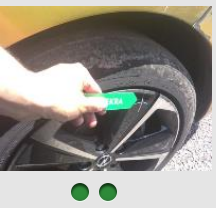

Documento técnico




Neumáticos

Daños externos

1		Elemento	Paragolpes	2		Elemento	Llantas especiales 17"
		Posición	Delantero			Posición	Delantero Izquierdo
3		Daños	Abollado	4		Daños	Rayadura
		Comentarios	-			Comentarios	-
5		Elemento	Junta de parabrisas	6		Elemento	Manecilla exterior de puerta
		Posición	Izquierdo			Posición	Trasero Izquierdo
		Daños	Rayadura			Daños	Rayadura
		Comentarios	-			Comentarios	-
		Elemento	Paragolpes			Elemento	Portón trasero o maletero
		Posición	Trasero			Posición	-
		Daños	Rayadura			Daños	Rayadura
		Comentarios	-			Comentarios	-

7		<table border="1"> <tr><td>Elemento</td><td>Llantas especiales 17"</td></tr> <tr><td>Posición</td><td>Trasero Derecho</td></tr> <tr><td>Daños</td><td>Rayadura</td></tr> <tr><td>Comentarios</td><td>-</td></tr> </table>	Elemento	Llantas especiales 17"	Posición	Trasero Derecho	Daños	Rayadura	Comentarios	-	8		<table border="1"> <tr><td>Elemento</td><td>Aleta</td></tr> <tr><td>Posición</td><td>Trasero Derecho</td></tr> <tr><td>Daños</td><td>Abollado</td></tr> <tr><td>Comentarios</td><td>-</td></tr> </table>	Elemento	Aleta	Posición	Trasero Derecho	Daños	Abollado	Comentarios	-
Elemento	Llantas especiales 17"																				
Posición	Trasero Derecho																				
Daños	Rayadura																				
Comentarios	-																				
Elemento	Aleta																				
Posición	Trasero Derecho																				
Daños	Abollado																				
Comentarios	-																				
9		<table border="1"> <tr><td>Elemento</td><td>Puerta</td></tr> <tr><td>Posición</td><td>Trasero Derecho</td></tr> <tr><td>Daños</td><td>Abollado</td></tr> <tr><td>Comentarios</td><td>-</td></tr> </table>	Elemento	Puerta	Posición	Trasero Derecho	Daños	Abollado	Comentarios	-	10		<table border="1"> <tr><td>Elemento</td><td>Puerta</td></tr> <tr><td>Posición</td><td>Delantero Derecho</td></tr> <tr><td>Daños</td><td>Abollado</td></tr> <tr><td>Comentarios</td><td>-</td></tr> </table>	Elemento	Puerta	Posición	Delantero Derecho	Daños	Abollado	Comentarios	-
Elemento	Puerta																				
Posición	Trasero Derecho																				
Daños	Abollado																				
Comentarios	-																				
Elemento	Puerta																				
Posición	Delantero Derecho																				
Daños	Abollado																				
Comentarios	-																				
11		<table border="1"> <tr><td>Elemento</td><td>Aleta</td></tr> <tr><td>Posición</td><td>Delantero Derecho</td></tr> <tr><td>Daños</td><td>Abollado</td></tr> <tr><td>Comentarios</td><td>-</td></tr> </table>	Elemento	Aleta	Posición	Delantero Derecho	Daños	Abollado	Comentarios	-	12		<table border="1"> <tr><td>Elemento</td><td>Llantas especiales 17"</td></tr> <tr><td>Posición</td><td>Delantero Derecho</td></tr> <tr><td>Daños</td><td>Rayadura</td></tr> <tr><td>Comentarios</td><td>-</td></tr> </table>	Elemento	Llantas especiales 17"	Posición	Delantero Derecho	Daños	Rayadura	Comentarios	-
Elemento	Aleta																				
Posición	Delantero Derecho																				
Daños	Abollado																				
Comentarios	-																				
Elemento	Llantas especiales 17"																				
Posición	Delantero Derecho																				
Daños	Rayadura																				
Comentarios	-																				
13		<table border="1"> <tr><td>Elemento</td><td>Descuento piezas adyacentes</td></tr> <tr><td>Posición</td><td>-</td></tr> <tr><td>Daños</td><td>-</td></tr> <tr><td>Comentarios</td><td>-</td></tr> </table>	Elemento	Descuento piezas adyacentes	Posición	-	Daños	-	Comentarios	-											
Elemento	Descuento piezas adyacentes																				
Posición	-																				
Daños	-																				
Comentarios	-																				

Otros Daños

14		<table border="1"> <tr><td>Elemento</td><td>Tiempo auxiliar</td></tr> <tr><td>Posición</td><td>-</td></tr> <tr><td>Daños</td><td>-</td></tr> <tr><td>Comentarios</td><td>-</td></tr> </table>	Elemento	Tiempo auxiliar	Posición	-	Daños	-	Comentarios	-			
Elemento	Tiempo auxiliar												
Posición	-												
Daños	-												
Comentarios	-												