

» Übersicht

Auftrags-Nr: 1002424518
Besichtigt am: 30.04.2026 08:19
Berichts-Nr: 10526759
FIN: WVVZZZCD5SW622397



Fahrzeugansicht - diagonal
vorne links



Fahrzeugansicht - diagonal
hinten rechts



Innenraum - Cockpit mit
Laufleistung

» Fahrzeugdaten

Fahrzeugkategorie:	Personenkraftwagen
Fahrzeugart:	Kombi
Hersteller:	Volkswagen
Modell:	Golf
HSN / TSN:	0603 / CTO
Erstzulassungsdatum:	31.03.2025
Laufleistung:	32.096 km
Nachweis Kilometerstand:	Abgelesen
Farbe:	Delfingrau Metallic
Farbe Dach:	Delfingrau Metallic
Antriebsart:	Frontantrieb
Motorisierung/Kraftstoff:	Benzin
Hubraum:	1.500 ccm
Leistung:	85 kW (116 PS)
Fahrzeuglänge:	
Fahrzeughöhe:	
Fahrzeugbreite:	
Zulässiges Gesamtgewicht:	
Radstand:	
Anzahl Achsen:	2
Zylinder:	4
Schadstoffklasse:	Euro 6
Anzahl Türen:	4
Anzahl Sitze:	5
Getriebe:	Automatik 7-Gang
Polsterart:	Stoff
Interieurfarbe:	Soul-Schwarz/Soul-Schwarz/Schwarz/ Storm Grey
Anzahl vorhandene Schlüssel:	1

» Dokumente & Wartung

Nächste HU:	
Zulassungsbescheinigung (ZBT1 Original) vorhanden:	Nein
Zulassungsbescheinigung entgegengenommen:	Nein
Kennzeichen entgegengenommen:	Keine
Wartungsheft:	Digital
Wartungsnachweis:	Nicht prüfbar
Datum der letzten Wartung:	
Km-Stand bei letzter Wartung:	

» Fahrzeugausstattung

12-V-Steckdose im Gepäckraum	Dekoreinlagen "Nature Cross Brushed" für Instrumententafel und Türverkleidungen vorn
2 LED-Leseleuchten vorn und 2 hinten	Digital Cockpit Pro, mehrfarbig, verschiedene Info-Profile wählbar
2 USB-C-Schnittstellen vorn, 2 USB-C-Ladebuchsen an der Mittelkonsolehinten; Ladeleistung bis zu 45 W	Digitaler Radioempfang DAB+
3 Kopfstützen hinten	Diversity-Antenne für FM-Empfang
4 Ganzjahresreifen 205/55 R 16	Doppelkupplungsgetriebe DQ200
4 Leichtmetallräder "Norfolk" 7 J x 16	Doppelton-Signalhorn
4 Zyl.Ottomotor 1,5L Aggr. 05E.D	Dreipunkt-Automatiksicherheitsgurte für die äußeren Rücksitzplätze
4-Zyl. Ottomotor 1,5 L/85KW TSI Grundmotor ist: N09/T57/T0D	Dreipunkt-Automatiksicherheitsgurte vornmit Höheneinstellung und Gurtstraffer
6+1 Lautsprecher	Einparkhilfe - Warnsignale bei Hindernissen im Front- und Heckbereich
7-Gang-Automatikgetriebe oder DSG Beachtung: Fam. EDF	Elektronische Begrenzung der Höchstgeschwindigkeit
Abbiegebremsfunktion und Ausweichunterstützung	Elektronische Differenzialsperre XDS
Abgasendrohr hinten (Standard)	Elektronische Parkbremse inkl. Auto-Hold-Funktion
Abgaskonzept, WLTP3 M1, N1-//EU6EB	Elektronisches Stabilisierungsprogramm und elektromechanischer Bremskraftverstärker
Ablenkungs- und Müdigkeitserkennung	Entfall des Schriftzugs für die Motorbezeichnung auf der Gepäckraumklappe
ADAC-Clubmobil	Entriegelung Heckklappe/Deckel hinten von außen
Airbag für Fahrer und Beifahrer, mit Beifahrerairbag-Deaktivierung	Fahrlichtschaltung automatisch, mit LED-Tagfahrlicht sowie Begrüßungs- und Verabschiedungslicht
Aktivkohlebehälter (EVAP)	Fahrzeuge mit besonderen Produktaufwertungsmaßnahmen
Ambientebeleuchtung 10-farbig	Fahrzeugklassen-Differenzierung -5H0-
Anhängevorrichtung anklappbar, mit elektrischer Entriegelung	Federbereich 04 nur Einbausteuerung keine Bedarfsprognose
App-Connect Wireless für Apple CarPlay und Android Auto	Fernentriegelung für Rücksitzlehne
Außen-Sound Standard	Fertigungsablauf Standard
Außenspiegel elektrisch einstell-, anklapp-, beheizbar, mit Memory-Funktionund Beifahrerspiegelabsenkung	Freischaltbare Sonderausstattung: Fernlichtassistent "Light Assist"
Außenspiegel Fahrerseite asphärisch, Beifahrerseite konvex	Frontantrieb
Außenspiegelgehäuse und Türgriffe in Wagenfarbe	Frontscheibe in Verbundsicherheitsglas, wärme- und geräuschkämmend
Automatische Distanzregelung ACC	Fußgängerschutzmaßnahmen erweitert
Batterie 420A (70Ah)	Fußhebelwerk "Standard"
Batterie/Generator Kapazität Standard	Geschwindigkeitsbegrenzer mit vorausschauender Regelung
Bauteilesatz ohne länderspezifische Bauvorschrift	Gewichtsbereich 8 nur Einbausteuerung keine Bedarfsprognose
Beifahrersitzlehne nicht umklappbar	Hinterachse "Standard"
Berganfahrassistent	Hybrid-Antriebssystem MHEV
Betriebserlaubnis Nachtrag	Infotainment-Paket "Discover"
Betriebsspannung 12 V	Infotainment-System mit 32,7-cm-Display (12,9 Zoll)
Bordliteratur in Deutsch (Deutschland)	Innenspiegel abblendbar
Bordwerkzeug	ISOFIX-Halteösen für Kindersitze auf denäußeren Rücksitzen sowie auf dem Beifahrersitz, i-Size-kompatibel
Chrom-Applikationen an Spiegeleinstell- und Fensterheberschaltern, Chromleisten an den Auströmern	Kältemittel R1234yf
Dachhimmel	Kein Sonderfahrzeug, Standard-Ausführung
Dachreling schwarz	Keine Aktionsausführung
Dämpfung hinten,Basis 1	
Dämpfung vorn	

Klimaanlage "Air Care Climatronic" mit Aktiv-Kombifilter, Bedienelementen hinten und 3-Zonen-Temperaturregelung Kombi-Instrument mit elektronischem Tachometer, Kilometer- und Tageskilometerzähler, Drehzahlmesser

Komfortausstattung

Komfortsitze vorn

Kopfairbags vorn und hinten, Seitenairbags vorn, Center-Airbag

Kraftstoffsystem Otto-Einspritzer

Landesverkaufsprogramm Deutschland

LED-Rückleuchten

LED-Scheinwerfer mit Tagfahrlicht

Leergewichtsbereich Standard

Lendenwirbelstützen vorn

Leuchtweitenregulierung dynamisch

Linkslenker

Make-up-Spiegel beleuchtet in den Sonnenblenden

Mit UNECE CS&SU

Mittelarmlehne vorn höhen- und längseinstellbar

Modul Boden hinten Ausführung 4

Motorenstart Standard

Multifunktionskamera

Multifunktionslenkrad in Leder, beheizbar, mit Schaltwippen

Navigationssystem

Nebelschlusslicht einseitig, Rückfahrlicht beidseitig

Nicht Heissland

Nichtraucherausführung - Ablagefach und 12-V-Steckdose vorn

Normal-Lackierung

Notbremsassistent "Front Assist" mit Fußgänger- und Radfahrererkennung

Notruf-Service, Laufzeit 10 Jahre ab Erstauslieferung, Voraussetzung: Verfügbarkeit benötigter Mobilfunknetze

Ohne 2. Batterie

Ohne Aufkleber und Embleme

Ohne beheizbare Scheibenwaschdüsen

Ohne besondere Karosseriemaßnahmen

Ohne Car2X

Ohne Dynamic Drive Control

Ohne Elektromotor (Hybrid)

Ohne erweitertem Sicherheitssystem

Ohne Feuerlöscher

Ohne Head-Up Display

Ohne Innenleuchte im Fußraum

Ohne Kamerasysteme/Umfeldsensorik

Ohne Ladekabel

Ohne Mode3 Ladekabel

Ohne Nebelscheinwerfer

Ohne Oberflächenschutz mit zusätzlichen Transportschutzmaßnahmen

Ohne Scheinwerferreinigungsanlage mit Waschwasser-Standanzeige

Ohne Sitzbelüftung/Massagesitze

Ohne Spurwechselassistent

Ohne Stabilisator hinten

Ohne Systeme für den Fahrzeugzugang

Ohne Trennwand

Ohne Vorbereitung Einbau Funkgerät

Ohne Vorbereitung Rundumtonkombination und ohne Funkantenne

Ohne Wärmespeicher/Zusatzheizung

Ohne zus. Triebwerks-Unterschutz

Ohne zus.Zierleisten

Ohne Zusatz-/Standheizung

Ohne zusätzliche Bereifung

Online-Dienst, mit OCU, mit Head Unit Codierung, ohne WFS-Verbund

Radsicherungen mit erweitertem Diebstahlschutz

Radstand

Rechtsverkehr

Regionscode " ECE " für Radio

Reifenkontrollanzeige

Riemenstartergenerator RSG 48V 110-250 A

Rücksitzbank ungeteilt, Lehne asymmetrisch geteilt umklappbar, mit Mittelarmlehne

Schalthebelknopf/-Griff in Kunststoff

Scheibenbremsen hinten

Scheibenbremsen vorn

Scheibenwischer-Intervallschaltung mit Lichtsensor

Schlüsselloses Startsystem "Keyless Start" ohne Safe-Sicherung

Serienkraftstoff-Erstbefüllung

Serviceanzeige 30000 km oder 2 Jahre (flexibel)

Servolenkung elektromechanisch, geschwindigkeitsabhängig geregelt

Sicherheitsoptimierte Kopfstützen vorn

Sitzmittelbahnen der Vordersitze und der äußeren Rücksitzplätze in Stoff "Life"

Spezielles Typschild für EG für M1-Pkw

Sprachassistent IDA und elektronische Sprachverstärkung

Spurhalteassistent "Lane Assist"

Stabilisator vorn

Standard-Klimazonen

Start-Stopp-System mit Bremsenergie-Rückgewinnung

Steuerungsnummer für Polizei/Behörden

Stoßfänger in Wagenfarbe
Telefonschnittstelle mit induktiver Ladefunktion
Textilfußmatten vorn und hinten
Tire Mobility Set: 12-Volt-Kompressor und Reifendichtmittel
Türgriffmulden beleuchtet
Türverkleidungen
Typprüfand Deutschland
Übergabeinspektion
Umfeldbeleuchtung mit Lichtprojektion
UWB fähiges Land und Trägerfrequenz 433,92 bis 434,42Mhz
Variant
Variante Grundausstattung
Verbandtasche, Warndreieck und Warnweste
Verkehrszeichenerkennung
Volldach
Vorbereitet für "VW Connect" und "VW Connect Plus"
Vorbereitung Alcohol Interlock
Vordersitze beheizbar
Vordersitze mit Höheneinstellung
Wärmeschutzverglasung grün, seitlich und hinten
Warnton und -leuchte für nicht angelegte Gurte vorn und hinten
Wartungsintervallverlängerung
Wegfahrsperrung elektronisch
Winterpaket

» Bereifung

MONTIERTE BEREIFUNG

Hersteller	Ort	Position	Typ	Felge	Dimension	Profiltiefe
Michelin	Vorne	Links	Ganzjahresreifen	Aluminium	205/55 R 16 94 V	6,0 mm
Michelin	Vorne	Rechts	Ganzjahresreifen	Aluminium	205/55 R 16 94 V	6,0 mm
Michelin	Hinten	Links	Ganzjahresreifen	Aluminium	205/55 R 16 94 V	7,0 mm
Michelin	Hinten	Rechts	Ganzjahresreifen	Aluminium	205/55 R 16 94 V	7,0 mm

Reifen zulässig: Ja

Reifen verkehrssicher: Ja

ERSATZ-/NOTRAD & ZUBEHÖR

Bordwerkzeug vorhanden: Nein

Tirefit vorhanden: Nein

Kompressor vorhanden: Nein

» Wertmindernde Faktoren

Nr	Bauteil	Schadensbeschreibung	Reparaturempfehlung
1	Windschutzscheibe	Steinschlag	Ersetzen
2	Tür vorne rechts	Kratzer	Lackieren
3	Vorbereitungszeit Karosserie	Lack Vorbereitung	Ausführen
4	Alufelge glanzgedreht hinten rechts	Kratzer	Lackieren
5	Stoßfänger hinten	Kratzer	Spotrepair
6	Kotflügel hinten rechts	Kratzer	Spotrepair
7	Stoßfänger vorne	Kratzer	Smart Repair
8	Karosserie	Beklebt / beschriftet	Beschriftung entfernen
9	Rücklicht rechts	Kratzer	Optische Wertminderung

» Gebrauchsspuren

Nr	Bauteil	Schadensbeschreibung	Reparaturempfehlung
1	Armaturenbrett	Klebstoffreste	Akzeptabel (Gebrauchsspur)
2	Kotflügel vorne links	Kratzer	Akzeptabel (Gebrauchsspur)
3	Tür hinten links	Kratzer	Akzeptabel (Gebrauchsspur)
4	Alufelge hinten links	Kratzer	Akzeptabel (Gebrauchsspur)

» Fehlteile

Nr	Bauteil	Schadensbeschreibung	Reparaturempfehlung
1	Zündschlüssel	Fehlt	Ersetzen
2	Kompressor	Fehlt	Ersetzen
3	Bordwerkzeug	Fehlt	Ersetzen
4	Tirefit	Fehlt	Ersetzen

» Merkantile Wertminderung

Vorschäden bekannt:	Nein
Vorschäden feststellbar:	Nein
Nachlackierungen vorhanden:	Nein
Lackschichtdickenmessung durchgeführt:	Ja - ohne Auffälligkeiten/Abweichungen

ERGEBNISSE DER LACKSCHICHTDICKENMESSUNG

Die Messwerte lagen im üblichen Bereich.

Pro Bauteil wurden mindestens 3 Messungen durchgeführt.

» Hinweise zum Zustandsbericht**Angaben zum Auftrag und zum Bewertungsumfang:**

Es wurde der Auftrag erteilt, einen Zustandsbericht über das beschriebene Fahrzeug zu erstellen.

Die Fahrzeugzustandsbewertung erfolgte auftragsgemäß auf Basis der vom Auftraggeber vorgegebenen Standards für Fahrzeugbewertungen. Die Feststellungen im Einzelfall trifft der Sachverständige aufgrund eigener Sachkunde und nach eigenem sachverständigen Ermessen.

Fahrzeug-Identifizierung:

WVWZZZCD5SW622397

FIN abgelesen, kein Abgleich mit Unterlagen möglich

Allgemeinzustand:

Gereinigt

Besichtigungsbedingungen:

Ausreichend

Hebebühne/Hubmittel benutzt:

Nein

Motorenlauf durchgeführt:

Ja

Fahrprobe durchgeführt:

Nein

» **Sonstige Bemerkungen**

Vorliegendes Exemplar wurde auf elektronischem Wege erzeugt. Es ist ohne Originalunterschrift gültig.

» Ansichtsfotos



Fahrzeugansicht - diagonal vorne links



Fahrzeugansicht - diagonal vorne rechts



Fahrzeugansicht - diagonal hinten links



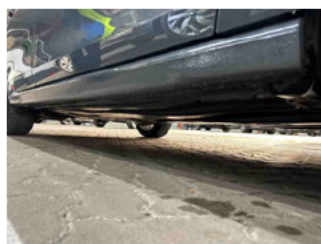
Fahrzeugansicht - diagonal hinten rechts



Innenraum - Cockpit mit Laufleistung



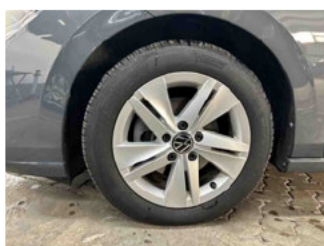
Seitenansicht - Schweller links



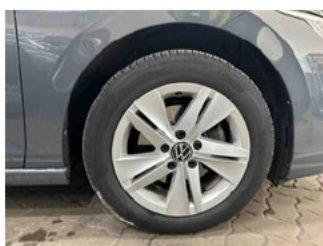
Seitenansicht - Schweller rechts



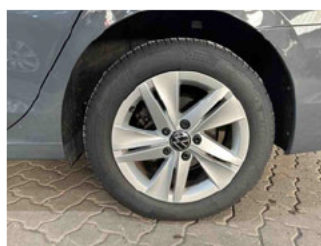
Fahrzeug - Typenschild/Fahrgestellnummer



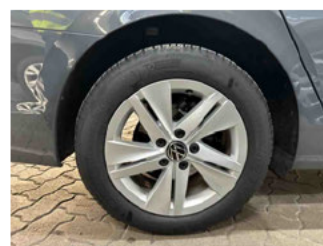
Räder - Rad montiert vorne links



Räder - Rad montiert vorne rechts



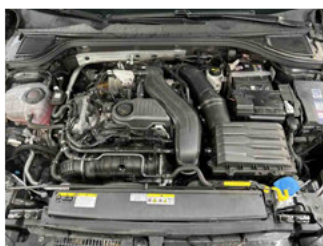
Räder - Rad montiert hinten links



Räder - Rad montiert hinten rechts



Innenraum - Mittelkonsole



Fahrzeug - Motorraum offen



Equipment - Boardmappe/ Securitybag

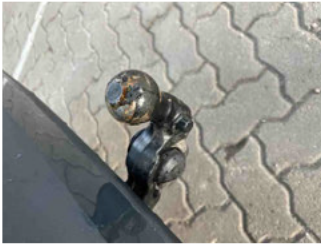


Innenraum - Kofferraum

Zustandsbericht

- Protokoll der Fahrzeugbewertung -

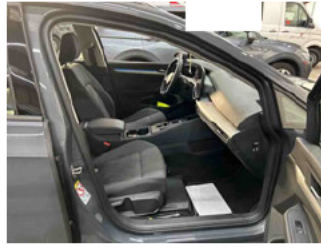
Berichts-Nr: 10526759
vom: 30.04.2026



Equipment - Anhängerkupplung



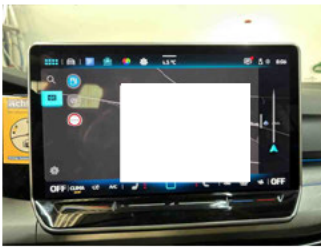
Fahrzeug - Serviceunterlagen /
Wartungsnachweis



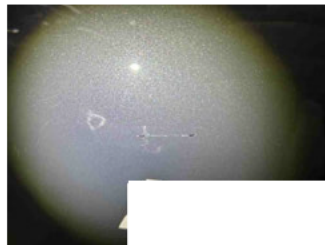
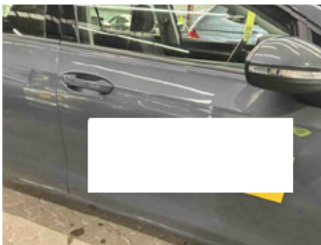
Innenraum - vorne



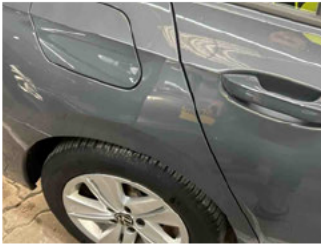
Innenraum - hinten



Innenraum -
Navigationsgerät/Radio

» Beschädigungsfotos**WERTMINDERNDE FAKTOREN****1 - Windschutzscheibe - Steinschlag - Ersetzen****2 - Tür vorne rechts - Kratzer - Lackieren****3 - Vorbereitungszeit Karosserie - Lack Vorbereitung - Ausführen****4 - Alufelge glanzgedreht hinten rechts - Kratzer - Lackieren****5 - Stoßfänger hinten - Kratzer - Spotrepair**

6 - Kotflügel hinten rechts - Kratzer - Spotrepair



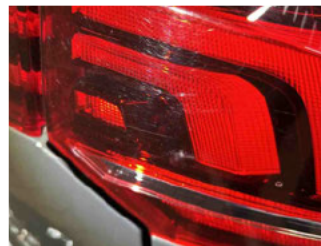
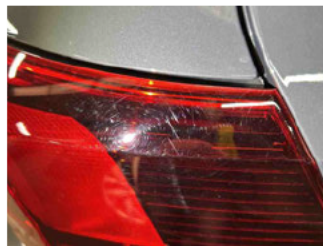
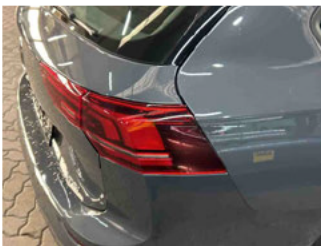
7 - Stoßfänger vorne - Kratzer - Smart Repair



8 - Karosserie - Beklebt / beschriftet - Beschriftung entfernen

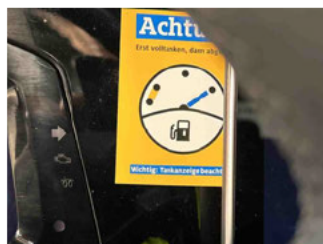


9 - Rücklicht rechts - Kratzer - Optische Wertminderung

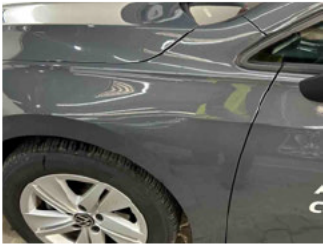


GEBRAUCHSSPUREN

1 - Armaturenbrett - Klebstoffreste - Akzeptabel (Gebrauchsspur)



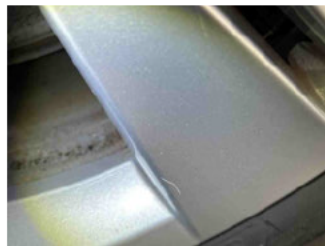
2 - Kotflügel vorne links - Kratzer - Akzeptabel (Gebrauchsspur)



3 - Tür hinten links - Kratzer - Akzeptabel (Gebrauchsspur)

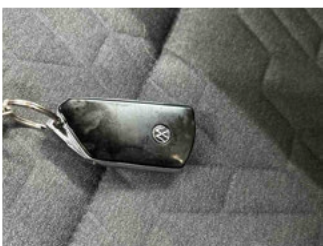


4 - Alufelge hinten links - Kratzer - Akzeptabel (Gebrauchsspur)



FEHLTEILE

1 - Zündschlüssel - Fehlt - Ersetzen



2 - Kompressor - Fehlt - Ersetzen



3 - Bordwerkzeug - Fehlt - Ersetzen



4 - Tirefit - Fehlt - Ersetzen

