



WBA31FZ060FU93614

Angaben zum Fahrzeug

Halter		Besichtigungszustand	ausreichend
Kennzeichen		Laufleistung (abgelesen)	24.542 km
Hersteller	BMW	Restlauf bis Service	460 km
Typ/Modell	320	HU (Bericht lag nicht vor)	
Fahrgestellnummer	WBA31FZ060FU93614	Leistung / Hubraum	
Erstzulassung	07.04.2025	Polster/Farbe	Leder / Schwarz
Letzte Wartung		Lackierung	Weiß
Kraftstoffart	Diesel	Getriebe	Automatik

Zustandsbericht "Light"

Wertmindernde Faktoren

Nr.	Bauteilgruppe	Beschreibung
1	Rad/Reifen	Reifen hinten rechts - Funktion / Zulässigkeit - erneuern
2	Stoßfänger hinten	Stoßfänger hinten (Teillackierung) - Kratzer - Smart Repair
3	Karosserie	Karosserie - beschädigt - instandsetzen lt. Kalkulation

Gebrauchsspuren

Nr.	Bauteilgruppe	Beschreibung
1	Ausrüstung	Fahrzeugschlüssel m. Fernb. (Zweitschlüssel ist Zentral eingelagert) - fehlt - kein Abzug

Fehlteile

Fehlteil

Festgestellte Nachlackierungen

Nr.	Ort
	Keine feststellbar

Hauptbereifung

Achse	Reifengröße	Hersteller	Reifentyp	Profiltiefe	Verktgl.	Zul.
1	225/50 R17 98H	Pirelli	Winterreifen (mit Notlauf)	7mm - 6mm	i.O.	n.i.O.
2	225/50 R17 98H	unterschiedliche Hersteller	Winterreifen (mit Notlauf)	6mm - 6mm	n.i.O.	n.i.O.

Der Verschleißzustand sowie evtl. Schäden an der Bereifung sind wertmäßig berücksichtigt.



Ausstattung

Serienausstattung

Bezeichnung
Active Guard Plus
Airbag: Beifahrerairbag-Deaktivierung
Airbag: Fahrer und Beifahrer, Beifahrerairbag deaktivierbar
Airbag: Kopfairbags für alle 4 äußeren Sitzplätze
Airbag: Seitenairbag für Fahrer- und Beifahrer
Alarmanlage
Aufmerksamkeitsassistent
Außenspiegel elektrisch einstellbar und beheizbar
BMW iDrive
Connected Drive Services
Dieselpartikelfilter
Durchladesystem
Dynamische Stabilitäts Control (DSC) mit erweiterten Umfängen
Einstiegsleisten
Fußmatten in Velours
Gepäckraumabdeckung, inkl. Trennnetz
Gepäckraumtrennnetz
Geschwindigkeitsregelung mit Bremsfunktion
Gesetzlicher Notruf
Getriebe: 8-Gang-Sport-Automatic Getriebe Steptronic
Heckklappenbetätigung automatisch
Heckklappenöffnung über Funkschlüssel
Heckleuchten in LED-Technik
Heckscheibe separat zu öffnen, beheizt
Heckscheibenwischer
Innenspiegel, automatisch abblendend
Intelligenter Notruf
Interieurleisten Dark Graphite matt
Kilometertacho
Klimaautomatik mit 3-Zonen-Regelung mit erweiterten Umfängen
Kopfstützen (2)
Kopfstützen im Fond, klappbar
Lackierung: Uni-Lackierung
LED-Scheinwerfer
Lenkrad: Sport-Lenkrad
M Dachreling Hochglanz Shadow Line
M Hochglanz Shadow Line
Navigationsystem: BMW Live Cockpit Plus
Paket: Ablagenpaket



Bezeichnung
Paket: Connected Package Professional
Paket: Innen- und Außenspiegelpaket
Parkbremse, elektromechanisch mit Auto Hold Funktion (AUTO H)
Parking Assistant
Polsterung: Stoff Hevelius
Radiozubehör: DAB-Tuner
Regensensor
Räder: Leichtmetallräder V-Speiche 778
Räderzubehör: Reifendruckanzeige
Räderzubehör: Reifenreparatur-Set
Schlüsselloser Motorstart
Servotronic
Sitze: Fahrer und Beifahrersitz höhen- und längsverstellbar
Sitze: Sitzheizung für Fahrer und Beifahrer
Speed Limiter
Steckdose (12 V) in Mittelkonsole vorn
Telefon: Personal eSIM
TeleServices
Verglasung: Wärmeschutzglas grün, rundum
Verzurrösen im Gepäckraum
Warndreieck mit Erste-Hilfe-Set
Wegfahrsperre
Widescreen Display
Zentralverriegelung: Schließsystem mit Zentralverriegelung



Sonderausstattung

Bezeichnung
Adaptiver LED-Scheinwerfer
Anhängerkupplung mit schwenkbarem Kugelkopf
Driving Assistant
Fahrwerk: Sportfahrwerk M inkl. Variabler Sportlenkung
Fernlichtassistent
Interieurleisten: M Interieurleisten Aluminium Rhombicle Anthrazit
Lackierung: Alpinweiß
Lackierung: Alpinweiß in Verbindung mit M Sportpaket
Lenkrad: Lenkradheizung
Paket: Comfort
Paket: Gepäckraumpaket
Paket: Innovationspaket
Paket: M Sportpaket
Panorama Glasdach
Polsterung: Sensatec perforiert
Radiozubehör: HiFi Lautsprechersystem
Räderzubehör: Radschraubensicherung
Sitze: Sportsitze für Fahrer und Beifahrer
Verglasung: Sonnenschutzverglasung



Angaben zum Fahrzeug

Hersteller	BMW	Besichtigungszustand	ausreichend
Typ/Modell	320	Laufleistung (abgelesen)	24.542 km
Fahrgestellnummer	WBA31FZ060FU93614	Erstzulassung	07.04.2025

Übersichtsfotos



Abbildung 1: Schräg vorne



Abbildung 2: Schräg hinten



Abbildung 3: Innenraum

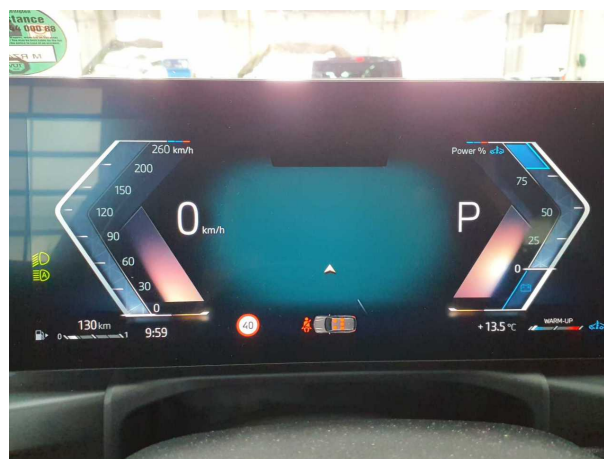


Abbildung 4: Innenraum

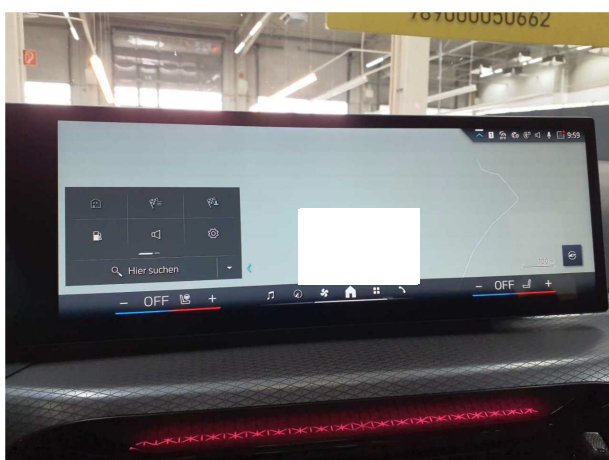


Abbildung 5: Innenraum



Abbildung 6: Innenraum

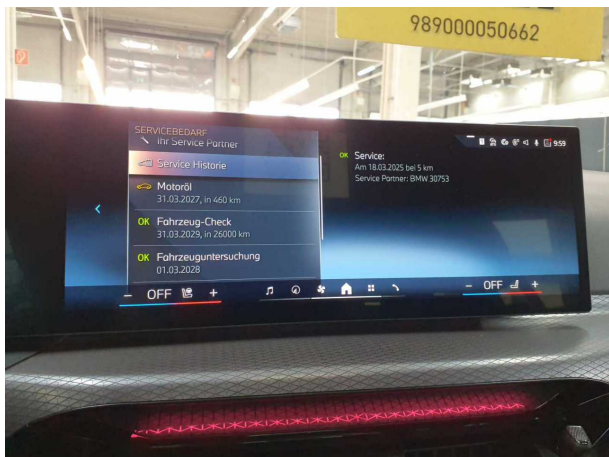


Abbildung 7: Innenraum



Abbildung 8: Innenraum

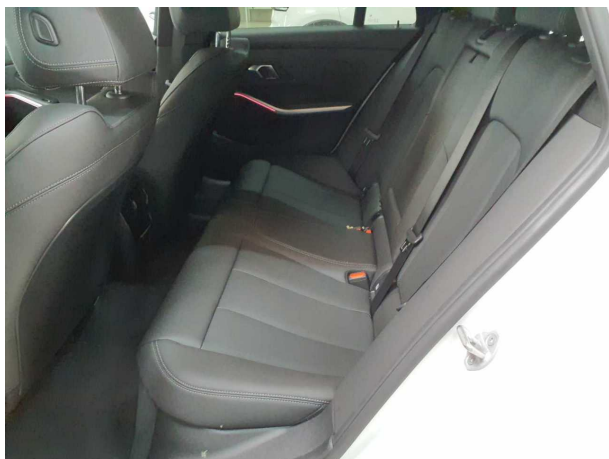


Abbildung 9: Innenraum



Abbildung 10: Innenraum



Abbildung 11: Innenraum

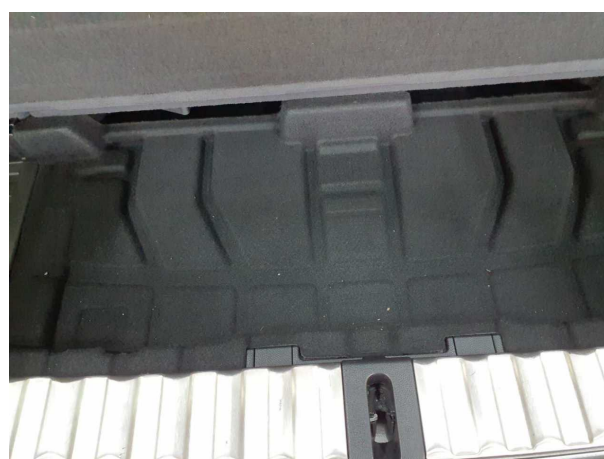


Abbildung 12: Innenraum



Abbildung 13: Schweller



Abbildung 14: Schweller

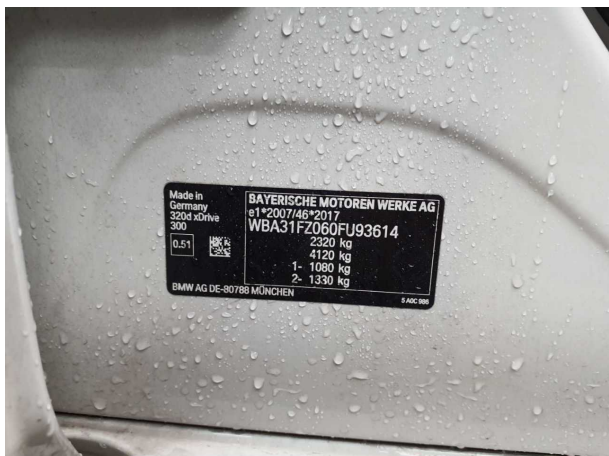


Abbildung 15: Typschild



Abbildung 16: Montierte Bereifung



Abbildung 17: Montierte Bereifung



Abbildung 18: Montierte Bereifung



Abbildung 19: Montierte Bereifung

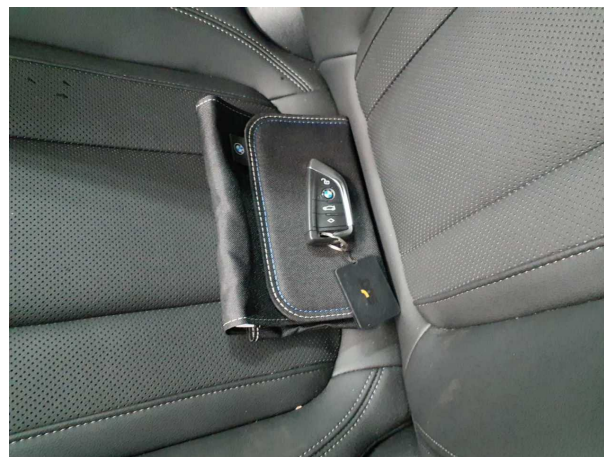


Abbildung 20: Dokumente

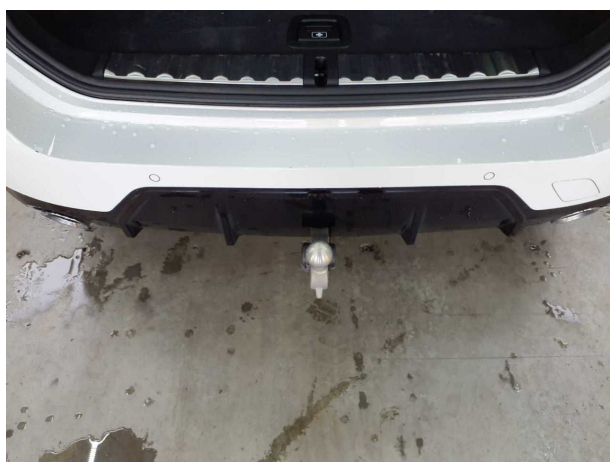


Abbildung 21: Sonstiges

Beschädigungsfotos



Beschädigung #1: Rad/Reifen: Reifen hinten rechts - Funktion / Zulässigkeit - erneuern



Beschädigung #1: Rad/Reifen: Reifen hinten rechts - Funktion / Zulässigkeit - erneuern



Beschädigung #2: Stossfänger hinten: Stossfänger hinten (Teillackierung) - Kratzer - Smart Repair



Beschädigung #2: Stossfänger hinten: Stossfänger hinten (Teillackierung) - Kratzer - Smart Repair



Beschädigung #2: Stossfänger hinten: Stossfänger hinten (Teillackierung) - Kratzer - Smart Repair



Beschädigung #3: Karosserie: Karosserie - beschädigt - instandsetzen lt. Kalkulation



Beschädigung #3: Karosserie: Karosserie - beschädigt - instandsetzen lt. Kalkulation



Beschädigung #3: Karosserie: Karosserie - beschädigt - instandsetzen lt. Kalkulation



Beschädigung #3: Karosserie: Karosserie - beschädigt - instandsetzen lt. Kalkulation



Beschädigung #3: Karosserie: Karosserie - beschädigt - instandsetzen lt. Kalkulation



Beschädigung #3: Karosserie: Karosserie - beschädigt - instandsetzen lt. Kalkulation



Beschädigung #3: Karosserie: Karosserie - beschädigt - instandsetzen lt. Kalkulation



Beschädigung #3: Karosserie: Karosserie - beschädigt - instandsetzen lt. Kalkulation



Beschädigung #3: Karosserie: Karosserie - beschädigt - instandsetzen lt. Kalkulation



Beschädigung #3: Karosserie: Karosserie - beschädigt - instandsetzen lt. Kalkulation



Beschädigung #3: Karosserie: Karosserie - beschädigt - instandsetzen lt. Kalkulation