



# Zustandsbericht

- Protokoll der Fahrzeugbewertung -

Berichts-Nr: 9690879  
vom: 17.12.2025

## » Übersicht

**Auftrags-Nr:** 1002228768  
**Besichtigt am:** 12.12.2025 11:23  
**Berichts-Nr:** 9690879  
**FIN:** VSSZZZKL8PR048469



Fahrzeugansicht - diagonal  
vorne links



Fahrzeugansicht - diagonal  
hinten rechts



Innenraum - Cockpit mit  
Laufleistung



# Zustandsbericht

- Protokoll der Fahrzeugbewertung -

Berichts-Nr: 9690879  
vom: 17.12.2025

## » Fahrzeugdaten

<b>Fahrzeugkategorie:</b>	Personenkraftwagen
<b>Fahrzeugart:</b>	Kombi
<b>Hersteller:</b>	Seat
<b>Modell:</b>	Leon
<b>HSN / TSN:</b>	7593 / ASL
<b>Erstzulassungsdatum:</b>	23.11.2023
<b>Laufleistung:</b>	53.712 km
<b>Nachweis Kilometerstand:</b>	
<b>Farbe:</b>	Mitternachtsschwarz
<b>Farbe Dach:</b>	Mitternachtsschwarz
<b>Antriebsart:</b>	Frontantrieb
<b>Motorisierung/Kraftstoff:</b>	Diesel
<b>Hubraum:</b>	2.000 ccm
<b>Leistung:</b>	110 kW (150 PS)
<b>Fahrzeuglänge:</b>	
<b>Fahrzeughöhe:</b>	
<b>Fahrzeugbreite:</b>	
<b>Zulässiges Gesamtgewicht:</b>	
<b>Radstand:</b>	
<b>Anzahl Achsen:</b>	2
<b>Zylinder:</b>	4
<b>Schadstoffklasse:</b>	Euro 6
<b>Anzahl Türen:</b>	4
<b>Anzahl Sitze:</b>	5
<b>Getriebe:</b>	Automatik 7-Gang
<b>Polsterart:</b>	Stoff
<b>Interieurfarbe:</b>	Kaltgrau - Kristallgrau-Braun
<b>Anzahl vorhandene Schlüssel:</b>	2

## » Dokumente & Wartung

<b>Nächste HU:</b>	11.2026
<b>Zulassungsbescheinigung (ZBT1 Original) vorhanden:</b>	Ja
<b>Zulassungsbescheinigung entgegengenommen:</b>	Ja
<b>Kennzeichen entgegengenommen:</b>	Keine
<b>Wartungsheft:</b>	Digital
<b>Wartungsnachweis:</b>	Nicht prüfbar
<b>Datum der letzten Wartung:</b>	
<b>Km-Stand bei letzter Wartung:</b>	
<b>Restlauf bis Service:</b>	236 Tag(e)



# Zustandsbericht

Berichts-Nr: 9690879  
vom: 17.12.2025

- Protokoll der Fahrzeugbewertung -

## » Fahrzeugausstattung

10"-Navigationssystem "+"	Einbau Differenzierung für Getriebe"DQ381" -- Fahrzeugteile -
12 Volt-Steckdose im Kofferraum	-
2 Leseleuchten vorn,2 hinten	Einparkhilfe
4 Zyl.Dieselmotor 2,0L Aggr. 05L.C	Einstiegleisten in den Türausschnitten (beleuchtet)
4-Zyl.-Turbodiesel 2,0 l/110 kW (4V) CR Grundmotor: T37/T3Y/TS1/T4P/TR1/TOP/ TON/T13/T29/TM4/TD1/TI9/T11/T3C, TDI	Einton-Signalhorn
7-Gang-Automatikgetriebe	Elektrische Anhängervorrichtung
Abgaskonzept, EU6 AP	Elektrische Luftzusatzheizung
Abwicklung Serie	Entfall der hinteren Schriftzüge (Name, Ausführung und Motor)
Airbag FS und BFS, ohne Knieairbag, mit BFS-Deaktivierung	Entriegelung Heckklappe/Deckel hinten von außen
Ambientelicht Ausführung 2	Entriegelung Hintersitz mechanisch
Anhängervorrichtung mechanisch schwenkbarund elektrisch auslösbar	Extern, USB Typ-C Datenbuchse(n) und Ladebuchse(n)
Antenne nur für FM Empfang, Diversity	Fahrzeuge ohne besonderen Produktaufwer- tungsmaßnahmen
Armaturentafel Standard	Fahrzeugklassen-Differenzierung -5FN-
Aufkleber/Schilder, deutsch-französisch-holländisch	Federbereich 08 nur Einbausteuerung keine Bedarfsprognose
Außen-Sound Standard	Fensterheber mit Komfortschaltung und Abschaltsicherung, elektrisch
Außenspiegel elektrisch anklappbar-/ einstellbar, beheizbar, mit Beifahrerspiegelabsenkung	Fertigungsablauf Standard
Außenspiegel Fahrerseite konvex, Beifahrerseite konvex	Feststellbremse
Außenspiegelgehäuse lackiert	Formteilhimmel ungeteilt
Batterie 420A (70Ah)	FPK-Medium
Batterie/Generator Kapazität Standard	Front Assist mit Warnen und Bremsen auf Fahrzeuge, Fußgänger und Radfahrer
Bauteilesatz ohne länderspezifische Bauvorschrift	Frontantrieb
Betriebserlaubnis Nachtrag	Fußhebelwerk "Standard"
Betriebsspannung 12 V	Gepäckraumabdeckung, schiebbar
Bordliteratur in Deutsch	Gepäckraumauskleidung mit Staufächern
Bordwerkzeug	Gepäcktaschen an Rückenlehnen
BRS für Fahrzeuge ohne E-Antrieb (ESC und eBKV)	Geschwindigkeitsregelanlage plus Speed-Limiter
Chrom-Paket	Gewichtsbereich 10 nur Einbausteuerung keine Bedarfsprognose
Climatronic ( 3-Zonen ) mit Klimabedienteil hinten	Gurtkontrolle, E-Kontakt vorn und hinten, optisch und akustisch
Dachreling, blank	Heckscheiben-Wisch-Waschanlage mit Intervallschaltung
Dämpfung hinten,Basis 1	Heckspoiler
Dämpfung vorn	Hinterachse "Standard"
Datenträger für EU, integriert	Höheneinstellung,manuell,für Vordersitze
Dekor-Einlagen für Konsole	Instrumenteneinsatz, Anzeige in KM/H
Differenzialsperre ( XDS ) Dynamische Traktions Hilfe	Kältemittel R1234yf
Digitaler Radioempfang	Kein Sonderfahrzeug,Standard-Ausführung
Drehstromgenerator 140 A	Keine Aktionsausführung
Drei.-Automatikgurte vorn	Kennzeichenträger vorn (groß)
Dreip.Automatikgurte hinten außen mit ECE-Label	Kindersitzverankerung für Kindersitzsystem I-Size, 2 x top tether und Kindersitzverankerung vorn BF-Seite
Dreipunkt-Automatikgurt für mittleren Fondsitz	Klappbare Haltegriffe, mehrteilig
	Klimakomfortscheibe



# Zustandsbericht

- Protokoll der Fahrzeugbewertung -

Berichts-Nr: 9690879  
vom: 17.12.2025

Kopfstützen hinten (3 Stück)	Ohne Head-Up Display
Kopfstützen vorn	Ohne Individualeinbau
Kraftstoffsystem Diesel	Ohne Kamerasysteme/Umfeldsensorik
Landesverkaufsprogramm Deutschland	Ohne Kompensor
Lautsprecher, vorn und hinten	Ohne Ladekabel
LED- Hauptscheinwerfer	Ohne Lehnenentriegelung für Vordersitze
Ledermultifunktionslenkrad, beheizbar mit Tiptronic	Ohne Lichtassistent
Leichtmetallräder 7 1/2J x 17	Ohne Mode3 Ladekabel
Lendenwirbelstütze, manuell einstellbar in Vordersitzlehnen	Ohne Oberflächenschutz mit zusätzlichen Transportschutzmaßnahmen
Leuchtweitenregulierung	Ohne Schalthebelknopf/-Griff
Linkslenker	Ohne Scheinwerferreinigungsanlage, ohne Waschwasser-Standanzeige
Mapcare: Update des Kartenmaterials für Navigationssystem, inklusive Kartenmaterial	Ohne Schriftzugsatz (ohne Typbezeichnung)
Mirror Link plus Wireless "App" plus RSE (Vorbereitung)	Ohne Sitzbelüftung/Massagesitze
Mit Ausweichunterstützung mit Abbiegeassistent	Ohne Sonderspezifikationen
Mit Multifunktionskamera	Ohne Spurwechselassistent
Mittelarmlehne vorn	Ohne Stabilisator hinten
Modellbezeichnung, Entfall	Ohne Systeme für den Fahrzeugzugang
Modul Boden hinten Ausführung 4	Ohne Tilgergewicht Lenkrad
Müdigkeitserkennung	Ohne Überführungsausrüstung
Navigationsgerät-High	Ohne Verbandmaterial, ohne Warndreieck
Nebelscheinwerfer	Ohne Verkehrszeichenerkennung
Nebelschlussleuchte	Ohne Vorbereitung für VTS (Vehicle-Tracing System)
Netztrennwand	Ohne Vorfeldbeleuchtung / Projektionsleuchte (Spiegel)
Netztrennwand	Ohne zus. Geräuschdämpfungsmaßnahmen für Innenraum
Nicht Heissland	Ohne zus. Karosserieabdeckungen seitlich(Steinschlagschutz)
Nichtraucherausführung	Ohne zus. Triebwerks-Unterschutz
Normalsitze vorn	Ohne Zusatz-/Standheizung
Ohne "drive select"	Ohne zusätzliche Bereifung
Ohne 2. Batterie	Online-Dienst, mit OCU, mit Head Unit Codierung, ohne WFS-Verbund
Ohne Aktivkohlebehälter mit SCR	Optionsinfotainment (MIB3)
Ohne alternativ-Antriebssystem	Pan-European-eCall
Ohne beheizbare Scheibenwaschdüsen	Pannen-Set
Ohne Berg-Anfahr/ Abfahrhilfe/ Komfort- fahrhilfe	Radschrauben mit Diebstahlsicherung (nicht abschließbar)
Ohne besondere Karosseriemaßnahmen	Radstand
Ohne Car2X	Rechtsverkehr
Ohne connect Paket 1	Regionscode " ECE " für Radio
Ohne Dacheinsatz (Volldach)	Reifen 225/45 R17 91W
Ohne Dekorfolien/Embleme	Reifen ohne Festlegung der Reifenmarke
Ohne Elektromotor ( Hybrid )	Reifendruckkontrolle
Ohne erweitertem Sicherheitssystem	Rücksitzbank ungeteilt, Lehne geteilt umlegbar mit Mittelarmlehne
Ohne Feuerlöscher	SBBR-Leuchte in LED-Technik
Ohne Fußmatten	



# Zustandsbericht

- Protokoll der Fahrzeugbewertung -

Berichts-Nr: 9690879  
vom: 17.12.2025

Scheiben seitlich in Wärmeschutzverglasung, ab B-Säule und hinten dunkel eingefärbt

Scheibenbremsen hinten

Scheibenbremsen vorn

Scheibenwischer-Intervallschaltung mit Licht/Regensensor

Schlüsselloses Schließ- und Startsystem "Keyless Advanced" ohne Safesicherung

Schublade unter dem linken Vordersitz

SEAT CONNECT gen3 - Medien & Internet

SEAT CONNECT gen3 - Sicherheit & Service, Remote-Zugriff und Online-Infotainment

Seitenairbag vorn, mit Kopfairbag und Interaktionsairbag vorn

Serienkraftstoff-Erstbefüllung

Serviceanzeige 30000 km oder 2 Jahre ( variabel )

Servolenkung, geschwindigkeitsabhängig (Servotronic)

Sicherheitsinnenspiegel automatisch abblendbar

Sitzbezüge in Gewebe

Sitzheizung für Vordersitze getrennt regelbar

Sonnenblenden mit Spiegel, beleuchtet, mit Airbag-Label auf Sonnenblende und B-Säule

Spezielles Typschild für EG für M1-Pkw

Sprachsteuerung

Spurhalteassistent

Stabilisator vorn

Standardelektrik

Standard-Klimazonen

Start/Stopp-Anlage mit Rekuperation

Stoßfänger lackiert

Tagesfahrlicht mit Assistenzfahrlicht u. Coming- u. Leaving-home Funktion automatisch

Telefonvorbereitung für Handy

Top-Ausstattung XCELLENCE

Tür und Seitenverkleidung

Typprüfand Deutschland

UWB fähiges Land und Trägerfrequenz 433,92 bis 434,42Mhz

Variables Ladebodenkonzept

Variant/Avant LEON Sportstourer

Variante Grundausstattung

Wartungsintervallverlängerung

Wegfahrsperrung elektronisch

Werksinterne Steuerung Selbstabholer

Winterpaket: Sitzheizung vorn und Lenkradheizung

Zierleisten blank



# Zustandsbericht

- Protokoll der Fahrzeugbewertung -

Berichts-Nr: 9690879  
vom: 17.12.2025

## » Bereifung

### MONTIERTE BEREIFUNG

Hersteller	Ort	Position	Typ	Felge	Dimension	Profiltiefe
Nexen	Vorne	Links	Sommer	Aluminium	225/45 R 17 91 W	3,0 mm
Nexen	Vorne	Rechts	Sommer	Aluminium	225/45 R 17 91 W	3,0 mm
Nexen	Hinten	Links	Sommer	Aluminium	225/45 R 17 91 W	4,0 mm
Nexen	Hinten	Rechts	Sommer	Aluminium	225/45 R 17 91 W	4,0 mm

Reifen zulässig: Ja

Reifen verkehrssicher: Ja

### ERSATZ-/NOTRAD & ZUBEHÖR

Tirefit vorhanden: Ja

Tirefit Ablaufdatum: 02.2027

Kompressor vorhanden: Ja



# Zustandsbericht

- Protokoll der Fahrzeugbewertung -

Berichts-Nr: 9690879  
vom: 17.12.2025

## » Wertmindernde Faktoren

Nicht vorhanden

## » Gebrauchsspuren

Das Fahrzeug weist dem Alter, der Laufleistung und dem Einsatzzweck entsprechende Gebrauchsspuren auf.



# Zustandsbericht

- Protokoll der Fahrzeugbewertung -

Berichts-Nr: 9690879  
vom: 17.12.2025

## » Merkantile Wertminderung

<b>Vorschäden bekannt:</b>	Nein
<b>Vorschäden feststellbar:</b>	Nein
<b>Nachlackierungen vorhanden:</b>	Nein
<b>Lackschichtdickenmessung durchgeführt:</b>	Ja - ohne Auffälligkeiten/Abweichungen

### ERGEBNISSE DER LACKSCHICHTDICKENMESSUNG

Die Messwerte lagen im üblichen Bereich.

Pro Bauteil wurden mindestens 3 Messungen durchgeführt.



# Zustandsbericht

Berichts-Nr: 9690879  
vom: 17.12.2025

- Protokoll der Fahrzeugbewertung -

## » Hinweise zum Zustandsbericht

**Angaben zum Auftrag und zum Bewertungsumfang:**

Es wurde der Auftrag erteilt, einen Zustandsbericht über das beschriebene Fahrzeug zu erstellen.

Die Fahrzeugzustandsbewertung erfolgte auftragsgemäß auf Basis der vom Auftraggeber vorgegebenen Standards für Fahrzeugbewertungen. Die Feststellungen im Einzelfall trifft der Sachverständige aufgrund eigener Sachkunde und nach eigenem sachverständigen Ermessen.

**Fahrzeug-Identifizierung:**

VSSZZZKL8PR048469

FIN abgelesen und stimmt mit Unterlagen überein

**Allgemeinzustand:**

Gepflegter Allgemeinzustand

**Besichtigungsbedingungen:**

Nässe, Eingeschränkt

**Hebebühne/Hubmittel benutzt:**

Ja

**Motorenlauf durchgeführt:**

Ja

**Fahrprobe durchgeführt:**

Ja



# Zustandsbericht

- Protokoll der Fahrzeugbewertung -

Berichts-Nr: 9690879  
vom: 17.12.2025

## » Sonstige Bemerkungen

Vorliegendes Exemplar wurde auf elektronischem Wege erzeugt. Es ist ohne Originalunterschrift gültig.



# Zustandsbericht

- Protokoll der Fahrzeugbewertung -

Berichts-Nr: 9690879  
vom: 17.12.2025

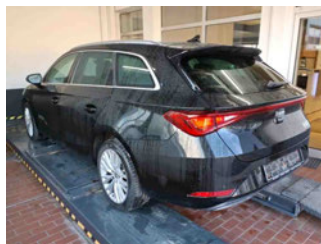
## » Ansichtsfotos



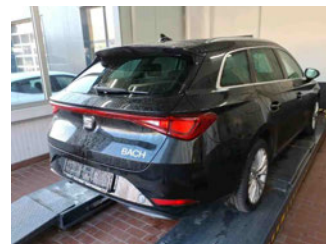
Fahrzeugansicht - diagonal vorne links



Fahrzeugansicht - diagonal vorne rechts



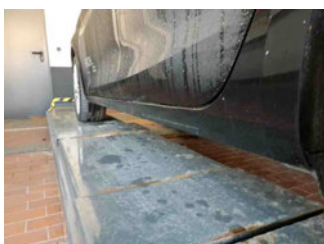
Fahrzeugansicht - diagonal hinten links



Fahrzeugansicht - diagonal hinten rechts



Innenraum - Cockpit mit Laufleistung



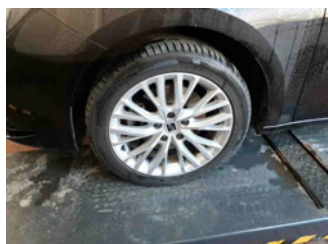
Seitenansicht - Schweller links



Seitenansicht - Schweller rechts



Fahrzeug - Typenschild/Fahrgestellnummer



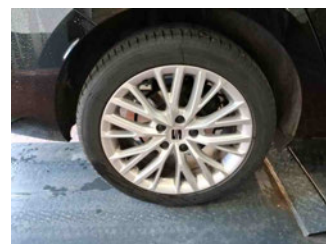
Räder - Rad montiert vorne links



Räder - Rad montiert vorne rechts



Räder - Rad montiert hinten links



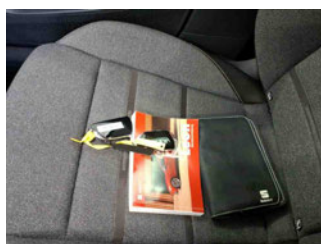
Räder - Rad montiert hinten rechts



Innenraum - Mittelkonsole



Fahrzeug - Motorraum offen



Equipment - Boardmappe/ Securitybag



Innenraum - Kofferraum



# Zustandsbericht

- Protokoll der Fahrzeugbewertung -

Berichts-Nr: 9690879  
vom: 17.12.2025



Fahrzeug - abgegebene ZB1



Equipment - Anhängerkupplung



Fahrzeug - Serviceunterlagen /  
Wartungsnachweis



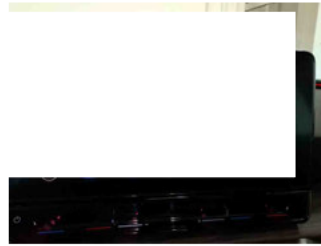
Innenraum - vorne



Innenraum - hinten



Räder - Haltbarkeitsdatum  
Tirefit



Innenraum -  
Navigationsgerät/Radio