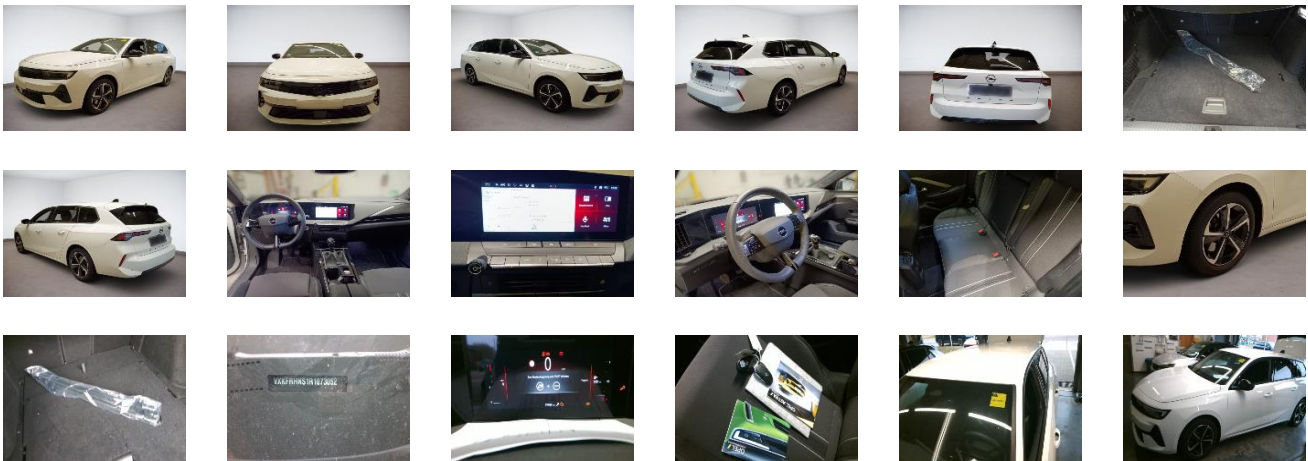


Fahrzeugdetails

Fahrgestell-Nr.	VXKFRHNS1 R1073052	Erstzulassung	27.09.2024	Außenfarbe	Jade Weiß/Arktis Weiß
Hersteller	OPEL	Kennzeichen	WI-OI 2118	Laufleistung	19 989 km
Modell	ASTRAL ST GS 1.2 TURBO S/S 96KW 6G	Fahrzeugzustand	Mit Schaden		
Vorschaden vorhanden		Höhe Vorschaden netto	-	Vorschaden kommentar	

Auftragsdaten

Lagerplatz Frankenbach Hess. Lichtenau



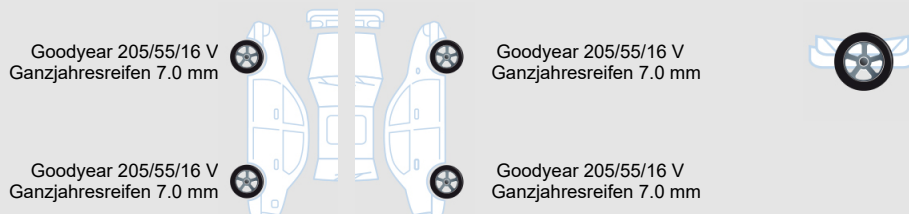
Lose Teile

Bedienungsanleitung Radio	✘
---------------------------	---

Fahrzeugdokumente / Schlüssel

Betriebsanleitung	✘
Serviceheft	✘
Bordmappe komplett	✘
Ersatzschlüssel	✔
Schlüssel	✔
Inspektion	✘

Reifen



Goodyear 205/55/16 V Ganzjahresreifen 7.0 mm

Goodyear 205/55/16 V Ganzjahresreifen 7.0 mm


Goodyear 205/55/16 V Ganzjahresreifen 7.0 mm

Goodyear 205/55/16 V Ganzjahresreifen 7.0 mm


Außenschäden

1		Bauteil	Alufelge 16"	2		Bauteil	Stoßfänger
		Position	Vorne links			Position	Hinten
		Beschreibung	Kratzer			Beschreibung	Kratzer
		Anmerkungen	-			Anmerkungen	-

DEKRA Automotive Solutions

3		Bauteil	Alufelge 16"
		Position	Vorne rechts
		Beschreibung	Kratzer
		Anmerkungen	-

Sonstiges

4		Bauteil	Lackvorbereitung
		Position	-
		Beschreibung	-
		Anmerkungen	-

Geschätzte Reparaturkosten

Gesamt netto	870,52€
---------------------	----------------