

Zustandsbericht / Minderwertgutachten



FIN **VF3M4DGZUMS231525**

Vorgang

Ihr Auftrag vom 09.12.2025,
Besichtigung 09.12.2025,

Bewertet auf 09.12.2025

Duplikat

Bemerkungen

Bei der Lackschichtdickenmessung wurden bei mindestens drei Messungen pro Bauteil Lackschichtdicken von 60 µm bis 140 µm festgestellt.

Es wurde eine optische Überprüfung auf Vorschäden und eine Lackschichtdickenmessung vorgenommen. Dabei wurden Nachlackierungen an folgenden Karosserieteilen festgestellt:
 Fondseite links

Ohne weitergehende Untersuchungen wurde nach dem Umfang der festgestellten Nachlackierungen und der Ausführungsqualität nach sachverständigem Ermessen *ein* merkantiler Minderwert angesetzt.

Das Fahrzeug / Objekt war zum Zeitpunkt der Besichtigung nass, wodurch es nur in eingeschränktem Umfang in Augenschein genommen werden konnte. Das Fahrzeug / Objekt wurde von oben und auf einer Hebebühne von unten besichtigt. Bei der Besichtigung konnte keine Fahrprobe durchgeführt werden. Folglich sind Mängel bzw. Schäden, die nur bei einer Fahrprobe feststellbar sind, nicht berücksichtigt. Im Rahmen der Fahrzeug / Objektbesichtigung wurde ein Probelauf des Motors durchgeführt.

Für die Bearbeitung des Vorganges standen folgende Unterlagen zur Verfügung: - Fz-Schein/Zul.Beschein. Teil I
 2 Hauptschlüssel vorgelegt.

Fahrzeugdaten

Erstzulassung	03.12.2021	Letzte Zulassung	03.12.2021
Hersteller	PEUGEOT	Typ / Verkaufsbez.	3008 Hybrid 225 e-EAT8 Allure
Aufbauart	Kombi	Türen	4
Sitzplätze	5	Fahrzeug-Ident.-Nr.	VF3M4DGZUMS231525
HSN / TSN	3003 / BBT	Schlüssel-Nr.	10422307
Km-Stand abgelesen	72928	Nächste HU §29 StVZO	12 / 2026
Energiequelle / Kraftstoff	Hybr.B/E ext.auf.	Zylinderanzahl	/
Leistung (kW)	133	Hubraum (ccm)	1598
Schadstoffklasse:	EURO6;WLTP;AP;PI/CI; M, N1 I	Getriebe	Automatik /
Felgen	Leichtmetall	Farbe	Blau / Metallic
Polster / Farbe	Stoff / Schwarz		

Es wird unterstellt, dass die Gesamtleistung dem abgelesenen Km-Stand entspricht.

Räder / Reifen

Achse	Reifenbezeichnung	Hersteller/Typ	Art	Profiltiefe
1 links	225 / 55 R 18 102 V	Michelin / Primacy 4 FSL	S / O	6 mm
rechts	225 / 55 R 18 102 V	Michelin / Primacy 4 FSL	S / O	6 mm
2 links	225 / 55 R 18 102 V	Michelin / Primacy 4 FSL	S / O	6 mm
rechts	225 / 55 R 18 102 V	Michelin / Primacy 4 FSL	S / O	6 mm
Pannenset				

S/ Sommer; /O Original;

Serienausstattung

Serie: ABS (Antiblockiersystem), Ablagefach: Handschuhfach beleuchtet, Active Safety Brake Plus, Airbags (6), Akustischer Fußgängerwarner (AVAS), Außenspiegel elektrisch anklappbar, Außenspiegel elektrisch verstell- und beheizbar, mit integrierten LED-Blinkern, Außenspiegel in Perla Nera Schwarz, Berganfahrhilfe, Blinkleuchten mit Spurwechsel-Tippfunktion, Bordcomputer, Bremsleuchte, dritte, Chromzierleisten im unteren Teil der Türen, Chromzierleisten oberhalb der Seitenfenster, Dekoreinlagen "Spray" mit Karbon-Optik für Türverkleidungen und Armaturentafel, Dekorleiste an der Armaturentafel und in der Türverkleidung in satiniertem Chrom, Digitales Kombiinstrument mit hochauflösendem 12,3"-Bildschirm, einstellbar und individualisierbar, Drucktanksystem inkl. Schalter zum Öffnen der Tankklappe, EBV (Elektronische Bremskraftverteilung), ESP (Elektronisches Stabilitätsprogramm) mit ASR (Antriebsschlupfregelung), Einparkhilfe hinten, akustisch und visuell, Einparkhilfe vorn, akustisch und visuell, Fensterheber elektrisch, vorn und hinten, Fernlichtassistent, Feststellbremse elektrisch, Follow-me-home-Funktion (automatisch), Frontkollisionswarner, Frontschürze in

Duplikat

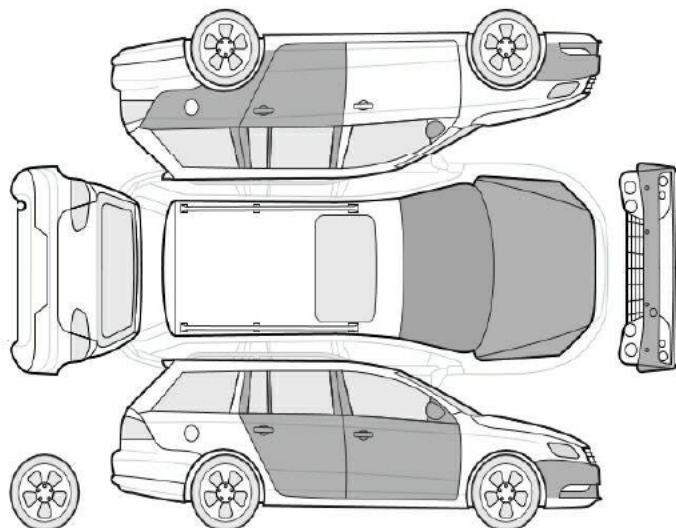
Chrom-Optik, Funktionen Brake und e-Save, Geschwindigkeitsregelanlage mit Geschwindigkeitsbegrenzer, Getriebe: 8-Stufen-Automatikgetriebe EAT8, Getränkehalter in der Mittelkonsole, Gurte: 3-Punkt-Sicherheitsgurte, Heckscheibe beheizbar, Heckscheibenwischer, Innenspiegel automatisch abblendbar, Innenspiegel rahmenlos, Kindersicherung manuell, Klimaautomatik (2-Zonen), mit Aktivkohlefilter, Kopfstützen (3) hinten, LED-Ambientebeleuchtung im Fußraum vorn, LED-Deckenleuchte und LED-Leselampen, LED-Heckleuchten mit 3D-Effekt, LED-Scheinwerfer (Eco), LED-Tagfahrlicht und LED-Blinklicht vorn, Lackierung: Celebes Blau, Ladekabel: Mode 2-Ladekabel (Typ 2, bis 1,8 kW), 6 Meter Länge, Lenkrad: Kleines Multifunktionslederlenkrad unten und oben abgeflacht, Lichtsensor, Mittelarmlehne hinten mit Durchladeklappe, Mittelarmlehne vorn, zweiteilig, mit Staufach, beleuchtet und klimatisiert, Müdigkeitswarner, Navigationssystem: 3D-Navigationssystem NAC, Nebelschlussleuchten, Notbremsassistent mit Einschaltautomatik der Warnblinkleuchten, On-Board-Charger 3,7 kW, 1-phasig, Partikelfilter: OPF Otto partikelfilter, Peugeot Connect Box, Polster: Stoff/Kunstleder (Colyn) in Schwarz mit Ziernähten in Mint, Radio: Audioanlage RCC, Radiozubehör: Digitaler Radioempfang DAB +, Radiozubehör: Mirror Screen, Regensensor, Reifendruckkontrollsystem, Räder: Leichtmetallfelgen "Detroit" 18", zweifarbig mit Grau, Räder: Reifenpannenset (Kompressor + Pannenspray), Rückfahrkamera mit 180°-Umgebungsansicht, Rücksitzlehne 40/60 geteilt und automatisch umklappbar, Bedienelement im Kofferraum, Schaltwippen am Lenkrad, Schlüsselloses Startsystem, Seiten- und Heckscheibe stärker getönt, Servolenkung, elektrisch, Sitze: Beifahrersitz höhenverstellbar, Sitze: Fahrersitz höhenverstellbar, Sitze: Lendenwirbelstütze manuell, für Fahrersitz, Sport-Modus, Spurhalteassistent, mit Lenkeingriff, Steckdose (3) 12 Volt, Stop&Start-System, Toterwinkelassistent, Türverriegelung automatisch beim Anfahren, Verkehrsschilderkennung, Verzurrösen im Kofferraum 2 Stück, Vorkonditionierungsfunktion, Wegfahrsperrung, Zentralverriegelung von innen aktivierbar mit Funkfernbedienung

Allgemeinzustand und Wartung

Abgesehen von den beschriebenen Schäden/Mängeln weist das Fahrzeug/Objekt einen, bezogen auf Alter und Nutzung, üblichen Gesamtzustand auf.

Wartungsnachweis: vollständig
 letzte Wartung: am 09.01.2025 bei Kilometerstand 56.841

Nicht akzeptierter Zustand / Ausstehende Reparaturen



Bezeichnung des Schadens / Rep.-Weg	Rep.Kost brutto	Anrechnung
1. Leichtmetallfelge HL verschrammt, Wertminderung, (Bild 20)	100	voll
2. Sitzbezug Fahrersitz gerissen, erneuern (Bild 21)	984	voll
3. Tür hinten rechts, eingedellt, instandsetzen		

Duplikat	und lackieren mit Lackaufbau (Bild 9, 10, 11)	781	anteilig
	4. Tür hinten links Lackierung, zerkratzt, lackieren (Bild 13, 14)	447	anteilig
	5. Seitenteil hinten links Lackierung, zerkratzt, lackieren (Bild 12)	518	anteilig
	6. Tür vorne rechts Einstieg, zerkratzt, smart repair (Bild 15, 16)	385	voll
	7. Tür hinten rechts Einstieg, eingedellt, smart repair (Bild 17, 18, 19)	385	voll
	8. Lackvorbereitung	200	voll
	Rep.Kosten insgesamt / Minderwert	3.800	

Akzeptierter Zustand / Gebrauchsspuren

Folgende Schäden sind in Anbetracht des Alters, der Laufleistung und dem Einsatzzweck als Gebrauchsspur einzustufen.

Bezeichnung des Schadens

Außenspiegel links Lackierung, Steinschlag, Gebrauchsspur
 Stoßfänger vorne Lackierung, Steinschlag, Gebrauchsspur
 Motorhaube Lackierung, Steinschlag, Gebrauchsspur
 Frontscheibe, Steinschlag, Gebrauchsspur
 Außenspiegel rechts Gehäuse, verschrammt, Gebrauchsspur

Hinweise

Alle Beträge (ausgenommen eines evtl. aufgeführten merkantilen Minderwertes) beinhalten die gesetzliche Mehrwertsteuer. Minderwerte sind brutto und netto ausgewiesen.

Alle systemseitig ermittelten Werte können Auf- oder Abrundungen enthalten.

Im Rahmen einer Weitergabe oder Veröffentlichung dieses Dokuments, sind die allgemein gültigen datenschutzrechtlichen Grundsätze, insbesondere hinsichtlich der Anonymisierung personenbezogener Daten, zwingend einzuhalten.

Dieses Dokument wurde elektronisch gefertigt und ist auch ohne Unterschrift gültig.

Duplikat



Bild 1 : Diagonale vorn



Bild 2 : Diagonale hinten

Duplikat

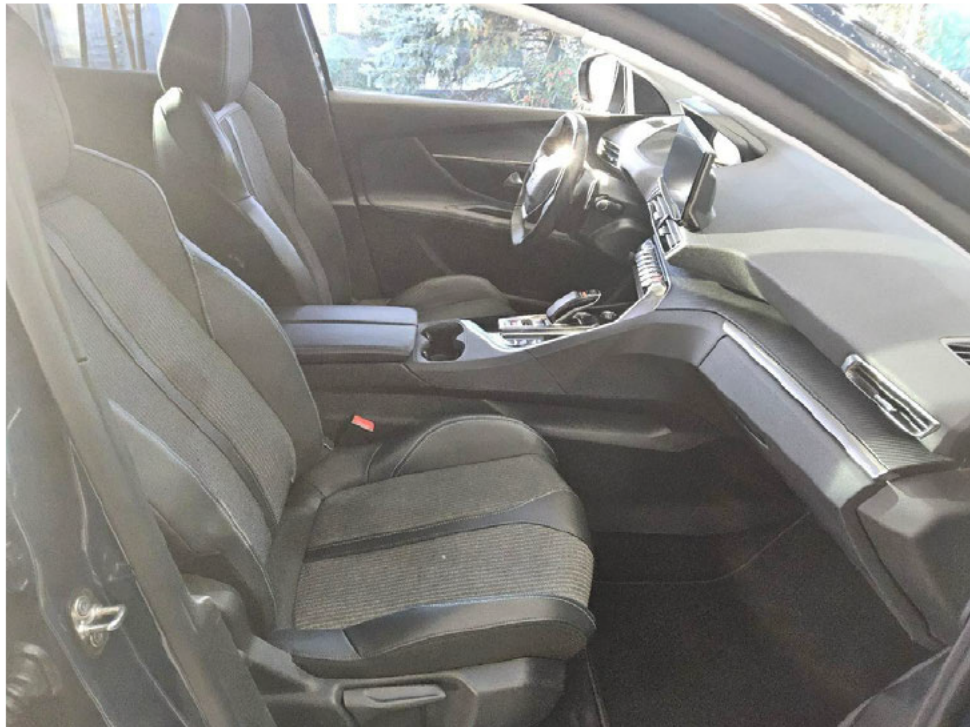


Bild 3 : Innenraum



Bild 4 : Kombiinstrument

Duplikat

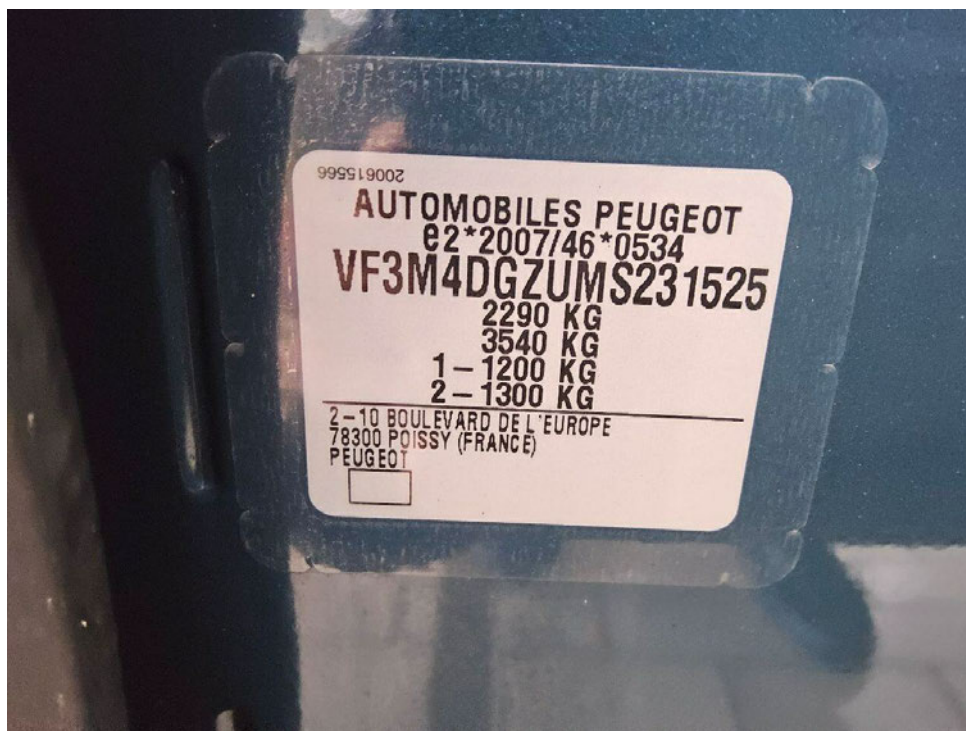


Bild 5 : Typenschild



Bild 6 : Sommerrad

Duplikat



Bild 7 : Gepäckraum



Bild 8 : zwei Schlüssel

Duplikat



Bild 9 : Tür hinten rechts, eingedellt, instandsetzen und lackieren mit Lackaufbau

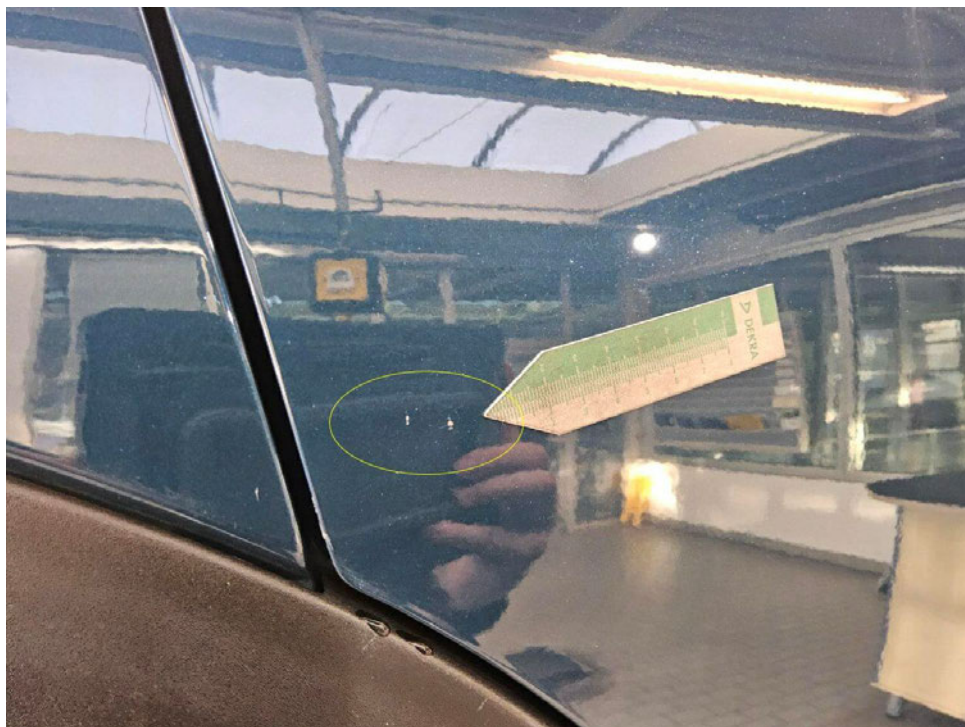


Bild 10 : Tür hinten rechts, eingedellt, instandsetzen und lackieren mit Lackaufbau

Duplikat



Bild 11 : Tür hinten rechts, eingedellt, instandsetzen und lackieren mit Lackaufbau



Bild 12 : Seitenteil hinten links Lackierung, zerkratzt, lackieren

Duplikat

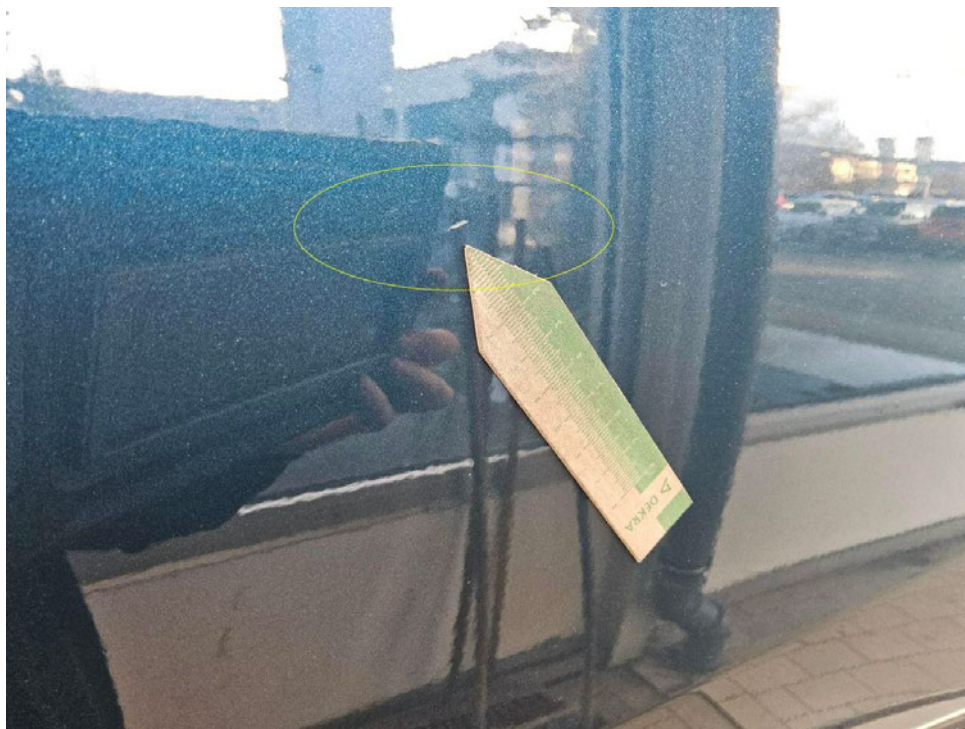


Bild 13 : Tür hinten links Lackierung, zerkratzt, lackieren

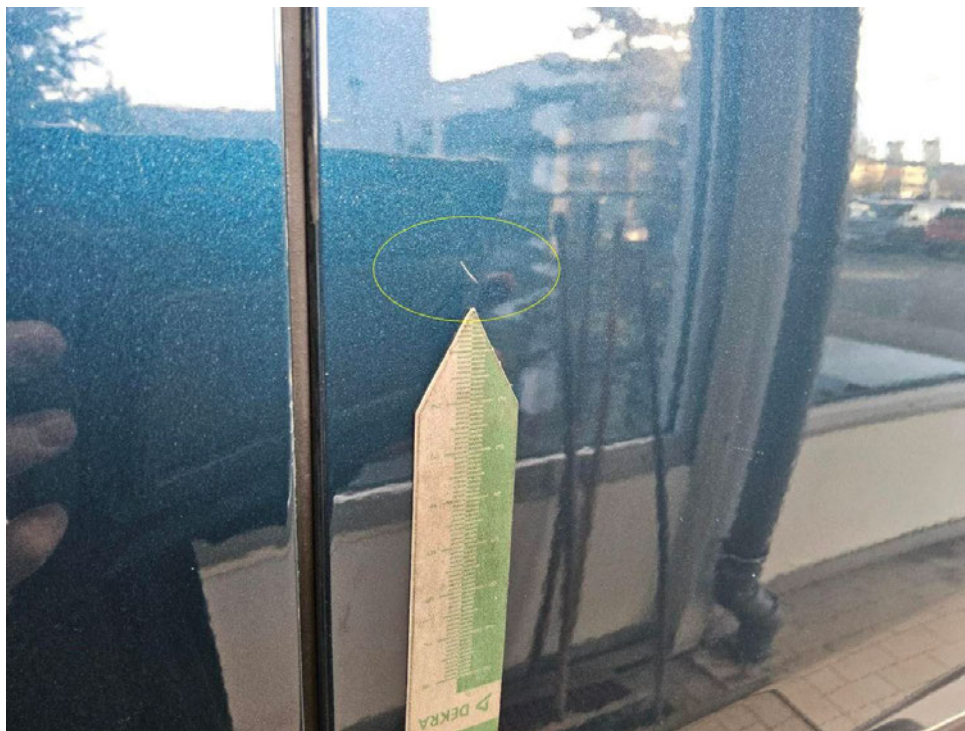


Bild 14 : Tür hinten links Lackierung, zerkratzt, lackieren

Duplikat



Bild 15 : Tür vorne rechts Einstieg, zerkratzt, smart repair



Bild 16 : Tür vorne rechts Einstieg, zerkratzt, smart repair

Duplikat

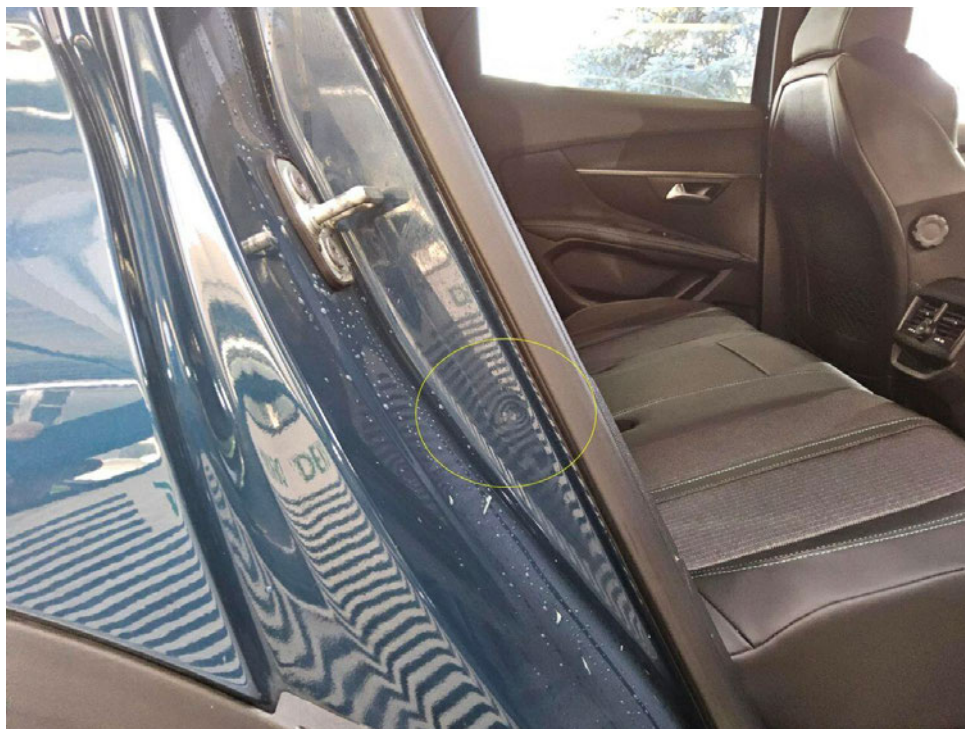


Bild 17 : Tür hinten rechts Einstieg, eingedellt, smart repair

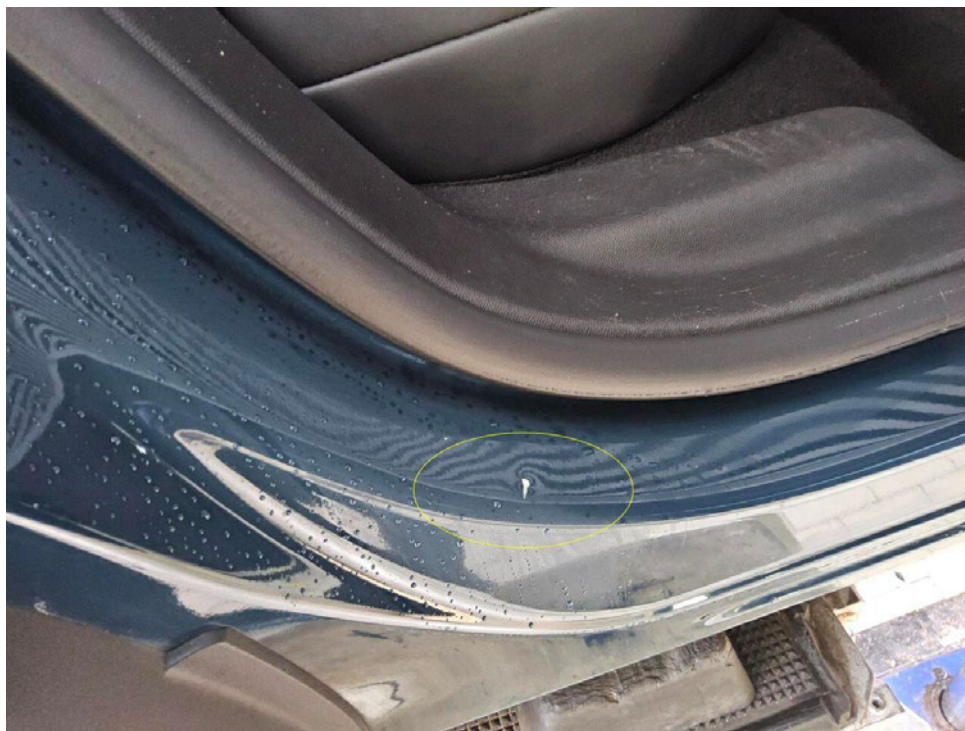


Bild 18 : Tür hinten rechts Einstieg, eingedellt, smart repair

Duplikat



Bild 19 : Tür hinten rechts Einstieg, eingedellt, smart repair



Bild 20 : Leichtmetallfelge HL verschrammt, Wertminderung

Duplikat



Bild 21 : Sitzbezug Fahrersitz gerissen