

DEKRA Automobil GmbH  
Stuttgarter Str. 13, 70469 Stuttgart

Allane SE Rückgabeabteilung  
Parkring 33  
85748 Garching b.München

DEKRA Automobil GmbH  
Niederlassung Stuttgart  
Stuttgarter Str. 13  
70469 Stuttgart  
Telefon 0711 / 32019-0  
Fax 0711 / 32019-47  
E-Mail stuttgart.automobil@dekra.com



Ansprechpartner:  
Marcin Jucha  
Tel. direkt 0711 32019-0

## Bewertungsgutachten

### Kennzeichen

**S ET2980**

### FIN

**U5YH5F1AGPL036273**

Vertragsnummer	13083172
Auftragsnummer	ELSRM004590
Rahmenkostenstelle	RDA
Auftraggeber	Allane SE Rückgabeabteilung, Parkring 33, 85748 Garching b.München
Ihr Auftrag vom	18.06.2026, telefonisch
Besichtigung	18.06.2026 um 16:00 Uhr DEKRA Automobil GmbH Niederlassung Stuttgart, Stuttgarter Str. 13, 70469 Stuttgart

### Zusammenfassung und Ergebnis

Die auf den 18.06.2026 bezogene Bewertung des vorstehend beschriebenen Fahrzeuges / Objekts hat auf der Basis der gültigen Marktbeobachtung der DAT Deutschland sowie unter Berücksichtigung aller sonstigen wertbeeinflussenden Faktoren zu folgendem Ergebnis geführt.

	ohne MwSt.	mit 19% MwSt.
Händlerverkaufswert (bei Regelbesteuerung)	<b>13.945,38 EUR</b>	<b>16.595,00 EUR</b>
Händlerverkaufswert (bei Regelbesteuerung)	<b>16.260,50 EUR</b>	<b>19.350,00 EUR</b>

## Auftrag

Entsprechend Ihres Auftrages vom 18.06.2026 wurde ein Bewertungsgutachten zum Händlereinkaufswert und -verkaufswert erstellt. Die Auftragserteilung erfolgte telefonisch. Auftragsgemäß erfolgt die Bewertung zum Stichtag 18.06.2026.

## Besichtigung

Die Besichtigung erfolgte am 18.06.2026 um 16:00 Uhr durch Herrn Marcin Jucha bei DEKRA Automobil GmbH Niederlassung Stuttgart, Stuttgarter Str. 13, 70469 Stuttgart, im Beisein von Frau Tsiliakidou.

Die vorgefundenen Besichtigungsbedingungen waren ausreichend. Das Fahrzeug / Objekt wurde auf einer Grube von unten besichtigt. Bei der Besichtigung wurde eine Fahrprobe in Verbindung mit einem kurzen Probelauf des Motors durchgeführt. Im Rahmen der Besichtigung (Sichtprüfung) konnte keine Überprüfung der Batterien bzw. Akkumulatoren zum Elektro-/Hybridantrieb durchgeführt werden. Somit kann auch keine Aussage zur Resthaltbarkeitsdauer dieser Bauteile getroffen werden. Eine Aussage zu evtl. in Kürze anfallenden Instandsetzungskosten ist daher nicht möglich!

Die am Fahrzeug / Objekt abgelesene Identnummer wurde mit den zur Verfügung stehenden originalen Fahrzeug- / Objektdokumenten verglichen. Hierbei wurde Übereinstimmung festgestellt. Von dem Fahrzeug / Objekt wurden digitale Fotos gefertigt.

Bei der Besichtigung wurden folgende Schlüssel vorgelegt:  
2 Hauptschlüssel.

## Bezugsgrundlagen

Für die Bearbeitung des Vorganges standen folgende Unterlagen zur Verfügung:  
- Fz-Schein/Zul.Beschein. Teil I

Auf durchgeführte bzw. ausstehende Reparaturen wird unter dem Punkt "Zustandsbeschreibung" eingegangen.

## Besonderes

Bei der Lackschichtdickenmessung wurden bei mindestens drei Messungen pro Bauteil Lackschichtdicken von 100 µm bis 175 µm festgestellt.

Es wurde eine optische Überprüfung auf Vorschäden und eine Lackschichtdickenmessung vorgenommen. Dabei wurden Nachlackierungen an folgenden Karosserieteilen festgestellt:

Tür hinten rechts

Ohne weitergehende Untersuchungen wurde nach dem Umfang der festgestellten Nachlackierungen und der Ausführungsqualität nach sachverständigem Ermessen kein merkantiler Minderwert angesetzt.

## Fahrzeugbeschreibung

### Zulassungsdaten

Kennzeichen	S ET2980
Tag der Erstzulassung	06.12.2022
Zul.Besch.Teil1/Fz-Schein vom	15.06.2023

## Untersuchungstermine

Fälligkeit HU 01 / 2028

## Technische Daten

Fahrzeugart	Personenkraftwagen
Hersteller	Kia
Typ / Verkaufsbezeichnung	Xceed (2019->) / Xceed 1.6 Plug-in Hybrid Vision (EURO 6d)
Aufbauart	Kombi
HSN / TSN	2234 / ABE
Fahrzeug-Ident.-Nr.	U5YH5F1AGPL036273
Türen	5
Farbe	Schwarz
Lackierung	Metallic / 1K
Polster / Farbe	Stoff / Anthrazit
Energiequelle / Kraftstoff	Hybr.B/E ext.auf.
Motorart / Zylinderanzahl	Hybridantrieb / 4
Leistung / Hubraum	77 kW / 1580 cm <sup>3</sup>
Schadstoffklasse	EURO6;WLTP;AP;PI/CI; M, N1 I
Getriebe / Gänge	Automatik / 6
Felgen	Leichtmetall
Km-Stand abgelesen	28.635

Es wird unterstellt, dass die Gesamtleistung dem abgelesenen Km-Stand entspricht.

## Räder / Reifen

Achse	Reifenbezeichnung	Hersteller/Typ	Art	Profiltiefe
1 links	205 / 60 R 16 96 H	Continental / AllSeasonContact	A / O	5 mm
rechts	205 / 60 R 16 96 H	Continental / AllSeasonContact	A / O	5 mm
2 links	205 / 60 R 16 96 H	Continental / AllSeasonContact	A / O	7 mm
rechts	205 / 60 R 16 96 H	Continental / AllSeasonContact	A / O	7 mm
Pannenset	Füllflasche haltbar bis 01.12.2027			

A/ Ganzjahres; /O Original;

## Serienausstattung

6 Lautsprecher, Abbiegelicht, Adaptive Geschwindigkeits-Regelanlage mit Stop&Go-Funktion, Airbag Fahrer-/Beifahrerseite, Akustischer Umfeldschutz (virtueller Motorsound), Anti-Blockier-System (ABS), Antriebs-Schlupfregelung (TCS), Antriebsart: Frontantrieb, Anzeigeinstrumente Supervision mit LCD Display, Außenspiegel Wagenfarbe, Außenspiegel elektr. anklappbar, Außenspiegel elektr. verstellbar, beide, Außenspiegel heizbar, Bi-LED-Scheinwerfer, Blinkleuchte in Außenspiegel integriert, Bordcomputer, Bremsassistent, Bremsscheiben vorn 16", Chromeinfassung Seitenfenster, DAB-Tuner (Radioempfang digital), Dachantenne im Haifischflossen-Design, Dachspoiler, Diebstahl-Warnanlage, Einparkhilfe hinten, Einschaltautomatik für Fahrlicht, Einstiegsleisten (Aluminium), Elektromotor 59 kW (Hybridantrieb), Elektron. Stabilitäts-Programm (ESP / ESC), Fahrassistent-System: Berganfahr-Assistent, Fahrassistent-System: Fahrprofilwahl (Drive Mode), Fahrassistent-System: Fernlichtassistent, Fahrassistent-System: Frontkollisionswarnung mit Fußgänger- und Fahrraderkennung und Abbiegefunktion, Fahrassistent-System: Müdigkeitserkennungs-Sensor (Driver Attention Warning, DAW), Fahrassistent-System: Stauassistent, Fahrassistent-System: aktiver Spurhalteassistent (LKAS, Lane Keep Assist System), Fahrassistent-System: aktiver Totwinkel-Assistent (BCA-R), Fensterheber elektr. mit Einklemmschutz hinten, Fensterheber elektr. mit Einklemmschutz vorn, Fensterheber elektrisch vorn + hinten, Freisprecheinrichtung Bluetooth, Fußmatten, Gepäcknetz / Tasche an Vordersitzlehne, Geschwindigkeits-Regelanlage (Tempomat), Getriebe 6-Gang - Doppelkupplungsgetriebe DCT, Getränkehalter, Heckleuchten LED, Heckscheibe heizbar, Heckscheibenwischer, Heckspoiler mit integrierter Bremsleuchte, Hybrid 104 kW (Motor 1,6 Ltr. - 77 kW), Isofix-Aufnahmen für Kindersitz, Karosserie: 5-türig, Klimaautomatik 2-Zonen, Kopf-Airbag-System, Kopfstützen hinten verstellbar, Kopfstützen vorn verstellbar, Kühlergrill Klavierlack, LM-Felgen 6,5x16, Laderaumboden variabel, Lenkrad

(Leder), Lenkrad heizbar, Lenkrad mit Multifunktion, Luftausströmer im Fond mitte, Mittelarmlehne hinten mit Getränkehalter, Mittelarmlehne vorn verschiebbar, Modellpflege, Nebelscheinwerfer, Otto-Partikelfilter (OPF), Parkbremse elektrisch, Radstand 2650 mm, Reifen 205/60 R16 ..H, Reifen-Reparaturset, Reifendruck-Kontrollsystem, Rückfahrkamera, Rücksitz klappbar 1/3-2/3, Schadstoffarm nach Abgasnorm Euro 6d, Schalt-/Wählhebelgriff Leder, Schließ-/Startsystem Smart-Key, Seitenairbag, Servolenkung elektronisch gesteuert, Sitz vorn links höhenverstellbar, Sitzbezug / Polsterung: Stoff, Sitzheizung vorn, Smartphone Schnittstelle (Apple CarPlay & Android Auto), Sonnenblenden mit Spiegel (beleuchtet), Steckdose (12V-Anschluß) im Koffer-/Laderaum, Steckdose (12V-Anschluß) in Mittelkonsole, Stoßfänger Wagenfarbe, Tagfahrlicht LED, Tagfahrlicht LED hinten, Touchscreen-Farbdisplay (8,0 Zoll), Türgriffe außen Wagenfarbe, Türgriffe innen Chrom-Optik, USB-Anschluss + AUX-IN-Anschluss, USB-Schnellladeanschluß Mittelkonsole, Warnanlage für Sicherheitsgurte hinten, Warnanlage für Sicherheitsgurte, Fahrer-/Beifahrerseite, Wegfahrsperre, Wärmeschutzverglasung, Zentralverriegelung mit Fernbedienung

### Sonderausstattung

Komfort-Paket, Lendenwirbelstütze Sitz vorn links und rechts, elektr. verstellbar, Metallic-Lackierung, Motor 1,6 Ltr. - 77 kW (System: 104 kW) Hybrid, Navigations-Paket

### Zustandsbeschreibung

#### Allgemeinzustand und Wartung

Abgesehen von den beschriebenen Schäden/Mängeln weist das Fahrzeug/Objekt einen, bezogen auf Alter und Nutzung, üblichen Gesamtzustand auf. Der Wartungsnachweis ist vollständig. Letzte Wartung erfolgte am 25.11.2025 bei Kilometerstand 26.253.

#### Nicht akzeptierter Zustand / Ausstehende Reparaturen

##### Bezeichnung des Schadens / Rep.-Weg

Heckklappe Blende, zerkratzt, lackieren mit Lackaufbau (Bild 9, 10). Tür hinten links Lackierung, zerkratzt, lackieren mit Lackaufbau (Bild 7, 8); Lackvorbereitung;

#### Akzeptierter Zustand / Gebrauchsspuren

Stoßfänger vorne, Abrieb, ; Stoßfänger vorne Blende unten, zerkratzt, ; Tür vorne links Schutzleiste, zerkratzt, ; Felge hinten links, zerkratzt, ; Tür vorne rechts / Tür hinten rechts, zerkratzt, ; Außenspiegelverkleidung links Blinkleuchte, zerkratzt, .

### Schlusswort

Dieses Bewertungsgutachten wurde unparteiisch und nach bestem Wissen und Gewissen erstellt.

Der Sachverständige  
Marcin Jucha

Im Rahmen einer Weitergabe oder Veröffentlichung dieses Dokuments, sind die allgemein gültigen datenschutzrechtlichen Grundsätze, insbesondere hinsichtlich der Anonymisierung personenbezogener Daten, zwingend einzuhalten.

**Anlagen**

Fotoanlage  
Rücknahmeprotokoll  
Rechenblatt Bew. Pkw

Dieses Dokument wurde elektronisch gefertigt und ist auch ohne Unterschrift gültig.

# Bewertungsgutachten / Rechen Daten

**Kennzeichen**                      **S ET2980**    **FIN**                      **U5YH5F1AGPL036273**

## Fahrzeugdaten

Erstzulassung	06.12.2022	Letzte Zulassung	15.06.2023
Fahrzeugart	Personenkraftwagen	Hersteller	Kia
Typ / Verkaufsbez.	Xceed (2019->) / Xceed 1.6 Plug-in Hybrid Vision (EURO 6d)	Aufbauart	Kombi
Türen	5	Fahrzeug-Ident.-Nr.	U5YH5F1AGPL036273
HSN / TSN	2234 / ABE	DAT Europa-Code®	014250870320001
DAT Marktindex	DE003 6348	Km-Stand abgelesen	28635
Nächste HU §29 StVZO	01 / 2028	Energiequelle / Kraftstoff	Hybr.B/E ext.aufl.
Zylinderanzahl	4 / Hybridantrieb	Leistung (kW)	77
Hubraum (ccm)	1580	Schadstoffklasse:	EURO6;WLTP;AP;PI/CI; M, N1 I
Getriebe / Gänge	Automatik / 6	Felgen	Leichtmetall
Farbe	Schwarz / Metallic / 1K	Polster / Farbe	Stoff / Anthrazit

Es wird unterstellt, dass die Gesamtleistung dem abgelesenen Km-Stand entspricht.

## Bewertung zum Stichtag 18.06.2026 (Besichtigung 18.06.2026)

Listenneupreis nach DAT Europa-Code® und Marktindex ohne Sonderausstattungen		<b>36.890,00 EUR</b>
Listenneupreis für zusätzlich berücksichtigte Sonderausstattungen		<b>2.400,23 EUR</b>
Listenneupreis gesamt		<b>39.290,23 EUR</b>
<b>Richtwert nach DAT Europa-Code® und Marktindex</b>		<b>17.741,71 EUR</b>
Bezugsfahrstrecke in km: 49000		
Laufleistung / Laufleistungsdifferenz: 28635 / -20365		
Laufleistungskorrektur	+	1.139,34 EUR
Erstzulassungskorrektur	+	660,84 EUR
<b>Basiswert durch DAT Ermittlung</b>		<b>19.541,89 EUR</b>
Gesamtwert der Ausstattungen	+	437,45 EUR
<b>Grundwert durch DAT Ermittlung</b>		<b>19.979,34 EUR</b>
Zu-/Abschlag der montierten Reifen (Differenz zur Serienbereifung)	-	33,69 EUR
<b>Zwischensumme I</b>		<b>19.945,65 EUR</b>
<b>Zwischensumme II</b>		<b>19.945,65 EUR</b>
Reparaturkosten (mit 94,69 EUR MwSt.)	-	593,03 EUR
<b>Händlerverkaufswert DAT (mit 3.089,91 EUR MwSt.)</b>	<b>19.350,00 EUR</b>	<b>19.352,62 EUR</b>
Handelsspanne (mit 439,73 EUR MwSt.)	2.755,00 EUR	- 2.754,15 EUR
<b>Händlereinkaufswert DAT (mit 2.650,18 EUR MwSt.)</b>	<b>16.595,00 EUR</b>	<b>16.598,47 EUR</b>

### Sonderausstattung

Code	Bezeichnung	NP	Abw.	%	VK
83504	Motor 1,6 Ltr. - 77 kW (System: 104 kW) Hybrid	0,00*			0,00
1505	Komfort-Paket	390,32*			71,14
11000	Metallic-Lackierung	619,99*			112,99
4415	Navigations-Paket	1.389,92*			253,32
33401	Lendenwirbelstütze Sitz vorn links und rechts, elektr. verstellbar	0,00*			0,00
<b>Summe Sonderausstattung</b>		<b>2.400,23</b>			<b>437,45 EUR</b>

### Nicht akzeptierter Zustand / Ausstehende Reparaturen

Bezeichnung des Schadens / Rep.-Weg	Rep.Kost brutto	Anrechn.	Minderwert brutto	
1. Heckklappe Blende, zerkratzt, lackieren mit Lackaufbau (Bild 9, 10)	190	52.97	-100,64	
2. Tür hinten links Lackierung, zerkratzt, lackieren mit Lackaufbau (Bild 7, 8)	552	52.97	-292,39	
3. Lackvorbereitung	200	100	-200,00	
<b>Rep.Kosten insgesamt / Minderwert</b>	<b>942</b>			<b>-593,03 EUR</b>

### Akzeptierter Zustand / Gebrauchsspuren

Folgende Schäden sind in Anbetracht des Alters, der Laufleistung und dem Einsatzzweck als Gebrauchsspur einzustufen.

#### Bezeichnung des Schadens

Stoßfänger vorne, Abrieb,  
Stoßfänger vorne Blende unten, zerkratzt,  
Tür vorne links Schutzleiste, zerkratzt,  
Felge hinten links, zerkratzt,  
Tür vorne rechts / Tür hinten rechts, zerkratzt,  
Außenspiegelverkleidung links Blinkleuchte,  
zerkratzt,

Der Sachverständige  
Marcin Jucha

Im Rahmen einer Weitergabe oder Veröffentlichung dieses Dokuments, sind die allgemein gültigen datenschutzrechtlichen Grundsätze, insbesondere hinsichtlich der Anonymisierung personenbezogener Daten, zwingend einzuhalten.

Alle systemseitig ermittelten Werte können Auf- oder Abrundungen enthalten.  
Dieses Dokument wurde elektronisch gefertigt und ist auch ohne Unterschrift gültig.

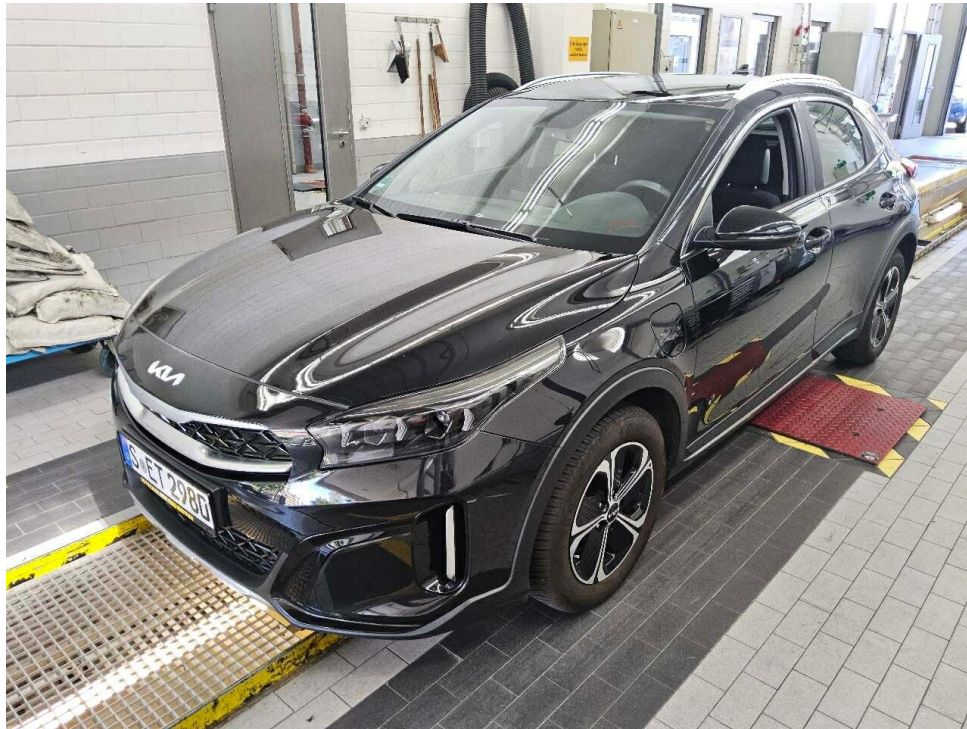


Bild 1 : Diagonal von vorne



Bild 2 : Diagonal von hinten



Bild 3 : Fahrzeuginnenraum durch die Beifahrertür



Bild 4 : Kombiinstrument (betriebsbereit) mit Km-Stand



Bild 5 : Schlüssel und ggfls. Serviceheft, Navi-CD



Bild 6 : Ladekabel beim E-Fahrzeug



Bild 7 : Tür hinten links Lackierung, zerkratzt, lackieren mit Lackaufbau

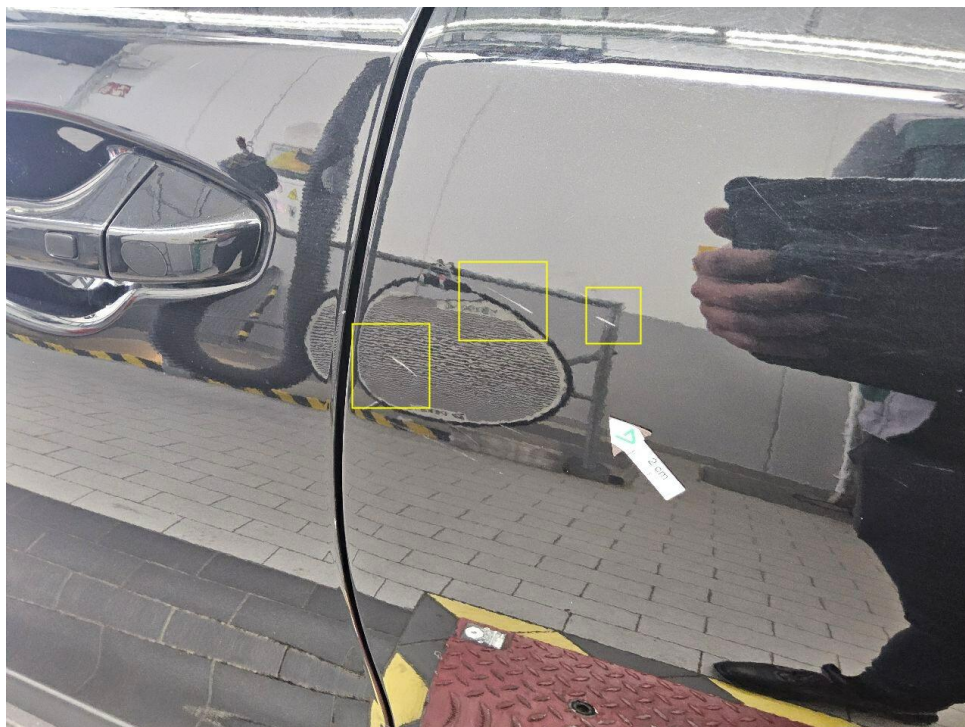


Bild 8 : Tür hinten links Lackierung, zerkratzt, lackieren mit Lackaufbau



Bild 9 : Heckklappe Blende, zerkratzt



Bild 10 : Heckklappe Blende, zerkratzt