

Audi e-tron 50 quattro edition 71 kWh

2020 - 230 kW / 313 PK - Elektrisch - Automaat - Cruise control, luchtvering, trekhaak, camera, navi, keyless

Kenteken







Chassisnummer WAUZZZGE6MB020554
 Eerste registratie 29-12-2020
 APK geldig tot 29-12-2026
 BTW Voertuig Ja
 Bepaling uitvoering Waarschijnlijk

Kilometerstand 124.962 km
 NAP check Logisch
 Ingeleverd op 03-07-2026
 Definitieve kilometerstand 124.962 km

Import voertuig Nee
 Teruggaaf bij export Ja
 Verhuisgoed Nee
 Taxi Nee

Motorinhoud -
 Aantal cilinders 0
 Euroklasse Z
 CO2 emissie (g/km) -
 Type voertuig Personenvoertuig
 Aandrijving Vierwiel



 Bouwjaar 2020	 Vermogen 230 kW / 313 PK	 Brandstof Elektrisch
 Transmissie Automaat	 Kilometerstand 124.962 km	 BTW Voertuig Ja

Opties & accessoires [22](#)

- Achterruitwisser en sproeier
- Achteruitrijcamera
- Airbag rondom
- Airco
- Alarmsysteem
- Aluminium delen exterieur
- Armsteun voor
- Bluetooth telefoonvoorbereiding
- Cruise control
- Dimlichten automatisch
- Elektrisch bedienbare spiegels inklapbaar en verwarmd
- Klimaatregeling
- LED verlichting
- Lederen bekleding
- Lichtmetalen velgen
- Luchtvering
- Metallic lak
- Navigatie
- Parkeersensoren
- Regensensor
- Stoelverwarming
- Trekhaak

Aanwezig bij voertuig [5](#)

- Instructieboekje
- Hoofdsleutel
- Reservesleutel / digitale sleutel
- Laadkabel
- Hoedenplank / rolhoes

Voertuig service details

Laatste onderhoudsbeurt	-
Distributieriem / ketting vervangen	-
Type band	Alle seizoenen
Profieldiepte linksvoor	> 5 mm (Goed)
Profieldiepte linksachter	> 5 mm (Goed)
Profieldiepte rechtsvoor	> 5 mm (Goed)
Profieldiepte rechtsachter	> 5 mm (Goed)
Merk band	-
Velgen	-
Band breedte	-
Band hoogte	-

Voertuig gegevens

Type voertuig	Personenvoertuig
Aantal deuren	5
Carrosserie	SUV
Kleur	Grijs
Aandrijving	Vierwiel
Bijtellingspercentage	18 %
Bijtellingspercentage geldig tot	01-01-2026

Schades (7)

Schade exterieur - Linksvoor

Soort schade

Kras

Oplossing

-



Omschrijving

Geen

Schade exterieur - Rechtsvoor

Soort schade

Kras

Oplossing

-



Omschrijving

Geen

Schade exterieur - Achter

Soort schade

Kras

Oplossing

-



Omschrijving

Geen

Schade exterieur - Portier rechtsvoor

Soort schade

DLT

Oplossing

-



Omschrijving

Geen

Schade banden / velgen - Band / velg linksvoor

Soort schade

Velgschade

Oplossing

-



Omschrijving

Geen

Schade banden / velgen - Band / velg
rechtsvoor

Soort schade
Velgschade
Oplossing

-

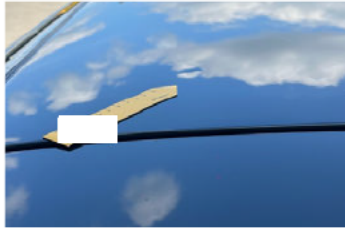


Omschrijving
Geen

Schade exterieur - Dak

Soort schade
DLT
Oplossing

-



Omschrijving
Geen

Exterieur opmerking 5 gemelde schade Trekhaak is afneembaar

Banden en velgen opmerking 2 gemelde schade -

Interieur opmerking 0 gemelde schade -

Technisch opmerking 0 gemelde schade -

Externe opmerking -

RDW geschiedenis

Datum	Informatie	Type eigenaar
16-12-2020		Importeur
29-12-2020	Eerste toelating Datum deel IA / I Laatste tenaamstelling	Fleetowner
29-12-2026	APK vervaldatum	

Fabrieksopties (waarschijnlijk)

- achterbank in delen neerklapbaar
- adaptief demping systeem
- alarm klasse 1(startblokkering)
- alarmsysteem
- aluminium delen exterieur
- Anti Blokkeer Systeem
- Anti doorSlip Regeling
- armsteun voor
- audio installatie
- Autonomous Emergency Braking
- bagagedek
- bandenspanningscontrolesysteem
- bestuurdersairbag
- binnenspiegel automatisch dimmend
- Bluetooth
- bots herkenning en activatie
- bots waarschuwing systeem
- Brake Assist System
- buitenspiegels elektrisch verstel- en verwarmbaar
- centrale vergrendeling met afstandsbediening
- connected services
- cruise control
- DAB
- dimlichten automatisch
- electronic climate control
- elektrisch bedienbare achterklep
- Elektronisch Stabiliteits Programma
- elektronische remkrachtverdeling
- hoofd airbag(s) achter
- hoofd airbag(s) voor
- interieurklimaat vooraf instelbaar
- LED achterlichten
- LED dagrijverlichting
- LED koplampen
- lichtmetalen velgen 5-spaaks 19"
- luchtvering
- multimedia-voorbereiding
- navigatiesysteem full map
- oplaadmogelijkheid
- parkeersensor achter
- parkeersensor voor
- passagiersairbag
- regensensor
- schakelpaddles
- spraakbediening
- stuur leder
- stuur multifunctioneel
- stuur verstelbaar
- stuurbevestiging snelheidsafhankelijk
- variabele stuurverbrenging
- volledig digitaal instrumentenpaneel
- warmtewerend glas
- WiFi
- zij airbag(s) voor

Extra foto's

