



Zustandsbericht

- Protokoll der Fahrzeugbewertung -

Berichts-Nr: 10511099
vom: 28.04.2026

» Übersicht

Auftrags-Nr: 1002426244
Besichtigt am: 28.04.2026 10:57
Berichts-Nr: 10511099
FIN: TMBLJ7NS3R8505655



Fahrzeugansicht - diagonal
vorne links



Fahrzeugansicht - diagonal
hinten rechts



Innenraum - Cockpit mit
Laufleistung



Zustandsbericht

- Protokoll der Fahrzeugbewertung -

Berichts-Nr: 10511099
vom: 28.04.2026

» Fahrzeugdaten

Fahrzeugkategorie:	Personenkraftwagen
Fahrzeugart:	SUV
Hersteller:	Skoda
Modell:	Kodiaq
HSN / TSN:	8004 / ARW
Erstzulassungsdatum:	28.09.2023
Laufleistung:	128.209 km
Nachweis Kilometerstand:	Abgelesen
Farbe:	Energy Blau
Farbe Dach:	Energy Blau
Antriebsart:	Allrad
Motorisierung/Kraftstoff:	Diesel
Hubraum:	2.000 ccm
Leistung:	110 kW (150 PS)
Fahrzeuglänge:	
Fahrzeughöhe:	
Fahrzeugbreite:	
Zulässiges Gesamtgewicht:	
Radstand:	
Anzahl Achsen:	2
Zylinder:	4
Schadstoffklasse:	Euro 6
Anzahl Türen:	4
Anzahl Sitze:	5
Getriebe:	Automatik 7-Gang
Polsterart:	Teilleder
Interieurfarbe:	Onyx
Anzahl vorhandene Schlüssel:	2

» Dokumente & Wartung

Nächste HU:	
Zulassungsbescheinigung (ZBT1 Original) vorhanden:	Nein
Zulassungsbescheinigung entgegengenommen:	Nein
Kennzeichen entgegengenommen:	Keine
Wartungsheft:	Digital
Wartungsnachweis:	Nicht prüfbar
Datum der letzten Wartung:	
Km-Stand bei letzter Wartung:	
Restlauf bis Service:	20.600 KM



Zustandsbericht

- Protokoll der Fahrzeugbewertung -

Berichts-Nr: 10511099
vom: 28.04.2026

» Fahrzeugausstattung

"SMART LINK" (drathlos für Apple)	Dämpfung vorn
"SUNSET"	Dekor-Einlagen
12 Volt-Steckdose(n)	Doppelton-Signalhorn
2 Leseleuchten vorn,2 hinten	Drehstromgenerator 140 A
230V Wechselrichter und Steckdose für Europa	Dreip.Automatikgurte hinten außen mit ECE-Label
2-Speichen-Multifunktionslederlenkrad mit Heizung und Schaltwippen DSG	Dreip.Automatikgurte vo.m.Gurtstraffer und Höheneinstellung
4 Zyl.Dieselmotor 2,0L Aggr. 05L.D	Dreipunkt-Automatikgurt für mittleren Fondsitze
4-Zyl.Turbodieselmotor 2,0 L/110 KW(4V) TDI CR ; GM:T37/T3Y/TS1/T4P/T98/T4S/TR1	Einbau Differenzierung für Getriebe"DQ381" -- Fahrzeugteile -
T0P/T0N/T13/T29/TM4/TD1/TI9/T11/T3C/T1N	-
7-Gang-Automatikgetriebe für Allrad	Einparkhilfe vorn und hinten
8 Lautsprecher (passiv)	Einstiegleisten in den Türausschnitten
Abdeckungen für Leichtmetallräder	Elektrische Luftzusatzheizung
Abgaskonzept, EU6 AP	Elektronisches Stabilisierungsprogramm (ESP)
Ablagekasten im Kofferraum mit Deckel in der Seitenverkleidung	Entriegelung Heckklappe/Deckel hinten von außen
Ablageschale am Dachhimmel	Entriegelung Hintersitz mechanisch
Abwicklung Serie (abweich.Werksteuerung)	Fahrerkniefahrer
Allradantrieb	Fahrzeugklassen-Differenzierung -55A-
Allwetter, Abbiege und Autobahnlicht	Federbereich 06 nur Einbausteuerung keine Bedarfsprognose
Anhängerkupplung, abnehmbar mit Adapter	Fertigungsablauf Standard
Anhängervorrichtung mechanisch schwenkbarund elektrisch auslösbar	Feststellbremse
Antenne nur für FM Empfang, Diversity	Formteilhimmel ungeteilt
Außenspiegel links, konvex	Front Assist inkl. City ANB ohne ACC
Außenspiegel mit Memoryfunktion, autom. abblendbar auf Fahrerseite, elektrisch anklapp-/einstellbar, separat beheizbar	Frontscheibe, Wärmeschutzglas
Außenspiegel rechts, konvex	Fußgängerschutzmaßnahmen erweitert und vorausschauend
Außenspiegelgehäuse und diverse Anbauteile in Wagenfarbe	Fußhebelwerk "Standard"
Batterie 420A (70Ah)	Gepäckraumabdeckung, schiebbar
Batterie/Generator Kapazität Standard	Gepäckraumbodenbelag, Nadelvlies
Bauteilesatz ohne länderspezifische Bauvorschrift	Gepäckraumleuchte
Berganfahrassistent	Gepäcktaschen an Rückenlehnen
Besondere Innengeräuschdämpfung	Geschwindigkeitsregelanlage plus Speed-Limiter
Betriebserlaubnis Nachtrag	Gewichtsbereich 16 nur Einbausteuerung keine Bedarfsprognose
Bordliteratur in Deutsch	Gurtkontrolle, opt.u.akust., E-Kontakt
Bordwerkzeug	Hinterachsgewicht Ausführung 1
Businesspaket Amundsen MJ24	Innenleuchte im Fußraum
Chrom-Paket	Instrumenteneinsatz, Anzeige in KM/H
Climatronic mit Stauluftregelung, FCKW-frei	Kältemittel R1234yf
DAB - Digitaler Radioempfang	Kein Sonderfahrzeug,Standard-Ausführung
Dachreling, blank	Keine Aktionsausführung
Dachspoiler	Kindersicherung, manuell
Dämpfung hinten,Basis 1	Kindersitzverankerung für Kindersitzsystem ISO FIX
	Komfortsitze vorn



Zustandsbericht

Berichts-Nr: 10511099
vom: 28.04.2026

- Protokoll der Fahrzeugbewertung -

Komforttelefonie mit LTE und Wireless charging	Ohne Halter
Kopfstützen hinten (3 Stück)	Ohne Head-Up Display
Kopfstützen vorn	Ohne Kamerasysteme/Umfeldsensorik
Kraftstoffsystem Diesel	Ohne Kindersitzverankerung vorn (ISOFIX)
Kurzheck	Ohne Klapp Tisch an Vordersitzlehne
Landesverkaufsprogramm Deutschland	Ohne Ladeboden
LED- Hauptscheinwerfer mit variabler Lichtverteilung	Ohne Lehnenentriegelung für Vordersitze
Ledermultifunktionslenkrad, beheizbar mit Tiptronic	Ohne Schmutzfänger
LED-SBBR-Leuchte, Lichtfunktionen animiert, spezielles Styling	Ohne Schubladen unter den Vordersitzen
Leergewichtsbereich 1	Ohne Seitenschutzleiste
Leichtmetallräder 7J x 18 "ELBRUS"	Ohne Sitzbelüftung/Massagesitze
Lendenwirbelstütze, elektr. einstellbar in Vordersitzlehnen	Ohne Sonnenschutzrollo
Leuchtweitenregulierung, autom/dynamisch mit Kurvenfahrlicht (AFS 1)	Ohne Spurhalteassistent
Linkslenker	Ohne Spurwechselassistent
Matrix-Beam	Ohne Systeme für den Fahrzeugzugang
Mit Adapter	Ohne Überführungsausrüstung
Mit Elektrische Lenksäulenverriegelung (ELV)	Ohne Verkehrszeichenerkennung
Mit Multifunktionskamera	Ohne zus. Funktionsfehleranzeige
Mittelarmlehne vorn	Ohne zus. Leuchten (Beleuchtungen innen)
Müdigkeitserkennung	Ohne zus. Triebwerks-Unterschutz
Navi Amundsen + Web radio	Ohne Zusatz-/Standheizung
Nebelschlussleuchte	Ohne zusätzliche Bereifung
Netztrennwand	Optionsinfotainment (MIB3)
Nicht Heissland	Pannenset
Nichtraucherausführung	Radschrauben Standard
Normal-Lackierung	Radstand
Notrufsystem eCall+	Rechtsverkehr
Ohne "drive select"	Regionscode " ECE " für Radio
Ohne 2. Batterie	Reifen 235/55 R18 100V Super- Rollwiderstandsoptimiert, Generation 2
Ohne Abfallkorb	Reifen ohne Festlegung der Reifenmarke
Ohne Aktivkohlebehälter mit SCR	Reifendruckkontrolle
Ohne alternativ-Antriebssystem	Remote Access / Remote Access + Online Infotainment
Ohne Aufkleber und Embleme	Remote Access + Infotainment Online 3 Jahre
Ohne Außen-Sound Maßnahmen	Rücksitzbank/-lehne, geteilt, umlegbar
Ohne besondere Karosseriemaßnahmen	Schalthebelknopf/-Griff in Leder
Ohne Dacheinsatz (Voll Dach)	Scheibenbremsen hinten
Ohne Durchladeeinrichtung	Scheibenbremsen vorn
Ohne ECO-Funktion	Scheibenwaschdüsen beheizbar, vorn
Ohne erweitertem Sicherheitssystem	Scheibenwischer-Intervallschaltung mit Licht/Regensensor
Ohne Feuerlöscher	Scheinwerferreinigungsanlage
Ohne Fußmatten	Schlüssel für Schließsystem mit Fernbedienung
Ohne Gepäck-Spinne/Netz/Tasche	Schriftzugsatz



Zustandsbericht

- Protokoll der Fahrzeugbewertung -

Berichts-Nr: 10511099
vom: 28.04.2026

Seitenairbag vorn, mit Kopfairbag
Serienkraftstoff-Erstbefüllung
Serviceanzeige 30000 km oder 2 Jahre (variabel)
Servolenkung, geschwindigkeitsabhängig (Servotronic)
Sicherheitsinnenspiegel automatisch abblendbar
Sitzbezüge in Stoff + Leder
Sitzeinstellung, elektrisch für beide Vordersitze mit Memory
Sitzheizung für Vordersitze getrennt regelbar
Sonnenblenden mit Spiegel, beleuchtet
Spezielles Typschild für EG für M1-Pkw
Sport-Ausstattung
Sprachsteuerung
Stabilisator hinten
Stabilisator vorn
Standard-Klimazonen
Start/Stopp-Anlage mit Rekuperation
Stoßfänger Standard
Tagesfahrlicht mit Assistenzfahrlicht u. Coming- Leaving-home
Funktion manuell
Tankdeckel
Trägerfrequenz 433,92 bis 434,42 MHz
Transportschutzfolie (Mindestschutz) mit zus.
Transportschutzmaßnahmen
Tür und Seitenverkleidung Leder
Typprüfland Deutschland
USB vorne + hinten
Variante
Virtual Cockpit
Wartungsintervallverlängerung
Waschwasser-Standanzeige
Wegfahrsperrung elektronisch
Zentralverriegelung "Keyless-Entry" ohne Safesicherung
Zierleisten blank
Zus. Rückstrahler (Türbereich)
Zusätzliche Außengeräuschkämpfung



Zustandsbericht

- Protokoll der Fahrzeugbewertung -

Berichts-Nr: 10511099
vom: 28.04.2026

» Bereifung

MONTIERTE BEREIFUNG

Derzeit sind ein oder mehrere Reifen am Fahrzeug montiert, die nicht zum Lieferumfang gehören.

Hersteller	Ort	Position	Typ	Felge	Dimension	Profiltiefe
Continental	Vorne	Links	Winter	Aluminium	235/55 R 18 100 H	7,0 mm
Continental	Vorne	Rechts	Winter	Aluminium	235/55 R 18 100 H	7,0 mm
Continental	Hinten	Links	Winter	Aluminium	235/55 R 18 100 H	4,5 mm
Continental	Hinten	Rechts	Winter	Aluminium	235/55 R 18 100 H	4,2 mm

Reifen zulässig: Ja**Reifen verkehrssicher:** Ja

ZUSÄTZLICHE BEREIFUNG

Hersteller	Ort	Position	Typ	Felge	Dimension	Profiltiefe
Continental			Sommer	Aluminium	235/55 R 18 100 V	3,1 mm
Continental			Sommer	Aluminium	235/55 R 18 100 V	3,1 mm
Continental			Sommer	Aluminium	235/55 R 18 100 V	3,1 mm
Continental			Sommer	Aluminium	235/55 R 18 100 V	4,0 mm

Reifen zulässig: Ja**Reifen verkehrssicher:** Ja

ERSATZ-/NOTRAD & ZUBEHÖR

Tirefit vorhanden: Ja**Tirefit Ablaufdatum:** 07.2027**Kompressor vorhanden:** Ja



Zustandsbericht

- Protokoll der Fahrzeugbewertung -

Berichts-Nr: 10511099
vom: 28.04.2026

» Wertmindernde Faktoren

Nr	Bauteil	Schadensbeschreibung	Reparaturempfehlung
1	Tür hinten links	Instandsetzung nicht sach-/fachgerecht	Polieren

» Gebrauchsspuren

Das Fahrzeug weist dem Alter, der Laufleistung und dem Einsatzzweck entsprechende Gebrauchsspuren auf.



Zustandsbericht

- Protokoll der Fahrzeugbewertung -

Berichts-Nr: 10511099
vom: 28.04.2026

» Merkantile Wertminderung

Vorschäden bekannt:	Ja
Vorschäden feststellbar:	Nein
Nachlackierungen vorhanden:	Ja
Nachlackierungen professionell ausgeführt:	Ja
Lackschichtdickenmessung durchgeführt:	Ja - mit Auffälligkeiten/Abweichungen

Nr	Bauteil	Schadensbeschreibung	Reparaturstatus	Reparaturkosten
1	Andere	Teilkaskoschaden		€ 1.757,89
Summe (ohne MwSt.):				€ 1.757,89

ERGEBNISSE DER LACKSCHICHTDICKENMESSUNG

Bauteil	Lack (µm)
Lackschichtdicke Tür hinten links (µm)	179,0
Lackschichtdicke Seitenwand hinten links (µm)	415,0
Lackschichtdicke Seitenwand hinten rechts (µm)	178,0

Pro Bauteil wurden mindestens 3 Messungen durchgeführt.



Zustandsbericht

Berichts-Nr: 10511099
vom: 28.04.2026

- Protokoll der Fahrzeugbewertung -

» Hinweise zum Zustandsbericht

Angaben zum Auftrag und zum Bewertungsumfang:

Es wurde der Auftrag erteilt, einen Zustandsbericht über das beschriebene Fahrzeug zu erstellen.

Die Fahrzeugzustandsbewertung erfolgte auftragsgemäß auf Basis der vom Auftraggeber vorgegebenen Standards für Fahrzeugbewertungen. Die Feststellungen im Einzelfall trifft der Sachverständige aufgrund eigener Sachkunde und nach eigenem sachverständigen Ermessen.

Fahrzeug-Identifizierung:

TMBLJ7NS3R8505655

FIN abgelesen, kein Abgleich mit Unterlagen möglich

Allgemeinzustand:

Verschmutzt

Besichtigungsbedingungen:

Ausreichend

Hebebühne/Hubmittel benutzt:

Ja

Motorenlauf durchgeführt:

Ja

Fahrprobe durchgeführt:

Nein



Zustandsbericht

- Protokoll der Fahrzeugbewertung -

Berichts-Nr: 10511099
vom: 28.04.2026

» Sonstige Bemerkungen

Vorliegendes Exemplar wurde auf elektronischem Wege erzeugt. Es ist ohne Originalunterschrift gültig.

Zusätzliche Hinweise zum Zustandsbericht:

(28.04.2026 10:56)

Zum Zeitpunkt der Begutachtung war das Fahrzeug verschmutzt. Weitere Schäden sind nicht ausgeschlossen.

» Ansichtsfotos



Fahrzeugansicht - diagonal vorne links



Fahrzeugansicht - diagonal vorne rechts



Fahrzeugansicht - diagonal hinten links



Fahrzeugansicht - diagonal hinten rechts



Innenraum - Cockpit mit Laufleistung



Seitenansicht - Schweller links



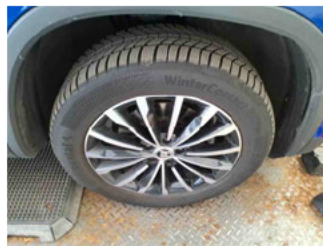
Seitenansicht - Schweller rechts



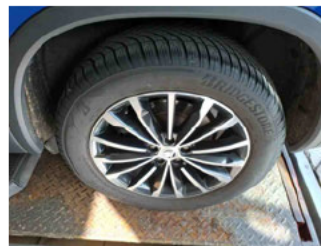
Fahrzeug - Typenschild/Fahrgestellnummer



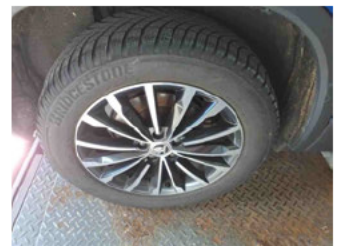
Räder - Rad montiert vorne links



Räder - Rad montiert vorne rechts



Räder - Rad montiert hinten links



Räder - Rad montiert hinten rechts



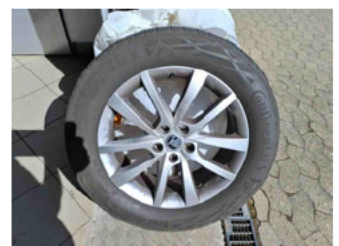
Räder - Rad beiliegend #1



Räder - Rad beiliegend #2



Räder - Rad beiliegend #3



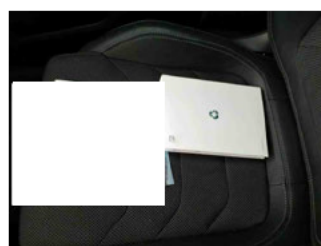
Räder - Rad beiliegend #4



Innenraum - Mittelkonsole



Fahrzeug - Motorraum offen



Equipment - Boardmappe/ Securitybag



Innenraum - Kofferraum

Zustandsbericht

- Protokoll der Fahrzeugbewertung -

Berichts-Nr: 10511099
vom: 28.04.2026



Räder - eingelegt im Fahrzeug



Equipment - Anhängerkupplung



Lackstärke Tür hinten links



Lackstärke Seitenwand hinten links



Lackstärke Seitenwand hinten rechts



Fahrzeug - Serviceunterlagen /
Wartungsnachweis



Innenraum - vorne



Innenraum - hinten



Räder - Haltbarkeitsdatum
Tirefit



Unterbodenscan



Innenraum -
Navigationsgerät/Radio



Zustandsbericht

- Protokoll der Fahrzeugbewertung -

Berichts-Nr: 10511099
vom: 28.04.2026

» Beschädigungsfotos

WERTMINDERNDE FAKTOREN

1 - Tür hinten links - Instandsetzung nicht sach-/fachgerecht - Polieren

Kommentar

Folgekosten möglich.

