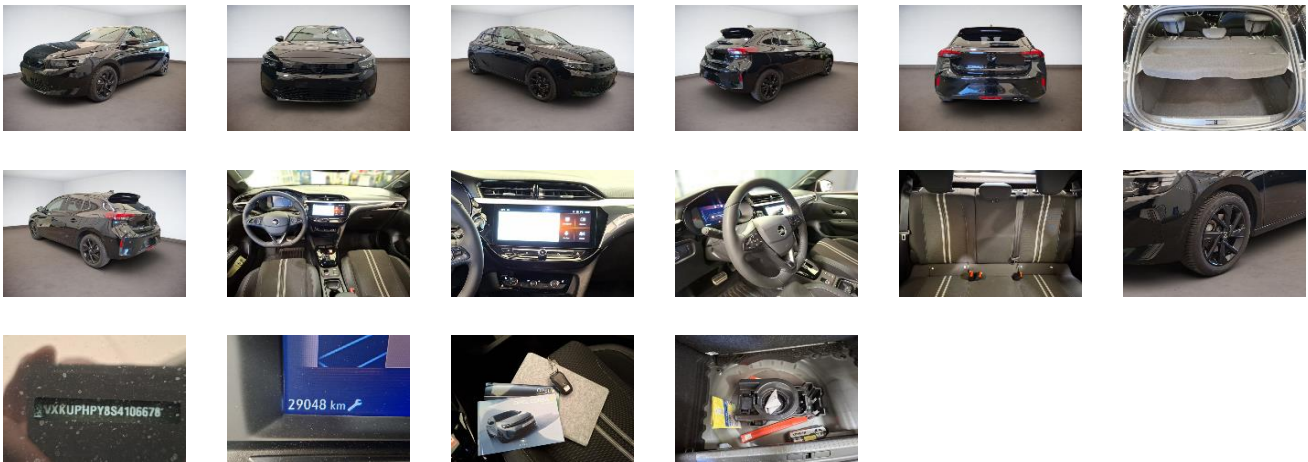


Fahrzeugdetails

Fahrgestell-Nr.	VXKUPHPY8 S4106678	Erstzulassung	06.06.2025	Außenfarbe	Diamant Schwarz/Karbon Schwarz
Hersteller	OPEL	Kennzeichen	M-FZ3439	Laufleistung	29 048 km
Modell	CORSA F GS 1.2 HYBRID 48V 100KW eDCT6	Fahrzeugzustand	Mit Schaden		
Vorschaden vorhanden	Unbekannt	Höhe Vorschaden netto	-	Vorschaden kommentar	

Auftragsdaten

Lagerplatz	14669 Mosolf Etzin
------------	--------------------



Lose Teile

Nothilfekit Reserverad	✗
Bordwerkzeug	✓
Hutablage	✓

Fahrzeugdokumente / Schlüssel



Schlüssel	✓
Inspektion	✗

Reifen










Goodyear 195/55/16 H Ganzjahresreifen 4.0 mm	Goodyear 195/55/16 H Ganzjahresreifen 4.0 mm
Goodyear 195/55/16 H Ganzjahresreifen 5.0 mm	Goodyear 195/55/16 H Ganzjahresreifen 5.0 mm

Außenschäden

1		Bauteil	Stoßfängergrill	2		Bauteil	Stoßfänger unterhalb
		Position	Vorne			Position	Vorne
		Beschreibung	Kratzer			Beschreibung	Kratzer
		Anmerkungen	-			Anmerkungen	-

DEKRA Automotive Solutions

3		<table border="1"> <tr><td>Bauteil</td><td>Alufelge 16"</td></tr> <tr><td>Position</td><td>Vorne links</td></tr> <tr><td>Beschreibung</td><td>Gebrauchsspur 2</td></tr> <tr><td>Anmerkungen</td><td>-</td></tr> </table>	Bauteil	Alufelge 16"	Position	Vorne links	Beschreibung	Gebrauchsspur 2	Anmerkungen	-	4		<table border="1"> <tr><td>Bauteil</td><td>Außenspiegelkappe</td></tr> <tr><td>Position</td><td>Links</td></tr> <tr><td>Beschreibung</td><td>Gebrauchsspur 2</td></tr> <tr><td>Anmerkungen</td><td>-</td></tr> </table>	Bauteil	Außenspiegelkappe	Position	Links	Beschreibung	Gebrauchsspur 2	Anmerkungen	-
Bauteil	Alufelge 16"																				
Position	Vorne links																				
Beschreibung	Gebrauchsspur 2																				
Anmerkungen	-																				
Bauteil	Außenspiegelkappe																				
Position	Links																				
Beschreibung	Gebrauchsspur 2																				
Anmerkungen	-																				
5	 <p>● ● ●</p>	<table border="1"> <tr><td>Bauteil</td><td>Alufelge 16"</td></tr> <tr><td>Position</td><td>Vorne rechts</td></tr> <tr><td>Beschreibung</td><td>Kratzer</td></tr> <tr><td>Anmerkungen</td><td>-</td></tr> </table>	Bauteil	Alufelge 16"	Position	Vorne rechts	Beschreibung	Kratzer	Anmerkungen	-	6	 <p>● ● ● ●</p>	<table border="1"> <tr><td>Bauteil</td><td>Stoßfänger</td></tr> <tr><td>Position</td><td>Hinten</td></tr> <tr><td>Beschreibung</td><td>Kratzer</td></tr> <tr><td>Anmerkungen</td><td>-</td></tr> </table>	Bauteil	Stoßfänger	Position	Hinten	Beschreibung	Kratzer	Anmerkungen	-
Bauteil	Alufelge 16"																				
Position	Vorne rechts																				
Beschreibung	Kratzer																				
Anmerkungen	-																				
Bauteil	Stoßfänger																				
Position	Hinten																				
Beschreibung	Kratzer																				
Anmerkungen	-																				
9	 <p>● ●</p>	<table border="1"> <tr><td>Bauteil</td><td>Tür</td></tr> <tr><td>Position</td><td>Vorne links</td></tr> <tr><td>Beschreibung</td><td>SR Kratzer</td></tr> <tr><td>Anmerkungen</td><td>-</td></tr> </table>	Bauteil	Tür	Position	Vorne links	Beschreibung	SR Kratzer	Anmerkungen	-	10	 <p>● ●</p>	<table border="1"> <tr><td>Bauteil</td><td>Dach</td></tr> <tr><td>Position</td><td>-</td></tr> <tr><td>Beschreibung</td><td>SR Delle</td></tr> <tr><td>Anmerkungen</td><td>-</td></tr> </table>	Bauteil	Dach	Position	-	Beschreibung	SR Delle	Anmerkungen	-
Bauteil	Tür																				
Position	Vorne links																				
Beschreibung	SR Kratzer																				
Anmerkungen	-																				
Bauteil	Dach																				
Position	-																				
Beschreibung	SR Delle																				
Anmerkungen	-																				
12	 <p>●</p>	<table border="1"> <tr><td>Bauteil</td><td>Nothilfekit Reserverad</td></tr> <tr><td>Position</td><td>-</td></tr> <tr><td>Beschreibung</td><td>Gebrauchsspur 2</td></tr> <tr><td>Anmerkungen</td><td>-</td></tr> </table>	Bauteil	Nothilfekit Reserverad	Position	-	Beschreibung	Gebrauchsspur 2	Anmerkungen	-											
Bauteil	Nothilfekit Reserverad																				
Position	-																				
Beschreibung	Gebrauchsspur 2																				
Anmerkungen	-																				

Innenschäden

7	 <p>●</p>	<table border="1"> <tr><td>Bauteil</td><td>Halterung Aufhängung Hutablage</td></tr> <tr><td>Position</td><td>Hinten rechts</td></tr> <tr><td>Beschreibung</td><td>Ersetzen</td></tr> <tr><td>Anmerkungen</td><td>-</td></tr> </table>	Bauteil	Halterung Aufhängung Hutablage	Position	Hinten rechts	Beschreibung	Ersetzen	Anmerkungen	-			
Bauteil	Halterung Aufhängung Hutablage												
Position	Hinten rechts												
Beschreibung	Ersetzen												
Anmerkungen	-												
8	 <p>●</p>	<table border="1"> <tr><td>Bauteil</td><td>Halterung Aufhängung Hutablage</td></tr> <tr><td>Position</td><td>Hinten links</td></tr> <tr><td>Beschreibung</td><td>Ersetzen</td></tr> <tr><td>Anmerkungen</td><td>-</td></tr> </table>	Bauteil	Halterung Aufhängung Hutablage	Position	Hinten links	Beschreibung	Ersetzen	Anmerkungen	-			
Bauteil	Halterung Aufhängung Hutablage												
Position	Hinten links												
Beschreibung	Ersetzen												
Anmerkungen	-												

Sonstiges

11	 <p>●</p>	<table border="1"> <tr><td>Bauteil</td><td>Inspektion</td></tr> <tr><td>Position</td><td>-</td></tr> <tr><td>Beschreibung</td><td>Fehlende Elemente</td></tr> <tr><td>Anmerkungen</td><td>-</td></tr> </table>	Bauteil	Inspektion	Position	-	Beschreibung	Fehlende Elemente	Anmerkungen	-			
Bauteil	Inspektion												
Position	-												
Beschreibung	Fehlende Elemente												
Anmerkungen	-												

DEKRA Automotive Solutions

13



Bauteil	Lackvorbereitung
Position	-
Beschreibung	Lackierung
Anmerkungen	-

Geschätzte Reparaturkosten

Gesamt netto	1.210,39€
---------------------	------------------