

Renault Trafic 2.0 dCi T29 L2H1 DC Eco

2014 - 84 kW / 114 PK - Diesel - Handgeschakeld

Kenteken	
Chassisnummer	VF1FLB1B8EY771251
Eerste registratie	13-08-2014
APK geldig tot	08-05-2026
BTW Voertuig	Ja
Bepaling uitvoering	Waarschijnlijk
Kilometerstand	207.525 km
NAP check	Logisch
Ingeleverd op	30-06-2026
Definitieve kilometerstand	207.525 km

Import voertuig	Nee
Teruggaaf bij export	Ja
Verhuisgoed	Nee
Taxi	Nee
Bruto BPM / Rest BPM	

Motorinhoud	1.995
Aantal cilinders	4
Euroklasse	Euro 5
CO2 emissie (g/km)	180
Type voertuig	Bedrijfsvoertuig
Aandrijving	Voorwiel

Opties & accessoires [6](#)

Airco	Armsteun voor	Cruise control	Elektrisch bedienbare spiegels verwarmd	Parkeersensoren	Trekhaak
-------	---------------	----------------	---	-----------------	----------

Aanwezig bij voertuig [3](#)

Instructieboekje	Hoofdsleutel	Reservesleutel / digitale sleutel
------------------	--------------	-----------------------------------

Voertuig service details

Laatste onderhoudsbeurt	-
Distributieriem / ketting vervangen	-
Type band	Alle seizoenen
Profiel diepte linksvoor	> 3,6 mm (Goed)
Profiel diepte linksachter	1,6 - 3,6 mm (Matig)
Profiel diepte rechtsvoor	> 3,6 mm (Goed)
Profiel diepte rechtsachter	> 3,6 mm (Goed)

Merk band	-
Velgen	17
Band breedte	-
Band hoogte	-



Bouwjaar 2014	Vermogen 84 kW / 114 PK	Brandstof Diesel
Transmissie Handgeschakeld	Kilometerstand 207.525 km	BTW Voertuig Ja

Voertuig gegevens

Type voertuig	Bedrijfsvoertuig
Aantal deuren	5
Carrosserie	Bedrijfswagen
Kleur	-
Aandrijving	Voorwiel
Bijtellingspercentage	25 %
Bijtellingspercentage geldig tot	01-09-2019

Schades (18)

Technische schade - Technisch

Soort schade

Anders

Oplossing

-



Omschrijving

Van 1 sleutel is er een knopje kapot.

Schade interieur - Bekleding

Soort schade

Anders

Oplossing

-



Omschrijving

Geen

Schade interieur - Voorstoel links

Soort schade

Scheur / kras

Oplossing

-



Omschrijving

Geen

Schade interieur - Achterbank

Soort schade

Scheur / kras

Oplossing

-



Omschrijving

Geen

Schade interieur - Dashboard

Soort schade

Slijtage

Oplossing

-



Omschrijving

Geen

Schade exterieur - Voorruit

Soort schade

Steenslag

Oplossing

-



Omschrijving

Geen

Schade exterieur - Rechtsachter

Soort schade

Pitje

Oplossing

-



Omschrijving

Geen

Schade exterieur - Linksvoor

Soort schade

Slecht hersteld

Oplossing

-



Omschrijving

Geen

Schade exterieur - Portier rechtsvoor

Soort schade

Pitje

Oplossing

-



Omschrijving

Diverse deukjes.

Schade exterieur - Rechtsachter

Soort schade

Kras

Oplossing

-



Omschrijving

+diverse deukjes. +eerder herstel.

Schade exterieur - Achter

Soort schade

Kras

Oplossing

-



Omschrijving

Geen

Schade exterieur - Portier rechtsachter

Soort schade

Pitje

Oplossing

-



Omschrijving

+kunststofkap ontbreekt.

Schade exterieur - Portier linksachter

Soort schade

Pitje

Oplossing

-



Omschrijving

Geen

Schade exterieur - Portier rechtsachter

Soort schade

Anders

Oplossing

-



Omschrijving

Ruitenwisser.

Schade exterieur - Linksachter

Soort schade

Pitje

Oplossing

-



Omschrijving

Geen

Schade exterieur - Portier linksvoor

Soort schade

Pitje

Oplossing

-



Omschrijving

Diverse deukjes.

Technische schade - Technisch

Soort schade

Anders

Oplossing

-



Omschrijving

Het linker raam portier wil niet open.

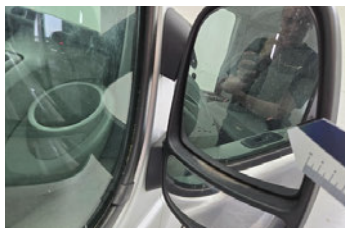
Schade exterieur - Spiegel rechts

Soort schade

Scheur

Oplossing

-



Omschrijving

Geen

RDW geschiedenis

Datum	Informatie	Type eigenaar
13-08-2014	Eerste toelating Datum deel IA / I	Fleetowner
11-08-2020		Autobedrijf
20-10-2020		Autobedrijf
30-10-2020		Particulier
03-03-2022		Autobedrijf
07-04-2022	Laatste tenaamstelling	Particulier
08-05-2026	APK vervaldatum	

Fabrieksopties (waarschijnlijk)

2 zitplaatsen rechtsvoor	alarm klasse 1(startblokkering)	Anti Blokkeer Systeem	armsteun voor	bestuurdersairbag
buitenspiegels elektrisch verstel- en verwarmbaar	centrale vergrendeling met afstandsbediening	elektrische ramen voor		
stuur verstelbaar	zijschuifdeur rechts			

Extra foto's

